

# Ficha Estadística Previsional

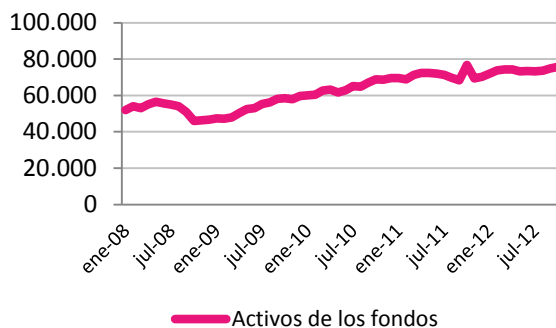
N°2- Enero 2013

## Información General Fondos de Pensiones (al 31 de Diciembre 2012)

### Valor de los fondos de pensiones

Total Fondos de pensiones (MM US\$)	162.516
Total Fondos de pensiones (MM \$)	77.541.154
Variación 12 meses (%)	7.60%
Proporción del PIB (%)	61,5%
Distribución activos por fondo:	
A: 17%, B: 17%, C:39%, D:15%, E: 12%	

### Evolución Valor de los Fondos (miles de MM\$)



### Rentabilidad Real Fondos (%)

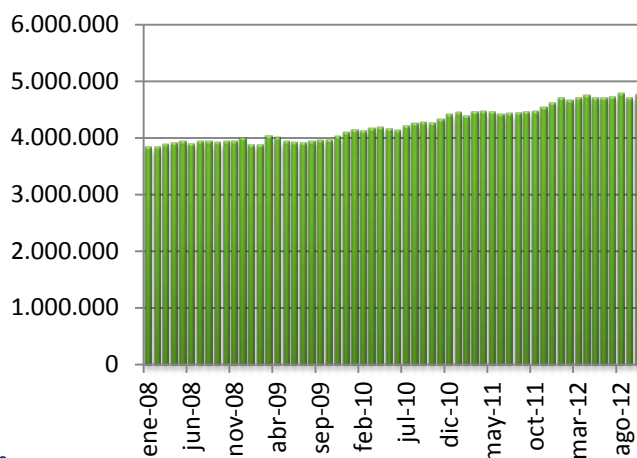
	A	B	C	D	E
<b>Dic-12</b>	3,17	2,51	1,77	0,95	0,19
<b>Ene-12 a Dic-12</b> (ult. 12 meses)	6,06	4,88	4,61	3,81	3,15
<b>Ene-10 a Dic-12</b> (ult. 36 meses, prom. anual)	1,71	2,60	3,24	3,61	4,73
<b>Sep-02 a Dic-12</b> (prom. anual)	6,74	5,72	5,09	4,59	3,87

## Afiliados y Cotizantes (al 30 Noviembre 2012)

### Estadísticas Generales

N° Afiliados Totales	9.245.078
Variación afiliados 12m	3,4%
N° Cotizantes Totales	4.849.776
Variación cotizantes 12m	6,9%
Ingreso Promedio cotizantes (\$)	547.031
Ingreso Promedio cot. Hombre (\$)	584.531
Ingreso Promedio cot. Mujer (\$)	490.068
Variación Ing. Promedio 12m	8,0%

### Evolución Número de Cotizantes (N°)



- Del total de cotizantes, un 97,5% es trabajador c .
- Un 59,8% del total de cuentas están asignadas a la estrategia de inversión por defecto.
- El promedio de densidad de cotizaciones de los últimos 12 meses fue de 50,8%.

## Ficha Estadística Previsional

Trasposos entre Fondos (Nov 2012)							Trasposos Netos (Nov 2012)				
Fondo de destino							Por fondo				
	N° Trasposos	A	B	C	D	E	Variación (N° cuentas)	Variación (MM\$)	Variación (% fondo)		
Fondo de Origen	A	15.408		11,3%	13,2%	5,4%	70,2%	A	-8.058	-198.048	-1,52%
	B	12.262	24,1%		18,1%	7,7%	50,1%	B	-8.123	-140.913	-1,04%
	C	7.754	15,0%	15,4%		9,2%	60,4%	C	-1.714	-82.332	-0,27%
	D	2.596	14,6%	11,1%	21,3%		53,0%	D	132	-13.958	-0,12%
	E	5.249	54,3%	17,6%	23,5%	4,6%		E	17.763	435.251	4,77%

Cuentas APV en AFP (Cuentas de cotización voluntaria, Nov 2012)				
N° de cuentas vigentes		672.269	Saldo acumulado MM\$	1.132.551
Variación 12m		16,4%	Variación 12m	10,5%
Relación ingresos/Egresos del mes		3,0	Relación ingresos/Egresos ult. 12m	3,0
% depósitos Letra a) Art. 20L		35,8%	Número depósitos en el mes	165.895
acogidos a Letra b) Art. 20L		64,2%	Monto promedio depósitos del mes \$	90.996

- Saldo total de APV en AFP respecto al total de APV en todas las instituciones (a sep. 2012): 55,7%
- Porcentaje del saldo total de APV acogido al régimen tributario letra a) Art. 20L (a nov. 2012): 6,2%

### Información por AFP

	Participación Activos Administrados (Dic-12)	Participación N° Afiliados (Nov-12)	Variación Mensual neta N° Afiliados (Nov-12)	Ingreso Imponible Promedio Cotizantes (Nov-12)
CAPITAL	21,6%	20,3%	-3.169	566.535
CUPRUM	20,6%	6,8%	-35	1.004.774
HABITAT	25,9%	23,2%	-4.052	576.496
MODELO	0,7%	8,5%	17.403	371.498
PLANVITAL	2,8%	4,3%	126	378.856
PROVIDA	28,5%	37,0%	-4.081	446.299
<b>TOTAL</b>	<b>100,0%</b>	<b>100,0%</b>	<b>6.192</b>	<b>547.031</b>

	Comisión mensual (Nov-12)	Calidad de Servicio Ranking ICSA (May-Ago 2012)	Rentabilidad mensual de los Fondos (%) (Dic-12)				
			A	B	C	D	E
CAPITAL	1,44%	2°	3,18	2,48	1,75	0,94	0,17
CUPRUM	1,48%	1°	3,12	2,49	1,72	0,95	0,14
HABITAT	1,27%	3°	3,15	2,48	1,74	0,95	0,26
MODELO	0,77%	6°	3,12	2,47	1,73	0,85	0,17
PLANVITAL	2,36%	5°	2,90	2,31	1,58	0,84	0,21
PROVIDA	1,54%	4°	3,24	2,61	1,85	0,96	0,20
<b>PROMEDIO</b>	<b>1,45%</b>		<b>3,17</b>	<b>2,51</b>	<b>1,77</b>	<b>0,95</b>	<b>0,19</b>

Pensiones (al 30 de Noviembre de 2012)

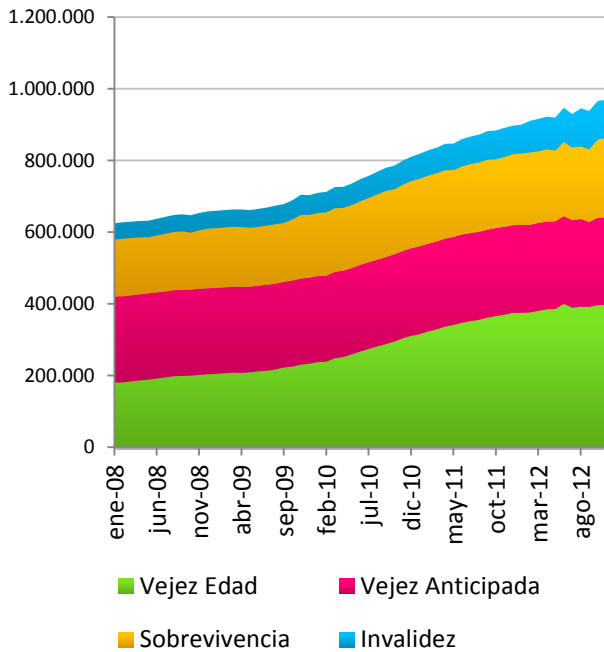
Monto promedio (\$) y Número de Pensiones Pagadas en el mes

Sistema/ Entidad	Modalidad de Pensión	N° y monto	Tipo de Pensión				TOTAL
			Vejez	Vejez Anticipada	Invalidez	Sobrevivencia	
AFP y Compañías de Seguro	Retiro Programado	N° Pensiones	284.552	25.430	69.899	107.317	<b>487.198</b>
		Monto	\$ 113.032	\$ 333.835	\$ 120.954	\$ 88.468	<b>\$ 120.126</b>
	Renta Temporal	N° Pensiones	8.832	2.196	4.627	197	<b>15.852</b>
		Monto	\$ 474.095	\$ 655.771	\$ 613.462	\$ 333.080	<b>\$ 538.162</b>
	Renta Vitalicia	N° Pensiones	103.881	216.565	28.663	104.168	<b>453.277</b>
		Monto	\$ 260.158	\$ 246.429	\$ 291.235	\$ 144.034	<b>\$ 228.811</b>
	TOTAL(1)	N° Pensiones	397.265	244.191	107.611	221.185	<b>970.252</b>
		Monto	\$ 159.481	\$ 259.242	\$ 193.411	\$ 117.305	<b>\$ 178.701</b>
IPS (Sistema Antiguo)	N° Pensiones	313.868	39.563	130.363	267.315	751.109	
	Monto	\$ 184.362	\$ 358.401	\$ 218.388	\$ 123.871	<b>\$ 177.906</b>	

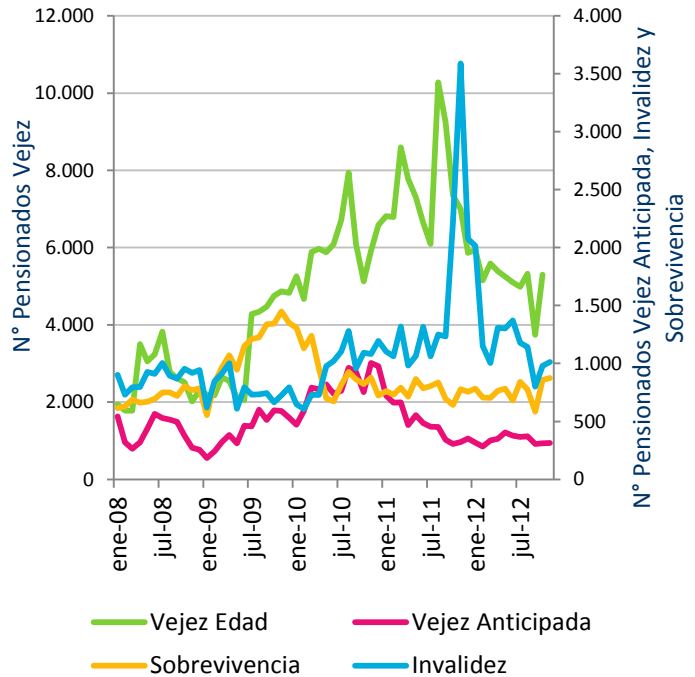
(1) Incluye 13.925 pensiones pagadas de acuerdo a la modalidad "cubiertas por el seguro" existente antes de las modificaciones introducidas al D.L. 3.500 por la Ley N° 18.964 del 10.03.1990.

(2) En caso de pensiones del IPS incluye Ley de accidentados del trabajo.

Evolución Pensiones Pagadas por tipo



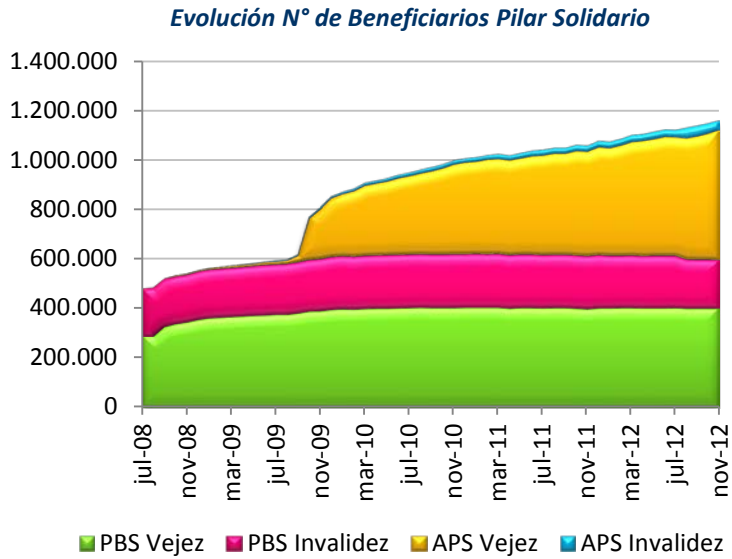
Número de nuevos pensionados



**Caracterización Pilar Solidario y otros Aportes del Estado (al 30 de Noviembre de 2012)**

<b>Número de solicitudes, beneficiarios y beneficio promedio del mes de PBS y APS</b>				
		<b>N° Solicitudes</b>	<b>N° Beneficiarios</b>	<b>Beneficio Promedio (\$)</b>
<b>PBS Vejez</b>	Hombres	744	115.528	81.504
	Mujeres	2.413	288.062	81.537
	<b>TOTAL</b>	<b>3.157</b>	<b>403.590</b>	<b>81.527</b>
<b>PBS Invalidez</b>	Hombres	458	81.174	83.485
	Mujeres	1.205	115.087	84.539
	<b>TOTAL</b>	<b>1.663</b>	<b>196.261</b>	<b>84.103</b>
<b>APS Vejez</b>	Hombres	4.235	223.185	49.828
	Mujeres	4.097	303.521	49.577
	<b>TOTAL</b>	<b>8.332</b>	<b>526.706</b>	<b>49.683</b>
<b>APS Invalidez</b>	Hombres	260	16.946	77.733
	Mujeres	352	21.524	79.433
	<b>TOTAL</b>	<b>612</b>	<b>38.470</b>	<b>78.684</b>

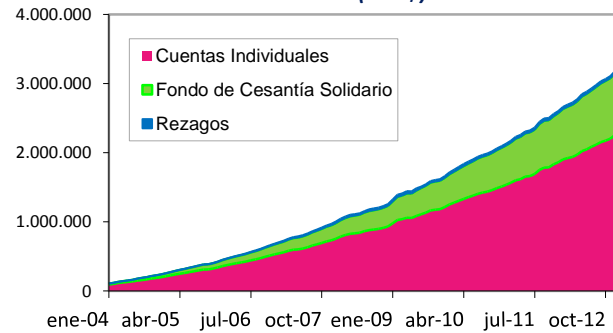
- Número de Mujeres beneficiarias de Bono por hijo en nov-12: 80.352
- Número de Pensiones Mínimas Garantizadas por el Estado pagadas en nov-12: 103.156
- Gasto promedio mensual últimos 12 meses PBS y APS: MM\$ 75.374



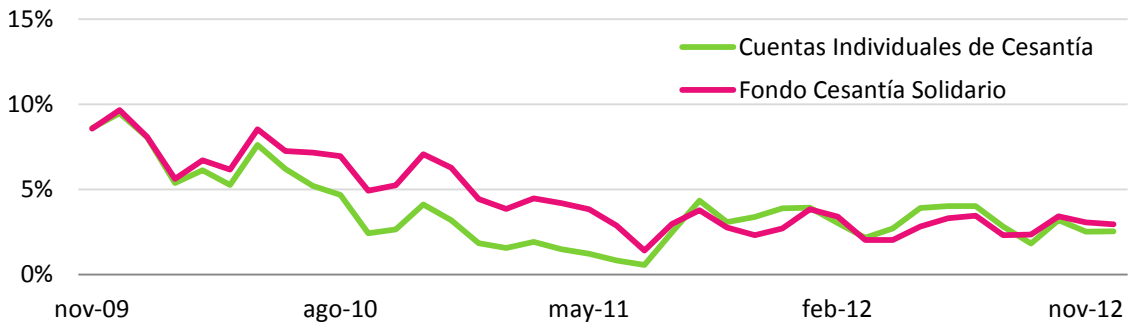
**Información General Fondos de Cesantía (al 31 Diciembre 2012)**

Fondos de Cesantía	
Total Fondos de Cesantía (MM\$)	3.181.369
Proporción del PIB (%)	2,5%
Variación 12 meses (%)	22%
Relación egresos/aportes FCS	10%
Relación egresos/aportes CIC	26%
Rentabilidad real del mes CIC	0,31%
Rentabilidad real del mes FCS	0,43%

**Evolución del Patrimonio de los Fondos de Cesantía (MM\$)**



**Rentabilidad real anual últimos 12 meses**

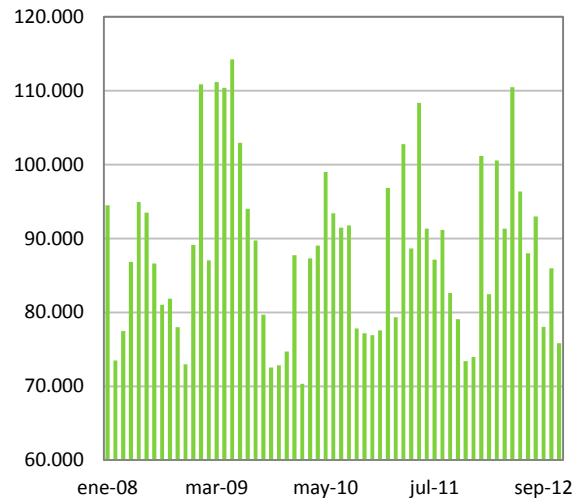


**Afiliados, Cotizantes y Beneficiarios del Seguro de Cesantía (al 30 de Noviembre 2012)**

**Estadísticas Generales**

	Plazo Indefinido	Plazo Fijo/OF
Afiliados	7.486.085	
Var. Afiliados 12 meses	7%	
Cotizantes	2.706.894	1.282.271
Var. Cotizantes 12 meses	11%	4%
Rem. Imponible Cotizantes (\$)	630.604	367.997
Solicitudes aprobadas del mes	33.630	42.211
Derecho al FCS	11.192	5.769
Opta al FCS	5.195	1.080
Var. Solicitudes 12 meses	13,5%	0,8%
Nº Beneficiarios del mes	82.291	54.028
Con financiamiento FCS	17.367	
Beneficio promedio en el mes (\$)	207.951	136.571

**Número de Solicitudes Aprobadas**



Nota: La información sobre Afiliados, Cotizantes y Remuneración Imponible corresponde a octubre de 2012.

Para mayor información y detalles diríjase al Centro de Estadísticas y a los reportes publicados periódicamente por la Superintendencia de Pensiones en [www.spensiones.cl](http://www.spensiones.cl).