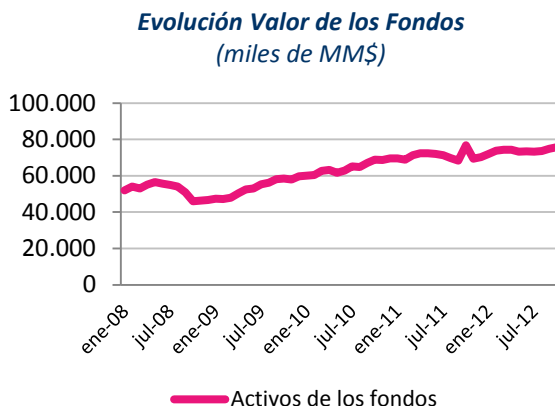


Ficha Estadística Previsional

N°1- Diciembre 2012

Información General Fondos de Pensiones (al 30 de Noviembre 2012)

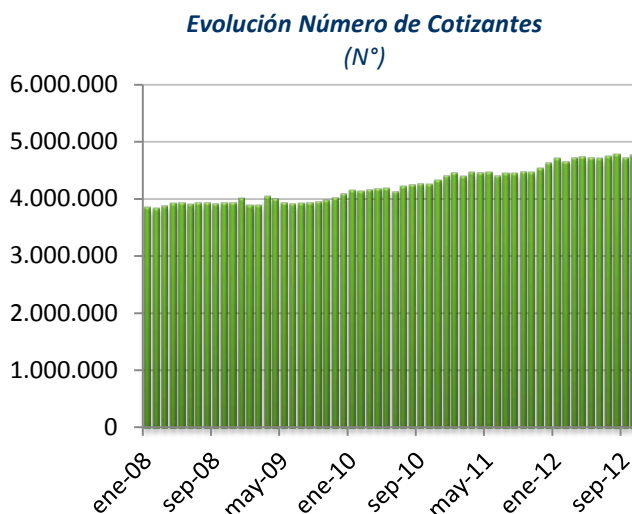
Valor de los fondos de pensiones	
Total Fondos de pensiones (MM US\$)	158.143
Total Fondos de pensiones (MM \$)	75.998.806
Variación 12 meses (%)	6,2%
Proporción del PIB (%)	60,2%
Distribución activos por fondo:	
A: 17%, B: 17%, C:39%, D:15%, E: 12%	



	Rentabilidad Real Fondos (%)				
	A	B	C	D	E
nov-12	-0,84	-0,81	-0,57	-0,33	-0,10
Dic-11 a Nov-12 (ult. 12 meses)	3,45	2,95	3,41	3,50	3,72
Dic-09 a Nov-12 (ult. 36 meses, prom. anual)	2,24	3,07	3,65	3,91	4,87
Sep-02 a Nov-12 (prom. anual)	6,47	5,51	4,96	4,53	3,89

Afiliados y Cotizantes (al 31 Octubre 2012)

Estadísticas Generales	
N° Afiliados Totales	9.238.886
Variación afiliados 12m	3,4%
N° Cotizantes Totales	4.777.298
Variación cotizantes 12m	6,9%
Ingreso Promedio cotizantes (\$)	576.442
Ingreso Promedio cot. Hombre (\$)	614.179
Ingreso Promedio cot. Mujer (\$)	519.063
Variación Ing. Promedio 12m	6,8%



- Del total de cotizantes, un 97,4% es trabajador d .
- Un 59,9% del total de cuentas están asignadas a la estrategia de inversión por defecto.
- El promedio de densidad de cotizaciones de los últimos 12 meses fue de 50,4%.

Ficha Estadística Previsional

Trasposos entre Fondos (Oct 2012)							Trasposos Netos (Oct 2012)				
Fondo de destino							Por fondo				
	N° Trasposos	A	B	C	D	E	Variación (N° cuentas)	Variación (MM\$)	Variación (% fondo)		
Fondo de Origen	A	9.781		13,4%	15,4%	5,1%	66,1%	A	-3.231	-70.133	-0,55%
	B	8.181	25,3%		18,5%	8,2%	48,0%	B	-4.936	-64.388	-0,49%
	C	4.990	18,9%	16,3%		9,7%	55,1%	C	-561	-16.101	-0,05%
	D	1.999	19,8%	11,8%	19,1%		49,4%	D	-129	-17.857	-0,16%
	E	5.279	59,5%	16,7%	19,6%	4,3%		E	8.857	168.480	1,87%

Cuentas APV en AFP (Cuentas de cotización voluntaria, Oct 2012)				
N° de cuentas vigentes		655.652	Saldo acumulado MM\$	1.125.683
Variación 12m		15,0%	Variación 12m	8,2%
Relación ingresos/Egresos del mes		4,4	Relación ingresos/Egresos ult. 12m	3,0
% depósitos Letra a) Art. 20L		28,4%	Número depósitos en el mes	207.990
acogidos a Letra b) Art. 20L		71,6%	Monto promedio depósitos del mes \$	105.619

- Saldo total de APV en AFP respecto al total de APV en todas las instituciones (a sep. 2012): 55,7%
- Porcentaje del saldo total de APV acogido al régimen tributario letra a) Art. 20L (a sep. 2012): 6,04%

Información por AFP

	Participación Activos Administrados (Oct-12)	Participación N° Afiliados (Oct-12)	Variación Mensual neta N° Afiliados (Oct-12)	Ingreso Imponible Promedio Cotizantes (Oct-12)
CAPITAL	21,6%	20,4%	-2.652	596.785
CUPRUM	20,7%	6,8%	-2.211	1.041.698
HABITAT	25,9%	23,3%	-3.495	607.338
MODELO	0,6%	8,3%	30.644	386.669
PLANVITAL	2,8%	4,3%	242	403.137
PROVIDA	28,4%	37,0%	-3.967	472.641
TOTAL	100,0%	100,0%	18.561	576.442

	Comisión mensual (Oct-12)	Calidad de Servicio Ranking ICSA (May-Ago 2012)	Rentabilidad mensual de los Fondos (Nov-12)				
			A	B	C	D	E
CAPITAL	1,44%	2°	-0,90	-0,88	-0,63	-0,43	-0,14
CUPRUM	1,48%	1°	-0,81	-0,80	-0,56	-0,38	-0,13
HABITAT	1,27%	3°	-0,89	-0,80	-0,58	-0,36	-0,13
MODELO	0,77%	6°	-0,94	-0,90	-0,59	-0,34	-0,14
PLANVITAL	2,36%	5°	-0,81	-0,77	-0,58	-0,35	-0,12
PROVIDA	1,54%	4°	-0,78	-0,77	-0,54	-0,22	0,07
PROMEDIO	1,45%		-0,84	-0,81	-0,57	-0,33	-0,10

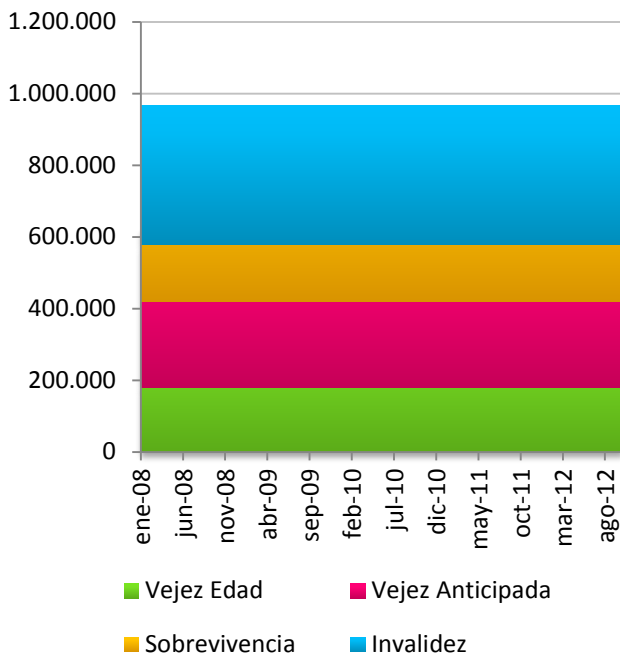
Pensiones (al 31 de Octubre de 2012)

Monto promedio (\$) y Número de Pensiones Pagadas en el mes

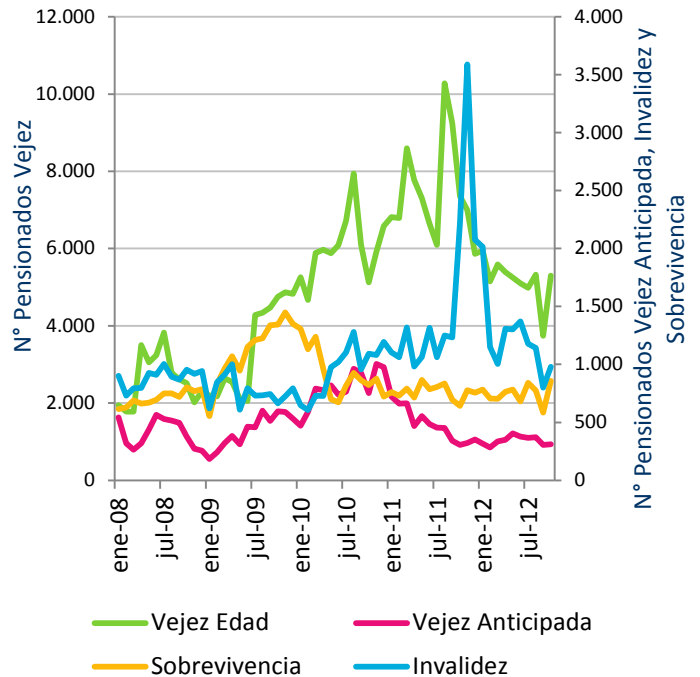
Sistema/ Entidad	Modalidad de Pensión	N° y monto	Tipo de Pensión				TOTAL
			Vejez	Vejez Anticipada	Invalidez	Sobrevivencia	
AFP y Compañías de Seguro	Retiro Programado	N° Pensiones	284.969	25.510	70.172	106.255	486.906
		Monto	\$ 112.527	\$ 331.671	\$ 120.281	\$ 88.091	\$ 119.802
	Renta Temporal	N° Pensiones	8.469	2.194	4.582	195	15.440
		Monto	\$ 468.750	\$ 643.565	\$ 606.014	\$ 329.530	\$ 532.629
	Renta Vitalicia	N° Pensiones	102.731	216.629	28.387	102.250	449.997
		Monto	\$ 258.472	\$ 244.605	\$ 289.395	\$ 143.902	\$ 227.783
TOTAL ⁽¹⁾	N° Pensiones	396.169	244.333	107.601	218.266	966.369	
	Monto	\$ 157.993	\$ 257.335	\$ 191.493	\$ 116.826	\$ 177.543	
IPS (Sistema Antiguo)	N° Pensiones	314.306	39.846	130.840	267.430	752.422	
	Monto	\$ 184.149	\$ 358.211	\$ 218.276	\$ 123.900	\$ 177.887	

(1) Incluye 14.026 pensiones pagadas de acuerdo a la modalidad "cubiertas por el seguro" existente antes de las modificaciones introducidas al D.L. 3.500 por la Ley N° 18.964 del 10.03.1990.

Evolución Pensiones Pagadas por tipo



Número de nuevos pensionados



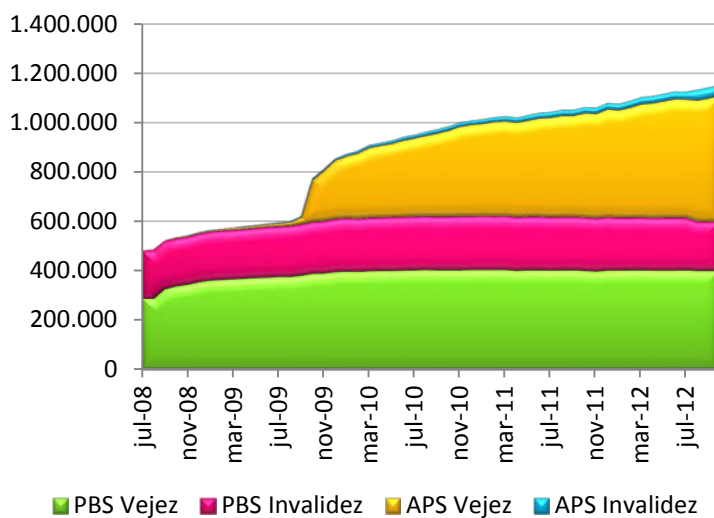
Caracterización Pilar Solidario y otros Aportes del Estado (al 31 de Octubre de 2012)

Número de solicitudes, beneficiarios y beneficio promedio del mes de PBS y APS

		N° Solicitudes	N° Beneficiarios	Beneficio Promedio (\$)
PBS Vejez	Hombres	844	115.666	82.182
	Mujeres	3.140	288.146	82.152
	TOTAL	3.984	403.812	82.161
PBS Invalidez	Hombres	554	81.467	81.526
	Mujeres	1.438	115.891	81.860
	TOTAL	1.992	197.358	81.722
APS Vejez	Hombres	5.021	216.179	49.600
	Mujeres	6.416	294.781	49.815
	TOTAL	11.437	510.960	49.724
APS Invalidez	Hombres	326	18.437	79.913
	Mujeres	436	22.975	81.130
	TOTAL	762	41.412	80.588

- Número de Mujeres beneficiarias de Bono por hijo en sep-12: 79.796
- Número de Pensiones Mínimas Garantizadas por el Estado pagadas en sep-12: 104.707
- Gasto promedio mensual últimos 12 meses PBS y APS: MM\$ 74.700

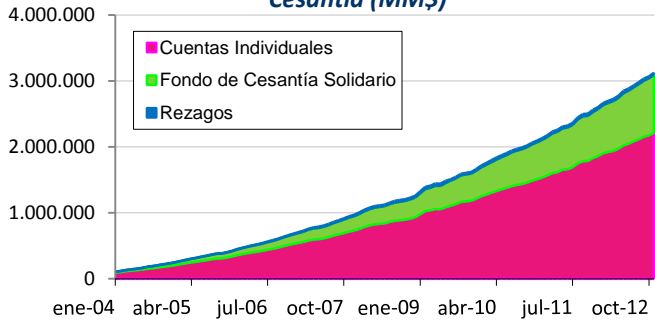
Evolución N° de Beneficiarios Pilar Solidario



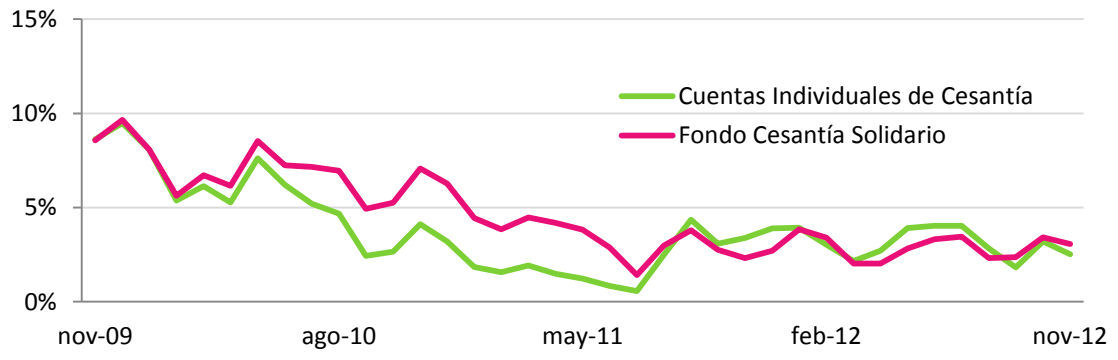
Información General Fondos de Cesantía (al 30 Noviembre 2012)

Fondos de Cesantía	
Total Fondos de Cesantía (MM\$)	3.123.456
Proporción del PIB (%)	2,5%
Variación 12 meses (%)	22%
Relación egresos/aportes FCS	11%
Relación egresos/aportes CIC	44%
Rentabilidad real del mes CIC	-0,11%
Rentabilidad real del mes FCS	-0,25%

Evolución del Patrimonio de los Fondos de Cesantía (MM\$)



Rentabilidad real anual últimos 12 meses

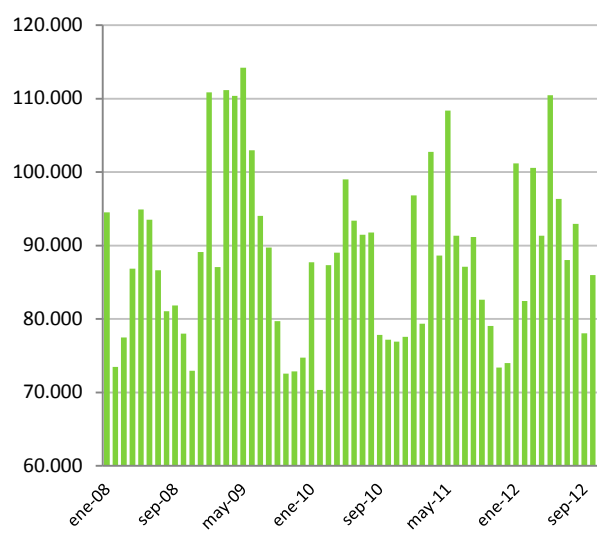


Afiliados, Cotizantes y Beneficiarios del Seguro de Cesantía (al 30 de Octubre 2012)

Estadísticas Generales

	Plazo Indefinido	Plazo Fijo/OF
Afiliados	7.470.431	
Var. Afiliados 12 meses	7%	
Cotizantes	2.680.893	1.244.245
Var. Cotizantes 12 meses	11%	5%
Rem. Imponible Cotizantes (\$)	660.207	385.307
Solicitudes aprobadas del mes	36.316	49.646
Derecho al FCS	24.059	42.889
Opta al FCS	5.711	1.338
Var. Solicitudes 12 meses	30,5%	1,3%
N° Beneficiarios del mes	85.981	64.635
Con financiamiento FCS	23.326	
Beneficio promedio en el mes (\$)	223.402	125.657

Número de Solicitudes Aprobadas



Nota: La información sobre Afiliados, Cotizantes y Remuneración Imponible corresponde a septiembre de 2012.