



A LA FECHA, LOS ACTIVOS PREVISIONALES CHILENOS TOTALIZAN UF 5.532,52 MILLONES

Fondos de pensiones cierran noviembre con cifras en azul y recuperan casi la totalidad de las pérdidas registradas este año por efecto de la pandemia

Según los datos de la Superintendencia de Pensiones (SP), en noviembre pasado los fondos A y B anotaron el mejor desempeño mensual, tras obtener rentabilidades reales de 8,82% y 6,76%, respectivamente.

En tanto, el Fondo C cerró con un retorno mensual real de 4,32% y los fondos D y E terminaron con variaciones reales de 2,26% y 0,43%, respectivamente.

Con el desempeño anterior, mientras el Fondo A ha recuperado el 95% de las pérdidas generadas por el impacto de la pandemia en los mercados financieros globales, los restantes fondos ya revirtieron la totalidad de las rentabilidades negativas.

Santiago, 02/12/2020.-

Los buenos resultados obtenidos por las inversiones realizadas en instrumentos extranjeros y acciones locales llevaron a todos los fondos de pensiones chilenos a cerrar con rentabilidades positivas en noviembre pasado. Tras este desempeño, mientras el Fondo A logró recuperar el 95% de las pérdidas por el impacto de la pandemia en los mercados financieros globales, los restantes fondos ya revirtieron la totalidad de esas caídas.

Según el informe de la Superintendencia de Pensiones (SP), en noviembre pasado los fondos A (más riesgoso) y B (riesgoso) tuvieron el mejor desempeño mensual, con rentabilidades reales de 8,82% y 6,76%, respectivamente. En lo que va de este año, ambos fondos acumulan retornos reales de 3,69% y 4,74%, respectivamente.

Dado que en noviembre 2020 hubo resultados mixtos en las inversiones en instrumentos de renta fija nacional, mientras el Fondo C (intermedio) cerró con un retorno mensual real de 4,32%, los fondos D (conservador) y E (más conservador) terminaron con variaciones reales de 2,26% y 0,43%, respectivamente. Con lo anterior, entre enero y noviembre pasado el Fondo C registra una ganancia real acumulada de 4,79%, en tanto que el Fondo D un avance de 3,71% y el E, un alza de 3,91%.

A partir de los resultados anteriores, los ahorros previsionales de los trabajadores totalizaron 5.532,52 millones de Unidades de Fomento (UF). Esta cifra equivale a US\$ 209.485,08 millones, con un tipo de cambio de \$ 766,69, al 30 de noviembre de 2020.

Tabla N° 1

Rentabilidad Real y Total de Activos de los Fondos de Pensiones

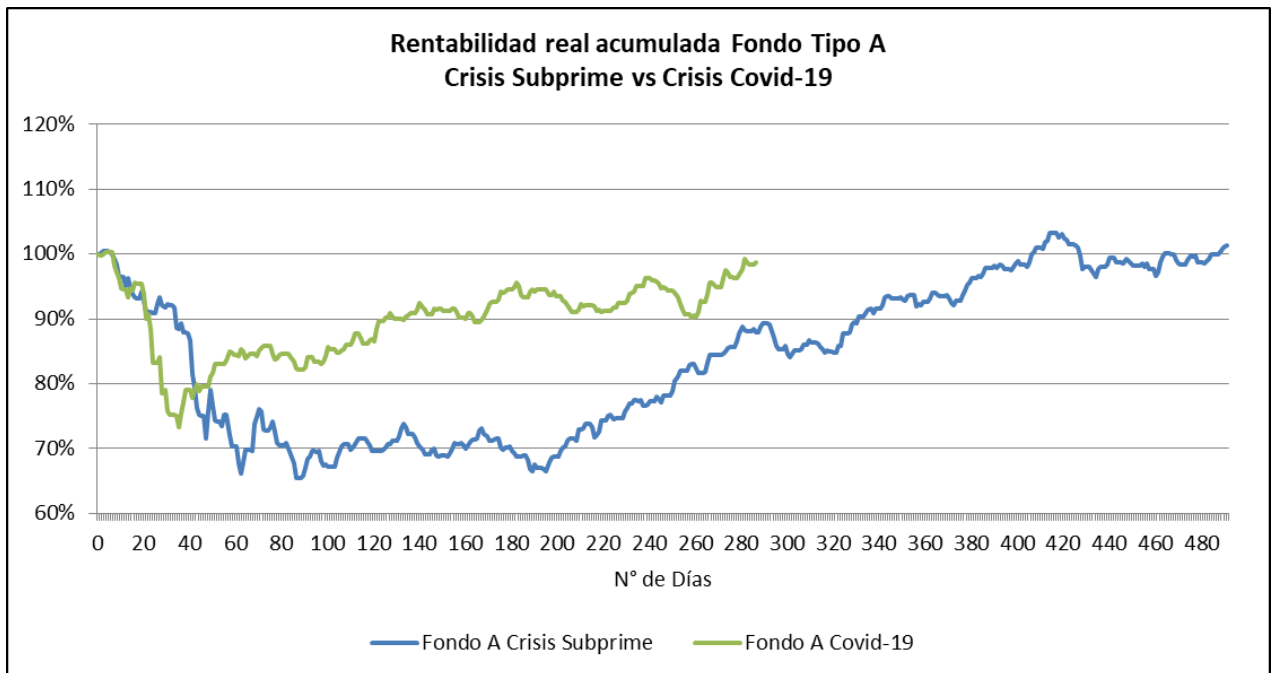
En porcentaje, deflactada por U.F.

Fondo de Pensiones	Noviembre 2020	Acumulado Ene2020-Nov2020	Últimos 12 meses Dic2019-Nov2020	Promedio anual últimos 36 meses Dic2017-Nov2020	Promedio anual ¹ Sep2002-Nov2020	Total Activos MMUS\$	Total Activos MMUF
Tipo A	8,82%	3,69%	-0,73%	4,50%	6,42%	29.659,94	783,32
Tipo B	6,76%	4,74%	2,22%	5,00%	5,58%	31.241,54	825,09
Tipo C	4,32%	4,79%	4,50%	6,10%	5,28%	70.137,57	1.852,34
Tipo D	2,26%	3,71%	5,64%	5,98%	4,70%	36.878,77	973,97
Tipo E	0,43%	3,91%	6,72%	5,52%	4,03%	41.567,25	1.097,80
Sistema						209.485,08	5.532,52

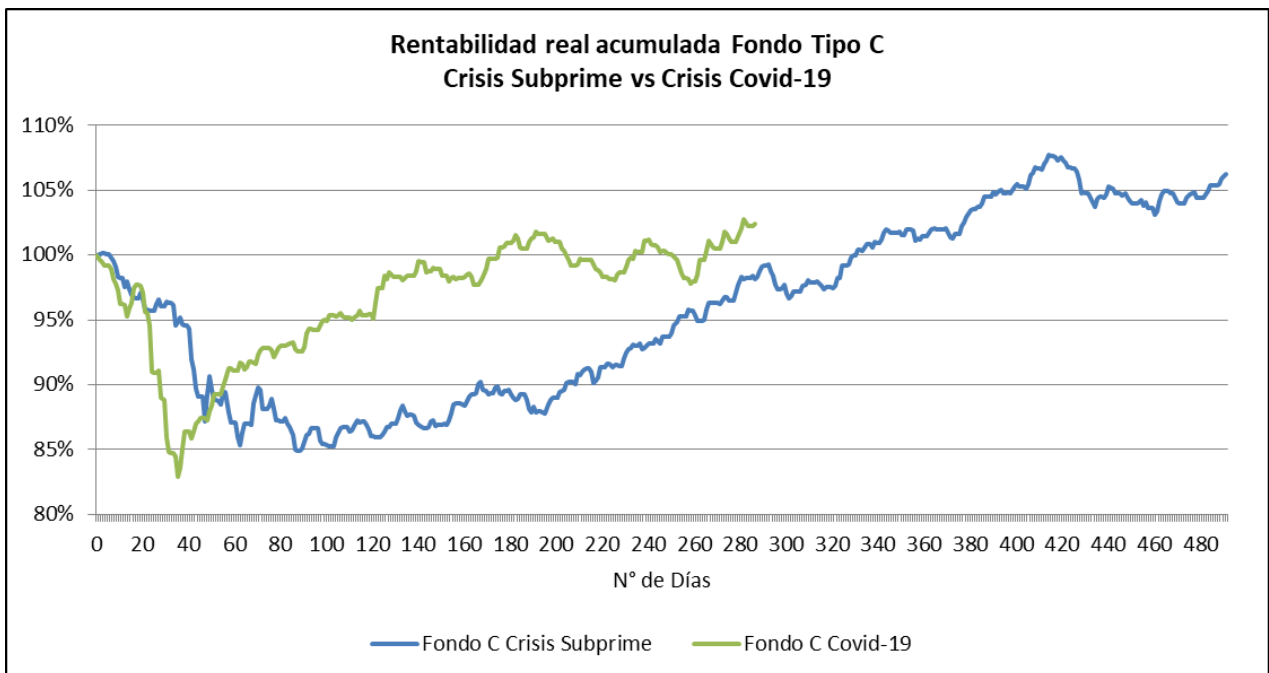
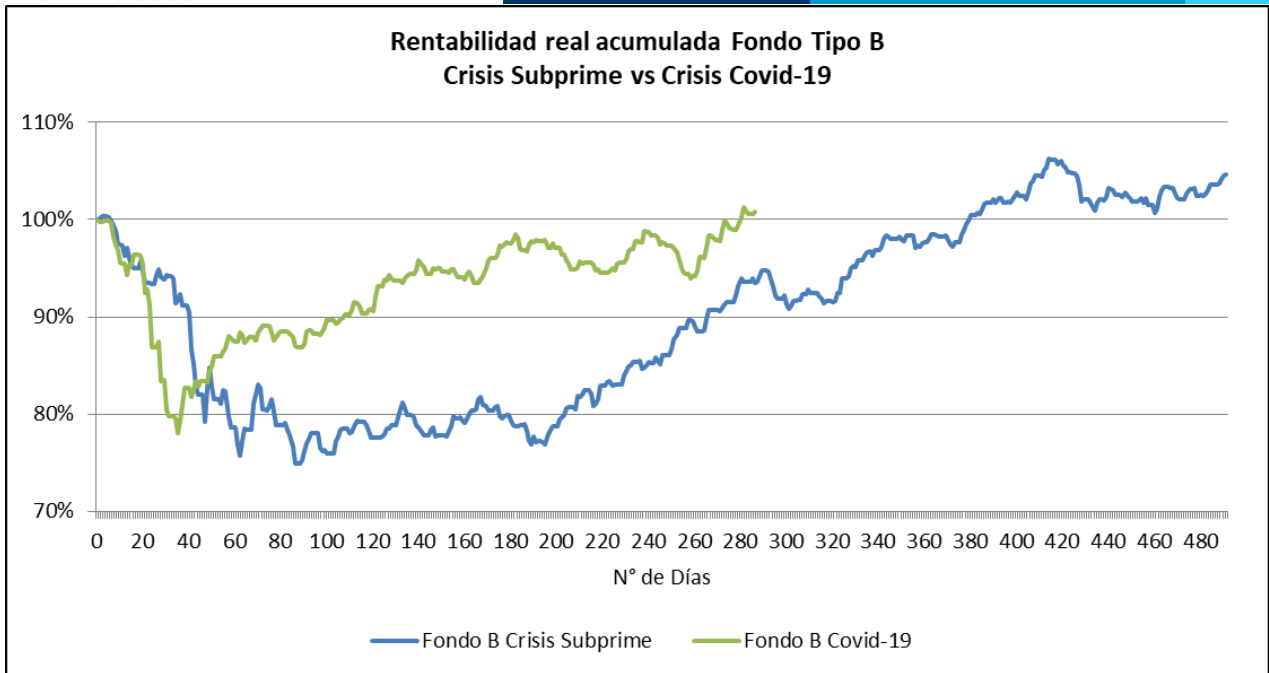
Fuente: Superintendencia de Pensiones a partir de Base de Datos del Sistema de Pensiones

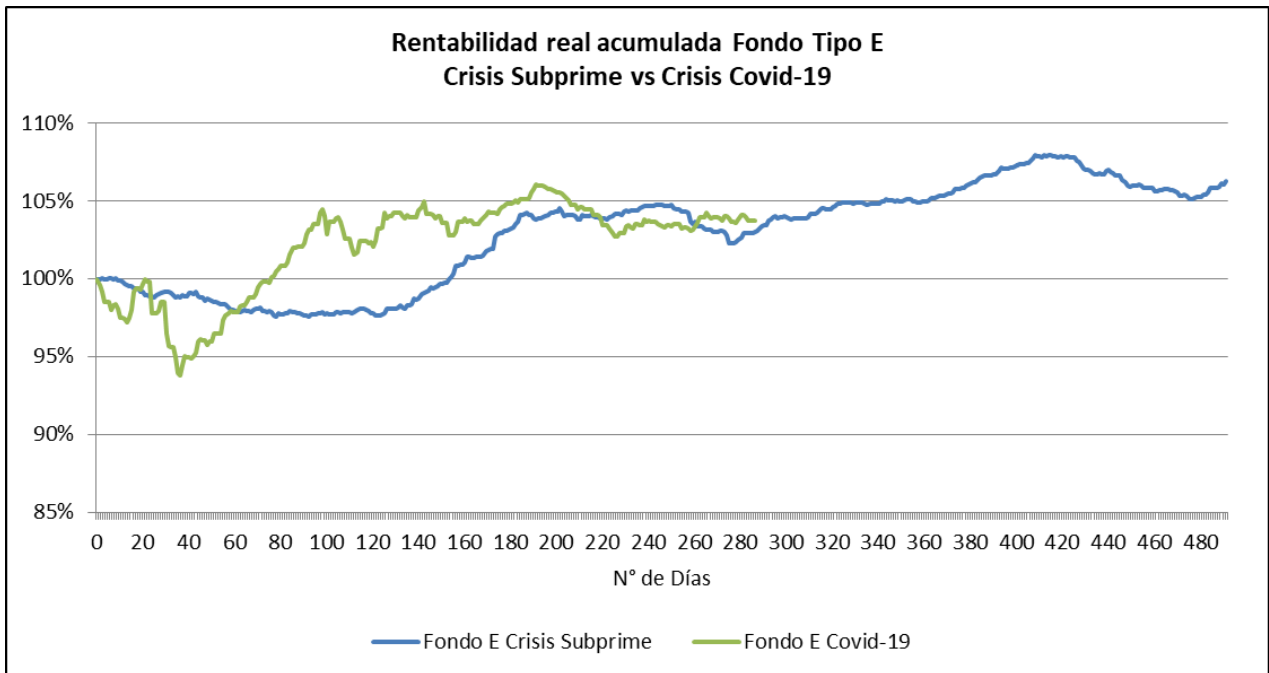
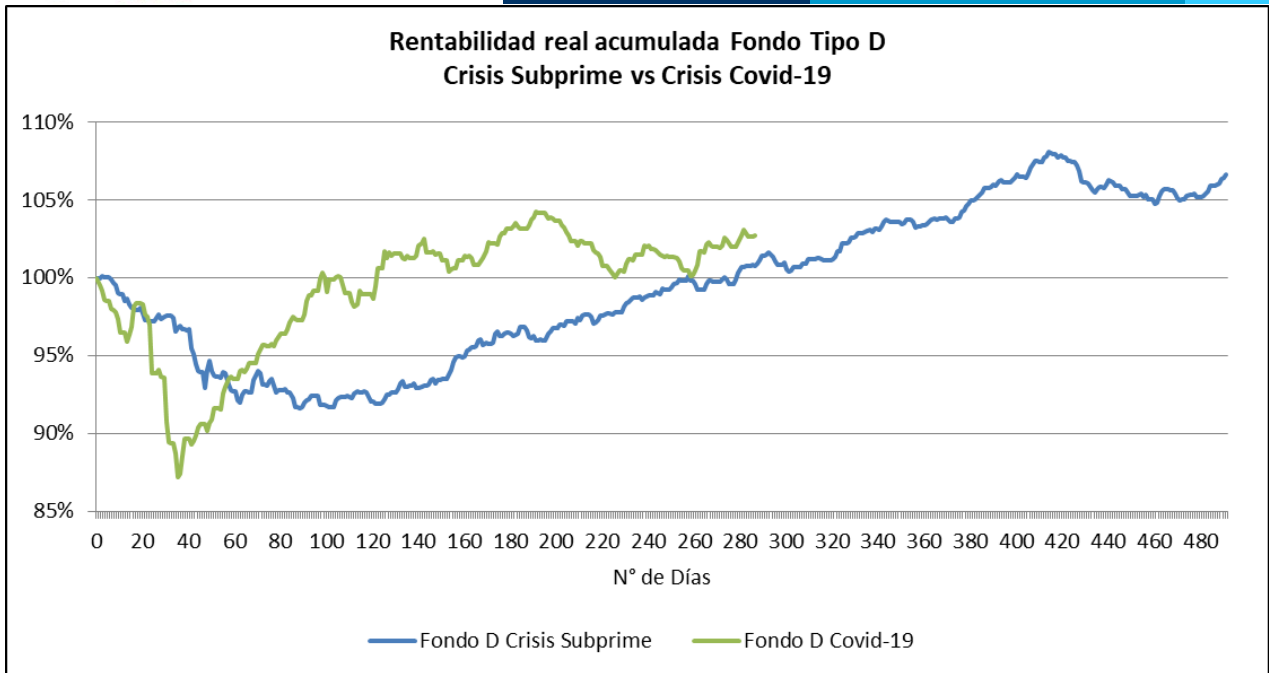
Gráficos N° 1

Comparación rentabilidades crisis subprime vs crisis covid-19



¹ Considera como valor cuota inicial el correspondiente al 26 de septiembre de 2002, fecha de inicio de los multifondos.





Los fondos de pensiones en noviembre de 2020

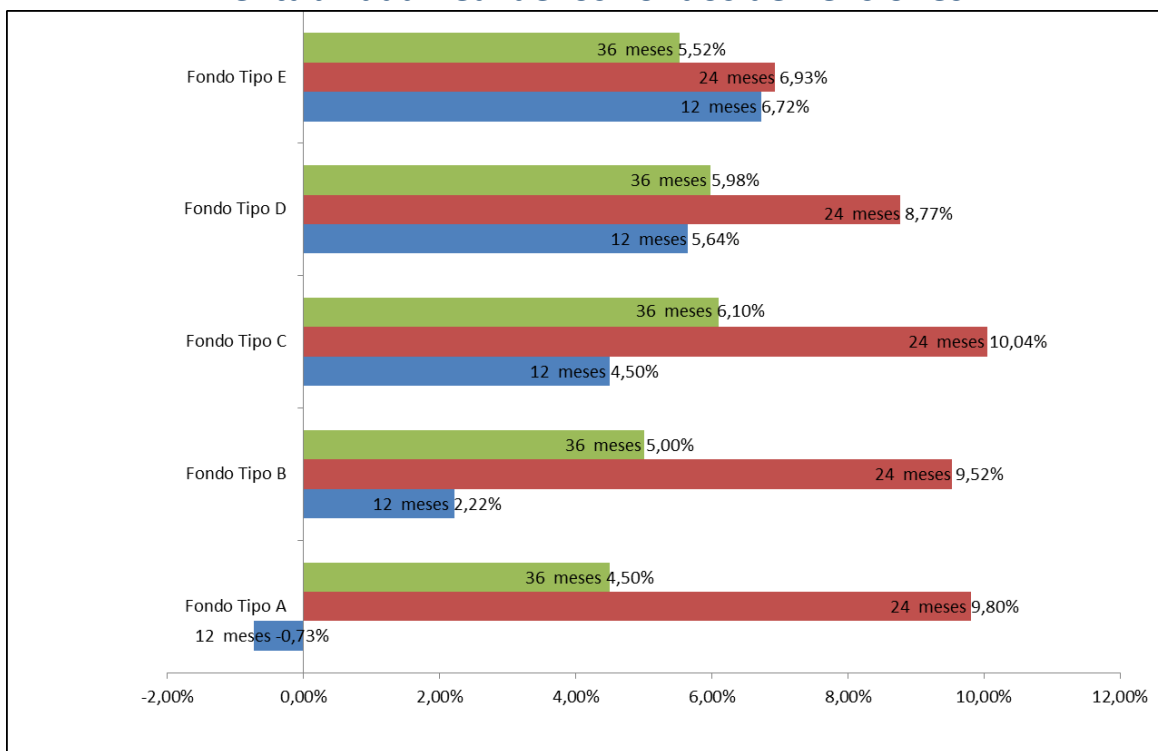
En noviembre pasado, la rentabilidad de los fondos de pensiones se explicó principalmente por el retorno positivo que presentaron las inversiones en instrumentos extranjeros y

acciones locales. Al respecto, tómesese como referencia la rentabilidad de 11,36% en pesos del índice MSCI mundial y el retorno mensual de 14,92% de los títulos accionarios locales medido por el IPSA.

Dado que el mes pasado las inversiones en instrumentos de renta fija nacional tuvieron resultados mixtos, con una aporte positivo de las inversiones en títulos de deuda corporativa y bancaria que ayudó a compensar las pérdidas de capital observadas en los bonos estatales, la rentabilidad de los fondos C, D y E fue parcialmente contrarrestada por el retorno negativo de las inversiones en títulos de deuda local de largo plazo.

En relación a la inversión en el extranjero, en noviembre último se observaron resultados positivos en las principales bolsas de Estados Unidos (9,38%), Alemania (17,37%), Brasil (22,87%), Japón (14,35%) y China (6,12%).

Gráfico N° 2
Rentabilidad Real de los Fondos de Pensiones



1 Considera como valor cuota inicial el correspondiente al 26 de septiembre de 2002, fecha de inicio de los multifondos.

Desempeño acumulado durante este año

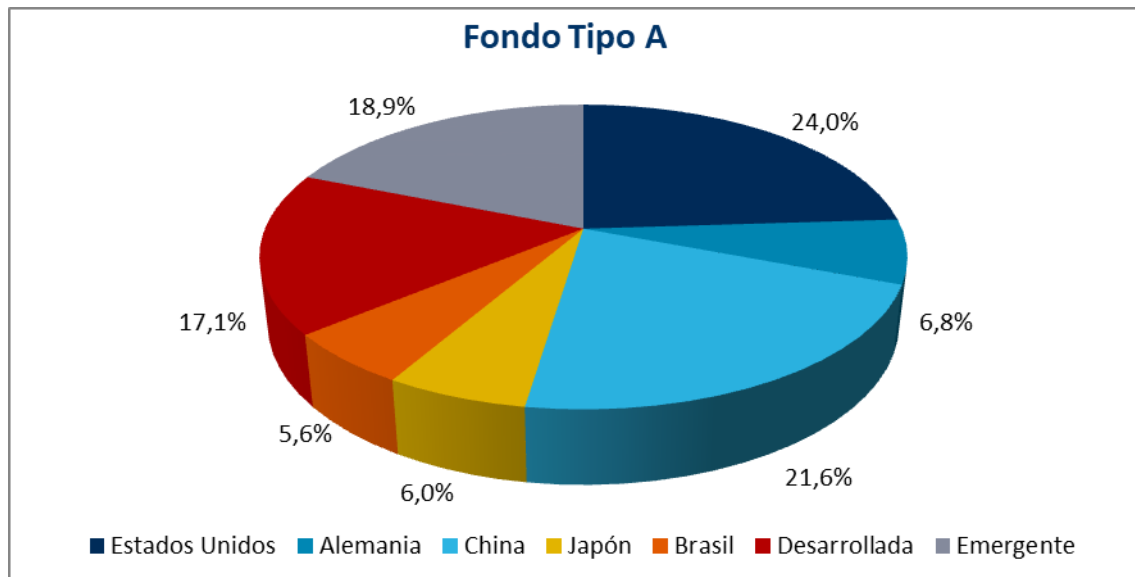
En lo que va de 2020, el desempeño del fondo A se explica principalmente por el retorno positivo de las inversiones en instrumentos extranjeros, aunque esto ha sido contrarrestado de manera parcial por las pérdidas de las inversiones en acciones locales. Como referencia, este año el índice MSCI mundial anota una rentabilidad en pesos de 13,80%, en contraste con la caída de 11,84% de los títulos accionarios locales medido por el IPSA en el período.

A nivel global los resultados han sido mixtos este año, pues mientras los mercados desarrollados tuvieron un alza medida en pesos de 13,80%, Latinoamérica registra una caída medida en pesos de 21,09%. De hecho, las principales bolsas de Estados Unidos, Alemania, Japón y China anotan alzas medidas en pesos de 16,29%, 10,81%, 22,07% y 33,75%, respectivamente, mientras que Brasil registra una caída medida en pesos de 25,44%. En tanto, el dólar se ha apreciado frente al peso chileno un 2,96%.

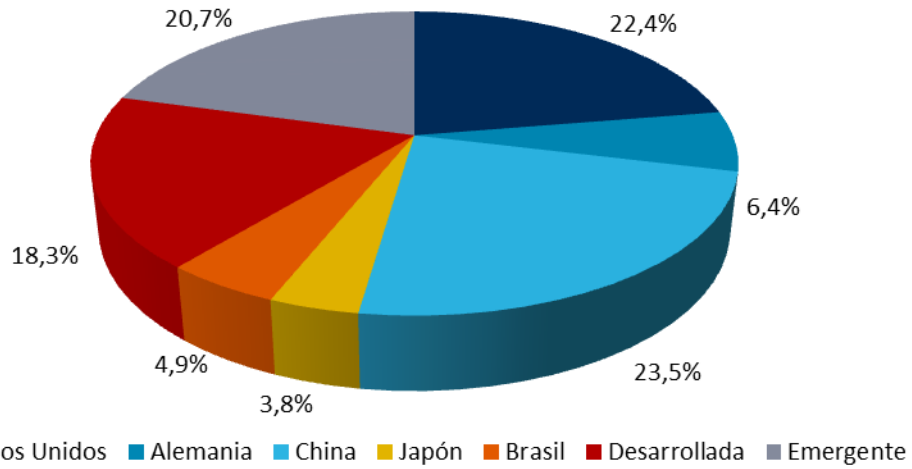
Respecto de los fondos B, C, D y E, su comportamiento es reflejo principalmente de las ganancias de las inversiones en instrumentos extranjeros y títulos de deuda local. Este año, la caída en las tasas de interés de los instrumentos de renta fija nacional ha sido favorable para la rentabilidad de estos fondos por la vía de las ganancias de capital.

Gráficos N° 3

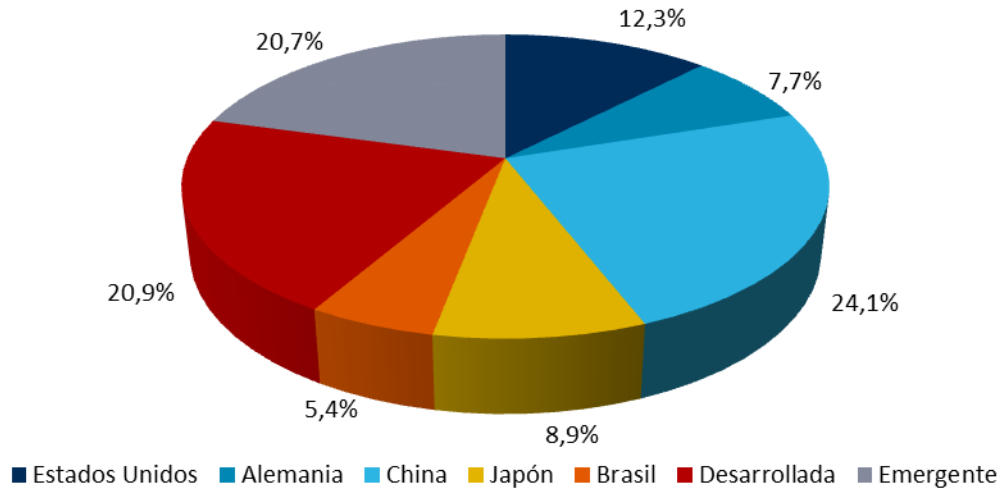
Inversión por países en Renta Variable Extranjera de los Fondos de Pensiones (Porcentaje respecto al total de renta variable extranjera)

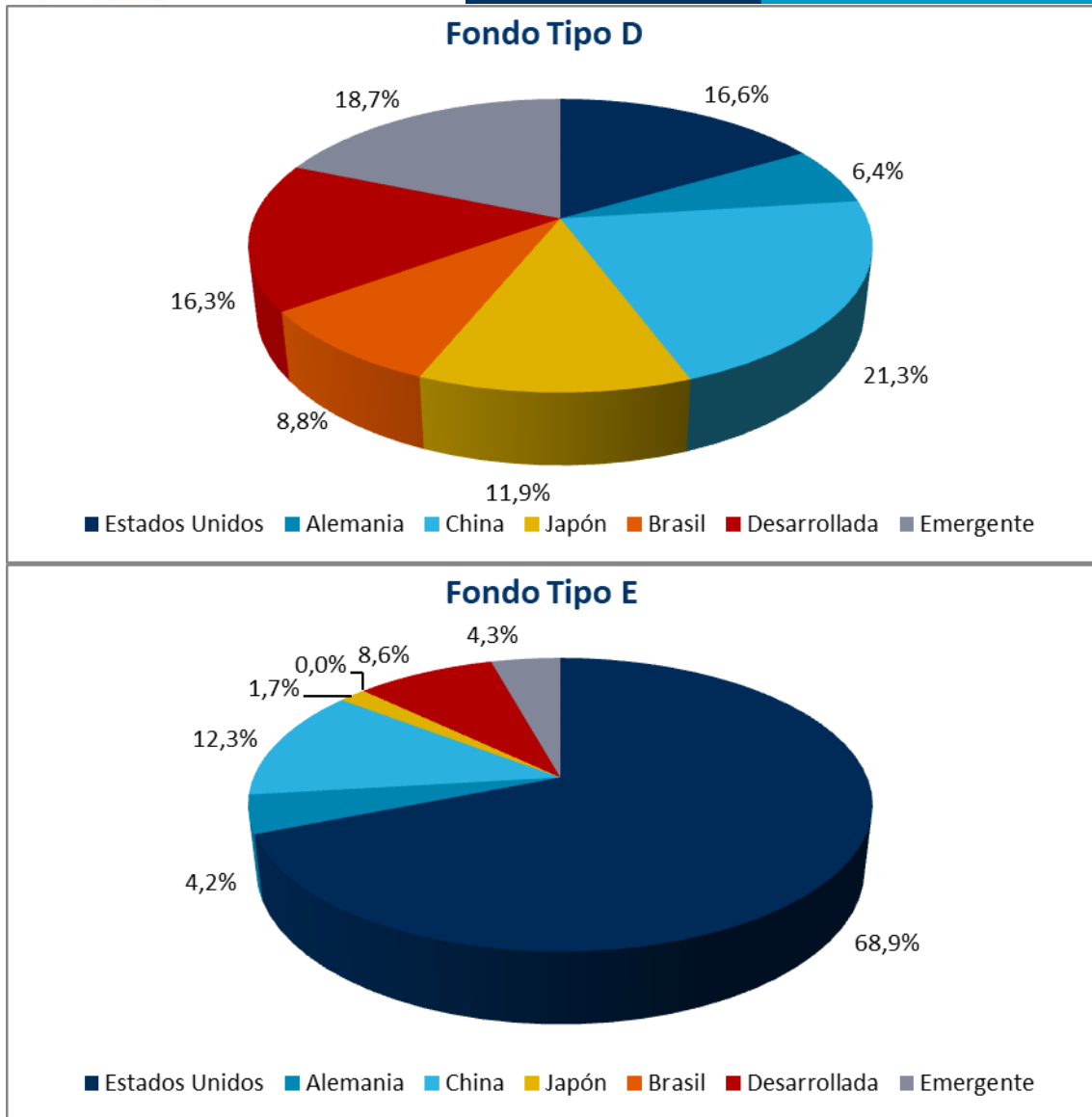


Fondo Tipo B



Fondo Tipo C





Fuente: Superintendencia de Pensiones a partir de Base de Datos del Sistema de Pensiones al 30 de noviembre de 2020.

A partir del viernes 4 de diciembre de 2020 se encontrará disponible en el sitio web de la Superintendencia de Pensiones, www.spensiones.cl, el informe completo con el detalle de la rentabilidad.