

INVERSIONES Y RENTABILIDAD DE LOS FONDOS DE PENSIONES

Agosto de 2020

1. Valor de los Fondos de Pensiones

El valor de los Fondos de Pensiones alcanzó a \$ 160.617.586 millones al 31 de agosto de 2020. Con respecto al 31 de agosto del año anterior, éste aumentó en \$ 6.113.886 millones, equivalente al 4,0% (variación real 1,5%). En el siguiente cuadro se presenta el valor de los activos para cada uno de los Fondos de Pensiones¹.

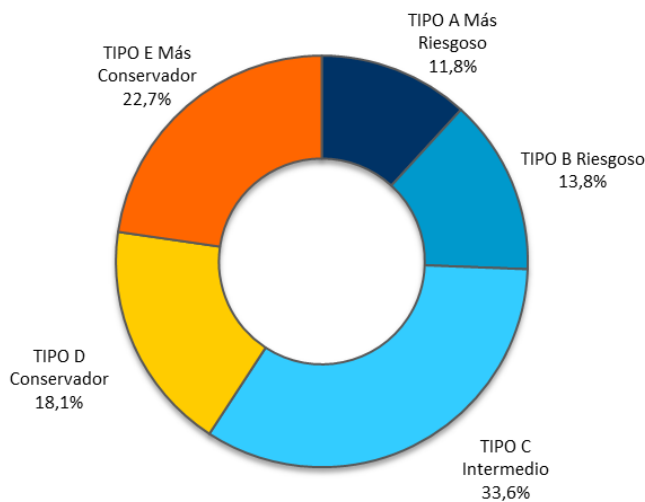
Tabla N° 1
Valor de los Fondos de Pensiones²
 En millones de pesos, al 31 de agosto de 2020

AFP	A Más riesgoso	B Riesgoso	C Intermedio	D Conservador	E Más conservador	TOTAL	Variación total 12 meses (%)
CAPITAL	3.488.189	3.915.987	9.705.369	6.294.223	7.474.731	30.878.499	3,3
CUPRUM	4.585.780	3.709.200	9.172.169	4.095.710	8.094.247	29.657.106	4,8
HABITAT	5.523.155	5.613.793	16.108.391	7.269.288	11.109.162	45.623.789	4,3
MODELO	1.136.636	2.549.787	2.116.202	678.523	2.543.685	9.024.833	1,1
PLANVITAL	472.913	1.312.922	1.856.611	1.076.295	1.046.713	5.765.454	2,8
PROVIDA	3.777.143	4.987.492	15.007.404	9.624.643	6.104.967	39.501.649	3,9
UNO	28.212	31.978	33.576	11.929	60.561	166.256	-
TOTAL	19.012.028	22.121.159	53.999.722	29.050.611	36.434.066	160.617.586	4,0
Variación total 12 meses (%)	3,2	-2,9	1,6	1,5	15,4	4,0	

Fuente: Superintendencia de Pensiones a partir de Base de Datos del Sistema de Pensiones

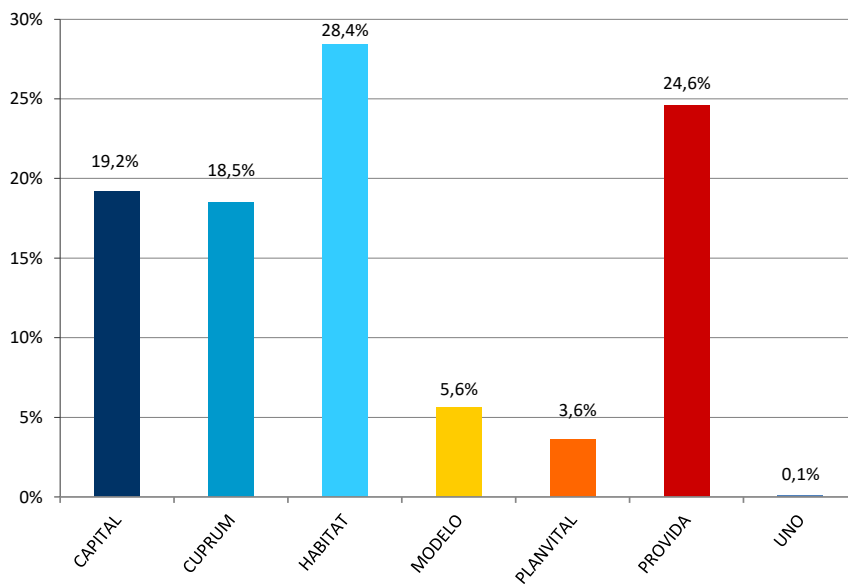
- De acuerdo a lo establecido en el D.L. N° 3.500, los montos invertidos en instrumentos de renta variable del Fondo Tipo A - Más riesgoso deben ser superiores a los mantenidos por el Fondo Tipo B - Riesgoso, los que a su vez deben ser superiores que los del Fondo Tipo C - Intermedio, éstos a su vez superiores a los del Fondo Tipo D - Conservador, y estos últimos deben ser superiores a los del Fondo Tipo E - Más conservador.
- El valor de los Fondos de Pensiones en millones de Unidades de Fomento para el mes de agosto de 2020 es de UF 5.600,44, el cual se desagrega de la siguiente forma: Fondo Tipo A UF 662,92, Fondo Tipo B UF 771,32, Fondo Tipo C UF 1.882,87, Fondo Tipo D UF 1.012,94 y Fondo Tipo E UF 1.270,39. Valor de la UF al 31 de agosto de 2020 (\$28.679,45).

Gráfico N° 1
Activos por Tipo de los Fondos de Pensiones
 Porcentaje del total de activos, al 31 de agosto de 2020



Fuente: Superintendencia de Pensiones a partir de Base de Datos del Sistema de Pensiones

Gráfico N° 2
Activos de los Fondos de Pensiones por AFP
 Porcentaje del total de activos, al 31 de agosto de 2020



Fuente: Superintendencia de Pensiones a partir de Base de Datos del Sistema de Pensiones

2. Rentabilidad real de los Fondos de Pensiones³

2.1 Rentabilidad real del mes de agosto de 2020

Tabla N° 2
Rentabilidad Real de los Fondos de Pensiones
 En porcentaje, deflactada por U.F.

Fondo de Pensiones	Agosto 2020	Acumulado Ene 2020 – Ago 2020	Últimos 12 meses Sep 2019 – Ago 2020	Promedio anual últimos 36 meses Sep 2017 – Ago 2020	Promedio anual ⁴ Sep 2002 – Ago 2020
Tipo A - Más riesgoso	5,55	-0,75	8,79	4,55	6,25
Tipo B - Riesgoso	4,73	1,65	7,70	4,91	5,48
Tipo C - Intermedio	4,02	3,92	6,33	6,21	5,30
Tipo D - Conservador	3,29	5,14	3,49	6,32	4,85
Tipo E - Más conservador	2,35	6,11	2,46	5,75	4,20

Fuente: Superintendencia de Pensiones a partir de Base de Datos del Sistema de Pensiones

La rentabilidad del Fondo de Pensiones Tipo A se explica principalmente por el retorno positivo que presentaron las inversiones en instrumentos extranjeros. Al respecto, los resultados positivos observados en las principales bolsas internacionales se vieron acentuados por la depreciación del peso chileno respecto de las principales monedas extranjeras, lo que afectó positivamente a las posiciones sin cobertura cambiaria. Tómese como referencia la rentabilidad en dólares del índice MSCI mundial, con un alza de 6,26%⁵, y la apreciación de la divisa estadounidense, con un aumento de 3,38% durante el mes de agosto.

Por su parte, la rentabilidad de los Fondos Tipo B, C, D y E se explica principalmente por el retorno positivo de las inversiones en instrumentos extranjeros y títulos de deuda local. Al respecto, durante el mes de agosto se observó una caída en las tasas de interés de los instrumentos de renta fija nacional, lo que implicó un aporte positivo a la rentabilidad de estos Fondos por la vía de las ganancias de capital.

3 Se entiende por rentabilidad real de un Fondo de Pensiones en un mes, al porcentaje de variación del valor cuota al último día de ese mes, respecto al valor de la cuota al último día del mes anterior, resultado que se deflacta por la variación de la Unidad de Fomento en ese período. La rentabilidad real para períodos superiores a un año se presenta anualizada, considerando para ello el número de días existente en el período de cálculo.

4 Considera como valor cuota inicial el correspondiente al 26 de septiembre de 2002, fecha de inicio de los multifondos.

5 Variación porcentual de los índices, calculada considerando el desfase de días utilizados en la valoración de los instrumentos financieros de los Fondos de Pensiones.

Tabla N° 3
Contribución a la Rentabilidad por Tipo de Fondo
 En porcentaje, agosto de 2020

Tipo de Instrumento	Tipo A Más riesgoso	Tipo B Riesgoso	Tipo C Intermedio	Tipo D Conservador	Tipo E Más conservador
Acciones nacionales	-0,21	-0,20	-0,10	-0,06	-0,04
Cuotas de fondos de inversión y fondos mutuos nacionales	0,04	0,02	0,02	0,01	0,00
Renta fija nacional	0,02	0,42	1,11	1,80	1,96
Intermediación financiera nacional	0,00	0,00	0,00	0,00	0,02
Subtotal Instrumentos Nacionales	-0,15	0,24	1,03	1,75	1,94
Renta Variable Extranjera	4,91	3,69	2,29	1,05	0,25
Deuda Extranjera	0,79	0,80	0,70	0,49	0,16
Subtotal Instrumentos Extranjeros	5,70	4,49	2,99	1,54	0,41
Total	5,55	4,73	4,02	3,29	2,35

Nota: El aporte a la rentabilidad de los instrumentos denominados en moneda extranjera incorpora el efecto de la cobertura cambiaria.

Fuente: Superintendencia de Pensiones a partir de Base de Datos del Sistema de Pensiones

2.2 Rentabilidad real del mes de agosto de 2020 por Tipo de Fondo

Tabla N° 4
Rentabilidad Real del Fondo Tipo A - Más riesgoso
 En porcentaje, deflactada por U.F.

Fondos de Pensiones Tipo A - Más Riesgoso	Agosto 2020	Acumulado Ene 2020 – Ago 2020	Últimos 12 meses Sep 2019 – Ago 2020	Promedio anual últimos 36 meses Sep 2017 – Ago 2020	Promedio anual ⁶ Sep 2002 – Ago 2020
CAPITAL	5,47	-0,76	8,54	4,59	6,21
CUPRUM	5,38	-1,43	8,04	4,19	6,20
HABITAT	5,74	-0,70	8,43	4,44	6,33
MODELO ⁷	5,62	-1,27	8,73	4,18	-
PLANVITAL	5,27	-1,02	8,72	4,27	5,85
PROVIDA	5,58	0,21	10,51	5,28	6,29
UNO ⁷	5,27	-1,01	-	-	-
Rentabilidad Promedio Sistema ⁸	5,55	-0,75	8,79	4,55	6,25

Fuente: Superintendencia de Pensiones a partir de Base de Datos del Sistema de Pensiones

Tabla N° 5
Rentabilidad Real del Fondo Tipo B – Riesgoso
 En porcentaje, deflactada por U.F.

Fondos de Pensiones Tipo B - Riesgoso	Agosto 2020	Acumulado Ene 2020 – Ago 2020	Últimos 12 meses Sep 2019 – Ago 2020	Promedio anual últimos 36 meses Sep 2017 – Ago 2020	Promedio anual ⁶ Sep 2002 – Ago 2020
CAPITAL	4,68	1,61	7,63	5,03	5,50
CUPRUM	4,56	0,57	6,42	4,39	5,50
HABITAT	4,85	1,99	7,76	5,05	5,65
MODELO ⁷	4,87	1,72	8,27	4,72	-
PLANVITAL	4,24	1,41	6,93	4,55	5,28
PROVIDA	4,82	2,11	8,50	5,28	5,31
UNO ⁷	4,53	1,22	-	-	-
Rentabilidad Promedio Sistema ⁸	4,73	1,65	7,70	4,91	5,48

Fuente: Superintendencia de Pensiones a partir de Base de Datos del Sistema de Pensiones

6 Considera como valor cuota inicial el correspondiente al 26 de septiembre de 2002, fecha de inicio de los multifondos.

7 No se muestra la rentabilidad para los Fondos de Pensiones, ya que no posee la totalidad de la información para el período respectivo.

8 La rentabilidad promedio del Sistema se calcula ponderando la rentabilidad de cada Fondo de Pensiones por el valor de su Patrimonio al último día hábil del mes de julio de 2020

Tabla N° 6

Rentabilidad Real del Fondo Tipo C – Intermedio

En porcentaje, deflactada por U.F.

Fondos de Pensiones Tipo C - Intermedio	Agosto 2020	Acumulado Ene 2020 – Ago 2020	Últimos 12 meses Sep 2019 – Ago 2020	Promedio anual últimos 36 meses Sep 2017 – Ago 2020	Promedio anual ⁹ Sep 2002 – Ago 2020	Promedio anual Jun 1981 – Ago 2020
CAPITAL	3,93	4,08	6,36	6,43	5,15	7,89
CUPRUM	3,90	2,77	5,09	5,55	5,40	8,22
HABITAT	4,10	4,48	6,66	6,41	5,60	8,23
MODELO ¹⁰	4,06	3,37	7,05	5,66	-	-
PLANVITAL	3,79	3,20	4,75	5,68	5,09	8,12
PROVIDA	4,07	4,09	6,80	6,39	5,05	7,86
UNO ¹⁰	3,66	3,05	-	-	-	-
Rentabilidad Promedio Sistema ¹¹	4,02	3,92	6,33	6,21	5,30	8,06

Fuente: Superintendencia de Pensiones a partir de Base de Datos del Sistema de Pensiones

Tabla N° 7

Rentabilidad Real del Fondo Tipo D – Conservador

En porcentaje, deflactada por U.F.

Fondos de Pensiones Tipo D - Conservador	Agosto 2020	Acumulado Ene 2020 – Ago 2020	Últimos 12 meses Sep 2019 – Ago 2020	Promedio anual últimos 36 meses Sep 2017 – Ago 2020	Promedio anual ⁹ Sep 2002 – Ago 2020
CAPITAL	3,26	5,19	3,54	6,38	4,83
CUPRUM	3,25	4,53	3,03	5,90	4,98
HABITAT	3,32	5,27	3,48	6,37	5,12
MODELO ¹⁰	3,29	4,86	4,80	5,89	-
PLANVITAL	3,07	4,14	1,54	5,63	4,46
PROVIDA	3,32	5,40	3,79	6,55	4,64
UNO ¹⁰	2,88	4,82	-	-	-
Rentabilidad Promedio Sistema ¹¹	3,29	5,14	3,49	6,32	4,85

Fuente: Superintendencia de Pensiones a partir de Base de Datos del Sistema de Pensiones

9 Considera como valor cuota inicial el correspondiente al 26 de septiembre de 2002, fecha de inicio de los multifondos.

10 No se muestra la rentabilidad para los Fondos de Pensiones, ya que no posee la totalidad de la información para el período respectivo.

11 La rentabilidad promedio del Sistema se calcula ponderando la rentabilidad de cada Fondo de Pensiones por el valor de su Patrimonio al último día hábil del mes de julio de 2020.

Tabla N° 8
Rentabilidad Real del Fondo Tipo E - Más conservador
En porcentaje, deflactada por U.F.

Fondos de Pensiones Tipo E - Más Conservador	Agosto 2020	Acumulado Ene 2020 – Ago 2020	Últimos 12 meses Sep 2019 – Ago 2020	Promedio anual últimos 36 meses Sep 2017 – Ago 2020	Promedio anual ¹² Sep 2002 – Ago 2020	Promedio anual May 2000 – Ago 2020
CAPITAL	2,37	5,78	2,10	5,82	4,30	4,82
CUPRUM	2,33	5,98	2,23	5,50	4,17	5,02
HABITAT	2,36	6,30	2,62	5,96	4,40	5,12
MODELO ¹³	2,24	6,08	4,00	5,00	-	-
PLANVITAL	2,29	4,75	-0,14	4,95	3,54	4,28
PROVIDA	2,37	6,63	2,76	6,07	3,89	4,59
UNO ¹³	2,15	4,93	-	-	-	-
Rentabilidad Promedio Sistema ¹⁴	2,35	6,11	2,46	5,75	4,20	4,90

Fuente: Superintendencia de Pensiones a partir de Base de Datos del Sistema de Pensiones

12 Considera como valor cuota inicial el correspondiente al 26 de septiembre de 2002, fecha de inicio de los multifondos.

13 No se muestra la rentabilidad para los Fondos de Pensiones, ya que no posee la totalidad de la información para el período respectivo.

14 La rentabilidad promedio del Sistema se calcula ponderando la rentabilidad de cada Fondo de Pensiones por el valor de su Patrimonio al último día hábil del mes de julio de 2020

2.3 Volatilidad de los retornos últimos 12 meses

Para el período de 12 meses comprendido entre septiembre de 2019 y agosto de 2020 se observa que la mayor volatilidad se presentó en el Fondo Tipo A con un 16,64%, mientras que el Fondo Tipo E alcanzó la menor volatilidad con un 8,76%. En el mismo periodo se observó que para los distintos Tipos de Fondos la rentabilidad fluctuó entre 8,79% (Fondo Tipo A) y 2,46% (Fondo Tipo E).

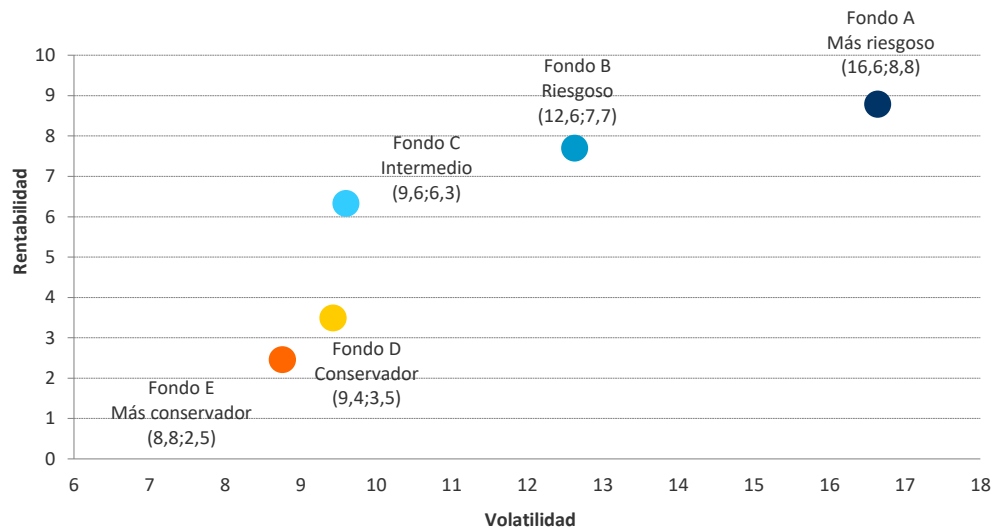
Tabla N° 9
Rentabilidad y Volatilidad¹⁵ de los Retornos
 En porcentaje anual, septiembre 2019 – agosto 2020

AFP	A Más riesgoso		B Riesgoso		C Intermedio		D Conservador		E Más conservador	
	Rent.	Volatilidad	Rent.	Volatilidad	Rent.	Volatilidad	Rent.	Volatilidad	Rent.	Volatilidad
CAPITAL	8,54	17,04	7,63	12,76	6,36	9,65	3,54	9,40	2,10	8,91
CUPRUM	8,04	16,49	6,42	12,46	5,09	9,66	3,03	9,55	2,23	9,13
HABITAT	8,43	16,34	7,76	12,30	6,66	9,25	3,48	9,11	2,62	8,27
MODELO	8,73	17,49	8,27	13,10	7,05	9,66	4,80	8,89	4,00	8,36
PLANVITAL	8,72	16,68	6,93	12,57	4,75	9,69	1,54	9,53	-0,14	8,87
PROVIDA	10,51	16,71	8,50	12,80	6,80	9,94	3,79	9,72	2,76	9,27
SISTEMA	8,79	16,64	7,70	12,63	6,33	9,60	3,49	9,43	2,46	8,76

Fuente: Superintendencia de Pensiones a partir de Base de Datos del Sistema de Pensiones

¹⁵ La volatilidad de los retornos corresponde a la desviación estándar de los retornos diarios reales comprendidos en el período de la medición. En el cálculo se consideraron todos los días del período.

Gráfico N° 3
Rentabilidad y Volatilidad de los Retornos por Tipo de Fondo de Pensiones
En porcentaje anual, septiembre 2019 – agosto 2020



Fuente: Superintendencia de Pensiones a partir de Base de Datos del Sistema de Pensiones

3. Rentabilidad nominal de los Fondos de Pensiones¹⁶

3.1 Rentabilidad nominal del mes de agosto de 2020

La rentabilidad nominal de la cuota de los distintos Tipos de Fondos de Pensiones, durante el mes de agosto de 2020, para los últimos 12 y 36 meses, alcanzó los siguientes valores:

Tabla N° 10
Rentabilidad Nominal de los Fondos de Pensiones
En porcentaje

Fondo de Pensiones	Agosto 2020	Acumulado Ene 2020 – Ago 2020	Últimos 12 meses Sep 2019 - Ago 2020	Promedio anual últimos 36 meses Sep 2017 – Ago 2020
Tipo A - Más riesgoso	5,60	0,55	11,46	7,20
Tipo B – Riesgoso	4,77	2,98	10,34	7,57
Tipo C – Intermedio	4,06	5,28	8,94	8,90
Tipo D - Conservador	3,33	6,51	6,03	9,02
Tipo E - Más conservador	2,39	7,50	4,98	8,43

Nota: La rentabilidad es variable, por lo que no se garantiza que rentabilidades pasadas se repitan en el futuro.

Fuente: Superintendencia de Pensiones a partir de Base de Datos del Sistema de Pensiones

¹⁶ Se entiende por rentabilidad real de un Fondo de Pensiones en un mes, al porcentaje de variación del valor cuota al último día de ese mes, respecto al valor de la cuota al último día del mes anterior, resultado que se deflacta por la variación de la Unidad de Fomento en ese período. La rentabilidad real para períodos superiores a un año se presenta anualizada, considerando para ello el número de días existente en el período de cálculo.

3.2 Rentabilidad nominal del mes de agosto de 2020

Tabla N° 11
Rentabilidad Nominal del Fondo Tipo A – Más riesgoso
 En porcentaje

Fondos de Pensiones Tipo A – Más Riesgoso	Agosto 2020	Acumulado Ene 2020 – Ago 2020	Últimos 12 meses Sep 2019 - Ago 2020	Promedio anual últimos 36 meses Sep 2017 – Ago 2020
CAPITAL	5,52	0,54	11,20	7,24
CUPRUM	5,43	-0,14	10,69	6,82
HABITAT	5,78	0,59	11,09	7,09
MODELO	5,67	0,02	11,40	6,82
PLANVITAL	5,31	0,27	11,39	6,91
PROVIDA	5,63	1,52	13,22	7,94
UNO ¹⁷	5,31	0,28	-	-
Rentabilidad Promedio Sistema ¹⁸	5,60	0,55	11,46	7,20

Fuente: Superintendencia de Pensiones a partir de Base de Datos del Sistema de Pensiones

Tabla N° 12
Rentabilidad Nominal del Fondo Tipo B – Riesgoso
 En porcentaje

Fondos de Pensiones Tipo B – Riesgoso	Agosto 2020	Acumulado Ene 2020 – Ago 2020	Últimos 12 meses Sep 2019 - Ago 2020	Promedio anual últimos 36 meses Sep 2017 – Ago 2020
CAPITAL	4,72	2,94	10,27	7,69
CUPRUM	4,61	1,88	9,03	7,04
HABITAT	4,89	3,33	10,40	7,71
MODELO	4,92	3,05	10,93	7,38
PLANVITAL	4,29	2,73	9,56	7,20
PROVIDA	4,86	3,44	11,16	7,94
UNO ¹⁷	4,58	2,54	-	-
Rentabilidad Promedio Sistema ¹⁸	4,77	2,98	10,34	7,57

Fuente: Superintendencia de Pensiones a partir de Base de Datos del Sistema de Pensiones

¹⁷ No se muestra la rentabilidad para los Fondos de Pensiones, ya que no posee la totalidad de la información para el período respectivo

¹⁸ La rentabilidad promedio del Sistema se calcula ponderando la rentabilidad de cada Fondo de Pensiones por el valor de su Patrimonio al último día hábil del mes de julio de 2020.

Tabla N° 13
Rentabilidad Nominal del Fondo Tipo C – Intermedio
En porcentaje

Fondos de Pensiones Tipo C – Intermedio	Agosto 2020	Acumulado Ene 2020 – Ago 2020	Últimos 12 meses Sep 2019 - Ago 2020	Promedio anual últimos 36 meses Sep 2017 – Ago 2020
CAPITAL	3,97	5,44	8,97	9,12
CUPRUM	3,94	4,12	7,66	8,23
HABITAT	4,15	5,84	9,28	9,11
MODELO	4,10	4,72	9,67	8,34
PLANVITAL	3,84	4,54	7,32	8,36
PROVIDA	4,12	5,45	9,42	9,09
UNO ¹⁹	3,71	4,40	-	-
Rentabilidad Promedio Sistema ²⁰	4,06	5,28	8,94	8,90

Fuente: Superintendencia de Pensiones a partir de Base de Datos del Sistema de Pensiones

Tabla N° 14
Rentabilidad Nominal del Fondo Tipo D – Conservador
En porcentaje

Fondos de Pensiones Tipo D – Conservador	Agosto 2020	Acumulado Ene 2020 – Ago 2020	Últimos 12 meses Sep 2019 - Ago 2020	Promedio anual últimos 36 meses Sep 2017 – Ago 2020
CAPITAL	3,30	6,56	6,08	9,07
CUPRUM	3,30	5,90	5,56	8,58
HABITAT	3,36	6,64	6,02	9,06
MODELO	3,33	6,23	7,37	8,57
PLANVITAL	3,11	5,50	4,03	8,31
PROVIDA	3,36	6,77	6,34	9,25
UNO ¹⁹	2,92	6,19	-	-
Rentabilidad Promedio Sistema ²⁰	3,33	6,51	6,03	9,02

Fuente: Superintendencia de Pensiones a partir de Base de Datos del Sistema de Pensiones

¹⁹ No se muestra la rentabilidad para los Fondos de Pensiones, ya que no posee la totalidad de la información para el período respectivo

²⁰ La rentabilidad promedio del Sistema se calcula ponderando la rentabilidad de cada Fondo de Pensiones por el valor de su Patrimonio al último día hábil del mes de julio de 2020.

Tabla N° 15
Rentabilidad Nominal del Fondo Tipo E – Más conservador
En porcentaje

Fondos de Pensiones Tipo E – Más Conservador	Agosto 2020	Acumulado Ene 2020 – Ago 2020	Últimos 12 meses Sep 2019 - Ago 2020	Promedio anual últimos 36 meses Sep 2017 – Ago 2020
CAPITAL	2,41	7,16	4,60	8,50
CUPRUM	2,37	7,37	4,73	8,18
HABITAT	2,41	7,69	5,13	8,65
MODELO	2,28	7,46	6,55	7,66
PLANVITAL	2,33	6,12	2,31	7,61
PROVIDA	2,41	8,02	5,28	8,76
UNO ²¹	2,19	6,30	-	-
Rentabilidad Promedio Sistema ²²	2,39	7,50	4,98	8,43

Fuente: Superintendencia de Pensiones a partir de Base de Datos del Sistema de Pensiones

21 No se muestra la rentabilidad para los Fondos de Pensiones, ya que no posee la totalidad de la información para el período respectivo.

22 La rentabilidad promedio del Sistema se calcula ponderando la rentabilidad de cada Fondo de Pensiones por el valor de su Patrimonio al último día hábil del mes de julio de 2020.

Tabla N° 16

4. Cartera de Inversión de los Fondos de Pensiones a agosto de 2020

En millones de pesos, al 31 de agosto de 2020

	A		B		C		D		E		TOTAL	
	MM\$	% Fondo	MM\$	% Fondo	MM\$	% Fondo	MM\$	% Fondo	MM\$	% Fondo	MM\$	% Fondo
INVERSIÓN NACIONAL TOTAL	2.919.611	15,4%	6.520.010	29,6%	26.076.068	48,3%	19.858.072	68,3%	31.958.869	87,8%	87.332.630	54,4%
RENDA VARIABLE	2.462.453	13,0%	2.452.964	11,1%	3.934.399	7,3%	906.218	3,1%	539.355	1,5%	10.295.389	6,5%
Acciones	1.951.648	10,3%	2.054.166	9,3%	3.180.290	5,9%	722.490	2,5%	538.063	1,5%	8.446.657	5,3%
Fondos de Inversión y Otros	467.823	2,5%	344.250	1,6%	617.421	1,1%	149.997	0,5%	77	0,0%	1.579.568	1,0%
Activos Alternativos	42.982	0,2%	54.548	0,2%	136.688	0,3%	33.731	0,1%	1.215	0,0%	269.164	0,2%
RENDA FIJA	420.812	2,2%	3.984.532	18,1%	21.861.669	40,4%	18.809.775	64,7%	31.219.284	85,7%	76.296.072	47,4%
Instrumentos Banco Central	67.027	0,4%	343.872	1,6%	690.185	1,3%	558.337	1,9%	1.105.234	3,0%	2.764.655	1,7%
Instrumentos Tesorería	9.408	0,0%	693.408	3,1%	10.772.769	19,9%	8.031.376	27,7%	11.832.416	32,5%	31.339.377	19,5%
Bonos de Reconocimiento y MINVU	887	0,0%	666	0,0%	16.741	0,0%	33.587	0,1%	31.951	0,1%	83.832	0,0%
Bonos de Empresas y Efectos de Comercio	39.949	0,2%	944.096	4,3%	3.447.076	6,4%	3.841.521	13,2%	4.825.536	13,2%	13.098.178	8,2%
Bonos emitidos por Fondos de Inversión	0	0,0%	3.792	0,0%	4.410	0,0%	12.386	0,0%	10.576	0,0%	31.164	0,0%
Bonos Bancarios	12.682	0,1%	1.552.698	7,0%	6.114.888	11,3%	5.814.168	20,0%	9.309.213	25,6%	22.803.649	14,2%
Letras Hipotecarias	5.007	0,0%	25.749	0,1%	111.540	0,2%	44.156	0,2%	42.384	0,1%	228.836	0,1%
Depósitos a Plazo	37.982	0,2%	17.500	0,1%	33.902	0,1%	124.871	0,4%	2.810.315	7,7%	3.024.570	1,9%
Fondos Mutuos y de Inversión	44.367	0,2%	64.022	0,3%	178.291	0,3%	95.539	0,3%	720.952	2,0%	1.103.171	0,7%
Activos Alternativos	78.701	0,4%	100.606	0,5%	275.874	0,5%	107.848	0,4%	96.671	0,3%	659.700	0,4%
Disponible	124.802	0,7%	238.123	1,1%	215.993	0,4%	145.986	0,5%	434.036	1,2%	1.158.940	0,7%
DERIVADOS	1.427	0,0%	-4.766	-0,0%	82.770	0,2%	11.128	0,0%	57.764	0,2%	148.323	0,1%
OTROS NACIONALES	34.919	0,2%	87.280	0,4%	197.230	0,4%	130.951	0,5%	142.466	0,4%	592.846	0,4%
INVERSIÓN EXTRANJERA TOTAL	16.092.417	84,6%	15.601.149	70,4%	27.923.654	51,7%	9.192.539	31,7%	4.475.197	12,2%	73.284.956	45,6%
RENDA VARIABLE	12.668.535	66,6%	10.851.008	49,0%	17.778.310	32,9%	4.698.027	16,2%	1.102.103	3,0%	47.097.983	29,3%
Fondos Mutuos	9.157.946	48,2%	8.083.172	36,5%	14.584.723	27,0%	3.358.504	11,6%	147.661	0,4%	35.332.006	22,0%
Activos Alternativos	535.796	2,8%	506.718	2,3%	1.034.978	1,9%	329.980	1,1%	12.077	0,0%	2.419.549	1,5%
Otros	2.974.793	15,6%	2.261.118	10,2%	2.158.609	4,0%	1.009.543	3,5%	942.365	2,6%	9.346.428	5,8%
RENDA FIJA	3.413.041	18,0%	4.741.814	21,4%	10.147.337	18,8%	4.463.684	15,4%	3.331.525	9,1%	26.097.401	16,2%
DERIVADOS	-50.154	-0,3%	-23.153	-0,1%	-105.120	-0,2%	-11.135	-0,0%	-1.451	-0,0%	-191.013	-0,1%
OTROS EXTRANJEROS	60.995	0,3%	31.480	0,1%	103.127	0,2%	41.963	0,1%	43.020	0,1%	280.585	0,2%
TOTAL ACTIVOS	19.012.028	100%	22.121.159	100%	53.999.722	100%	29.050.611	100%	36.434.066	100%	160.617.586	100%
SUB TOTAL RENDA VARIABLE	15.130.988	79,6%	13.303.972	60,1%	21.712.709	40,2%	5.604.245	19,3%	1.641.458	4,5%	57.393.372	35,7%
SUB TOTAL RENDA FIJA	3.833.853	20,2%	8.726.346	39,5%	32.009.006	59,2%	23.273.459	80,1%	34.550.809	94,8%	102.393.473	63,8%
SUB TOTAL DERIVADOS	-48.727	-0,3%	-27.919	-0,1%	-22.350	-0,0%	-7	-0,0%	56.313	0,2%	-42.690	-0,0%
SUB TOTAL OTROS	95.914	0,5%	118.760	0,5%	300.357	0,6%	172.914	0,6%	185.486	0,5%	873.431	0,5%
TOTAL ACTIVOS	19.012.028	100%	22.121.159	100%	53.999.722	100%	29.050.611	100%	36.434.066	100%	160.617.586	100%

Fuente: Superintendencia de Pensiones a partir de Base de Datos del Sistema de Pensiones

5. Distribución sectorial de las inversiones en acciones nacionales

Al 31 de agosto de 2020 el Sistema de Fondos de Pensiones mantenía inversiones en acciones de sociedades anónimas nacionales por un monto de \$8.446.657 millones, equivalente a 5,3% del valor total de los activos del Sistema. La inversión en este tipo de instrumentos al 31 de agosto de 2019 alcanzaba a \$11.150.679 millones, registrándose una disminución nominal de 24,2% (26,1% real) en los últimos doce meses. En los cuadros siguientes se presenta la inversión por Tipo de Fondo de Pensiones, el porcentaje que representan estos instrumentos respecto del total de activos de cada Tipo de Fondo y la evolución de la inversión en acciones por sector económico.

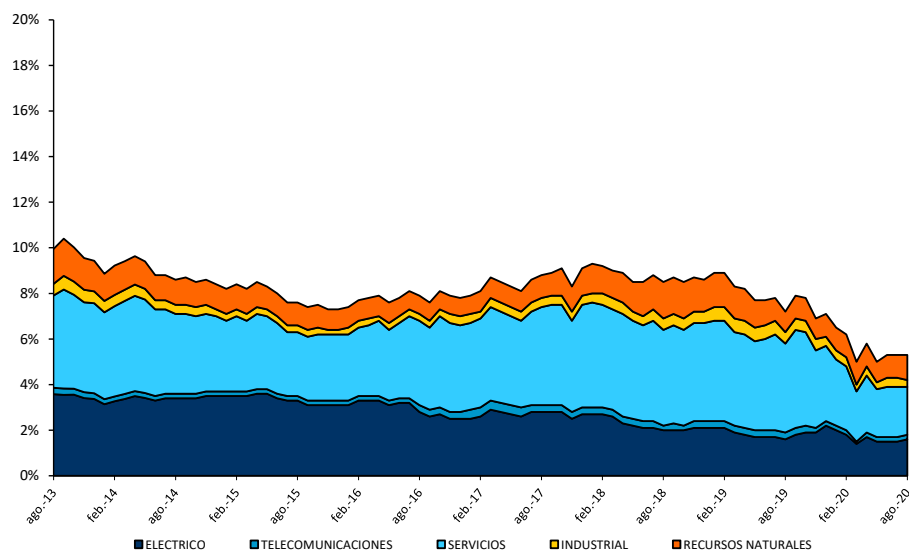
Tabla N° 17
Inversión en Acciones Nacionales
 En millones de pesos, al 31 de agosto de 2020

SECTOR ECONÓMICO	A Más Riesgoso	B Riesgoso	C Intermedio	D Conservador	E Más conservador	Total Sistema	% Valor Total Fondos de Pensiones
ELÉCTRICO	593.461	576.572	1.063.386	134.981	113.330	2.481.731	1,6%
TELECOMUNICACIONES	60.209	94.809	115.310	32.380	17.762	320.471	0,2%
SERVICIOS	794.035	873.163	1.110.336	351.904	252.663	3.382.101	2,1%
INDUSTRIAL	79.247	113.752	211.198	66.399	73.775	544.370	0,3%
RECURSOS NATURALES	424.696	395.870	680.060	136.826	80.533	1.717.985	1,1%
TOTAL SISTEMA	1.951.648	2.054.166	3.180.290	722.490	538.063	8.446.657	5,3%
% DE CADA FONDO	10,3%	9,3%	5,9%	2,5%	1,5%	5,3%	

Fuente: Superintendencia de Pensiones a partir de Base de Datos del Sistema de Pensiones

Gráfico N° 4

Inversión en Acciones Nacionales por Sector Económico Porcentaje del valor de los Fondos de Pensiones



Fuente: Superintendencia de Pensiones a partir de Base de Datos del Sistema de Pensiones

6. Inversión de los Fondos de Pensiones en el extranjero

Al 31 de agosto de 2020, el Sistema de Fondos de Pensiones mantenía inversiones en instrumentos extranjeros por un monto de \$ 73.284.956 millones, equivalente a 45,6% del valor total de los activos del Sistema. Al 31 de agosto de 2019, la inversión en este tipo de instrumentos alcanzaba a \$ 62.055.048 millones, lo que significa un aumento nominal de 18,1% (15,3% real) en los últimos doce meses. En los cuadros siguientes se presenta la inversión en el extranjero por Tipo de Fondo de Pensiones, el porcentaje que representan estas inversiones respecto del total de activos de cada Tipo de Fondo y la distribución geográfica de las inversiones en el exterior.

Tabla N° 18

Inversión de los Fondos de Pensiones en el Extranjero

En millones de pesos y porcentaje de la inversión extranjera, al 31 de agosto de 2020

Instrumento	A	B	C	D	E	TOTAL	
	Más riesgoso	Riesgoso	Intermedio	Conservador	Más conservador	MM\$	% Inv. Ext.
	MM\$	MM\$	MM\$	MM\$	MM\$	MM\$	
Cuotas Fondos Mutuos	9.157.946	8.083.172	14.584.723	3.358.504	147.661	35.332.006	48,2%
Títulos de Índices Accionarios	2.905.344	2.213.020	2.077.314	978.764	922.829	9.097.271	12,4%
Cuotas Fondos Inversión Nacionales ²³	544.499	505.998	1.033.855	321.747	12.129	2.418.228	3,3%
Cuotas Fondos Mutuos Nacionales	0	0	2.509	0	0	2.509	0,0%
Acciones Extranjeras y ADR	4.054	5.914	12.129	6.456	2.178	30.731	0,0%
Fondos de Inversión Extranjeros	162	0	0	0	0	162	0,0%
Vehículos de Capital Privado	56.530	42.904	67.780	32.556	17.306	217.076	0,3%
Subtotal Renta Variable	12.668.535	10.851.008	17.778.310	4.698.027	1.102.103	47.097.983	64,2%
Cuotas Fondos Mutuos	3.023.561	4.289.032	8.778.013	3.783.431	1.588.682	21.462.719	29,3%
Cuotas Fondos Inversión Nacionales ²³	185.791	199.217	701.131	297.730	16.096	1.399.965	1,9%
Bonos de Empresas	21.206	29.738	88.311	61.993	45.603	246.851	0,3%
Cuotas Fondos Mutuos Nacionales	859	2.860	3.449	5.118	19.493	31.779	0,1%
Bonos de Gobierno	122.164	146.830	382.914	248.408	1.439.510	2.339.826	3,2%
Bonos Bancos Internacionales	1.784	1.783	2.140	3.075	6.116	14.898	0,0%
Bonos Bancos Extranjeros	4.308	4.962	13.417	8.994	11.730	43.411	0,1%
Títulos de Índices Renta Fija	812	26.601	82.436	5.695	133.692	249.236	0,3%
Vehículos de Deuda Privada	28.154	20.203	53.405	27.353	55.732	184.847	0,3%
Disponible	24.402	20.588	42.121	21.887	14.871	123.869	0,2%
Subtotal Renta Fija	3.413.041	4.741.814	10.147.337	4.463.684	3.331.525	26.097.401	35,7%
Subtotal Otros	10.841	8.327	-1.993	30.828	41.569	89.572	0,1%
Total General	16.092.417	15.601.149	27.923.654	9.192.539	4.475.197	73.284.956	100%

Fuente: Superintendencia de Pensiones a partir de Base de Datos del Sistema de Pensiones

A continuación se presenta la distribución geográfica de inversiones en el extranjero al 31 de agosto de 2020.

²³ Incluye inversión indirecta en activos alternativos.

Tabla N° 19

Inversión Extranjera por Zona Geográfica

Porcentaje de la inversión en el extranjero, al 31 de agosto de 2020

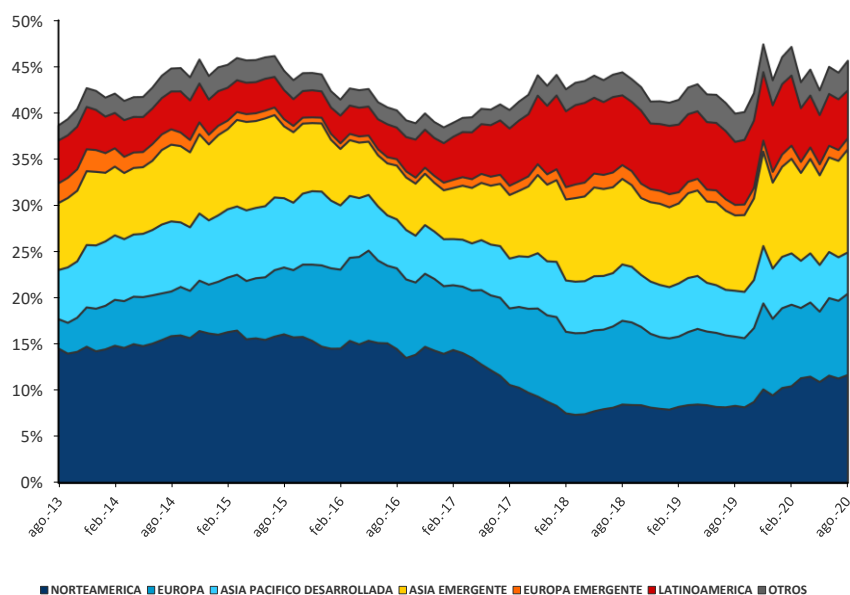
Zona Geográfica	A Más riesgoso	B Riesgoso	C Intermedio	D Conservador	E Más conservador	TOTAL
Norteamérica	27,4%	27,1%	19,5%	23,6%	55,5%	25,6%
Europa	18,5%	19,0%	21,4%	19,6%	8,7%	19,3%
Asia Pacífico Desarrollada	10,8%	8,6%	11,1%	9,2%	3,0%	9,8%
Subtotal Desarrollada	56,7%	54,7%	52,0%	52,4%	67,2%	54,7%
Asia Emergente	27,7%	27,8%	25,5%	18,5%	6,2%	24,4%
Latinoamérica	9,0%	9,4%	11,3%	15,3%	18,6%	11,3%
Europa Emergente	1,5%	1,9%	3,4%	4,3%	1,0%	2,6%
Medio Oriente-África	0,5%	0,8%	1,1%	1,3%	0,1%	0,8%
Subtotal Emergente	38,7%	39,9%	41,3%	39,4%	25,9%	39,1%
Subtotal Otros	4,6%	5,4%	6,7%	8,2%	6,9%	6,2%
Total General	100%	100%	100%	100%	100%	100%

Fuente: Superintendencia de Pensiones a partir de Base de Datos del Sistema de Pensiones

Gráfico N° 5

Evolución de Inversión en el Extranjero por Región Geográfica

Porcentaje del valor de los Fondos de Pensiones, al 31 de agosto de 2020



Fuente: Superintendencia de Pensiones a partir de Base de Datos del Sistema de Pensiones

Superintendencia de Pensiones

Informe es desarrollado por la División Financiera