

Ficha estadística previsional

N° 73 – diciembre 2018

Información general Fondos de Pensiones

Tabla N° 1

Valor de los Fondos de Pensiones

Al 30 de noviembre de 2018

	Fondo A	Fondo B	Fondo C	Fondo D	Fondo E	Total
Total (MM US\$)	28.668	32.150	71.216	33.910	33.478	199.422
Total (MM \$)	19.191.396	21.521.869	47.674.006	22.700.446	22.411.068	133.498.785
Var. real 12 meses (%)	-5,2%	0,3%	-1,8%	2,7%	9,1%	0,4%
Proporción del PIB (%)	10,2%	11,5%	25,4%	12,1%	11,9%	71,1%
Distribución activos:	14,4%	16,1%	35,7%	17,0%	16,8%	100,0%

Gráfico N° 1

Evolución Fondos de Pensiones

Miles de MM\$

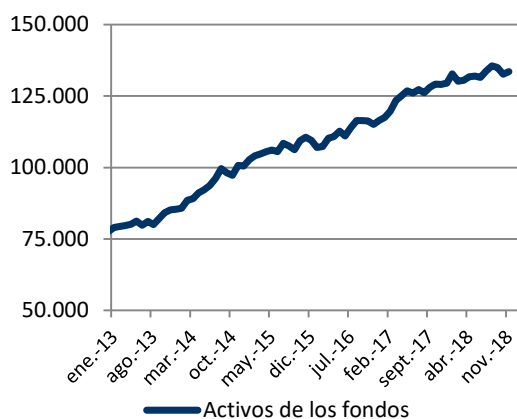


Tabla N° 2

Cartera de inversión

Al 30 de noviembre de 2018

Tipo de instrumento	Participación %
NACIONAL	58,7%
Renta Variable	10,8%
Acciones	8,7%
Fondos de Inversión y Otros	2,1%
Renta Fija	48,0%
Instrumentos Estatales	20,8%
Bonos	21,2%
Depósitos	5,0%
Fondos de Inversión y Otros	1,0%
Otros Nacionales	-0,1%
EXTRANJERO	41,3%
Renta Variable	28,3%
Fondos Mutuos	21,9%
Fondos de Inversión y Otros	6,4%
Renta Fija	12,8%
Otros extranjeros	0,2%
Total	100%

Tabla N° 3

Rentabilidad real de los Fondos de Pensiones

	Fondo A	Fondo B	Fondo C	Fondo D	Fondo E
Nov. 2018	-0,13%	0,03%	0,21%	0,21%	0,39%
Ene. 2018 a nov. 2018 (acumulada en el año)	-4,79%	-3,39%	-1,43%	0,38%	2,11%
Dic. 2017 a nov. 2018 (últ. 12 meses)	-5,34%	-3,49%	-1,39%	0,61%	2,72%
Dic. 2015 a nov. 2018 (últ. 36 meses, prom. anual)	2,15%	2,36%	2,05%	1,65%	2,18%
Sep. 2002 a nov. 2018 (prom. anual)	6,01%	5,10%	4,70%	4,21%	3,65%

Afiliados y cotizantes

Tabla N° 4
Estadísticas generales
Al 31 de octubre de 2018

	N°
N° Afiliados Totales	10.686.564
Variación afiliados 12m	2,8%
N° Cotizantes del mes	5.392.330
Variación cotizantes 12m	3,1%
Ingreso Promedio cotizantes ⁽¹⁾	\$831.547
Ingreso Promedio cot. hombre	\$872.420
Ingreso Promedio cot. mujer	\$775.929
Variación Real Ing. Promedio	2,7%

- Del total de cotizantes, un 97,5% es trabajador dependiente.
- Un 55,1% del total de cuentas está asignada a la estrategia de inversión por defecto.
- El promedio de densidad de cotizaciones a octubre fue de 53,5%.

(1) El ingreso promedio corresponde a las remuneraciones de sep.2018.

Tabla N° 5
Trasposos de fondos
Al 31 de octubre de 2018

	Trasposos entre fondos ⁽¹⁾						Trasposos netos Por fondo ⁽¹⁾			
	N° Trasposos	Fondo de destino					Variación (N° ctas.)	Variación (MM\$)	Var. (%fondo)	
		A	B	C	D	E				
Fondo de Origen	A	87.663	2,3%	4,1%	1,7%	92,0%	A	-36.876	-1.887.328	-9,89%
	B	28.834	18,3%	14,9%	4,2%	62,6%	B	-14.861	-575.072	-2,71%
	C	14.631	17,1%	14,6%	7,7%	60,6%	C	-1.904	-189.281	-0,40%
	D	4.122	14,2%	13,5%	26,9%	45,3%	D	536	12.991	0,06%
	E	56.315	75,3%	16,5%	6,7%	1,5%	E	53.105	2.638.691	12,27%

(1) Corresponde a trasposos de cuentas de afiliados activos, es decir, que no se han pensionado ni fallecido. Incluye las cuentas obligatoria y de afiliado voluntario. Incluye cambios de fondos por trasposos entre AFP.

Tabla N° 6
Cuentas APV en AFP
Al 31 de octubre de 2018

Cuentas de cotización voluntaria				
N° de cuentas vigentes	1.201.394	Saldo acumulado MM\$	2.199.575	
Variación 12 meses	6,4%	Variación real 12 meses	1,2%	
Relación ingresos/ egresos del mes	1,4	Relación ingresos/ egresos últ. 12 meses	1,7	
% depósitos acogidos a	Letra a) Art. 20L	67,9%	N° depósitos en el mes	197.789
	Letra b) Art. 20L	32,1%	Monto promedio depósitos del mes	\$96.107

- Saldo total de APV en AFP respecto al total de APV en todas las instituciones (a jun. 2018): 52,1%
- Porcentaje del saldo total de APV en AFP acogido al régimen tributario letra a) Art. 20L a oct. 2018: 18,0%

Tabla N° 7
Afiliados y cotizantes

	Participación activos (Nov 18)	Participación N° afiliados (Oct 18)	Var. anual neta N° afiliados ⁽¹⁾ (Nov 17 - Oct 18)	Traspos netos de cuentas ^{(2) (3)} (Oct 18)	Ingreso imponible promedio cotizantes (Oct 18)
Capital	19,2%	15,3%	-51.839	-677	872.921
Cuprum	19,0%	5,6%	-2.426	1.734	1.505.330
Habitat	27,9%	18,5%	-24.550	189	967.652
Modelo	5,5%	15,5%	86.595	10.413	753.077
Planvital	3,4%	16,7%	315.010	-14.792	570.579
Provida	24,9%	28,4%	-35.438	3.133	690.858
Total	100,0%	100,0%	287.352	0	831.547

(1) Es el cambio en el número de afiliados producto de incorporaciones menos retiros, pensionados y fallecidos de la AFP. (2) Son los cambios voluntarios de cuentas obligatorias entre AFP en términos netos (entradas menos salidas). (3) El número total de cuentas traspasadas entre AFP en octubre de 2018 fue de 53.927

Tabla N° 8
Comisión y rentabilidad

	Comisión mensual (Oct 18)	Rentabilidad real de los fondos promedio anual últimos 36 meses (Dic 2015 - Nov 2018)				
		Fondo A	Fondo B	Fondo C	Fondo D	Fondo E
Capital	1,44%	2,06%	2,35%	2,12%	1,74%	2,40%
Cuprum	1,44%	2,15%	2,29%	1,94%	1,59%	1,90%
Habitat	1,27%	2,47%	2,82%	2,54%	2,17%	2,55%
Modelo	0,77%	2,22%	2,64%	2,30%	2,18%	2,29%
Planvital	1,16%	1,53%	1,65%	1,62%	1,38%	1,97%
Provida	1,45%	1,83%	1,94%	1,57%	1,22%	1,63%
Promedio	1,26%⁽¹⁾	2,15%	2,36%	2,05%	1,65%	2,18%

(1) Promedio ponderado por el número de cotizantes totales de cada AFP.

▪ Trabajadores independientes

Tabla N° 9
Cotizantes independientes según año tributario (AT)

	Año Tributario (AT)*				
	2013	2014	2015	2016	2017
N° independientes sujeto a obligatoriedad¹	944.500	943.507	986.268	1.005.732	1.048.663
N° de cotizantes por defecto²	310.948	254.295	247.501	260.051	244.708
No afiliados previamente al Sistema (%)³	15%	12%	10%	9%	7%

(1) Independientes que perciben rentas gravadas por el art. 42 N°2 de la Ley sobre Impuesto a la Renta, excepto aquellos que al 1° de enero de 2012 tenían 55 años o más (hombres) y 50 años o más (mujeres); estén afiliados a alguna de las instituciones de previsión del régimen antiguo administradas por el IPS, Dipreca o Capredena; estén pensionados por vejez, vejez anticipada o invalidez total; hayan cotizado mensualmente como dependiente por el tope imponible vigente o que tengan renta imponible anual inferior a 1 ingreso mínimo mensual. (2) Independientes con rentas del art. 42 N° 2 de la Ley sobre Impuesto a la Renta y que no renunciaron a cotizar.

(3) Independientes que cotizaron por rentas del art. 42 N°2 de la Ley del Impuesto a la Renta, cuyo año de afiliación es el de generación de las rentas como independiente por las que cotizaron. Sujeto a revisión de fecha de afiliación o precisiones del tipo de afiliación.

* Los datos de esta tabla han sido revisados y actualizados desde la ficha estadística N° 62 hasta la N° 75.

Fuente: Elaboración propia de la Superintendencia de Pensiones con base en datos del Servicio de Impuestos Internos (SII) y de las AFP.

■ Nuevos afiliados

Tabla N° 10

Licitaciones de cartera de nuevos afiliados

Período licitado	AFP adjudicataria	Comisión ofertada
Ago. 2010 – Jul. 2012	Modelo	1,14%
Ago. 2012 – Jul. 2014	Modelo	0,77%
Ago. 2014 – Jul. 2016	Planvital	0,47%
Ago. 2016 – Jul. 2018	Planvital	0,41%

Tabla N° 11

Caracterización de nuevos afiliados

N° nuevos afiliados may. 2017 – abr. 2018	470.181
Edad promedio al momento de incorporación	28 años
Proporción de mujeres	44,4%
Remuneración imponible promedio (UF) ¹	10,95

(1) Remuneración imponible es el promedio de los nuevos afiliados de mayo 2017 a abril 2018 que cotizaron este último mes.

■ Pensiones pagadas y nuevos pensionados

Tabla N° 12

Pensiones pagadas, incluye sólo componente autofinanciado¹

Sistema/entidad	Modalidad de pensión	N° y monto promedio	Por tipo de pensión (Al 31 de octubre de 2018)				Total
			Vejez	Vejez anticipada	Invalidez	Sobrevivencia	
AFP y cías. de seguro	Retiro programado	N° Pensiones	436.506	23.395	79.305	131.619	670.825
		Monto	\$ 126.703	\$ 456.992	\$ 124.087	\$ 114.551	\$ 135.528
	Renta temporal	N° Pensiones	31.246	2.132	6.997	570	40.945
		Monto	\$ 564.451	\$ 867.159	\$ 723.770	\$ 470.406	\$ 606.129
	Renta vitalicia ²	N° Pensiones	207.781	203.938	47.651	133.520	592.890
		Monto	\$ 308.087	\$ 315.933	\$ 351.406	\$ 187.542	\$ 287.120
	Total	N° Pensiones	675.533	229.465	137.381	274.420	1.316.799
		Monto	\$ 202.741	\$ 335.436	\$ 238.230	\$ 152.726	\$ 219.144
IPS (Sistema antiguo)	N° Pensiones	294.451	21.794	82.151	226.415	624.811	
	Monto	\$ 240.443	\$ 448.256	\$ 228.762	\$ 160.927	\$ 217.341	

(1) No incluye pensiones Ley 16.744, leyes especiales y 199.962 pensiones que se financian en un 100% con APS. Incluye 12.139 pensiones pagadas de acuerdo a la modalidad "cubiertas por el seguro" existentes antes de las modificaciones introducidas al D.L. 3.500 por la Ley N° 18.646 del 29.08.1987, las cuales están distribuidas en las categorías Invalidez y Supervivencia. (2) Las pensiones de supervivencia en Renta Vitalicia, no incluyen pensiones de orfandad de los menores de 18 años.

Tabla N° 13

Pensiones pagadas, incluye componente autofinanciado y Aporte Previsional Solidario (APS)

Sistema/ entidad ³	Modalidad de pensión	N° y monto promedio (con APS)	Por tipo de pensión ² (Al 31 de octubre de 2018)				Total
			Vejez	Vejez anticipada	Invalidez	Sobrevivencia	
AFP y Cías. de Seguro	Retiro programado	N° Pensiones	436.506	23.395	79.305	131.619	670.825
		Monto	\$ 156.514	\$ 471.573	\$ 157.086	\$ 120.801	\$ 160.562
	Renta temporal	N° Pensiones	31.246	2.132	6.997	570	40.945
		Monto	\$ 567.292	\$ 867.333	\$ 724.201	\$ 470.527	\$ 608.382
	Renta vitalicia	N° Pensiones	207.781	203.938	47.651	133.520	592.890
		Monto	\$ 321.407	\$ 336.109	\$ 357.357	\$ 199.068	\$ 301.802
	Total¹	N° Pensiones	675.533	229.465	137.381	274.420	1.316.799
		Monto	\$ 226.232	\$ 354.856	\$ 259.718	\$ 161.693	\$ 238.690
IPS (Sistema Antiguo)	N° Pensiones	294.451	21.794	82.151	226.415	624.811	
	Monto	\$ 272.184	\$ 457.213	\$ 263.765	\$ 207.735	\$ 254.176	

(1) Para pensionados con pensiones de vejez y sobrevivencia simultáneas, se suma el APS al valor de la pensión de vejez. (2) No se reportan 199.962 pensiones que en su totalidad se financian con APS. (3) En caso que el pensionado reciba dos pensiones en distintas instituciones, se suma el valor del APS en la institución pagadora de APS.

Gráfico N° 2

Evolución pensiones pagadas por tipo

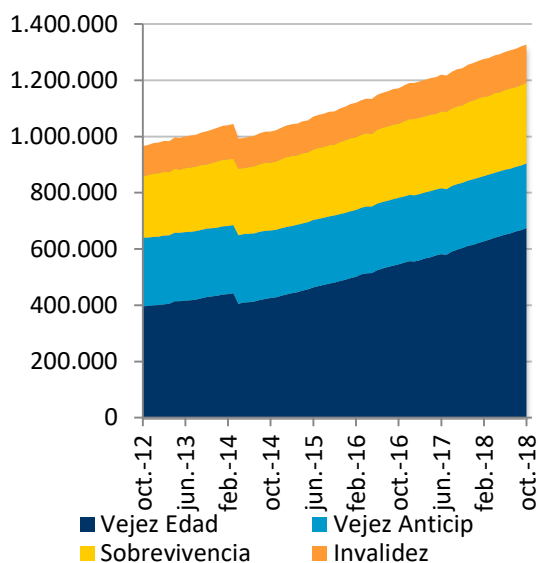
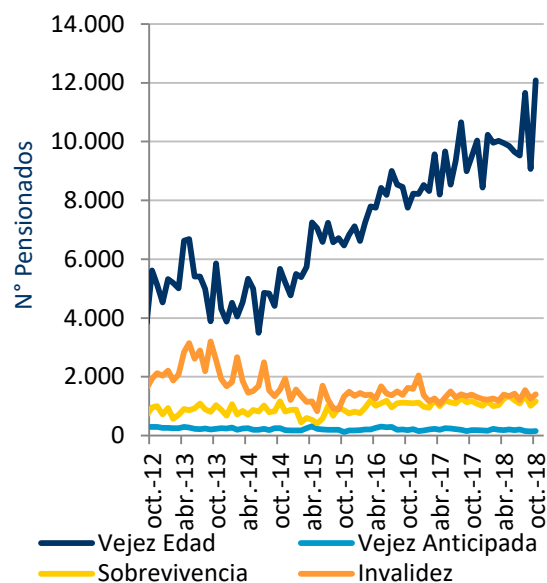


Gráfico N° 3

Número de nuevos pensionados



Según fecha de primer pago de pensión definitiva.

▪ Pilar Solidario y otros aportes del Estado

Tabla N° 14

N° de solicitudes, beneficiarios y beneficio promedio de Pensión Básica Solidaria (PBS) y Aporte Previsional Solidario (APS) Al 31 de octubre de 2018

		N° solicitudes	N° beneficiarios	Beneficio promedio (\$)	Pensión final ¹ (\$)
PBS Vejez	Hombres	762	106.848	108.218	108.218
	Mujeres	3.161	296.516	108.267	108.267
	Total	3.923	403.364	108.254	108.254
PBS Invalidez	Hombres	426	77.638	109.163	109.163
	Mujeres	972	105.419	109.860	109.860
	Total	1.398	183.057	109.564	109.564
APS Vejez	Hombres	5.052	354.434	70.133	185.924
	Mujeres	6.037	485.731	72.098	183.275
	Total	11.089	840.165	71.269	184.393
APS Invalidez	Hombres	268	30.790	99.971	108.554
	Mujeres	271	36.113	102.303	108.300
	Total	539	66.903	101.230	108.417

(1) La pensión final corresponde a la suma del valor del APS más cualquier otra pensión recibida como causante o como beneficiario, incluidas leyes especiales tales como exonerados, a excepción de las correspondientes a Ley 16.744 de Acc. del Trabajo y Enfermedades Profes. Incluye pagos retroactivos.

- Gasto promedio mensual últimos 12 meses PBS y APS: **MM\$ 124.682**

Gráfico N° 4

Evolución número de beneficiarios Pilar Solidario

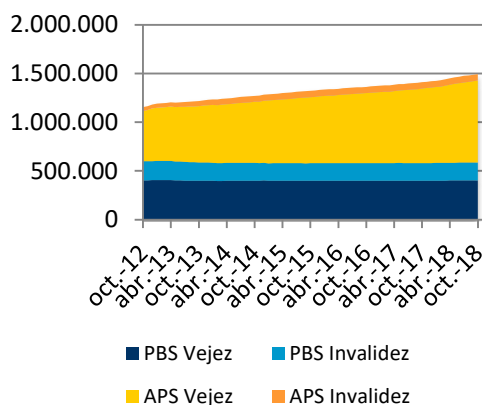


Tabla N° 15

Bono por hijo

Al 30 de septiembre de 2018

Beneficiarias y montos pagados	
N° beneficiarias en pago ¹	299.533
Stock de beneficiarias ²	502.658
Gasto total mensual (MM\$) ³	7.657
Monto promedio mensual (\$) ⁴	10.033

(1) Incluye afiliadas al D.L. 3.500, en régimen de pago, con traspaso de recursos a la cuenta de capitalización individual obligatoria (CCIO) desde la implementación de la medida (2009) a la fecha, más beneficiarias que reciben pensión de sobrevivencia con APS y PBS. (2) Corresponde al total de beneficiarias que han recibido bonificación desde el año 2009 al mes informado. (3) Incluye los traspasos de recursos a la CCIO efectuados en el mes, más los incrementos de PBS y de pensión de sobrevivencia con APS. (4) Para el caso de traspasos a la CCIO, se estima un monto mensual de manera similar al efectuado para beneficiarias de pensión de sobrevivencia con APS y PBS, según lo dispuesto en el Compendio de Normas del Sistema de Pensiones, Libro III, Título VII, Capítulo VII, numeral 3.