

COMPARE FONDOS

ABRIL 2018

*¿Cómo se
invierte en cada
tipo de Fondo?*

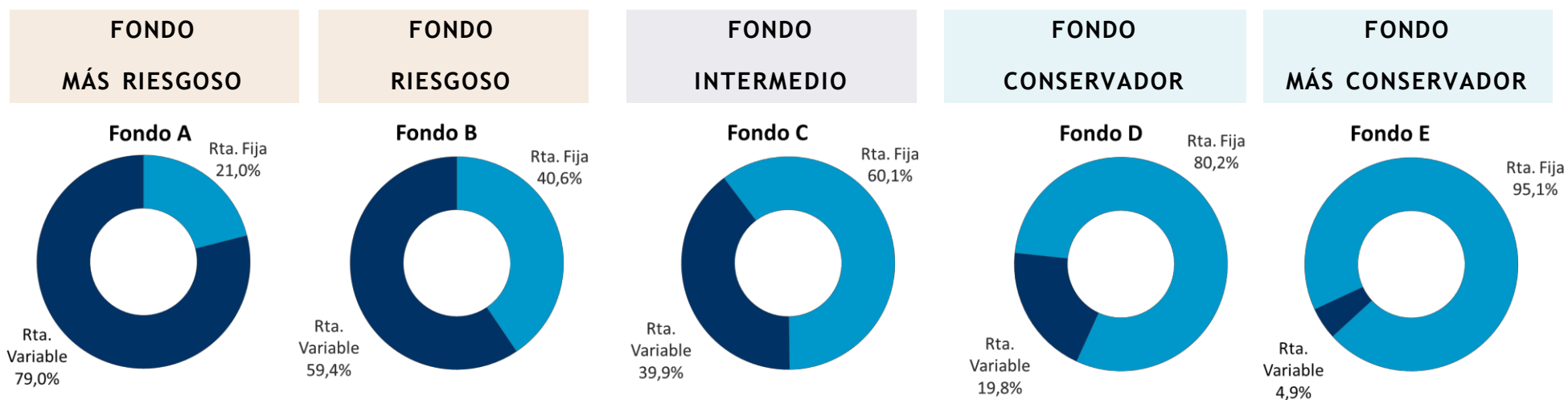
*¿Cuál ha sido
la rentabilidad
por tipo de Fondo?*

*¿Cuál es el
riesgo de cada
tipo de Fondo?*

¿Cómo se invierte en cada tipo de Fondo?

Porcentajes de Inversión de los Fondos de Pensiones en Renta Fija y Renta Variable ⁽¹⁾

(PORCENTAJE A ABRIL DE 2018)



Los títulos de renta variable se caracterizan por tener mayor riesgo, es decir, pueden tener mayores alzas y bajas de rentabilidad en un período determinado que los de renta fija. Sin embargo, en el largo plazo se esperaría, en general, que los títulos de renta variable sean más rentables que los instrumentos de renta fija.

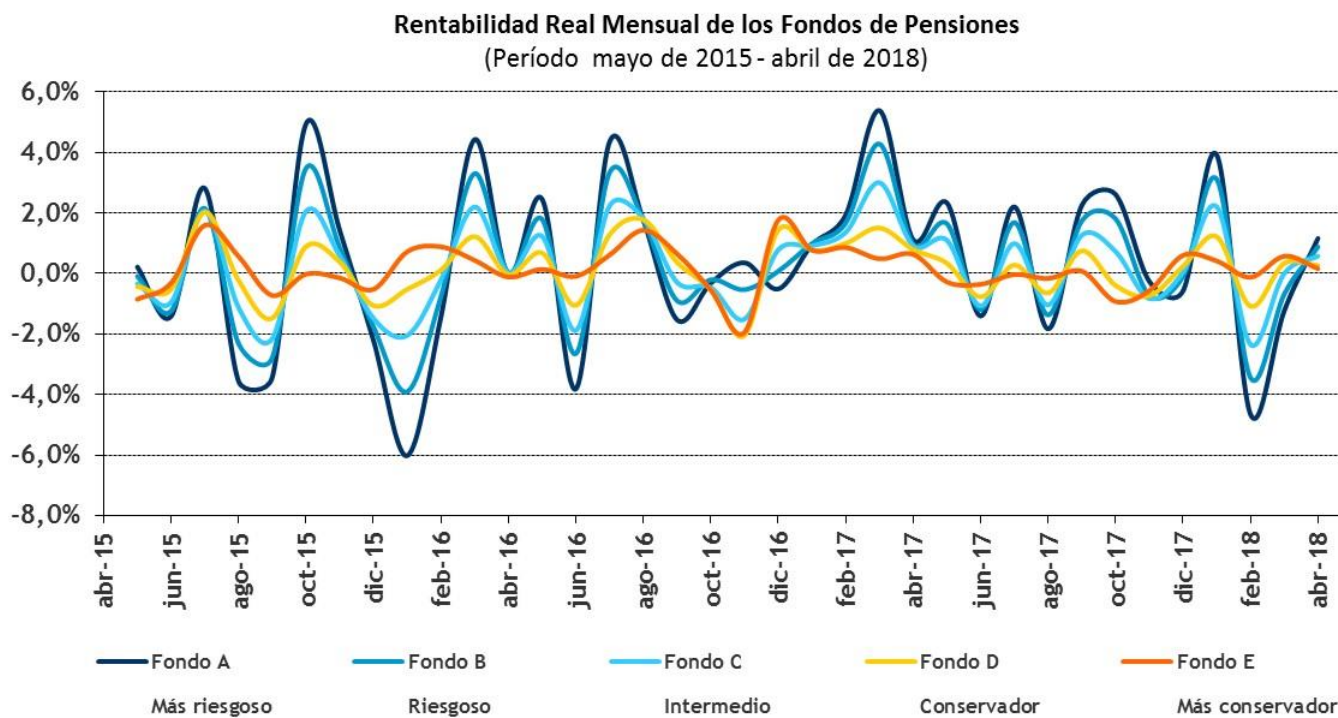
(1) Se excluyen los Forwards, Activo Disponible y opciones de suscripción de acciones.

¿Cuál ha sido la rentabilidad por tipo de Fondo?

RENTABILIDAD REAL PROMEDIO ANUAL

PERÍODO MAYO 2015 - ABRIL 2018

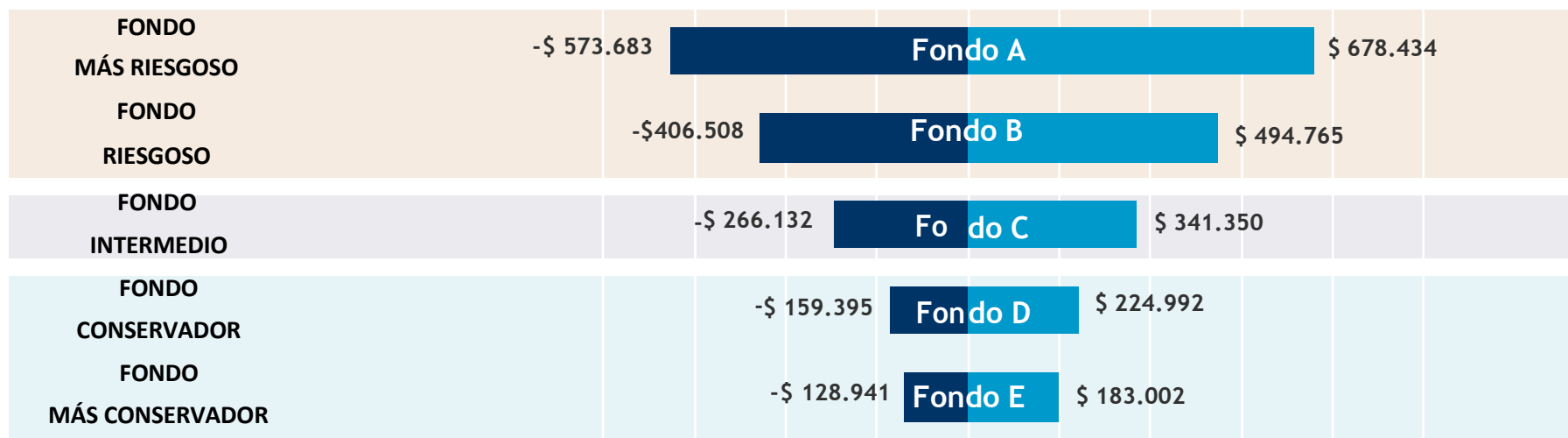
Fondo A Más riesgoso	Fondo B Riesgoso	Fondo C Intermedio	Fondo D Conservador	Fondo E Más conservador
3,71%	3,40%	2,68%	1,96%	1,81%



¿Cuál es el riesgo de cada tipo de Fondo?

Considerando un ahorro acumulado de \$9.000.000 y la rentabilidad histórica de los Fondos de Pensiones, la ganancia o pérdida mensual en cada Fondo podría situarse en los rangos que se indican en este gráfico.

Pérdida Ganancia



Simulación en base a rentabilidades mensuales y desviación estándar de las rentabilidades de los Fondos de Pensiones, para todas las AFP, en el período **octubre 2002 – abril 2018**. El rango de pérdidas y ganancias tiene un 95% de probabilidad de ocurrencia.

**Informe elaborado por la División Estudios
Superintendencia de Pensiones**