

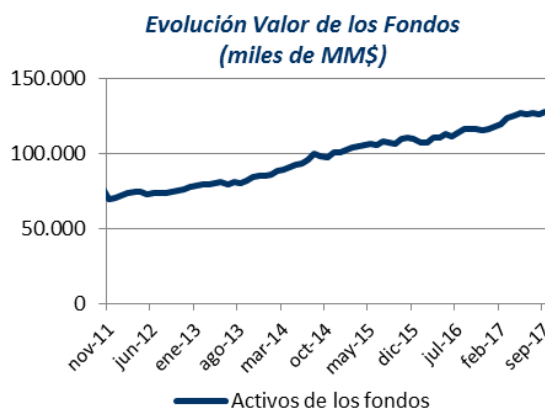
Ficha Estadística Previsional

N°59-Octubre 2017*

Información General Fondos de Pensiones (al 30 de Septiembre 2017)

Valor de los fondos de pensiones

Total Fondos de pensiones (MM US\$)	201.085
Total Fondos de pensiones (MM \$)	128.060.675
Variación real 12 meses (%)	8,3%
Proporción del PIB (%)	74,8%
Distribución activos por fondo:	
A: 14,1%, B: 15,5%, C: 36,2% D: 16,9% E: 17,3%	



Rentabilidad Real Fondos (%)

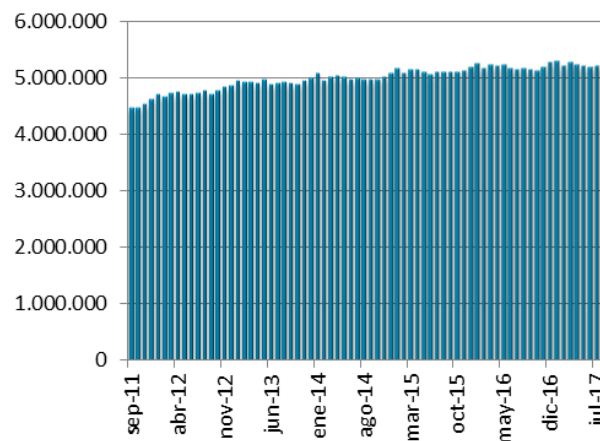
	A	B	C	D	E
Sep 2017	2,25	1,74	1,26	0,74	0,07
Ene 2017 a Sep 2017 (acumulada en el año)	13,46	10,74	7,58	4,03	1,94
Oct 2016 a Sep 2017 (ult. 12 meses)	12,93	10,01	6,31	2,81	1,21
Oct 2014 a Sep 2017 (ult. 36 meses, prom. anual)	4,73	4,32	3,79	2,97	2,48
Sep 2002 a Sep 2017 (prom. anual)	6,71	5,68	5,17	4,59	3,85

Afiliados y Cotizantes (al 31 de Agosto 2017)

Estadísticas Generales

N° Afiliados Totales	10.367.604
Variación afiliados 12m	2,3%
N° Cotizantes del mes	5.249.525
Variación cotizantes 12m	1,3%
Ingreso Promedio cotizantes ⁽¹⁾ (\$)	743.426
Ingreso Promedio cot. Hombre (\$)	785.133
Ingreso Promedio cot. Mujer (\$)	686.166
Variación Real Ing. Promedio 12m	3,1%

Evolución Número de Cotizantes (N°)



(1) El ingreso promedio corresponde a las remuneraciones de Jul.2017.

- Del total de cotizantes, un 97,2% es trabajador dependiente.
- Un 54,9% del total de cuentas está asignada a la estrategia de inversión por defecto.
- El promedio de densidad de cotizaciones a agosto fue de 53,2%.

*A partir del presente informe se excluye la información del seguro de cesantía, la cual se publicará mensualmente en la Ficha Estadística del Seguro de Cesantía.

Ficha Estadística Previsional

Trasposos entre Fondos (N° cuentas obligatorias), (Ago 2017)							Trasposos Netos (Ago 2017)		
Fondo de destino							Por fondo (cuenta obligatoria)		
	N° Trasposos	A	B	C	D	E	Variación (N° cuentas)	Variación (MM\$)	Variación (% fondo)
Fondo de Origen	A 10.928		10,1%	22,4%	5,4%	62,1%	A 14.419	215.853	1,29%
	B 11.954	38,5%		28,5%	7,1%	25,9%	B -490	93.899	0,49%
	C 50.277	11,3%	6,6%		1,9%	80,3%	C -30.628	-700.472	-1,55%
	D 6.321	24,9%	22,3%	37,8%		15,0%	D -2.271	-53.958	-0,26%
	E 32.233	41,9%	17,5%	35,4%	5,2%		E 18.970	444.679	1,96%

Corresponde a trasposos de cuentas de afiliados activos, es decir, de afiliados que no se han pensionado ni fallecido. Incluye las cuentas obligatoria y de afiliado voluntario. Incluye cambios de fondos por trasposos entre AFP.

Cuentas APV en AFP (Cuentas de cotización voluntaria, Ago 2017)			
N° de cuentas vigentes		1.102.976	Saldo acumulado MM\$ 2.047.623
Variación 12m		9,8%	Variación real 12m 8,1%
Relación ingresos/Egresos del mes		1,6	Relación ingresos/Egresos ult. 12m 1,6
% depósitos Letra a) Art. 20L		69,3%	Número depósitos en el mes 210.551
acogidos a Letra b) Art. 20L		30,7%	Monto promedio depósitos del mes \$ 93.154

- Saldo total de APV en AFP respecto al total de APV en todas las instituciones (a jun. 2017): 52,3%
- Porcentaje del saldo total de APV en AFP acogido al régimen tributario letra a) Art. 20L (a ago. 2017): 16%

Información por AFP

	Participación Activos Administrados (Sep 17)	Participación N° Afiliados (Ago 17)	Variación Anual Neta N° Afiliados (1) (Sep 16 - Ago 17)	Trasposos netos de Cuentas Individuales (2) (Ago 17)	Ingreso Imponible Promedio Cotizantes (Ago 17)
CAPITAL	19,5%	16,3%	-33.852	-4.257	773.545
CUPRUM	19,6%	5,8%	-28.764	503	1.357.560
HABITAT	27,3%	19,3%	-30.855	-2.602	846.426
MODELO	4,8%	15,1%	82.564	3.208	663.274
PLANVITAL	3,4%	13,8%	361.382	-3.654	537.971
PROVIDA	25,3%	29,7%	-121.245	6.802	605.894
TOTAL	100,0%	100,0%	229.230	0	743.426

(1) Corresponde al cambio en el número de afiliados producto de incorporaciones menos retiros, pensionados y fallecidos de la AFP.

(2) Corresponde a cambios voluntarios de cuentas obligatorias entre AFP en términos netos (entradas menos salidas de cuentas por AFP).

- El número de afiliados incorporados al Sistema durante agosto de 2017, alcanzó a 15.539 personas.
- El número total de cuentas traspasadas entre AFP, en agosto de 2017 fue de 38.869.

	Comisión mensual (Ago 17)	Rentabilidad real de los Fondos promedio anual últimos 36 meses (%) (Oct 2014 - Sep 2017)				
		A	B	C	D	E
CAPITAL	1,44%	4,62	4,26	3,72	2,96	2,60
CUPRUM	1,48%	4,86	4,42	3,94	3,18	2,42
HABITAT	1,27%	5,12	4,83	4,41	3,59	2,88
MODELO	0,77%	4,77	4,43	3,81	3,30	2,63
PLANVITAL	0,41%	3,89	3,37	3,04	2,47	1,96
PROVIDA	1,45%	4,27	3,85	3,21	2,42	1,83
PROMEDIO	1,18%⁽¹⁾	4,73	4,32	3,79	2,97	2,48

(1) Promedio ponderado por el número de cotizantes totales de cada AFP.

Pensiones Pagadas, incluye sólo componente autofinanciado

Sistema/ Entidad	Modalidad de Pensión	N° y monto Promedio	Por tipo de Pensión (Al 31 de agosto de 2017)				TOTAL
			Vejez	Vejez Anticipada	Invalidez	Sobrevivencia	
AFP y Cías. de Seguro	Retiro Programado	N° Pensiones	381.799	23.807	76.814	127.657	610.077
		Monto	\$ 126.403	\$ 438.395	\$ 123.280	\$ 110.390	\$ 134.834
	Renta Temporal	N° Pensiones	25.772	2.114	6.146	613	34.645
		Monto	\$ 545.046	\$ 937.912	\$ 703.115	\$ 478.619	\$ 595.884
	Renta Vitalicia	N° Pensiones	183.648	207.564	44.083	126.124	561.419
		Monto	\$ 299.732	\$ 302.377	\$ 339.588	\$ 179.493	\$ 276.827
	TOTAL	N° Pensiones	591.219	233.485	130.679	263.360	1.218.743
		Monto	\$ 198.493	\$ 322.000	\$ 228.590	\$ 146.360	\$ 214.116
IPS (Sistema Antiguo)	N° Pensiones	299.986	24.985	87.089	233.552	645.612	
	Monto	\$ 232.500	\$ 435.571	\$ 223.337	\$ 155.929	\$ 211.423	

Fuente: Elaboración propia en base a la información de las Bases de Datos disponibles en esta Superintendencia al mes de agosto de 2017.

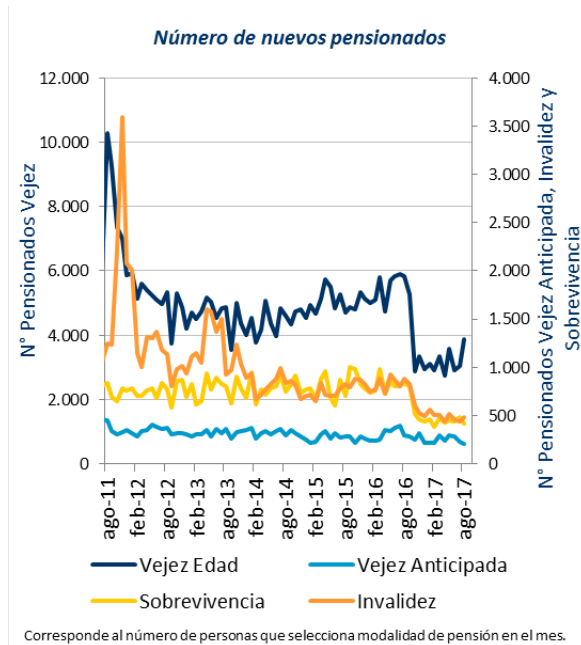
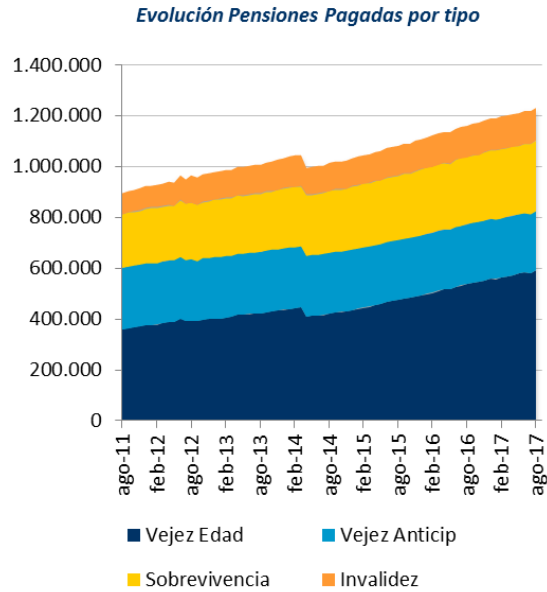
- (1) Pensión promedio no incluye monto APS. No incluye pensiones Ley 16.744, leyes especiales y 189.795 pensiones que se financian en un 100% con APS.
- (2) Incluye 12.602 pensiones pagadas de acuerdo a la modalidad "cubiertas por el seguro" existente antes de las modificaciones introducidas al D.L. 3.500 por la Ley N° 18.646 del 29.08.1987, las cuales están distribuidas en las categorías Invalidez y Supervivencia.
- (3) Las pensiones de supervivencia en Renta Vitalicia, no incluyen pensiones de orfandad de los menores de 18 años.

Pensiones Pagadas, incluye componente autofinanciado y Aporte Previsional Solidario (APS)

Sistema/ Entidad	Modalidad de Pensión	N° y monto promedio (con APS)	Por tipo de Pensión (Al 31 de agosto de 2017)				TOTAL
			Vejez	Vejez Anticipada	Invalidez	Sobrevivencia	
AFP y Cías. de Seguro	Retiro Programado	N° Pensiones	381.799	23.807	76.814	127.657	610.077
		Monto	\$ 151.548	\$ 450.665	\$ 152.560	\$ 110.405	\$ 154.739
	Renta Temporal	N° Pensiones	25.772	2.114	6.146	613	34.645
		Monto	\$ 546.460	\$ 938.010	\$ 703.401	\$ 478.619	\$ 596.993
	Renta Vitalicia	N° Pensiones	183.648	207.564	44.083	126.124	561.419
		Monto	\$ 311.718	\$ 320.941	\$ 345.039	\$ 190.267	\$ 290.460
	TOTAL(1)	N° Pensiones	591.219	233.485	130.679	263.360	1.218.743
		Monto	\$ 218.516	\$ 339.755	\$ 247.992	\$ 151.527	\$ 230.428
IPS (Sistema Antiguo)	N° Pensiones	299.986	24.985	87.089	233.552	645.612	
	Monto	\$ 262.109	\$ 444.048	\$ 255.834	\$ 200.667	\$ 246.077	

Fuente: Elaboración propia en base a la información de las Bases de Datos disponibles en esta Superintendencia al mes de agosto de 2017.

- (1) Para pensionados con pensiones de vejez y supervivencia simultáneas, se suma APS al valor de la pensión de vejez. No se reportan 189.795 pensiones que en su totalidad se financian con APS.
- (2) En caso que el pensionado reciba dos pensiones en distintas instituciones, se suma el valor del APS en la institución pagadora de APS.



Caracterización Pilar Solidario y otros Aportes del Estado (al 31 de Agosto 2017)

Número de solicitudes, beneficiarios y beneficio promedio del mes de PBS y APS

		N° Solicitudes	N° Beneficiarios	Beneficio Promedio (\$)	Pensión final (\$)
PBS Vejez	Hombres	746	107.568	105.439	105.439
	Mujeres	2.773	291.749	105.377	105.377
	TOTAL	3.519	399.317	105.394	105.394
PBS Invalidez	Hombres	455	76.579	106.643	106.643
	Mujeres	1.065	105.661	107.501	107.501
	TOTAL	1.520	182.240	107.140	107.140
APS Vejez	Hombres	4.346	317.865	67.334	182.004
	Mujeres	5.052	436.895	68.082	178.867
	TOTAL	9.398	754.760	67.767	180.188
APS Invalidez	Hombres	225	29.535	98.742	105.936
	Mujeres	233	35.290	100.602	104.631
	TOTAL	458	64.825	99.755	105.226

La pensión final corresponde a la suma del valor del APS más cualquier otra pensión recibida como causante o como beneficiario, incluidas leyes especiales tales como exonerados, a excepción de las correspondientes a Ley 16.744 de Acc. del Trabajo y Enfermedades Profes. A partir del 1° de julio de 2017, el monto de la PBS de vejez e invalidez es de \$104.646.

- Número de Mujeres beneficiarias de Bono por hijo en agosto 2017: **154.241**
- Número de Pensiones Mínimas Garantizadas por el Estado pagadas en agosto 2017: **102.129**
- Gasto promedio mensual últimos 12 meses PBS y APS: **MM\$ 112.281**

