

Ficha Estadística Previsional

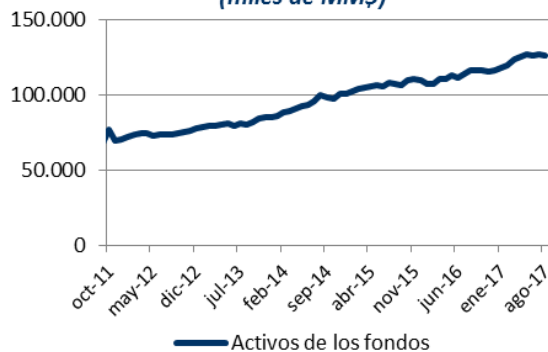
N°58-Septiembre 2017

Información General Fondos de Pensiones (al 31 de Agosto 2017)

Valor de los fondos de pensiones

Total Fondos de pensiones (MM US\$)	200.709
Total Fondos de pensiones (MM \$)	126.117.514
Variación real 12 meses (%)	6,8%
Proporción del PIB (%)	73,7%
Distribución activos por fondo:	
A: 13,5%, B: 15,2%, C: 36,2% D: 16,9% E: 18,2%	

Evolución Valor de los Fondos (miles de MM\$)



Rentabilidad Real Fondos (%)

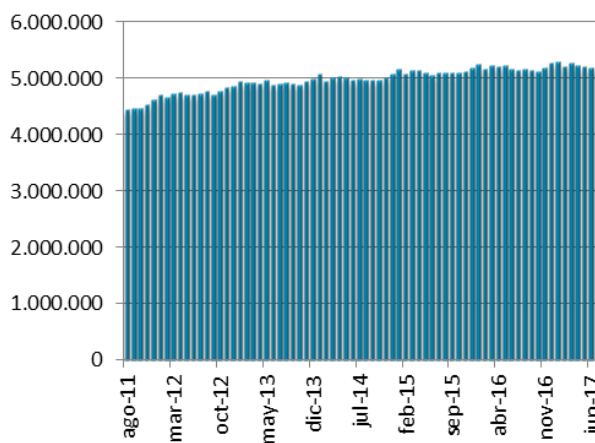
	A	B	C	D	E
Ago 2017	-1,83	-1,37	-1,04	-0,65	-0,17
Ene 2017 a Ago 2017 (acumulada en el año)	10,96	8,84	6,24	3,26	1,86
Sep 2016 a Ago 2017 (ult. 12 meses)	8,75	7,15	4,68	2,43	1,77
Sep 2014 a Ago 2017 (ult. 36 meses, prom. anual)	3,08	3,00	2,71	2,15	1,89
Sep 2002 a Ago 2017 (prom. anual)	6,59	5,59	5,11	4,56	3,87

Afiliados y Cotizantes (al 31 de Julio 2017)

Estadísticas Generales

N° Afiliados Totales	10.347.891
Variación afiliados 12m	2,2%
N° Cotizantes del mes	5.213.713
Variación cotizantes 12m	1,0%
Ingreso Promedio cotizantes ⁽¹⁾ (\$)	743.107
Ingreso Promedio cot. Hombre (\$)	779.989
Ingreso Promedio cot. Mujer (\$)	692.587
Variación Real Ing. Promedio 12m	4,1%

Evolución Número de Cotizantes (N°)



(1)El ingreso promedio corresponde a las remuneraciones de Jun.2017.

- Del total de cotizantes, un 96,8% es trabajador dependiente.
- Un 55,5% del total de cuentas está asignada a la estrategia de inversión por defecto.
- El promedio de densidad de cotizaciones a julio fue de 53,3%.

Trasposos entre Fondos (N° cuentas obligatorias), (Jul 2017)						
Fondo de destino						
	N° Trasposos	A	B	C	D	E
Fondo de Origen	A	9.944	10,9%	37,0%	5,2%	46,9%
	B	11.682	35,2%	34,6%	5,3%	24,9%
	C	12.094	45,0%	23,4%	5,8%	25,8%
	D	6.492	23,8%	21,9%	38,5%	15,9%
	E	77.815	18,2%	7,2%	72,4%	2,1%

Trasposos Netos (Jul 2017)			
Por fondo (cuenta obligatoria)			
	Variación (N° cuentas)	Variación (MM\$)	Variación (% fondo)
A	15.322	328.749	1,96%
B	-711	164.971	0,87%
C	54.470	1.232.311	2,68%
D	-2.985	-73.900	-0,35%
E	-66.096	-1.652.130	-7,31%

Corresponde a trasposos de cuentas de afiliados activos, es decir, de afiliados que no se han pensionado ni fallecido. Incluye las cuentas obligatoria y de afiliado voluntario. Incluye cambios de fondos por trasposos entre AFP.

Cuentas APV en AFP (Cuentas de cotización voluntaria, Jul 2017)			
N° de cuentas vigentes		1.104.844	Saldo acumulado MM\$ 2.056.617
Variación 12m		10,8%	Variación real 12m 10,8%
Relación ingresos/Egresos del mes		1,7	Relación ingresos/Egresos ult. 12m 1,6
% depósitos Letra a) Art. 20L		62,7%	Número depósitos en el mes 168.763
acogidos a Letra b) Art. 20L		37,3%	Monto promedio depósitos del mes \$ 102.777

- Saldo total de APV en AFP respecto al total de APV en todas las instituciones (a mar. 2017): 52,2%
- Porcentaje del saldo total de APV en AFP acogido al régimen tributario letra a) Art. 20L (a jul. 2017): 15,7%

Información por AFP

	Participación Activos Administrados (Ago 17)	Participación N° Afiliados (Jul 17)	Variación Anual Neta N° Afiliados (1) (Ago 16 - Jul 17)	Trasposos netos de Cuentas Individuales (2) (Jul 17)	Ingreso Imponible Promedio Cotizantes (Jul 17)
CAPITAL	19,5%	16,3%	-36.645	-4.289	773.042
CUPRUM	19,7%	5,9%	-31.026	461	1.368.853
HABITAT	27,3%	19,4%	-30.257	-3.079	846.293
MODELO	4,7%	15,1%	79.383	2.693	659.555
PLANVITAL	3,4%	13,5%	367.999	-3.372	537.653
PROVIDA	25,4%	29,8%	-122.796	7.586	601.251
TOTAL	100,0%	100,0%	226.658	0	743.107

(1) Corresponde al cambio en el número de afiliados producto de incorporaciones menos retiros, pensionados y fallecidos de la AFP.

(2) Corresponde a cambios voluntarios de cuentas obligatorias entre AFP en términos netos (entradas menos salidas de cuentas por AFP).

- El número de afiliados incorporados al Sistema durante julio de 2017, alcanzó a 14.656 personas.
- El número total de cuentas traspasadas entre AFP, en julio de 2017 fue de 39.237.

	Comisión mensual (Jul 17)	Rentabilidad real de los Fondos promedio anual últimos 36 meses (%) (Sep 2014 - Ago 2017)				
		A	B	C	D	E
CAPITAL	1,44%	2,94	2,91	2,63	2,12	2,02
CUPRUM	1,48%	3,18	3,07	2,80	2,32	1,79
HABITAT	1,27%	3,47	3,52	3,30	2,73	2,21
MODELO	0,77%	3,20	3,24	2,91	2,67	2,36
PLANVITAL	0,41%	2,27	2,10	2,03	1,70	1,51
PROVIDA	1,45%	2,66	2,54	2,15	1,66	1,31
PROMEDIO	1,19%⁽¹⁾	3,08	3,00	2,71	2,15	1,89

(1) Promedio ponderado por el número de cotizantes totales de cada AFP.

Pensiones Pagadas, incluye sólo componente autofinanciado

Sistema/ Entidad	Modalidad de Pensión	N° y monto Promedio	Por tipo de Pensión (Al 31 de julio de 2017)				TOTAL
			Vejez	Vejez Anticipada	Invalidez	Sobrevivencia	
AFP y Cías. de Seguro	Retiro Programado	N° Pensiones	372.653	23.775	75.603	127.702	599.733
		Monto	\$ 125.892	\$ 436.862	\$ 122.322	\$ 109.971	\$ 134.380
	Renta Temporal	N° Pensiones	24.807	2.139	6.028	638	33.612
		Monto	\$ 550.798	\$ 946.921	\$ 703.534	\$ 457.827	\$ 601.634
	Renta Vitalicia	N° Pensiones	181.626	207.757	43.790	125.223	558.396
		Monto	\$ 300.266	\$ 302.196	\$ 339.764	\$ 179.578	\$ 277.017
	TOTAL	N° Pensiones	579.086	233.671	129.073	262.542	1.204.372
		Monto	\$ 198.785	\$ 321.799	\$ 228.407	\$ 146.030	\$ 214.327
IPS (Sistema Antiguo)	N° Pensiones	300.791	25.314	87.580	234.800	648.485	
	Monto	\$ 232.163	\$ 434.758	\$ 223.204	\$ 155.674	\$ 211.167	

Fuente: Elaboración propia en base a la información de las Bases de Datos disponibles en esta Superintendencia al mes de julio de 2017.

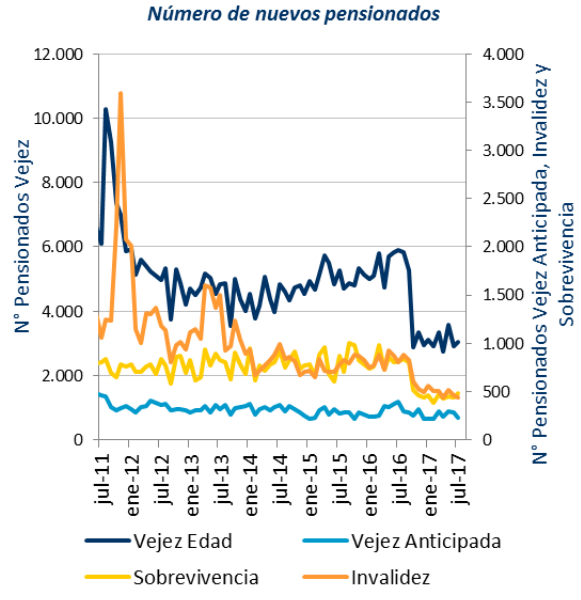
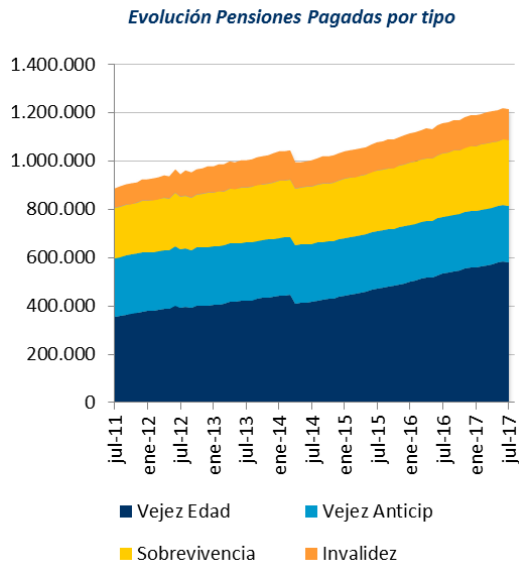
- (1) Pensión promedio no incluye monto APS. No incluye pensiones Ley 16.744, leyes especiales y 187.847 pensiones que se financian en un 100% con APS.
- (2) Incluye 12.631 pensiones pagadas de acuerdo a la modalidad "cubiertas por el seguro" existente antes de las modificaciones introducidas al D.L. 3.500 por la Ley N° 18.646 del 29.08.1987, las cuales están distribuidas en las categorías Invalidez y Supervivencia.
- (3) Las pensiones de supervivencia en Renta Vitalicia, no incluyen pensiones de orfandad de los menores de 18 años.

Pensiones Pagadas, incluye componente autofinanciado y Aporte Previsional Solidario (APS)

Sistema/ Entidad	Modalidad de Pensión	N° y monto promedio (con APS)	Por tipo de Pensión (Al 31 de julio de 2017)				TOTAL
			Vejez	Vejez Anticipada	Invalidez	Sobrevivencia	
AFP y Cías. de Seguro	Retiro Programado	N° Pensiones	372.653	23.775	75.603	127.702	599.733
		Monto	\$ 151.456	\$ 448.976	\$ 152.289	\$ 109.979	\$ 154.524
	Renta Temporal	N° Pensiones	24.807	2.139	6.028	638	33.612
		Monto	\$ 552.237	\$ 946.996	\$ 703.811	\$ 457.827	\$ 602.750
	Renta Vitalicia	N° Pensiones	181.626	207.757	43.790	125.223	558.396
		Monto	\$ 312.367	\$ 320.918	\$ 345.302	\$ 190.430	\$ 290.786
	TOTAL(1)	N° Pensiones	579.086	233.671	129.073	262.542	1.204.372
		Monto	\$ 219.093	\$ 339.678	\$ 248.197	\$ 151.210	\$ 230.810
IPS (Sistema Antiguo)	N° Pensiones	300.791	25.314	87.580	234.800	648.485	
	Monto	\$ 262.039	\$ 443.387	\$ 255.949	\$ 200.489	\$ 246.010	

Fuente: Elaboración propia en base a la información de las Bases de Datos disponibles en esta Superintendencia al mes de julio de 2017.

- (1) Para pensionados con pensiones de vejez y supervivencia simultáneas, se suma APS al valor de la pensión de vejez. No se reportan 187.847 pensiones que en su totalidad se financian con APS.
- (2) En caso que el pensionado reciba dos pensiones en distintas instituciones, se suma el valor del APS en la institución pagadora de APS.



Corresponde al número de personas que selecciona modalidad de pensión en el mes.

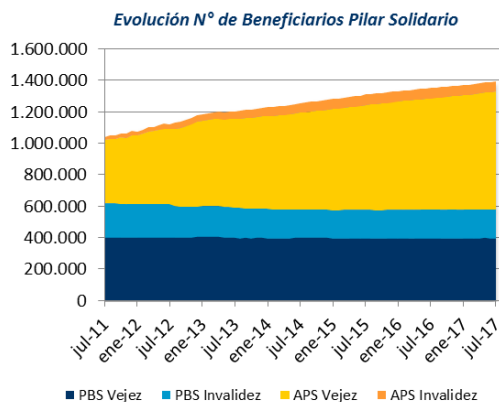
Caracterización Pilar Solidario y otros Aportes del Estado (al 31 de Julio 2017)

Número de solicitudes, beneficiarios y beneficio promedio del mes de PBS y APS

		N° Solicitudes	N° Beneficiarios	Beneficio Promedio (\$)	Pensión final (\$)
PBS Vejez	Hombres	773	107.824	106.090	106.090
	Mujeres	2.508	291.786	105.933	105.933
	TOTAL	3.281	399.610	105.975	105.975
PBS Invalidez	Hombres	429	76.509	107.464	107.464
	Mujeres	1.007	105.652	108.185	108.185
	TOTAL	1.436	182.161	107.882	107.882
APS Vejez	Hombres	4.130	316.011	67.958	182.818
	Mujeres	4.905	434.836	68.580	179.651
	TOTAL	9.035	750.847	68.318	180.984
APS Invalidez	Hombres	197	29.485	98.887	106.070
	Mujeres	287	35.288	101.159	105.197
	TOTAL	484	64.773	100.125	105.595

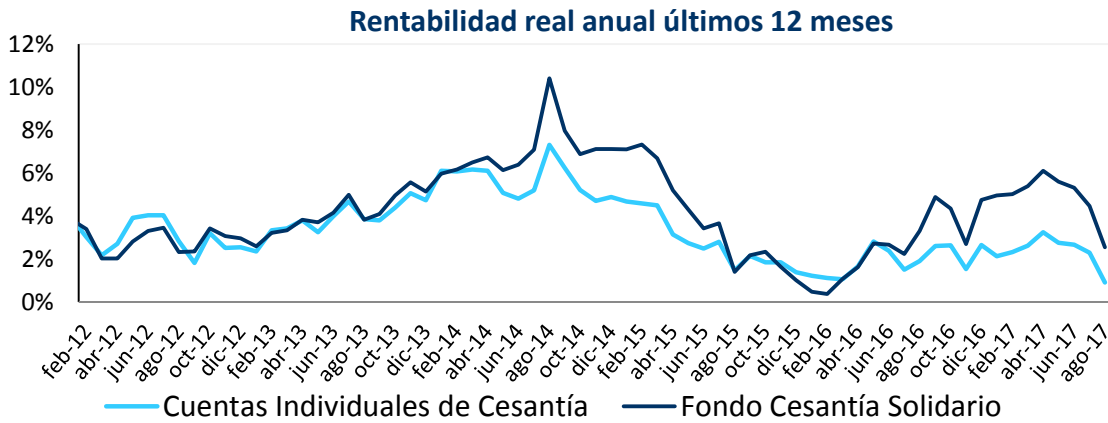
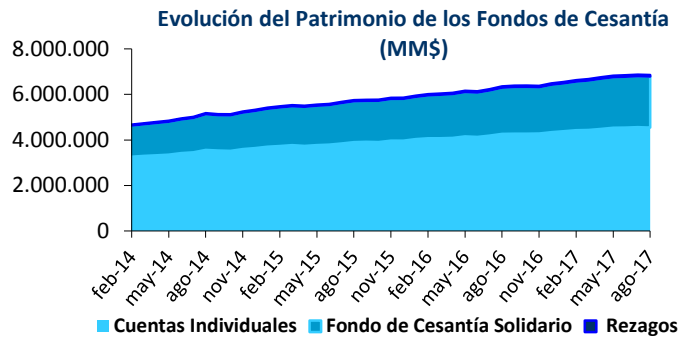
La pensión final corresponde a la suma del valor del APS más cualquier otra pensión recibida como causante o como beneficiario, incluidas leyes especiales tales como exonerados, a excepción de las correspondientes a Ley 16.744 de Acc. del Trabajo y Enfermedades Profes. A partir del 1° de julio de 2017, el monto de la PBS de vejez e invalidez es de \$104.646.

- Número de Mujeres beneficiarias de Bono por hijo en julio 2017: **153.096**
- Número de Pensiones Mínimas Garantizadas por el Estado pagadas en julio 2017: **101.980**
- Gasto promedio mensual últimos 12 meses PBS y APS: **MM\$ 110.979**



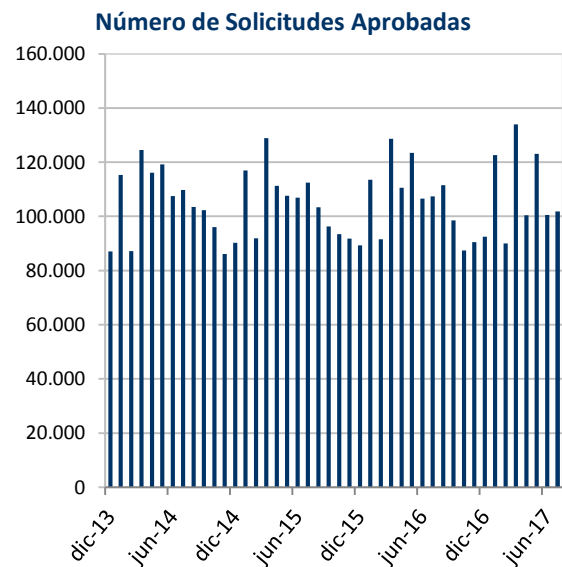
Información General Fondos de Cesantía (al 31 de agosto 2017)

Fondos de Cesantía	
Total Fondos de Cesantía (MM\$)	6.855.545
Proporción del PIB (%)	4,0%
Variación 12 meses (%)	7,9%
Relación egresos/aportes FCS	36,7%
Relación egresos/aportes CIC	94,2%
Rentabilidad real del mes CIC	-0,28%
Rentabilidad real del mes FCS	-0,28%



Afiliados, Cotizantes y Beneficiarios del Seguro de Cesantía (al 31 de julio 2017)

	Estadísticas Generales	
	Plazo Indefinido	Plazo Fijo/OF
Afiliados	9.226.787	
Var. Afiliados 12 meses	3,8%	
Cotizantes	3.190.883	1.194.279
Var. Cotizantes 12 meses	2,2%	-2,1%
Rem. Imponible Cotizantes (\$)	837.241	469.391
Solicitudes aprobadas del mes	46.303	55.571
Derecho al FCS	18.531	10.522
Opta al FCS	10.681	3.754
Var. Solicitudes 12 meses	-1,6%	-7,9%
N° Beneficiarios del mes	124.533	68.106
Con financiamiento FCS	47.066	
Beneficio promedio en el mes (\$)	362.532	191.733



Nota: La información sobre Afiliados, Cotizantes y Remuneración Imponible corresponde a junio de 2017.

Para mayor información y detalles diríjase al Centro de Estadísticas y a los reportes publicados periódicamente por la Superintendencia de Pensiones en www.spensiones.cl.