

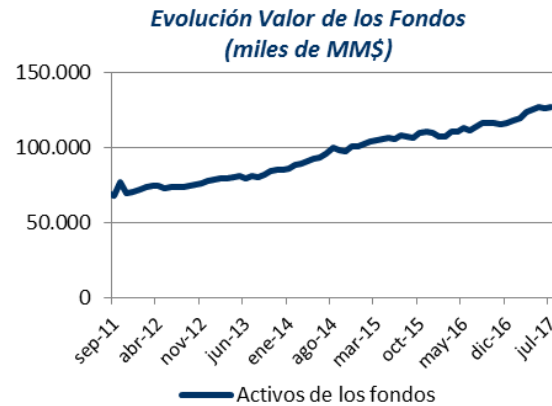
Ficha Estadística Previsional

N°57-Agosto 2017

Información General Fondos de Pensiones (al 31 de Julio 2017)

Valor de los fondos de pensiones

Total Fondos de pensiones (MM US\$)	195.298
Total Fondos de pensiones (MM \$)	127.252.558
Variación real 12 meses (%)	9,8%
Proporción del PIB (%)	75,3%
Distribución activos por fondo:	
A: 13,4%, B: 15,1%, C: 36,6% D: 16,9% E: 18,0%	



Rentabilidad Real Fondos (%)

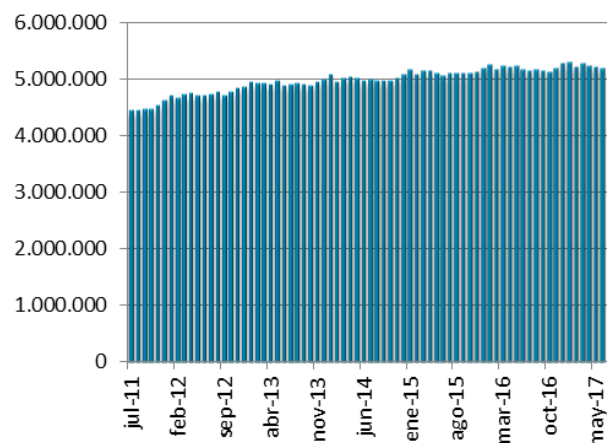
	A	B	C	D	E
Jul 2017	2,20	1,68	0,99	0,27	-0,04
Ago 2016 a Jul 2017 (ult. 12 meses)	12,72	10,56	7,68	4,92	3,39
Ago 2014 a Jul 2017 (ult. 36 meses, prom. anual)	5,01	4,58	4,16	3,35	2,83
Sep 2002 a Jul 2017 (prom. anual)	6,76	5,72	5,21	4,63	3,91

Afiliados y Cotizantes (al 30 de Junio 2017)

Estadísticas Generales

N° Afiliados Totales	10.335.225
Variación afiliados 12m	2,2%
N° Cotizantes Totales	5.200.967
Variación cotizantes 12m	0,5%
Ingreso Promedio cotizantes ⁽¹⁾ (\$)	734.449
Ingreso Promedio cot. Hombre (\$)	779.436
Ingreso Promedio cot. Mujer (\$)	672.930
Variación Real Ing. Promedio 12m	3,9%

Evolución Número de Cotizantes (N°)



(1) El ingreso promedio corresponde a las remuneraciones de May.2017.

- Del total de cotizantes, un 97% es trabajador dependiente.
- Un 55,7% del total de cuentas está asignada a la estrategia de inversión por defecto.
- El promedio de densidad de cotizaciones a junio fue de 53%.

Ficha Estadística Previsional

Trasposos entre Fondos (N° cuentas obligatorias), (Jun 2017)							Trasposos Netos (Jun 2017)			
Fondo de destino							Por fondo (cuenta obligatoria)			
	N° Trasposos	A	B	C	D	E	Variación (N° cuentas)	Variación (MM\$)	Variación (% fondo)	
Fondo de Origen	A	6.453	15,5%	42,2%	5,6%	36,8%	A	12.594	246.680	1,53%
	B	10.925	32,9%	37,0%	5,9%	24,3%	B	-2.199	105.350	0,57%
	C	8.900	42,4%	24,4%	8,5%	24,7%	C	9.112	287.833	0,65%
	D	5.017	24,3%	21,1%	39,9%	14,7%	D	-1.912	-54.025	-0,25%
	E	25.558	40,9%	17,6%	36,2%	5,3%	E	-17.595	-585.839	-2,40%

Corresponde a trasposos de cuentas de afiliados activos, es decir, de afiliados que no se han pensionado ni fallecido. Incluye las cuentas obligatoria y de afiliado voluntario. Incluye cambios de fondos por trasposos entre AFP.

Cuentas APV en AFP (Cuentas de cotización voluntaria, Jun 2017)				
N° de cuentas vigentes		1.085.899	Saldo acumulado MM\$	2.035.716
Variación 12m		9,6%	Variación real 12m	12,1%
Relación ingresos/Egresos del mes		1,8	Relación ingresos/Egresos ult. 12m	1,6
% depósitos Letra a) Art. 20L		61,7%	Número depósitos en el mes	171.686
acogidos a Letra b) Art. 20L		38,3%	Monto promedio depósitos del mes \$	106.379

- Saldo total de APV en AFP respecto al total de APV en todas las instituciones (a mar. 2016): 52,2%
- Porcentaje del saldo total de APV en AFP acogido al régimen tributario letra a) Art. 20L (a jun. 2017): 15,5%

Información por AFP

	Participación Activos Administrados (Jul 17)	Participación N° Afiliados (Jun 17)	Variación Anual Neta N° Afiliados (1) (Jul 16 - Jun 17)	Trasposos netos de Cuentas Individuales (2) (Jun 17)	Ingreso Imponible Promedio Cotizantes (Jun 17)
CAPITAL	19,5%	16,4%	-38.073	-4.541	761.737
CUPRUM	19,7%	5,9%	-31.625	192	1.350.923
HABITAT	27,2%	19,4%	-28.708	-3.374	830.655
MODELO	4,6%	15,1%	75.300	3.103	646.294
PLANVITAL	3,4%	13,3%	373.371	-3.616	534.225
PROVIDA	25,6%	29,9%	-124.290	8.236	597.433
TOTAL	100,0%	100,0%	225.975	0	734.449

(1) Corresponde al cambio en el número de afiliados producto de incorporaciones menos retiros, pensionados y fallecidos de la AFP.

(2) Corresponde a cambios voluntarios de cuentas obligatorias entre AFP en términos netos (entradas menos salidas de cuentas por AFP).

- El número de afiliados incorporados al Sistema durante junio de 2017, alcanzó a 13.621 personas.
- El número total de cuentas traspasadas entre AFP, en junio de 2017 fue de 44.091.

	Comisión mensual (Jul 17)	Rentabilidad real de los Fondos promedio anual últimos 36 meses (%) (Ago 2014 - Jul 2017)				
		A	B	C	D	E
CAPITAL	1,44%	4,83	4,45	4,03	3,25	2,96
CUPRUM	1,48%	5,16	4,70	4,32	3,55	2,77
HABITAT	1,27%	5,38	5,07	4,74	3,92	3,15
MODELO	0,77%	5,09	4,75	4,15	3,63	2,93
PLANVITAL	0,41%	4,17	3,67	3,39	2,85	2,37
PROVIDA	1,45%	4,61	4,17	3,66	2,90	2,32
PROMEDIO	1,34%⁽¹⁾	5,01	4,58	4,16	3,35	2,83

(1) Promedio ponderado por el valor de los activos de los Fondos de Pensiones.

Pensiones Pagadas, incluye sólo componente autofinanciado

Sistema/ Entidad	Modalidad de Pensión	N° y monto Promedio	Por tipo de Pensión (Al 30 de junio de 2017)				TOTAL
			Vejez	Vejez Anticipada	Invalidez	Sobrevivencia	
AFP y Cías. de Seguro	Retiro Programado	N° Pensiones	376.603	23.886	77.026	127.846	605.361
		Monto	\$ 126.306	\$ 436.772	\$ 122.797	\$ 110.532	\$ 134.778
	Renta Temporal	N° Pensiones	24.880	2.158	6.068	614	33.720
		Monto	\$ 547.142	\$ 950.240	\$ 698.312	\$ 449.191	\$ 598.359
	Renta Vitalicia	N° Pensiones	179.642	207.722	43.509	123.519	554.392
		Monto	\$ 301.516	\$ 302.847	\$ 341.234	\$ 181.118	\$ 278.307
	TOTAL	N° Pensiones	581.125	233.766	130.275	260.989	1.206.155
		Monto	\$ 198.486	\$ 322.508	\$ 227.730	\$ 146.803	\$ 214.498
IPS (Sistema Antiguo)	N° Pensiones	301.292	25.568	87.971	235.383	650.214	
	Monto	\$ 231.899	\$ 434.771	\$ 223.138	\$ 155.466	\$ 211.022	

Fuente: Elaboración propia en base a la información de las Bases de Datos disponibles en esta Superintendencia al mes de junio de 2017.

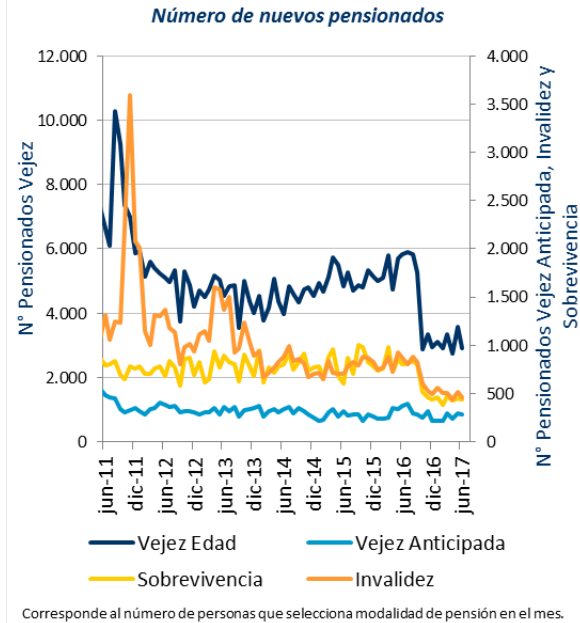
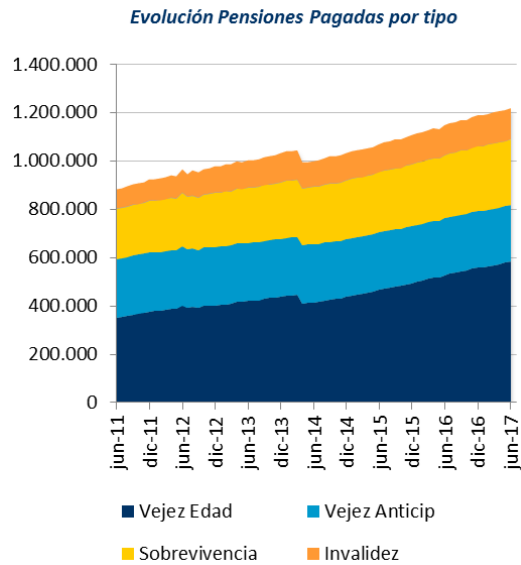
- (1) Pensión promedio no incluye monto APS. No incluye pensiones Ley 16.744, leyes especiales y 187.161 pensiones que se financian en un 100% con APS.
- (2) Incluye 12.682 pensiones pagadas de acuerdo a la modalidad "cubiertas por el seguro" existente antes de las modificaciones introducidas al D.L. 3.500 por la Ley N° 18.600 del 29.08.1987, las cuales están distribuidas en las categorías Invalidez y Supervivencia.
- (3) Las pensiones de supervivencia en Renta Vitalicia, no incluyen pensiones de orfandad de los menores de 18 años.

Pensiones Pagadas, incluye componente autofinanciado y Aporte Previsional Solidario (APS)

Sistema/ Entidad	Modalidad de Pensión	N° y monto promedio (con APS)	Por tipo de Pensión (Al 30 de junio de 2017)				TOTAL
			Vejez	Vejez Anticipada	Invalidez	Sobrevivencia	
AFP y Cías. de Seguro	Retiro Programado	N° Pensiones	376.603	23.886	77.026	127.846	605.361
		Monto	\$ 150.229	\$ 448.276	\$ 151.098	\$ 110.550	\$ 153.720
	Renta Temporal	N° Pensiones	24.880	2.158	6.068	614	33.720
		Monto	\$ 548.530	\$ 950.332	\$ 698.569	\$ 449.282	\$ 599.437
	Renta Vitalicia	N° Pensiones	179.642	207.722	43.509	123.519	554.392
		Monto	\$ 313.188	\$ 320.935	\$ 346.557	\$ 191.676	\$ 291.637
	TOTAL(1)	N° Pensiones	581.125	233.766	130.275	260.989	1.206.155
		Monto	\$ 217.657	\$ 339.757	\$ 246.583	\$ 151.809	\$ 230.197
IPS (Sistema Antiguo)	N° Pensiones	301.292	25.568	87.971	235.383	650.214	
	Monto	\$ 260.471	\$ 442.834	\$ 254.422	\$ 199.328	\$ 244.689	

Fuente: Elaboración propia en base a la información de las Bases de Datos disponibles en esta Superintendencia al mes de junio de 2017.

- (1) Para pensionados con pensiones de vejez y supervivencia simultáneas, se suma APS al valor de la pensión de vejez. No se reportan 187.161 pensiones que en su totalidad se financian con APS.
- (2) En caso que el pensionado reciba dos pensiones en distintas instituciones, se suma el valor del APS en la institución pagadora de APS.



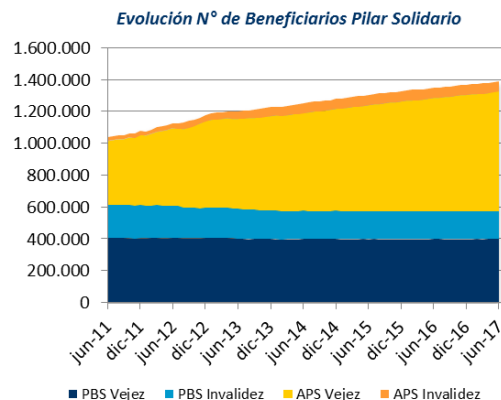
Caracterización Pilar Solidario y otros Aportes del Estado (al 30 de Junio 2017)

Número de solicitudes, beneficiarios y beneficio promedio del mes de PBS y APS

		N° Solicitudes	N° Beneficiarios	Beneficio Promedio (\$)	Pensión final (\$)
PBS Vejez	Hombres	653	107.911	103.183	103.183
	Mujeres	2.233	291.766	103.195	103.195
	TOTAL	2.886	399.677	103.192	103.192
PBS Invalidez	Hombres	406	76.366	104.499	104.499
	Mujeres	911	105.559	105.025	105.025
	TOTAL	1.317	181.925	104.804	104.804
APS Vejez	Hombres	3.649	313.616	65.081	180.383
	Mujeres	3.870	432.504	65.912	177.298
	TOTAL	7.519	746.120	65.563	178.595
APS Invalidez	Hombres	191	29.496	96.630	103.680
	Mujeres	184	35.330	98.898	102.873
	TOTAL	375	64.826	97.866	103.240

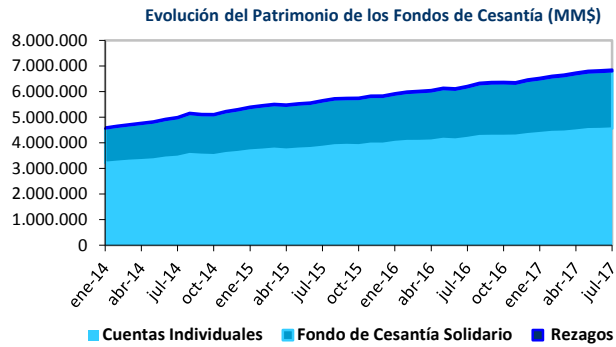
La pensión final corresponde a la suma del valor del APS más cualquier otra pensión recibida como causante o como beneficiario, incluidas leyes especiales tales como exonerados, a excepción de las correspondientes a Ley 16.744 de Acc. del Trabajo y Enfermedades Profes. A partir del 1° de enero de 2017, el monto de la PBS de vejez e invalidez es de \$102.897, conforme al Artículo 1 de la Ley 20.970.

- Número de Mujeres beneficiarias de Bono por hijo en junio 2017: **150.450**
- Número de Pensiones Mínimas Garantizadas por el Estado pagadas en junio 2017: **101.854**
- Gasto promedio mensual últimos 12 meses PBS y APS: **MM\$ 109.601**

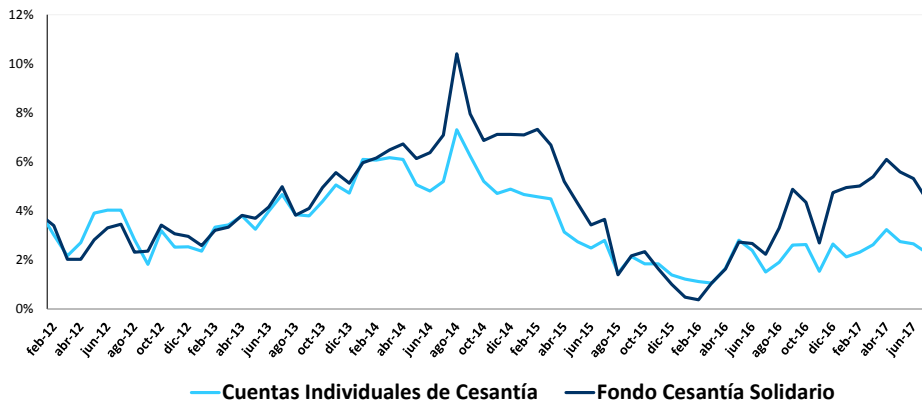


Información General Fondos de Cesantía (al 31 de julio 2017)

Fondos de Cesantía	
Total Fondos de Cesantía (MM\$)	6.856.666
Proporción del PIB (%)	4,1%
Variación 12 meses (%)	10,3%
Relación egresos/aportes FCS	37,1%
Relación egresos/aportes CIC	43,2%
Rentabilidad real del mes CIC	0,03%
Rentabilidad real del mes FCS	0,20%



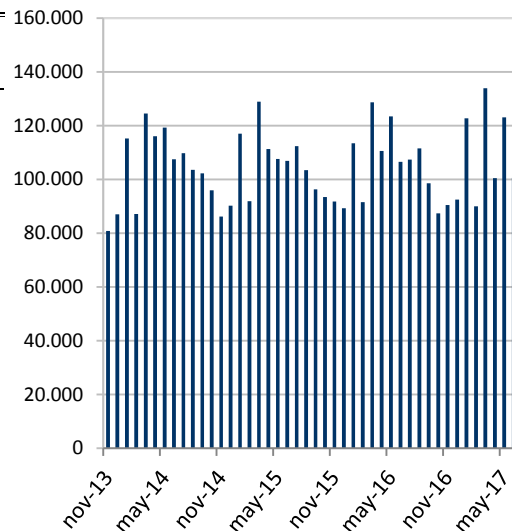
Rentabilidad real anual últimos 12 meses



Afiliados, Cotizantes y Beneficiarios del Seguro de Cesantía (al 30 de junio 2017)

Estadísticas Generales	Plazo	
	Indefinido	Fijo/OF
Afiliados	9.196.830	
Var. Afiliados 12 meses	3,7%	
Cotizantes	3.173.645	1.198.916
Var. Cotizantes 12 meses	1,9%	-2,5%
Rem. Imponible Cotizantes (\$)	839.388	469.190
Solicitudes aprobadas del mes	46.469	54.098
Derecho al FCS	19.272	10.416
Opta al FCS	11.280	3.936
Var. Solicitudes 12 meses	-3,6%	-7,3%
N° Beneficiarios del mes	121.758	80.038
Con financiamiento FCS	41.591	
Beneficio promedio en el mes (\$)	367.975	184.524

Número de Solicitudes Aprobadas



Nota: La información sobre Afiliados, Cotizantes y Remuneración Imponible corresponde a mayo de 2017.

Para mayor información y detalles diríjase al Centro de Estadísticas y a los reportes publicados periódicamente por la Superintendencia de Pensiones en www.spensiones.cl.