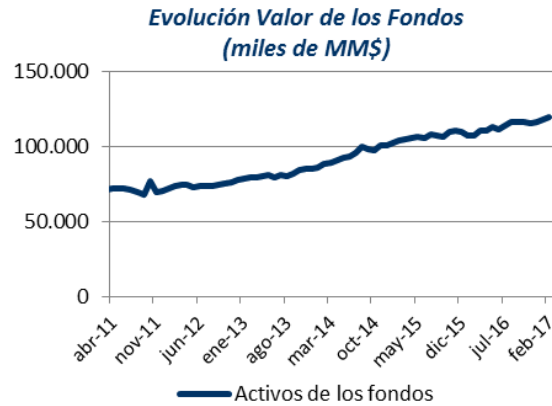


Ficha Estadística Previsional

N°52-Marzo 2017

Información General Fondos de Pensiones (al 28 de Febrero 2017)

Valor de los fondos de pensiones	
Total Fondos de pensiones (MM US\$)	185.432
Total Fondos de pensiones (MM \$)	119.638.955
Variación real 12 meses (%)	8,6%
Proporción del PIB (%)	72,8%
Distribución activos por fondo:	
A: 12,0%, B: 14,2%, C: 35,0% D: 17,3% E: 21,5%	

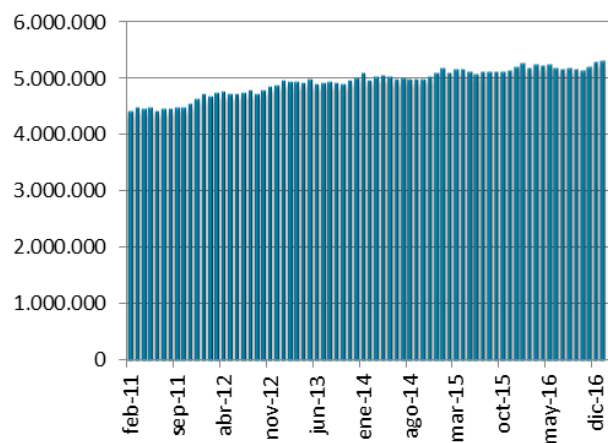


	A	B	C	D	E
Feb 2017	1,93	1,66	1,36	0,99	0,86
Mar 2016 a Feb 2017 (ult. 12 meses)	10,11	8,82	6,48	4,87	3,96
Mar 2014 a Feb 2017 (ult. 36 meses, prom. anual)	3,87	3,93	4,14	3,95	3,83
Sep 2002 a Feb 2017 (prom. anual)	6,26	5,36	5,01	4,62	4,00

Afiliados y Cotizantes (al 31 de Enero 2017)

Estadísticas Generales	
N° Afiliados Totales	10.201.077
Variación afiliados 12m	2,2%
N° Cotizantes Totales	5.304.149
Variación cotizantes 12m	1,0%
Ingreso Promedio cotizantes ⁽¹⁾ (\$)	773.652
Ingreso Promedio cot. Hombre (\$)	817.619
Ingreso Promedio cot. Mujer (\$)	714.240
Variación Real Ing. Promedio 12m	1,6%

Evolución Número de Cotizantes (N°)



(1)El ingreso promedio corresponde a las remuneraciones de dic.2016.

- Del total de cotizantes, un 97,3% es trabajador dependiente.
- Un 55,7% del total de cuentas está asignada a la estrategia de inversión por defecto.
- El promedio de densidad de cotizaciones a enero fue de 52,9%.

Ficha Estadística Previsional

Trasposos entre Fondos (N° cuentas obligatorias), (Ene 2017)						Trasposos Netos (Ene 2017)					
Fondo de destino						Por fondo (cuenta obligatoria)					
	N° Trasposos	A	B	C	D	E	Variación (N° cuentas)	Variación (MM\$)	Variación (% fondo)		
Fondo de Origen	A	16.985	10,0%	18,8%	4,0%	67,2%	A	-8.836	-158.820	-1,14%	
	B	15.576	13,7%		39,0%	7,2%	40,1%	B	-10.325	-107.709	-0,65%
	C	12.358	8,5%	12,6%		27,4%	51,5%	C	4.171	28.399	0,07%
	D	5.256	7,5%	7,2%	48,6%		36,7%	D	827	9.080	0,04%
	E	11.786	38,7%	13,7%	39,9%	7,6%		E	14.163	229.050	0,91%

Corresponde a trasposos de cuentas de afiliados activos, es decir, de afiliados que no se han pensionado ni fallecido. Incluye las cuentas obligatoria y de afiliado voluntario. Incluye cambios de fondos por trasposos entre AFP.

Cuentas APV en AFP (Cuentas de cotización voluntaria, Ene 2017)				
N° de cuentas vigentes		1.046.617	Saldo acumulado MM\$	1.888.964
Variación 12m		9,7%	Variación real 12m	7,1%
Relación ingresos/Egresos del mes		1,6	Relación ingresos/Egresos ult. 12m	1,7
% depósitos Letra a) Art. 20L		60,4%	Número depósitos en el mes	173.588
acogidos a Letra b) Art. 20L		39,6%	Monto promedio depósitos del mes \$	125.756

- Saldo total de APV en AFP respecto al total de APV en todas las instituciones (a sep. 2016): 53,0%
- Porcentaje del saldo total de APV en AFP acogido al régimen tributario letra a) Art. 20L (a ene. 2017): 14,8%

Información por AFP

	Participación Activos Administrados (Feb 17)	Participación N° Afiliados (Ene 17)	Variación Anual Neta N° Afiliados ⁽¹⁾ (Feb 16 - Ene 17)	Trasposos netos de Cuentas Individuales ⁽²⁾ (Ene 17)	Ingreso Imponible Promedio Cotizantes (Ene 17)
CAPITAL	19,6%	16,8%	-42.247	1.304	817.560
CUPRUM	20,2%	6,1%	-21.177	-3.031	1.400.222
HABITAT	27,3%	20,0%	-13.608	668	883.386
MODELO	3,6%	14,7%	24.469	6.373	637.625
PLANVITAL	3,4%	11,7%	378.588	-699	559.770
PROVIDA	25,9%	30,7%	-111.143	-4.615	637.578
TOTAL	100,0%	100,0%	214.882	0	773.652

(1) Corresponde al cambio en el número de afiliados producto de incorporaciones menos retiros, pensionados y fallecidos de la AFP.

(2) Corresponde a cambios voluntarios de cuentas obligatorias entre AFP en términos netos (entradas menos salidas de cuentas por AFP).

- El número de afiliados incorporados al Sistema durante enero de 2017, alcanzó a 12.259 personas.
- El número de cuentas traspasadas entre AFP, en enero de 2017 fue de 53.058.

	Comisión mensual (Feb 17)	Rentabilidad real de los Fondos promedio anual últimos 36 meses (%) (Mar 2014 - Feb 2017)				
		A	B	C	D	E
CAPITAL	1,44%	3,74	3,79	3,97	3,85	3,94
CUPRUM	1,48%	4,00	4,07	4,40	4,27	3,88
HABITAT	1,27%	4,19	4,36	4,68	4,50	4,13
MODELO	0,77%	4,09	4,06	4,02	4,06	3,57
PLANVITAL	0,41%	3,04	3,05	3,30	3,42	3,26
PROVIDA	1,54%	3,53	3,58	3,70	3,48	3,30
PROMEDIO	1,37%⁽¹⁾	3,87	3,93	4,14	3,95	3,83

(1) Promedio ponderado por el valor de los activos de los Fondos de Pensiones.

Pensiones Pagadas, incluye sólo componente autofinanciado

Sistema/ Entidad	Modalidad de Pensión	N° y monto Promedio	Por tipo de Pensión (Al 31 de enero de 2017)				TOTAL
			Vejez	Vejez Anticipada	Invalidez	Sobrevivencia	
AFP y Cías. de Seguro	Retiro Programado	N° Pensiones	359.487	23.801	76.382	127.155	586.825
		Monto	\$ 125.309	\$ 421.658	\$ 121.712	\$ 107.400	\$ 132.980
	Renta Temporal	N° Pensiones	24.201	2.196	6.003	597	32.997
		Monto	\$ 532.189	\$ 926.804	\$ 667.172	\$ 404.240	\$ 580.693
	Renta Vitalicia	N° Pensiones	171.180	208.558	42.186	120.722	542.646
		Monto	\$ 298.901	\$ 297.809	\$ 337.342	\$ 177.684	\$ 274.503
TOTAL	N° Pensiones	554.868	234.555	128.307	257.586	1.175.316	
	Monto	\$ 196.610	\$ 316.265	\$ 223.383	\$ 143.169	\$ 211.699	
IPS (Sistema Antiguo)	N° Pensiones	302.046	26.575	89.535	236.166	654.322	
	Monto	\$ 231.045	\$ 434.097	\$ 223.040	\$ 155.112	\$ 210.790	

Fuente: Elaboración propia en base a la información de las Bases de Datos disponibles en esta Superintendencia al mes de enero de 2017.

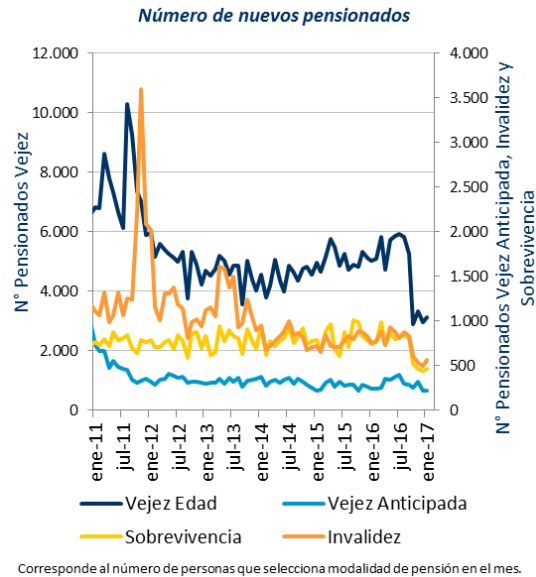
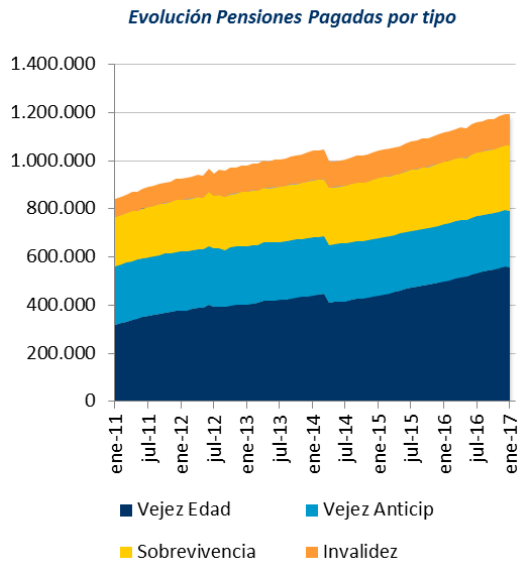
- (1) Pensión promedio no incluye monto APS. No incluye pensiones Ley 16.744, leyes especiales y 180.806 pensiones que se financian en un 100% con APS.
- (2) Incluye 12.848 pensiones pagadas de acuerdo a la modalidad "cubiertas por el seguro" existente antes de las modificaciones introducidas al D.L. 3.500 por la Ley N° 18.600 del 29.08.1987, las cuales están distribuidas en las categorías Invalidez y Supervivencia.
- (3) Las pensiones de supervivencia en Renta Vitalicia, no incluyen pensiones de orfandad de los menores de 18 años.

Pensiones Pagadas, incluye componente autofinanciado y Aporte Previsional Solidario (APS)

Sistema/ Entidad	Modalidad de Pensión	N° y monto promedio (con APS)	Por tipo de Pensión (Al 31 de enero de 2017)				TOTAL
			Vejez	Vejez Anticipada	Invalidez	Sobrevivencia	
AFP y Cías. de Seguro	Retiro Programado	N° Pensiones	359.487	23.801	76.382	127.155	586.825
		Monto	\$ 149.116	\$ 432.363	\$ 149.751	\$ 107.412	\$ 151.650
	Renta Temporal	N° Pensiones	24.201	2.196	6.003	597	32.997
		Monto	\$ 533.438	\$ 926.918	\$ 667.427	\$ 404.240	\$ 581.663
	Renta Vitalicia	N° Pensiones	171.180	208.558	42.186	120.722	542.646
		Monto	\$ 310.571	\$ 315.744	\$ 342.638	\$ 188.212	\$ 287.831
TOTAL(1)	N° Pensiones	554.868	234.555	128.307	257.586	1.175.316	
	Monto	\$ 215.688	\$ 333.300	\$ 242.161	\$ 148.109	\$ 227.239	
IPS (Sistema Antiguo)	N° Pensiones	302.046	26.575	89.535	236.166	654.322	
	Monto	\$ 260.376	\$ 442.603	\$ 254.807	\$ 199.482	\$ 245.036	

Fuente: Elaboración propia en base a la información de las Bases de Datos disponibles en esta Superintendencia al mes de enero de 2017.

- (1) Para pensionados con pensiones de vejez y supervivencia simultáneas, se suma APS al valor de la pensión de vejez. No se reportan 180.806 pensiones que en su totalidad se financian con APS.
- (2) En caso que el pensionado reciba dos pensiones en distintas instituciones, se suma el valor del APS en la institución pagadora de APS.



Corresponde al número de personas que selecciona modalidad de pensión en el mes.

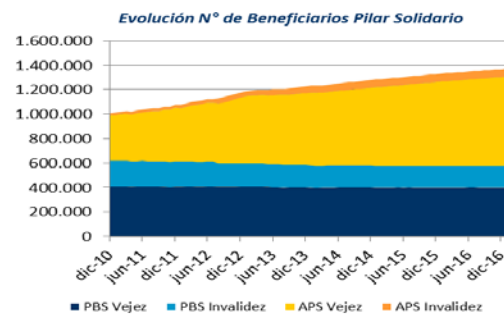
Caracterización Pilar Solidario y otros Aportes del Estado (al 31 de Enero 2017)

Número de solicitudes, beneficiarios y beneficio promedio del mes de PBS y APS

		N° Solicitudes	N° Beneficiarios	Beneficio Promedio (\$)	Pensión final (\$)
PBS Vejez	Hombres	797	108.041	103.716	103.716
	Mujeres	2.725	291.095	103.684	103.684
	TOTAL	3.522	399.136	103.693	103.693
PBS Invalidez	Hombres	418	75.921	105.171	105.171
	Mujeres	913	105.535	105.934	105.934
	TOTAL	1.331	181.456	105.615	105.615
APS Vejez	Hombres	3.401	306.164	65.529	180.826
	Mujeres	4.144	422.492	66.493	179.437
	TOTAL	7.545	728.656	66.088	180.021
APS Invalidez	Hombres	208	29.465	97.198	104.584
	Mujeres	238	35.386	99.195	103.480
	TOTAL	446	64.851	98.288	103.981

La pensión final corresponde a la suma del valor del APS más cualquier otra pensión recibida como causante o como beneficiario, incluidas leyes especiales tales como exonerados, a excepción de las correspondientes a Ley 16.744 de Acc. del Trabajo y Enfermedades Profes. A partir del 1° de enero de 2017, el monto de la PBS de vejez e invalidez es de \$102.897, conforme al Artículo 1 de la Ley 20.970.

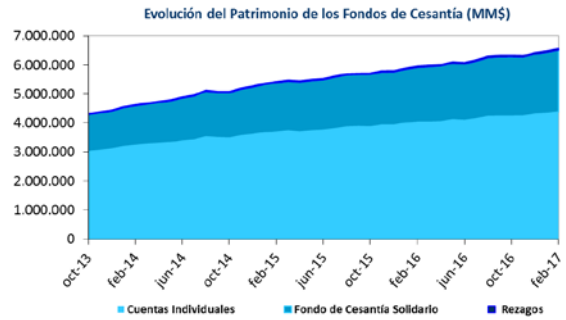
- Número de Mujeres beneficiarias de Bono por hijo en enero 2017: **146.220**
- Número de Pensiones Mínimas Garantizadas por el Estado pagadas en enero 2017: **101.291**
- Gasto promedio mensual últimos 12 meses PBS y APS: **MM\$ 102.268**



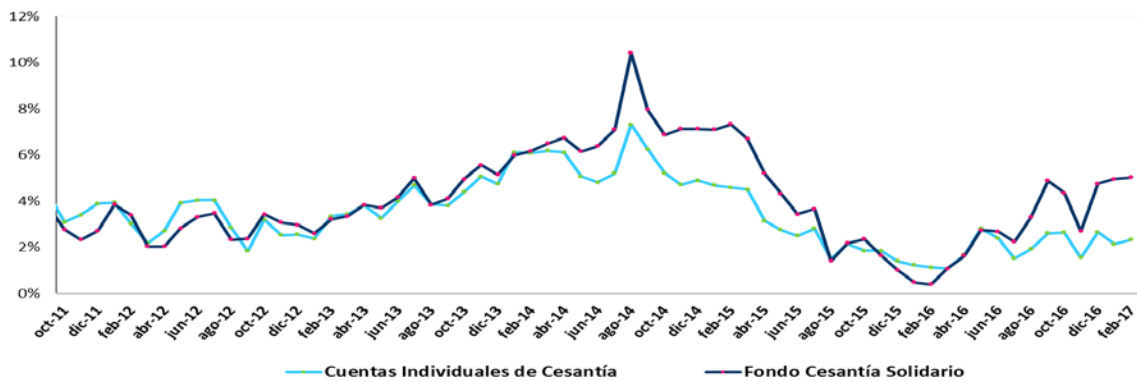
Información General Fondos de Cesantía (al 28 de febrero 2017)

Fondos de Cesantía

Total Fondos de Cesantía (MM\$)	6.574.869
Proporción del PIB (%)	3,9%
Variación real 12 meses (%)	10,2%
Relación egresos/aportes FCS	32,5%
Relación egresos/aportes CIC	70,6%
Rentabilidad real del mes CIC	0,49%
Rentabilidad real del mes FCS	0,91%



Rentabilidad real anual últimos 12 meses

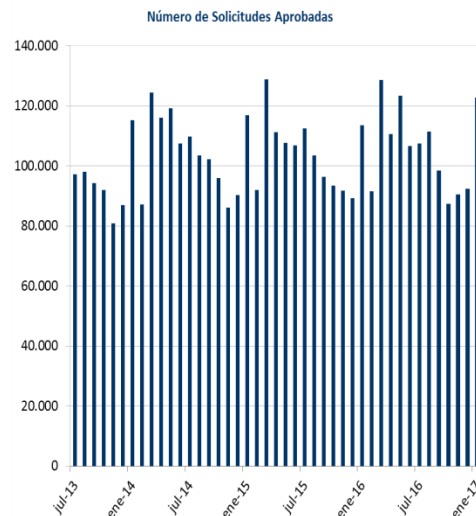


Afiliados, Cotizantes y Beneficiarios del Seguro de Cesantía (al 31 de enero 2017)

Estadísticas Generales

	Plazo Indefinido	Plazo Fijo/OF
Afiliados	9.048.665	
Var. Afiliados 12 meses	4,3%	
Cotizantes	3.171.216	1.352.136
Var. Cotizantes 12 meses	2,5%	0,9%
Rem. Imponible Cotizantes (\$)	892.345	462.454
Solicitudes aprobadas del mes	51.140	71.515
Derecho al FCS	19.785	14.406
Opta al FCS	10.025	3.827
Var. Solicitudes 12 meses	-3,1%	11,9%
N° Beneficiarios del mes	108.816	61.255
Con financiamiento FCS		41.754
Beneficio promedio en el mes (\$)	354.198	206.917

Nota: La información sobre Afiliados, Cotizantes y Remuneración Imponible corresponde a diciembre de 2016.



Para mayor información y detalles diríjase al Centro de Estadísticas y a los reportes publicados periódicamente por la Superintendencia de Pensiones en www.spensiones.cl.