

Ficha Estadística Previsional

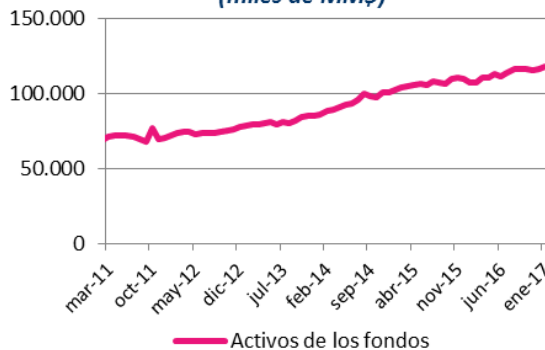
N°51-Febrero 2017

Información General Fondos de Pensiones (al 31 de Enero 2017)

Valor de los fondos de pensiones

Total Fondos de pensiones (MM US\$)	181.201
Total Fondos de pensiones (MM \$)	117.576.001
Variación real 12 meses (%)	7,0%
Proporción del PIB (%)	71,5%
Distribución activos por fondo:	
A: 12,0%, B: 14,2%, C: 35,0% D: 17,3% E: 21,5%	

Evolución Valor de los Fondos
(miles de MM\$)



Rentabilidad Real Fondos (%)

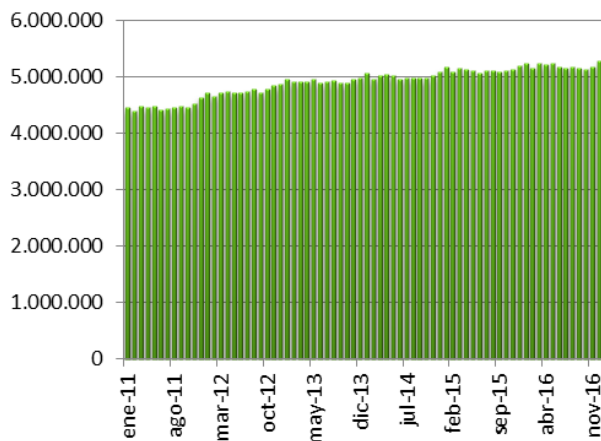
	A	B	C	D	E
Ene 2017	0,95	0,98	0,91	0,77	0,77
Feb 2016 a Ene 2017 (ult. 12 meses)	6,47	6,22	4,83	3,95	3,97
Feb 2014 a Ene 2017 (ult. 36 meses, prom. anual)	4,79	4,62	4,60	4,08	3,57
Sep 2002 a Ene 2017 (prom. anual)	6,16	5,27	4,94	4,57	3,95

Afiliados y Cotizantes (al 31 de Diciembre 2016)

Estadísticas Generales

N° Afiliados Totales	10.178.437
Variación afiliados 12m	2,2%
N° Cotizantes Totales	5.284.337
Variación cotizantes 12m	1,8%
Ingreso Promedio cotizantes ⁽¹⁾ (\$)	713.612
Ingreso Promedio cot. Hombre (\$)	759.362
Ingreso Promedio cot. Mujer (\$)	650.934
Variación Real Ing. Promedio 12m	2,2%

Evolución Número de Cotizantes (N°)



(1) El ingreso promedio corresponde a las remuneraciones de nov.2016.

- Del total de cotizantes, un 97,3% es trabajador dependiente.
- Un 55,7% del total de cuentas está asignada a la estrategia de inversión por defecto.
- El promedio de densidad de cotizaciones a diciembre fue de 52,7%.

Ficha Estadística Previsional

Trasposos entre Fondos (N° cuentas obligatorias), (Dic 2016)							Trasposos Netos (Dic 2016)			
Fondo de destino							Por fondo (cuenta obligatoria)			
	N° Trasposos	A	B	C	D	E	Variación (N° cuentas)	Variación (MM\$)	Variación (% fondo)	
Fondo de Origen	A	54.672	1,8%	5,9%	1,4%	90,9%	A	-41.602	-810.442	-5,84%
	B	19.361	8,8%		25,9%	5,8%	B	-14.302	-310.614	-1,90%
	C	12.277	11,2%	7,4%		10,5%	C	3.892	-3.341	-0,01%
	D	4.619	12,5%	10,9%	29,6%		D	-40	-30.701	-0,15%
	E	20.016	47,0%	13,2%	32,8%	7,0%	E	52.052	1.155.098	4,67%

Corresponde a trasposos de cuentas de afiliados activos, es decir, de afiliados que no se han pensionado ni fallecido. Incluye las cuentas obligatoria y de afiliado voluntario. Incluye cambios de fondos por trasposos entre AFP.

Cuentas APV en AFP (Cuentas de cotización voluntaria, Dic 2016)				
N° de cuentas vigentes		1.033.920	Saldo acumulado MM\$	1.868.672
Variación 12m		8,5%	Variación real 12m	3,5%
Relación ingresos/Egresos del mes		2,1	Relación ingresos/Egresos ult. 12m	1,8
% depósitos Letra a) Art. 20L		59,0%	Número depósitos en el mes	174.529
acogidos a Letra b) Art. 20L		41,0%	Monto promedio depósitos del mes \$	143.289

- Saldo total de APV en AFP respecto al total de APV en todas las instituciones (a sep. 2016): 53,0%
- Porcentaje del saldo total de APV en AFP acogido al régimen tributario letra a) Art. 20L (a dic. 2016): 14,7%

Información por AFP

	Participación Activos Administrados (Ene 17)	Participación N° Afiliados (Dic 16)	Variación Anual Neta N° Afiliados (1) (Ene - Dic 16)	Trasposos netos de Cuentas Individuales (2) (Dic 16)	Ingreso Imponible Promedio Cotizantes (Dic 16)
CAPITAL	19,6%	16,8%	-43.936	-764	745.321
CUPRUM	20,3%	6,1%	-20.066	-3.250	1.314.739
HABITAT	27,3%	20,0%	-14.091	2.336	808.076
MODELO	3,2%	14,8%	21.584	5.519	582.376
PLANVITAL	3,5%	11,4%	378.711	1.272	528.374
PROVIDA	26,1%	30,9%	-105.487	-5.113	584.261
TOTAL	100,0%	100,0%	216.715	0	713.612

(1) Corresponde al cambio en el número de afiliados producto de incorporaciones menos retiros, pensionados y fallecidos de la AFP.

(2) Corresponde a cambios voluntarios de cuentas obligatorias entre AFP en términos netos (entradas menos salidas de cuentas por AFP).

- El número de afiliados incorporados al Sistema durante diciembre de 2016, alcanzó a 10.492 personas.
- El número de cuentas traspasadas entre AFP, en diciembre de 2016 fue de 56.154.

	Comisión mensual (Ene 17)	Rentabilidad real de los Fondos promedio anual últimos 36 meses (%) (Feb 2014 - Ene 2017)				
		A	B	C	D	E
CAPITAL	1,44%	4,62	4,45	4,39	3,92	3,66
CUPRUM	1,48%	4,92	4,75	4,84	4,39	3,61
HABITAT	1,27%	5,13	5,05	5,13	4,63	3,82
MODELO	0,77%	4,93	4,71	4,49	4,23	3,47
PLANVITAL	0,41%	4,04	3,81	3,82	3,63	3,03
PROVIDA	1,54%	4,45	4,31	4,18	3,63	3,10
PROMEDIO	1,37%⁽¹⁾	4,79	4,62	4,60	4,08	3,57

(1) Promedio ponderado por el valor de los activos de los Fondos de Pensiones.

Pensiones Pagadas, incluye sólo componente autofinanciado

Sistema/ Entidad	Modalidad de Pensión	N° y monto Promedio	Por tipo de Pensión (Al 31 de diciembre de 2016)				TOTAL
			Vejez	Vejez Anticipada	Invalidez	Sobrevivencia	
AFP y Cías. de Seguro	Retiro Programado	N° Pensiones	362.837	23.841	76.307	126.576	589.561
		Monto	\$ 120.299	\$ 420.170	\$ 120.519	\$ 107.041	\$ 129.607
	Renta Temporal	N° Pensiones	24.079	2.198	5.937	593	32.807
		Monto	\$ 530.308	\$ 925.082	\$ 662.356	\$ 404.695	\$ 578.383
	Renta Vitalicia	N° Pensiones	169.518	208.794	41.904	119.936	540.152
		Monto	\$ 299.518	\$ 297.916	\$ 337.858	\$ 177.932	\$ 274.876
	TOTAL	N° Pensiones	556.434	234.833	127.904	256.258	1.175.429
		Monto	\$ 192.641	\$ 316.198	\$ 222.222	\$ 143.085	\$ 209.741
IPS (Sistema Antiguo)	N° Pensiones	302.902	26.808	89.975	238.168	657.853	
	Monto	\$ 230.708	\$ 433.602	\$ 222.859	\$ 154.615	\$ 210.354	

Fuente: Elaboración propia en base a la información de las Bases de Datos disponibles en esta Superintendencia al mes de diciembre de 2016.

- (1) Pensión promedio no incluye monto APS. No incluye pensiones Ley 16.744, leyes especiales y 172.154 pensiones que se financian en un 100% con APS.
- (2) Incluye 12.909 pensiones pagadas de acuerdo a la modalidad "cubiertas por el seguro" existente antes de las modificaciones introducidas al D.L. 3.500 por la Ley N° 18.600 del 29.08.1987, las cuales están distribuidas en las categorías Invalidez y Supervivencia.
- (3) Las pensiones de supervivencia en Renta Vitalicia, no incluyen pensiones de orfandad de los menores de 18 años.

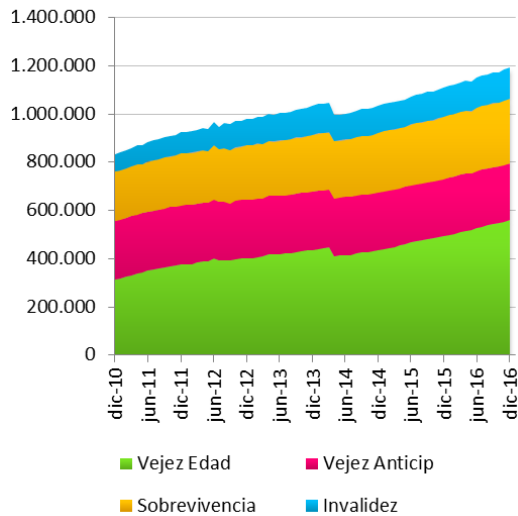
Pensiones Pagadas, incluye componente autofinanciado y Aporte Previsional Solidario (APS)

Sistema/ Entidad	Modalidad de Pensión	N° y monto promedio (con APS)	Por tipo de Pensión (Al 31 de diciembre de 2016)				TOTAL
			Vejez	Vejez Anticipada	Invalidez	Sobrevivencia	
AFP y Cías. de Seguro	Retiro Programado	N° Pensiones	362.837	23.841	76.307	126.576	589.561
		Monto	\$ 143.475	\$ 429.924	\$ 146.022	\$ 107.046	\$ 147.567
	Renta Temporal	N° Pensiones	24.079	2.198	5.937	593	32.807
		Monto	\$ 531.437	\$ 925.187	\$ 662.574	\$ 404.695	\$ 579.258
	Renta Vitalicia	N° Pensiones	169.518	208.794	41.904	119.936	540.152
		Monto	\$ 310.232	\$ 314.316	\$ 342.664	\$ 187.445	\$ 287.063
	TOTAL(1)	N° Pensiones	556.434	234.833	127.904	256.258	1.175.429
		Monto	\$ 211.066	\$ 331.771	\$ 239.326	\$ 147.540	\$ 224.407
IPS (Sistema Antiguo)	N° Pensiones	302.902	26.808	89.975	238.168	657.853	
	Monto	\$ 257.327	\$ 441.352	\$ 251.629	\$ 196.778	\$ 242.126	

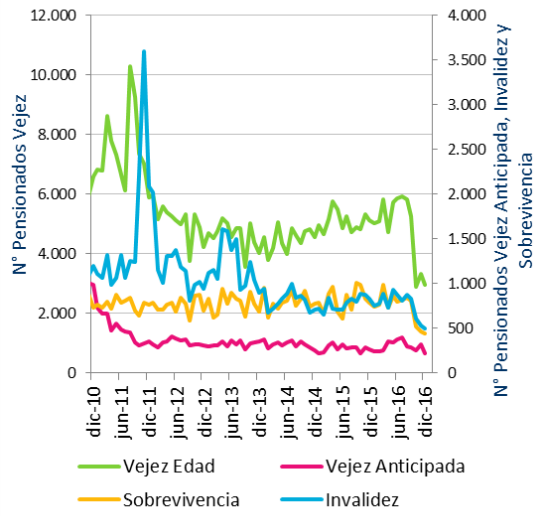
Fuente: Elaboración propia en base a la información de las Bases de Datos disponibles en esta Superintendencia al mes de diciembre de 2016.

- (1) Para pensionados con pensiones de vejez y supervivencia simultáneas, se suma APS al valor de la pensión de vejez. No se reportan 172.154 pensiones que en su totalidad se financian con APS.
- (2) En caso que el pensionado reciba dos pensiones en distintas instituciones, se suma el valor del APS en la institución pagadora de APS.

Evolución Pensiones Pagadas por tipo



Número de nuevos pensionados



Corresponde al número de personas que selecciona modalidad de pensión en el mes.

Caracterización Pilar Solidario y otros Aportes del Estado (al 31 de Diciembre 2016)

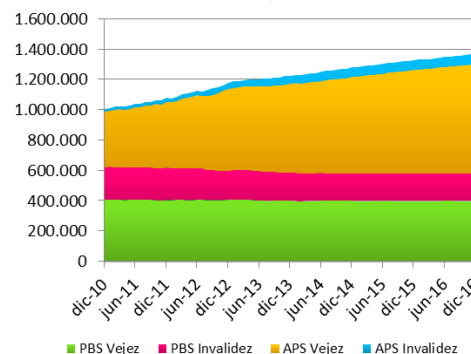
Número de solicitudes, beneficiarios y beneficio promedio del mes de PBS y APS

		N° Solicitudes	N° Beneficiarios	Beneficio Promedio (\$)	Pensión final (\$)
PBS Vejez	Hombres	609	108.045	94.018	94.018
	Mujeres	2.199	290.606	93.922	93.922
	TOTAL	2.808	398.651	93.948	93.948
PBS Invalidez	Hombres	417	75.845	95.289	95.289
	Mujeres	916	105.476	95.762	95.762
	TOTAL	1.333	181.321	95.564	95.564
APS Vejez	Hombres	2.762	305.119	59.681	179.049
	Mujeres	3.440	420.635	60.536	174.288
	TOTAL	6.202	725.754	60.176	176.290
APS Invalidez	Hombres	183	29.476	87.671	94.431
	Mujeres	200	35.407	89.699	93.556
	TOTAL	383	64.883	88.778	93.954

La pensión final corresponde a la suma del valor del APS más cualquier otra pensión recibida como causante o como beneficiario, incluidas leyes especiales tales como exonerados, a excepción de las correspondientes a Ley 16.744 de Acc. del Trabajo y Enfermedades Profes.

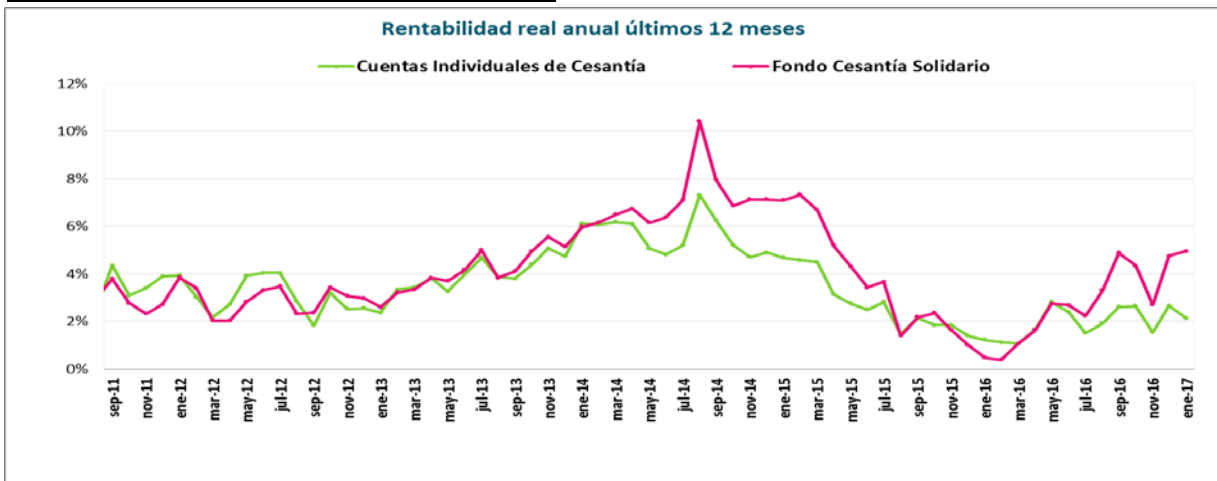
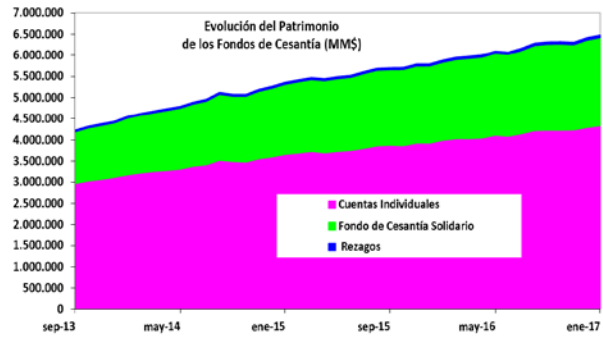
- Número de Mujeres beneficiarias de Bono por hijo en diciembre 2016: **145.220**
- Número de Pensiones Mínimas Garantizadas por el Estado pagadas en diciembre 2016: **101.096**
- Gasto promedio mensual últimos 12 meses PBS y APS: **MM\$ 100.820**

Evolución N° de Beneficiarios Pilar Solidario



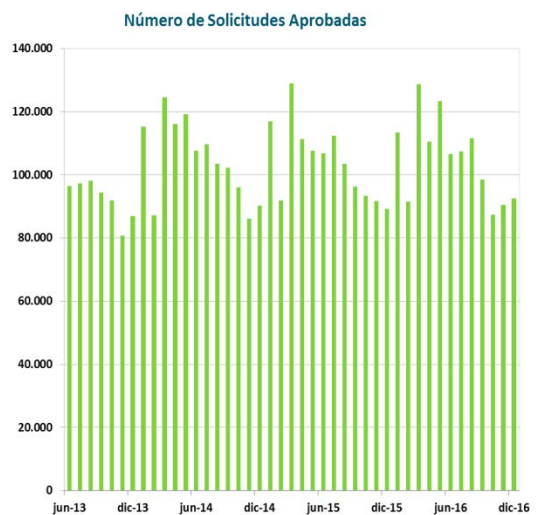
Información General Fondos de Cesantía (al 31 de enero 2016)

Fondos de Cesantía	
Total Fondos de Cesantía (MM\$)	6.480.435
Proporción del PIB (%)	3,9%
Variación real 12 meses (%)	10,2%
Relación egresos/aportes FCS	30,2%
Relación egresos/aportes CIC	34,2%
Rentabilidad real del mes CIC	0,43%
Rentabilidad real del mes FCS	0,77%



Afiliados, Cotizantes y Beneficiarios del Seguro de Cesantía (al 30 de diciembre 2016)

	Estadísticas Generales	
	Plazo Indefinido	Plazo Fijo/OF
Afiliados	9.001.692	
Var. Afiliados 12 meses	4,0%	
Cotizantes	3.161.117	1.308.645
Var. Cotizantes 12 meses	2,7%	2,7%
Rem. Imponible Cotizantes (\$)	820.667	447.280
Solicitudes aprobadas del mes	42.646	49.823
Derecho al FCS	17.229	11.307
Opta al FCS	9.626	3.659
Var. Solicitudes 12 meses	-2,2%	9,0%
N° Beneficiarios del mes	110.776	55.741
Con financiamiento FCS	41.857	
Beneficio promedio en el mes (\$)	348.686	201.272



Nota: La información sobre Afiliados, Cotizantes y Remuneración Imponible corresponde a noviembre de 2016.

Para mayor información y detalles diríjase al Centro de Estadísticas y a los reportes publicados periódicamente por la Superintendencia de Pensiones en www.spensiones.cl.