



INFORME

.....

Valor y Rentabilidad de los Fondos de Pensiones

Julio de 2016

Santiago, 04 de agosto de 2016

www.spensiones.cl

1. Valor de los Fondos de Pensiones

El valor de los Fondos de Pensiones alcanzó a \$ 113.947.518 millones al 31 de julio de 2016. Con respecto a igual fecha del año anterior, éste aumentó en \$ 5.483.304 millones, equivalente al 5,1% (variación real 0,8%). En el siguiente cuadro se presenta el valor de los activos para cada uno de los Fondos de Pensiones¹.

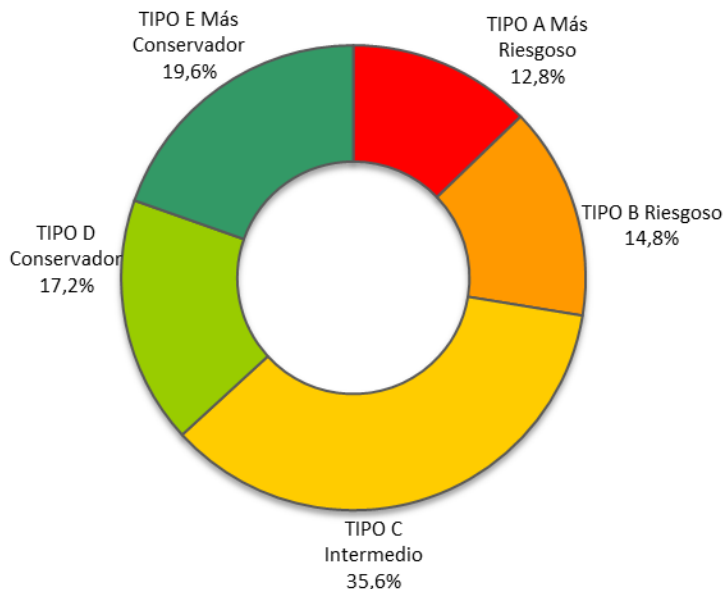
Valor de los Fondos de Pensiones²

EN MILLONES DE PESOS, AL 31 DE JULIO DE 2016

AFP	A Más riesgoso	B Riesgoso	C Intermedio	D Conservador	E Más conservador	TOTAL	Variación total 12 meses (%)
CAPITAL	2.980.795	3.340.247	7.721.876	4.283.475	4.080.548	22.406.941	2,0
CUPRUM	3.857.584	2.932.359	7.412.516	3.299.335	6.504.210	24.006.004	3,7
HABITAT	3.702.312	4.456.429	10.890.683	4.729.911	6.435.186	30.214.521	7,4
MODELO	312.801	1.152.760	636.513	253.879	556.245	2.912.198	40,4
PLANVITAL	357.363	562.445	1.317.958	733.346	569.615	3.540.727	13,7
PROVIDA	3.362.360	4.422.616	12.597.817	6.287.607	4.196.727	30.867.127	2,8
TOTAL	14.573.215	16.866.856	40.577.363	19.587.553	22.342.531	113.947.518	5,1
Variación total 12 meses (%)	-18,0	-6,3	-1,6	11,9	60,2	5,1	

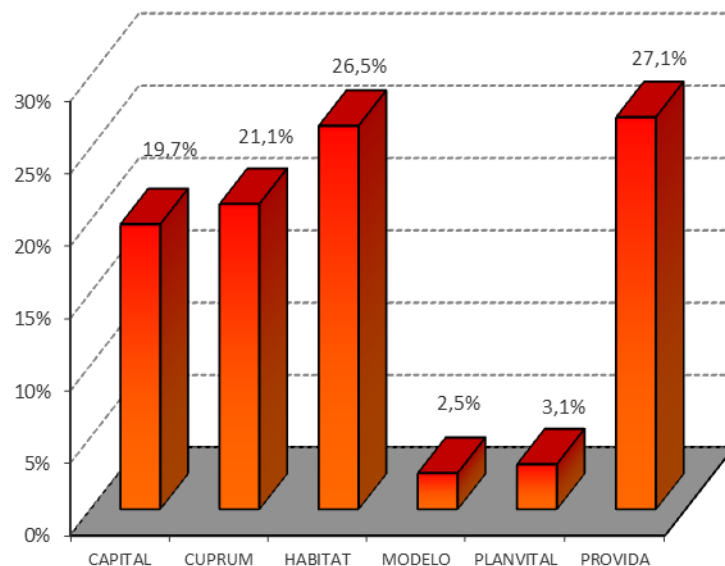
Activos por Tipo de los Fondos de Pensiones

PORCENTAJE DEL TOTAL DE ACTIVOS, AL 31 DE JULIO DE 2016



Activos de los Fondos de Pensiones por AFP

PORCENTAJE DEL TOTAL DE ACTIVOS, AL 31 DE JULIO DE 2016



- De acuerdo a lo establecido en el D.L. N° 3.500, los montos invertidos en instrumentos de renta variable del Fondo Tipo A - Más riesgoso deben ser superiores a los mantenidos por el Fondo Tipo B - Riesgoso, los que a su vez deben ser superiores que los del Fondo Tipo C - Intermedio, éstos a su vez superiores a los del Fondo Tipo D - Conservador, y estos últimos deben ser superiores a los del Fondo Tipo E - Más conservador.
- El valor de los Fondos de Pensiones en millones de dólares para el mes de julio 2016 es de US\$171.365, el cual se desglosa de la siguiente forma: Fondo Tipo A US\$21.916, Fondo Tipo B US\$25.366, Fondo Tipo C US\$61.024, Fondo Tipo D US\$29.458 y Fondo Tipo E US\$33.601. Valor del dólar al 31 de julio de 2016 (\$664,94).

2. Rentabilidad real de los Fondos de Pensiones³

2.1 Rentabilidad real del mes de julio de 2016

Rentabilidad Real de los Fondos de Pensiones

EN PORCENTAJE, DEFLACTADA POR U.F.

Fondo de Pensiones	Julio 2016	Últimos 12 meses Ago 2015 – Jul 2016	Promedio anual últimos 36 meses Ago 2013 – Jul 2016	Promedio anual ⁴ Sep2002 – Jul 2016
Tipo A - Más riesgoso	4,34	-3,67	5,15	6,34
Tipo B – Riesgoso	3,33	-1,79	4,68	5,38
Tipo C – Intermedio	2,23	-0,77	4,86	5,03
Tipo D - Conservador	1,28	0,09	4,43	4,61
Tipo E - Más conservador	0,61	1,67	3,84	3,95

La rentabilidad es variable, por lo que no se garantiza que rentabilidades pasadas se repitan en el futuro.

- La rentabilidad del Fondo de Pensiones Tipo A se explica principalmente por el retorno positivo que presentaron las inversiones en instrumentos extranjeros, acciones locales y cuotas de fondos de inversión nacionales. Lo anterior se puede apreciar al considerar como referencia la rentabilidad en dólares de los índices MSCI mundial y MSCI emergente y el retorno mensual de los títulos accionarios locales medido por el IPSA, que presentaron alzas de 4,69%⁵, 6,53%⁵ y 4,04%⁵, respectivamente.
- Por su parte, la rentabilidad de los Fondos de Pensiones Tipo B, C y D se explica principalmente por el retorno positivo que presentaron las inversiones en instrumentos extranjeros, títulos de deuda local e instrumentos de renta variable nacional.
- Finalmente, la rentabilidad del Fondo de Pensiones Tipo E se explica principalmente por el retorno positivo que presentaron las inversiones en instrumentos de renta fija nacional. Al respecto, durante este mes se observó una caída en las tasas de interés de los títulos de deuda local de largo plazo, lo que implicó un aporte positivo a la rentabilidad de estos Fondos por la vía de las ganancias de capital.

3 Se entiende por rentabilidad real de un Fondo de Pensiones en un mes, al porcentaje de variación del valor cuota al último día de ese mes, respecto al valor de la cuota al último día del mes anterior, resultado que se deflacta por la variación de la Unidad de Fomento en ese período. La rentabilidad real para períodos superiores a un año se presenta anualizada, considerando para ello el número de días existente en el período de cálculo.

4 Considera como valor cuota inicial el correspondiente al 26 de septiembre de 2002, fecha de inicio de los multifondos.

5 Variación porcentual de los índices, calculada considerando el desfase de días utilizados en la valoración de los instrumentos financieros de los Fondos de Pensiones.

Contribución a la Rentabilidad por Tipo de Fondo

EN PORCENTAJE, JULIO DE 2016

Tipo de Instrumento	Tipo A Más riesgoso	Tipo B Riesgoso	Tipo C Intermedio	Tipo D Conservador	Tipo E Más conservador
Acciones nacionales	0,58	0,55	0,29	0,14	0,05
Cuotas de fondos de inversión y fondos mutuos nacionales	0,24	0,17	0,11	0,04	0,00
Renta fija nacional	0,03	0,17	0,37	0,45	0,46
Intermediación financiera nacional	0,00	0,00	0,00	0,00	-0,01
Subtotal Instrumentos Nacionales	0,85	0,89	0,77	0,63	0,50
Renta Variable Extranjera	3,10	2,07	1,11	0,38	0,09
Deuda Extranjera	0,39	0,37	0,35	0,27	0,02
Subtotal Instrumentos Extranjeros	3,49	2,44	1,46	0,65	0,11
Total	4,34	3,33	2,23	1,28	0,61

Nota: El aporte a la rentabilidad de los instrumentos denominados en moneda extranjera incorpora el efecto de la cobertura cambiaria.

2.2 Rentabilidad real del mes de julio de 2016 por Tipo de Fondo

Rentabilidad Real del Fondo Tipo A - Más riesgoso | EN PORCENTAJE, DEFLACTADA POR U.F.

Fondos de Pensiones Tipo A - Más riesgoso	Julio 2016	Últimos 12 meses Ago 2015 - Jul 2016	Promedio anual últimos 36 meses Ago 2013 - Jul 2016	Promedio anual ⁶ Sep 2002 - Jul 2016
CAPITAL	4,34	-3,99	4,98	6,29
CUPRUM	4,34	-3,54	5,39	6,36
HABITAT	4,37	-3,36	5,29	6,43
MODELO ⁷	4,53	-3,13	5,24	-
PLANVITAL	4,22	-4,39	4,38	5,93
PROVIDA	4,32	-3,84	4,96	6,30
Rentabilidad Promedio Sistema⁸	4,34	-3,67	5,15	6,34

Rentabilidad Real del Fondo Tipo B - Riesgoso | EN PORCENTAJE, DEFLACTADA POR U.F.

Fondos de Pensiones Tipo B - Riesgoso	Julio 2016	Últimos 12 meses Ago 2015 - Jul 2016	Promedio anual últimos 36 meses Ago 2013 - Jul 2016	Promedio anual ⁶ Sep 2002 - Jul 2016
CAPITAL	3,32	-2,02	4,54	5,39
CUPRUM	3,36	-1,63	4,92	5,54
HABITAT	3,39	-1,33	4,89	5,53
MODELO ⁷	3,38	-1,44	4,63	-
PLANVITAL	3,16	-2,76	3,91	5,25
PROVIDA	3,26	-2,17	4,52	5,14
Rentabilidad Promedio Sistema⁸	3,33	-1,79	4,68	5,38

Rentabilidad Real del Fondo Tipo C - Intermedio | EN PORCENTAJE, DEFLACTADA POR U.F.

Fondos de Pensiones Tipo C - Intermedio	Julio 2016	Últimos 12 meses Ago 2015 - Jul 2016	Promedio anual últimos 36 meses Ago 2013 - Jul 2016	Promedio anual ⁶ Sep 2002 - Jul 2016	Promedio anual Jun 1981-Jul 2016
CAPITAL	2,25	-0,93	4,66	4,80	8,07
CUPRUM	2,17	-0,61	5,20	5,32	8,53
HABITAT	2,37	-0,08	5,20	5,34	8,44
MODELO ⁷	2,15	-0,49	4,52	-	-
PLANVITAL	2,02	-1,47	4,00	4,91	8,41
PROVIDA	2,16	-1,30	4,59	4,73	8,07
Rentabilidad Promedio Sistema⁸	2,23	-0,77	4,86	5,03	8,27

6 Considera como valor cuota inicial el correspondiente al 26 de septiembre de 2002, fecha de inicio de los multifondos.

7 No se muestra la rentabilidad para los Fondos de Pensiones Modelo, ya que no posee la totalidad de la información para el período respectivo.

8 La rentabilidad promedio del Sistema se calcula ponderando la rentabilidad de cada Fondo de Pensiones por el valor de su Patrimonio al último día hábil del mes de junio de 2016.

Rentabilidad Real del Fondo Tipo D – Conservador | EN PORCENTAJE, DEFLACTADA POR U.F.

Fondos de Pensiones Tipo D - Conservador	Julio 2016	Últimos 12 meses Ago 2015 - Jul 2016	Promedio anual últimos 36 meses Ago 2013 - Jul 2016	Promedio anual ⁹ Sep 2002 - Jul 2016
CAPITAL	1,29	0,02	4,20	4,55
CUPRUM	1,26	0,35	4,76	4,86
HABITAT	1,38	0,57	4,73	4,89
MODELO ¹⁰	1,06	0,47	4,27	-
PLANVITAL	1,12	-0,16	3,93	4,28
PROVIDA	1,23	-0,35	4,24	4,35
Rentabilidad Promedio Sistema¹¹	1,28	0,09	4,43	4,61

Rentabilidad Real del Fondo Tipo E - Más conservador | EN PORCENTAJE, DEFLACTADA POR U.F.

Fondos de Pensiones Tipo E - Más conservador	Julio 2016	Últimos 12 meses Ago 2015 - Jul 2016	Promedio anual últimos 36 meses Ago 2013 - Jul 2016	Promedio anual ⁹ Sep 2002 - Jul 2016	Promedio anual May 2000 – Jul 2016
CAPITAL	0,65	1,83	3,79	4,04	4,73
CUPRUM	0,54	1,62	3,91	3,99	5,09
HABITAT	0,72	2,00	4,01	4,15	5,08
MODELO ¹⁰	0,31	1,56	3,46	-	-
PLANVITAL	0,48	1,17	3,26	3,29	4,26
PROVIDA	0,55	1,18	3,62	3,58	4,50
Rentabilidad Promedio Sistema¹¹	0,61	1,67	3,84	3,95	4,89

9 Considera como valor cuota inicial el correspondiente al 26 de septiembre de 2002, fecha de inicio de los multifondos.

10 No se muestra la rentabilidad para los Fondos de Pensiones Modelo, ya que no posee la totalidad de la información para el período respectivo.

11 La rentabilidad promedio del Sistema se calcula ponderando la rentabilidad de cada Fondo de Pensiones por el valor de su Patrimonio al último día hábil del mes de junio de 2016.

2.3 Volatilidad de los retornos últimos 12 meses

Para el período de 12 meses comprendido entre agosto de 2015 y julio de 2016, se observa que la volatilidad de los distintos Tipos de Fondos va aumentando en la medida que los Fondos de Pensiones son más riesgosos. Es así como el Fondo Tipo A registró una volatilidad de 9,27% mientras que el Fondo Tipo E alcanzó una volatilidad de 1,29%. En el mismo período, la rentabilidad fluctuó entre 1,67 (Fondo Tipo E) y -3,67% (Fondo Tipo A).

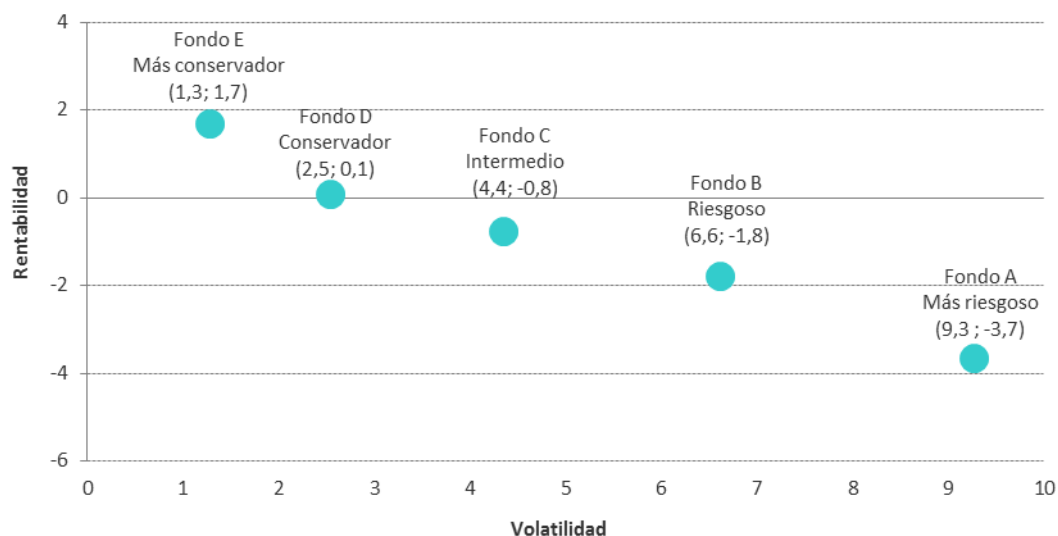
Rentabilidad y Volatilidad¹² de los Retornos

EN PORCENTAJE ANUAL, AGOSTO 2015 – JULIO 2016

AFP	A Más riesgoso		B Riesgoso		C Intermedio		D Conservador		E Más conservador	
	Rent.	Volatilidad	Rent.	Volatilidad	Rent.	Volatilidad	Rent.	Volatilidad	Rent.	Volatilidad
Capital	-3,99	9,34	-2,02	6,65	-0,93	4,40	0,02	2,59	1,83	1,30
Cuprum	-3,54	9,30	-1,63	6,64	-0,61	4,38	0,35	2,56	1,62	1,36
Habitat	-3,36	9,23	-1,33	6,60	-0,08	4,39	0,57	2,57	2,00	1,28
Modelo	-3,13	9,66	-1,44	6,92	-0,49	4,53	0,47	2,55	1,56	1,03
Planvital	-4,39	9,26	-2,76	6,60	-1,47	4,40	-0,16	2,51	1,17	1,13
Provida	-3,84	9,22	-2,17	6,56	-1,30	4,35	-0,35	2,55	1,18	1,47
Sistema	-3,67	9,27	-1,79	6,62	-0,77	4,36	0,09	2,54	1,67	1,29

Rentabilidad y Volatilidad de los Retornos por Tipo de Fondo de Pensiones

EN PORCENTAJE ANUAL, AGOSTO 2015 – JULIO 2016



12 La volatilidad de los retornos corresponde a la desviación estándar de los retornos diarios reales comprendidos en el período de la medición. En el cálculo se consideraron todos los días del período.

3. Rentabilidad nominal de los Fondos de Pensiones¹³

3.1.1 Rentabilidad nominal del mes de julio de 2016

La rentabilidad nominal de la cuota de los distintos Tipos de Fondos de Pensiones, durante el mes de julio de 2016, para los últimos 12 y 36 meses, alcanzó los siguientes valores:

Rentabilidad Nominal de los Fondos de Pensiones | EN PORCENTAJE

Fondo de Pensiones	Julio 2016	Últimos 12 meses Ago 2015 - Jul 2016	Promedio anual últimos 36 meses Ago 2013 - Jul 2016
Tipo A - Más riesgoso	4,70	0,38	9,82
Tipo B - Riesgoso	3,69	2,34	9,32
Tipo C - Intermedio	2,58	3,40	9,51
Tipo D - Conservador	1,63	4,30	9,05
Tipo E - Más conservador	0,95	5,95	8,44

La rentabilidad es variable, por lo que no se garantiza que rentabilidades pasadas se repitan en el futuro.

3.1.2 Rentabilidad nominal del mes de julio de 2016 por Tipo de Fondo

Rentabilidad Nominal del Fondo Tipo A – Más riesgoso | EN PORCENTAJE

Fondos de Pensiones Tipo A - Más riesgoso	Julio 2016	Últimos 12 meses Ago 2015 - Jul 2016	Promedio anual últimos 36 meses Ago 2013 - Jul 2016
CAPITAL	4,70	0,05	9,63
CUPRUM	4,70	0,51	10,07
HABITAT	4,73	0,71	9,95
MODELO	4,89	0,94	9,91
PLANVITAL	4,58	-0,37	9,01
PROVIDA	4,68	0,21	9,61
Rentabilidad Promedio Sistema¹⁴	4,70	0,38	9,82

13 Se entiende por rentabilidad nominal de un Fondo de Pensiones en un mes, al porcentaje de variación del valor cuota al último día de ese mes, respecto del valor de la cuota al último día del mes anterior. La rentabilidad nominal para períodos superiores a un año se presenta anualizada, considerando para ello el número de días existente en el período de cálculo.

14 La rentabilidad promedio del Sistema se calcula ponderando la rentabilidad de cada Fondo de Pensiones por el valor de su Patrimonio al último día hábil del mes de junio de 2016.

Rentabilidad Nominal del Fondo Tipo B – Riesgoso | EN PORCENTAJE

Fondos de Pensiones Tipo B - Riesgoso	Julio 2016	Últimos 12 meses Ago 2015 - Jul 2016	Promedio anual últimos 36 meses Ago 2013 - Jul 2016
CAPITAL	3,67	2,11	9,17
CUPRUM	3,72	2,51	9,57
HABITAT	3,75	2,82	9,53
MODELO	3,73	2,71	9,26
PLANVITAL	3,51	1,33	8,51
PROVIDA	3,62	1,94	9,16
Rentabilidad Promedio Sistema¹⁵	3,69	2,34	9,32

Rentabilidad Nominal del Fondo Tipo C – Intermedio | EN PORCENTAJE

Fondos de Pensiones Tipo C -Intermedio	Julio 2016	Últimos 12 meses Ago 2015 - Jul 2016	Promedio anual últimos 36 meses Ago 2013 - Jul 2016
CAPITAL	2,61	3,23	9,30
CUPRUM	2,52	3,57	9,87
HABITAT	2,72	4,12	9,86
MODELO	2,50	3,70	9,16
PLANVITAL	2,37	2,67	8,61
PROVIDA	2,51	2,85	9,23
Rentabilidad Promedio Sistema¹⁵	2,58	3,40	9,51

Rentabilidad Nominal del Fondo Tipo D – Conservador | EN PORCENTAJE

Fondos de Pensiones Tipo D - Conservador	Julio 2016	Últimos 12 meses Ago 2015 - Jul 2016	Promedio anual últimos 36 meses Ago 2013 - Jul 2016
CAPITAL	1,64	4,23	8,82
CUPRUM	1,61	4,58	9,41
HABITAT	1,72	4,80	9,37
MODELO	1,41	4,69	8,89
PLANVITAL	1,46	4,04	8,54
PROVIDA	1,57	3,84	8,86
Rentabilidad Promedio Sistema¹⁵	1,63	4,30	9,05

15 La rentabilidad promedio del Sistema se calcula ponderando la rentabilidad de cada Fondo de Pensiones por el valor de su Patrimonio al último día del mes de junio de 2016.

Rentabilidad Nominal del Fondo Tipo E - Más conservador | EN PORCENTAJE

Fondos de Pensiones Tipo E - Más conservador	Julio 2016	Últimos 12 meses Ago 2015 - Jul 2016	Promedio anual últimos 36 meses Ago 2013 - Jul 2016
CAPITAL	1,00	6,11	8,39
CUPRUM	0,89	5,90	8,51
HABITAT	1,07	6,29	8,62
MODELO	0,66	5,83	8,04
PLANVITAL	0,83	5,43	7,84
PROVIDA	0,90	5,44	8,22
Rentabilidad Promedio Sistema¹⁶	0,95	5,95	8,44

¹⁶ La rentabilidad promedio del Sistema se calcula ponderando la rentabilidad de cada Fondo de Pensiones por el valor de su Patrimonio al último día del mes de junio de 2016.

4. Cartera de inversión de los Fondos de Pensiones a julio de 2016

	A		B		C		D		E		TOTAL	
	Más riesgoso		Riesgoso		Intermedio		Conservador		Más conservador			
	MM\$	% Fondo	MM\$	% Fondo	MM\$	% Fondo	MM\$	% Fondo	MM\$	% Fondo	MM\$	% Fondo
INVERSIÓN NACIONAL TOTAL	2.970.153	20,3%	6.881.529	40,8%	23.440.661	57,8%	14.327.012	73,2%	20.081.852	89,8%	67.701.207	59,5%
RENTA VARIABLE	2.466.522	16,9%	2.734.358	16,2%	4.947.029	12,2%	877.947	4,5%	254.373	1,1%	11.280.229	9,9%
Acciones	1.996.760	13,7%	2.248.400	13,3%	4.038.152	10,0%	723.385	3,7%	253.340	1,1%	9.260.037	8,1%
Fondos de Inversión, FICE y Otros	469.762	3,2%	485.958	2,9%	908.877	2,2%	154.562	0,8%	1.033	0,0%	2.020.192	1,8%
RENTA FIJA	470.546	3,2%	4.119.262	24,4%	18.413.605	45,4%	13.406.425	68,5%	19.780.101	88,5%	56.189.939	49,4%
Instrumentos Banco Central	40.022	0,3%	440.732	2,6%	1.939.266	4,8%	1.406.182	7,2%	2.396.602	10,7%	6.222.804	5,4%
Instrumentos Tesorería	59.397	0,4%	1.555.525	9,2%	7.271.251	17,9%	5.646.645	28,8%	7.103.346	31,8%	21.636.164	19,0%
Bonos de Reconocimiento y MINVU	10.588	0,1%	16.904	0,1%	57.715	0,1%	61.133	0,3%	39.623	0,2%	185.963	0,2%
Bonos de Empresas y Efectos de Comercio	151.865	1,0%	578.867	3,4%	2.992.466	7,4%	1.468.647	7,5%	1.604.979	7,2%	6.796.824	6,0%
Bonos Bancarios	121.466	0,8%	1.107.955	6,6%	4.736.564	11,7%	2.912.120	14,9%	3.935.940	17,6%	12.814.045	11,2%
Letras Hipotecarias	14.020	0,1%	57.208	0,3%	273.207	0,7%	91.220	0,5%	77.473	0,3%	513.128	0,5%
Depósitos a Plazo	50.381	0,3%	313.639	1,9%	966.248	2,4%	1.773.832	9,1%	4.609.987	20,6%	7.714.087	6,8%
Fondos Mutuos y de Inversión	7.087	0,1%	7.221	0,0%	52.234	0,1%	15.746	0,1%	8.145	0,1%	90.433	0,1%
Disponibles	15.720	0,1%	41.211	0,3%	124.654	0,3%	30.900	0,1%	4.006	0,0%	216.491	0,2%
DERIVADOS	32.052	0,2%	25.994	0,2%	63.171	0,2%	38.033	0,2%	45.877	0,2%	205.127	0,2%
OTROS NACIONALES	1.033	0,0%	1.915	0,0%	16.856	0,0%	4.607	0,0%	1.501	0,0%	25.912	0,0%
INVERSIÓN EXTRANJERA TOTAL	11.603.062	79,7%	9.985.327	59,2%	17.136.702	42,2%	5.260.541	26,8%	2.260.679	10,2%	46.246.311	40,5%
RENTA VARIABLE	8.836.398	60,7%	6.823.927	40,5%	9.066.722	22,3%	1.864.095	9,5%	326.495	1,5%	26.917.637	23,6%
Fondos Mutuos	6.771.398	46,5%	4.935.932	29,3%	6.746.834	16,6%	1.348.163	6,9%	0	0,0%	19.802.327	17,4%
Otros	2.065.000	14,2%	1.887.995	11,2%	2.319.888	5,7%	515.932	2,6%	326.495	1,5%	7.115.310	6,2%
RENTA FIJA	2.772.655	19,0%	3.153.917	18,7%	8.035.026	19,8%	3.380.635	17,2%	1.922.974	8,6%	19.265.207	16,9%
DERIVADOS	-6.045	-0,0%	7.420	0,0%	34.676	0,1%	15.653	0,1%	11.149	0,1%	62.853	0,0%
OTROS EXTRANJEROS	54	0,0%	63	0,0%	278	0,0%	158	0,0%	61	0,0%	614	0,0%
TOTAL ACTIVOS	14.573.215	100%	16.866.856	100%	40.577.363	100%	19.587.553	100%	22.342.531	100%	113.947.518	100%
SUB TOTAL RENTA VARIABLE	11.302.920	77,6%	9.558.285	56,7%	14.013.751	34,5%	2.742.042	14,0%	580.868	2,6%	38.197.866	33,5%
SUB TOTAL RENTA FIJA	3.243.201	22,2%	7.273.179	43,1%	26.448.631	65,2%	16.787.060	85,7%	21.703.075	97,1%	75.455.146	66,2%
SUB TOTAL DERIVADOS	26.007	0,2%	33.414	0,2%	97.847	0,3%	53.686	0,3%	57.026	0,3%	267.980	0,3%
SUB TOTAL OTROS	1.087	0,0%	1.978	0,0%	17.134	0,0%	4.765	0,0%	1.562	0,0%	26.526	0,0%
TOTAL ACTIVOS	14.573.215	100%	16.866.856	100%	40.577.363	100%	19.587.553	100%	22.342.531	100%	113.947.518	100%

Nota 1: La inversión en instrumentos de renta fija y renta variable no incorpora las operaciones de cobertura de moneda extranjera, las cuales se presentan en forma separada en el ítem Derivados

5. Distribución sectorial de las inversiones en acciones nacionales

Al 31 de julio de 2016 el Sistema de Fondos de Pensiones mantenía inversiones en acciones de sociedades anónimas nacionales por un monto de \$9.260.037 millones, equivalente a 8,1% del valor total de los activos del Sistema. La inversión en este tipo de instrumentos al 31 de julio de 2015 alcanzaba a \$8.242.632 millones, registrándose un aumento nominal de 12,3% (7,8% real) en los últimos doce meses. En los cuadros siguientes se presenta la inversión por Tipo de Fondo de Pensiones, el porcentaje que representan estos instrumentos respecto del total de activos de cada Tipo de Fondo y la evolución de la inversión en acciones por sector económico.

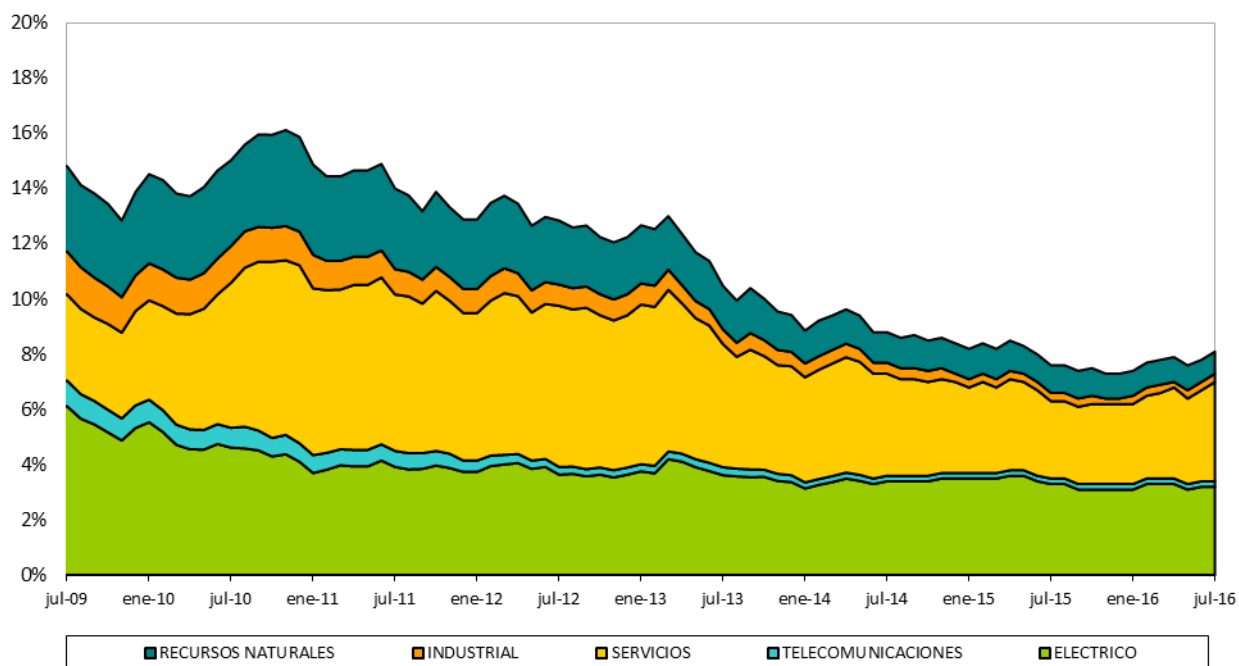
Inversión en Acciones Nacionales

EN MILLONES DE PESOS, AL 31 DE JULIO DE 2016

SECTOR ECONÓMICO	A Más Riesgoso	B Riesgoso	C Intermedio	D Conservador	E Más conservador	TOTAL SISTEMA	% VALOR TOTAL FONDOS DE PENSIONES
ELÉCTRICO	822.857	845.929	1.708.820	191.087	37.543	3.606.235	3,2%
TELECOMUNICACIONES	60.296	92.220	80.625	35.408	15.940	284.489	0,2%
SERVICIOS	884.181	1.017.911	1.615.173	418.894	175.951	4.112.111	3,6%
INDUSTRIAL	53.801	78.966	166.484	24.889	10.531	334.671	0,3%
RECURSOS NATURALES	175.625	213.374	467.050	53.107	13.375	922.531	0,8%
TOTAL SISTEMA	1.996.760	2.248.400	4.038.152	723.385	253.340	9.260.037	8,1%
% DE CADA FONDO	13,7%	13,3%	10,0%	3,7%	1,1%	8,1%	

Inversión en Acciones Nacionales por Sector Económico

PORCENTAJE DEL VALOR DE LOS FONDOS DE PENSIONES



6. Inversión de los Fondos de Pensiones en el extranjero

Al 31 de julio de 2016, el Sistema de Fondos de Pensiones mantenía inversiones en instrumentos extranjeros por un monto de \$ 46.246.311 millones, equivalente a 40,5% del valor total de los activos del Sistema. Al 31 de julio de 2015, la inversión en este tipo de instrumentos alcanzaba a \$50.039.467 millones, lo que significa una disminución nominal de 7,6% (-11,3% real) en los últimos doce meses. En los cuadros siguientes se presenta la inversión en el extranjero por Tipo de Fondo de Pensiones, el porcentaje que representan estas inversiones respecto del total de activos de cada Tipo de Fondo y la distribución geográfica de las inversiones en el exterior.

Inversión de los Fondos de Pensiones en el Extranjero

EN MILLONES DE PESOS Y PORCENTAJE DE LA INVERSIÓN EXTRANJERA, AL 31 DE JULIO DE 2016

Instrumento	A	B	C	D	E	TOTAL	
	Más riesgoso	Riesgoso	Intermedio	Conservador	Más conservador	MM\$	% Inv. Ext.
	MM\$	MM\$	MM\$	MM\$	MM\$	MM\$	
Cuotas Fondos Mutuos	6.771.398	4.935.932	6.746.834	1.348.163	0	19.802.327	42,8%
Títulos de Índices Accionarios	1.439.906	1.406.868	1.382.936	257.136	325.668	4.812.514	10,4%
Cuotas Fondos Inversión Nacionales	616.440	473.431	920.612	255.820	0	2.266.303	4,9%
Cuotas Fondos Mutuos Nacionales	0	0	0	0	0	0	0,0%
Acciones Extranjeras y ADR	7.177	7.573	16.340	2.976	827	34.893	0,1%
Fondos de Inversión Extranjeros	1.477	123	0	0	0	1.600	0,0%
Subtotal Renta Variable	8.836.398	6.823.927	9.066.722	1.864.095	326.495	26.917.637	58,2%
Cuotas Fondos Mutuos	2.146.344	2.441.823	5.746.511	2.419.966	486.767	13.241.411	28,6%
Cuotas Fondos Inversión Nacionales	54.371	55.730	229.758	78.066	0	417.925	0,9%
Bonos de Empresas	7.320	14.400	42.475	25.179	23.383	112.757	0,3%
Cuotas Fondos Mutuos Nacionales	3.725	23.931	75.896	22.704	38.574	164.830	0,4%
Bonos de Gobierno	507.541	571.016	1.820.339	765.543	1.202.329	4.866.768	10,5%
Bonos Bancos Internacionales	0	0	0	0	0	0	0,0%
Bonos Bancos Extranjeros	0	0	17.267	11.417	11.558	40.242	0,1%
Títulos de Índices Renta Fija	25.080	17.876	44.768	21.301	47.236	156.261	0,3%
Disponible	28.274	29.141	58.012	36.459	113.127	265.013	0,6%
Subtotal Renta Fija	2.772.655	3.153.917	8.035.026	3.380.635	1.922.974	19.265.207	41,7%
Subtotal Otros	-5.991	7.483	34.954	15.811	11.210	63.467	0,1%
Total General	11.603.062	9.985.327	17.136.702	5.260.541	2.260.679	46.246.311	100%

A continuación se presenta la distribución geográfica de inversiones en el extranjero al 31 de julio de 2016.

Inversión Extranjera por Zona Geográfica

PORCENTAJE DE LA INVERSIÓN EN EL EXTRANJERO, AL 31 DE JULIO DE 2016

Zona Geográfica	A Más riesgoso	B Riesgoso	C Intermedio	D Conservador	E Más conservador	TOTAL
NORTEAMERICA	40,8%	37,7%	33,3%	31,6%	58,1%	37,1%
EUROPA	17,5%	18,9%	22,7%	27,6%	13,1%	20,7%
ASIA PACIFICO DESARROLLADA	15,1%	14,0%	13,5%	12,4%	3,4%	13,4%
Subtotal Desarrollada	73,4%	70,6%	69,5%	71,6%	74,6%	71,2%
ASIA EMERGENTE	17,8%	17,6%	13,3%	6,0%	0,6%	13,9%
LATINOAMERICA	4,5%	6,2%	9,6%	13,9%	23,1%	8,8%
EUROPA EMERGENTE	0,9%	1,3%	2,2%	2,8%	0,2%	1,6%
MEDIO ORIENTE-AFRICA	0,6%	0,6%	0,8%	1,0%	0,2%	0,7%
Subtotal Emergente	23,8%	25,7%	25,9%	23,7%	24,1%	25,0%
Subtotal Otros	2,8%	3,7%	4,6%	4,7%	1,3%	3,8%
Total General	100%	100%	100%	100%	100%	100%

Evolución de Inversión en el Extranjero por Región Geográfica

PORCENTAJE DEL VALOR DE LOS FONDOS DE PENSIONES, AL 31 DE JULIO DE 2016

