

# Ficha Estadística Previsional

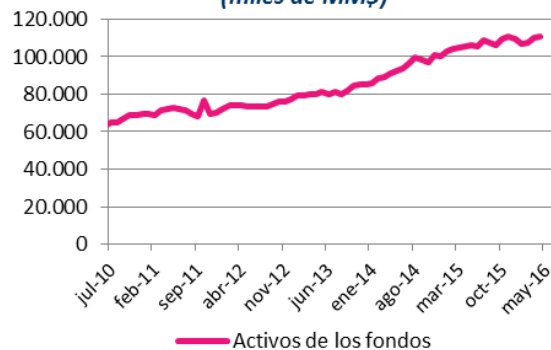
N°43-Junio 2016

## Información General Fondos de Pensiones (al 31 de Mayo 2016)

### Valor de los fondos de pensiones

Total Fondos de pensiones (MM US\$)	163.231
Total Fondos de pensiones (MM \$)	112.673.743
Variación real 12 meses (%)	1,8%
Proporción del PIB (%)	70,6%
Distribución activos por fondo:	
A: 13,5%, B: 15,2%, C: 36,2% D: 17,1% E: 18%	

**Evolución Valor de los Fondos**  
(miles de MM\$)



### Rentabilidad Real Fondos (%)

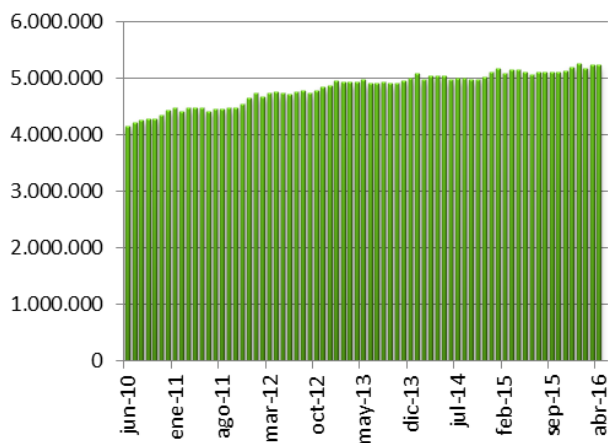
	A	B	C	D	E
<b>May 2016</b>	2,45	1,78	1,23	0,67	0,13
<b>Jun 2015 a May 2016</b> (ult. 12 meses)	-2,72	-1,52	0,00	1,37	2,43
<b>Jun 2013 a May 2016</b> (ult. 36 meses, prom. anual)	4,31	3,86	4,46	4,45	4,04
<b>Sep 2002 a May 2016</b> (prom. anual)	6,39	5,41	5,07	4,65	3,96

## Afiliados y Cotizantes (al 30 de Abril 2016)

### Estadísticas Generales

N° Afiliados Totales	10.073.696
Variación afiliados 12m	2,2%
N° Cotizantes Totales del mes	5.223.261
Variación cotizantes 12m	1,6%
Ingreso Promedio cotizantes (\$)	709.244
Ingreso Promedio cot. Hombre (\$)	753.371
Ingreso Promedio cot. Mujer (\$)	647.797
Variación Real Ing. Promedio 12m	2,1%

**Evolución Número de Cotizantes (N°)**



- Del total de cotizantes, un 97,4% es trabajador dependiente.
- Un 56,6% del total de cuentas está asignada a la estrategia de inversión por defecto.
- El promedio de densidad de cotizaciones a abril fue de 52,7%.

Trasposos entre Fondos (N° cuentas obligatorias), Abr 2016						
Fondo de destino						
	N° Trasposos	A	B	C	D	E
Fondo de Origen	A 13.064		8,6%	26,9%	10,9%	53,6%
	B 15.521	10,3%		31,9%	11,7%	46,1%
	C 9.472	10,4%	8,0%		14,7%	66,9%
	D 3.382	12,1%	7,3%	23,1%		57,5%
	E 9.354	43,4%	11,7%	36,3%	8,6%	

Trasposos Netos (Abr 2016)			
Por fondo (cuenta obligatoria)			
	Variación (N° cuentas)	Variación (MM\$)	Variación (% fondo)
A	-6.001	-85.101	-0,57%
B	-12.303	-120.405	-0,72%
C	3.164	-16.499	-0,04%
D	2.050	14.287	0,08%
E	13.090	207.718	1,12%

Cuentas APV en AFP (Cuentas de cotización voluntaria, Abr 2016)			
N° de cuentas vigentes		987.264	Saldo acumulado MM\$ 1.775.469
Variación 12m		10,5%	Variación real 12m 1,3%
Relación ingresos/Egresos del mes		1,9	Relación ingresos/Egresos ult. 12m 2,0
% depósitos Letra a) Art. 20L		61,8%	Número depósitos en el mes 200.540
acogidos a Letra b) Art. 20L		38,2%	Monto promedio depósitos del mes \$ 89.473

- Saldo total de APV en AFP respecto al total de APV en todas las instituciones (a dic. 2015): 52,9%
- Porcentaje del saldo total de APV en AFP acogido al régimen tributario letra a) Art. 20L (a abr. 2016): 13,7%

### Información por AFP

	Participación Activos Administrados (May 16)	Participación N° Afiliados (Abr 16)	Variación Anual Neta N° Afiliados <sup>(1)</sup> (May 15- Abr 16)	Trasposos netos de Cuentas Individuales <sup>(2)</sup> (Abr 16)	Ingreso Imponible Promedio Cotizantes (Abr 16)
CAPITAL	19,7%	17,3%	-50.474	-1.959	735.116
CUPRUM	21,2%	6,4%	58	928	1.324.169
HABITAT	26,4%	20,3%	-22.080	367	784.032
MODELO	2,4%	14,7%	9.592	423	554.526
PLANVITAL	3,0%	9,3%	338.177	1.628	503.038
PROVIDA	27,3%	32,0%	-59.410	-1.387	588.392
<b>TOTAL</b>	<b>100,0%</b>	<b>100,0%</b>	<b>215.863</b>	<b>0</b>	<b>709.244</b>

(1) Corresponde al cambio en el número de afiliados de la AFP producto de incorporaciones menos retiros, pensionados y fallecidos.

(2) Corresponde a cambios voluntarios de cuentas obligatorias entre AFP en términos netos (entradas menos salidas de cuentas por AFP).

- El número de afiliados incorporados al Sistema durante abril de 2016, alcanzó a 7.828 personas.
- El número de cuentas traspasadas entre AFP, en abril de 2016 fue de 47.075.

	Comisión mensual por depósito de cotizaciones (May 16)	Rentabilidad real de los Fondos promedio anual últimos 36 meses (%) (Jun 2013 - May 2016)				
		A	B	C	D	E
CAPITAL	1,44%	4,03	3,61	4,16	4,14	3,95
CUPRUM	1,48%	4,57	4,12	4,80	4,80	4,13
HABITAT	1,27%	4,46	4,07	4,72	4,70	4,16
MODELO	0,77%	4,35	3,84	4,19	4,39	3,69
PLANVITAL	0,47%	3,74	3,31	3,73	4,05	3,50
PROVIDA	1,54%	4,14	3,75	4,29	4,33	3,94
<b>PROMEDIO</b>	<b>1,39%<sup>(1)</sup></b>	<b>4,31</b>	<b>3,86</b>	<b>4,46</b>	<b>4,45</b>	<b>4,04</b>

(1) Promedio ponderado por el valor de los activos de los Fondos de Pensiones.

**Pensiones Pagadas, incluye sólo componente autofinanciado**

Sistema/ Entidad	Modalidad de Pensión	N° y monto Promedio	Por tipo de Pensión (Al 30 de abril de 2016)				TOTAL
			Vejez	Vejez Anticipada	Invalidez	Sobrevivencia	
AFP y Cías. de Seguro	Retiro Programado	N° Pensiones	336.424	24.066	73.946	123.265	557.701
		Monto	\$ 118.889	\$ 407.288	\$ 119.280	\$ 103.668	\$ 128.022
	Renta Temporal	N° Pensiones	20.600	2.029	5.135	530	28.294
		Monto	\$ 514.978	\$ 878.615	\$ 653.569	\$ 397.482	\$ 564.006
	Renta Vitalicia	N° Pensiones	156.301	210.466	39.758	114.532	521.057
		Monto	\$ 294.163	\$ 290.073	\$ 332.661	\$ 172.452	\$ 268.696
<b>TOTAL</b>	N° Pensiones	513.325	236.561	122.733	247.597	1.120.216	
	Monto	\$ 188.153	\$ 307.046	\$ 216.425	\$ 138.393	\$ 205.359	
IPS (Sistema Antiguo)	N° Pensiones	305.587	28.791	92.990	241.602	668.970	
	Monto	\$ 223.036	\$ 419.800	\$ 215.999	\$ 149.241	\$ 203.875	

Fuente: Elaboración propia a partir de la información de las Bases de Datos disponibles en esta Superintendencia al mes de abril de 2016.

(1) Pensión promedio no incluye monto APS. No incluye pensiones Ley 16.744, leyes especiales y 165.925 pensiones que se financian en un 100% con APS.

(2) El N° Total de Pensiones (1.120.216) incluye además 13.164 pensiones pagadas de acuerdo a la modalidad "cubiertas por el seguro" existente antes de las modificaciones introducidas al D.L. 3.500 por la Ley N° 18.600 del 29.08.1987, las cuales están distribuidas en las categorías Invalidez (3.894) y Supervivencia (9.270).

(3) Las pensiones de supervivencia en Renta Vitalicia, no incluyen pensiones de orfandad de los menores de 18 años.

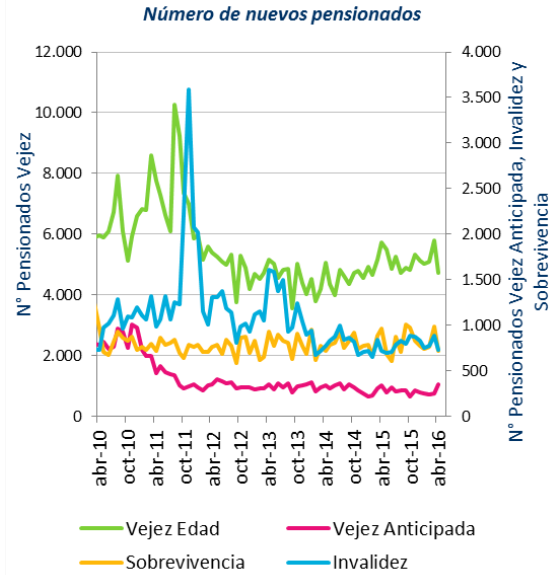
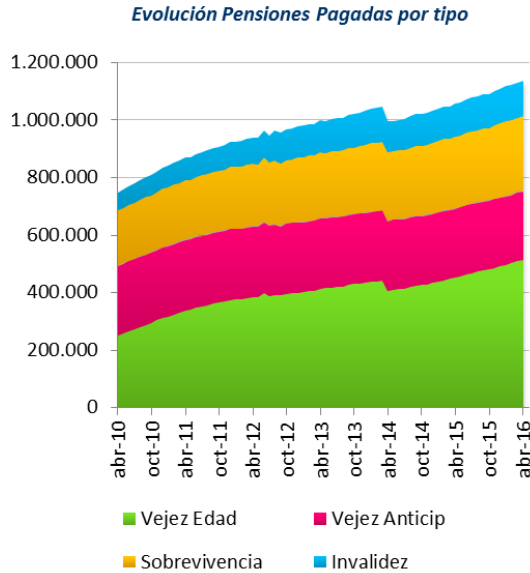
**Pensiones Pagadas, incluye componente autofinanciado y Aporte Previsional Solidario (APS)**

Sistema/ Entidad	Modalidad de Pensión	N° y monto promedio (con APS)	Por tipo de Pensión (Al 30 de abril de 2016)				TOTAL
			Vejez	Vejez Anticipada	Invalidez	Sobrevivencia	
AFP y Cías. de Seguro	Retiro Programado	N° Pensiones	336.424	24.066	73.946	123.265	557.701
		Monto	\$ 139.518	\$ 415.884	\$ 142.698	\$ 103.676	\$ 143.944
	Renta Temporal	N° Pensiones	20.600	2.029	5.135	530	28.294
		Monto	\$ 516.160	\$ 878.727	\$ 653.809	\$ 397.482	\$ 564.919
	Renta Vitalicia	N° Pensiones	156.301	210.466	39.758	114.532	521.057
		Monto	\$ 304.432	\$ 305.434	\$ 337.125	\$ 182.776	\$ 280.590
<b>TOTAL(1)</b>	N° Pensiones	513.325	236.561	122.733	247.597	1.120.216	
	Monto	\$ 204.847	\$ 321.588	\$ 232.291	\$ 143.173	\$ 218.875	
IPS (Sistema Antiguo)	N° Pensiones	305.587	28.791	92.990	241.602	668.970	
	Monto	\$ 247.349	\$ 426.629	\$ 241.969	\$ 188.994	\$ 233.242	

Fuente: Elaboración propia en base a la información de las Bases de Datos disponibles en esta Superintendencia al mes de abril de 2016.

(1) Para pensionados con pensiones de vejez y supervivencia simultáneas, se suma APS al valor de la pensión de vejez. No incluye 165.925 pensiones que en su totalidad se financian con APS.

(2) En caso que el pensionado reciba dos pensiones en distintas instituciones, se suma el valor del APS en la institución pagadora de APS.



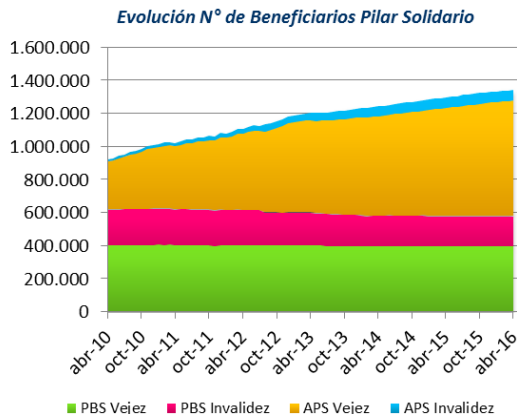
**Caracterización Pilar Solidario y otros Aportes del Estado (al 30 de Abril 2016)**

**Número de solicitudes, beneficiarios y beneficio promedio del mes de PBS y APS**

		N° Solicitudes	N° Beneficiarios	Beneficio Promedio (\$)	Pensión final (\$)
<b>PBS Vejez</b>	Hombres	500	109.202	90.596	90.596
	Mujeres	1.716	290.006	90.609	90.609
	<b>TOTAL</b>	<b>2.216</b>	<b>399.208</b>	<b>90.605</b>	<b>90.605</b>
<b>PBS Invalidez</b>	Hombres	401	75.254	92.657	92.657
	Mujeres	963	105.346	93.186	93.186
	<b>TOTAL</b>	<b>1.364</b>	<b>180.600</b>	<b>92.966</b>	<b>92.966</b>
<b>APS Vejez</b>	Hombres	2.918	293.491	56.203	170.725
	Mujeres	3.579	405.007	56.159	168.784
	<b>TOTAL</b>	<b>6.497</b>	<b>698.498</b>	<b>56.178</b>	<b>169.600</b>
<b>APS Invalidez</b>	Hombres	177	29.521	84.577	90.926
	Mujeres	196	35.542	86.731	90.271
	<b>TOTAL</b>	<b>373</b>	<b>65.063</b>	<b>85.754</b>	<b>90.568</b>

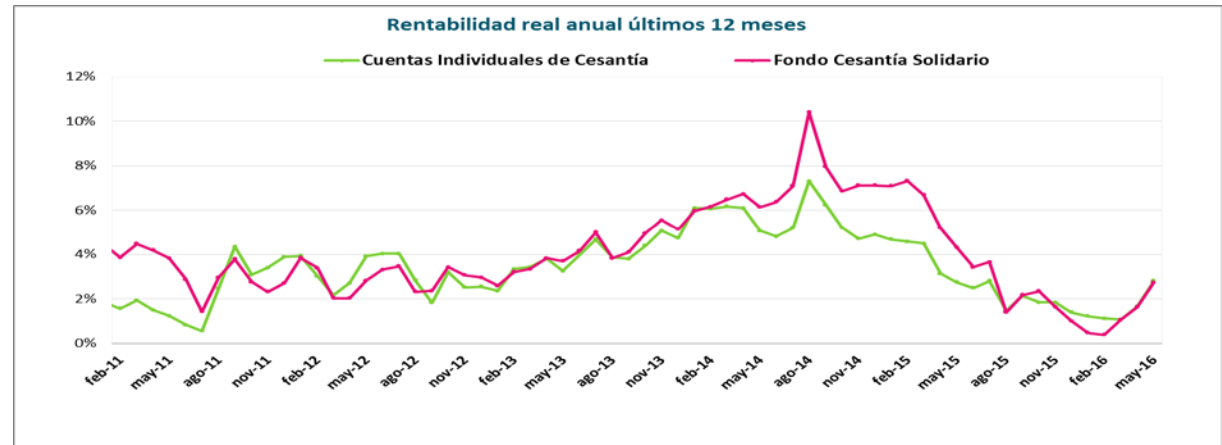
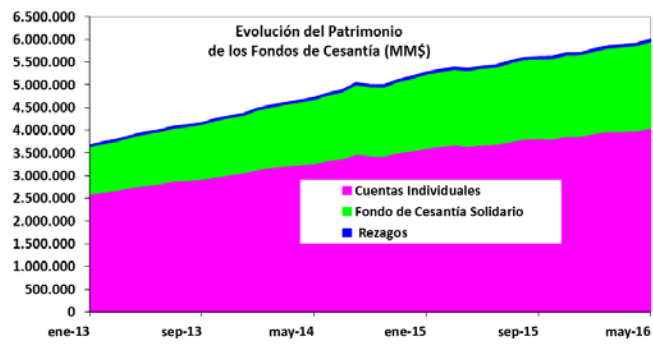
La pensión final corresponde a la suma del valor del APS más cualquier otra pensión recibida como causante o como beneficiario, incluidas leyes especiales tales como exonerados, a excepción de las correspondientes a Ley 16.744 de Acc. del Trabajo y Enfermedades Profes.

- Número de pagos efectuados a beneficiarias de Bono por hijo en abril 2016: **134.418**
- Número de Pensiones Mínimas Garantizadas por el Estado pagadas en abril 2016: **101.153**
- Gasto promedio mensual últimos 12 meses PBS y APS: **MM\$ 95.979**



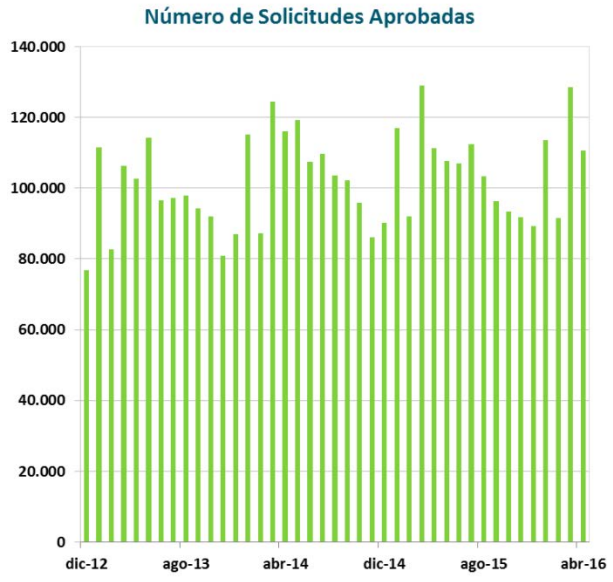
**Información General Fondos de Cesantía (al 31 de Mayo 2016)**

Fondos de Cesantía	
Total Fondos de Cesantía (MM\$)	6.004.425
Proporción del PIB (%)	3,8%
Variación real 12 meses (%)	11,0%
Relación egresos/aportes FCS	35,0%
Relación egresos/aportes CIC	44,1%
Rentabilidad real del mes CIC	0,56%
Rentabilidad real del mes FCS	0,42%



**Afiliados, Cotizantes y Beneficiarios del Seguro de Cesantía (al 30 de Abril de 2016)**

	Estadísticas Generales	
	Plazo Indefinido	Plazo Fijo/OF
Afiliados	8.804.577	
Var. Afiliados 12 meses	4,2%	
Cotizantes	3.109.602	1.300.165
Var. Cotizantes 12 meses	3,6%	-0,7%
Rem. Imponible Cotizantes (\$)	806.962	442.465
Solicitudes aprobadas del mes	54.892	55.627
Derecho al FCS	22.437	10.104
Opta al FCS	12.979	3.436
Var. Solicitudes 12 meses	6,8%	-7,1%
N° Beneficiarios del mes	93.748	65.963
Con financiamiento FCS	4.125*	
Beneficio promedio en el mes (\$)	390.017	206.933



Nota: La información sobre Afiliados, Cotizantes y Remuneración Imponible Corresponde a Marzo de 2016.

\* El último día del mes de abril fue un día no hábil, por lo tanto los pagos se realizan al primer día hábil del mes siguiente.