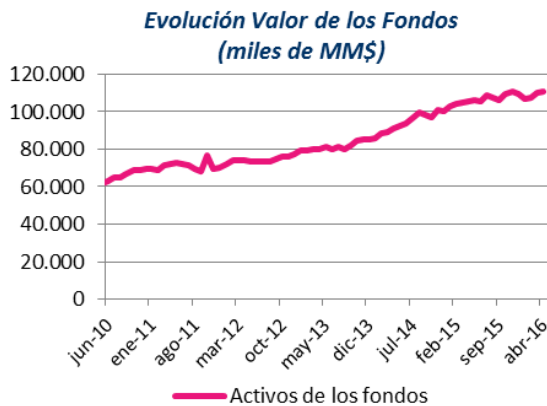


Ficha Estadística Previsional

N°42-Mayo 2016

Información General Fondos de Pensiones (al 30 de Abril 2016)

Valor de los fondos de pensiones	
Total Fondos de pensiones (MM US\$)	167.040
Total Fondos de pensiones (MM \$)	110.814.079
Variación real 12 meses (%)	0,3%
Proporción del PIB (%)	70,5%
Distribución activos por fondo: A: 13,6%, B: 15,3%, C: 37% D: 17,2% E: 16,9%	

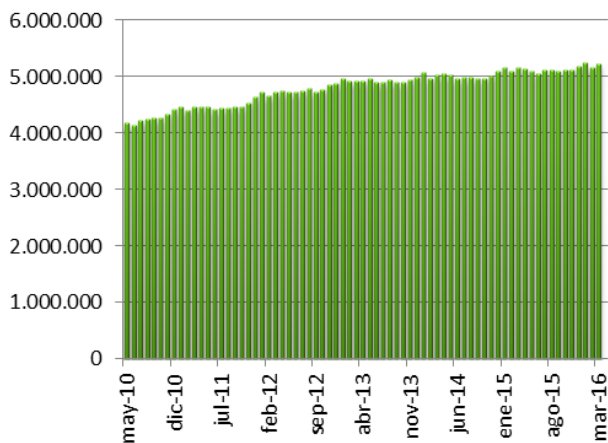


	Rentabilidad Real Fondos (%)				
	A	B	C	D	E
Abr 2016	-0,05	0,04	0,03	-0,04	-0,12
May 2015 a Abr 2016 (ult. 12 meses)	-4,84	-3,34	-1,55	0,25	1,42
May 2013 a Abr 2016 (ult. 36 meses, prom. anual)	4,30	3,78	4,48	4,54	4,18
Sep 2002 a Abr 2016 (prom. anual)	6,24	5,30	5,01	4,63	3,97

Afiliados y Cotizantes (al 31 de Marzo 2016)

Estadísticas Generales	
N° Afiliados Totales	10.056.123
Variación afiliados 12m	2,2%
N° Cotizantes Totales del mes	5.240.726
Variación cotizantes 12m	1,6%
Ingreso Promedio cotizantes (\$)	687.718
Ingreso Promedio cot. Hombre (\$)	735.026
Ingreso Promedio cot. Mujer (\$)	621.907
Variación Real Ing. Promedio 12m	1,2%

Evolución Número de Cotizantes (N°)



- Del total de cotizantes, un 97,3% es trabajador dependiente.
- Un 56,5% del total de cuentas está asignada a la estrategia de inversión por defecto.
- El promedio de densidad de cotizaciones a marzo fue de 52,9%.

Trasposos entre Fondos (N° cuentas obligatorias), Mar 2016							Trasposos Netos (Mar 2016)			
Fondo de destino							Por fondo (cuenta obligatoria)			
	N° Trasposos	A	B	C	D	E	Variación (N° cuentas)	Variación (MM\$)	Variación (% fondo)	
Fondo de Origen	A	21.455	5,1%	24,1%	11,3%	59,5%	A	-13.941	-196.662	-1,32%
	B	20.195	6,1%		24,3%	13,6%	B	-17.301	-187.859	-1,13%
	C	12.879	6,0%	4,3%		14,4%	C	9.546	1.313	0,00%
	D	4.468	9,3%	5,1%	18,1%		D	3.356	20.691	0,11%
	E	18.441	27,6%	5,5%	62,6%	4,2%	E	18.340	362.518	1,97%

Cuentas APV en AFP (Cuentas de cotización voluntaria, Mar 2016)				
N° de cuentas vigentes		980.876	Saldo acumulado MM\$	1.767.858
Variación 12m		10,5%	Variación real 12m	2,0%
Relación ingresos/Egresos del mes		1,7	Relación ingresos/Egresos ult. 12m	2,1
% depósitos Letra a) Art. 20L		62,4%	Número depósitos en el mes	221.309
acogidos a Letra b) Art. 20L		37,6%	Monto promedio depósitos del mes \$	82.516

- Saldo total de APV en AFP respecto al total de APV en todas las instituciones (a dic. 2015): 52,9%
- Porcentaje del saldo total de APV en AFP acogido al régimen tributario letra a) Art. 20L (a mar. 2016): 13,6%

Información por AFP

	Participación Activos Administrados (Abr 16)	Participación N° Afiliados (Mar 16)	Variación Anual Neta N° Afiliados ⁽¹⁾ (Abr 15- Mar 16)	Trasposos netos de Cuentas Individuales ⁽²⁾ (Mar 16)	Ingreso Imponible Promedio Cotizantes (Mar 16)
CAPITAL	19,8%	17,4%	-51.169	-1.299	714.245
CUPRUM	21,2%	6,4%	860	340	1.288.977
HABITAT	26,3%	20,4%	-21.318	1.387	762.093
MODELO	2,4%	14,7%	6.905	523	533.270
PLANVITAL	3,0%	9,0%	340.318	2.421	479.258
PROVIDA	27,3%	32,1%	-59.093	-3.372	573.010
TOTAL	100,0%	100,0%	216.503	0	687.718

(1) Corresponde al cambio en el número de afiliados de la AFP producto de incorporaciones menos retiros, pensionados y fallecidos.

(2) Corresponde a cambios voluntarios de cuentas obligatorias entre AFP en términos netos (entradas menos salidas de cuentas por AFP).

- El número de afiliados incorporados al Sistema durante marzo de 2016, alcanzó a 8.129 personas.
- El número de cuentas traspasadas entre AFP, en marzo de 2016 fue de 41.514.

	Comisión mensual por depósito de cotizaciones (Abr 16)	Rentabilidad real de los Fondos promedio anual últimos 36 meses (%) (May 2013 - Abr 2016)				
		A	B	C	D	E
CAPITAL	1,44%	4,12	3,59	4,20	4,27	4,11
CUPRUM	1,48%	4,55	4,00	4,85	4,87	4,25
HABITAT	1,27%	4,42	3,99	4,72	4,76	4,26
MODELO	0,77%	4,34	3,69	4,06	4,34	3,70
PLANVITAL	0,47%	3,85	3,29	3,73	4,12	3,63
PROVIDA	1,54%	4,09	3,65	4,31	4,43	4,16
PROMEDIO	1,39%⁽¹⁾	4,30	3,78	4,48	4,54	4,18

(1) Promedio ponderado por el valor de los activos de los Fondos de Pensiones.

Pensiones Pagadas, incluye sólo componente autofinanciado

Sistema/ Entidad	Modalidad de Pensión	N° y monto Promedio	Por tipo de Pensión (Al 31 de marzo de 2016)				TOTAL
			Vejez	Vejez Anticipada	Invalidez	Sobrevivencia	
AFP y Cías. de Seguro	Retiro Programado	N° Pensiones	334.106	24.048	73.811	121.932	553.897
		Monto	\$ 117.964	\$ 404.743	\$ 118.756	\$ 103.352	\$ 127.304
	Renta Temporal	N° Pensiones	20.498	2.023	5.046	522	28.089
		Monto	\$ 512.385	\$ 864.442	\$ 653.250	\$ 412.683	\$ 561.193
	Renta Vitalicia	N° Pensiones	154.362	210.542	39.497	114.763	519.164
		Monto	\$ 293.000	\$ 288.598	\$ 331.383	\$ 172.452	\$ 267.487
TOTAL	N° Pensiones	508.966	236.613	122.259	246.509	1.114.347	
	Monto	\$ 186.935	\$ 305.326	\$ 215.215	\$ 138.456	\$ 204.452	
IPS (Sistema Antiguo)	N° Pensiones	305.744	29.010	93.246	241.616	669.616	
	Monto	\$ 222.862	\$ 419.414	\$ 215.972	\$ 149.260	\$ 203.860	

Fuente: Elaboración propia a partir de la información de las Bases de Datos disponibles en esta Superintendencia al mes de marzo de 2016.

(1) Pensión promedio no incluye monto APS. No incluye pensiones Ley 16.744, leyes especiales y 164.886 pensiones que se financian en un 100% con APS.

(2) El N° Total de Pensiones (1.114.347) incluye además 13.197 pensiones pagadas de acuerdo a la modalidad "cubiertas por el seguro" existente antes de las modificaciones introducidas al D.L. 3.500 por la Ley N° 18.600 del 29.08.1987, las cuales están distribuidas en las categorías Invalidez (3.905) y Supervivencia (9.292).

(3) Las pensiones de supervivencia en Renta Vitalicia, no incluyen pensiones de orfandad de los menores de 18 años.

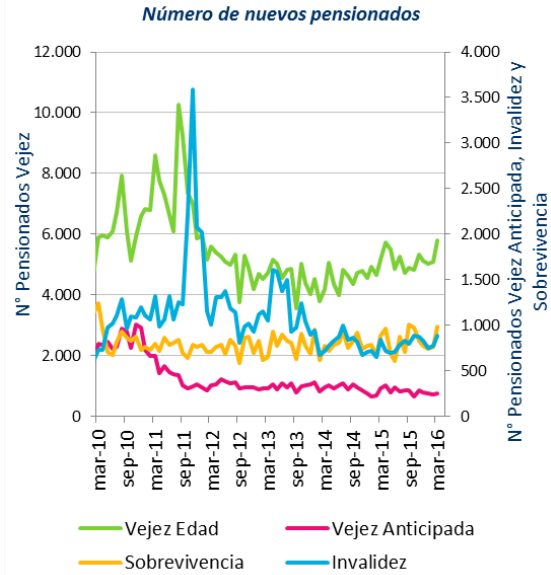
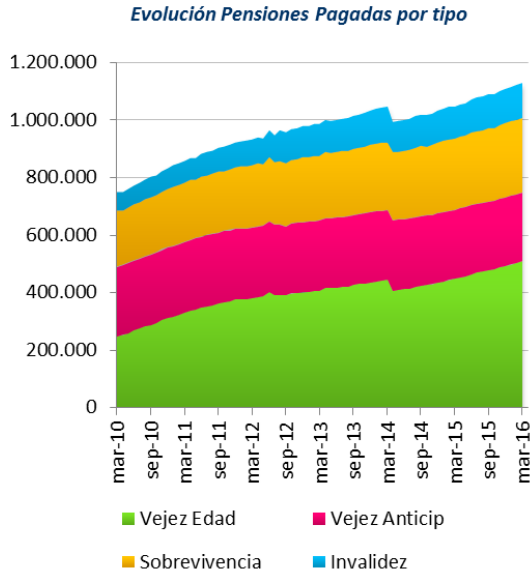
Pensiones Pagadas, incluye componente autofinanciado y Aporte Previsional Solidario (APS)

Sistema/ Entidad	Modalidad de Pensión	N° y monto promedio (con APS)	Por tipo de Pensión (Al 31 de marzo de 2016)				TOTAL
			Vejez	Vejez Anticipada	Invalidez	Sobrevivencia	
AFP y Cías. de Seguro	Retiro Programado	N° Pensiones	334.106	24.048	73.811	121.932	553.897
		Monto	\$ 138.458	\$ 413.306	\$ 141.960	\$ 103.396	\$ 143.139
	Renta Temporal	N° Pensiones	20.498	2.023	5.046	522	28.089
		Monto	\$ 513.597	\$ 864.558	\$ 653.458	\$ 412.683	\$ 562.123
	Renta Vitalicia	N° Pensiones	154.362	210.542	39.497	114.763	519.164
		Monto	\$ 303.279	\$ 303.928	\$ 335.852	\$ 181.212	\$ 279.037
TOTAL(1)	N° Pensiones	508.966	236.613	122.259	246.509	1.114.347	
	Monto	\$ 203.554	\$ 319.838	\$ 230.976	\$ 142.557	\$ 217.760	
IPS (Sistema Antiguo)	N° Pensiones	305.744	29.010	93.246	241.616	669.616	
	Monto	\$ 247.152	\$ 426.238	\$ 241.879	\$ 189.626	\$ 233.419	

Fuente: Elaboración propia en base a la información de las Bases de Datos disponibles en esta Superintendencia al mes de marzo de 2016.

(1) Para pensionados con pensiones de vejez y supervivencia simultáneas, se suma APS al valor de la pensión de vejez. No incluye 164.886 pensiones que en su totalidad se financian con APS.

(2) En caso que el pensionado reciba dos pensiones en distintas instituciones, se suma el valor del APS en la institución pagadora de APS.



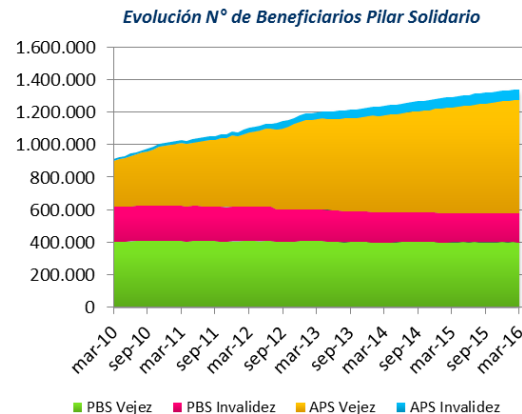
Caracterización Pilar Solidario y otros Aportes del Estado (al 31 de Marzo 2016)

Número de solicitudes, beneficiarios y beneficio promedio del mes de PBS y APS

		N° Solicitudes	N° Beneficiarios	Beneficio Promedio (\$)	Pensión final (\$)
PBS Vejez	Hombres	528	109.195	90.229	90.229
	Mujeres	1.995	289.522	90.114	90.114
	TOTAL	2.523	398.717	90.145	90.145
PBS Invalidez	Hombres	421	74.986	91.303	91.303
	Mujeres	1.024	105.070	92.291	92.291
	TOTAL	1.445	180.056	91.880	91.880
APS Vejez	Hombres	2.939	292.122	55.979	170.394
	Mujeres	3.699	402.760	56.165	168.938
	TOTAL	6.638	694.882	56.087	169.550
APS Invalidez	Hombres	148	29.505	83.935	89.753
	Mujeres	213	35.532	86.029	89.226
	TOTAL	361	65.037	85.079	89.465

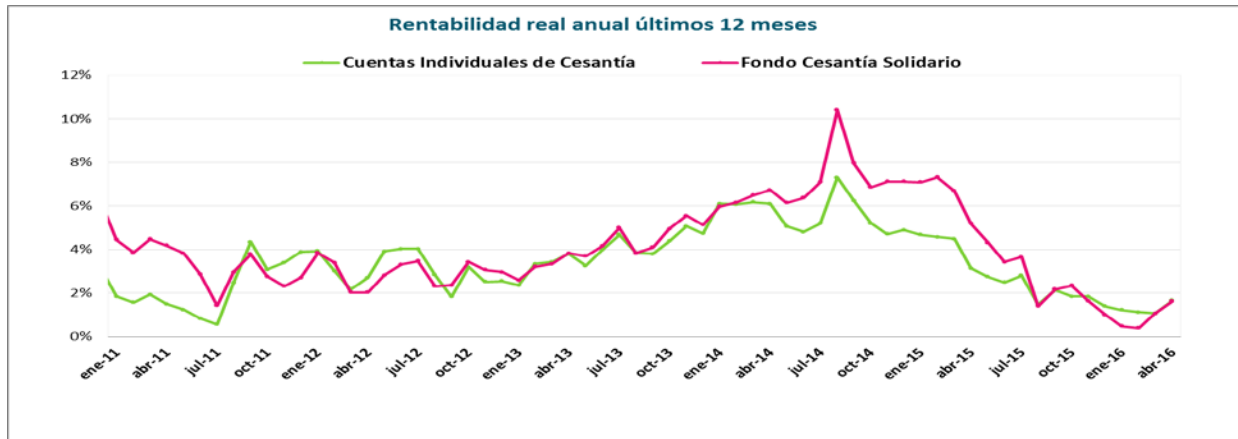
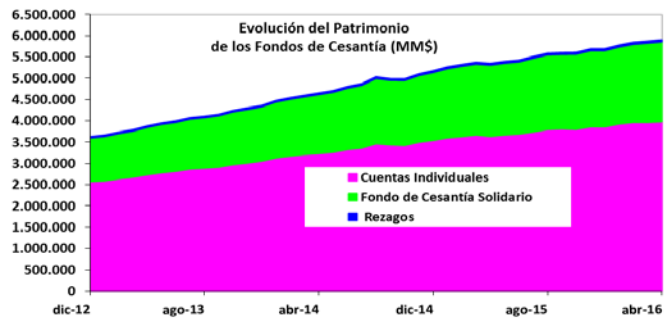
La pensión final corresponde a la suma del valor del APS más cualquier otra pensión recibida como causante o como beneficiario, incluidas leyes especiales tales como exonerados, a excepción de las correspondientes a Ley 16.744 de Acc. del Trabajo y Enfermedades Profes.

- Número de pagos efectuados a beneficiarias de Bono por hijo en marzo 2016: **133.586**
- Número de Pensiones Mínimas Garantizadas por el Estado pagadas en marzo 2016: **100.883**
- Gasto promedio mensual últimos 12 meses PBS y APS: **MM\$ 95.344**



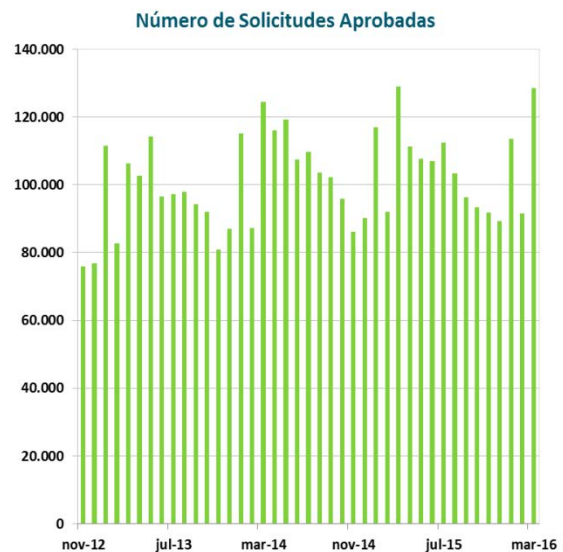
Información General Fondos de Cesantía (al 30 de Abril 2016)

Fondos de Cesantía	
Total Fondos de Cesantía (MM\$)	5.902.887
Proporción del PIB (%)	3,8%
Variación real 12 meses (%)	10,3%
Relación egresos/aportes FCS	32,3%
Relación egresos/aportes CIC	72,0%
Rentabilidad real del mes CIC	-0,16%
Rentabilidad real del mes FCS	0,01%



Afiliados, Cotizantes y Beneficiarios del Seguro de Cesantía (al 31 de Marzo de 2016)

Estadísticas Generales	Plazo	
	Indefinido	Fijo/OF
Afiliados	8.771.438	
Var. Afiliados 12 meses	4,1%	
Cotizantes	3.084.701	1.306.108
Var. Cotizantes 12 meses	3,6%	-2,3%
Rem. Imponible Cotizantes (\$)	797.294	434.485
Solicitudes aprobadas del mes	65.731	62.906
Derecho al FCS	27.475	12.554
Opta al FCS	13.013	3.586
Var. Solicitudes 12 meses	6,4%	-6,3%
N° Beneficiarios del mes	115.550	59.256
Con financiamiento FCS	39.139	
Beneficio promedio en el mes (\$)	349.145	195.214



Nota: La información sobre Afiliados, Cotizantes y Remuneración Imponible corresponde a febrero de 2016.

Para mayor información y detalles diríjase al Centro de Estadísticas y a los reportes publicados periódicamente por la Superintendencia de Pensiones en www.spensiones.cl.