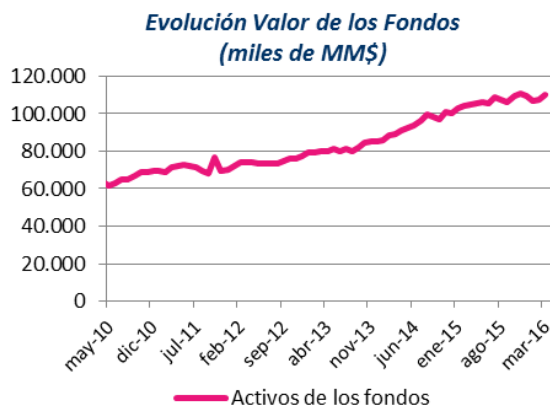


Ficha Estadística Previsional

N°41-Abril 2016

Información General Fondos de Pensiones (al 31 de Marzo 2016)

Valor de los fondos de pensiones	
Total Fondos de pensiones (MM US\$)	163.317
Total Fondos de pensiones (MM \$)	110.255.345
Variación real 12 meses (%)	0,4%
Proporción del PIB (%)	70,2%
Distribución activos por fondo:	
A: 13,7%, B: 15,3%, C: 37,1% D: 17,1% E: 16,8%	

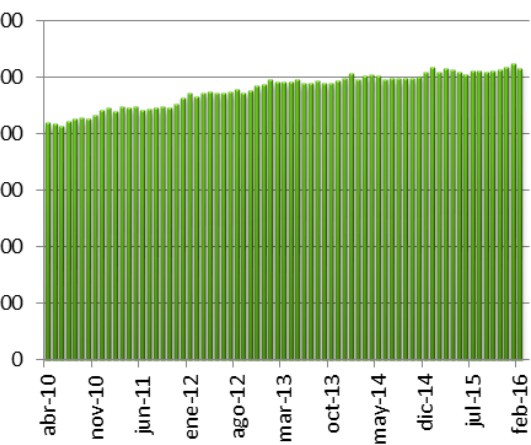


	Rentabilidad Real Fondos (%)				
	A	B	C	D	E
Mar 2016	4,42	3,30	2,20	1,22	0,43
Abr 2015 a Mar 2016 (ult. 12 meses)	-4,17	-2,92	-1,53	-0,18	0,93
Abr 2013 a Mar 2016 (ult. 36 meses, prom. anual)	4,17	3,61	4,50	4,76	4,50
Sep 2002 a Mar 2016 (prom. anual)	6,29	5,34	5,04	4,66	4,01

Afiliados y Cotizantes (al 29 de Febrero 2016)

Estadísticas Generales	
N° Afiliados Totales	10.023.908
Variación afiliados 12m	2,2%
N° Cotizantes Totales del mes	5.163.260
Variación cotizantes 12m	1,5%
Ingreso Promedio cotizantes (\$)	692.033
Ingreso Promedio cot. Hombre (\$)	739.274
Ingreso Promedio cot. Mujer (\$)	626.416
Variación Real Ing. Promedio 12m	2,1%

Evolución Número de Cotizantes (N°)



- Del total de cotizantes, un 97,9% es trabajador dependiente.
- Un 56,6% del total de cuentas está asignada a la estrategia de inversión por defecto.
- El promedio de densidad de cotizaciones a febrero fue de 52,5%.

Ficha Estadística Previsional

Trasposos entre Fondos (N° cuentas obligatorias), Feb 2016							Trasposos Netos (Feb 2016)				
Fondo de destino							Por fondo (cuenta obligatoria)				
	N° Trasposos	A	B	C	D	E	Variación (N° cuentas)	Variación (MM\$)	Variación (% fondo)		
Fondo de Origen	A	50.687		3,2%	15,1%	10,6%	71,1%	A	-45.037	-853.331	-5,93%
	B	33.606	6,3%		18,8%	13,0%	61,9%	B	-30.342	-511.801	-3,17%
	C	22.346	3,3%	3,7%		13,3%	79,8%	C	22.928	17.989	0,05%
	D	6.434	3,4%	2,3%	13,5%		80,9%	D	7.195	63.322	0,35%
	E	34.594	7,5%	2,0%	87,9%	2,7%		E	45.256	1.283.822	7,13%

Cuentas APV en AFP (Cuentas de cotización voluntaria, Feb 2016)				
N° de cuentas vigentes		970.490	Saldo acumulado MM\$	1.721.156
Variación 12m		9,0%	Variación real 12m	0,0%
Relación ingresos/Egresos del mes		1,8	Relación ingresos/Egresos ult. 12m	2,1
% depósitos Letra a) Art. 20L		62,0%	Número depósitos en el mes	203.224
acogidos a Letra b) Art. 20L		38,0%	Monto promedio depósitos del mes \$	86.993

- Saldo total de APV en AFP respecto al total de APV en todas las instituciones (a dic. 2015): 52,9%
- Porcentaje del saldo total de APV en AFP acogido al régimen tributario letra a) Art. 20L (a feb. 2016): 13,6%

Información por AFP

	Participación Activos Administrados (Mar 16)	Participación N° Afiliados (Feb 16)	Variación Anual Neta N° Afiliados ⁽¹⁾ (Mar 15- Feb 16)	Trasposos netos de Cuentas Individuales ⁽²⁾ (Feb 16)	Ingreso Imponible Promedio Cotizantes (Feb 16)
CAPITAL	19,8%	17,5%	-51.048	2.642	717.852
CUPRUM	21,2%	6,4%	2.014	1.541	1.300.149
HABITAT	26,3%	20,4%	-21.376	3.594	765.809
MODELO	2,3%	14,8%	5.698	1.723	530.246
PLANVITAL	3,0%	8,6%	338.060	3.204	478.123
PROVIDA	27,4%	32,3%	-55.406	-12.704	579.600
TOTAL	100,0%	100,00%	217.942	0	692.033

(1) Corresponde al cambio en el número de afiliados de la AFP producto de incorporaciones menos retiros, pensionados y fallecidos.

(2) Corresponde a cambios voluntarios de cuentas obligatorias entre AFP en términos netos (entradas menos salidas de cuentas por AFP).

- El número de afiliados incorporados al Sistema durante febrero de 2016, alcanzó a 7.934 personas.
- El número de cuentas traspasadas entre AFP, en febrero de 2016 fue de 53.118.

	Comisión mensual por depósito de cotizaciones (Mar 16)	Rentabilidad real de los Fondos promedio anual últimos 36 meses (%) (Abr 2013 - Mar 2016)				
		A	B	C	D	E
CAPITAL	1,44%	3,91	3,34	4,15	4,40	4,37
CUPRUM	1,48%	4,41	3,80	4,83	5,10	4,59
HABITAT	1,27%	4,32	3,81	4,69	4,96	4,53
MODELO	0,77%	4,10	3,42	3,89	4,40	3,80
PLANVITAL	0,47%	3,71	3,18	3,77	4,31	3,99
PROVIDA	1,54%	4,01	3,56	4,44	4,75	4,58
PROMEDIO	1,39%⁽¹⁾	4,17	3,61	4,50	4,76	4,50

(1) Promedio ponderado por el valor de los activos de los Fondos de Pensiones.

Pensiones Pagadas, incluye sólo componente autofinanciado

Sistema/ Entidad	Modalidad de Pensión	N° y monto Promedio	Por tipo de Pensión (Al 29 de febrero de 2016)				TOTAL
			Vejez	Vejez Anticipada	Invalidez	Sobrevivencia	
AFP y Cías. de Seguro	Retiro Programado	N° Pensiones	327.549	24.042	73.431	122.980	548.002
		Monto	\$ 119.189	\$ 406.101	\$ 118.524	\$ 106.957	\$ 128.942
	Renta Temporal	N° Pensiones	20.128	2.030	4.957	519	27.634
		Monto	\$ 513.399	\$ 858.381	\$ 658.473	\$ 403.819	\$ 562.707
	Renta Vitalicia	N° Pensiones	152.807	210.684	39.203	114.000	516.694
		Monto	\$ 291.830	\$ 287.176	\$ 330.085	\$ 171.864	\$ 266.366
TOTAL	N° Pensiones	500.484	236.756	121.477	246.766	1.105.483	
	Monto	\$ 187.753	\$ 304.150	\$ 214.519	\$ 139.919	\$ 204.945	
IPS (Sistema Antiguo)	N° Pensiones	305.961	29.215	93.559	241.737	670.472	
	Monto	\$ 222.689	\$ 419.178	\$ 215.963	\$ 149.109	\$ 203.783	

Fuente: Elaboración propia a partir de la información de las Bases de Datos disponibles en esta Superintendencia al mes de febrero de 2016.

(1) Pensión promedio no incluye monto APS. No incluye pensiones Ley 16.744, leyes especiales y 166.500 pensiones que se financian en un 100% con APS.

(2) El N° Total de Pensiones (1.105.483) incluye además 13.153 pensiones pagadas de acuerdo a la modalidad "cubiertas por el seguro" existente antes de las modificaciones introducidas al D.L. 3.500 por la Ley N° 18.600 del 29.08.1987, las cuales están distribuidas en las categorías Invalidez (3.886) y Supervivencia (9.267).

(3) Las pensiones de supervivencia en Renta Vitalicia, no incluyen pensiones de orfandad de los menores de 18 años.

Pensiones Pagadas, incluye componente autofinanciado y Aporte Previsional Solidario (APS)

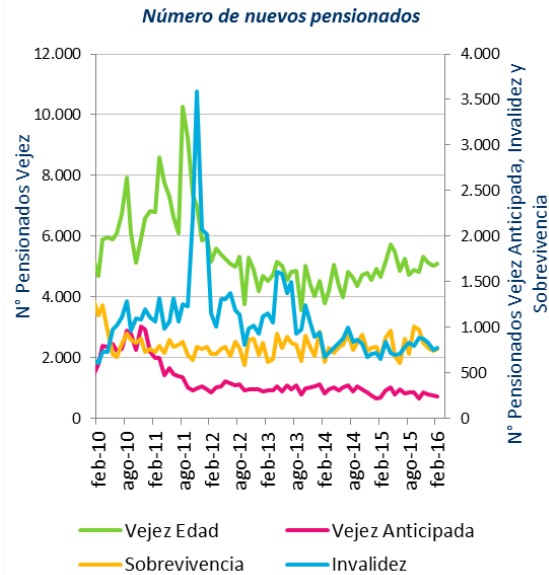
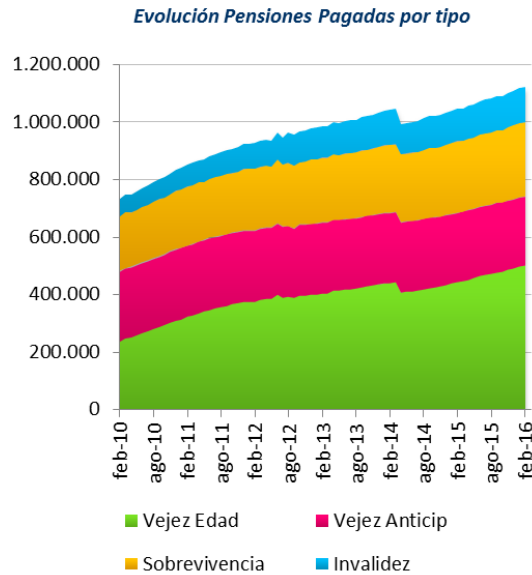
Sistema/ Entidad	Modalidad de Pensión	N° y monto promedio (con APS)	Por tipo de Pensión (Al 29 de febrero de 2016)				TOTAL
			Vejez	Vejez Anticipada	Invalidez	Sobrevivencia	
AFP y Cías. de Seguro	Retiro Programado	N° Pensiones	327.549	24.042	73.431	122.980	548.002
		Monto	\$ 139.819	\$ 414.672	\$ 141.879	\$ 106.964	\$ 144.780
	Renta Temporal	N° Pensiones	20.128	2.030	4.957	519	27.634
		Monto	\$ 514.631	\$ 858.511	\$ 658.683	\$ 403.819	\$ 563.651
	Renta Vitalicia	N° Pensiones	152.807	210.684	39.203	114.000	516.694
		Monto	\$ 302.117	\$ 302.467	\$ 334.554	\$ 180.604	\$ 277.911
TOTAL(1)	N° Pensiones	500.484	236.756	121.477	246.766	1.105.483	
	Monto	\$ 204.445	\$ 318.629	\$ 230.388	\$ 143.960	\$ 218.249	
IPS (Sistema Antiguo)	N° Pensiones	305.961	29.215	93.559	241.737	670.472	
	Monto	\$ 246.960	\$ 426.000	\$ 241.820	\$ 188.847	\$ 233.092	

Fuente: Elaboración propia en base a la información de las Bases de Datos disponibles en esta Superintendencia al mes de febrero de 2016.

(1) Para pensionados con pensiones de vejez y supervivencia simultáneas, se suma APS al valor de la pensión de vejez. No incluye 166.500 pensiones que en su totalidad se financian con APS.

(2) En caso que el pensionado reciba dos pensiones en distintas instituciones, se suma el valor del APS en la institución pagadora de APS.

Ficha Estadística Previsional



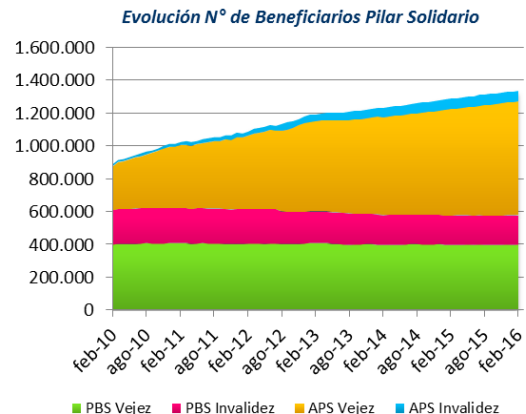
Caracterización Pilar Solidario y otros Aportes del Estado (al 29 de Febrero 2016)

Número de solicitudes, beneficiarios y beneficio promedio del mes de PBS y APS

		N° Solicitudes	N° Beneficiarios	Beneficio Promedio (\$)	Pensión final (\$)
PBS Vejez	Hombres	512	109.494	90.770	90.770
	Mujeres	1.937	290.041	90.492	90.492
	TOTAL	2.449	399.535	90.568	90.568
PBS Invalidez	Hombres	387	75.133	92.286	92.286
	Mujeres	903	105.124	93.191	93.191
	TOTAL	1.290	180.257	92.814	92.814
APS Vejez	Hombres	2.850	291.345	56.317	170.595
	Mujeres	3.710	401.765	56.339	168.853
	TOTAL	6.560	693.110	56.330	169.585
APS Invalidez	Hombres	138	29.599	84.149	89.916
	Mujeres	191	35.604	86.446	89.642
	TOTAL	329	65.203	85.403	89.766

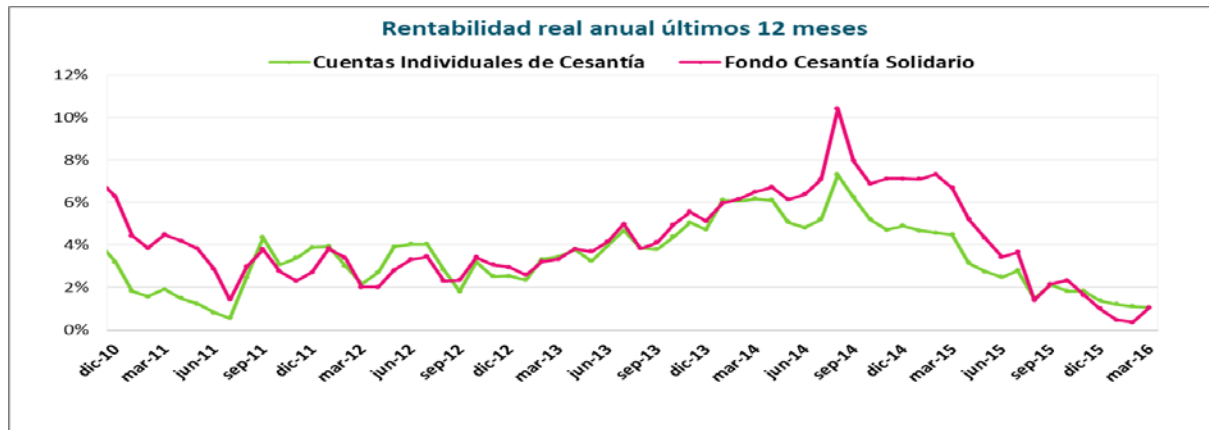
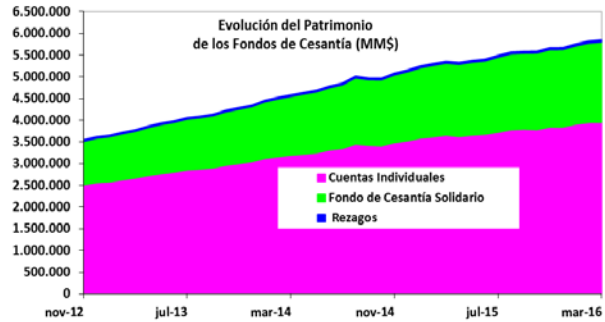
La pensión final corresponde a la suma del valor del APS más cualquier otra pensión recibida como causante o como beneficiario, incluidas leyes especiales tales como exonerados, a excepción de las correspondientes a Ley 16.744 de Acc. del Trabajo y Enfermedades Profes.

- Número de pagos efectuados a beneficiarias de Bono por hijo en febrero 2016: **132.244**
- Número de Pensiones Mínimas Garantizadas por el Estado pagadas en febrero 2016: **100.537**
- Gasto promedio mensual últimos 12 meses PBS y APS: **MM\$ 94.751**



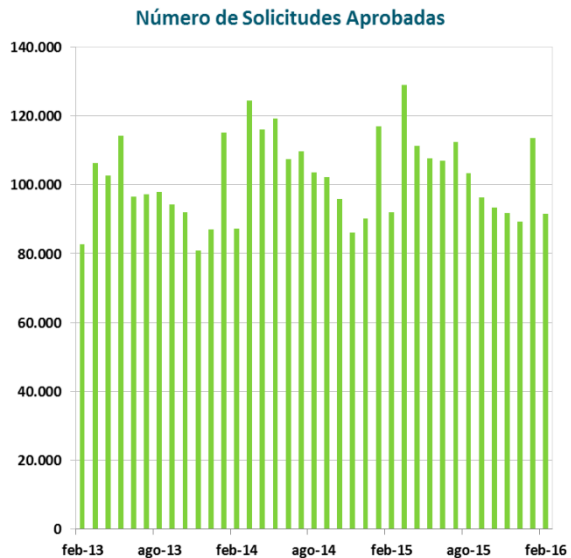
Información General Fondos de Cesantía (al 31 de Marzo 2016)

Fondos de Cesantía	
Total Fondos de Cesantía (MM\$)	5.853.812
Proporción del PIB (%)	3,8%
Variación real 12 meses (%)	9,2%
Relación egresos/aportes FCS	32,1%
Relación egresos/aportes CIC	100,4%
Rentabilidad real del mes CIC	0,10%
Rentabilidad real del mes FCS	0,63%



Afiliados, Cotizantes y Beneficiarios del Seguro de Cesantía (al 29 de Febrero de 2016)

	Estadísticas Generales	
	Plazo Indefinido	Plazo Fijo/OF
Afiliados	8.744.464	
Var. Afiliados 12 meses	4,1%	
Cotizantes	3.092.547	1.326.103
Var. Cotizantes 12 meses	4,2%	-1,8%
Rem. Imponible Cotizantes (\$)	807.966	426.852
Solicitudes aprobadas del mes	45.057	46.512
Derecho al FCS	17.254	10.352
Opta al FCS	9.495	2.997
Var. Solicitudes 12 meses	4,7%	-4,8%
N° Beneficiarios del mes	125.678	77.054
Con financiamiento FCS	52.149	
Beneficio promedio en el mes (\$)	404.337	194.953



Nota: La información sobre Afiliados, Cotizantes y Remuneración Imponible corresponde enero de 2016.

Para mayor información y detalles diríjase al Centro de Estadísticas y a los informes publicados periódicamente por la Superintendencia de Pensiones en www.spensiones.cl.