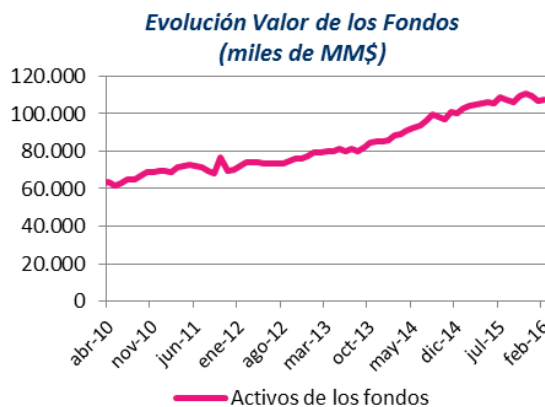


## Ficha Estadística Previsional

N°40-Marzo 2016

### Información General Fondos de Pensiones (al 29 de Febrero 2016)

Valor de los fondos de pensiones	
Total Fondos de pensiones (MM US\$)	155.694
Total Fondos de pensiones (MM \$)	107.301.266
Variación real 12 meses (%)	-1,6%
Proporción del PIB (%)	69,3%
Distribución activos por fondo:	
A: 13,6%, B: 15,2%, C: 37,1% D: 17,2% E: 16,9%	

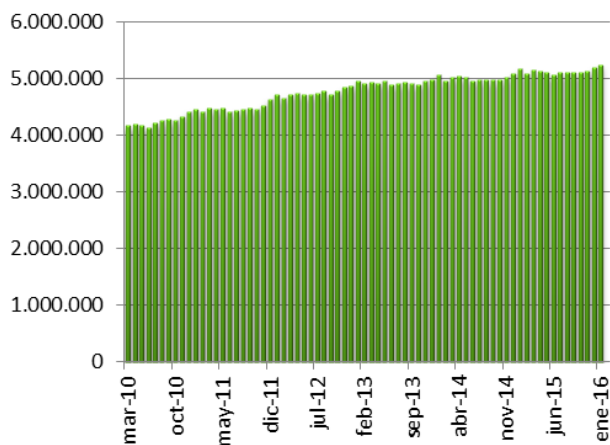


	Rentabilidad Real Fondos (%)				
	A	B	C	D	E
<b>Feb 2016</b>	-1,44	-0,76	-0,21	0,11	0,88
<b>Mar 2015 a Feb 2016</b> (ult. 12 meses)	-8,04	-5,91	-3,48	-1,29	0,32
<b>Mar 2013 a Feb 2016</b> (ult. 36 meses, prom. anual)	2,65	2,46	3,79	4,42	4,45
<b>Sep 2002 a Feb 2016</b> (prom. anual)	5,99	5,12	4,90	4,60	4,00

### Afiliados y Cotizantes (al 31 de Enero 2016)

Estadísticas Generales	
N° Afiliados Totales	9.986.195
Variación afiliados 12m	2,2%
N° Cotizantes Totales del mes	5.250.257
Variación cotizantes 12m	1,5%
Ingreso Promedio cotizantes (\$)	741.079
Ingreso Promedio cot. Hombre (\$)	787.102
Ingreso Promedio cot. Mujer (\$)	677.676
Variación Real Ing. Promedio 12m	1,7%

**Evolución Número de Cotizantes (N°)**



- Del total de cotizantes, un 97,3% es trabajador dependiente.
- Un 56,8% del total de cuentas está asignada a la estrategia de inversión por defecto.
- El promedio de densidad de cotizaciones a enero fue de 52,4%.

## Ficha Estadística Previsional

Trasposos entre Fondos (N° cuentas obligatorias), Ene 2016							Trasposos Netos (Ene 2016)			
Fondo de destino							Por fondo (cuenta obligatoria)			
	N° Trasposos	A	B	C	D	E	Variación (N° cuentas)	Variación (MM\$)	Variación (% fondo)	
Fondo de Origen	A	109.892	1,6%	3,8%	2,5%	92,1%	A	-86.864	-1.703.478	-11,08%
	B	27.212	12,5%		15,8%	7,0%	B	-21.727	-689.317	-4,15%
	C	15.009	14,3%	7,6%		9,8%	C	-3.565	-322.269	-0,83%
	D	4.210	20,7%	7,7%	16,6%		D	2.863	32.881	0,18%
	E	22.109	75,1%	10,4%	10,2%	4,3%	E	109.293	2.682.183	15,92%

Cuentas APV en AFP (Cuentas de cotización voluntaria, Ene 2016)				
N° de cuentas vigentes		954.381	Saldo acumulado MM\$	1.716.253
Variación 12m		9,4%	Variación real 12m	1,2%
Relación ingresos/Egresos del mes		2,0	Relación ingresos/Egresos ult. 12m	2,2
% depósitos Letra a) Art. 20L		59,4%	Número depósitos en el mes	198.519
acogidos a Letra b) Art. 20L		40,6%	Monto promedio depósitos del mes \$	123.417

- Saldo total de APV en AFP respecto al total de APV en todas las instituciones (a dic. 2015): 52,9%
- Porcentaje del saldo total de APV en AFP acogido al régimen tributario letra a) Art. 20L (a ene. 2016): 13,5%

### Información por AFP

	Participación Activos Administrados (Feb 16)	Participación N° Afiliados (Ene 16)	Variación Anual Neta N° Afiliados <sup>(1)</sup> (Feb 15- Ene 16)	Trasposos netos de Cuentas Individuales <sup>(2)</sup> (Ene 16)	Ingreso Imponible Promedio Cotizantes (Ene 16)
CAPITAL	19,9%	17,6%	-50.767	-1.418	778.776
CUPRUM	21,3%	6,4%	3.615	992	1.347.941
HABITAT	26,2%	20,5%	-23.039	46	817.903
MODELO	2,2%	14,8%	5.268	-216	571.301
PLANVITAL	3,0%	8,2%	336.030	519	519.836
PROVIDA	27,4%	32,5%	-52.964	77	621.402
<b>TOTAL</b>	<b>100,0%</b>	<b>100,00%</b>	<b>218.143</b>	<b>0</b>	<b>741.079</b>

(1) Corresponde al cambio en el número de afiliados de la AFP producto de incorporaciones menos retiros, pensionados y fallecidos.

(2) Corresponde a cambios voluntarios de cuentas obligatorias entre AFP en términos netos (entradas menos salidas de cuentas por AFP).

- El número de afiliados incorporados al Sistema durante enero de 2016, alcanzó a 8.806 personas.
- El número de cuentas traspasadas entre AFP, en enero de 2016 fue de 39.509.

	Comisión mensual por depósito de cotizaciones (Feb 16)	Rentabilidad real de los Fondos promedio anual últimos 36 meses (%) (Mar 2013 - Feb 2016)				
		A	B	C	D	E
CAPITAL	1,44%	2,47	2,26	3,51	4,13	4,33
CUPRUM	1,48%	2,89	2,68	4,18	4,83	4,59
HABITAT	1,27%	2,74	2,64	3,95	4,60	4,46
MODELO	0,77%	2,39	2,15	3,07	4,02	3,74
PLANVITAL	0,47%	2,20	2,07	3,06	3,98	3,98
PROVIDA	1,54%	2,51	2,39	3,69	4,34	4,43
<b>PROMEDIO</b>	<b>1,39%<sup>(1)</sup></b>	<b>2,65</b>	<b>2,46</b>	<b>3,79</b>	<b>4,42</b>	<b>4,45</b>

(1) Promedio ponderado por el valor de los activos de los Fondos de Pensiones.

## Pensiones Pagadas, incluye sólo componente autofinanciado

Sistema/ Entidad	Modalidad de Pensión	N° y monto Promedio	Por tipo de Pensión (Al 31 de enero de 2016)				TOTAL
			Vejez	Vejez Anticipada	Invalidez	Sobrevivencia	
AFP y Cías. de Seguro	Retiro Programado	N° Pensiones	325.151	24.117	73.323	123.168	545.759
		Monto	\$ 119.119	\$ 403.451	\$ 118.452	\$ 106.313	\$ 128.704
	Renta Temporal	N° Pensiones	19.769	2.027	4.925	506	27.227
		Monto	\$ 516.448	\$ 850.723	\$ 663.703	\$ 397.963	\$ 565.769
	Renta Vitalicia	N° Pensiones	151.205	210.843	38.929	113.766	514.743
		Monto	\$ 290.770	\$ 285.810	\$ 328.714	\$ 170.752	\$ 265.082
<b>TOTAL</b>	N° Pensiones	496.125	236.987	121.122	246.762	1.100.996	
	Monto	\$ 187.266	\$ 302.614	\$ 213.977	\$ 138.982	\$ 204.211	
IPS (Sistema Antiguo)	N° Pensiones	306.333	29.438	93.885	242.223	671.879	
	Monto	\$ 222.539	\$ 419.014	\$ 219.931	\$ 149.005	\$ 204.273	

Fuente: Elaboración propia a partir de la información de las Bases de Datos disponibles en esta Superintendencia al mes de enero de 2016.

(1) Pensión promedio no incluye monto APS. No incluye pensiones Ley 16.744, leyes especiales y 164.939 pensiones que se financian en un 100% con APS.

(2) El N° Total de Pensiones incluye además 13.267 pensiones pagadas de acuerdo a la modalidad "cubiertas por el seguro" existente antes de las modificaciones introducidas al D.L. 3.500 por la Ley N° 18.600 del 29.08.1987, las cuales están distribuidas en las categorías Invalidez y Sobrevivencia.

(3) Las pensiones de sobrevivencia en Renta Vitalicia, no incluyen pensiones de orfandad de los menores de 18 años.

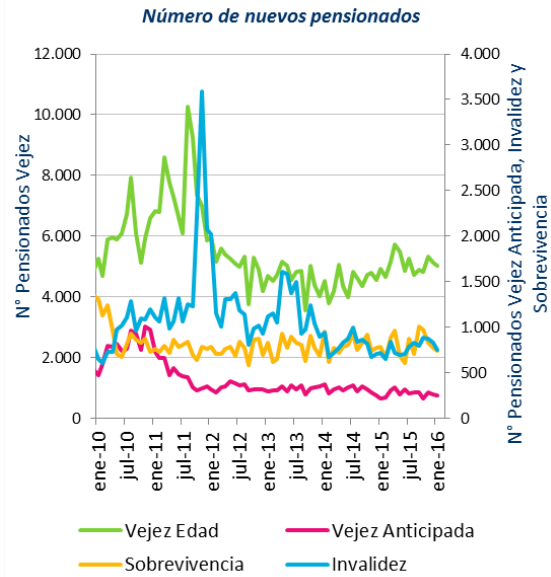
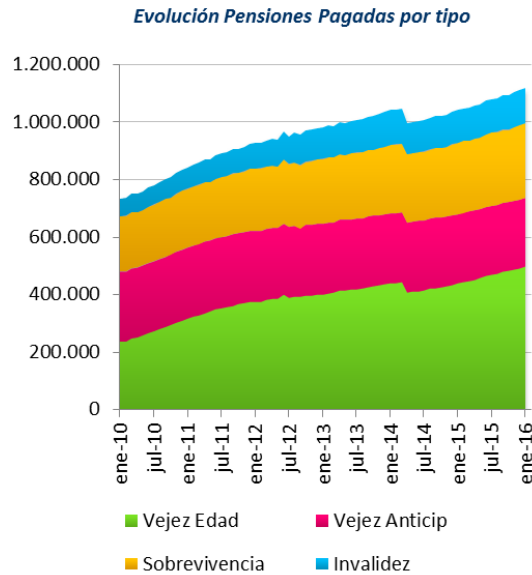
## Pensiones Pagadas, incluye componente autofinanciado y Aporte Previsional Solidario (APS)

Sistema/ Entidad	Modalidad de Pensión	N° y monto promedio (con APS)	Por tipo de Pensión (Al 31 de enero de 2016)				TOTAL
			Vejez	Vejez Anticipada	Invalidez	Sobrevivencia	
AFP y Cías. de Seguro	Retiro Programado	N° Pensiones	325.151	24.117	73.323	123.168	545.759
		Monto	\$ 139.595	\$ 411.962	\$ 141.696	\$ 106.361	\$ 144.413
	Renta Temporal	N° Pensiones	19.769	2.027	4.925	506	27.227
		Monto	\$ 517.665	\$ 850.854	\$ 663.931	\$ 397.963	\$ 566.703
	Renta Vitalicia	N° Pensiones	151.205	210.843	38.929	113.766	514.743
		Monto	\$ 301.050	\$ 301.061	\$ 333.172	\$ 179.442	\$ 276.607
<b>TOTAL(1)</b>	N° Pensiones	496.125	236.987	121.122	246.762	1.100.996	
	Monto	\$ 203.867	\$ 317.049	\$ 229.794	\$ 143.013	\$ 217.442	
IPS (Sistema Antiguo)	N° Pensiones	306.333	29.438	93.885	242.223	671.879	
	Monto	\$ 247.788	\$ 426.373	\$ 242.764	\$ 185.754	\$ 232.546	

Fuente: Elaboración propia en base a la información de las Bases de Datos disponibles en esta Superintendencia al mes de enero de 2016.

(1) Para pensionados con pensiones de vejez y sobrevivencia simultáneas, se suma APS al valor de la pensión de vejez. No incluye 164.939 pensiones que en su totalidad se financian con APS.

(2) En caso que el pensionado reciba dos pensiones en distintas instituciones, se suma el valor del APS en la institución pagadora de APS.



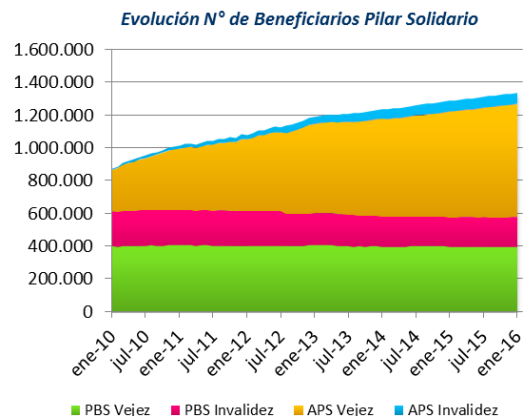
**Caracterización Pilar Solidario y otros Aportes del Estado (al 31 de Enero 2016)**

**Número de solicitudes, beneficiarios y beneficio promedio del mes de PBS y APS**

		N° Solicitudes	N° Beneficiarios	Beneficio Promedio (\$)	Pensión final (\$)
<b>PBS Vejez</b>	Hombres	467	109.526	90.542	90.542
	Mujeres	1.825	289.772	90.370	90.370
	<b>TOTAL</b>	<b>2.292</b>	<b>399.298</b>	<b>90.417</b>	<b>90.417</b>
<b>PBS Invalidez</b>	Hombres	382	74.980	91.889	91.889
	Mujeres	907	104.970	93.170	93.170
	<b>TOTAL</b>	<b>1.289</b>	<b>179.950</b>	<b>92.637</b>	<b>92.637</b>
<b>APS Vejez</b>	Hombres	2.661	290.198	57.024	171.349
	Mujeres	3.302	399.583	57.033	168.534
	<b>TOTAL</b>	<b>5.963</b>	<b>689.781</b>	<b>57.030</b>	<b>169.718</b>
<b>APS Invalidez</b>	Hombres	174	29.617	84.525	90.278
	Mujeres	209	35.653	86.694	89.851
	<b>TOTAL</b>	<b>383</b>	<b>65.270</b>	<b>85.710</b>	<b>90.045</b>

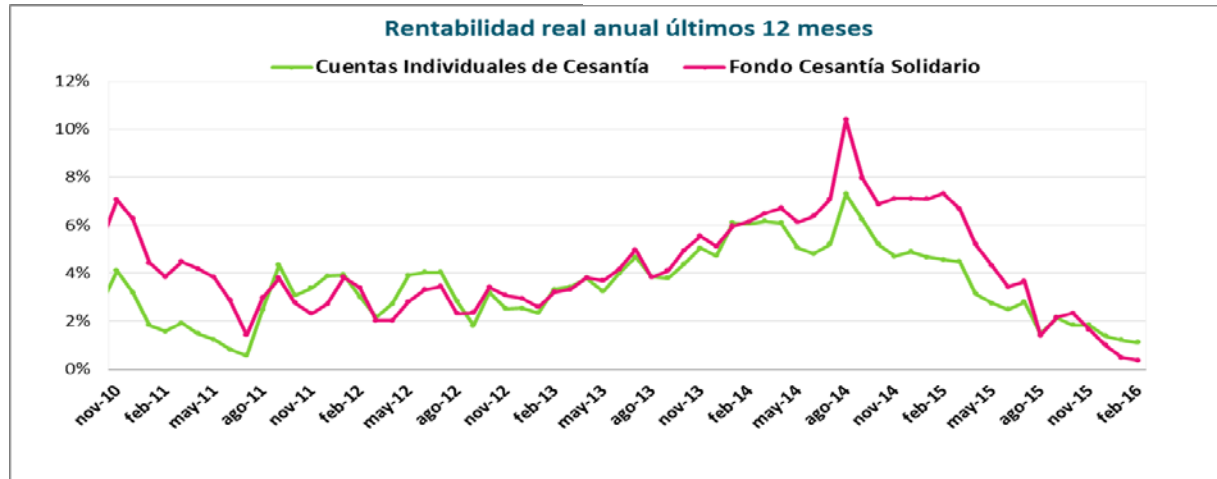
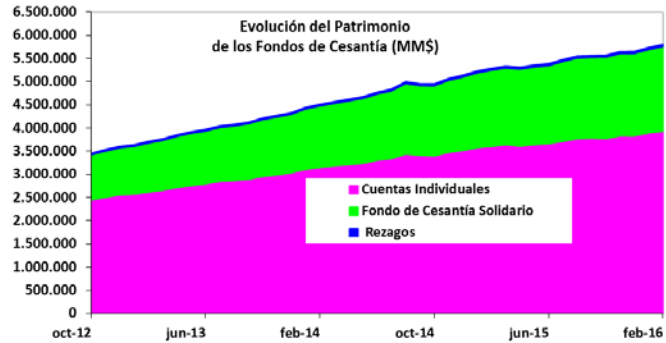
La pensión final corresponde a la suma del valor del APS más cualquier otra pensión recibida como causante o como beneficiario, incluidas leyes especiales tales como exonerados, a excepción de las correspondientes a Ley 16.744 de Acc. del Trabajo y Enfermedades Profes.

- Número de pagos efectuados a beneficiarias de Bono por hijo en enero 2016: **130.597**
- Número de Pensiones Mínimas Garantizadas por el Estado pagadas en enero 2016: **100.237**
- Gasto promedio mensual últimos 12 meses PBS y APS: **MM\$ 94.080**



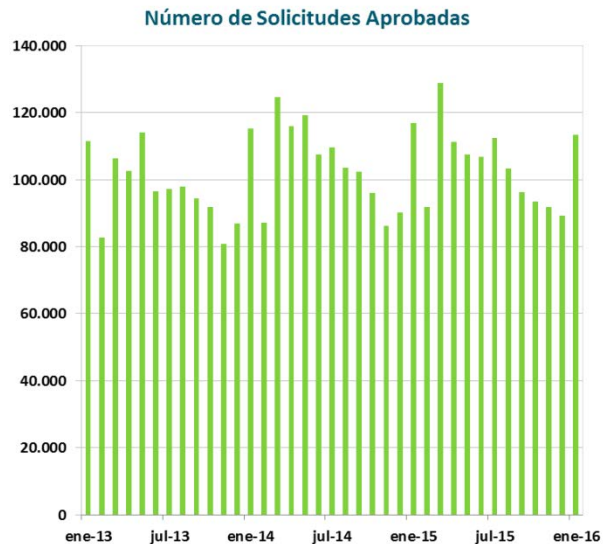
Información General Fondos de Cesantía (al 29 de Febrero 2016)

Fondos de Cesantía	
Total Fondos de Cesantía (MM\$)	5.804.769
Proporción del PIB (%)	3,8%
Variación real 12 meses (%)	9,8%
Relación egresos/aportes FCS	32,5%
Relación egresos/aportes CIC	68,6%
Rentabilidad real del mes CIC	0,30%
Rentabilidad real del mes FCS	0,85%



Afiliados, Cotizantes y Beneficiarios del Seguro de Cesantía (al 31 de Enero de 2016)

	Estadísticas Generales	
	Plazo Indefinido	Plazo Fijo/OF
Afiliados	8.679.484	
Var. Afiliados 12 meses	3,9%	
Cotizantes	3.094.248	1.340.457
Var. Cotizantes 12 meses	4,4%	-3,4%
Rem. Imponible Cotizantes (\$)	848.306	452.407
Solicitudes aprobadas del mes	49.594	63.891
Derecho al FCS	20.982	13.506
Opta al FCS	11.359	4.211
Var. Solicitudes 12 meses	6,2%	-9,1%
N° Beneficiarios del mes	73.821	49.598
Con financiamiento FCS	3.630*	
Beneficio promedio en el mes (\$)	397.851	206.686



Nota: La información sobre Afiliados, Cotizantes y Remuneración Imponible corresponde diciembre de 2015.

\* El último día del mes de enero fue un día no hábil, por lo tanto los pagos se realizan al primer día hábil del mes siguiente.

Para mayor información y detalles diríjase al Centro de Estadísticas y a los informes publicados periódicamente por la Superintendencia de Pensiones en [www.spensiones.cl](http://www.spensiones.cl).