

## Ficha Estadística Previsional

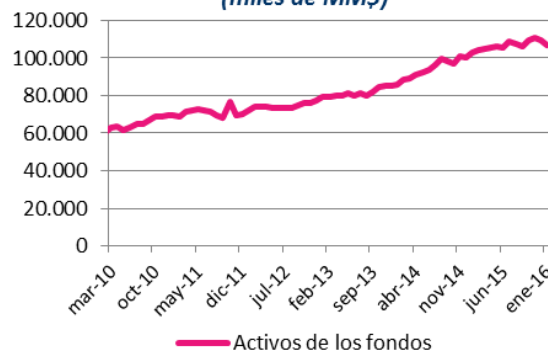
N°39-Febrero 2016

### Información General Fondos de Pensiones (al 31 de Enero 2016)

#### Valor de los fondos de pensiones

Total Fondos de pensiones (MM US\$)	150.324
Total Fondos de pensiones (MM \$)	106.988.684
Variación real 12 meses (%)	-0,2%
Proporción del PIB (%)	69,1%
Distribución activos por fondo:	
A: 14,5%, B: 15,7%, C: 36,8% D: 17,1% E: 15,9%	

Evolución Valor de los Fondos  
(miles de MM\$)



#### Rentabilidad Real Fondos (%)

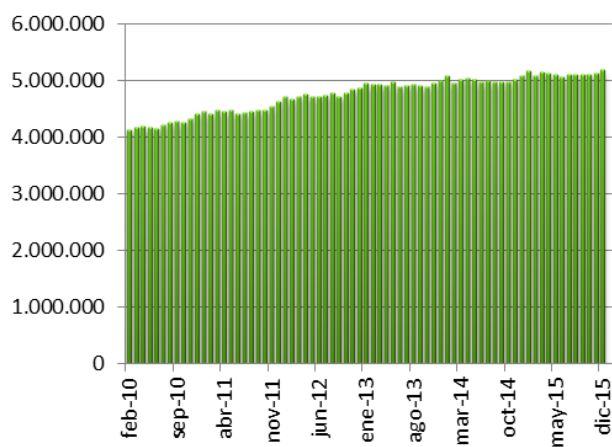
	A	B	C	D	E
Ene 2016	-6,02	-3,91	-2,05	-0,53	0,71
Feb 2015 a Ene 2016 (ult. 12 meses)	-5,39	-4,03	-2,24	-0,40	0,28
Feb 2013 a Ene 2016 (ult. 36 meses, prom. anual)	3,04	2,66	3,91	4,53	4,39
Sep 2002 a Ene 2016 (prom. anual)	6,14	5,21	4,94	4,62	3,95

### Afiliados y Cotizantes (al 31 de Diciembre 2015)

#### Estadísticas Generales

N° Afiliados Totales	9.961.722
Variación afiliados 12m	2,2%
N° Cotizantes Totales del mes	5.192.625
Variación cotizantes 12m	1,9%
Ingreso Promedio cotizantes (\$)	679.975
Ingreso Promedio cot. Hombre (\$)	726.006
Ingreso Promedio cot. Mujer (\$)	615.713
Variación Real Ing. Promedio 12m	1,8%

Evolución Número de Cotizantes (N°)



- Del total de cotizantes, un 97,3% es trabajador dependiente.
- Un 56,7% del total de cuentas está asignada a la estrategia de inversión por defecto.
- El promedio de densidad de cotizaciones a diciembre fue de 52,4%.

## Ficha Estadística Previsional

Trasposos entre Fondos (N° cuentas obligatorias), Dic 2015						
Fondo de destino						
	N° Trasposos	A	B	C	D	E
Fondo de Origen	A 10.998		14,0%	23,8%	10,1%	52,0%
	B 12.759	31,9%		31,9%	7,8%	28,5%
	C 14.037	40,7%	11,7%		7,3%	40,3%
	D 4.954	44,0%	12,5%	18,4%		25,2%
	E 93.920	83,7%	10,5%	4,8%	1,0%	

Trasposos Netos (Dic 2015)			
Por fondo (cuenta obligatoria)			
	Variación (N° cuentas)	Variación (MM\$)	Variación (% fondo)
A	79.546	1.355.605	7,55%
B	872	378.958	2,12%
C	-1.912	70.025	0,17%
D	-846	-22.480	-0,12%
E	-77.660	-1.782.108	-12,47%

Cuentas APV en AFP (Cuentas de cotización voluntaria, Dic 2015)			
N° de cuentas vigentes		953.193	Saldo acumulado MM\$ 1.757.886
Variación 12m		10,1%	Variación real 12m 8,4%
Relación ingresos/Egresos del mes		2,6	Relación ingresos/Egresos ult. 12m 2,3
% depósitos Letra a) Art. 20L		59,8%	Número depósitos en el mes 214.573
acogidos a Letra b) Art. 20L		40,2%	Monto promedio depósitos del mes \$ 134.527

- Saldo total de APV en AFP respecto al total de APV en todas las instituciones (a sep. 2015): 53,5%
- Porcentaje del saldo total de APV en AFP acogido al régimen tributario letra a) Art. 20L (a dic. 2015): 13,4%

### Información por AFP

	Participación Activos Administrados (Ene 16)	Participación N° Afiliados (Dic 15)	Variación Anual Neta N° Afiliados (1) (Ene 15- Dic 15)	Trasposos netos de Cuentas Individuales (2) (Dic 15)	Ingreso Imponible Promedio Cotizantes (Dic 15)
CAPITAL	20,0%	17,6%	-50.534	-2.154	703.365
CUPRUM	21,3%	6,4%	4.152	1.297	1.265.975
HABITAT	26,1%	20,6%	-23.345	89	747.275
MODELO	2,2%	14,9%	5.067	-480	526.379
PLANVITAL	3,0%	7,9%	330.723	450	484.870
PROVIDA	27,5%	32,6%	-50.808	798	562.539
<b>TOTAL</b>	<b>100,0%</b>	<b>100,0%</b>	<b>215.255</b>	<b>0</b>	<b>679.975</b>

(1) Corresponde al cambio en el número de afiliados de la AFP producto de incorporaciones menos retiros, pensionados y fallecidos.

(2) Corresponde a cambios voluntarios de cuentas obligatorias entre AFP en términos netos (entradas menos salidas de cuentas por AFP).

- El número de afiliados incorporados al Sistema durante diciembre de 2015, alcanzó a 7.869 personas.
- El número de cuentas traspasadas entre AFP, en diciembre de 2015 fue de 42.324.

	Comisión mensual por depósito de cotizaciones (Dic 15)	Rentabilidad real de los Fondos promedio anual últimos 36 meses (%) (Feb 2013 - Ene 2016)				
		A	B	C	D	E
CAPITAL	1,44%	2,88	2,49	3,63	4,24	4,26
CUPRUM	1,48%	3,26	2,87	4,27	4,91	4,51
HABITAT	1,27%	3,09	2,84	4,07	4,71	4,45
MODELO	0,77%	2,68	2,31	3,20	4,19	3,77
PLANVITAL	0,47%	2,70	2,35	3,25	4,15	3,95
PROVIDA	1,54%	2,91	2,57	3,83	4,46	4,35
<b>PROMEDIO</b>	<b>1,39%<sup>(1)</sup></b>	<b>3,04</b>	<b>2,66</b>	<b>3,91</b>	<b>4,53</b>	<b>4,39</b>

(1) Promedio ponderado por el valor de los activos de los Fondos de Pensiones.

**Pensiones Pagadas, incluye sólo componente autofinanciado**

Sistema/ Entidad	Modalidad de Pensión	N° y monto Promedio	Por tipo de Pensión (Al 31 de diciembre de 2015)				TOTAL
			Vejez	Vejez Anticipada	Invalidez	Sobrevivencia	
AFP y Cías. de Seguro	Retiro Programado	N° Pensiones	321.353	24.090	72.668	122.053	540.164
		Monto	\$ 119.864	\$ 403.441	\$ 119.332	\$ 107.716	\$ 129.694
	Renta Temporal	N° Pensiones	19.399	2.000	4.867	501	26.767
		Monto	\$ 514.564	\$ 850.030	\$ 668.434	\$ 403.242	\$ 565.524
	Renta Vitalicia	N° Pensiones	149.625	211.064	38.650	112.933	512.272
		Monto	\$ 290.727	\$ 285.503	\$ 328.615	\$ 170.811	\$ 264.997
<b>TOTAL</b>	N° Pensiones	490.377	237.154	120.140	244.817	1.092.488	
	Monto	\$ 187.612	\$ 302.244	\$ 214.727	\$ 139.769	\$ 204.757	
IPS (Sistema Antiguo)	N° Pensiones	306.886	29.689	94.315	244.149	675.039	
	Monto	\$ 222.364	\$ 418.828	\$ 215.877	\$ 148.444	\$ 203.363	

Fuente: Elaboración propia a partir de la información de las Bases de Datos disponibles en esta Superintendencia al mes de diciembre de 2015.

(1) Pensión promedio no incluye monto APS. No incluye pensiones Ley 16.744, leyes especiales y 165.006 pensiones que se financian en un 100% con APS.

(2) El N° Total de Pensiones incluye además 13.285 pensiones pagadas de acuerdo a la modalidad "cubiertas por el seguro" existente antes de las modificaciones introducidas al D.L. 3.500 por la Ley N° 18.600 del 29.08.1987, las cuales están distribuidas en las categorías Invalidez y Sobrevivencia.

(3) Las pensiones de sobrevivencia en Renta Vitalicia, no incluyen pensiones de orfandad de los menores de 18 años.

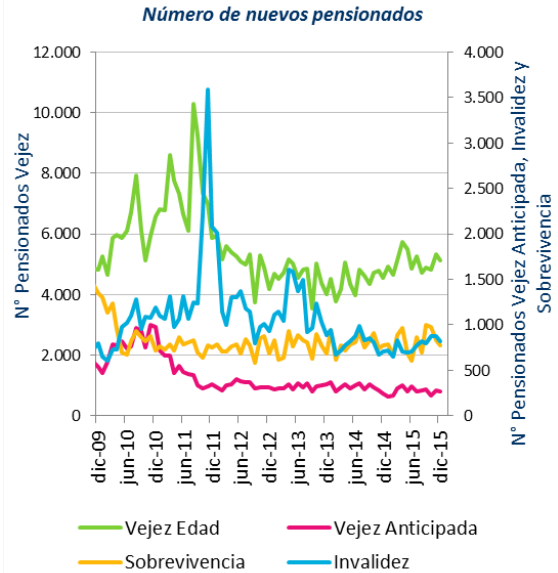
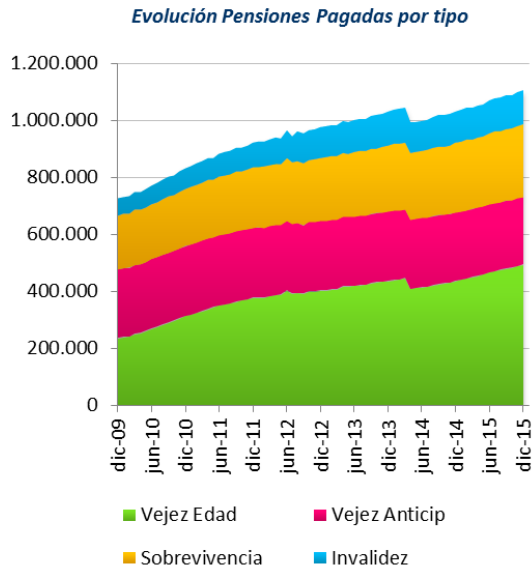
**Pensiones Pagadas, incluye componente autofinanciado y Aporte Previsional Solidario (APS)**

Sistema/ Entidad	Modalidad de Pensión	N° y monto promedio (con APS)	Por tipo de Pensión (Al 31 de diciembre de 2015)				TOTAL
			Vejez	Vejez Anticipada	Invalidez	Sobrevivencia	
AFP y Cías. de Seguro	Retiro Programado	N° Pensiones	321.353	24.090	72.668	122.053	540.164
		Monto	\$ 139.954	\$ 411.888	\$ 141.882	\$ 107.763	\$ 145.067
	Renta Temporal	N° Pensiones	19.399	2.000	4.867	501	26.767
		Monto	\$ 515.767	\$ 850.217	\$ 668.671	\$ 403.263	\$ 566.453
	Renta Vitalicia	N° Pensiones	149.625	211.064	38.650	112.933	512.272
		Monto	\$ 301.006	\$ 300.703	\$ 333.064	\$ 179.496	\$ 276.512
<b>TOTAL(1)</b>	N° Pensiones	490.377	237.154	120.140	244.817	1.092.488	
	Monto	\$ 203.961	\$ 316.631	\$ 230.112	\$ 143.799	\$ 217.813	
IPS (Sistema Antiguo)	N° Pensiones	306.886	29.689	94.315	244.149	675.039	
	Monto	\$ 247.589	\$ 426.213	\$ 242.350	\$ 188.579	\$ 233.412	

Fuente: Elaboración propia en base a la información de las Bases de Datos disponibles en esta Superintendencia al mes de diciembre de 2015.

(1) Para pensionados con pensiones de vejez y sobrevivencia simultáneas, se suma APS al valor de la pensión de vejez. No incluye 165.006 pensiones que en su totalidad se financian con APS.

(2) En caso que el pensionado reciba dos pensiones en distintas instituciones, se suma el valor del APS en la institución pagadora de APS.



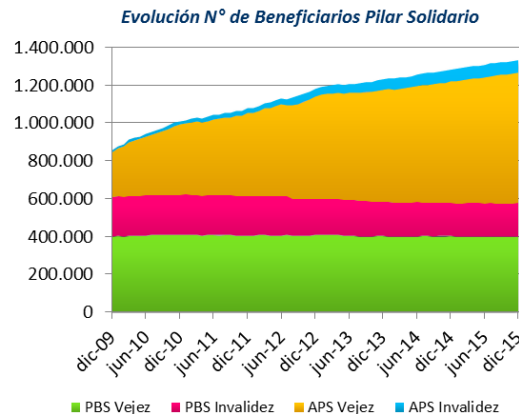
**Caracterización Pilar Solidario y otros Aportes del Estado (al 31 de Diciembre 2015)**

**Número de solicitudes, beneficiarios y beneficio promedio del mes de PBS y APS**

		N° Solicitudes	N° Beneficiarios	Beneficio Promedio (\$)	Pensión final (\$)
<b>PBS Vejez</b>	Hombres	508	109.696	90.532	90.532
	Mujeres	1.846	289.818	90.413	90.413
	<b>TOTAL</b>	<b>2.354</b>	<b>399.514</b>	<b>90.445</b>	<b>90.445</b>
<b>PBS Invalidez</b>	Hombres	390	74.896	92.097	92.097
	Mujeres	903	104.882	92.943	92.943
	<b>TOTAL</b>	<b>1.293</b>	<b>179.778</b>	<b>92.590</b>	<b>92.590</b>
<b>APS Vejez</b>	Hombres	2.841	288.817	56.849	171.367
	Mujeres	3.256	397.672	57.117	170.411
	<b>TOTAL</b>	<b>6.097</b>	<b>686.489</b>	<b>57.004</b>	<b>170.813</b>
<b>APS Invalidez</b>	Hombres	165	29.530	84.258	89.993
	Mujeres	198	35.597	86.249	89.352
	<b>TOTAL</b>	<b>363</b>	<b>65.127</b>	<b>85.346</b>	<b>89.643</b>

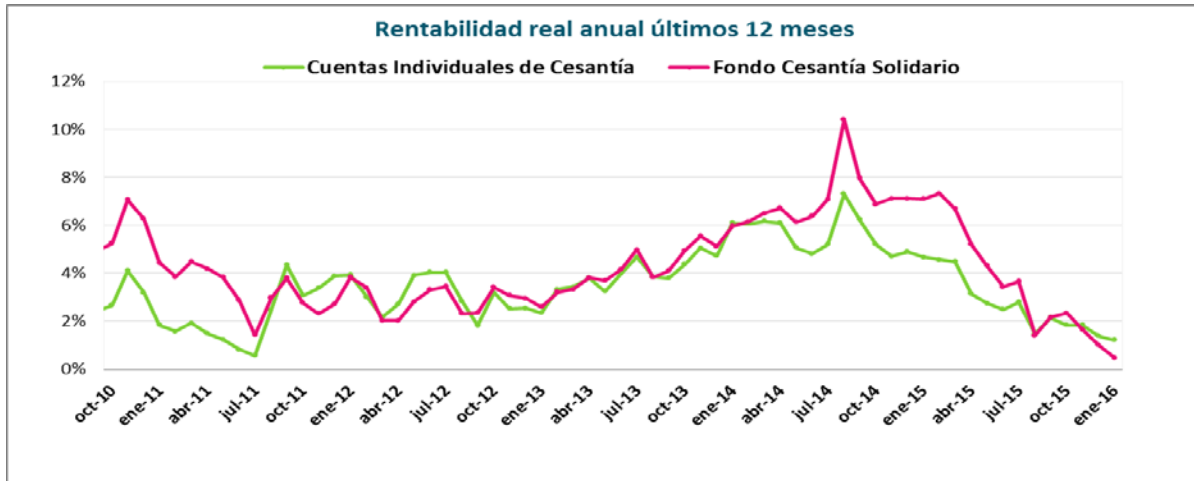
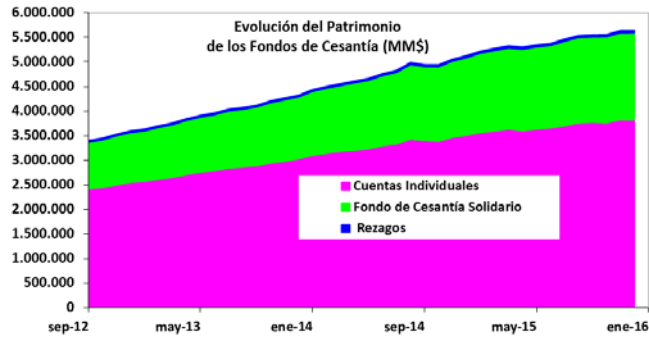
La pensión final corresponde a la suma del valor del APS más cualquier otra pensión recibida como causante o como beneficiario, incluidas leyes especiales tales como exonerados, a excepción de las correspondientes a Ley 16.744 de Acc. del Trabajo y Enfermedades Profes.

- Número de pagos efectuados a beneficiarias de Bono por hijo en diciembre 2015: **129.982**
- Número de Pensiones Mínimas Garantizadas por el Estado pagadas en diciembre 2015: **100.200**
- Gasto promedio mensual últimos 12 meses PBS y APS: **MM\$ 93.468**



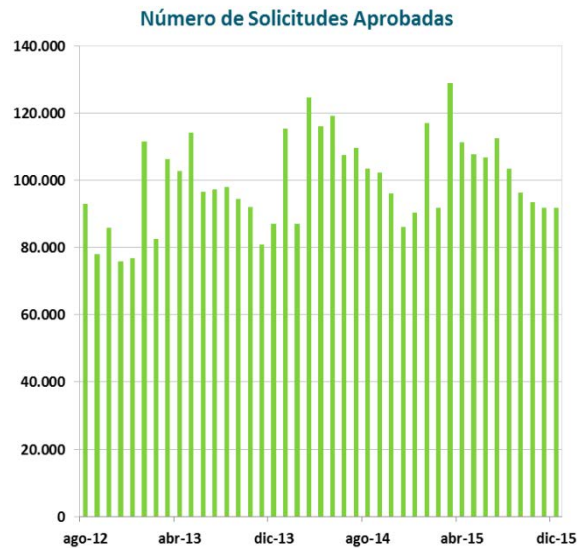
**Información General Fondos de Cesantía (al 31 de Enero 2016)**

Fondos de Cesantía	
Total Fondos de Cesantía (MM\$)	5.723.636
Proporción del PIB (%)	3,7%
Variación real 12 meses (%)	9,7%
Relación egresos/aportes FCS	30,5%
Relación egresos/aportes CIC	35,7%
Rentabilidad real del mes CIC	0,94%
Rentabilidad real del mes FCS	0,57%



**Afiliados, Cotizantes y Beneficiarios del Seguro de Cesantía (al 31 de Diciembre de 2015)**

	Estadísticas Generales	
	Plazo Indefinido	Plazo Fijo/OF
Afiliados	8.653.317	
Var. Afiliados 12 meses	4,1%	
Cotizantes	3.077.637	1.274.041
Var. Cotizantes 12 meses	4,3%	-4,8%
Rem. Imponible Cotizantes (\$)	781.052	434.548
Solicitudes aprobadas del mes	43.609	45.709
Derecho al FCS	18.465	10.003
Opta al FCS	10.267	3.097
Var. Solicitudes 12 meses	6,4%	-7,3%
N° Beneficiarios del mes	112.926	54.296
Con financiamiento FCS	39.498	
Beneficio promedio en el mes (\$)	344.280	195.983



Nota: La información sobre Afiliados, Cotizantes y Remuneración Imponible corresponde noviembre de 2015.

Para mayor información y detalles diríjase al Centro de Estadísticas y a los informes publicados periódicamente por la Superintendencia de Pensiones en [www.spensiones.cl](http://www.spensiones.cl).