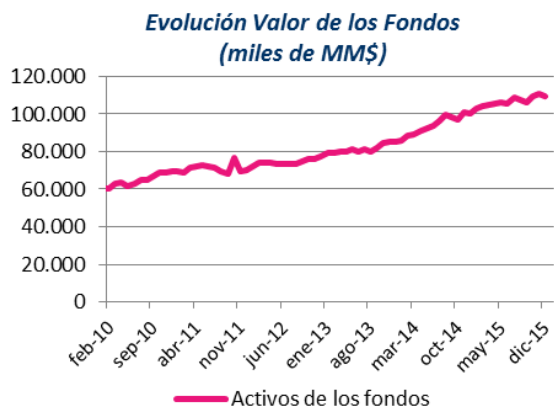


Ficha Estadística Previsional

N°38-Enero 2016

Información General Fondos de Pensiones (al 31 de Diciembre 2015)

Valor de los fondos de pensiones	
Total Fondos de pensiones (MM US\$)	154.711
Total Fondos de pensiones (MM \$)	109.433.421
Variación real 12 meses (%)	4,7%
Proporción del PIB (%)	70,7%
Distribución activos por fondo:	
A: 16,6%, B: 16,5%, C: 37,0% D: 16,7% E: 13,2%	

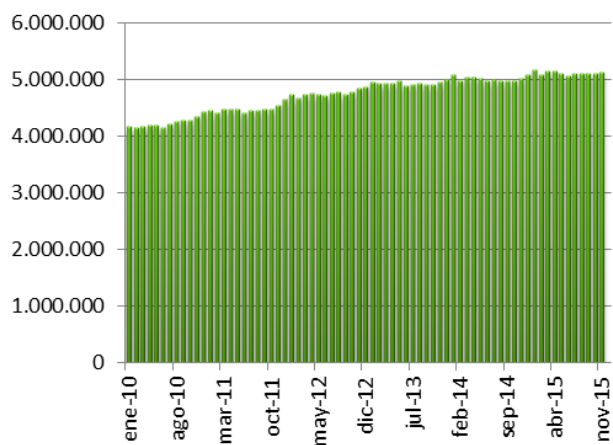


	Rentabilidad Real Fondos (%)				
	A	B	C	D	E
Dic 2015	-2,21	-1,76	-1,48	-1,06	-0,52
Ene 2015 a Dic 2015 (ult. 12 meses)	3,79	2,49	2,16	2,02	0,71
Ene 2013 a Dic 2015 (ult. 36 meses, prom. anual)	6,46	5,00	5,25	5,02	4,16
Sep 2002 a Dic 2015 (prom. anual)	6,68	5,56	5,14	4,69	3,93

Afiliados y Cotizantes (al 30 de Noviembre 2015)

Estadísticas Generales	
N° Afiliados Totales	9.969.942
Variación afiliados 12m	2,4%
N° Cotizantes Totales del mes	5.131.576
Variación cotizantes 12m	2,3%
Ingreso Promedio cotizantes (\$)	675.504
Ingreso Promedio cot. Hombre (\$)	721.827
Ingreso Promedio cot. Mujer (\$)	610.439
Variación Real Ing. Promedio 12m	3,4%

Evolución Número de Cotizantes (N°)



- Del total de cotizantes, un 97,2% es trabajador dependiente.
- Un 56,9% del total de cuentas está asignada a la estrategia de inversión por defecto.
- El promedio de densidad de cotizaciones a noviembre fue de 52,1%.

Ficha Estadística Previsional

Trasposos entre Fondos (N° cuentas obligatorias), Nov 2015

		Fondo de destino					
		N° Trasposos	A	B	C	D	E
Fondo de Origen	A	15.876		9,8%	19,8%	14,2%	56,3%
	B	14.446	22,4%		30,8%	11,4%	35,4%
	C	34.050	5,0%	3,1%		3,9%	88,0%
	D	3.436	19,7%	9,5%	27,2%		43,5%
	E	10.764	48,8%	11,9%	29,5%	9,9%	

Trasposos Netos (Nov 2015)

		Por fondo (cuenta obligatoria)		
		Variación (N° cuentas)	Variación (MM\$)	Variación (% fondo)
Fondo de Origen	A	-4.991	-148.753	-0,89%
	B	-10.240	-150.750	-0,86%
	C	-22.357	-559.637	-1,38%
	D	2.861	78.019	0,43%
	E	34.727	781.121	4,77%

Cuentas APV en AFP (Cuentas de cotización voluntaria, Nov 2015)

N° de cuentas vigentes	936.446	Saldo acumulado MM\$	1.766.236
Variación 12m	9,0%	Variación real 12m	8,4%
Relación ingresos/Egresos del mes	1,9	Relación ingresos/Egresos ult. 12m	2,3
% depósitos Letra a) Art. 20L	60,3%	Número depósitos en el mes	205.922
acogidos a Letra b) Art. 20L	39,7%	Monto promedio depósitos del mes \$	101.586

- Saldo total de APV en AFP respecto al total de APV en todas las instituciones (a sep. 2015): 53,5%
- Porcentaje del saldo total de APV en AFP acogido al régimen tributario letra a) Art. 20L (a nov. 2015): 13,3%

Información por AFP

	Participación Activos Administrados (Dic 15)	Participación N° Afiliados (Nov 15)	Variación Anual Neta N° Afiliados ⁽¹⁾ (Dic 14- Nov 15)	Trasposos netos de Cuentas Individuales ⁽²⁾ (Nov 15)	Ingreso Imponible Promedio Cotizantes (Nov 15)
CAPITAL	20,0%	17,7%	-50.464	-1.873	694.125
CUPRUM	21,3%	6,4%	4.070	1.368	1.257.841
HABITAT	26,2%	20,6%	-24.501	785	742.877
MODELO	2,1%	14,8%	-1.225	-110	523.291
PLANVITAL	3,0%	7,9%	352.975	1.042	481.484
PROVIDA	27,4%	32,6%	-48.766	-1.212	557.724
TOTAL	100,0%	100,0%	232.089	0	675.504

(1) Corresponde al cambio en el número de afiliados de la AFP producto de incorporaciones menos retiros, pensionados y fallecidos.

(2) Corresponde a cambios voluntarios de cuentas obligatorias entre AFP en términos netos (entradas menos salidas de cuentas por AFP).

- El número de afiliados incorporados al Sistema durante noviembre de 2015, alcanzó a 13.417 personas.
- El número de cuentas traspasadas entre AFP, en noviembre de 2015 fue de 45.649.

	Comisión mensual por depósito de cotizaciones (Nov 15)	Rentabilidad real de los Fondos promedio anual últimos 36 meses (%) (Ene 2013 - Dic 2015)				
		A	B	C	D	E
CAPITAL	1,44%	6,29	4,79	4,94	4,71	4,06
CUPRUM	1,48%	6,72	5,31	5,71	5,49	4,30
HABITAT	1,27%	6,61	5,23	5,51	5,27	4,23
MODELO	0,77%	6,09	4,65	4,62	4,76	3,67
PLANVITAL	0,47%	6,09	4,71	4,65	4,67	3,71
PROVIDA	1,54%	6,23	4,80	5,03	4,84	4,03
PROMEDIO	1,39%⁽¹⁾	6,46	5,00	5,25	5,02	4,16

(1) Promedio ponderado por el valor de los activos de los Fondos de Pensiones.

Pensiones Pagadas, incluye sólo componente autofinanciado

Sistema/ Entidad	Modalidad de Pensión	N° y monto Promedio	Por tipo de Pensión (Al 30 de noviembre de 2015)				TOTAL
			Vejez	Vejez Anticipada	Invalidez	Sobrevivencia	
AFP y Cías. de Seguro	Retiro Programado	N° Pensiones	318.443	24.170	72.672	120.854	536.139
		Monto	\$ 118.877	\$ 403.053	\$ 117.006	\$ 106.038	\$ 128.540
	Renta Temporal	N° Pensiones	19.042	2.016	4.840	485	26.383
		Monto	\$ 514.988	\$ 845.410	\$ 675.094	\$ 414.213	\$ 567.756
	Renta Vitalicia	N° Pensiones	148.090	211.262	38.340	111.663	509.355
		Monto	\$ 290.212	\$ 284.720	\$ 328.018	\$ 170.836	\$ 264.610
TOTAL	N° Pensiones	485.575	237.448	119.818	242.328	1.085.169	
	Monto	\$ 186.664	\$ 301.526	\$ 212.936	\$ 138.871	\$ 204.025	
IPS (Sistema Antiguo)	N° Pensiones	306.805	29.947	94.606	244.264	675.622	
	Monto	\$ 213.680	\$ 402.650	\$ 207.610	\$ 142.669	\$ 195.533	

Fuente: Elaboración propia a partir de la información de las Bases de Datos disponibles en esta Superintendencia al mes de noviembre de 2015.

(1) Pensión promedio no incluye monto APS. No incluye pensiones Ley 16.744, leyes especiales y 164.053 pensiones que se financian en un 100% con APS.

(2) El N° Total de Pensiones incluye además 13.292 pensiones pagadas de acuerdo a la modalidad "cubiertas por el seguro" existente antes de las modificaciones introducidas al D.L. 3.500 por la Ley N° 18.600 del 29.08.1987, las cuales están distribuidas en las categorías Invalidez y Sobrevivencia.

(3) Las pensiones de sobrevivencia en Renta Vitalicia, no incluyen pensiones de orfandad de los menores de 18 años.

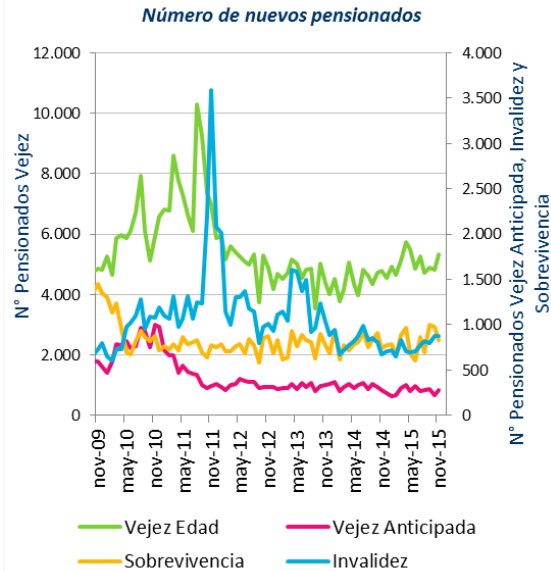
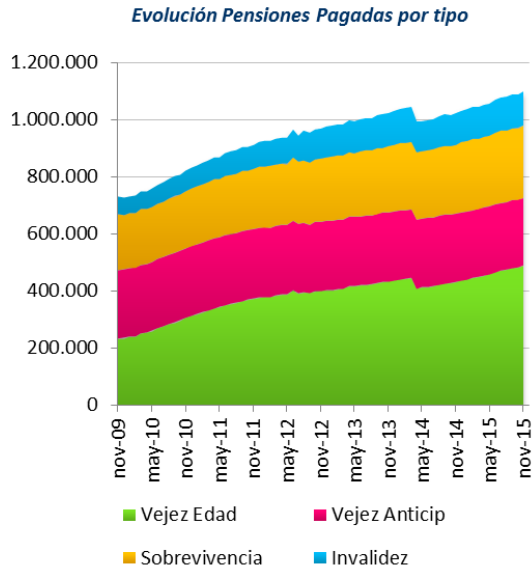
Pensiones Pagadas, incluye componente autofinanciado y Aporte Previsional Solidario (APS)

Sistema/ Entidad	Modalidad de Pensión	N° y monto promedio (con APS)	Por tipo de Pensión (Al 30 de noviembre de 2015)				TOTAL
			Vejez	Vejez Anticipada	Invalidez	Sobrevivencia	
AFP y Cías. de Seguro	Retiro Programado	N° Pensiones	318.443	24.170	72.672	120.854	536.139
		Monto	\$ 138.703	\$ 411.364	\$ 139.687	\$ 106.049	\$ 143.768
	Renta Temporal	N° Pensiones	19.042	2.016	4.840	485	26.383
		Monto	\$ 516.129	\$ 845.595	\$ 675.355	\$ 414.213	\$ 568.641
	Renta Vitalicia	N° Pensiones	148.090	211.262	38.340	111.663	509.355
		Monto	\$ 300.469	\$ 299.857	\$ 332.443	\$ 179.545	\$ 276.112
TOTAL(1)	N° Pensiones	485.575	237.448	119.818	242.328	1.085.169	
	Monto	\$ 202.839	\$ 315.841	\$ 228.425	\$ 142.890	\$ 217.003	
IPS (Sistema Antiguo)	N° Pensiones	306.805	29.947	94.606	244.264	675.622	
	Monto	\$ 238.887	\$ 410.015	\$ 234.306	\$ 181.919	\$ 225.235	

Fuente: Elaboración propia en base a la información de las Bases de Datos disponibles en esta Superintendencia al mes de noviembre de 2015.

(1) Para pensionados con pensiones de vejez y sobrevivencia simultáneas, se suma APS al valor de la pensión de vejez. No incluye 164.053 pensiones que en su totalidad se financian con APS.

(2) En caso que el pensionado reciba dos pensiones en distintas instituciones, se suma el valor del APS en la institución pagadora de APS.



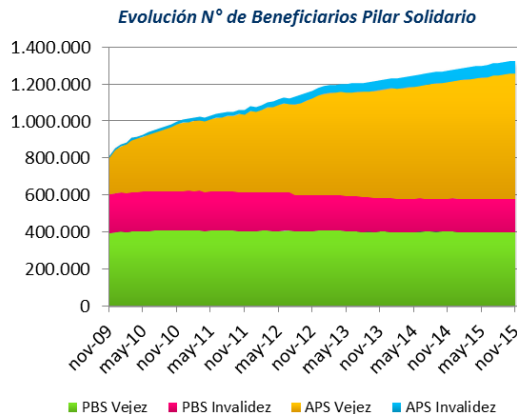
Caracterización Pilar Solidario y otros Aportes del Estado (al 30 de Noviembre 2015)

Número de solicitudes, beneficiarios y beneficio promedio del mes de PBS y APS

		N° Solicitudes	N° Beneficiarios	Beneficio Promedio (\$)	Pensión final (\$)
PBS Vejez	Hombres	667	109.685	90.646	90.646
	Mujeres	2.113	289.596	90.395	90.395
	TOTAL	2.780	399.281	90.464	90.464
PBS Invalidez	Hombres	423	74.747	92.085	92.085
	Mujeres	1.070	104.776	92.883	92.883
	TOTAL	1.493	179.523	92.551	92.551
APS Vejez	Hombres	3.577	286.695	56.840	169.490
	Mujeres	4.091	394.851	56.948	166.931
	TOTAL	7.668	681.546	56.902	168.007
APS Invalidez	Hombres	180	29.591	84.435	90.109
	Mujeres	178	35.684	86.476	89.558
	TOTAL	358	65.275	85.551	89.808

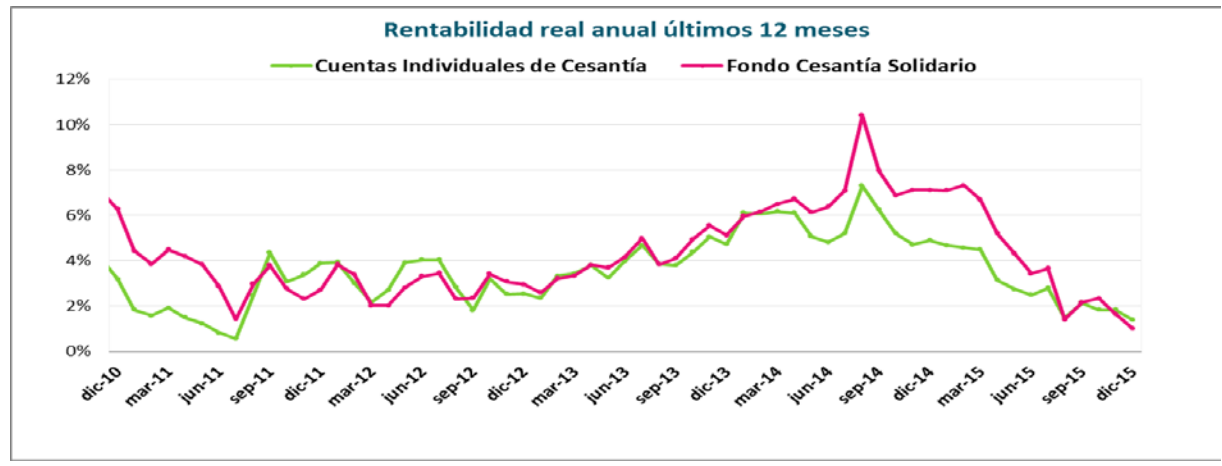
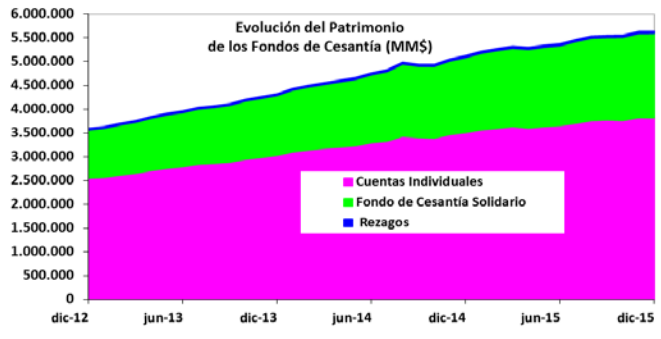
La pensión final corresponde a la suma del valor del APS más cualquier otra pensión recibida como causante o como beneficiario, incluidas leyes especiales tales como exonerados, a excepción de las correspondientes a Ley 16.744 de Acc. del Trabajo y Enfermedades Profes.

- Número de pagos efectuados a beneficiarias de Bono por hijo en noviembre 2015: **129.543**
- Número de Pensiones Mínimas Garantizadas por el Estado pagadas en noviembre 2015: **100.271**
- Gasto promedio mensual últimos 12 meses PBS y APS: **MM\$ 92.866**



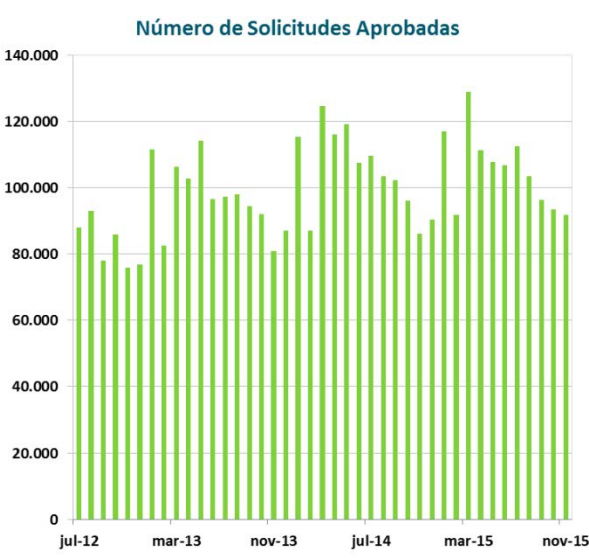
Información General Fondos de Cesantía (al 31 de Diciembre 2015)

Fondos de Cesantía	
Total Fondos de Cesantía (MM\$)	5.612.254
Proporción del PIB (%)	3,6%
Variación real 12 meses (%)	10%
Relación egresos/aportes FCS	33,5%
Relación egresos/aportes CIC	90,2%
Rentabilidad real del mes CIC	-0,28%
Rentabilidad real del mes FCS	-0,60%



Afiliados, Cotizantes y Beneficiarios del Seguro de Cesantía (al 30 de Noviembre de 2015)

	Estadísticas Generales	
	Plazo Indefinido	Plazo Fijo/OF
Afiliados	8.615.042	
Var. Afiliados 12 meses	4,0%	
Cotizantes	3.080.159	1.201.985
Var. Cotizantes 12 meses	4,5%	-4,2%
Rem. Imponible Cotizantes (\$)	770.487	442.011
Solicitudes aprobadas del mes	46.262	45.515
Derecho al FCS	19.054	8.839
Opta al FCS	11.052	2.778
Var. Solicitudes 12 meses	14,1%	-0,2%
N° Beneficiarios del mes	114.641	58.455
Con financiamiento FCS	39.699	
Beneficio promedio en el mes (\$)	340.066	190.102



Nota: La información sobre Afiliados, Cotizantes y Remuneración Imponible corresponde octubre de 2015.

Para mayor información y detalles diríjase al Centro de Estadísticas y a los informes publicados periódicamente por la Superintendencia de Pensiones en www.spensiones.cl.