

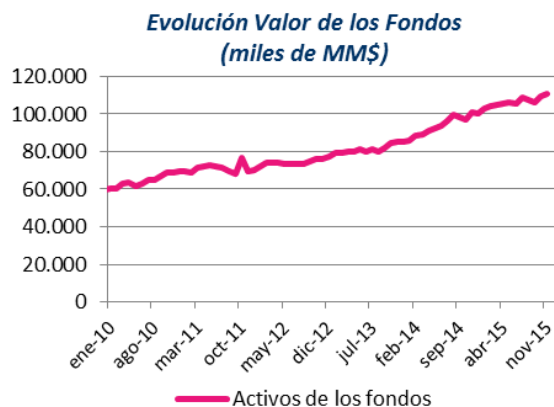
Ficha Estadística Previsional

N°37-Diciembre 2015

Información General Fondos de Pensiones (al 30 de Noviembre 2015)

Valor de los fondos de pensiones

Total Fondos de pensiones (MM US\$)	155.248
Total Fondos de pensiones (MM \$)	110.634.233
Variación real 12 meses (%)	5,3%
Proporción del PIB (%)	71,5%
Distribución activos por fondo:	
A: 15,3%, B: 16,1%, C: 37,0% D: 16,6% E: 15,0%	



Rentabilidad Real Fondos (%)

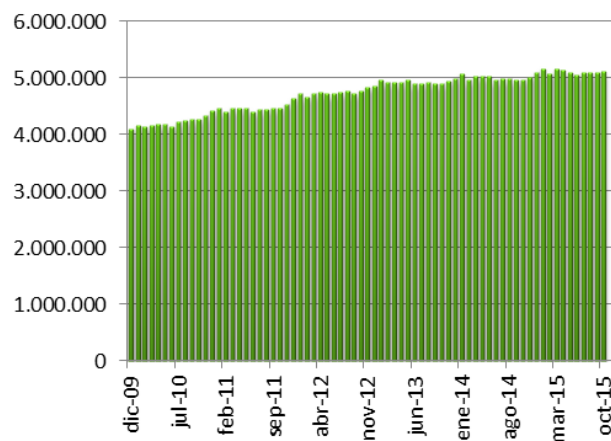
	A	B	C	D	E
Nov 2015	1,42	0,85	0,57	0,38	-0,15
Dic 2014 a Nov 2015 (ult. 12 meses)	4,32	2,99	3,01	2,79	1,34
Dic 2012 a Nov 2015 (ult. 36 meses, prom. anual)	8,37	6,49	6,40	5,72	4,41
Sep 2002 a Nov 2015 (prom. anual)	6,90	5,74	5,29	4,81	3,99

Afiliados y Cotizantes (al 31 de Octubre 2015)

Estadísticas Generales

N° Afiliados Totales	9.938.706
Variación afiliados 12m	2,3%
N° Cotizantes Totales del mes	5.112.352
Variación cotizantes 12m	2,7%
Ingreso Promedio cotizantes (\$)	709.123
Ingreso Promedio cot. Hombre (\$)	754.645
Ingreso Promedio cot. Mujer (\$)	645.300
Variación Real Ing. Promedio 12m	2,6%

Evolución Número de Cotizantes (N°)



- Del total de cotizantes, un 96,9% es trabajador dependiente.
- Un 56,8% del total de cuentas está asignada a la estrategia de inversión por defecto.
- El promedio de densidad de cotizaciones a octubre fue de 52%.

Ficha Estadística Previsional

Trasposos entre Fondos (N° cuentas obligatorias), Oct 2015							Trasposos Netos (Oct 2015)			
Fondo de destino							Por fondo (cuenta obligatoria)			
	N° Trasposos	A	B	C	D	E	Variación (N° cuentas)	Variación (MM\$)	Variación (% fondo)	
Fondo de Origen	A	16.899	8,8%	28,4%	8,9%	53,9%	A	-4.028	-42.432	-0,26%
	B	15.199	18,8%		33,8%	9,8%	B	-10.674	-85.382	-0,49%
	C	35.790	4,1%	2,9%		3,5%	C	16.641	-154.071	-0,38%
	D	4.615	20,8%	7,5%	28,6%		D	789	18.512	0,10%
	E	51.574	64,8%	12,7%	16,9%	5,6%	E	-2.728	263.372	1,67%

Cuentas APV en AFP (Cuentas de cotización voluntaria, Oct 2015)			
N° de cuentas vigentes		941.259	Saldo acumulado MM\$ 1.748.675
Variación 12m		9,3%	Variación real 12m 11,5%
Relación ingresos/Egresos del mes		1,9	Relación ingresos/Egresos ult. 12m 2,3
% depósitos Letra a) Art. 20L		56,7%	Número depósitos en el mes 167.179
acogidos a Letra b) Art. 20L		43,3%	Monto promedio depósitos del mes \$ 95.757

- Saldo total de APV en AFP respecto al total de APV en todas las instituciones (a sep. 2015): 53,5%
- Porcentaje del saldo total de APV en AFP acogido al régimen tributario letra a) Art. 20L (a oct. 2015): 13,2%

Información por AFP

	Participación Activos Administrados (Nov 15)	Participación N° Afiliados (Oct 15)	Variación Anual Neta N° Afiliados ⁽¹⁾ (Nov 14- Oct 15)	Trasposos netos de Cuentas Individuales ⁽²⁾ (Oct 15)	Ingreso Imponible Promedio Cotizantes (Oct 15)
CAPITAL	20,0%	17,7%	-50.284	-2.197	731.648
CUPRUM	21,3%	6,4%	4.209	200	1.291.526
HABITAT	26,1%	20,7%	-25.081	2.222	775.997
MODELO	2,1%	14,9%	-1.671	-878	550.322
PLANVITAL	3,0%	7,5%	339.387	1.806	503.373
PROVIDA	27,5%	32,8%	-46.663	-1.153	591.240
TOTAL	100,0%	100,0%	219.897	0	709.123

(1) Corresponde al cambio en el número de afiliados producto de incorporaciones menos retiros, pensionados y fallecidos de la AFP.

(2) Corresponde a cambios voluntarios de cuentas obligatorias entre AFP en términos netos (entradas menos salidas de cuentas por AFP).

- El número de afiliados incorporados al Sistema durante octubre de 2015, alcanzó a 6.754 personas.
- El número de cuentas traspasadas entre AFP, en octubre de 2015 fue de 46.904.

	Comisión mensual por depósito de cotizaciones (Nov 15)	Rentabilidad real de los Fondos promedio anual últimos 36 meses (%) (Dic 2012 - Nov 2015)				
		A	B	C	D	E
CAPITAL	1,44%	8,21	6,29	6,10	5,40	4,29
CUPRUM	1,48%	8,63	6,82	6,85	6,18	4,53
HABITAT	1,27%	8,52	6,68	6,62	5,97	4,48
MODELO	0,77%	7,98	6,15	5,74	5,41	3,84
PLANVITAL	0,47%	7,96	6,16	5,74	5,31	3,92
PROVIDA	1,54%	8,16	6,35	6,21	5,58	4,33
PROMEDIO	1,39%⁽¹⁾	8,37	6,49	6,40	5,72	4,41

(1) Promedio ponderado por el valor de los activos de los Fondos de Pensiones.

Pensiones Pagadas, incluye sólo componente autofinanciado

Sistema/ Entidad	Modalidad de Pensión	N° y monto Promedio	Por tipo de Pensión (Al 31 de octubre de 2015)				TOTAL
			Vejez	Vejez Anticipada	Invalidez	Sobrevivencia	
AFP y Cías. de Seguro	Retiro Programado	N° Pensiones	314.967	24.227	72.019	118.859	530.072
		Monto	\$ 119.037	\$ 401.249	\$ 117.341	\$105.156	\$ 128.593
	Renta Temporal	N° Pensiones	18.572	2.016	4.767	461	25.816
		Monto	\$ 512.770	\$ 835.268	\$ 679.161	\$ 415.048	\$ 566.934
	Renta Vitalicia	N° Pensiones	146.695	211.328	38.055	109.817	505.895
		Monto	\$ 288.924	\$ 283.072	\$ 326.300	\$ 171.071	\$ 263.708
TOTAL	N° Pensiones	480.234	237.571	118.822	238.451	1.075.078	
	Monto	\$ 186.158	\$ 299.809	\$ 212.684	\$ 138.484	\$ 203.631	
IPS (Sistema Antiguo)	N° Pensiones	307.089	30.177	95.006	244.568	676.840	
	Monto	\$ 213.347	\$ 402.474	\$ 207.559	\$ 142.605	\$ 195.405	

Fuente: Elaboración propia en base a la información de las Bases de Datos disponibles en esta Superintendencia al mes de octubre de 2015.

(1) Pensión promedio no incluye monto APS. No incluye pensiones Ley 16.744, leyes especiales y 163.399 pensiones que se financian en un 100% con APS.

(2) El N° Total de Pensiones incluye además 13.295 pensiones pagadas de acuerdo a la modalidad "cubiertas por el seguro" existente antes de las modificaciones introducidas al D.L. 3.500 por la Ley N° 18.600 del 29.08.1987, las cuales están distribuidas en las categorías Invalidez y Sobrevivencia.

(3) Las pensiones de sobrevivencia en Renta Vitalicia, no incluyen pensiones de orfandad de los menores de 18 años.

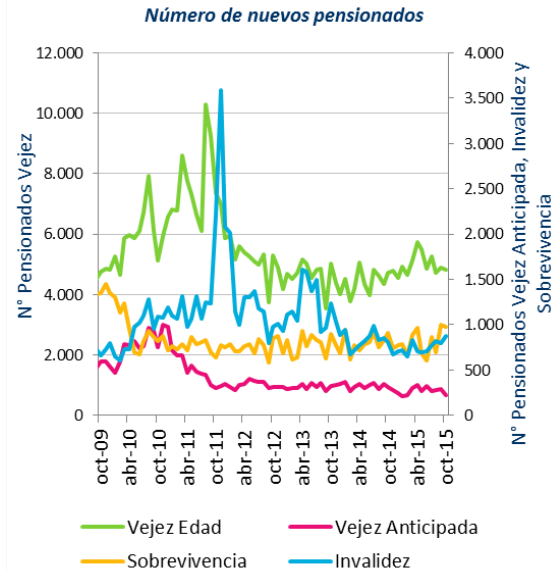
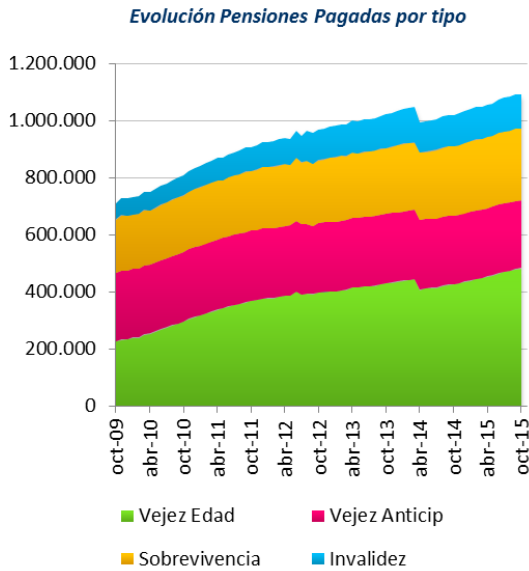
Pensiones Pagadas, incluye componente autofinanciado y Aporte Previsional Solidario (APS)

Sistema/ Entidad	Modalidad de Pensión	N° y monto promedio (con APS)	Por tipo de Pensión (Al 31 de octubre de 2015)				TOTAL
			Vejez	Vejez Anticipada	Invalidez	Sobrevivencia	
AFP y Cías. de Seguro	Retiro Programado	N° Pensiones	314.967	24.227	72.019	118.859	530.072
		Monto	\$ 139.020	\$ 409.462	\$ 140.084	\$105.160	\$ 143.933
	Renta Temporal	N° Pensiones	18.572	2.016	4.767	461	25.816
		Monto	\$ 513.891	\$ 835.424	\$ 679.383	\$ 415.048	\$ 567.793
	Renta Vitalicia	N° Pensiones	146.695	211.328	38.055	109.817	505.895
		Monto	\$ 299.155	\$ 298.159	\$ 330.718	\$ 179.865	\$ 275.218
TOTAL(1)	N° Pensiones	480.234	237.571	118.822	238.451	1.075.078	
	Monto	\$ 202.433	\$ 314.069	\$ 228.200	\$ 142.536	\$ 216.665	
IPS (Sistema Antiguo)	N° Pensiones	307.089	30.177	95.006	244.568	676.840	
	Monto	\$ 238.528	\$ 409.830	\$ 234.182	\$ 181.864	\$ 225.081	

Fuente: Elaboración propia en base a la información de las Bases de Datos disponibles en esta Superintendencia al mes de octubre de 2015.

(1) Para pensionados con pensiones de vejez y sobrevivencia simultáneas, se suma APS al valor de la pensión de vejez. No incluye 163.399 pensiones que en su totalidad se financian con APS.

(2) En caso que el pensionado reciba dos pensiones en distintas instituciones, se suma el valor del APS en la institución pagadora de APS.



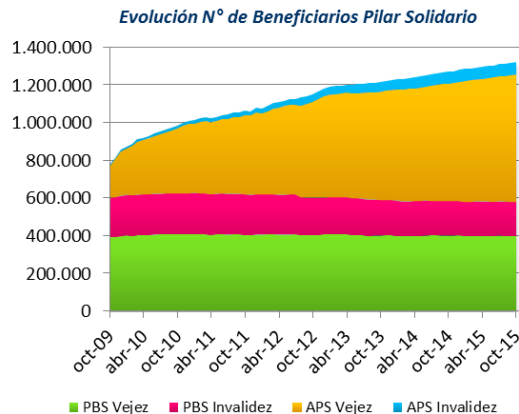
Caracterización Pilar Solidario y otros Aportes del Estado (al 31 de Octubre 2015)

Número de solicitudes, beneficiarios y beneficio promedio del mes de PBS y APS

		N° Solicitudes	N° Beneficiarios	Beneficio Promedio (\$)	Pensión final (\$)
PBS Vejez	Hombres	641	109.773	90.606	90.606
	Mujeres	2.220	289.406	90.471	90.471
	TOTAL	2.861	399.179	90.508	90.508
PBS Invalidez	Hombres	407	74.656	92.338	92.338
	Mujeres	1.002	104.834	93.123	93.123
	TOTAL	1.409	179.490	92.797	92.797
APS Vejez	Hombres	3.215	285.404	56.894	169.324
	Mujeres	3.888	393.767	57.035	167.138
	TOTAL	7.103	679.171	56.976	168.057
APS Invalidez	Hombres	158	29.631	84.398	89.994
	Mujeres	229	35.726	86.402	89.464
	TOTAL	387	65.357	85.493	89.704

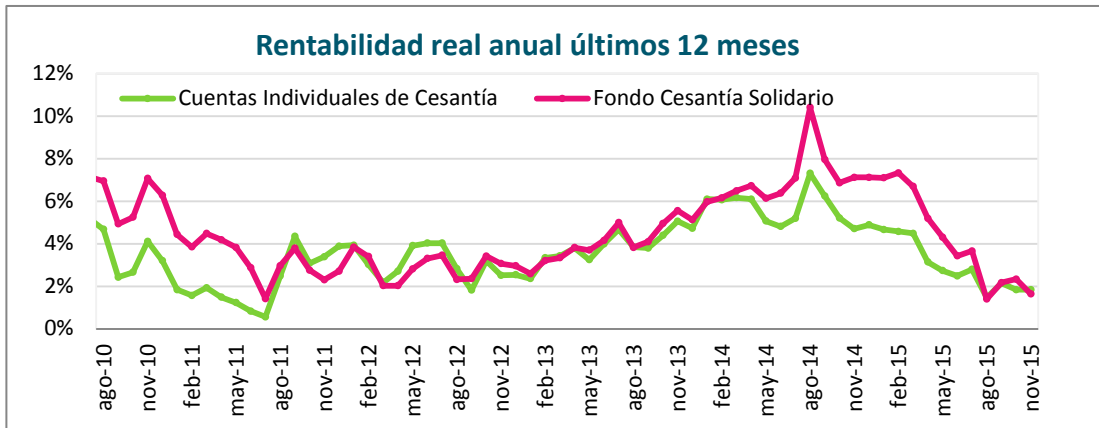
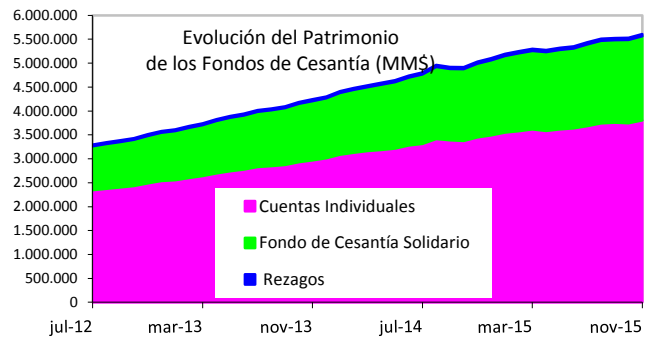
La pensión final corresponde a la suma del valor del APS más cualquier otra pensión recibida como causante o como beneficiario, incluidas leyes especiales tales como exonerados, a excepción de las correspondientes a Ley 16.744 de Acc. del Trabajo y Enfermedades Profes.

- Número de pagos efectuados a beneficiarias de Bono por hijo en octubre 2015: **127.610**
- Número de Pensiones Mínimas Garantizadas por el Estado pagadas en octubre 2015: **100.274**
- Gasto promedio mensual últimos 12 meses PBS y APS: **MM\$ 92.243**



Información General Fondos de Cesantía (al 30 de Noviembre 2015)

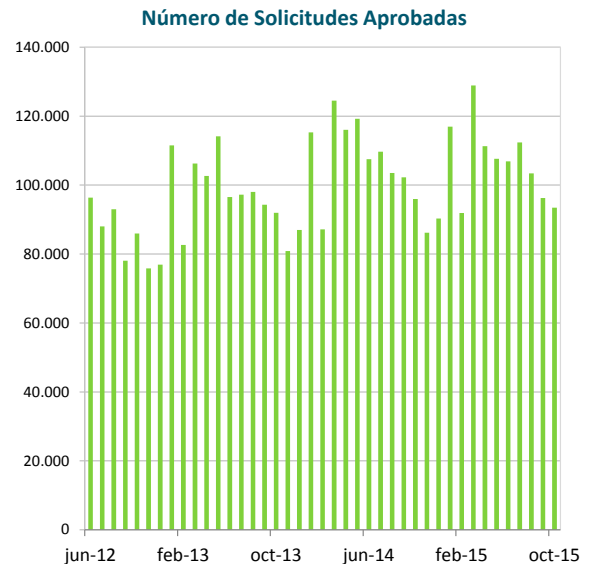
Fondos de Cesantía	
Total Fondos de Cesantía (MM\$)	5.607.997
Proporción del PIB (%)	3,6%
Variación 12 meses (%)	11,5%
Relación egresos/aportes FCS	33,0%
Relación egresos/aportes CIC	38,4%
Rentabilidad real del mes CIC	0,05%
Rentabilidad real del mes FCS	-0,12%



Afiliados, Cotizantes y Beneficiarios del Seguro de Cesantía (al 30 de Octubre de 2015)

	Estadísticas Generales	
	Plazo Indefinido	Plazo Fijo/OF
Afiliados	8.612.314	
Var. Afiliados 12 meses	4,2%	
Cotizantes	3.071.497	1.175.971
Var. Cotizantes 12 meses	4,9%	-1,8%
Rem. Imponible Cotizantes (\$)	805.589	459.807
Solicitudes aprobadas del mes	45.675	47.776
Derecho al FCS	19.259	9.064
Opta al FCS	11.329	2.936
Var. Solicitudes 12 meses	3,9%	-8,2%
N° Beneficiarios del mes	113.664	65.054
Con financiamiento FCS	41.428	
Beneficio promedio en el mes (\$)	335.026	181.429

Nota: La información sobre Afiliados, Cotizantes y Remuneración Imponible corresponde septiembre de 2015.



Para mayor información y detalles diríjase al Centro de Estadísticas y a los informes publicados periódicamente por la Superintendencia de Pensiones en www.spensiones.cl.