

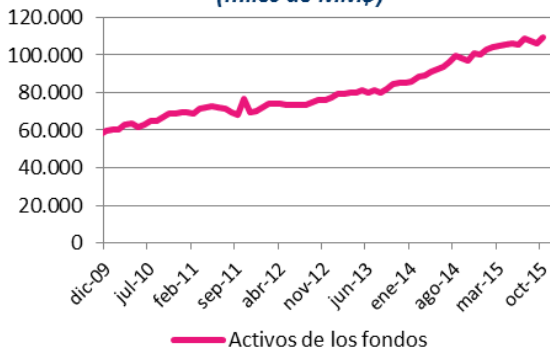
Ficha Estadística Previsional

N°36-Noviembre 2015

Información General Fondos de Pensiones (al 31 de Octubre 2015)

Valor de los fondos de pensiones	
Total Fondos de pensiones (MM US\$)	158.461
Total Fondos de pensiones (MM \$)	109.392.301
Variación real 12 meses (%)	7,3%
Proporción del PIB (%)	71,6%
Distribución activos por fondo:	
A: 15,4%, B: 16,1%, C: 37,4% D: 16,5% E: 14,6%	

**Evolución Valor de los Fondos
(miles de MM\$)**

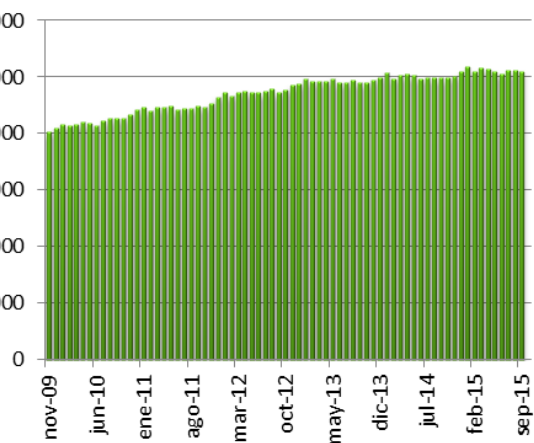


	Rentabilidad Real Fondos (%)				
	A	B	C	D	E
Oct 2015	4,94	3,47	2,05	0,89	-0,03
Nov 2014 a Oct 2015 (ult. 12 meses)	7,27	5,38	4,83	3,76	1,84
Nov 2012 a Oct 2015 (ult. 36 meses, prom. anual)	7,56	5,91	5,99	5,47	4,43
Sep 2002 a Oct 2015 (prom. anual)	6,83	5,71	5,28	4,81	4,03

Afiliados y Cotizantes (al 30 de Septiembre 2015)

Estadísticas Generales	
N° Afiliados Totales	9.931.493
Variación afiliados 12m	2,2%
N° Cotizantes Totales del mes	5.102.331
Variación cotizantes 12m	2,5%
Ingreso Promedio cotizantes (\$)	670.425
Ingreso Promedio cot. Hombre (\$)	714.863
Ingreso Promedio cot. Mujer (\$)	607.973
Variación Real Ing. Promedio 12m	2,0%

Evolución Número de Cotizantes (N°)



- Del total de cotizantes, un 97,1% es trabajador dependiente.
- Un 57,1% del total de cuentas está asignada a la estrategia de inversión por defecto.
- El promedio de densidad de cotizaciones a septiembre fue de 52%.

Ficha Estadística Previsional

Trasposos entre Fondos (N° cuentas obligatorias), Sep 2015							Trasposos Netos (Sep 2015)			
Fondo de destino							Por fondo (cuenta obligatoria)			
	N° Trasposos	A	B	C	D	E	Variación (N° cuentas)	Variación (MM\$)	Variación (% fondo)	
Fondo de Origen	A	33.931	5,1%	14,1%	8,1%	72,7%	A	-19.496	-387.628	-2,46%
	B	23.715	15,0%	20,8%	10,5%	53,7%	B	-18.856	-267.621	-1,60%
	C	27.904	5,3%	4,0%	6,2%	84,5%	C	-15.234	-502.833	-1,29%
	D	4.808	18,0%	7,3%	15,5%	59,2%	D	2.906	6.352	0,04%
	E	13.139	64,8%	12,7%	16,9%	5,6%	E	50.680	1.151.730	7,10%

Cuentas APV en AFP (Cuentas de cotización voluntaria, Sep 2015)				
N° de cuentas vigentes		927.714	Saldo acumulado MM\$	1.696.980
Variación 12m		8,7%	Variación real 12m	6,7%
Relación ingresos/Egresos del mes		1,8	Relación ingresos/Egresos ult. 12m	2,4
% depósitos Letra a) Art. 20L		59,1%	Número depósitos en el mes	200.039
acogidos a Letra b) Art. 20L		40,9%	Monto promedio depósitos del mes \$	93.261

- Saldo total de APV en AFP respecto al total de APV en todas las instituciones (a jun. 2015): 54,2%
- Porcentaje del saldo total de APV en AFP acogido al régimen tributario letra a) Art. 20L (a sep. 2015): 13,1%

Información por AFP

	Participación Activos Administrados (Oct 15)	Participación N° Afiliados (Sep 15)	Variación Anual Neta N° Afiliados ⁽¹⁾ (Oct 14- Sep 15)	Trasposos netos de Cuentas Individuales ⁽²⁾ (Sep 15)	Ingreso Imponible Promedio Cotizantes (Sep 15)
CAPITAL	20,1%	17,8%	-48.944	-1.129	693.383
CUPRUM	21,3%	6,5%	4.772	648	1.240.139
HABITAT	26,1%	20,7%	-22.626	932	728.099
MODELO	2,0%	14,9%	2.907	-1.081	520.991
PLANVITAL	2,9%	7,2%	321.782	1.809	476.389
PROVIDA	27,6%	32,9%	-43.063	-1.179	555.736
TOTAL	100,0%	100,0%	214.828	0	670.425

(1) Corresponde al cambio en el número de afiliados producto de incorporaciones menos retiros, pensionados y fallecidos de la AFP.

(2) Corresponde a cambios voluntarios de cuentas obligatorias entre AFP en términos netos (entradas menos salidas de cuentas por AFP).

- El número de afiliados incorporados al Sistema durante septiembre de 2015, alcanzó a 7.217 personas.
- El número de cuentas traspasadas entre AFP, en septiembre de 2015 fue de 47.240.

	Comisión mensual por depósito de cotizaciones (Oct 15)	Rentabilidad real de los Fondos promedio anual últimos 36 meses (%) (Nov 2012 - Oct 2015)				
		A	B	C	D	E
CAPITAL	1,44%	7,37	5,68	5,65	5,10	4,29
CUPRUM	1,48%	7,84	6,26	6,47	5,94	4,54
HABITAT	1,27%	7,67	6,06	6,21	5,72	4,50
MODELO	0,77%	7,15	5,56	5,35	5,14	3,82
PLANVITAL	0,47%	7,18	5,58	5,31	5,03	3,93
PROVIDA	1,54%	7,37	5,78	5,82	5,36	4,39
PROMEDIO	1,39%⁽¹⁾	7,56	5,91	5,99	5,47	4,43

(1) Promedio ponderado por el valor de los activos de los Fondos de Pensiones.

Pensiones Pagadas, incluye sólo componente autofinanciado

Sistema/ Entidad	Modalidad de Pensión	N° y monto Promedio	Por tipo de Pensión (Al 30 de septiembre de 2015)				TOTAL
			Vejez	Vejez Anticipada	Invalidez	Sobrevivencia	
AFP y Cías. de Seguro	Retiro Programado	N° Pensiones	313.223	24.397	72.115	120.596	530.331
		Monto	\$ 119.242	\$ 399.511	\$ 117.476	\$104.387	\$ 128.517
	Renta Temporal	N° Pensiones	18.225	2.013	4.701	462	25.401
		Monto	\$ 508.992	\$ 828.400	\$ 681.029	\$ 412.616	\$ 564.391
	Renta Vitalicia	N° Pensiones	145.339	211.470	37.750	109.804	504.363
		Monto	\$ 287.250	\$ 281.092	\$ 324.291	\$ 169.427	\$ 261.789
TOTAL	N° Pensiones	476.787	237.880	118.568	240.169	1.073.404	
	Monto	\$ 185.354	\$ 297.869	\$ 211.565	\$ 137.095	\$ 202.386	
IPS (Sistema Antiguo)	N° Pensiones	307.463	30.462	95.414	244.707	678.046	
	Monto	\$ 213.039	\$ 402.227	\$ 207.468	\$ 164.116	\$ 203.098	

Fuente: Elaboración propia en base a la información de las Bases de Datos disponibles en esta Superintendencia al mes de septiembre de 2015.

(1) Pensión promedio no incluye monto APS. No incluye pensiones Ley 16.744, leyes especiales y 162.758 pensiones que se financian en un 100% con APS.

(2) El N° Total de Pensiones incluye además 13.309 pensiones pagadas de acuerdo a la modalidad "cubiertas por el seguro" existente antes de las modificaciones introducidas al D.L. 3.500 por la Ley N° 18.600 del 29.08.1987, las cuales están distribuidas en las categorías Invalidez y Sobrevivencia.

(3) Las pensiones de sobrevivencia en Renta Vitalicia, no incluyen pensiones de orfandad de los menores de 18 años.

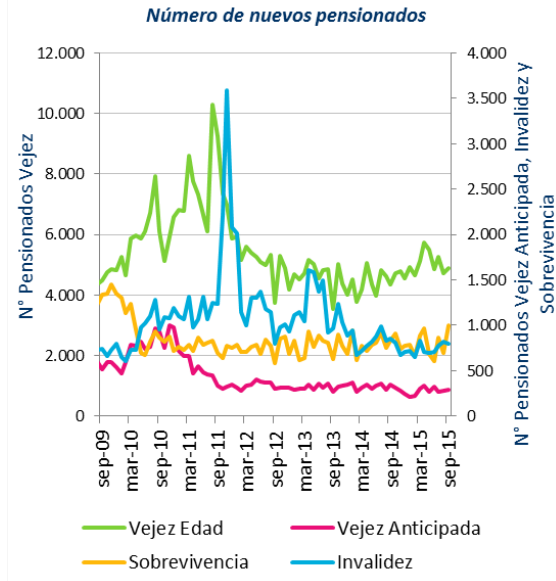
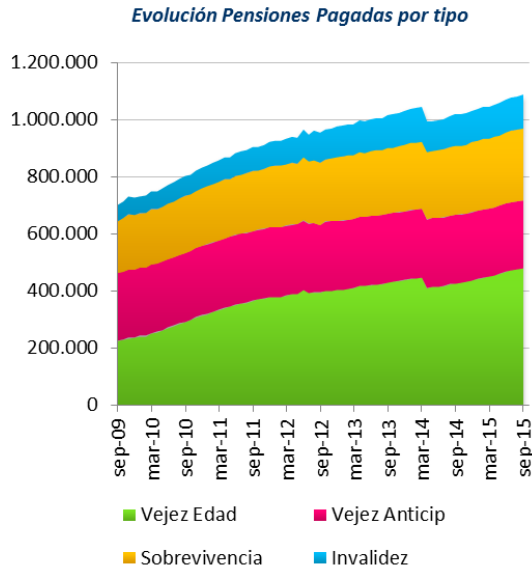
Pensiones Pagadas, incluye componente autofinanciado y Aporte Previsional Solidario (APS)

Sistema/ Entidad	Modalidad de Pensión	N° y monto promedio (con APS)	Por tipo de Pensión (Al 30 de septiembre de 2015)				TOTAL
			Vejez	Vejez Anticipada	Invalidez	Sobrevivencia	
AFP y Cías. de Seguro	Retiro Programado	N° Pensiones	313.223	24.397	72.115	120.596	530.331
		Monto	\$ 138.742	\$ 407.612	\$ 140.085	\$104.396	\$ 143.483
	Renta Temporal	N° Pensiones	18.225	2.013	4.701	462	25.401
		Monto	\$ 510.081	\$ 828.562	\$ 681.259	\$ 412.616	\$ 565.228
	Renta Vitalicia	N° Pensiones	145.339	211.470	37.750	109.804	504.363
		Monto	\$ 297.445	\$ 296.113	\$ 328.701	\$ 178.175	\$ 273.260
TOTAL(1)	N° Pensiones	476.787	237.880	118.568	240.169	1.073.404	
	Monto	\$ 201.314	\$ 312.054	\$ 227.036	\$ 141.099	\$ 215.224	
IPS (Sistema Antiguo)	N° Pensiones	307.463	30.462	95.414	244.707	678.046	
	Monto	\$ 238.169	\$ 409.546	\$ 233.996	\$ 181.903	\$ 224.975	

Fuente: Elaboración propia en base a la información de las Bases de Datos disponibles en esta Superintendencia al mes de septiembre de 2015.

(1) Para pensionados con pensiones de vejez y sobrevivencia simultáneas, se suma APS al valor de la pensión de vejez. No incluye 162.758 pensiones que en su totalidad se financian con APS.

(2) En caso que el pensionado reciba dos pensiones en distintas instituciones, se suma el valor del APS en la institución pagadora de APS.



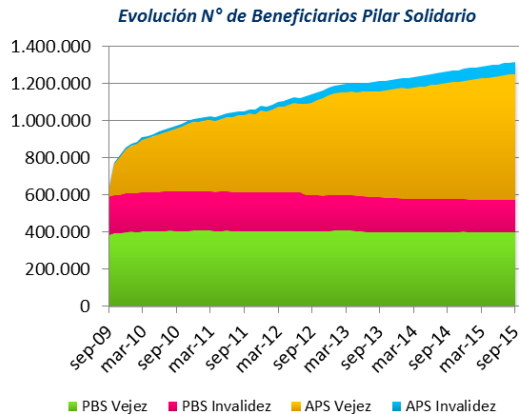
Caracterización Pilar Solidario y otros Aportes del Estado (al 30 de Septiembre 2015)

Número de solicitudes, beneficiarios y beneficio promedio del mes de PBS y APS

		N° Solicitudes	N° Beneficiarios	Beneficio Promedio (\$)	Pensión final (\$)
PBS Vejez	Hombres	599	109.983	90.585	90.585
	Mujeres	2.261	289.306	90.493	90.493
	TOTAL	2.860	399.289	90.518	90.518
PBS Invalidez	Hombres	472	74.536	92.476	92.476
	Mujeres	990	104.826	93.176	93.176
	TOTAL	1.462	179.362	92.885	92.885
APS Vejez	Hombres	3.300	283.655	56.776	168.943
	Mujeres	3.801	391.060	56.892	167.191
	TOTAL	7.101	674.715	56.843	167.927
APS Invalidez	Hombres	156	29.687	84.603	90.155
	Mujeres	179	35.845	86.520	89.529
	TOTAL	335	65.532	85.652	89.812

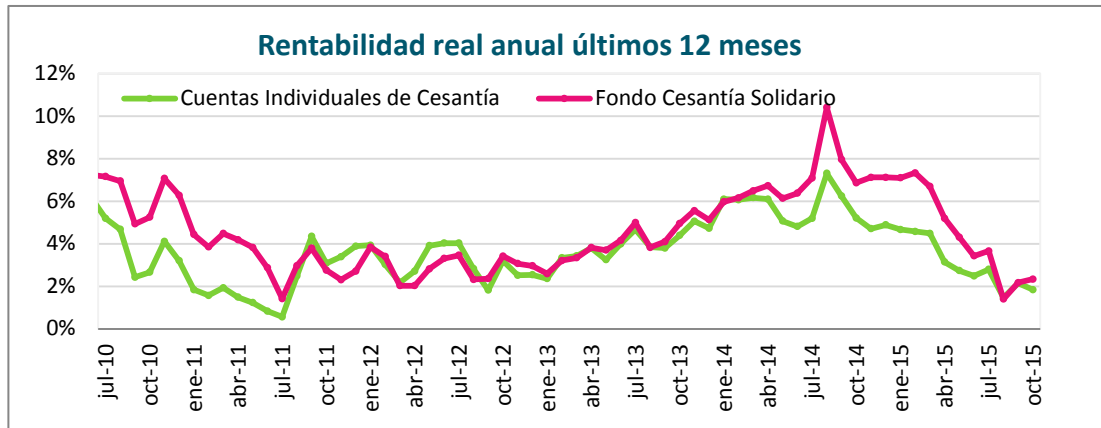
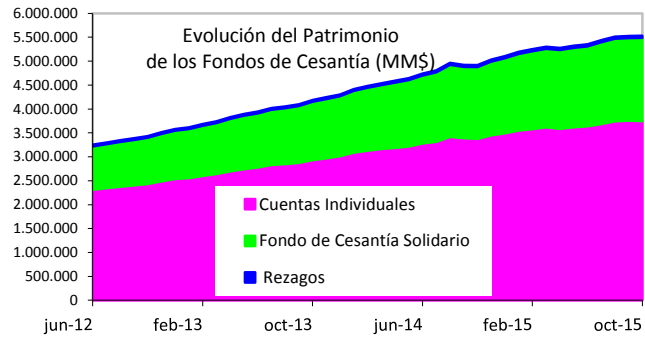
La pensión final corresponde a la suma del valor del APS más cualquier otra pensión recibida como causante o como beneficiario, incluidas leyes especiales tales como exonerados, a excepción de las correspondientes a Ley 16.744 de Acc. del Trabajo y Enfermedades Profes.

- Número de pagos efectuados a beneficiarias de Bono por hijo en septiembre 2015: **125.386**
- Número de Pensiones Mínimas Garantizadas por el Estado pagadas en septiembre 2015: **100.383**
- Gasto promedio mensual últimos 12 meses PBS y APS: **MM\$ 91.604**



Información General Fondos de Cesantía (al 30 de Octubre 2015)

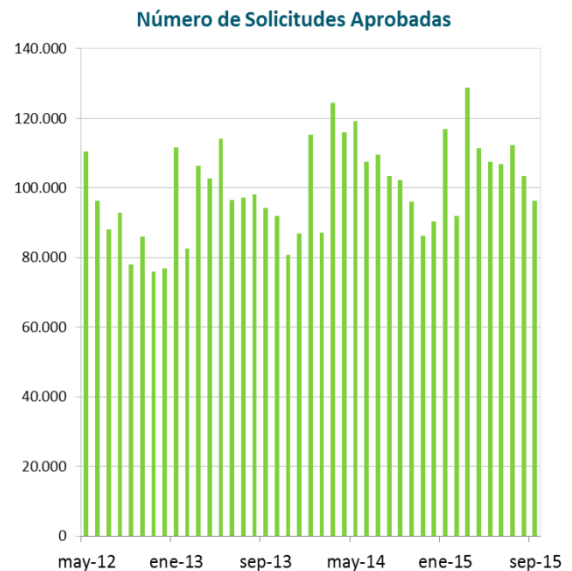
Fondos de Cesantía	
Total Fondos de Cesantía (MM\$)	5.531.124
Proporción del PIB (%)	3,6%
Variación 12 meses (%)	12,5%
Relación egresos/aportes FCS	33,7%
Relación egresos/aportes CIC	90,5%
Rentabilidad real del mes CIC	-0,61%
Rentabilidad real del mes FCS	0,05%



Afiliados, Cotizantes y Beneficiarios del Seguro de Cesantía (al 30 Septiembre de 2015)

	Estadísticas Generales	
	Plazo Indefinido	Plazo Fijo/OF
Afiliados	8.590.954	
Var. Afiliados 12 meses	4,2%	
Cotizantes	3.062.537	1.200.779
Var. Cotizantes 12 meses	5,1%	-2,4%
Rem. Imponible Cotizantes (\$)	766.920	437.398
Solicitudes aprobadas del mes	43.045	53.227
Derecho al FCS	18.551	10.269
Opta al FCS	10.433	3.319
Var. Solicitudes 12 meses	5,1%	-13,2%
N° Beneficiarios del mes	115.490	67.176
Con financiamiento FCS	40.554	
Beneficio promedio en el mes (\$)	333.799	184.226

Nota: La información sobre Afiliados, Cotizantes y Remuneración Imponible corresponde agosto de 2015.



Para mayor información y detalles diríjase al Centro de Estadísticas y a los informes publicados periódicamente por la Superintendencia de Pensiones en www.spensiones.cl.