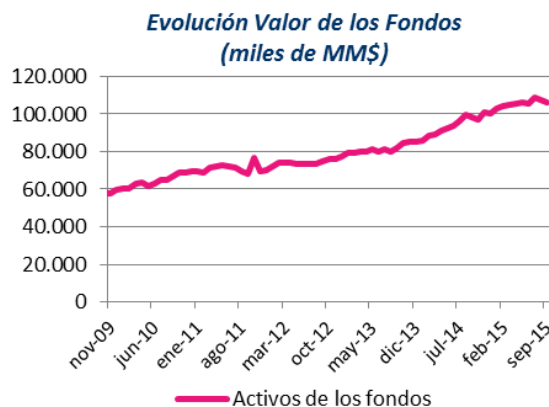


Ficha Estadística Previsional

N°35-Octubre 2015

Información General Fondos de Pensiones (al 30 de Septiembre 2015)

Valor de los fondos de pensiones	
Total Fondos de pensiones (MM US\$)	150.685
Total Fondos de pensiones (MM \$)	106.184.994
Variación real 12 meses (%)	3,1%
Proporción del PIB (%)	69,5%
Distribución activos por fondo:	
A: 15,0%, B: 15,9%, C: 37,0% D: 16,6% E: 15,5%	

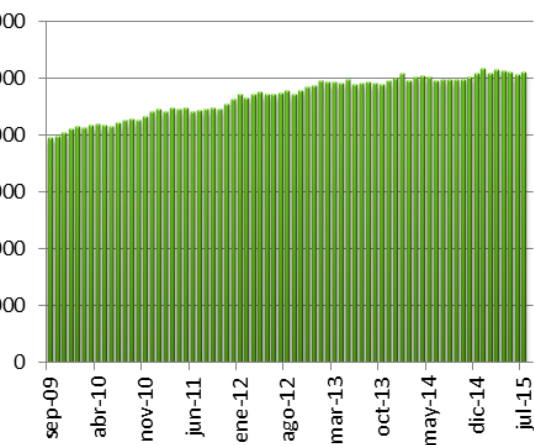


	Rentabilidad Real Fondos (%)				
	A	B	C	D	E
Sep 2015	-3,44	-2,79	-2,15	-1,48	-0,73
Oct 2014 a Sep 2015 (ult. 12 meses)	-1,86	-1,03	0,99	2,09	2,32
Oct 2012 a Sep 2015 (ult. 36 meses, prom. anual)	6,02	4,87	5,41	5,20	4,35
Sep 2002 a Sep 2015 (prom. anual)	6,48	5,47	5,15	4,77	4,06

Afiliados y Cotizantes (al 31 de Agosto 2015)

Estadísticas Generales	
N° Afiliados Totales	9.925.269
Variación afiliados 12m	2,2%
N° Cotizantes Totales del mes	5.110.370
Variación cotizantes 12m	2,5%
Ingreso Promedio cotizantes (\$)	673.294
Ingreso Promedio cot. Hombre (\$)	719.714
Ingreso Promedio cot. Mujer (\$)	608.614
Variación Real Ing. Promedio 12m	2,4%

Evolución Número de Cotizantes (N°)



- Del total de cotizantes, un 97,1% es trabajador dependiente.
- Un 57,2% del total de cuentas está asignada a la estrategia de inversión por defecto.
- El promedio de densidad de cotizaciones a agosto fue de 52,1%.

Ficha Estadística Previsional

Trasposos entre Fondos (N° cuentas obligatorias), Ago 2015							Trasposos Netos (Ago 2015)			
Fondo de destino							Por fondo (cuenta obligatoria)			
	N° Trasposos	A	B	C	D	E	Variación (N° cuentas)	Variación (MM\$)	Variación (% fondo)	
Fondo de Origen	A	31.876	5,4%	16,4%	9,3%	68,9%	A	-20.429	-534.453	-3,24%
	B	18.768	19,9%		26,3%	10,7%	B	-14.249	-300.277	-1,74%
	C	50.238	3,8%	2,5%		3,1%	C	-35.361	-1.052.027	-2,64%
	D	4.309	17,2%	9,4%	24,3%		D	3.116	64.295	0,37%
	E	10.736	47,0%	10,8%	34,1%	8,1%	E	66.923	1.822.463	11,89%

Cuentas APV en AFP (Cuentas de cotización voluntaria, Ago 2015)				
N° de cuentas vigentes		924.523	Saldo acumulado MM\$	1.724.309
Variación 12m		9,2%	Variación real 12m	6,7%
Relación ingresos/Egresos del mes		2,0	Relación ingresos/Egresos ult. 12m	2,4
% depósitos Letra a) Art. 20L		64,5%	Número depósitos en el mes	203.408
acogidos a Letra b) Art. 20L		35,5%	Monto promedio depósitos del mes \$	87.916

- Saldo total de APV en AFP respecto al total de APV en todas las instituciones (a jun. 2015): 54,2%
- Porcentaje del saldo total de APV en AFP acogido al régimen tributario letra a) Art. 20L (a ago. 2015): 13%

Información por AFP

	Participación Activos Administrados (Sep 15)	Participación N° Afiliados (Ago 15)	Variación Anual Neta N° Afiliados ⁽¹⁾ (Sep 14- Ago15)	Trasposos netos de Cuentas Individuales ⁽²⁾ (Ago 15)	Ingreso Imponible Promedio Cotizantes (Ago 15)
CAPITAL	20,1%	17,9%	-49.046	-1.578	695.826
CUPRUM	21,4%	6,5%	5.685	956	1.242.821
HABITAT	26,0%	20,8%	-24.473	1.054	732.236
MODELO	2,0%	14,9%	16.945	-130	519.655
PLANVITAL	2,9%	7,0%	309.024	1.708	475.871
PROVIDA	27,6%	32,9%	-41.269	-2.010	559.340
TOTAL	100,0%	100,0%	216.866	0	673.294

(1) Corresponde al cambio en el número de afiliados producto de incorporaciones menos retiros, pensionados y fallecidos de la AFP.

(2) Corresponde a cambios voluntarios de cuentas obligatorias entre AFP en términos netos (entradas menos salidas de cuentas por AFP).

- El número de afiliados incorporados al Sistema durante agosto de 2015, alcanzó a 7.645 personas.
- El número de cuentas traspasadas entre AFP, en agosto de 2015 fue de 43.352.

	Comisión mensual por depósito de cotizaciones (Sep 15)	Rentabilidad real de los Fondos promedio anual últimos 36 meses (%) (Oct 2012 - Sep 2015)				
		A	B	C	D	E
CAPITAL	1,44%	5,83	4,64	5,09	4,83	4,24
CUPRUM	1,48%	6,26	5,20	5,91	5,66	4,51
HABITAT	1,27%	6,16	5,02	5,60	5,42	4,36
MODELO	0,77%	5,49	4,48	4,74	4,92	3,83
PLANVITAL	0,47%	5,62	4,59	4,77	4,83	3,90
PROVIDA	1,54%	5,86	4,75	5,24	5,11	4,30
PROMEDIO	1,39%⁽¹⁾	6,02	4,87	5,41	5,20	4,35

(1) Promedio ponderado por el valor de los activos de los Fondos de Pensiones.

Pensiones Pagadas Autofinanciadas

Sistema/ Entidad	Modalidad de Pensión	N° y monto Promedio	Por tipo de Pensión (Al 31 de agosto de 2015)				TOTAL
			Vejez	Vejez Anticipada	Invalidez	Sobrevivencia	
AFP y Cías. de Seguro	Retiro Programado	N° Pensiones	309.805	24.372	71.515	118.774	524.466
		Monto	\$ 119.542	\$ 398.160	\$ 117.361	\$104.531	\$ 128.793
	Renta Temporal	N° Pensiones	17.929	2.033	4.695	447	25.104
		Monto	\$ 509.044	\$ 840.952	\$ 689.455	\$ 402.864	\$ 567.773
	Renta Vitalicia	N° Pensiones	143.938	211.635	37.511	109.763	502.847
		Monto	\$ 285.252	\$ 278.872	\$ 321.846	\$ 167.580	\$ 259.611
TOTAL	N° Pensiones	471.672	238.040	117.723	238.275	1.065.710	
	Monto	\$ 184.917	\$ 295.886	\$ 211.224	\$ 136.489	\$ 201.781	
IPS (Sistema Antiguo)	N° Pensiones	307.834	30.795	95.874	245.314	679.817	
	Monto	\$ 212.669	\$ 402.124	\$ 207.340	\$ 163.941	\$ 202.916	

Fuente: Elaboración propia en base a la información de las Bases de Datos disponibles en esta Superintendencia al mes de agosto de 2015.

(1) Pensión promedio no incluye monto APS. No incluye pensiones Ley 16.744, leyes especiales y 162.555 pensiones que se financian en un 100% con APS.

(2) El N° Total de Pensiones incluye además 13.293 pensiones pagadas de acuerdo a la modalidad "cubiertas por el seguro" existente antes de las modificaciones introducidas al D.L. 3.500 por la Ley N° 18.600 del 29.08.1987, las cuales están distribuidas en las categorías Invalidez y Sobrevivencia.

(3) Las pensiones de sobrevivencia en Renta Vitalicia, no incluyen pensiones de orfandad de los menores de 18 años.

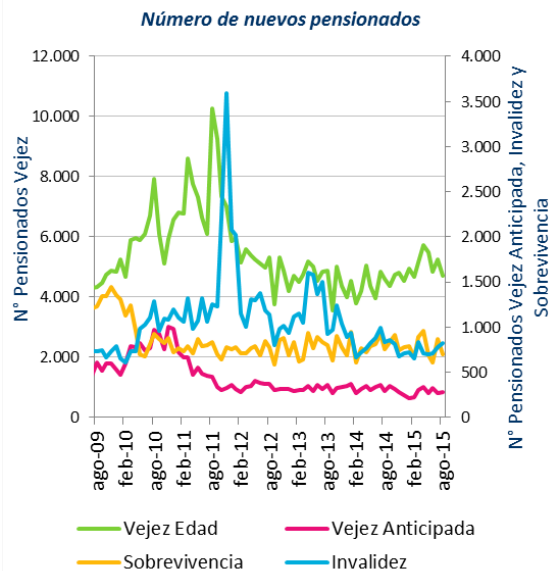
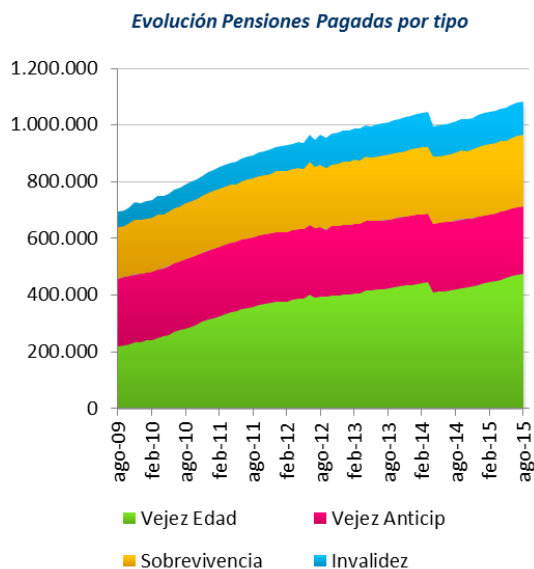
Pensiones Pagadas con Aporte Previsional Solidario (APS)

Sistema/ Entidad	Modalidad de Pensión	N° y monto promedio (con APS)	Por tipo de Pensión (Al 31 de agosto de 2015)				TOTAL
			Vejez	Vejez Anticipada	Invalidez	Sobrevivencia	
AFP y Cías. de Seguro	Retiro Programado	N° Pensiones	309.805	24.372	71.515	118.774	524.466
		Monto	\$ 138.822	\$ 406.258	\$ 139.983	\$104.541	\$ 143.645
	Renta Temporal	N° Pensiones	17.929	2.033	4.695	447	25.104
		Monto	\$ 510.041	\$ 841.106	\$ 689.661	\$ 402.864	\$ 568.536
	Renta Vitalicia	N° Pensiones	143.938	211.635	37.511	109.763	502.847
		Monto	\$ 295.408	\$ 293.826	\$ 326.230	\$ 176.260	\$ 271.033
TOTAL(1)	N° Pensiones	471.672	238.040	117.723	238.275	1.065.710	
	Monto	\$ 200.717	\$ 310.012	\$ 226.681	\$ 140.492	\$ 214.532	
IPS (Sistema Antiguo)	N° Pensiones	307.834	30.795	95.874	245.314	679.817	
	Monto	\$ 237.761	\$ 409.424	\$ 233.789	\$ 181.651	\$ 224.730	

Fuente: Elaboración propia en base a la información de las Bases de Datos disponibles en esta Superintendencia al mes de agosto de 2015.

(1) Para pensionados con pensiones de vejez y sobrevivencia simultáneas, se suma APS al valor de la pensión de vejez. No incluye 162.555 pensiones que en su totalidad se financian con APS.

(2) En caso que el pensionado reciba dos pensiones en distintas instituciones, se suma el valor del APS en la institución pagadora de APS.



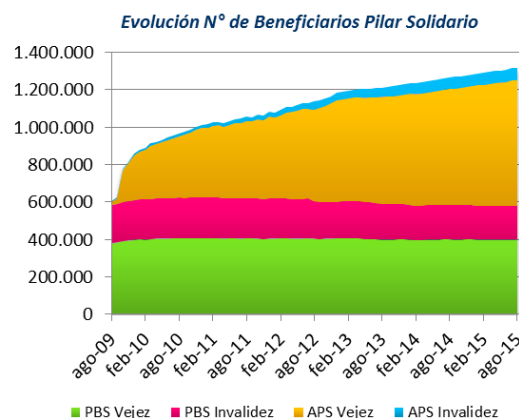
Caracterización Pilar Solidario y otros Aportes del Estado (al 31 de Agosto 2015)

Número de solicitudes, beneficiarios y beneficio promedio del mes de PBS y APS

		N° Solicitudes	N° Beneficiarios	Beneficio Promedio (\$)	Pensión final (\$)
PBS Vejez	Hombres	627	110.169	90.153	90.153
	Mujeres	2.258	289.186	90.093	90.093
	TOTAL	2.885	399.355	90.110	90.110
PBS Invalidez	Hombres	418	74.524	91.679	91.679
	Mujeres	1.036	104.933	92.603	92.603
	TOTAL	1.454	179.457	92.219	92.219
APS Vejez	Hombres	3.332	282.181	56.322	168.258
	Mujeres	3.942	388.790	56.397	166.781
	TOTAL	7.274	670.971	56.366	167.402
APS Invalidez	Hombres	164	29.711	83.845	89.323
	Mujeres	182	35.902	86.130	89.083
	TOTAL	346	65.613	85.095	89.192

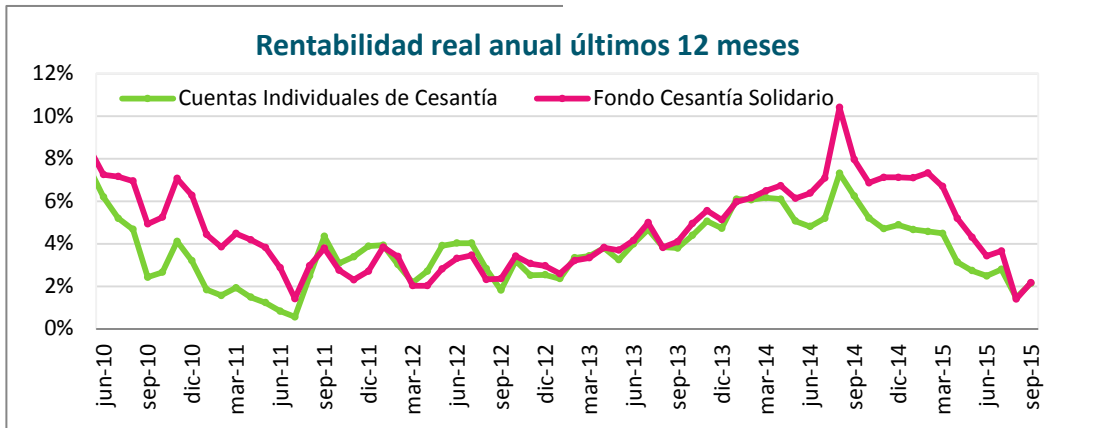
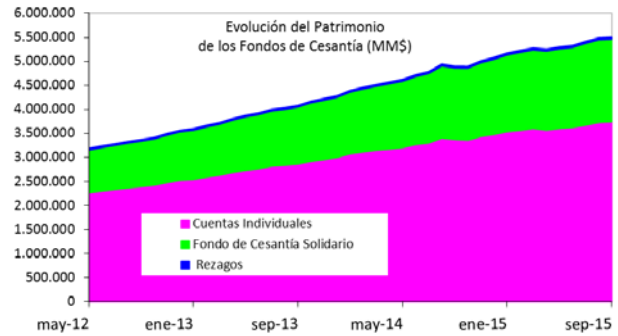
La pensión final corresponde a la suma del valor del APS más cualquier otra pensión recibida como causante o como beneficiario, incluidas leyes especiales tales como exonerados, a excepción de las correspondientes a Ley 16.744 de Acc. del Trabajo y Enfermedades Profes.

- Número de pagos efectuados a beneficiarias de Bono por hijo en agosto 2015: **127.816**
- Número de Pensiones Mínimas Garantizadas por el Estado pagadas en agosto 2015: **100.757**
- Gasto promedio mensual últimos 12 meses PBS y APS: **MM\$ 90.970**



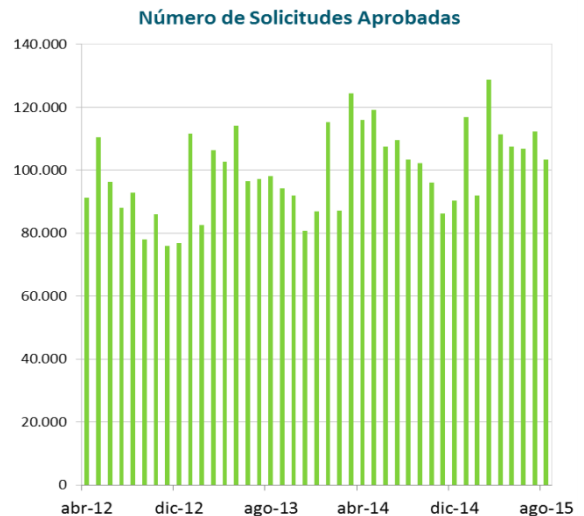
Información General Fondos de Cesantía (al 30 de Septiembre 2015)

Fondos de Cesantía	
Total Fondos de Cesantía (MM\$)	5.502.873
Proporción del PIB (%)	3,6%
Variación 12 meses (%)	12,3%
Relación egresos/aportes FCS	34,1%
Relación egresos/aportes CIC	68,1%
Rentabilidad real del mes CIC	-0,26%
Rentabilidad real del mes FCS	-0,83%



Afiliados, Cotizantes y Beneficiarios del Seguro de Cesantía (al 30 Agosto de 2015)

	Estadísticas Generales	
	Plazo Indefinido	Plazo Fijo/OF
Afiliados	8.570.896	
Var. Afiliados 12 meses	4,3%	
Cotizantes	3.063.762	1.204.959
Var. Cotizantes 12 meses	5,5%	-2,4%
Rem. Imponible Cotizantes (\$)	765.250	442.872
Solicitudes aprobadas del mes	46.825	56.586
Derecho al FCS	19.468	11.154
Opta al FCS	11.059	3.646
Var. Solicitudes 12 meses	7,0%	-5,3%
N° Beneficiarios del mes	115.004	72.738
Con financiamiento FCS	38.948	
Beneficio promedio en el mes (\$)	331.723	182.665



Nota: La información sobre Afiliados, Cotizantes y Remuneración Imponible corresponde julio de 2015.

Para mayor información y detalles diríjase al Centro de Estadísticas y a los reportes publicados periódicamente por la Superintendencia de Pensiones en www.spensiones.cl.