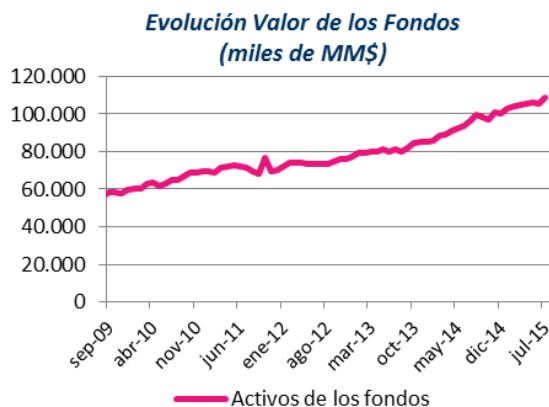


## Ficha Estadística Previsional

N°33-Agosto 2015

### Información General Fondos de Pensiones (al 31 de Julio 2015)

Valor de los fondos de pensiones	
Total Fondos de pensiones (MM US\$)	161.359
Total Fondos de pensiones (MM \$)	108.464.214
Variación real 12 meses (%)	8,2%
Proporción del PIB (%)	72,2%
Distribución activos por fondo:	
A: 16,4%, B: 16,6%, C: 38,0% D: 16,1% E: 12,9%	

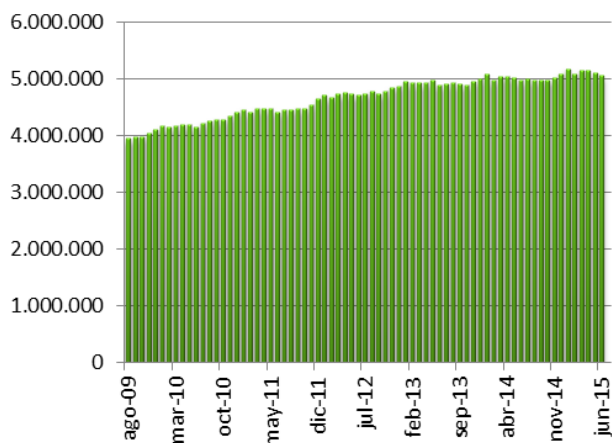


	Rentabilidad Real Fondos (%)				
	A	B	C	D	E
<b>Jul 2015</b>	2,81	2,15	2,06	2,02	1,59
<b>Ago 2014 a Jul 2015</b> (ult. 12 meses)	6,65	5,39	5,73	5,11	3,47
<b>Ago 2012 a Jul 2015</b> (ult. 36 meses, prom. anual)	9,41	7,32	7,10	6,27	4,80
<b>Sep 2002 a Jul 2015</b> (prom. anual)	7,16	5,97	5,49	4,97	4,12

### Afiliados y Cotizantes (al 30 de Junio 2015)

Estadísticas Generales	
N° Afiliados Totales	9.893.290
Variación afiliados 12m	2,1%
N° Cotizantes Totales del mes	5.062.100
Variación cotizantes 12m	1,9%
Ingreso Promedio cotizantes (\$)	658.316
Ingreso Promedio cot. Hombre (\$)	705.166
Ingreso Promedio cot. Mujer (\$)	592.544
Variación Real Ing. Promedio 12m	2,5%

**Evolución Número de Cotizantes (N°)**



- Del total de cotizantes, un 96,8% es trabajador dependiente.
- Un 57,1% del total de cuentas está asignada a la estrategia de inversión por defecto.
- El promedio de densidad de cotizaciones a junio fue de 51,7%.

## Ficha Estadística Previsional

Trasposos entre Fondos (N° cuentas obligatorias), Jun 2015						
Fondo de destino						
	N° Trasposos	A	B	C	D	E
Fondo de Origen	A 9.868		16,5%	25,5%	8,3%	49,7%
	B 11.482	43,4%		32,0%	5,8%	18,8%
	C 5.638	36,6%	26,1%		10,2%	27,1%
	D 3.098	32,5%	15,8%	33,3%		18,5%
	E 10.632	55,0%	13,5%	26,9%	4,7%	

Trasposos Netos (Jun 2015)			
Por fondo (cuenta obligatoria)			
	Variación (N° cuentas)	Variación (MM\$)	Variación (% fondo)
A	4.032	29.588	0,16%
B	-6.459	-35.604	-0,20%
C	4.438	117.053	0,30%
D	-545	-16.290	-0,10%
E	-1.466	-94.746	-0,75%

Cuentas APV en AFP (Cuentas de cotización voluntaria, Jun 2015)			
N° de cuentas vigentes		916.242	Saldo acumulado MM\$ 1.688.178
Variación 12m		9,9%	Variación real 12m 12,7%
Relación ingresos/Egresos del mes		2,0	Relación ingresos/Egresos ult. 12m 2,6
% depósitos Letra a) Art. 20L		57,9%	Número depósitos en el mes 211.744
acogidos a Letra b) Art. 20L		42,1%	Monto promedio depósitos del mes \$ 94.919

- Saldo total de APV en AFP respecto al total de APV en todas las instituciones (a mar. 2015): 54,3%
- Porcentaje del saldo total de APV en AFP acogido al régimen tributario letra a) Art. 20L (a jun. 2015): 12,6%

### Información por AFP

	Participación Activos Administrados (Jul 15)	Participación N° Afiliados (Jun 15)	Variación Anual Neta N° Afiliados <sup>(1)</sup> (Jul 14- Jun 15)	Trasposos netos de Cuentas Individuales <sup>(2)</sup> (Jun 15)	Ingreso Imponible Promedio Cotizantes (Jun 15)
CAPITAL	20,3%	18,0%	-47.174	-3.252	680.849
CUPRUM	21,3%	6,5%	6.604	1.749	1.222.208
HABITAT	25,9%	20,9%	-30.403	1.925	713.316
MODELO	1,9%	14,9%	44.019	-2.284	502.692
PLANVITAL	2,9%	6,6%	268.205	1.159	462.138
PROVIDA	27,7%	33,1%	-37.193	703	544.462
<b>TOTAL</b>	<b>100,0%</b>	<b>100,0%</b>	<b>204.058</b>	<b>0</b>	<b>658.316</b>

(1) Corresponde al cambio en el número de afiliados producto de incorporaciones menos retiros, pensionados y fallecidos de la AFP.

(2) Corresponde a cambios voluntarios de cuentas obligatorias entre AFP en términos netos (entradas menos salidas de cuentas por AFP).

- El número de afiliados incorporados al Sistema durante junio de 2015, alcanzó a 11.963 personas.
- El número de cuentas traspasadas entre AFP, en junio de 2015 fue de 42.691.

	Comisión mensual por depósito de cotizaciones (Jul 15)	Rentabilidad real de los Fondos promedio anual últimos 36 meses (%) (Ago 2012 - Jul 2015)				
		A	B	C	D	E
CAPITAL	1,44%	9,26	7,14	6,80	5,92	4,65
CUPRUM	1,48%	9,63	7,60	7,54	6,65	4,92
HABITAT	1,27%	9,48	7,43	7,26	6,51	4,85
MODELO	0,77%	8,86	6,89	6,42	5,94	4,28
PLANVITAL	0,47%	8,93	6,96	6,43	5,84	4,40
PROVIDA	1,54%	9,30	7,26	6,97	6,21	4,77
<b>PROMEDIO</b>	<b>1,39%<sup>(1)</sup></b>	<b>9,41</b>	<b>7,32</b>	<b>7,10</b>	<b>6,27</b>	<b>4,80</b>

(1) Promedio ponderado por el valor de los activos de los Fondos de Pensiones.

Pensiones Pagadas Autofinanciadas

Sistema/ Entidad	Modalidad de Pensión	N° y monto Promedio	Por tipo de Pensión (Al 30 de junio de 2015)				TOTAL
			Vejez	Vejez Anticipada	Invalidez	Sobrevivencia	
AFP y Cías. de Seguro	Retiro Programado	N° Pensiones	305.332	24.572	70.816	119.277	519.997
		Monto	\$ 118.932	\$ 395.742	\$ 117.633	\$104.085	\$ 128.430
	Renta Temporal	N° Pensiones	17.020	2.000	4.723	459	24.202
		Monto	\$ 500.488	\$ 813.284	\$ 674.431	\$ 410.091	\$ 558.567
	Renta Vitalicia	N° Pensiones	141.004	211.989	37.050	107.656	497.699
		Monto	\$ 282.616	\$ 275.598	\$ 318.701	\$ 166.764	\$ 257.253
	TOTAL	N° Pensiones	463.356	238.561	116.644	236.648	1.055.209
		Monto	\$ 182.758	\$ 292.481	\$ 209.972	\$ 135.527	\$ 199.980
IPS (Sistema Antiguo)	N° Pensiones	308.120	31.348	96.627	246.806	682.901	
	Monto	\$ 211.431	\$ 401.673	\$ 207.273	\$ 163.471	\$ 202.242	

Fuente: Elaboración propia en base a la información de las Bases de Datos disponibles en esta Superintendencia al mes de junio de 2015.

- (1) Pensión promedio no incluye monto APS. No incluye pensiones Ley 16.744, leyes especiales y 160.308 pensiones que se financian en un 100% con APS.
- (2) Incluye 13.311 pensiones pagadas de acuerdo a la modalidad "cubiertas por el seguro" existente antes de las modificaciones introducidas al D.L. 3.500 por la Ley N° 18.600 del 29.08.1987, las cuales están distribuidas en las categorías Invalidez y Supervivencia.
- (3) Las pensiones de supervivencia en Renta Vitalicia, no incluyen pensiones de orfandad de los menores de 18 años.

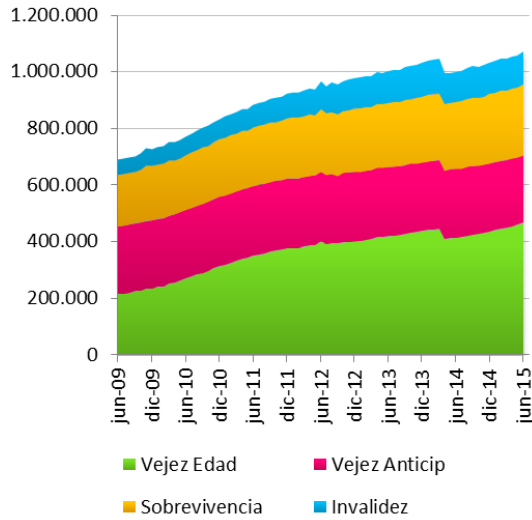
Pensiones Pagadas con Aporte Previsional Solidario (APS)

Sistema/ Entidad	Modalidad de Pensión	N° y monto promedio (con APS)	Por tipo de Pensión (Al 30 de junio de 2015)				TOTAL
			Vejez	Vejez Anticipada	Invalidez	Sobrevivencia	
AFP y Cías. de Seguro	Retiro Programado	N° Pensiones	305.332	24.572	70.816	119.277	519.997
		Monto	\$ 136.299	\$ 403.068	\$ 138.649	\$104.090	\$ 141.837
	Renta Temporal	N° Pensiones	17.020	2.000	4.723	459	24.202
		Monto	\$ 501.266	\$ 813.446	\$ 674.592	\$ 410.094	\$ 559.159
	Renta Vitalicia	N° Pensiones	141.004	211.989	37.050	107.656	497.699
		Monto	\$ 292.216	\$ 289.702	\$ 322.819	\$ 174.891	\$ 268.045
	TOTAL(1)	N° Pensiones	463.356	238.561	116.644	236.648	1.055.209
		Monto	\$ 197.152	\$ 305.770	\$ 224.334	\$ 139.227	\$ 211.722
IPS (Sistema Antiguo)	N° Pensiones	308.120	31.348	96.627	246.806	682.901	
	Monto	\$ 234.401	\$ 408.057	\$ 231.408	\$ 179.606	\$ 222.146	

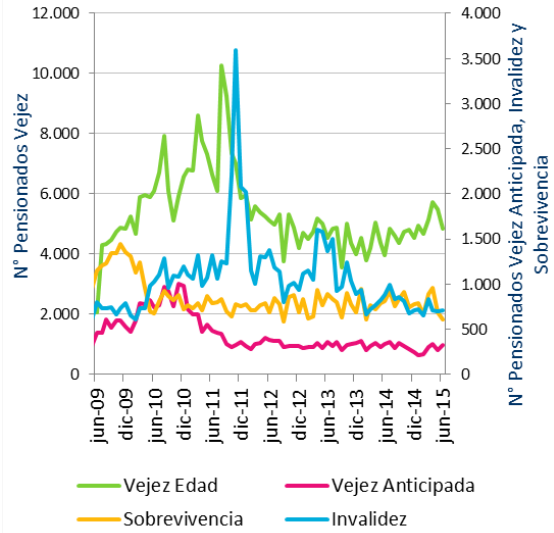
Fuente: Elaboración propia en base a la información de las Bases de Datos disponibles en esta Superintendencia al mes de junio de 2015.

- (1) Para pensionados con pensiones de vejez y supervivencia simultáneas, se suma APS al valor de la pensión de vejez. No se reportan 160.308 pensiones que en su totalidad se financian con APS.
- (2) En caso que el pensionado reciba dos pensiones en distintas instituciones, se suma el valor del APS en la institución pagadora de APS.

Evolución Pensiones Pagadas por tipo



Número de nuevos pensionados



**Caracterización Pilar Solidario y otros Aportes del Estado (al 30 de Junio 2015)**

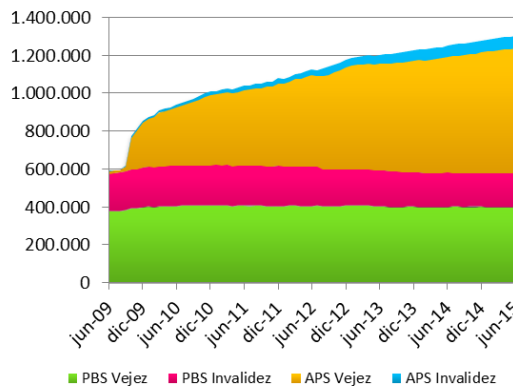
**Número de solicitudes, beneficiarios y beneficio promedio del mes de PBS y APS**

		N° Solicitudes	N° Beneficiarios	Beneficio Promedio (\$)	Pensión final (\$)
<b>PBS Vejez</b>	Hombres	592	110.287	86.661	86.661
	Mujeres	1.980	289.051	86.588	86.588
	<b>TOTAL</b>	<b>2.572</b>	<b>399.338</b>	<b>86.608</b>	<b>86.608</b>
<b>PBS Invalidez</b>	Hombres	392	74.517	87.845	87.845
	Mujeres	946	104.884	88.242	88.242
	<b>TOTAL</b>	<b>1.338</b>	<b>179.401</b>	<b>88.077</b>	<b>88.077</b>
<b>APS Vejez</b>	Hombres	3.687	277.655	52.965	165.115
	Mujeres	3.823	383.881	52.685	163.655
	<b>TOTAL</b>	<b>7.510</b>	<b>661.536</b>	<b>52.802</b>	<b>164.268</b>
<b>APS Invalidez</b>	Hombres	179	29.464	80.796	86.191
	Mujeres	181	35.662	82.984	85.850
	<b>TOTAL</b>	<b>360</b>	<b>65.126</b>	<b>81.994</b>	<b>86.005</b>

La pensión final corresponde a la suma del valor del APS más cualquier otra pensión recibida como causante o como beneficiario, incluidas leyes especiales tales como exonerados, a excepción de las correspondientes a Lev 16.744 de Acc. del Trabajo y Enfermedades Profes.

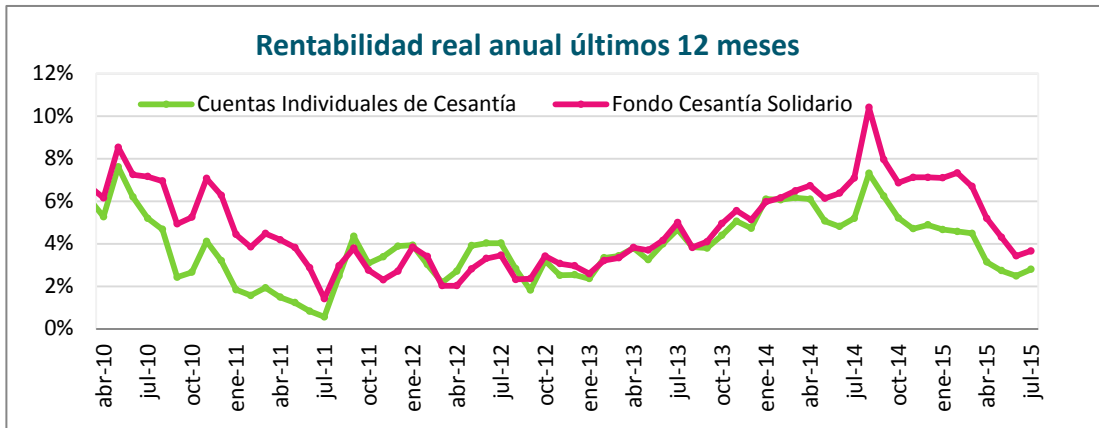
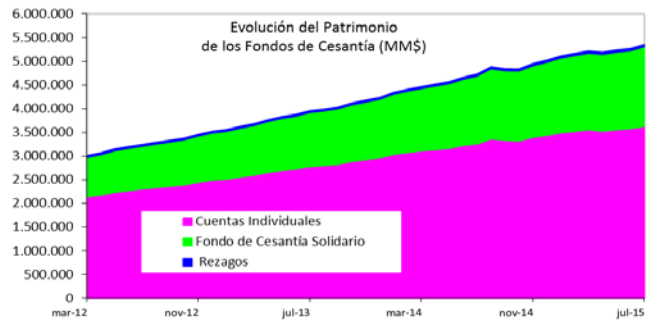
- Número de Mujeres beneficiarias de Bono por hijo en junio 2015: **118.900**
- Número de Pensiones Mínimas Garantizadas por el Estado pagadas en junio 2015: **100.652**
- Gasto promedio mensual últimos 12 meses PBS y APS: **MM\$ 89.639**

Evolución N° de Beneficiarios Pilar Solidario



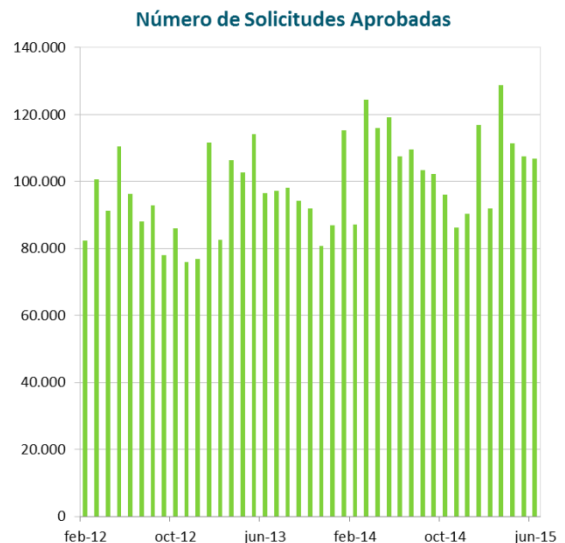
Información General Fondos de Cesantía (al 31 de Julio 2015)

Fondos de Cesantía	
Total Fondos de Cesantía (MM\$)	5.351.765
Proporción del PIB (%)	3,6%
Variación 12 meses (%)	13,1%
Relación egresos/aportes FCS	28,7%
Relación egresos/aportes CIC	95,6%
Rentabilidad real del mes CIC	1,26%
Rentabilidad real del mes FCS	1,46%



Afiliados, Cotizantes y Beneficiarios del Seguro de Cesantía (al 30 Junio de 2015)

	Estadísticas Generales	
	Plazo Indefinido	Plazo Fijo/OF
Afiliados	8.515.321	
Var. Afiliados 12 meses	4,2%	
Cotizantes	3.012.059	1.226.317
Var. Cotizantes 12 meses	4,6%	-2,5%
Rem. Imponible Cotizantes (\$)	751.523	431.495
Solicitudes aprobadas del mes	46.087	60.803
Derecho al FCS	18.480	11.799
Opta al FCS	10.607	3.980
Var. Solicitudes 12 meses	2,7%	-3,0%
N° Beneficiarios del mes	114.469	77.040
Con financiamiento FCS	36.489	
Beneficio promedio en el mes (\$)	363.528	177.319



Nota: La información sobre Afiliados, Cotizantes y Remuneración Imponible corresponde a Mayo de 2015.

Para mayor información y detalles diríjase al Centro de Estadísticas y a los reportes publicados periódicamente por la Superintendencia de Pensiones en [www.spensiones.cl](http://www.spensiones.cl).