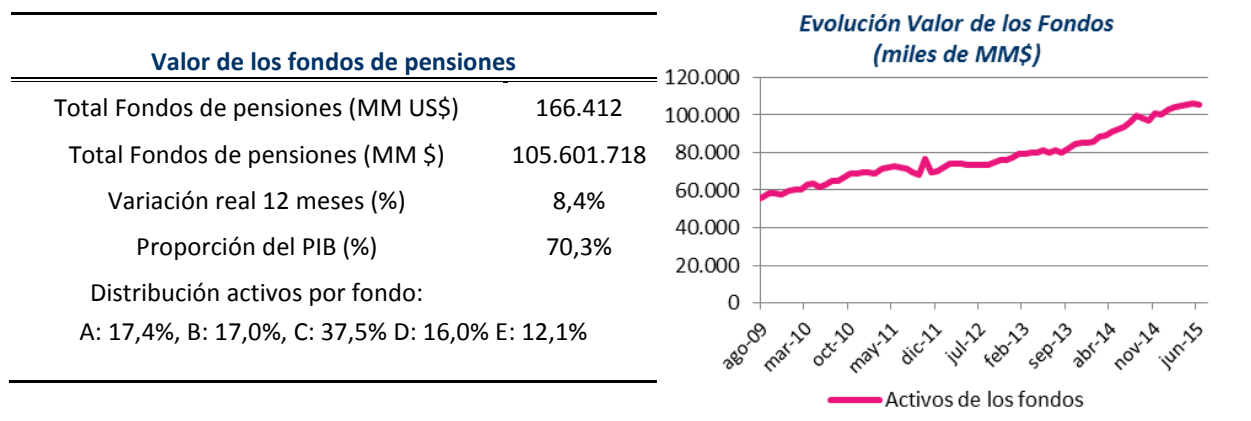


Ficha Estadística Previsional

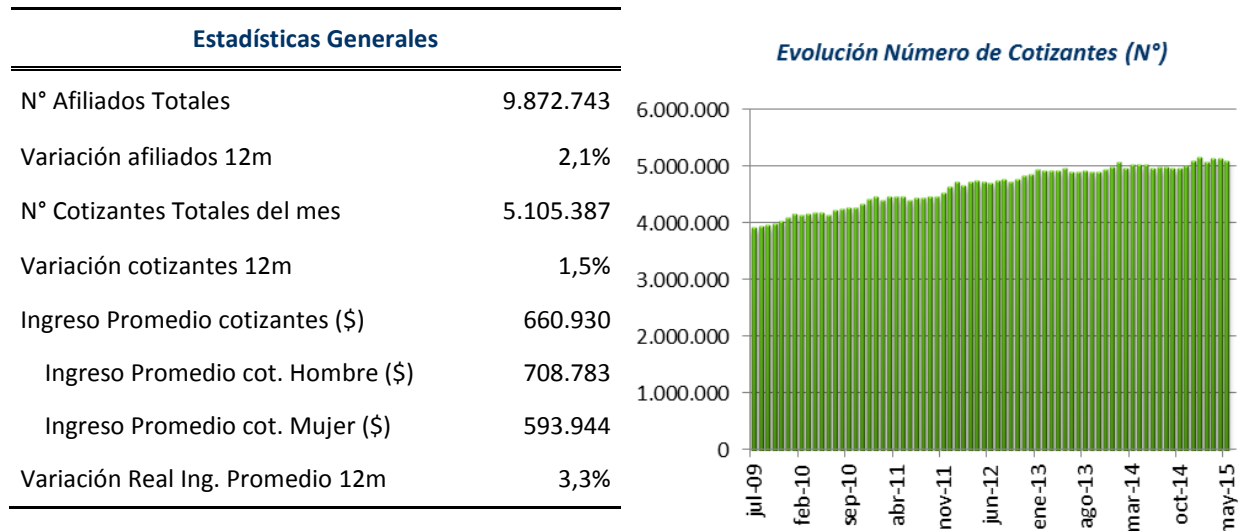
N°32-Julio 2015

Información General Fondos de Pensiones (al 30 de Junio 2015)



Rentabilidad Real Fondos (%)					
	A	B	C	D	E
Jun 2015	-1,42	-1,25	-0,96	-0,53	-0,33
Jul 2014 a Jun 2015 (ult. 12 meses)	7,29	6,12	6,01	4,62	2,83
Jul 2012 a Jun 2015 (ult. 36 meses, prom. anual)	8,43	6,48	6,26	5,53	4,33
Sep 2002 a Jun 2015 (prom. anual)	6,98	5,83	5,36	4,84	4,02

Afiliados y Cotizantes (al 31 de Mayo 2015)



- Del total de cotizantes, un 97,1% es trabajador dependiente.
- Un 57,3% del total de cuentas está asignada a la estrategia de inversión por defecto.
- El promedio de densidad de cotizaciones a mayo fue de 52,2%.

Ficha Estadística Previsional

Trasposos entre Fondos (N° cuentas obligatorias), May 2015							Trasposos Netos (May 2015)			
Fondo de destino							Por fondo (cuenta obligatoria)			
	N° Trasposos	A	B	C	D	E	Variación (N° cuentas)	Variación (MM\$)	Variación (% fondo)	
Fondo de Origen	A	36.152	5,9%	8,0%	1,7%	84,4%	A	-20.372	-283.492	-1,55%
	B	15.889	37,0%	24,2%	3,8%	35,0%	B	-10.243	-148.676	-0,83%
	C	6.916	34,2%	21,7%	6,7%	37,4%	C	3.577	97.152	0,25%
	D	3.178	30,0%	14,4%	32,7%	22,8%	D	-991	-19.695	-0,12%
	E	11.367	57,9%	13,7%	24,0%	4,4%	E	28.029	354.711	2,76%

Cuentas APV en AFP (Cuentas de cotización voluntaria, May 2015)				
N° de cuentas vigentes		910.881	Saldo acumulado MM\$	1.693.239
Variación 12m		10,1%	Variación real 12m	15,6%
Relación ingresos/Egresos del mes		2,4	Relación ingresos/Egresos ult. 12m	2,7
% depósitos Letra a) Art. 20L		57,1%	Número depósitos en el mes	194.315
acogidos a Letra b) Art. 20L		42,9%	Monto promedio depósitos del mes \$	107.148

- Saldo total de APV en AFP respecto al total de APV en todas las instituciones (a mar. 2015): 54,3%
- Porcentaje del saldo total de APV en AFP acogido al régimen tributario letra a) Art. 20L (a may. 2015): 12,5%

Información por AFP

	Participación Activos Administrados (Jun 15)	Participación N° Afiliados (May 15)	Variación Anual Neta N° Afiliados ⁽¹⁾ (Jun 14- May 15)	Trasposos netos de Cuentas Individuales ⁽²⁾ (May 15)	Ingreso Imponible Promedio Cotizantes (May 15)
CAPITAL	20,3%	18,1%	-47.223	-2.603	687.475
CUPRUM	21,4%	6,5%	6.834	2.110	1.224.944
HABITAT	25,9%	20,9%	-31.351	634	718.002
MODELO	1,9%	14,8%	60.815	-2.037	500.773
PLANVITAL	2,9%	6,4%	242.227	1.027	463.356
PROVIDA	27,7%	33,3%	-32.964	869	548.769
TOTAL	100,0%	100,0%	198.338	0	660.930

(1) Corresponde al cambio en el número de afiliados producto de incorporaciones menos retiros, pensionados y fallecidos de la AFP.

(2) Corresponde a cambios voluntarios de cuentas obligatorias entre AFP en términos netos (entradas menos salidas de cuentas por AFP).

- El número de afiliados incorporados al Sistema durante mayo de 2015, alcanzó a 7.030 personas.
- El número de cuentas traspasadas entre AFP, en mayo de 2015 fue de 42.714.

	Comisión mensual por depósito de cotizaciones (Jun 15)	Rentabilidad real de los Fondos promedio anual últimos 36 meses (%) (Jul 2012 - Jun 2015)				
		A	B	C	D	E
CAPITAL	1,44%	8,27	6,28	5,97	5,17	4,17
CUPRUM	1,48%	8,62	6,72	6,67	5,88	4,43
HABITAT	1,27%	8,49	6,59	6,41	5,76	4,33
MODELO	0,77%	8,07	6,20	5,78	5,39	3,98
PLANVITAL	0,47%	8,15	6,33	5,81	5,23	4,05
PROVIDA	1,54%	8,32	6,42	6,13	5,48	4,37
PROMEDIO	1,39%⁽¹⁾	8,43	6,48	6,26	5,53	4,33

(1) Promedio ponderado por el valor de los activos de los Fondos de Pensiones.

Pensiones Pagadas Autofinanciadas

Sistema/ Entidad	Modalidad de Pensión	N° y monto Promedio	Por tipo de Pensión (Al 31 de mayo de 2015)				TOTAL
			Vejez	Vejez Anticipada	Invalidez	Sobrevivencia	
AFP y Cías. de Seguro	Retiro Programado	N° Pensiones	300.241	24.616	68.427	117.703	510.987
		Monto	\$ 120.325	\$ 396.353	\$ 122.359	\$104.533	\$ 130.257
	Renta Temporal	N° Pensiones	16.317	1.991	4.752	461	23.521
		Monto	\$ 500.429	\$ 809.479	\$ 671.378	\$ 389.142	\$ 558.945
	Renta Vitalicia	N° Pensiones	139.447	212.144	36.851	105.952	494.394
		Monto	\$ 281.559	\$ 274.352	\$ 317.800	\$ 167.207	\$ 256.661
	TOTAL	N° Pensiones	456.005	238.751	114.105	233.342	1.042.203
		Monto	\$ 183.232	\$ 291.393	\$ 214.238	\$ 135.875	\$ 200.802
IPS (Sistema Antiguo)	N° Pensiones	308.401	31.600	96.985	247.064	684.050	
	Monto	\$ 211.135	\$ 401.545	\$ 207.174	\$ 163.444	\$ 202.145	

Fuente: Elaboración propia en base a la información de las Bases de Datos disponibles en esta Superintendencia al mes de mayo de 2015.

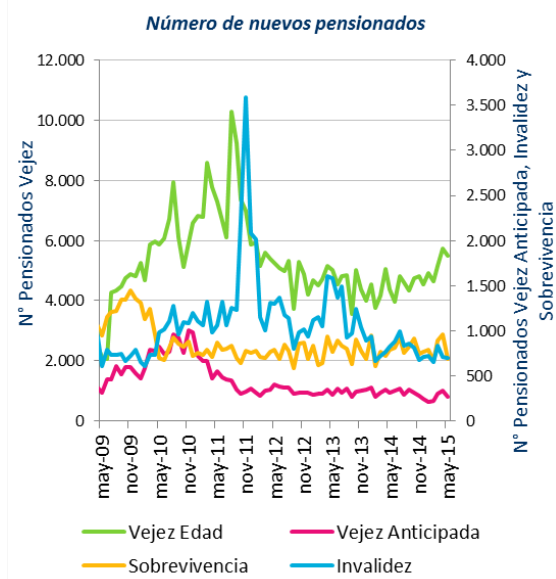
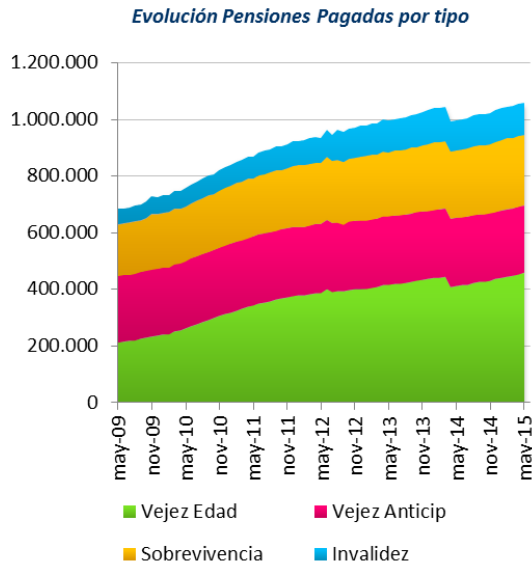
- (1) Pensión promedio no incluye monto APS. No incluye pensiones Ley 16.744, leyes especiales y 163.178 pensiones que se financian en un 100% con APS.
- (2) Incluye 13.301 pensiones pagadas de acuerdo a la modalidad "cubiertas por el seguro" existente antes de las modificaciones introducidas al D.L. 3.500 por la Ley N° 18.600 del 29.08.1987, las cuales están distribuidas en las categorías Invalidez y Supervivencia.
- (3) Las pensiones de supervivencia en Renta Vitalicia, no incluyen pensiones de orfandad de los menores de 18 años.

Pensiones Pagadas con Aporte Previsional Solidario (APS)

Sistema/ Entidad	Modalidad de Pensión	N° y monto promedio (con APS)	Por tipo de Pensión (Al 31 de mayo de 2015)				TOTAL
			Vejez	Vejez Anticipada	Invalidez	Sobrevivencia	
AFP y Cías. de Seguro	Retiro Programado	N° Pensiones	300.241	24.616	68.427	117.703	510.987
		Monto	\$ 136.831	\$ 403.600	\$ 141.056	\$104.540	\$ 142.810
	Renta Temporal	N° Pensiones	16.317	1.991	4.752	461	23.521
		Monto	\$ 501.240	\$ 809.642	\$ 671.530	\$ 389.142	\$ 559.553
	Renta Vitalicia	N° Pensiones	139.447	212.144	36.851	105.952	494.394
		Monto	\$ 291.135	\$ 288.384	\$ 321.902	\$ 175.409	\$ 267.447
	TOTAL(1)	N° Pensiones	456.005	238.751	114.105	233.342	1.042.203
		Monto	\$ 197.057	\$ 304.610	\$ 227.075	\$ 139.603	\$ 212.119
IPS (Sistema Antiguo)	N° Pensiones	308.401	31.600	96.985	247.064	684.050	
	Monto	\$ 234.066	\$ 407.929	\$ 231.235	\$ 179.537	\$ 222.002	

Fuente: Elaboración propia en base a la información de las Bases de Datos disponibles en esta Superintendencia al mes de mayo de 2015.

- (1) Para pensionados con pensiones de vejez y supervivencia simultáneas, se suma APS al valor de la pensión de vejez. No se reportan 163.178 pensiones que en su totalidad se financian con APS.
- (2) En caso que el pensionado reciba dos pensiones en distintas instituciones, se suma el valor del APS en la institución pagadora de APS.



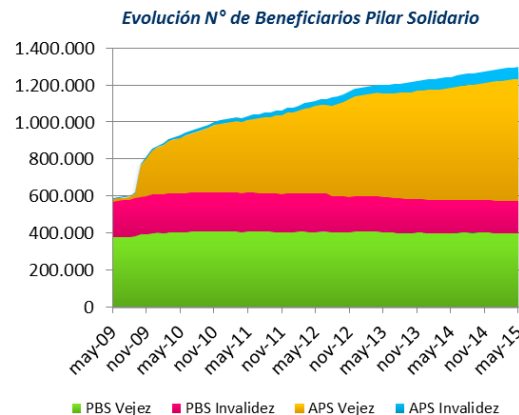
Caracterización Pilar Solidario y otros Aportes del Estado (al 31 de Mayo 2015)

Número de solicitudes, beneficiarios y beneficio promedio del mes de PBS y APS

		N° Solicitudes	N° Beneficiarios	Beneficio Promedio (\$)	Pensión final (\$)
PBS Vejez	Hombres	617	110.347	86.780	86.780
	Mujeres	1.904	289.236	86.633	86.633
	TOTAL	2.521	399.583	86.673	86.673
PBS Invalidez	Hombres	362	74.786	87.920	87.920
	Mujeres	907	105.163	88.022	88.022
	TOTAL	1.269	179.949	87.980	87.980
APS Vejez	Hombres	4.567	275.948	52.809	165.034
	Mujeres	3.880	381.450	52.499	163.719
	TOTAL	8.447	657.398	52.629	164.271
APS Invalidez	Hombres	142	29.091	80.818	86.625
	Mujeres	174	35.349	82.809	85.966
	TOTAL	316	64.440	81.910	86.263

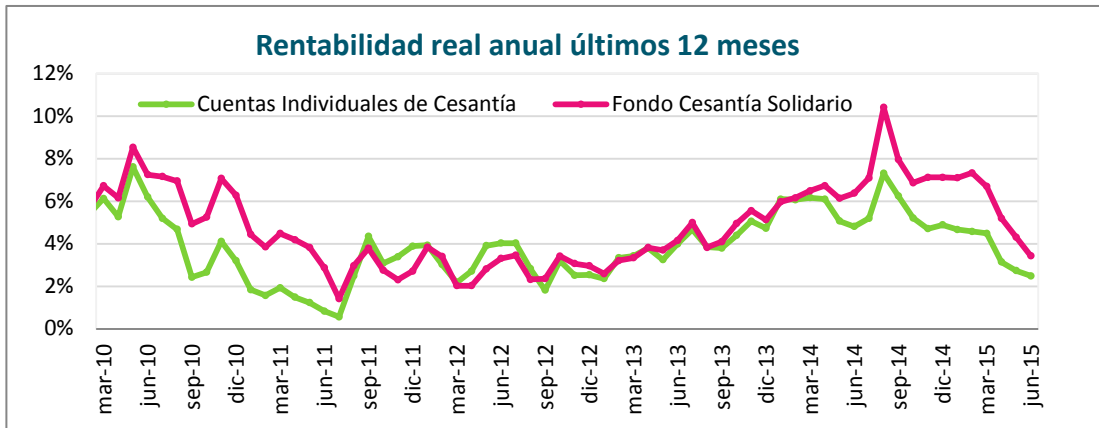
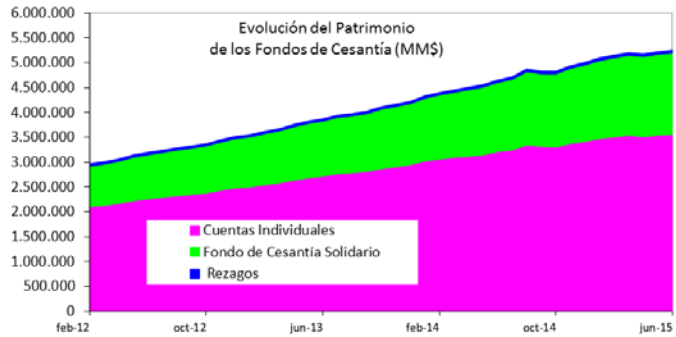
La pensión final corresponde a la suma del valor del APS más cualquier otra pensión recibida como causante o como beneficiario, incluidas leyes especiales tales como exonerados, a excepción de las correspondientes a Ley 16.744 de Acc. del Trabajo y Enfermedades Profes.

- Número de Mujeres beneficiarias de Bono por hijo en mayo 2015: **117.213**
- Número de Pensiones Mínimas Garantizadas por el Estado pagadas en mayo 2015: **99.998**
- Gasto promedio mensual últimos 12 meses PBS y APS: **MM\$ 89.103**



Información General Fondos de Cesantía (al 30 de Junio 2015)

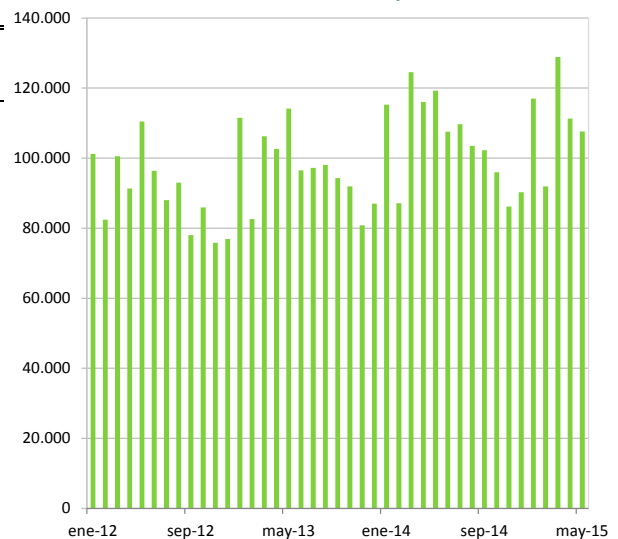
Fondos de Cesantía	
Total Fondos de Cesantía (MM\$)	5.244.511
Proporción del PIB (%)	3,5%
Variación 12 meses (%)	12,9%
Relación egresos/aportes FCS	23,2%
Relación egresos/aportes CIC	69,0%
Rentabilidad real del mes CIC	0,20%
Rentabilidad real del mes FCS	-0,25%



Afiliados, Cotizantes y Beneficiarios del Seguro de Cesantía (al 31 Mayo de 2015)

Estadísticas Generales	Plazo	Plazo
	Indefinido	Fijo/OF
Afiliados	8.485.585	
Var. Afiliados 12 meses	4,2%	
Cotizantes	3.017.176	1.275.598
Var. Cotizantes 12 meses	4,7%	-1,8%
Rem. Imponible Cotizantes (\$)	757.355	427.097
Solicitudes aprobadas del mes	43.217	64.412
Derecho al FCS	17.227	11.996
Opta al FCS	9.671	3.735
Var. Solicitudes 12 meses	-3,7%	-13,3%
N° Beneficiarios del mes	94.562	70.733
Con financiamiento FCS	1.914	
Beneficio promedio en el mes (\$)	358.558	184.403

Número de Solicitudes Aprobadas



Nota: La información sobre Afiliados, Cotizantes y Remuneración Imponible corresponde a Abril de 2015. El N° de beneficiarios del FCS no incluye la última fecha de pago del mes, por ser día no hábil.

Para mayor información y detalles diríjase al Centro de Estadísticas y a los reportes publicados periódicamente por la Superintendencia de Pensiones en www.spensiones.cl.