

# Ficha Estadística Previsional

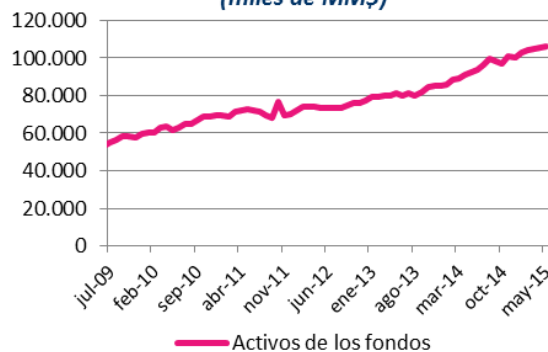
N°31-Junio 2015

## Información General Fondos de Pensiones (al 31 de Mayo 2015)

### Valor de los fondos de pensiones

Total Fondos de pensiones (MM US\$)	171.828
Total Fondos de pensiones (MM \$)	106.095.486
Variación real 12 meses (%)	10,5%
Proporción del PIB (%)	70,7%
Distribución activos por fondo:	
A: 17,4%, B: 17,1%, C: 37,4% D: 15,9% E: 12,2%	

**Evolución Valor de los Fondos  
(miles de MM\$)**



### Rentabilidad Real Fondos (%)

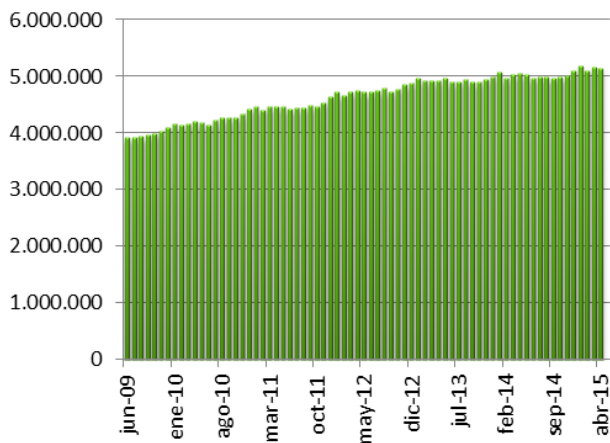
	A	B	C	D	E
<b>May 2015</b>	0,21	-0,10	-0,34	-0,44	-0,86
<b>Jun 2014 a May 2015</b> (ult. 12 meses)	10,12	8,43	8,03	6,04	3,92
<b>Jun 2012 a May 2015</b> (ult. 36 meses, prom. anual)	8,98	6,95	6,65	5,73	4,44
<b>Sep 2002 a May 2015</b> (prom. anual)	7,15	5,98	5,47	4,92	4,07

## Afiliados y Cotizantes (al 30 de Abril 2015)

### Estadísticas Generales

N° Afiliados Totales	9.857.833
Variación afiliados 12m	2,0%
N° Cotizantes Totales	5.141.544
Variación cotizantes 12m	1,9%
Ingreso Promedio cotizantes (\$)	666.703
Ingreso Promedio cot. Hombre (\$)	710.850
Ingreso Promedio cot. Mujer (\$)	604.650
Variación Real Ing. Promedio 12m	3,2%

**Evolución Número de Cotizantes (N°)**



- Del total de cotizantes, un 97,4% es trabajador dependiente.
- Un 57,6% del total de cuentas está asignada a la estrategia de inversión por defecto.
- El promedio de densidad de cotizaciones a abril fue de 51,8%.

## Ficha Estadística Previsional

Trasposos entre Fondos (N° cuentas obligatorias), Abr 2015							Trasposos Netos (Abr 2015)		
Fondo de destino							Por fondo (cuenta obligatoria)		
	N° Trasposos	A	B	C	D	E	Variación (N° cuentas)	Variación (MM\$)	Variación (% fondo)
Fondo de Origen	A 11.082		14,9%	24,6%	13,5%	47,0%	A 3.368	-543	0,00%
	B 11.837	43,0%		30,4%	7,6%	19,1%	B -6.805	-66.045	-0,37%
	C 5.958	36,2%	24,4%		9,8%	29,7%	C 4.418	124.465	0,31%
	D 2.666	21,3%	14,0%	40,7%		24,0%	D 884	18.103	0,11%
	E 11.734	56,6%	13,2%	25,3%	4,9%		E -1.865	-75.980	-0,59%

Cuentas APV en AFP (Cuentas de cotización voluntaria, Abr 2015)			
N° de cuentas vigentes		893.529	Saldo acumulado MM\$ 1.681.676
Variación 12m		8,8%	Variación real 12m 16,2%
Relación ingresos/Egresos del mes		2,6	Relación ingresos/Egresos ult. 12m 2,7
% depósitos Letra a) Art. 20L		57,0%	Número depósitos en el mes 212.444
acogidos a Letra b) Art. 20L		43,0%	Monto promedio depósitos del mes \$ 105.540

- Saldo total de APV en AFP respecto al total de APV en todas las instituciones (a dic. 2014): 54,1%
- Porcentaje del saldo total de APV en AFP acogido al régimen tributario letra a) Art. 20L (a abr. 2015): 12,3%

### Información por AFP

	Participación Activos Administrados (May 15)	Participación N° Afiliados (Abr 15)	Variación Anual Neta N° Afiliados <sup>(1)</sup> (May 14- Abr 15)	Trasposos netos de Cuentas Individuales <sup>(2)</sup> (Abr 15)	Ingreso Imponible Promedio Cotizantes (Abr 15)
CAPITAL	20,4%	18,2%	-46.624	-2.995	697.127
CUPRUM	21,3%	6,5%	6.927	2.243	1.238.429
HABITAT	25,9%	21,0%	-33.465	1.286	724.179
MODELO	1,8%	14,9%	88.377	-2.617	498.587
PLANVITAL	2,8%	6,1%	211.602	1.083	457.021
PROVIDA	27,8%	33,3%	-30.737	1.000	551.755
<b>TOTAL</b>	<b>100,0%</b>	<b>100,0%</b>	<b>196.080</b>	<b>0</b>	<b>666.703</b>

(1) Corresponde al cambio en el número de afiliados producto de incorporaciones menos retiros, pensionados y fallecidos de la AFP.

(2) Corresponde a cambios voluntarios de cuentas obligatorias entre AFP en términos netos (entradas menos salidas de cuentas por AFP).

- El número de afiliados incorporados al Sistema durante abril de 2015, alcanzó a 8.694 personas.
- El número de cuentas traspasadas entre AFP, en abril de 2015 fue de 42.843.

	Comisión mensual por depósito de cotizaciones (May 15)	Rentabilidad real de los Fondos promedio anual últimos 36 meses (%) (Jun 2012 - May 2015)				
		A	B	C	D	E
CAPITAL	1,44%	8,78	6,71	6,32	5,34	4,24
CUPRUM	1,48%	9,22	7,23	7,08	6,04	4,52
HABITAT	1,27%	8,97	6,97	6,73	5,88	4,44
MODELO	0,77%	8,68	6,64	6,12	5,49	3,97
PLANVITAL	0,47%	8,69	6,79	6,18	5,37	4,13
PROVIDA	1,54%	8,95	6,96	6,62	5,76	4,57
<b>PROMEDIO</b>	<b>1,39%<sup>(1)</sup></b>	<b>8,98</b>	<b>6,95</b>	<b>6,65</b>	<b>5,73</b>	<b>4,44</b>

(1) Promedio ponderado por el valor de los activos de los Fondos de Pensiones.

**Pensiones Pagadas Autofinanciadas**

Sistema/ Entidad	Modalidad de Pensión	N° y monto Promedio	Por tipo de Pensión (Al 30 de abril de 2015)				TOTAL
			Vejez	Vejez Anticipada	Invalidez	Sobrevivencia	
AFP y Cías. de Seguro	Retiro Programado	N° Pensiones	297.812	24.615	67.941	119.120	509.488
		Monto	\$ 121.153	\$ 395.701	\$ 126.429	\$103.442	\$ 130.980
	Renta Temporal	N° Pensiones	15.624	1.994	4.777	469	22.864
		Monto	\$ 500.585	\$ 809.599	\$ 673.058	\$ 375.870	\$ 561.011
	Renta Vitalicia	N° Pensiones	137.695	212.287	36.607	106.707	493.296
		Monto	\$ 279.568	\$ 272.458	\$ 315.672	\$ 164.347	\$ 254.264
	TOTAL	N° Pensiones	451.131	238.896	113.413	235.470	1.038.910
		Monto	\$ 182.646	\$ 289.640	\$ 216.292	\$ 133.879	\$ 199.869
IPS (Sistema Antiguo)	N° Pensiones	308.557	31.835	97.326	247.039	684.757	
	Monto	\$ 210.928	\$ 401.443	\$ 207.132	\$ 163.562	\$ 202.158	

Fuente: Elaboración propia en base a la información de las Bases de Datos disponibles en esta Superintendencia al mes de abril de 2015.

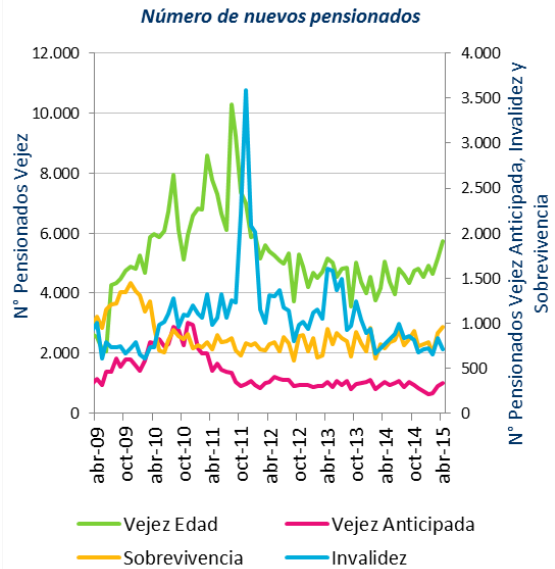
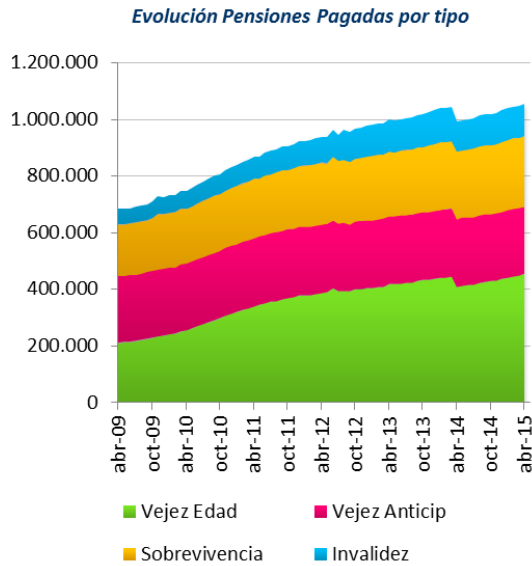
- (1) Pensión promedio no incluye monto APS. No incluye pensiones Ley 16.744, leyes especiales y 162.727 pensiones que se financian en un 100% con APS.
- (2) Incluye 13.262 pensiones pagadas de acuerdo a la modalidad "cubiertas por el seguro" existente antes de las modificaciones introducidas al D.L. 3.500 por la Ley N° 18.600 del 29.08.1987, las cuales están distribuidas en las categorías Invalidez y Supervivencia.
- (3) Las pensiones de supervivencia en Renta Vitalicia, no incluyen pensiones de orfandad de los menores de 18 años.

**Pensiones Pagadas con Aporte Previsional Solidario (APS)**

Sistema/ Entidad	Modalidad de Pensión	N° y monto promedio (con APS)	Por tipo de Pensión (Al 30 de abril de 2015)				TOTAL
			Vejez	Vejez Anticipada	Invalidez	Sobrevivencia	
AFP y Cías. de Seguro	Retiro Programado	N° Pensiones	297.812	24.615	67.941	119.120	509.488
		Monto	\$ 137.779	\$ 402.895	\$ 144.531	\$103.448	\$ 143.461
	Renta Temporal	N° Pensiones	15.624	1.994	4.777	469	22.864
		Monto	\$ 501.419	\$ 809.741	\$ 673.209	\$ 375.870	\$ 561.625
	Renta Vitalicia	N° Pensiones	137.695	212.287	36.607	106.707	493.296
		Monto	\$ 289.163	\$ 286.439	\$ 319.783	\$ 172.433	\$ 265.013
	TOTAL(1)	N° Pensiones	451.131	238.896	113.413	235.470	1.038.910
		Monto	\$ 196.579	\$ 302.806	\$ 228.766	\$ 137.546	\$ 211.140
IPS (Sistema Antiguo)	N° Pensiones	308.557	31.835	97.326	247.039	684.757	
	Monto	\$ 233.817	\$ 407.819	\$ 231.129	\$ 179.631	\$ 221.976	

Fuente: Elaboración propia en base a la información de las Bases de Datos disponibles en esta Superintendencia al mes de abril de 2015.

- (1) Para pensionados con pensiones de vejez y supervivencia simultáneas, se suma APS al valor de la pensión de vejez. No se reportan 162.727 pensiones que en su totalidad se financian con APS.
- (2) En caso que el pensionado reciba dos pensiones en distintas instituciones, se suma el valor del APS en la institución pagadora de APS.



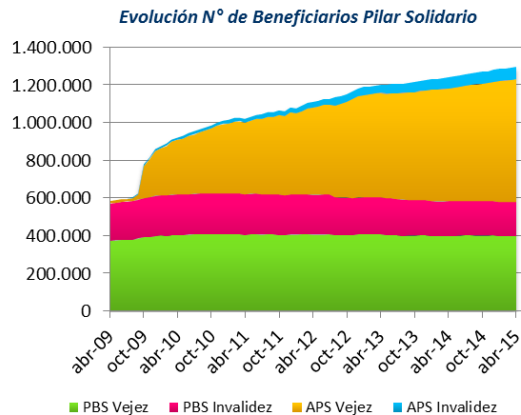
**Caracterización Pilar Solidario y otros Aportes del Estado (al 30 de Abril 2015)**

**Número de solicitudes, beneficiarios y beneficio promedio del mes de PBS y APS**

		N° Solicitudes	N° Beneficiarios	Beneficio Promedio (\$)	Pensión final (\$)
<b>PBS Vejez</b>	Hombres	530	110.349	86.593	86.593
	Mujeres	1.821	288.868	86.582	86.582
	<b>TOTAL</b>	<b>2.351</b>	<b>399.217</b>	<b>86.585</b>	<b>86.585</b>
<b>PBS Invalidez</b>	Hombres	397	74.817	87.657	87.657
	Mujeres	941	105.285	87.878	87.878
	<b>TOTAL</b>	<b>1.338</b>	<b>180.102</b>	<b>87.786</b>	<b>87.786</b>
<b>APS Vejez</b>	Hombres	2.895	274.911	52.939	165.303
	Mujeres	3.584	379.874	52.517	163.963
	<b>TOTAL</b>	<b>6.479</b>	<b>654.785</b>	<b>52.694</b>	<b>164.526</b>
<b>APS Invalidez</b>	Hombres	175	29.023	80.866	86.933
	Mujeres	195	35.272	82.929	86.235
	<b>TOTAL</b>	<b>370</b>	<b>64.295</b>	<b>81.998</b>	<b>86.550</b>

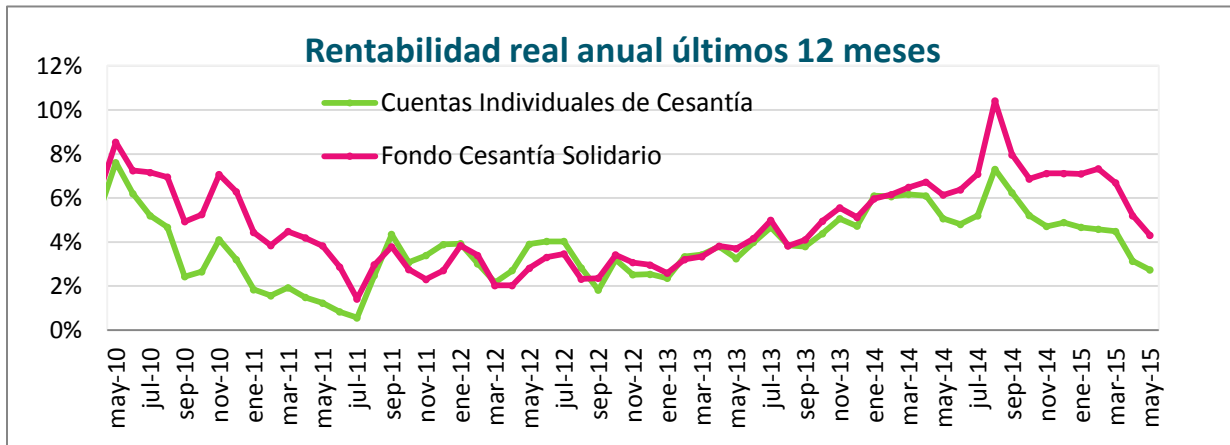
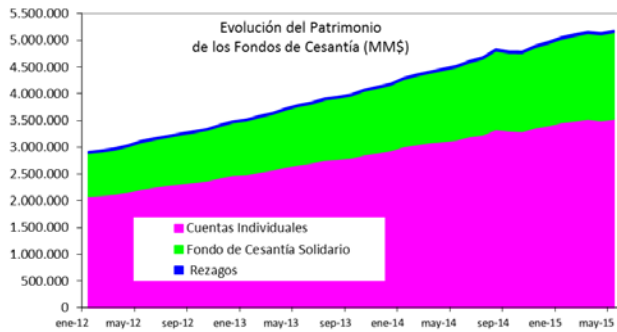
La pensión final corresponde a la suma del valor del APS más cualquier otra pensión recibida como causante o como beneficiario, incluidas leyes especiales tales como exonerados, a excepción de las correspondientes a Ley 16.744 de Acc. del Trabajo y Enfermedades Profes.

- Número de Mujeres beneficiarias de Bono por hijo en abril 2015: **116.465**
- Número de Pensiones Mínimas Garantizadas por el Estado pagadas en abril 2015: **100.166**
- Gasto promedio mensual últimos 12 meses PBS y APS: **MM\$ 88.494**



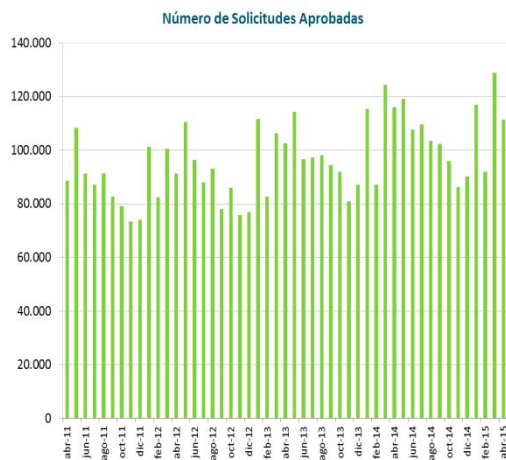
Información General Fondos de Cesantía (al 31 de Mayo 2015)

Fondos de Cesantía	
Total Fondos de Cesantía (MM\$)	5.190.676
Proporción del PIB (%)	3,5%
Variación 12 meses (%)	14,6%
Relación egresos/aportes FCS	19,0%
Relación egresos/aportes CIC	42,2%
Rentabilidad real del mes CIC	-0,57%
Rentabilidad real del mes FCS	-0,66%



Afiliados, Cotizantes y Beneficiarios del Seguro de Cesantía (al 30 Abril de 2015)

	Estadísticas Generales	
	Plazo Indefinido	Plazo Fijo/OF
Afiliados	8.448.966	
Var. Afiliados 12 meses	4,1%	
Cotizantes	3.000.731	1.309.800
Var. Cotizantes 12 meses	4,6%	-2,3%
Rem. Imponible Cotizantes (\$)	754.038	420.192
Solicitudes aprobadas del mes	51.418	59.886
Derecho al FCS	17.057	7.238
Opta al FCS	7.769	1.662
Var. Solicitudes 12 meses	-0,9%	-6,7%
N° Beneficiarios del mes	123.638	76.122
Con financiamiento FCS*	20.968	
Beneficio promedio en el mes (\$)	279.515	180.644



Nota: La información sobre Afiliados, Cotizantes y Remuneración Imponible corresponde a Marzo de 2015.

Para mayor información y detalles diríjase al Centro de Estadísticas y a los reportes publicados periódicamente por la Superintendencia de Pensiones en [www.spensiones.cl](http://www.spensiones.cl).