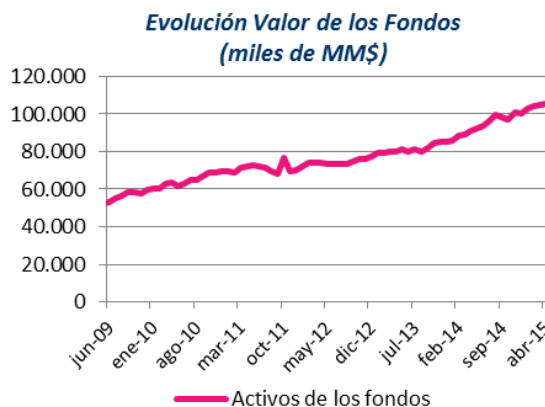


Ficha Estadística Previsional

N°30-Mayo 2015

Información General Fondos de Pensiones (al 30 de Abril 2015)

Valor de los fondos de pensiones	
Total Fondos de pensiones (MM US\$)	174.032
Total Fondos de pensiones (MM \$)	105.606.397
Variación real 12 meses (%)	11,3%
Proporción del PIB (%)	71,8%
Distribución activos por fondo:	
A: 17,8%, B: 17,1%, C: 37,4% D: 15,9% E: 11,8%	

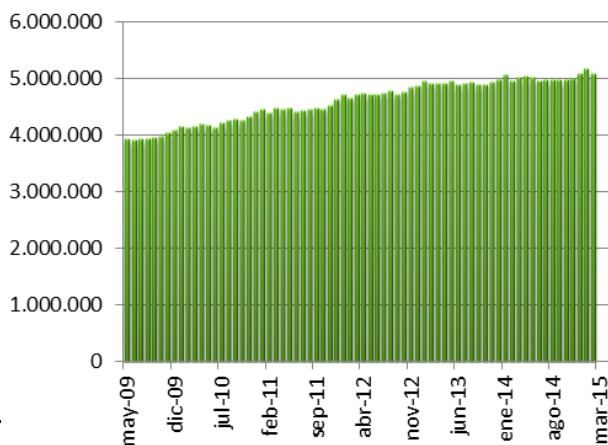


	Rentabilidad Real Fondos (%)				
	A	B	C	D	E
Abr 2015	0,67	0,47	0,04	-0,47	-0,60
May 2014 a Abr 2015 (ult. 12 meses)	10,43	8,90	8,71	6,76	5,03
May 2012 a Abr 2015 (ult. 36 meses, prom. anual)	7,28	5,93	6,30	5,91	5,21
Sep 2002 a Abr 2015 (prom. anual)	7,18	6,03	5,54	4,99	4,17

Afiliados y Cotizantes (al 31 de Marzo 2015)

Estadísticas Generales	
N° Afiliados Totales	9.839.620
Variación afiliados 12m	2,1%
N° Cotizantes Totales	5.156.030
Variación cotizantes 12m	2,5%
Ingreso Promedio cotizantes (\$)	650.581
Ingreso Promedio cot. Hombre (\$)	696.653
Ingreso Promedio cot. Mujer (\$)	585.546
Variación Real Ing. Promedio 12m	4,3%

Evolución Número de Cotizantes (N°)



- Del total de cotizantes, un 97,3% es trabajador dependiente.
- Un 57,6% del total de cuentas está asignada a la estrategia de inversión por defecto.
- El promedio de densidad de cotizaciones a marzo fue de 52%.

Ficha Estadística Previsional

Trasposos entre Fondos (N° cuentas obligatorias), Mar 2015							Trasposos Netos (Mar 2015)			
Fondo de destino							Por fondo (cuenta obligatoria)			
	N° Trasposos	A	B	C	D	E	Variación (N° cuentas)	Variación (MM\$)	Variación (% fondo)	
Fondo de Origen	A	9.556	17,4%	24,0%	6,9%	51,7%	A	52.957	1.060.518	5,64%
	B	11.549	48,8%	26,8%	5,2%	19,2%	B	-1.117	280.020	1,55%
	C	7.465	48,5%	21,8%	5,9%	23,8%	C	3.115	145.888	0,37%
	D	3.156	31,2%	17,2%	32,3%	19,3%	D	-881	-28.493	-0,17%
	E	63.611	82,2%	10,4%	6,6%	0,9%	E	-54.074	-1.457.932	-11,76%

Cuentas APV en AFP (Cuentas de cotización voluntaria, Mar 2015)				
N° de cuentas vigentes		887.671	Saldo acumulado MM\$	1.660.038
Variación 12m		9,2%	Variación real 12m	17,4%
Relación ingresos/Egresos del mes		2,6	Relación ingresos/Egresos ult. 12m	2,7
% depósitos Letra a) Art. 20L		57,3%	Número depósitos en el mes	208.031
acogidos a Letra b) Art. 20L		42,7%	Monto promedio depósitos del mes \$	101.605

- Saldo total de APV en AFP respecto al total de APV en todas las instituciones (a dic. 2014): 54,1%
- Porcentaje del saldo total de APV en AFP acogido al régimen tributario letra a) Art. 20L (a mar. 2015): 12,0%

Información por AFP

	Participación Activos Administrados (Abr 15)	Participación N° Afiliados (Mar 15)	Variación Anual Neta N° Afiliados ⁽¹⁾ (Abr 14- Mar 15)	Trasposos netos de Cuentas Individuales ⁽²⁾ (Mar 15)	Ingreso Imponible Promedio Cotizantes (Mar 15)
CAPITAL	20,5%	18,3%	-44.540	-852	677.927
CUPRUM	21,3%	6,5%	6.575	1.516	1.280.914
HABITAT	25,8%	21,0%	-29.175	1.193	703.420
MODELO	1,8%	15,0%	118.873	-2.402	479.654
PLANVITAL	2,8%	5,8%	181.737	1.364	437.933
PROVIDA	27,8%	33,4%	-28.561	-819	527.922
TOTAL	100,0%	100,0%	204.909	0	650.581

(1) Corresponde al cambio en el número de afiliados producto de incorporaciones menos retiros, pensionados y fallecidos de la AFP.

(2) Corresponde a cambios voluntarios de cuentas obligatorias entre AFP en términos netos (entradas menos salidas de cuentas por AFP).

- El número de afiliados incorporados al Sistema durante marzo de 2015, alcanzó a 9.755 personas.
- El número de cuentas traspasadas entre AFP, en marzo de 2015 fue de 36.167.

	Comisión mensual (Abr 15)	Rentabilidad real de los Fondos promedio anual últimos 36 meses (%) (May 2012 - Abr 2015)				
		A	B	C	D	E
CAPITAL	1,44%	7,09	5,68	5,97	5,53	4,98
CUPRUM	1,48%	7,55	6,22	6,69	6,22	5,27
HABITAT	1,27%	7,23	5,95	6,37	6,06	5,27
MODELO	0,77%	6,86	5,51	5,60	5,47	4,45
PLANVITAL	0,47%	7,07	5,80	5,78	5,54	4,81
PROVIDA	1,54%	7,26	5,96	6,29	5,95	5,34
PROMEDIO	1,39%⁽¹⁾	7,28	5,93	6,30	5,91	5,21

(1) Promedio ponderado por el valor de los activos de los Fondos de Pensiones.

Pensiones Pagadas Autofinanciadas

Sistema/ Entidad	Modalidad de Pensión	N° y monto Promedio	Por tipo de Pensión (Al 31 de marzo de 2015)				TOTAL
			Vejez	Vejez Anticipada	Invalidez	Sobrevivencia	
AFP y Cías. de Seguro	Retiro Programado	N° Pensiones	295.252	24.590	67.812	116.846	504.500
		Monto	\$ 120.719	\$ 394.174	\$ 126.238	\$ 103.615	\$ 130.828
	Renta Temporal	N° Pensiones	15.168	1.960	4.818	465	22.411
		Monto	\$ 500.446	\$ 807.190	\$ 673.040	\$ 375.803	\$ 561.792
	Renta Vitalicia	N° Pensiones	135.861	212.400	36.292	106.882	491.435
		Monto	\$ 278.117	\$ 270.735	\$ 313.857	\$ 162.790	\$ 252.483
	TOTAL	N° Pensiones	446.281	238.950	113.040	233.236	1.031.507
		Monto	\$ 181.542	\$ 287.838	\$ 215.556	\$ 133.574	\$ 199.047
IPS (Sistema Antiguo)	N° Pensiones	308.518	32.025	97.612	247.001	685.156	
	Monto	\$ 210.786	\$ 401.275	\$ 207.095	\$ 163.641	\$ 202.168	

Fuente: Elaboración propia en base a la información de las Bases de Datos disponibles en esta Superintendencia al mes de marzo de 2015.

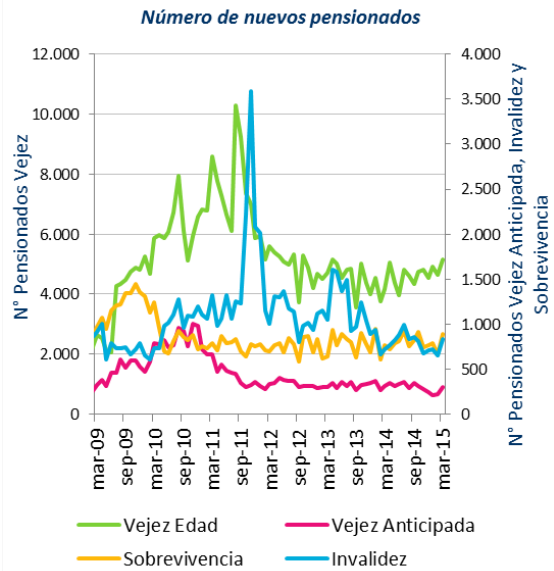
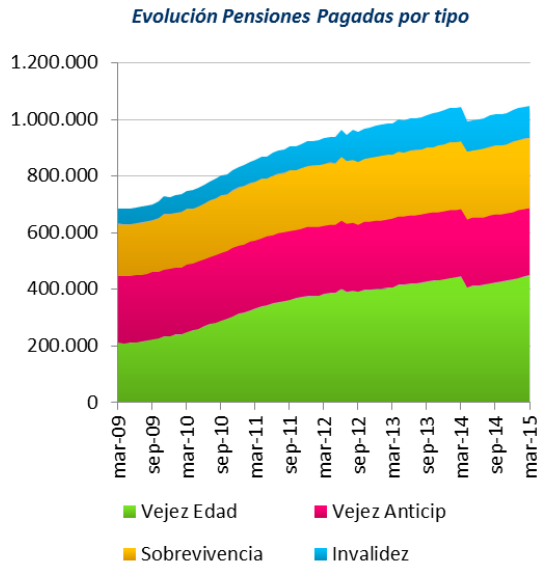
- (1) Pensión promedio no incluye monto APS. No incluye pensiones Ley 16.744, leyes especiales y 161.217 pensiones que se financian en un 100% con APS.
- (2) Incluye 13.161 pensiones pagadas de acuerdo a la modalidad "cubiertas por el seguro" existente antes de las modificaciones introducidas al D.L. 3.500 por la Ley N° 18.600 del 29.08.1987, las cuales están distribuidas en las categorías Invalidez y Supervivencia.
- (3) Las pensiones de supervivencia en Renta Vitalicia, no incluyen pensiones de orfandad de los menores de 18 años.

Pensiones Pagadas con Aporte Previsional Solidario (APS)

Sistema/ Entidad	Modalidad de Pensión	N° y monto promedio (con APS)	Por tipo de Pensión (Al 31 de marzo de 2015)				TOTAL
			Vejez	Vejez Anticipada	Invalidez	Sobrevivencia	
AFP y Cías. de Seguro	Retiro Programado	N° Pensiones	295.252	24.590	67.812	116.846	504.500
		Monto	\$ 137.175	\$ 401.358	\$ 143.999	\$ 103.625	\$ 143.198
	Renta Temporal	N° Pensiones	15.168	1.960	4.818	465	22.411
		Monto	\$ 501.266	\$ 807.336	\$ 673.179	\$ 375.803	\$ 562.389
	Renta Vitalicia	N° Pensiones	135.861	212.400	36.292	106.882	491.435
		Monto	\$ 287.729	\$ 284.651	\$ 317.973	\$ 170.795	\$ 263.200
	TOTAL(1)	N° Pensiones	446.281	238.950	113.040	233.236	1.031.507
		Monto	\$ 195.383	\$ 300.949	\$ 227.835	\$ 137.248	\$ 210.248
IPS (Sistema Antiguo)	N° Pensiones	308.518	32.025	97.612	247.001	685.156	
	Monto	\$ 233.649	\$ 407.635	\$ 231.025	\$ 179.674	\$ 221.949	

Fuente: Elaboración propia en base a la información de las Bases de Datos disponibles en esta Superintendencia al mes de marzo de 2015.

- (1) Para pensionados con pensiones de vejez y supervivencia simultáneas, se suma APS al valor de la pensión de vejez. No se reportan 161.217 pensiones que en su totalidad se financian con APS.
- (2) En caso que el pensionado reciba dos pensiones en distintas instituciones, se suma el valor del APS en la institución pagadora de APS.



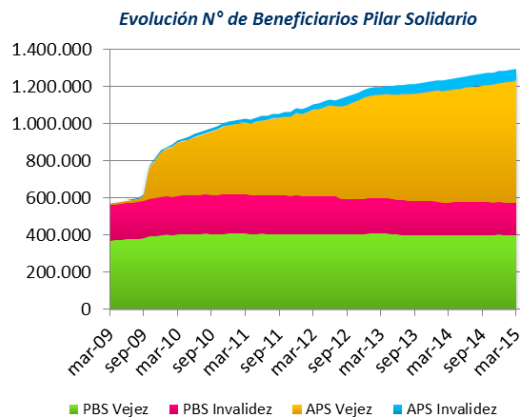
Caracterización Pilar Solidario y otros Aportes del Estado (al 31 de Marzo 2015)

Número de solicitudes, beneficiarios y beneficio promedio del mes de PBS y APS

		N° Solicitudes	N° Beneficiarios	Beneficio Promedio (\$)	Pensión final (\$)
PBS Vejez	Hombres	645	110.370	86.700	86.700
	Mujeres	2.221	288.568	86.758	86.758
	TOTAL	2.866	398.938	86.742	86.742
PBS Invalidez	Hombres	455	74.896	87.281	87.281
	Mujeres	1.157	105.402	87.358	87.358
	TOTAL	1.612	180.298	87.326	87.326
APS Vejez	Hombres	3.508	273.086	52.775	164.973
	Mujeres	4.139	377.612	52.520	164.179
	TOTAL	7.647	650.698	52.627	164.512
APS Invalidez	Hombres	198	28.777	81.713	87.643
	Mujeres	198	35.086	83.721	86.975
	TOTAL	396	63.863	82.816	87.276

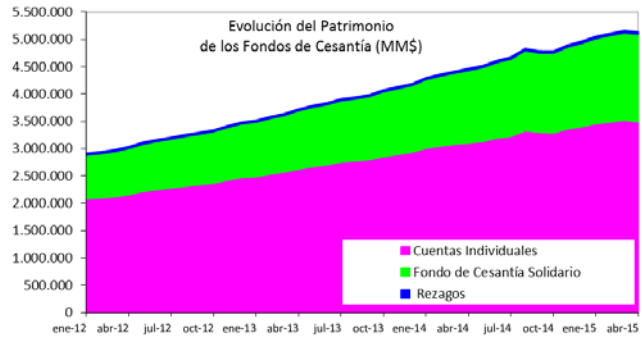
La pensión final corresponde a la suma del valor del APS más cualquier otra pensión recibida como causante o como beneficiario, incluidas leyes especiales tales como exonerados, a excepción de las correspondientes a Ley 16.744 de Acc. del Trabajo y Enfermedades Profes.

- Número de Mujeres beneficiarias de Bono por hijo en marzo 2015: **112.714**
- Número de Pensiones Mínimas Garantizadas por el Estado pagadas en marzo 2015: **100.029**
- Gasto promedio mensual últimos 12 meses PBS y APS: **MM\$ 87.880**

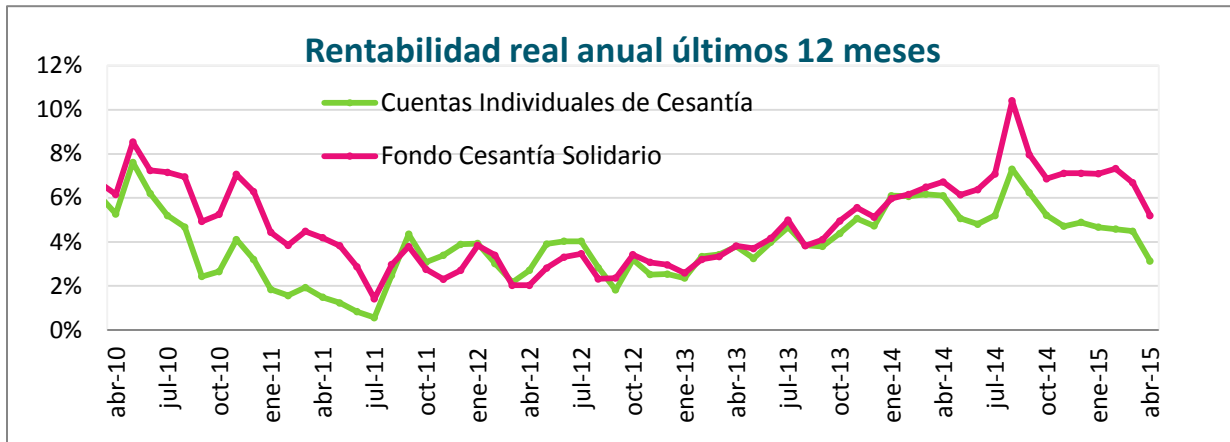


Información General Fondos de Cesantía (al 30 de Abril 2015)

Fondos de Cesantía	
Total Fondos de Cesantía (MM\$)	5.136.791
Proporción del PIB (%)	3,5%
Variación 12 meses (%)	14,9%
Relación egresos/aportes FCS	14,7%
Relación egresos/aportes CIC*	103,9%
Rentabilidad real del mes CIC	-0,75%
Rentabilidad real del mes FCS	-0,53%

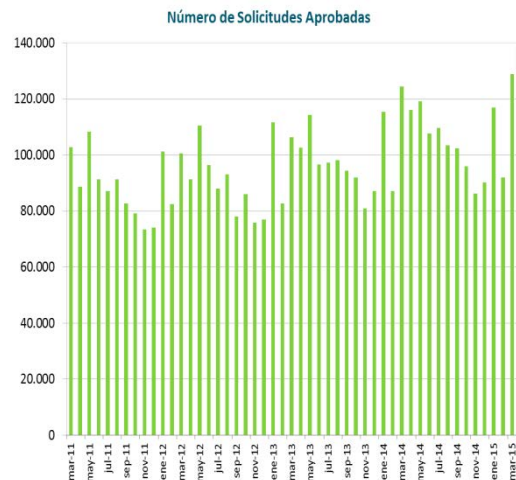


* Incluida en los egresos se encuentra una provisión anticipada de fondos para tuturos pagos a Beneficiarios en el mes de mayo, producto de la reforma al seguro (Ley N° 20.829) que entró en vigencia el 27 de abril de 2015.



Afiliados, Cotizantes y Beneficiarios del Seguro de Cesantía (al 31 de Marzo 2015)

	Estadísticas Generales	
	Plazo Indefinido	Plazo Fijo/OF
Afiliados	8.426.179	
Var. Afiliados 12 meses	4,2%	
Cotizantes	2.978.141	1.337.401
Var. Cotizantes 12 meses	4,7%	-1,0%
Rem. Imponible Cotizantes (\$)	748.733	409.690
Solicitudes aprobadas del mes	61.763	67.133
Derecho al FCS	21.572	7.081
Opta al FCS	8.187	1.338
Var. Solicitudes 12 meses	10,3%	-2,0%
N° Beneficiarios del mes	118.036	66.634
Con financiamiento FCS*	24.221	
Beneficio promedio en el mes (\$)	269.155	168.644



Nota: La información sobre Afiliados, Cotizantes y Remuneración Imponible corresponde a Febrero de 2015.

* Los Beneficiarios del mes de febrero recibieron pago en el mes de marzo al ser el último día de febrero no hábil.