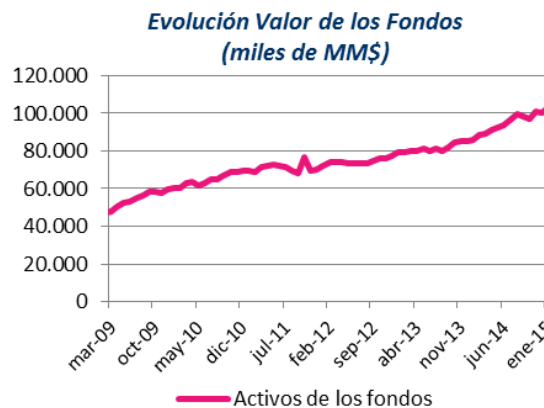


Ficha Estadística Previsional

N°27-Febrero 2015

Información General Fondos de Pensiones (al 31 de Enero 2015)

Valor de los fondos de pensiones	
Total Fondos de pensiones (MM US\$)	163.992
Total Fondos de pensiones (MM \$)	102.737.910
Variación real 12 meses (%)	14,3%
Proporción del PIB (%)	71,1%
Distribución activos por fondo:	
A: 16,1%, B: 16,5%, C: 37,1% D: 15,9% E: 14,4%	

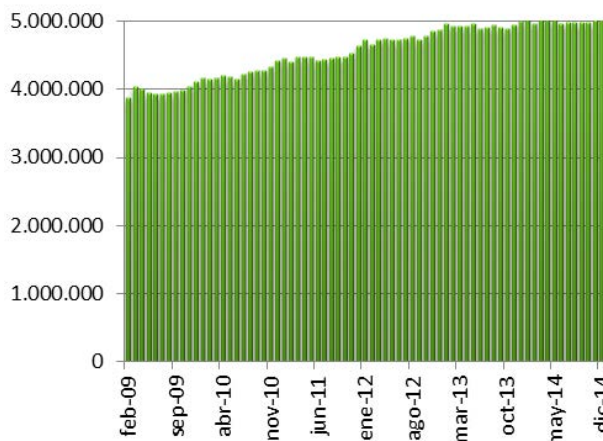


	Rentabilidad Real Fondos (%)				
	A	B	C	D	E
Ene 2015	3,11	2,64	2,35	1,89	1,14
Feb 2014 a Ene 2015 (ult. 12 meses)	14,26	12,42	11,68	8,90	6,59
Feb 2012 a Ene 2015 (ult. 36 meses, prom. anual)	7,42	6,08	6,40	5,86	4,95
Sep 2002 a Ene 2015 (prom. anual)	7,13	6,00	5,54	5,03	4,26

Afiliados y Cotizantes (al 31 de Diciembre 2014)

Estadísticas Generales	
N° Afiliados Totales	9.746.467
Variación afiliados 12m	2,3%
N° Cotizantes Totales	5.093.672
Variación cotizantes 12m	2,0%
Ingreso Promedio cotizantes (\$)	636.713
Ingreso Promedio cot. Hombre (\$)	684.812
Ingreso Promedio cot. Mujer (\$)	568.844
Variación Real Ing. Promedio 12m	2,6%

Evolución Número de Cotizantes (N°)



- Del total de cotizantes, un 97,5% es trabajador dependiente.
- Un 57,9% del total de cuentas está asignada a la estrategia de inversión por defecto.
- El promedio de densidad de cotizaciones a diciembre fue de 51,7%.

Ficha Estadística Previsional

Trasposos entre Fondos (N° cuentas obligatorias), Dic 2014

Fondo de destino						
	N° Trasposos	A	B	C	D	E
Fondo de Origen	A 63.322		1,7%	2,7%	1,2%	94,5%
	B 16.221	19,0%		11,5%	3,8%	65,7%
	C 8.482	18,6%	9,8%		5,0%	66,6%
	D 2.441	20,6%	10,7%	23,2%		45,4%
	E 9.477	65,9%	13,5%	17,0%	3,6%	

Trasposos Netos (Dic 2014)

Por fondo (cuenta obligatoria)			
	Variación (N° cuentas)	Variación (MM\$)	Variación (% fondo)
A	-51.902	-1.382.591	-8,35%
B	-12.797	-553.687	-3,26%
C	-2.745	-194.015	-0,51%
D	-304	-27.212	-0,17%
E	67.748	2.157.505	14,64%

Cuentas APV en AFP (Cuentas de cotización voluntaria, Dic 2014)

N° de cuentas vigentes	865.464	Saldo acumulado MM\$	1.571.112
Variación 12m	10,5%	Variación real 12m	14,8%
Relación ingresos/Egresos del mes	3,0	Relación ingresos/Egresos ult. 12m	2,7
% depósitos Letra a) Art. 20L	54,1%	Número depósitos en el mes	209.310
acogidos a Letra b) Art. 20L	45,9%	Monto promedio depósitos del mes \$	123.647

- Saldo total de APV en AFP respecto al total de APV en todas las instituciones (a sep. 2014): 54,7%
- Porcentaje del saldo total de APV en AFP acogido al régimen tributario letra a) Art. 20L (a dic. 2014): 11,2%

Información por AFP

	Participación Activos Administrados (Ene 15)	Participación N° Afiliados (Dic 14)	Variación Anual Neta N° Afiliados (1) (Ene 14- Dic 14)	Trasposos netos de Cuentas Individuales (2) (Dic 14)	Ingreso Imponible Promedio Cotizantes (Dic 14)
CAPITAL	20,6%	18,5%	-43.570	-4.778	664.666
CUPRUM	21,2%	6,7%	7.636	173	1.181.645
HABITAT	25,9%	21,3%	-41.661	-2.606	691.162
MODELO	1,7%	15,1%	264.398	-2.764	472.767
PLANVITAL	2,8%	4,6%	64.864	129	454.221
PROVIDA	27,8%	33,8%	-30.248	9.846	521.967
TOTAL	100,0%	100,0%	221.419	0	636.713

(1) Corresponde al cambio en el número de afiliados producto de incorporaciones menos retiros, pensionados y fallecidos de la AFP.

(2) Corresponde a cambios voluntarios de cuentas obligatorias entre AFP en términos netos (entradas menos salidas de cuentas por AFP).

- El número de afiliados incorporados al Sistema durante diciembre de 2014, alcanzó a 8.780 personas.
- El número de cuentas traspasadas entre AFP, en diciembre de 2014 fue de 28.035.

	Comisión mensual (Dic 14)	Rentabilidad real de los Fondos promedio anual últimos 36 meses (%) (Feb 2012 - Ene 2015)				
		A	B	C	D	E
CAPITAL	1,44%	7,24	5,85	6,10	5,50	4,81
CUPRUM	1,48%	7,67	6,32	6,70	6,07	4,92
HABITAT	1,27%	7,48	6,20	6,52	6,10	5,11
MODELO	0,77%	7,01	5,69	5,73	5,39	4,19
PLANVITAL	0,47%	7,37	6,04	5,95	5,58	4,55
PROVIDA	1,54%	7,27	6,06	6,39	5,86	5,00
PROMEDIO	1,39%⁽¹⁾	7,42	6,08	6,40	5,86	4,95

(1) Promedio ponderado por el valor de los activos de los Fondos de Pensiones.

Pensiones Pagadas Autofinanciadas

Sistema/ Entidad	Modalidad de Pensión	N° y monto Promedio	Por tipo de Pensión (Al 31 de diciembre de 2014)				TOTAL
			Vejez	Vejez Anticipada	Invalidez	Sobrevivencia	
AFP y Cías. de Seguro	Retiro Programado	N° Pensiones	286.739	24.658	67.311	117.999	496.707
		Monto	\$ 121.147	\$ 390.442	\$ 126.722	\$102.472	\$ 130.835
	Renta Temporal	N° Pensiones	14.261	1.995	4.828	458	21.542
		Monto	\$ 510.253	\$ 806.372	\$ 670.378	\$ 354.831	\$ 570.259
	Renta Vitalicia	N° Pensiones	132.458	213.085	35.609	105.103	486.255
		Monto	\$ 278.554	\$ 270.229	\$ 313.955	\$ 162.671	\$ 252.450
TOTAL	N° Pensiones	433.458	239.738	111.907	232.845	1.017.948	
	Monto	\$ 182.050	\$ 287.055	\$ 215.614	\$ 132.520	\$ 199.140	
IPS (Sistema Antiguo)	N° Pensiones	309.014	32.713	98.568	249.419	689.714	
	Monto	\$ 210.076	\$ 400.924	\$ 206.853	\$ 162.727	\$ 201.545	

Fuente: Elaboración propia en base a la información de las Bases de Datos disponibles en esta Superintendencia al mes de diciembre de 2014.

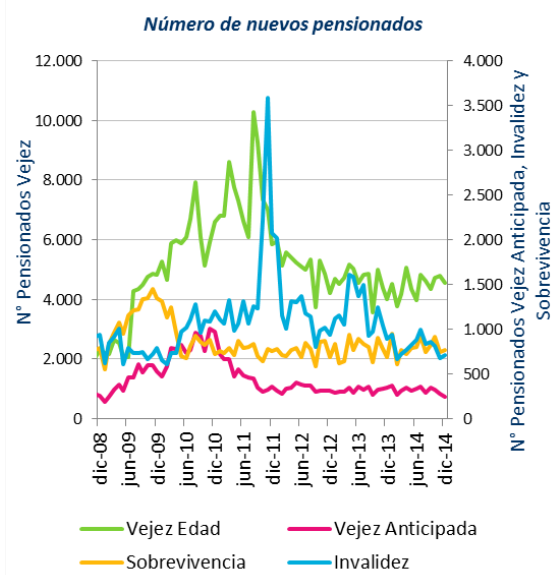
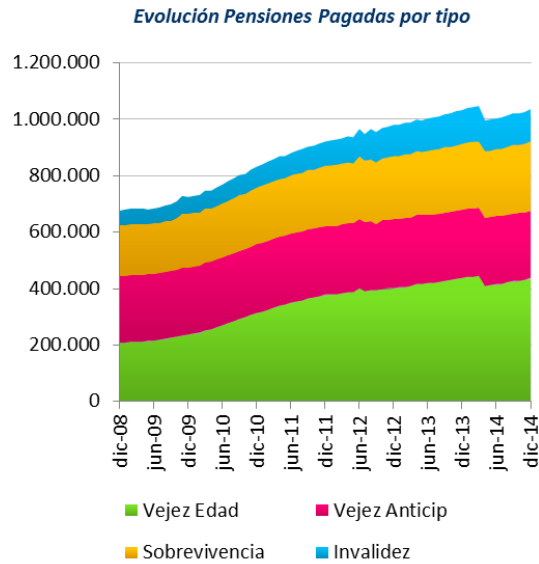
- (1) Pensión promedio no incluye monto APS. No incluye pensiones Ley 16.744, leyes especiales y 153.861 pensiones que se financian en un 100% con APS.
- (2) Incluye 13.444 pensiones pagadas de acuerdo a la modalidad "cubiertas por el seguro" existente antes de las modificaciones introducidas al D.L. 3.500 por la Ley N° 18.600 del 29.08.1987, las cuales están distribuidas en las categorías Invalidez y Supervivencia.
- (3) Las pensiones de supervivencia en Renta Vitalicia, no incluyen pensiones de orfandad de los menores de 18 años.

Pensiones Pagadas con Aporte Previsional Solidario (APS)

Sistema/ Entidad	Modalidad de Pensión	N° y monto promedio (con APS)	Por tipo de Pensión (Al 31 de diciembre de 2014)				TOTAL
			Vejez	Vejez Anticipada	Invalidez	Sobrevivencia	
AFP y Cías. de Seguro	Retiro Programado	N° Pensiones	286.739	24.658	67.311	117.999	496.707
		Monto	\$ 137.144	\$ 397.388	\$ 143.494	\$102.480	\$ 142.689
	Renta Temporal	N° Pensiones	14.261	1.995	4.828	458	21.542
		Monto	\$ 511.060	\$ 806.518	\$ 670.520	\$ 354.831	\$ 570.839
	Renta Vitalicia	N° Pensiones	132.458	213.085	35.609	105.103	486.255
		Monto	\$ 288.123	\$ 283.948	\$ 318.059	\$ 170.579	\$ 263.079
TOTAL(1)	N° Pensiones	433.458	239.738	111.907	232.845	1.017.948	
	Monto	\$ 195.583	\$ 299.964	\$ 227.314	\$ 136.093	\$ 210.047	
IPS (Sistema Antiguo)	N° Pensiones	309.014	32.713	98.568	249.419	689.714	
	Monto	\$ 234.090	\$ 407.999	\$ 231.885	\$ 179.339	\$ 222.224	

Fuente: Elaboración propia en base a la información de las Bases de Datos disponibles en esta Superintendencia al mes de diciembre de 2014.

- (1) Para pensionados con pensiones de vejez y supervivencia simultáneas, se suma APS al valor de la pensión de vejez. No se reportan 153.861 pensiones que en su totalidad se financian con APS.
- (2) En caso que el pensionado reciba dos pensiones en distintas instituciones, se suma el valor del APS en la institución pagadora de APS.



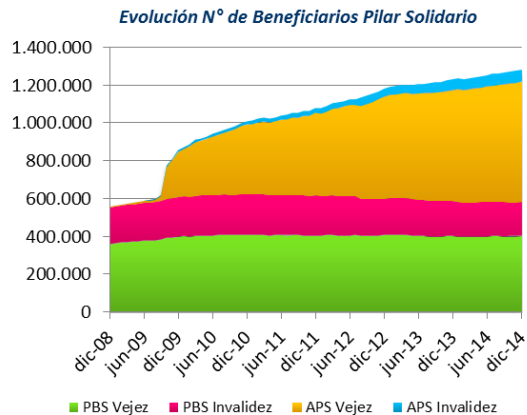
Caracterización Pilar Solidario y otros Aportes del Estado (al 31 de Diciembre 2014)

Número de solicitudes, beneficiarios y beneficio promedio del mes de PBS y APS

		N° Solicitudes	N° Beneficiarios	Beneficio Promedio (\$)	Pensión final (\$)
PBS Vejez	Hombres	591	111.058	86.918	86.918
	Mujeres	2.114	290.598	87.026	87.026
	TOTAL	2.705	401.656	86.996	86.996
PBS Invalidez	Hombres	350	75.235	86.187	86.187
	Mujeres	865	106.311	87.996	87.996
	TOTAL	1.215	181.546	87.246	87.246
APS Vejez	Hombres	2.766	267.943	53.903	167.081
	Mujeres	3.228	367.802	53.945	167.398
	TOTAL	5.994	635.745	53.927	167.264
APS Invalidez	Hombres	218	28.268	81.198	86.989
	Mujeres	247	34.413	83.646	86.798
	TOTAL	465	62.681	82.542	86.884

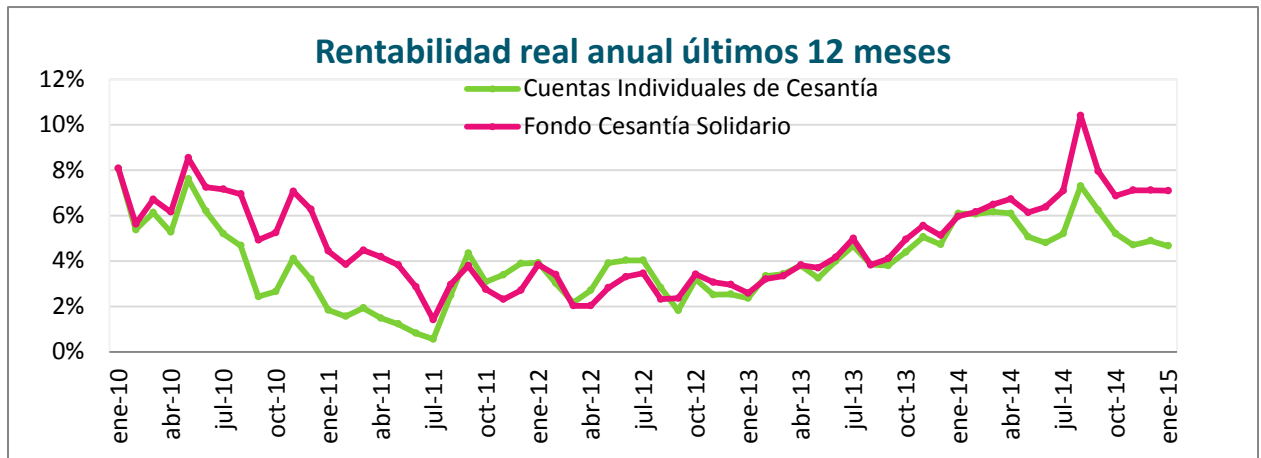
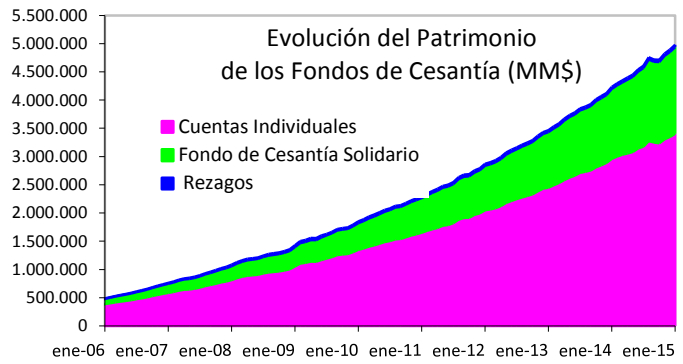
La pensión final corresponde a la suma del valor del APS más cualquier otra pensión recibida como causante o como beneficiario, incluidas leyes especiales tales como exonerados, a excepción de las correspondientes a Ley 16.744 de Acc. del Trabajo y Enfermedades Profes.

- Número de Mujeres beneficiarias de Bono por hijo en diciembre 2014: **111.516**
- Número de Pensiones Mínimas Garantizadas por el Estado pagadas en diciembre 2014: **99.544**
- Gasto promedio mensual últimos 12 meses PBS y APS: **MM\$ 86.070**



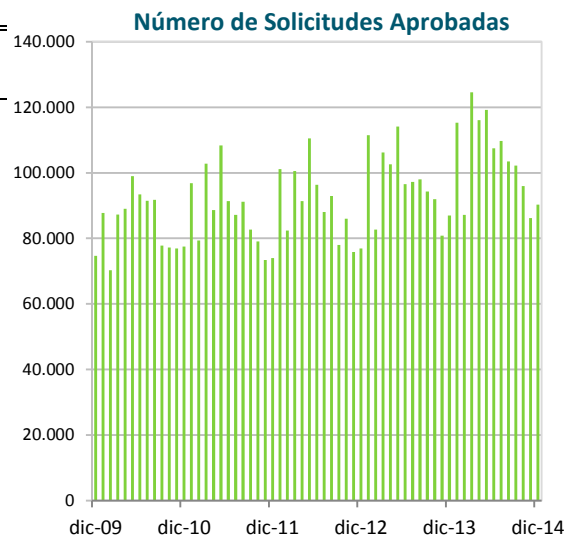
Información General Fondos de Cesantía (al 31 de Enero 2015)

Fondos de Cesantía	
Total Fondos de Cesantía (MM\$)	4.979.417
Proporción del PIB (%)	3,4%
Variación 12 meses (%)	17,7%
Relación egresos/aportes FCS	10,1%
Relación egresos/aportes CIC	56,5%
Rentabilidad real del mes CIC	1,11%
Rentabilidad real del mes FCS	1,10%



Afiliados, Cotizantes y Beneficiarios del Seguro de Cesantía (al 31 de Diciembre 2014)

	Estadísticas Generales	
	Plazo Indefinido	Plazo Fijo/OF
Afiliados	8.312.937	
Var. Afiliados 12 meses	4,3%	
Cotizantes	2.951.230	1.338.925
Var. Cotizantes 12 meses	3,4%	0%
Rem. Imponible Cotizantes (\$)	734.781	413.203
Solicitudes aprobadas del mes	40.977	49.306
Derecho al FCS	14.251	5.828
Opta al FCS	5.920	1.103
Var. Solicitudes 12 meses	8,1%	0,4%
N° Beneficiarios del mes	110.841	57.841
Con financiamiento FCS*	25.364	
Beneficio promedio en el mes (\$)	272.275	173.901



Nota: La información sobre Afiliados, Cotizantes y Remuneración Imponible corresponde a noviembre de 2014.

* En el mes de noviembre de 2014 el día de pago del FCS correspondió a fin de semana, por lo cual el pago de un grupo de beneficiarios se cambió al mes siguiente, diciembre. Por este motivo el número señalado está sobreestimado.

Para mayor información y detalles diríjase al Centro de Estadísticas y a los reportes publicados periódicamente por la Superintendencia de Pensiones en www.spensiones.cl.