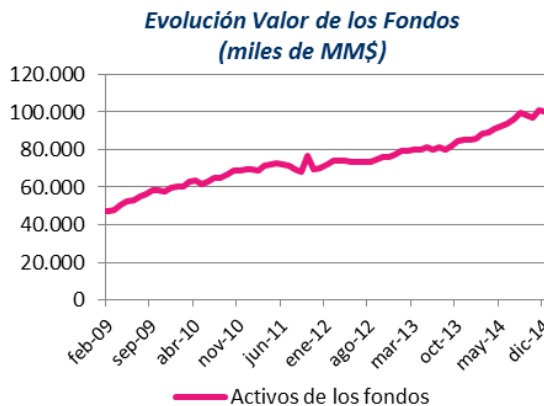


# Ficha Estadística Previsional

N°26-Enero 2015

## Información General Fondos de Pensiones (al 31 de Diciembre 2014)

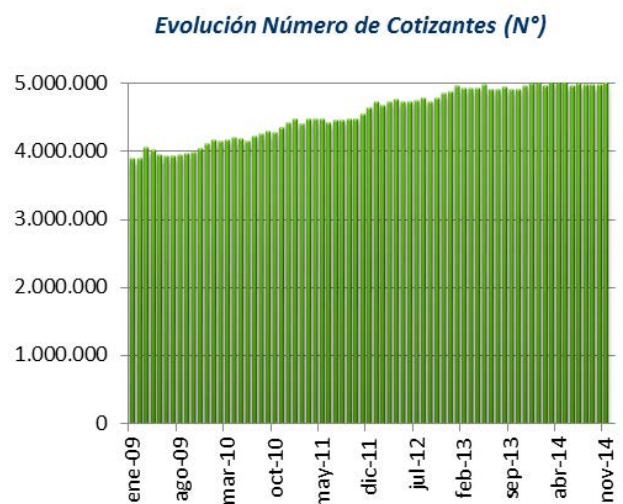
Valor de los fondos de pensiones	
Total Fondos de pensiones (MM US\$)	165.432
Total Fondos de pensiones (MM \$)	100.479.815
Variación real 12 meses (%)	11,4%
Proporción del PIB (%)	69,5%
Distribución activos por fondo:	
A: 15,9%, B: 16,4%, C: 37,0% D: 16,0% E: 14,7%	



	Rentabilidad Real Fondos (%)				
	A	B	C	D	E
<b>Dic 2014</b>	-1,72	-1,28	-0,67	-0,31	0,10
<b>Ene 2014 a Dic 2014</b> (ult. 12 meses)	8,86	8,27	9,00	7,68	6,78
<b>Ene 2012 a Dic 2014</b> (ult. 36 meses, prom. anual)	7,22	5,80	6,07	5,62	4,99
<b>Sep 2002 a Dic 2014</b> (prom. anual)	6,91	5,82	5,38	4,91	4,19

## Afiliados y Cotizantes (al 30 de Noviembre 2014)

Estadísticas Generales	
N° Afiliados Totales	9.737.853
Variación afiliados 12m	2,2%
N° Cotizantes Totales	5.017.438
Variación cotizantes 12m	1,3%
Ingreso Promedio cotizantes (\$)	628.373
Ingreso Promedio cot. Hombre (\$)	673.816
Ingreso Promedio cot. Mujer (\$)	563.387
Variación Real Ing. Promedio 12m	1,0%



- Del total de cotizantes, un 97,5% es trabajador dependiente.
- Un 57,9% del total de cuentas está asignada a la estrategia de inversión por defecto.
- El promedio de densidad de cotizaciones a noviembre fue de 51,8%.

## Ficha Estadística Previsional

Trasposos entre Fondos (N° cuentas obligatorias), Nov 2014							Trasposos Netos (Nov 2014)			
Fondo de destino							Por fondo (cuenta obligatoria)			
	N° Trasposos	A	B	C	D	E	Variación (N° cuentas)	Variación (MM\$)	Variación (% fondo)	
Fondo de Origen	A	8.913	18,6%	25,2%	6,1%	50,1%	A	51.821	1.088.906	6,80%
	B	10.657	41,9%	24,4%	6,2%	27,5%	B	-298	315.355	1,91%
	C	8.954	47,7%	17,0%	6,0%	29,4%	C	-281	61.466	0,17%
	D	3.315	36,5%	14,8%	21,7%	27,0%	D	-1.174	-45.054	-0,28%
	E	60.992	83,3%	11,0%	5,1%	0,7%	E	-50.068	-1.420.674	-9,64%

Cuentas APV en AFP (Cuentas de cotización voluntaria, Nov 2014)				
N° de cuentas vigentes		858.967	Saldo acumulado MM\$	1.567.376
Variación 12m		11,2%	Variación real 12m	14,8%
Relación ingresos/Egresos del mes		2,6	Relación ingresos/Egresos ult. 12m	2,7
% depósitos Letra a) Art. 20L		54,0%	Número depósitos en el mes	190.042
acogidos a Letra b) Art. 20L		46,0%	Monto promedio depósitos del mes \$	107.498

- Saldo total de APV en AFP respecto al total de APV en todas las instituciones (a jun. 2014): 54,1%
- Porcentaje del saldo total de APV en AFP acogido al régimen tributario letra a) Art. 20L (a nov. 2014): 11,1%

### Información por AFP

	Participación Activos Administrados (Dic 14)	Participación N° Afiliados (Nov 14)	Variación Anual Neta N° Afiliados <sup>(1)</sup> (Dic 13- Nov 14)	Trasposos netos de Cuentas Individuales <sup>(2)</sup> (Nov 14)	Ingreso Imponible Promedio Cotizantes (Nov 14)
CAPITAL	20,6%	18,6%	-41.686	-2.023	652.582
CUPRUM	21,2%	6,6%	7.920	1.138	1.168.257
HABITAT	25,9%	21,3%	-43.330	-659	680.393
MODELO	1,7%	15,2%	271.039	-2.123	468.797
PLANVITAL	2,8%	4,4%	43.138	1.362	447.279
PROVIDA	27,8%	33,9%	-29.525	2.305	514.225
<b>TOTAL</b>	<b>100,0%</b>	<b>100,0%</b>	<b>207.556</b>	<b>0</b>	<b>628.373</b>

(1) Corresponde al cambio en el número de afiliados producto de incorporaciones menos retiros, pensionados y fallecidos de la AFP.

(2) Corresponde a cambios voluntarios de cuentas obligatorias entre AFP en términos netos (entradas menos salidas de cuentas por AFP).

- El número de afiliados incorporados al Sistema durante noviembre de 2014, alcanzó a 6.584 personas.
- El número de cuentas traspasadas entre AFP, en noviembre de 2014 fue de 37.856.

	Comisión mensual (Nov 2014)	Rentabilidad real de los Fondos promedio anual últimos 36 meses (%) (Dic 2011 - Dic 2014)				
		A	B	C	D	E
CAPITAL	1,44%	7,01	5,57	5,8	5,3	4,82
CUPRUM	1,48%	7,43	5,98	6,33	5,82	4,97
HABITAT	1,27%	7,32	5,91	6,19	5,82	5,16
MODELO	0,77%	6,85	5,47	5,51	5,28	4,35
PLANVITAL	0,47%	7,44	5,95	5,75	5,36	4,6
PROVIDA	1,54%	7,07	5,77	6,06	5,64	5,03
<b>PROMEDIO</b>	<b>1,39%<sup>(1)</sup></b>	<b>7,22</b>	<b>5,8</b>	<b>6,07</b>	<b>5,62</b>	<b>4,99</b>

(1) Promedio ponderado por el valor de los activos de los Fondos de Pensiones.

Pensiones Pagadas Autofinanciadas

Sistema/ Entidad	Modalidad de Pensión	N° y monto Promedio	Por tipo de Pensión (Al 30 de noviembre de 2014)				TOTAL
			Vejez	Vejez Anticipada	Invalidez	Sobrevivencia	
AFP y Cías. de Seguro	Retiro Programado	N° Pensiones	284.004	24.682	67.360	116.678	492.724
		Monto	\$ 119.653	\$ 389.271	\$ 125.428	\$100.019	\$ 129.299
	Renta Temporal	N° Pensiones	13.902	1.981	4.757	452	21.092
		Monto	\$ 511.210	\$ 799.409	\$ 666.294	\$ 358.927	\$ 569.992
	Renta Vitalicia	N° Pensiones	131.417	213.245	35.403	104.175	484.240
		Monto	\$ 277.815	\$ 269.213	\$ 313.029	\$ 162.641	\$ 251.824
<b>TOTAL</b>	N° Pensiones	429.323	239.908	111.690	230.627	1.011.548	
	Monto	\$ 180.746	\$ 285.943	\$ 213.786	\$ 131.208	\$ 198.049	
IPS (Sistema Antiguo)	N° Pensiones	309.150	32.975	98.981	249.625	690.731	
	Monto	\$ 198.386	\$ 379.312	\$ 195.681	\$ 153.917	\$ 190.565	

Fuente: Elaboración propia en base a la información de las Bases de Datos disponibles en esta Superintendencia al mes de noviembre de 2014.

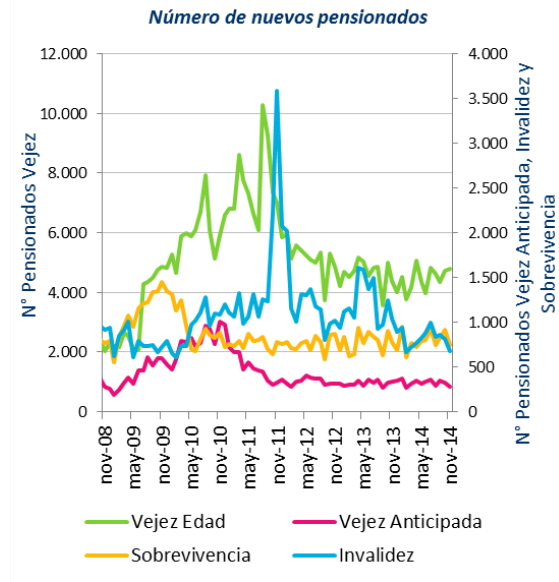
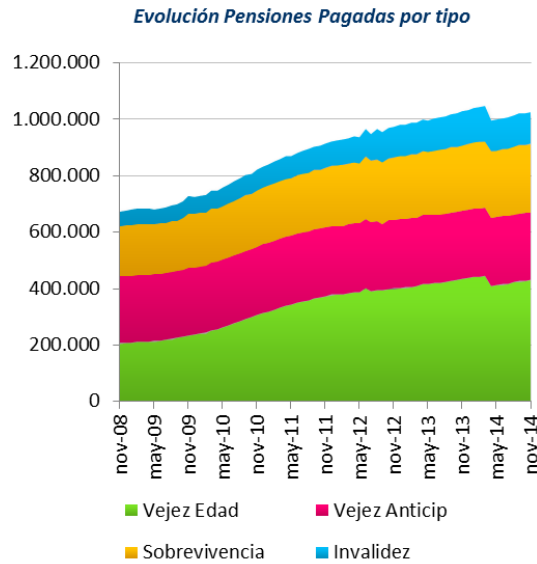
- (1) Pensión promedio no incluye monto APS. No incluye pensiones Ley 16.744, leyes especiales y 152.688 pensiones que se financian en un 100% con APS.
- (2) Incluye 13.492 pensiones pagadas de acuerdo a la modalidad "cubiertas por el seguro" existente antes de las modificaciones introducidas al D.L. 3.500 por la Ley N° 18.600 del 29.08.1987, las cuales están distribuidas en las categorías invalidez y Supervivencia.
- (3) Las pensiones de supervivencia en Renta Vitalicia, no incluyen pensiones de orfandad de los menores de 18 años.

Pensiones Pagadas con Aporte Previsional Solidario (APS)

Sistema/ Entidad	Modalidad de Pensión	N° y monto promedio (con APS)	Por tipo de Pensión (Al 30 de noviembre de 2014)				TOTAL
			Vejez	Vejez Anticipada	Invalidez	Sobrevivencia	
AFP y Cías. de Seguro	Retiro Programado	N° Pensiones	284.004	24.682	67.360	116.678	492.724
		Monto	\$ 135.262	\$ 396.162	\$ 142.152	\$100.030	\$ 140.930
	Renta Temporal	N° Pensiones	13.902	1.981	4.757	452	21.092
		Monto	\$ 512.031	\$ 799.578	\$ 666.446	\$ 358.927	\$ 570.583
	Renta Vitalicia	N° Pensiones	131.417	213.245	35.403	104.175	484.240
		Monto	\$ 287.316	\$ 282.825	\$ 317.095	\$ 170.541	\$ 262.394
<b>TOTAL(1)</b>	N° Pensiones	429.323	239.908	111.690	230.627	1.011.548	
	Monto	\$ 194.006	\$ 298.752	\$225.469	\$ 134.782	\$ 208.820	
IPS (Sistema Antiguo)	N° Pensiones	309.150	32.975	98.981	249.625	690.731	
	Monto	\$ 222.349	\$ 386.365	\$ 220.616	\$ 170.452	\$ 211.175	

Fuente: Elaboración propia en base a la información de las Bases de Datos disponibles en esta Superintendencia al mes de noviembre de 2014.

- (1) Para pensionados con pensiones de vejez y supervivencia simultáneas, se suma APS al valor de la pensión de vejez. No se reportan 152.688 pensiones que en su totalidad se financian con APS.
- (2) En caso que el pensionado reciba dos pensiones en distintas instituciones, se suma el valor del APS en la institución pagadora de APS.



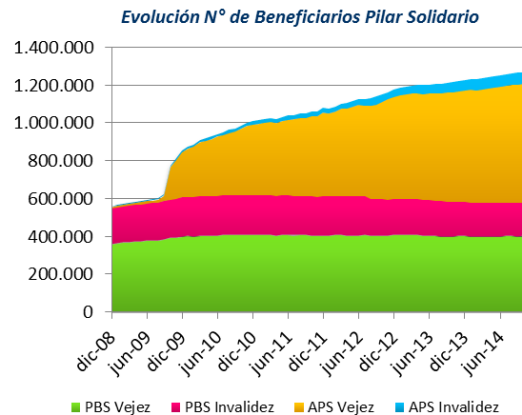
**Caracterización Pilar Solidario y otros Aportes del Estado (al 30 de Noviembre 2014)**

**Número de solicitudes, beneficiarios y beneficio promedio del mes de PBS y APS**

		N° Solicitudes	N° Beneficiarios	Beneficio Promedio (\$)	Pensión final (\$)
<b>PBS Vejez</b>	Hombres	696	110.935	87.161	87.161
	Mujeres	2.289	289.642	86.826	86.826
	<b>TOTAL</b>	<b>2.985</b>	<b>400.577</b>	<b>86.919</b>	<b>86.919</b>
<b>PBS Invalidez</b>	Hombres	415	74.860	87.146	87.146
	Mujeres	1.008	106.361	88.301	88.301
	<b>TOTAL</b>	<b>1.423</b>	<b>181.221</b>	<b>87.824</b>	<b>87.824</b>
<b>APS Vejez</b>	Hombres	3.306	265.553	53.521	163.761
	Mujeres	4.131	364.650	53.434	161.964
	<b>TOTAL</b>	<b>7.437</b>	<b>630.203</b>	<b>53.471</b>	<b>162.721</b>
<b>APS Invalidez</b>	Hombres	201	28.146	82.388	89.885
	Mujeres	277	34.283	83.898	87.531
	<b>TOTAL</b>	<b>478</b>	<b>62.429</b>	<b>83.217</b>	<b>88.592</b>

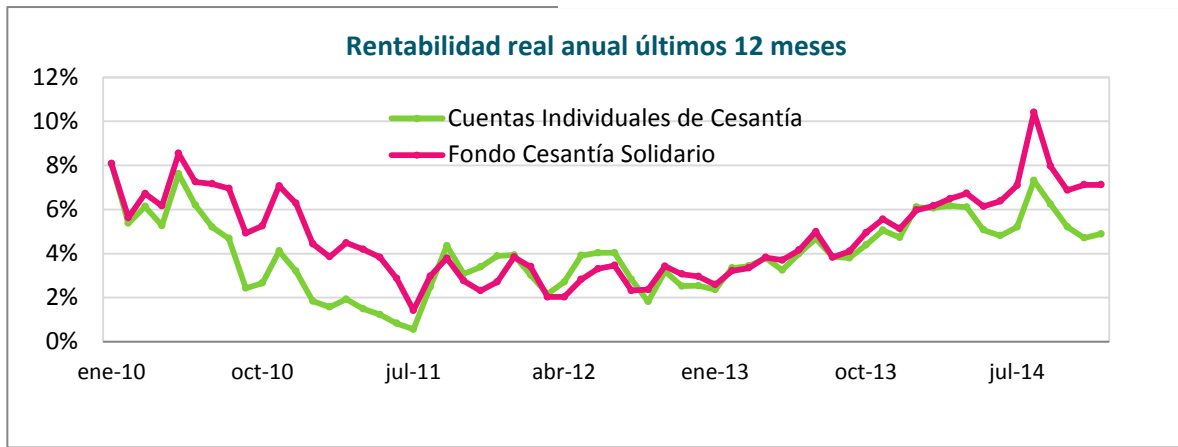
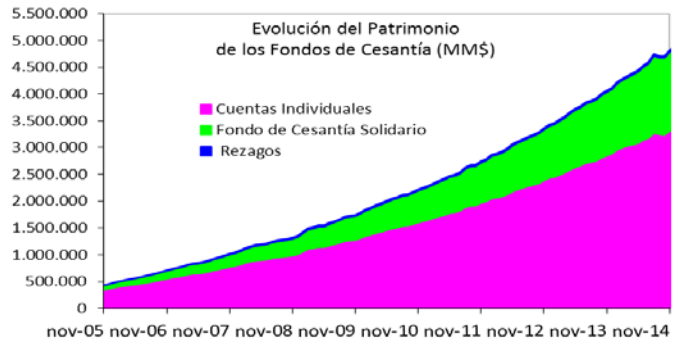
La pensión final corresponde a la suma del valor del APS más cualquier otra pensión recibida como causante o como beneficiario, incluidas leyes especiales tales como exonerados, a excepción de las correspondientes a Ley 16.744 de Acc. del Trabajo y Enfermedades Profes.

- Número de Mujeres beneficiarias de Bono por hijo en noviembre 2014: **110.870**
- Número de Pensiones Mínimas Garantizadas por el Estado pagadas en noviembre 2014: **99.216**
- Gasto promedio mensual últimos 12 meses PBS y APS: **MM\$ 85.419**



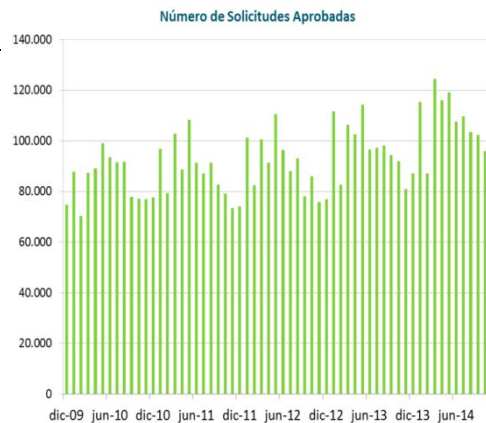
Información General Fondos de Cesantía (al 31 de Diciembre 2014)

Fondos de Cesantía	
Total Fondos de Cesantía (MM\$)	4.889.284
Proporción del PIB (%)	3,4%
Variación 12 meses (%)	18,7%
Relación egresos/aportes FCS	11,4%
Relación egresos/aportes CIC	80,2%
Rentabilidad real del mes CIC	0,17%
Rentabilidad real del mes FCS	0,02%



Afiliados, Cotizantes y Beneficiarios del Seguro de Cesantía (al 31 de Noviembre 2014)

	Estadísticas Generales	
	Plazo Indefinido	Plazo Fijo/OF
Afiliados	8.284.042	
Var. Afiliados 12 meses	4,4%	
Cotizantes	2.948.364	1.254.666
Var. Cotizantes 12 meses	5,9%	4,0%
Rem. Imponible Cotizantes (\$)	719.549	415.291
Solicitudes aprobadas del mes	40.557	45.614
Derecho al FCS	13.422	5.300
Opta al FCS	5.747	970
Var. Solicitudes 12 meses	9,1%	4,5%
N° Beneficiarios del mes	86.642	63.940
Con financiamiento FCS	1.518	
Beneficio promedio en el mes (\$)	281.844	170.922



Nota: La información sobre Afiliados, Cotizantes y Remuneración Imponible corresponde a octubre de 2014.

Para mayor información y detalles diríjase al Centro de Estadísticas y a los reportes publicados periódicamente por la Superintendencia de Pensiones en [www.spensiones.cl](http://www.spensiones.cl).