

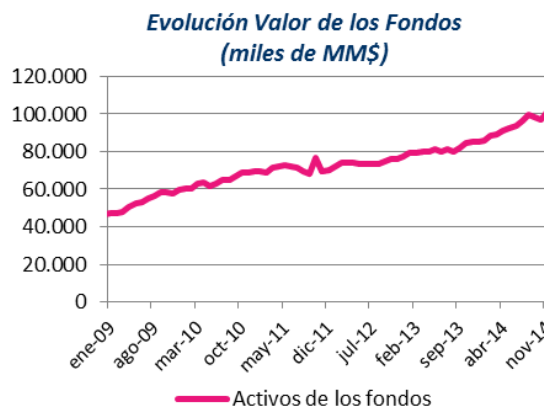
## Ficha Estadística Previsional

N°25- Diciembre 2014

### Información General Fondos de Pensiones (al 30 de Noviembre 2014)

#### Valor de los fondos de pensiones

Total Fondos de pensiones (MM US\$)	168.228
Total Fondos de pensiones (MM \$)	100.758.855
Variación real 12 meses (%)	12,0%
Proporción del PIB (%)	69,7%
Distribución activos por fondo:	
A: 17,6%, B: 17,0%, C: 37,3% D: 15,8% E: 12,3%	



#### Rentabilidad Real Fondos (%)

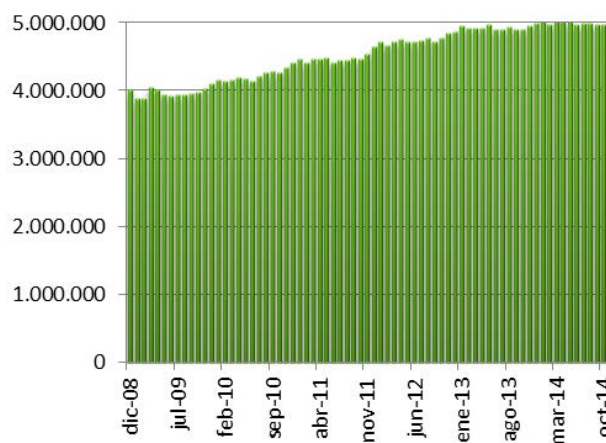
	A	B	C	D	E
<b>Nov 2014</b>	4,29	3,20	2,35	1,32	0,34
<b>Dic 2013 a Nov 2014</b> (ult. 12 meses)	9,98	9,10	9,38	7,99	6,84
<b>Dic 2011 a Nov 2014</b> (ult. 36 meses, prom. anual)	8,07	6,48	6,53	5,96	5,22
<b>Sep 2002 a Nov 2014</b> (prom. anual)	7,12	5,97	5,48	4,97	4,22

### Afiliados y Cotizantes (al 31 de Octubre 2014)

#### Estadísticas Generales

N° Afiliados Totales	9.718.809
Variación afiliados 12m	1,8%
N° Cotizantes Totales	4.978.776
Variación cotizantes 12m	1,6%
Ingreso Promedio cotizantes (\$)	664.628
Ingreso Promedio cot. Hombre (\$)	710.327
Ingreso Promedio cot. Mujer (\$)	599.379
Variación Real Ing. Promedio 12m	1,2%

#### Evolución Número de Cotizantes (N°)



- Del total de cotizantes, un 97,3% es trabajador dependiente.
- Un 57,8% del total de cuentas está asignada a la estrategia de inversión por defecto.
- El promedio de densidad de cotizaciones a octubre fue de 52%.

## Ficha Estadística Previsional

### Trasposos entre Fondos (N° cuentas obligatorias), Oct 2014

		Fondo de destino					
		N° Trasposos	A	B	C	D	E
Fondo de Origen	A	18.069		8,7%	14,7%	9,2%	67,3%
	B	12.834	28,9%		21,2%	8,7%	41,2%
	C	8.884	19,1%	12,8%		9,2%	58,9%
	D	2.804	18,9%	10,1%	23,7%		47,3%
	E	9.464	60,1%	14,9%	18,2%	6,9%	

### Trasposos Netos (Oct 2014)

Por fondo (cuenta obligatoria)			
	Variación (N° cuentas)	Variación (MM\$)	Variación (% fondo)
A	-6.446	-230.082	-1,30%
B	-8.426	-161.535	-0,94%
C	-1.128	-118.924	-0,32%
D	1.443	26.955	0,17%
E	14.557	483.586	3,90%

### Cuentas APV en AFP (Cuentas de cotización voluntaria, Oct 2014)

N° de cuentas vigentes	861.480	Saldo acumulado MM\$	1.508.101
Variación 12m	12,0%	Variación real 12m	11,3%
Relación ingresos/Egresos del mes	1,9	Relación ingresos/Egresos ult. 12m	2,7
% depósitos Letra a) Art. 20L	54,5%	Número depósitos en el mes	192.797
acogidos a Letra b) Art. 20L	45,5%	Monto promedio depósitos del mes \$	100.850

- Saldo total de APV en AFP respecto al total de APV en todas las instituciones (a jun. 2014): 54,1%
- Porcentaje del saldo total de APV en AFP acogido al régimen tributario letra a) Art. 20L (a oct. 2014): 10,9%

## Información por AFP

	Participación Activos Administrados (Nov 14)	Participación N° Afiliados (Oct 14)	Variación Anual Neta N° Afiliados <sup>(1)</sup> (Nov 13- Oct 14)	Trasposos netos de Cuentas Individuales <sup>(2)</sup> (Oct 14)	Ingreso Imponible Promedio Cotizantes (Oct 14)
CAPITAL	20,7%	18,7%	-39.859	-1.784	690.586
CUPRUM	21,1%	6,6%	7.939	1.313	1.206.988
HABITAT	25,9%	21,4%	-45.454	-1.495	720.600
MODELO	1,7%	15,2%	298.999	-1.485	493.937
PLANVITAL	2,8%	4,1%	12.985	1.691	469.480
PROVIDA	27,8%	34,0%	-65.430	1.760	546.181
<b>TOTAL</b>	<b>100,0%</b>	<b>100,0%</b>	<b>169.180</b>	<b>0</b>	<b>664.628</b>

(1) Corresponde al cambio en el número de afiliados producto de incorporaciones menos retiros, pensionados y fallecidos de la AFP.

(2) Corresponde a cambios voluntarios de cuentas obligatorias entre AFP en términos netos (entradas menos salidas de cuentas por AFP).

- El número de afiliados incorporados al Sistema durante octubre de 2014, alcanzó a 6.641 personas.
- El número de cuentas traspasadas entre AFP, en octubre de 2014 fue de 38.209.

	Comisión mensual (Oct 14)	Calidad de Servicio Ranking ICASA (May-Ago 2014)	Rentabilidad real de los Fondos promedio anual últimos 36 meses (%) (Dic 2011 - Nov 2014)				
			A	B	C	D	E
CAPITAL	1,44%	1°	7,87	6,26	6,24	5,64	5,09
CUPRUM	1,48%	2°	8,23	6,63	6,73	6,08	5,21
HABITAT	1,27%	5°	8,14	6,54	6,61	6,13	5,31
MODELO	0,77%	6°	7,82	6,23	6,02	5,68	4,57
PLANVITAL	0,47%	3°	8,36	6,74	6,31	5,75	4,84
PROVIDA	1,54%	4°	7,97	6,50	6,56	6,01	5,31
<b>PROMEDIO</b>	<b>1,39%<sup>(1)</sup></b>		<b>8,07</b>	<b>6,48</b>	<b>6,53</b>	<b>5,96</b>	<b>5,22</b>

(1) Promedio ponderado por el valor de los activos de los Fondos de Pensiones.

Pensiones Pagadas Autofinanciadas

Sistema/ Entidad	Modalidad de Pensión	N° y monto Promedio	Por tipo de Pensión (Al 31 de octubre de 2014)				TOTAL
			Vejez	Vejez Anticipada	Invalidez	Sobrevivencia	
AFP y Cías. de Seguro	Retiro Programado	N° Pensiones	281.493	24.819	66.648	115.314	488.274
		Monto	\$ 118.827	\$ 385.786	\$ 124.703	\$ 99.502	\$ 128.635
	Renta Temporal	N° Pensiones	13.774	1.983	4.766	446	20.969
		Monto	\$ 510.306	\$ 794.733	\$ 660.186	\$ 343.995	\$ 567.732
	Renta Vitalicia	N° Pensiones	130.128	213.392	35.070	102.564	481.154
		Monto	\$ 275.425	\$ 266.505	\$ 310.312	\$ 162.006	\$ 249.835
	TOTAL	N° Pensiones	425.395	240.194	110.636	227.669	1.003.894
		Monto	\$ 179.406	\$ 283.191	\$ 212.413	\$ 130.543	\$ 196.794
IPS (Sistema Antiguo)	N° Pensiones	309.600	33.224	99.358	249.998	692.180	
	Monto	\$ 198.040	\$ 379.222	\$ 195.555	\$ 153.903	\$ 190.439	

Fuente: Elaboración propia en base a la información de las Bases de Datos disponibles en esta Superintendencia al mes de octubre de 2014.

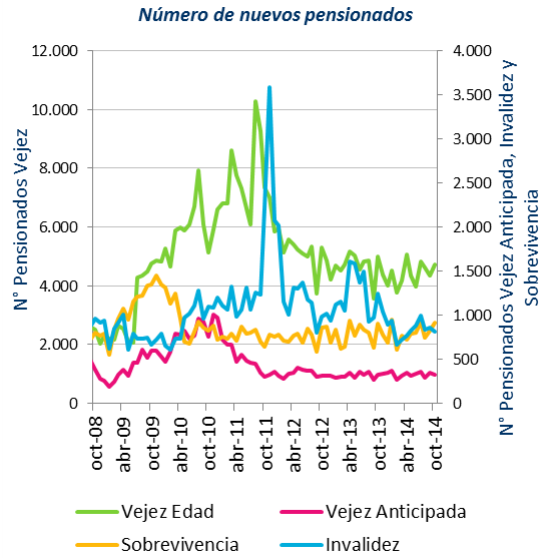
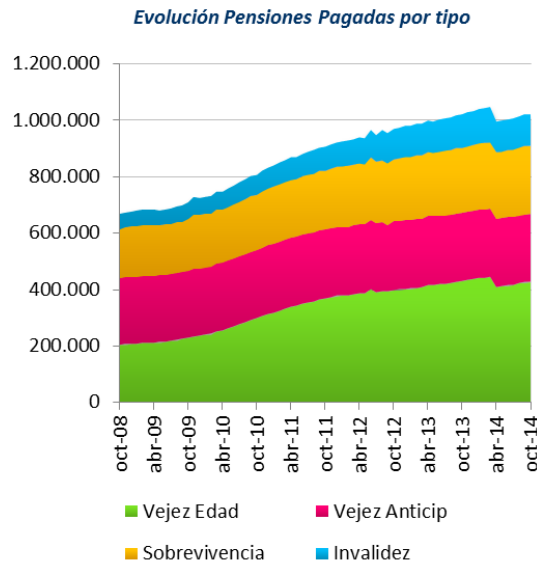
- (1) Pensión promedio no incluye monto APS. No incluye pensiones Ley 16.744, leyes especiales y 152.256 pensiones que se financian en un 100% con APS.
- (2) Incluye 13.497 pensiones pagadas de acuerdo a la modalidad "cubiertas por el seguro" existente antes de las modificaciones introducidas al D.L. 3.500 por la Ley N° 18.600 del 29.08.1987, las cuales están distribuidas en las categorías invalidez y Supervivencia.
- (3) Las pensiones de supervivencia en Renta Vitalicia, no incluyen pensiones de orfandad de los menores de 18 años.

Pensiones Pagadas con Aporte Previsional Solidario (APS)

Sistema/ Entidad	Modalidad de Pensión	N° y monto promedio (con APS)	Por tipo de Pensión (Al 31 de octubre de 2014)				TOTAL
			Vejez	Vejez Anticipada	Invalidez	Sobrevivencia	
AFP y Cías. de Seguro	Retiro Programado	N° Pensiones	281.493	24.819	66.648	115.314	488.274
		Monto	\$ 134.389	\$ 392.642	\$ 140.945	\$ 99.514	\$ 140.175
	Renta Temporal	N° Pensiones	13.774	1.983	4.766	446	20.969
		Monto	\$ 511.118	\$ 794.902	\$ 660.340	\$ 343.995	\$ 568.317
	Renta Vitalicia	N° Pensiones	130.128	213.392	35.070	102.564	481.154
		Monto	\$ 284.913	\$ 280.056	\$ 314.365	\$ 169.943	\$ 260.398
	TOTAL(1)	N° Pensiones	425.395	240.194	110.636	227.669	1.003.894
		Monto	\$ 192.632	\$ 295.940	\$ 223.792	\$ 134.124	\$ 207.515
IPS (Sistema Antiguo)	N° Pensiones	309.600	33.224	99.358	249.998	692.180	
	Monto	\$ 221.959	\$ 386.275	\$ 220.431	\$ 170.433	\$ 211.017	

Fuente: Elaboración propia en base a la información de las Bases de Datos disponibles en esta Superintendencia al mes de octubre de 2014.

- (1) Para pensionados con pensiones de vejez y supervivencia simultáneas, se suma APS al valor de la pensión de vejez. No se reportan 152.256 pensiones que en su totalidad se financian con APS.
- (2) En caso que el pensionado reciba dos pensiones en distintas instituciones, se suma el valor del APS en la institución pagadora de APS.



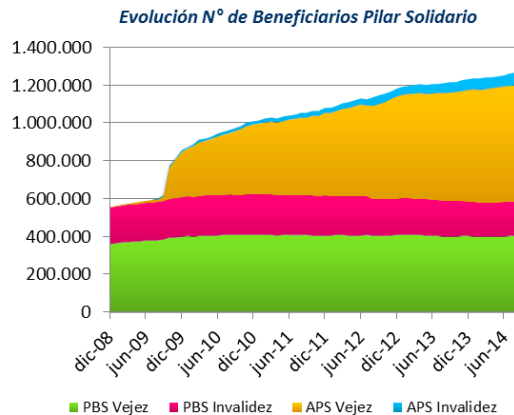
**Caracterización Pilar Solidario y otros Aportes del Estado (al 31 de Octubre 2014)**

**Número de solicitudes, beneficiarios y beneficio promedio del mes de PBS y APS**

		N° Solicitudes	N° Beneficiarios	Beneficio Promedio (\$)	Pensión final (\$)
<b>PBS Vejez</b>	Hombres	764	110.909	86.783	86.783
	Mujeres	2.611	289.527	86.747	86.747
	<b>TOTAL</b>	<b>3.375</b>	<b>400.436</b>	<b>86.757</b>	<b>86.757</b>
<b>PBS Invalidez</b>	Hombres	425	74.919	86.799	86.799
	Mujeres	1.156	106.689	88.245	88.245
	<b>TOTAL</b>	<b>1.581</b>	<b>181.608</b>	<b>87.649</b>	<b>87.649</b>
<b>APS Vejez</b>	Hombres	4.020	264.197	53.562	163.090
	Mujeres	4.686	362.823	53.555	161.927
	<b>TOTAL</b>	<b>8.706</b>	<b>627.020</b>	<b>53.558</b>	<b>162.417</b>
<b>APS Invalidez</b>	Hombres	228	27.992	81.944	87.539
	Mujeres	300	34.073	84.021	86.922
	<b>TOTAL</b>	<b>528</b>	<b>62.065</b>	<b>83.085</b>	<b>87.200</b>

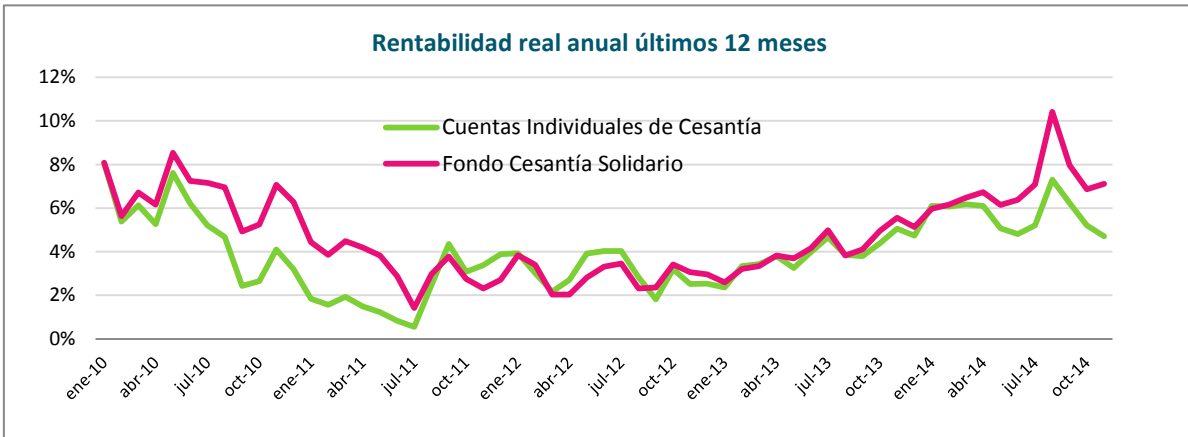
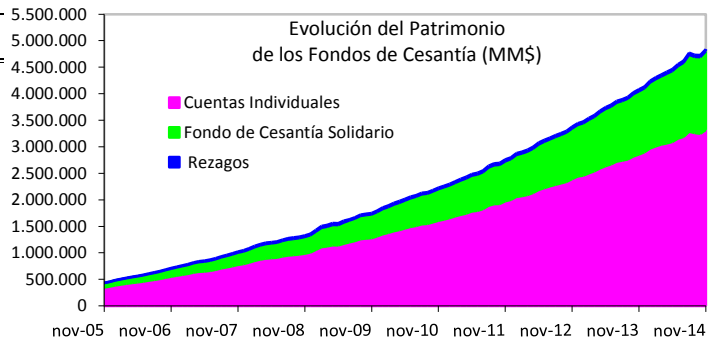
La pensión final corresponde a la suma del valor del APS más cualquier otra pensión recibida como causante o como beneficiario, incluidas leyes especiales tales como exonerados, a excepción de las correspondientes a Ley 16.744 de Acc. del Trabajo y Enfermedades Profes.

- Número de Mujeres beneficiarias de Bono por hijo en octubre 2014: **109.408**
- Número de Pensiones Mínimas Garantizadas por el Estado pagadas en octubre 2014: **99.061**
- Gasto promedio mensual últimos 12 meses PBS y APS: **MM\$ 84.815**



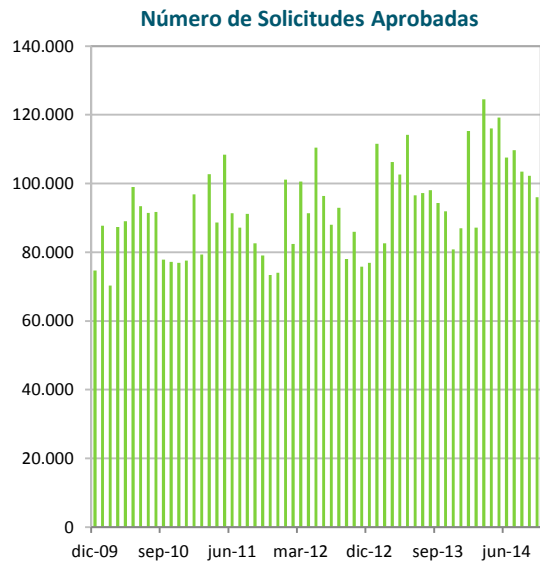
Información General Fondos de Cesantía (al 30 de Noviembre 2014)

Fondos de Cesantía	
Total Fondos de Cesantía (MM\$)	4.840.071
Proporción del PIB (%)	3,3%
Variación 12 meses (%)	18,5%
Relación egresos/aportes FCS	12,0%
Relación egresos/aportes CIC	33,9%
Rentabilidad real del mes CIC	0,05%
Rentabilidad real del mes FCS	0,56%



Afiliados, Cotizantes y Beneficiarios del Seguro de Cesantía (al 30 de Octubre 2014)

Estadísticas Generales	Plazo	
	Indefinido	Fijo/OF
Afiliados	8.262.212	
Var. Afiliados 12 meses	4,5%	
Cotizantes	2.928.957	1.197.663
Var. Cotizantes 12 meses	4,0%	-1,8%
Rem. Imponible Cotizantes (\$)	755.965	441.404
Solicitudes aprobadas del mes	43.941	52.040
Derecho al FCS	15.395	6.214
Opta al FCS	6.633	1.081
Var. Solicitudes 12 meses	8,3%	1,3%
N° Beneficiarios del mes	106.442	75.059
Con financiamiento FCS	19.917	
Beneficio promedio en el mes (\$)	254.535	155.365



Nota: La información sobre Afiliados, Cotizantes y Remuneración Imponible corresponde a septiembre de 2014.

Para mayor información y detalles diríjase al Centro de Estadísticas y a los reportes publicados periódicamente por la Superintendencia de Pensiones en [www.spensiones.cl](http://www.spensiones.cl).