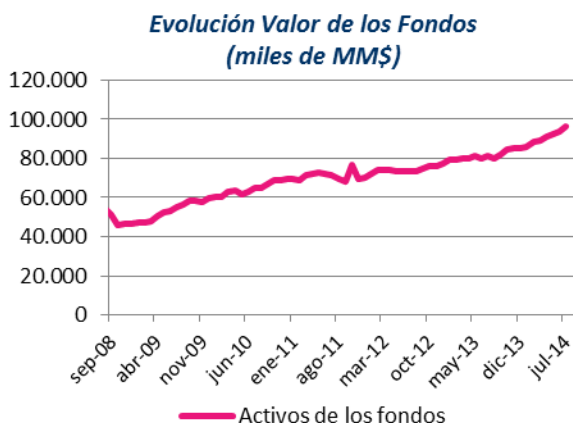


Ficha Estadística Previsional

N°21- Agosto 2014

Información General Fondos de Pensiones (al 31 de Julio 2014)

Valor de los fondos de pensiones	
Total Fondos de pensiones (MM US\$)	168.594
Total Fondos de pensiones (MM \$)	96.184.868
Variación real 12 meses (%)	13,0%
Proporción del PIB (%)	68,9%
Distribución activos por fondo:	
A: 16,4%, B: 16,7%, C: 38,1% D: 15,6% E: 13,2%	

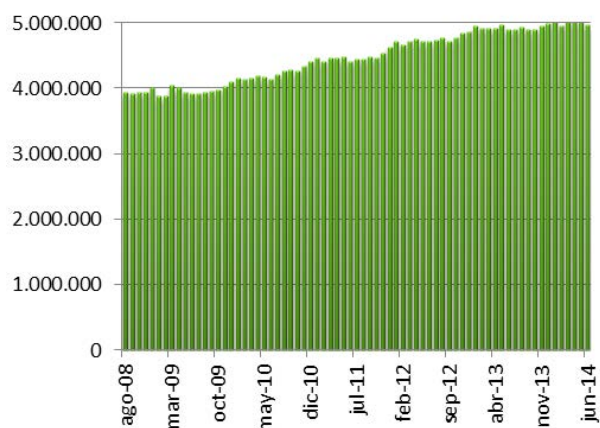


	Rentabilidad Real Fondos (%)				
	A	B	C	D	E
Jul-2014	3,43	2,85	2,33	1,54	0,96
Ago-2013 a Jul-2014 (ult. 12 meses)	13,20	10,86	9,92	8,26	6,44
Ago-2011 a Jul-2014 (ult. 36 meses, prom. anual)	4,37	3,83	4,56	4,90	5,30
Sep-2002 a Jul-2014 (prom. anual)	7,21	6,02	5,47	4,96	4,19

Afiliados y Cotizantes (al 30 de Junio 2014)

Estadísticas Generales	
N° Afiliados Totales	9.689.232
Variación afiliados 12m	2,4%
N° Cotizantes Totales	4.968.371
Variación cotizantes 12m	1,5%
Ingreso Promedio cotizantes (\$)	615.048
Ingreso Promedio cot. Hombre (\$)	659.916
Ingreso Promedio cot. Mujer (\$)	550.415
Variación Real Ing. Promedio 12m	3,2%

Evolución Número de Cotizantes (N°)



- Del total de cotizantes, un 97,4% es trabajador dependiente.
- Un 58,3% del total de cuentas está asignada a la estrategia de inversión por defecto.
- El promedio de densidad de cotizaciones de los últimos 12 meses fue de 51,9%.

Trasposos entre Fondos (N° cuentas obligatorias), Jun 2014							Trasposos Netos (Jun 2014)				
Fondo de destino							Por fondo (cuenta obligatoria)				
	N° Trasposos	A	B	C	D	E	Variación (N° cuentas)	Variación (MM\$)	Variación (% fondo)		
Fondo de Origen	A	7.269		18,7%	29,9%	6,1%	45,3%	A	1.429	6.668	0,04%
	B	9.490	36,7%		27,5%	6,2%	29,7%	B	-5.483	-50.212	-0,31%
	C	5.781	25,9%	20,6%		9,3%	44,2%	C	2.161	38.440	0,10%
	D	1.876	15,0%	11,6%	36,0%		37,4%	D	225	897	0,01%
	E	7.696	44,7%	16,2%	32,2%	7,0%		E	1.668	4.207	0,03%

Cuentas APV en AFP (Cuentas de cotización voluntaria, Jun 2014)				
N° de cuentas vigentes		833.342	Saldo acumulado MM\$	1.434.525
Variación 12m		12,9%	Variación real 12m	13,3%
Relación ingresos/Egresos del mes		3,0	Relación ingresos/Egresos ult. 12m	2,8
% depósitos acogidos a	Letra a) Art. 20L	53,1%	Número depósitos en el mes	190.078
	Letra b) Art. 20L	46,9%	Monto promedio depósitos del mes \$	96.352

- Saldo total de APV en AFP respecto al total de APV en todas las instituciones (a mar. 2014): 54,5%
- Porcentaje del saldo total de APV en AFP acogido al régimen tributario letra a) Art. 20L (a jun. 2014): 9,4%

Información por AFP

	Participación Activos Administrados (Jul-2014)	Participación N° Afiliados (Jun-2014)	Variación Anual neta N° Afiliados (Jul 2013 – Jun 2014)	Ingreso Imponible Promedio Cotizantes (Jun-2014)
CAPITAL	20,9%	18,9%	-35.903	638.652
CUPRUM	21,0%	6,6%	9.504	1.139.877
HABITAT	26,0%	21,6%	-38.031	667.675
MODELO	1,5%	14,7%	371.695	444.343
PLANVITAL	2,7%	4,0%	-6.444	416.703
PROVIDA	27,9%	34,2%	-72.649	504.461
TOTAL	100,0%	100,0%	228.172	615.048

	Comisión mensual (Jun-14)	Calidad de Servicio Ranking ICSA (Ene-Abr 2014)	Rentabilidad real de los Fondos promedio anual últimos 36 meses (%) (Ago 2011 - Jul 2014)				
			A	B	C	D	E
CAPITAL	1,44%	3°	4,05	3,46	4,16	4,43	5,00
CUPRUM	1,48%	4°	4,69	4,16	4,90	5,04	5,38
HABITAT	1,27%	2°	4,53	4,02	4,83	5,30	5,48
MODELO	0,77%	6°	4,77	4,15	4,51	5,05	4,74
PLANVITAL	2,36%	1°	4,76	4,10	4,63	4,95	4,90
PROVIDA	1,54%	5°	4,08	3,62	4,38	4,84	5,27
PROMEDIO	1,45%⁽¹⁾		4,37	3,83	4,56	4,90	5,30

(1) Promedio ponderado por el valor de los activos de los Fondos de Pensiones.

Pensiones Pagadas Autofinanciadas

Sistema/ Entidad	Modalidad de Pensión	N° y monto Promedio	Por tipo de Pensión (Al 30 de junio de 2014)				TOTAL
			Vejez	Vejez Anticipada	Invalidez	Sobrevivencia	
AFP y Cías. de Seguro	Retiro Programado	N° Pensiones	272.343	26.383	64.308	113.439	476.473
		Monto	\$ 121.223	\$ 357.645	\$ 126.435	\$ 99.403	\$ 129.823
	Renta Temporal	N° Pensiones	13.079	2.062	4.678	379	20.198
		Monto	\$ 494.849	\$ 768.056	\$ 647.931	\$ 366.452	\$ 555.786
	Renta Vitalicia	N° Pensiones	125.973	214.247	34.118	101.160	475.498
		Monto	\$ 272.102	\$ 262.150	\$ 306.099	\$ 158.765	\$ 245.945
	TOTAL	N° Pensiones	411.395	242.692	107.319	224.277	985.683
		Monto	\$ 179.302	\$ 276.830	\$ 212.270	\$ 129.050	\$ 195.470
IPS (Sistema Antiguo)	N° Pensiones	310.968	34.494	101.110	252.399	698.971	
	Monto	\$ 196.812	\$ 378.523	\$ 195.177	\$ 153.294	\$ 189.828	

Fuente: Elaboración propia en base a la información de las Bases de Datos disponibles en esta Superintendencia al mes de junio de 2014.

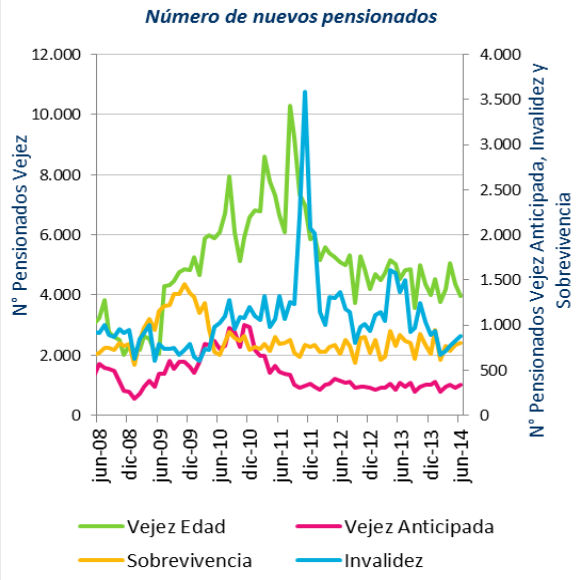
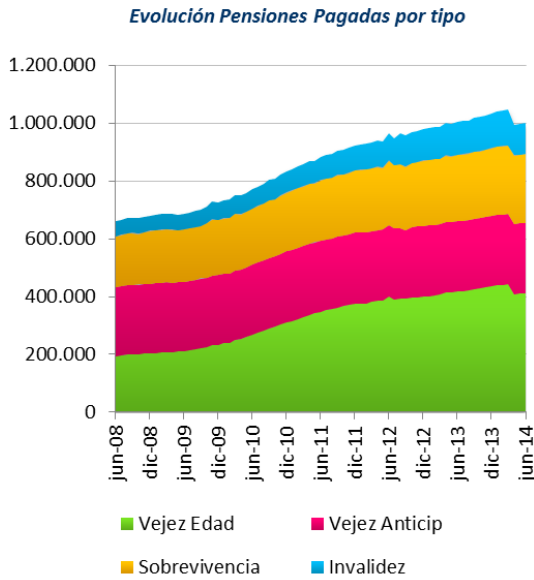
- (1) Pensión promedio no incluye monto APS. No incluye pensiones Ley 16.744, leyes especiales y 146.756 pensiones que se financian en un 100% con APS.
- (2) Incluye 13.514 pensiones pagadas de acuerdo a la modalidad "cubiertas por el seguro" existente antes de las modificaciones introducidas al D.L. 3.500 por la Ley N° 18.600 del 29.08.1987, las cuales están distribuidas en las categorías invalidez y Supervivencia.
- (3) Las pensiones de supervivencia en Renta Vitalicia, no incluyen pensiones de orfandad de los menores de 18 años.

Pensiones Pagadas con Aporte Previsional Solidario (APS)

Sistema/ Entidad	Modalidad de Pensión	N° y monto promedio (con APS)	Por tipo de Pensión (Al 30 de junio de 2014)				TOTAL
			Vejez	Vejez Anticipada	Invalidez	Sobrevivencia	
AFP y Cías. de Seguro	Retiro Programado	N° Pensiones	272.343	26.383	64.308	113.439	476.473
		Monto	\$ 134.617	\$ 363.377	\$ 141.201	\$ 99.408	\$ 139.790
	Renta Temporal	N° Pensiones	13.079	2.062	4.678	379	20.198
		Monto	\$ 495.511	\$ 768.191	\$ 648.108	\$ 366.452	\$ 556.270
	Renta Vitalicia	N° Pensiones	125.973	214.247	34.118	101.160	475.498
		Monto	\$ 280.964	\$ 274.703	\$ 309.909	\$ 165.904	\$ 255.741
	TOTAL(1)	N° Pensiones	411.395	242.692	107.319	224.277	985.683
		Monto	\$ 190.903	\$ 288.536	\$ 222.624	\$ 132.273	\$ 205.055
IPS (Sistema Antiguo)	N° Pensiones	310.968	34.494	101.110	252.399	698.971	
	Monto	\$ 218.443	\$ 384.618	\$ 217.512	\$ 168.012	\$ 208.298	

Fuente: Elaboración propia en base a la información de las Bases de Datos disponibles en esta Superintendencia al mes de junio de 2014.

- (1) Para pensionados con pensiones de vejez y supervivencia simultáneas, se suma APS al valor de la pensión de vejez. No se reportan 146.756 pensiones que en su totalidad se financian con APS.
- (2) En caso que el pensionado reciba dos pensiones en distintas instituciones, se suma el valor del APS en la institución pagadora de APS.



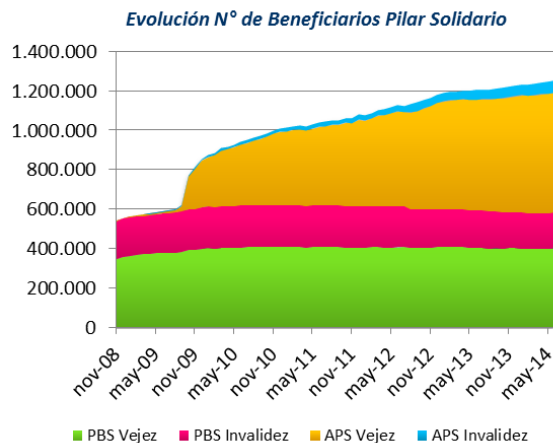
Caracterización Pilar Solidario y otros Aportes del Estado (al 30 de Junio 2014)

Número de solicitudes, beneficiarios y beneficio promedio del mes de PBS y APS

		N° Solicitudes	N° Beneficiarios	Beneficio Promedio (\$)	Pensión final (\$)
PBS Vejez	Hombres	680	111.355	83.467	83.467
	Mujeres	2.390	288.957	83.482	83.482
	TOTAL	3.070	400.312	83.478	83.478
PBS Invalidez	Hombres	368	75.992	83.888	83.888
	Mujeres	926	107.906	84.733	84.733
	TOTAL	1.294	183.898	84.384	84.384
APS Vejez	Hombres	3.800	256.647	50.419	165.906
	Mujeres	3.518	353.222	49.711	160.576
	TOTAL	7.318	609.869	50.009	162.819
APS Invalidez	Hombres	269	26.540	79.079	89.346
	Mujeres	344	32.788	82.038	87.302
	TOTAL	613	59.328	80.714	88.217

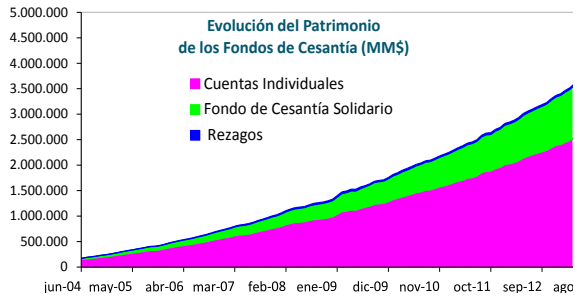
La pensión final corresponde a la suma del valor del APS más cualquier otra pensión recibida como causante o como beneficiario, incluidas leyes especiales tales como exonerados, a excepción de las correspondientes a Ley 16.744 de Acc. del Trabajo y Enfermedades Profes.

- Número de Mujeres beneficiarias de Bono por hijo en junio 2014: 107.007
- Número de Pensiones Mínimas Garantizadas por el Estado pagadas en junio 2014: **101.781**
- Gasto promedio mensual últimos 12 meses PBS y APS: **MM\$ 82.378**

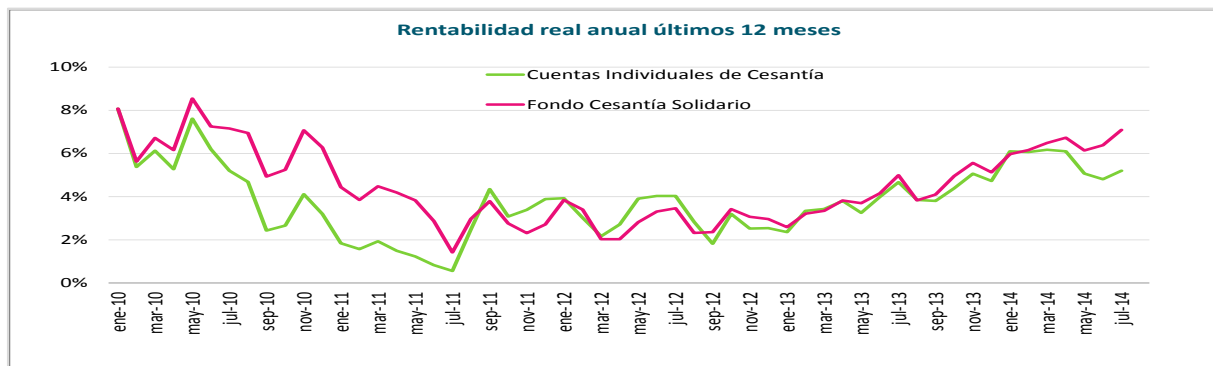


Información General Fondos de Cesantía (al 31 de Julio 2014)

Fondos de Cesantía	
Total Fondos de Cesantía (MM\$)	4.521.639
Proporción del PIB (%)	3,2%
Variación 12 meses (%)	19,6%
Relación egresos/aportes FCS	13,3%
Relación egresos/aportes CIC*	92,1%
Rentabilidad real del mes CIC	0,95%
Rentabilidad real del mes FCS	1,25%

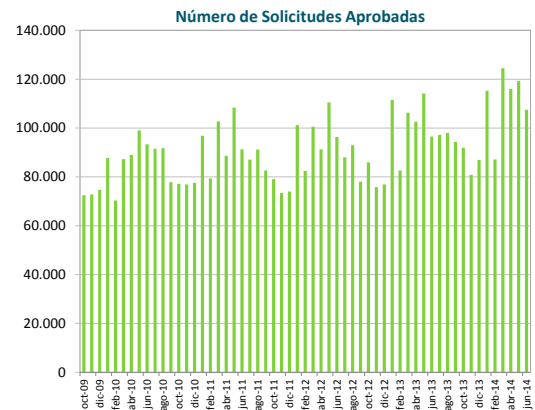


*Durante el mes de Julio se realizaron 4 ciclos de pago, dos adicionales al mes anterior



Afiliados, Cotizantes y Beneficiarios del Seguro de Cesantía (al 30 de Junio 2014)

Estadísticas Generales	Plazo	
	Indefinido	Fijo/OF
Afiliados	8.174.048	
Var. Afiliados 12 meses	4,8%	
Cotizantes	2.878.991	1.257.823
Var. Cotizantes 12 meses	4,0%	-3,6%
Rem. Imponible Cotizantes (\$)	703.186	411.920
Solicitudes aprobadas del mes	44.880	62.652
Derecho al FCS	15.621	7.444
Opta al FCS	6.553	1.495
Var. Solicitudes 12 meses	16,9%	7,8%
Nº Beneficiarios del mes	108.689	86.250
Con financiamiento FCS	18.509	
Beneficio promedio en el mes (\$)	253.099	151.207



Nota: La información sobre Afiliados, Cotizantes y Remuneración Imponible corresponde a mayo de 2014.

En el mes de febrero de 2014, entró en vigencia el envío de cartolas a la totalidad de los afiliados con saldo en su cuenta o que presentaron movimientos durante 2013. Este cambio generó un aumento en las solicitudes aprobadas especialmente en marzo 2014, lo que se espera incrementalmente el número de beneficiarios en meses posteriores en virtud del número de giros que puedan realizar.

Para mayor información y detalles dirjase al Centro de Estadísticas y a los reportes publicados periódicamente por la Superintendencia de Pensiones en www.spensiones.cl.