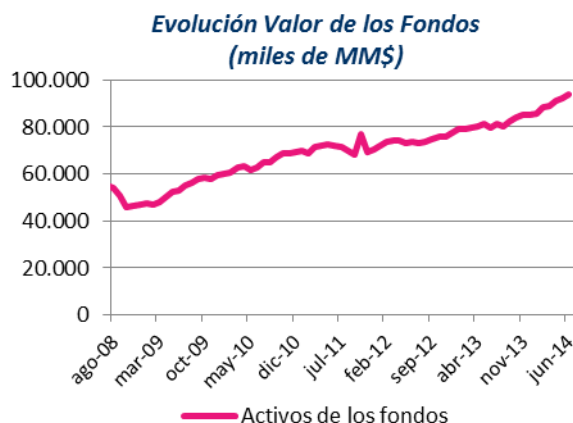


Ficha Estadística Previsional

N°20- Julio 2014

Información General Fondos de Pensiones (al 30 de Junio 2014)

Valor de los fondos de pensiones	
Total Fondos de pensiones (MM US\$)	170.081
Total Fondos de pensiones (MM \$)	93.646.699
Variación real 12 meses (%)	11,6%
Proporción del PIB (%)	67,1%
Distribución activos por fondo:	
A: 16,1%, B: 16,6%, C: 38,1% D: 15,7% E: 13,5%	

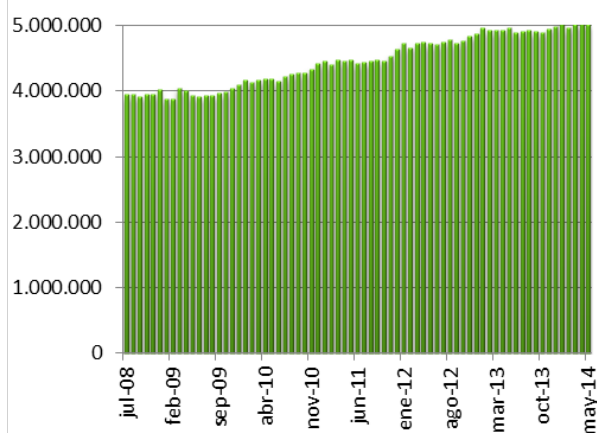


	Rentabilidad Real Fondos (%)				
	A	B	C	D	E
Jun-2014	1,18	0,90	0,93	0,82	0,74
Jul-2013 a Jun-2014 (ult. 12 meses)	11,70	9,07	8,38	7,49	5,96
Jul-2011 a Jun-2014 (ult. 36 meses, prom. anual)	2,43	2,22	3,25	4,10	5,09
Sep-2002 a Jun-2014 (prom. anual)	6,95	5,81	5,30	4,86	4,14

Afiliados y Cotizantes (al 31 de Mayo 2014)

Estadísticas Generales	
N° Afiliados Totales	9.674.405
Variación afiliados 12m	2,5%
N° Cotizantes Totales	5.027.739
Variación cotizantes 12m	1,1%
Ingreso Promedio cotizantes (\$)	615.233
Ingreso Promedio cot. Hombre (\$)	661.319
Ingreso Promedio cot. Mujer (\$)	549.020
Variación Real Ing. Promedio 12m	1,6%

Evolución Número de Cotizantes (N°)



- Del total de cotizantes, un 97,5% es trabajador dependiente.
- Un 58,4% del total de cuentas está asignada a la estrategia de inversión por defecto.
- El promedio de densidad de cotizaciones de los últimos 12 meses fue de 51,7%.

Ficha Estadística Previsional

Trasposos entre Fondos (N° cuentas obligatorias), May 2014							Trasposos Netos (May 2014)				
Fondo de destino							Por fondo (cuenta obligatoria)				
	N° Trasposos	A	B	C	D	E	Variación (N° cuentas)	Variación (MM\$)	Variación (% fondo)		
Fondo de Origen	A	8.528		16,2%	25,2%	6,0%	52,6%	A	788	12.099	0,08%
	B	9.801	31,0%		27,8%	7,3%	33,9%	B	-5.858	-57.053	-0,37%
	C	5.840	24,1%	18,2%		9,7%	48,0%	C	1.639	28.558	0,08%
	D	1.883	15,9%	12,2%	30,5%		41,5%	D	421	11.071	0,08%
	E	8.384	54,5%	15,1%	24,2%	6,1%		E	3.010	5.325	0,04%

Cuentas APV en AFP (Cuentas de cotización voluntaria, May 2014)				
N° de cuentas vigentes		827.072	Saldo acumulado MM\$	1.408.711
Variación 12m		12,9%	Variación real 12m	8,6%
Relación ingresos/Egresos del mes		2,6	Relación ingresos/Egresos ult. 12m	2,8
% depósitos acogidos a	Letra a) Art. 20L	51,2%	Número depósitos en el mes	177.607
	Letra b) Art. 20L	48,8%	Monto promedio depósitos del mes \$	102.231

- Saldo total de APV en AFP respecto al total de APV en todas las instituciones (a mar. 2014): 54,5%
- Porcentaje del saldo total de APV en AFP acogido al régimen tributario letra a) Art. 20L (a may. 2014): 9,1%

Información por AFP

	Participación Activos Administrados (Jun-2014)	Participación N° Afiliados (May-2014)	Variación Anual neta N° Afiliados (Jun 2013 – May 2014)	Ingreso Imponible Promedio Cotizantes (May-2014)
CAPITAL	20,9%	18,9%	-34.083	642.411
CUPRUM	21,0%	6,6%	9.430	1.145.317
HABITAT	26,1%	21,7%	-38.322	669.635
MODELO	1,4%	14,5%	377.981	437.296
PLANVITAL	2,7%	4,0%	-5.023	419.091
PROVIDA	27,9%	34,3%	-77.666	506.408
TOTAL	100,0%	100,0%	232.317	615.233

	Comisión mensual (May-14)	Calidad de Servicio Ranking ICSA (Sep-Dic 2013)	Rentabilidad real de los Fondos promedio anual últimos 36 meses (%) (Jul 2012 - Jun 2014)				
			A	B	C	D	E
CAPITAL	1,44%	5°	2,11	1,87	2,89	3,63	4,70
CUPRUM	1,48%	1°	2,74	2,55	3,59	4,28	5,22
HABITAT	1,27%	2°	2,59	2,41	3,55	4,52	5,29
MODELO	0,77%	6°	2,73	2,47	3,27	4,31	4,49
PLANVITAL	2,36%	3°	2,89	2,51	3,28	4,11	4,65
PROVIDA	1,54%	4°	2,16	2,00	3,02	4,02	5,09
PROMEDIO	1,45%⁽¹⁾		2,43	2,22	3,25	4,10	5,09

(1) Promedio ponderado por el valor de los activos de los Fondos de Pensiones.

Pensiones Pagadas Autofinanciadas

Sistema/ Entidad	Modalidad de Pensión	N° y monto Promedio	Por tipo de Pensión (Al 31 de mayo de 2014)				TOTAL
			Vejez	Vejez Anticipada	Invalidez	Sobrevivencia	
AFP y Cías. de Seguro	Retiro Programado	N° Pensiones	272.030	26.135	64.249	112.867	475.281
		Monto	\$ 121.616	\$ 359.250	\$ 127.407	\$ 100.278	\$ 130.399
	Renta Temporal	N° Pensiones	13.022	2.068	4.661	368	20.119
		Monto	\$ 492.965	\$ 762.055	\$ 646.838	\$ 354.179	\$ 553.734
	Renta Vitalicia	N° Pensiones	124.811	214.423	33.886	99.473	472.593
		Monto	\$ 271.034	\$ 260.920	\$ 304.867	\$ 159.142	\$ 245.320
	TOTAL	N° Pensiones	409.863	242.626	107.024	222.037	981.550
		Monto	\$ 178.915	\$ 275.783	\$ 212.183	\$ 129.522	\$ 195.314
IPS (Sistema Antiguo)	N° Pensiones	311.190	34.766	101.482	252.585	700.023	
	Monto	\$ 196.608	\$ 378.476	\$ 195.111	\$ 153.334	\$ 189.809	

Fuente: Elaboración propia en base a la información de las Bases de Datos disponibles en esta Superintendencia al mes de mayo de 2014.

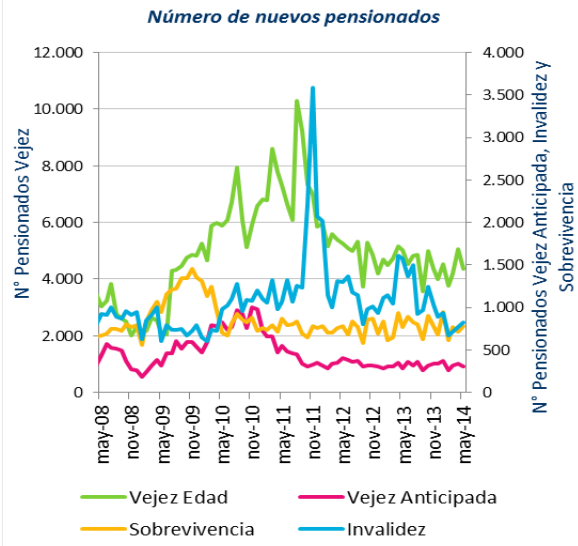
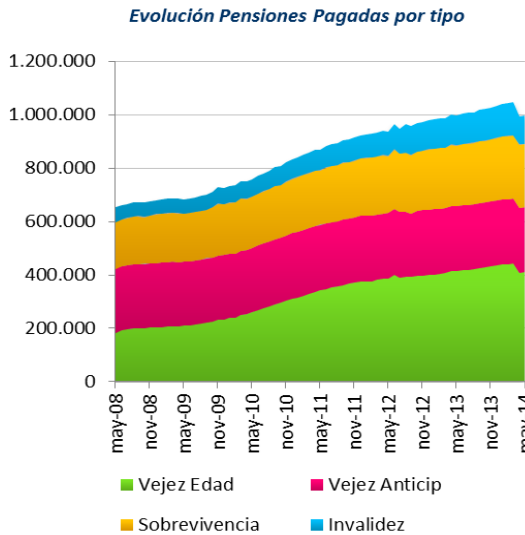
- (1) Pensión promedio no incluye monto APS. No incluye pensiones Ley 16.744, leyes especiales y 144.547 pensiones que se financian en un 100% con APS.
- (2) Incluye 13.557 pensiones pagadas de acuerdo a la modalidad "cubiertas por el seguro" existente antes de las modificaciones introducidas al D.L. 3.500 por la Ley N° 18.600 del 29.08.1987, las cuales están distribuidas en las categorías invalidez y Supervivencia.
- (3) Las pensiones de supervivencia en Renta Vitalicia, no incluyen pensiones de orfandad de los menores de 18 años.

Pensiones Pagadas con Aporte Previsional Solidario (APS)

Sistema/ Entidad	Modalidad de Pensión	N° y monto promedio (con APS)	Por tipo de Pensión (Al 31 de mayo de 2014)				TOTAL
			Vejez	Vejez Anticipada	Invalidez	Sobrevivencia	
AFP y Cías. de Seguro	Retiro Programado	N° Pensiones	272.030	26.135	64.249	112.867	475.281
		Monto	\$ 134.936	\$ 364.976	\$ 142.143	\$ 100.283	\$ 140.331
	Renta Temporal	N° Pensiones	13.022	2.068	4.661	368	20.119
		Monto	\$ 493.643	\$ 762.209	\$ 646.992	\$ 354.179	\$ 554.224
	Renta Vitalicia	N° Pensiones	124.811	214.423	33.886	99.473	472.593
		Monto	\$ 279.842	\$ 273.363	\$ 308.656	\$ 166.327	\$ 255.075
	TOTAL(1)	N° Pensiones	409.863	242.626	107.024	222.037	981.550
		Monto	\$ 190.459	\$ 287.398	\$ 222.523	\$ 132.744	\$ 204.861
IPS (Sistema Antiguo)	N° Pensiones	311.190	34.766	101.482	252.585	700.023	
	Monto	\$ 218.227	\$ 384.558	\$ 217.398	\$ 167.999	\$ 208.244	

Fuente: Elaboración propia en base a la información de las Bases de Datos disponibles en esta Superintendencia al mes de mayo de 2014.

- (1) Para pensionados con pensiones de vejez y supervivencia simultáneas, se suma APS al valor de la pensión de vejez. No se reportan 144.547 pensiones que en su totalidad se financian con APS.
- (2) En caso que el pensionado reciba dos pensiones en distintas instituciones, se suma el valor del APS en la institución pagadora de APS.



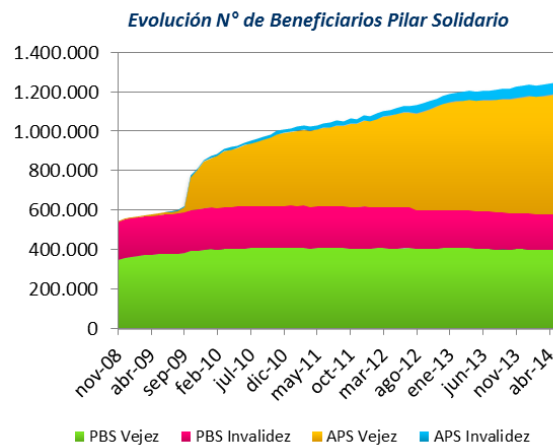
Caracterización Pilar Solidario y otros Aportes del Estado (al 31 de Mayo 2014)

Número de solicitudes, beneficiarios y beneficio promedio del mes de PBS y APS

		N° Solicitudes	N° Beneficiarios	Beneficio Promedio (\$)	Pensión final (\$)
PBS Vejez	Hombres	783	111.202	83.072	83.072
	Mujeres	2.895	287.751	82.989	82.989
	TOTAL	3.678	398.953	83.012	83.012
PBS Invalidez	Hombres	374	75.719	82.970	82.970
	Mujeres	1.065	107.839	84.285	84.285
	TOTAL	1.439	183.558	83.742	83.742
APS Vejez	Hombres	4.935	254.716	49.615	165.466
	Mujeres	3.934	350.968	49.004	160.296
	TOTAL	8.869	605.684	49.261	162.470
APS Invalidez	Hombres	258	26.240	79.040	89.787
	Mujeres	337	32.394	81.246	86.847
	TOTAL	595	58.634	80.259	88.162

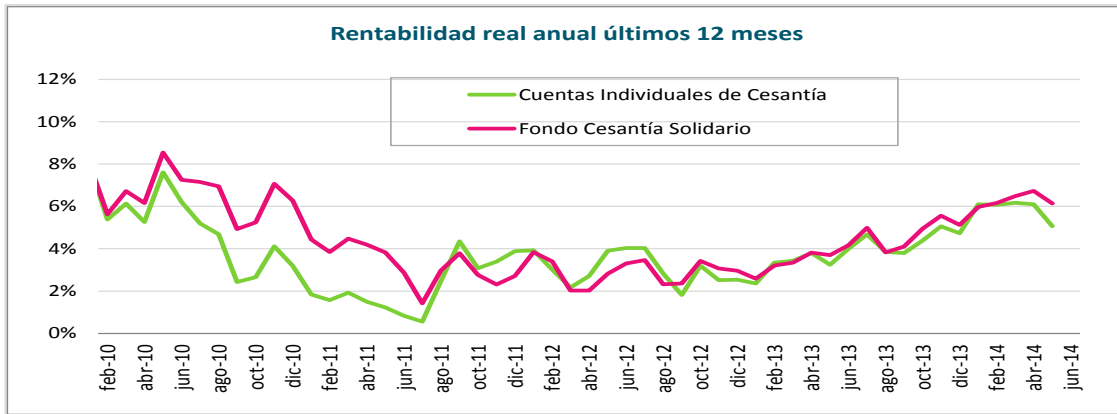
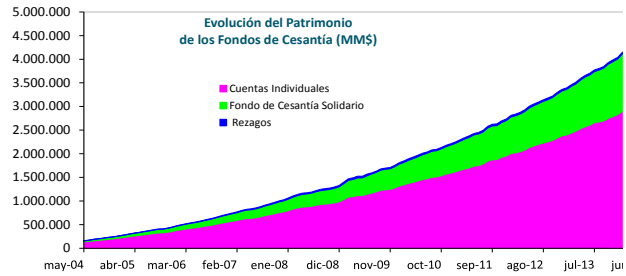
La pensión final corresponde a la suma del valor del APS más cualquier otra pensión recibida como causante o como beneficiario, incluidas leyes especiales tales como exonerados, a excepción de las correspondientes a Ley 16.744 de Acc. del Trabajo y Enfermedades Profes.

- Número de Mujeres beneficiarias de Bono por hijo en mayo 2014: **105.211**
- Número de Pensiones Mínimas Garantizadas por el Estado pagadas en mayo 2014: **101.875**
- Gasto promedio mensual últimos 12 meses PBS y APS: **MM\$ 81.932**



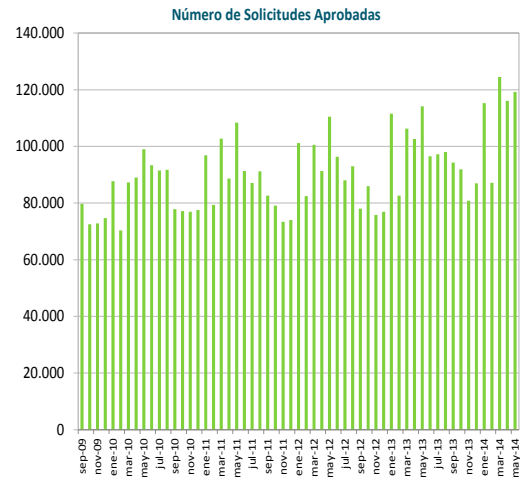
Información General Fondos de Cesantía (al 30 de Junio 2014)

Fondos de Cesantía	
Total Fondos de Cesantía (MM\$)	4.448.040
Proporción del PIB (%)	3,2%
Variación 12 meses (%)	20,1%
Relación egresos/aportes FCS	11,1%
Relación egresos/aportes CIC	37,1%
Rentabilidad real del mes CIC	0,44%
Rentabilidad real del mes FCS	0,60%



Afiliados, Cotizantes y Beneficiarios del Seguro de Cesantía (al 30 de Mayo 2014)

	Estadísticas Generales	
	Plazo Indefinido	Plazo Fijo/OF
Afiliados	8.139.765	
Var. Afiliados 12 meses	4,7%	
Cotizantes	2.881.262	1.298.777
Var. Cotizantes 12 meses	3,0%	-5,0%
Rem. Imponible Cotizantes (\$)	706.464	409.547
Solicitudes aprobadas del mes	44.899	74.323
Derecho al FCS	14.823	9.130
Opta al FCS	6.429	1.716
Var. Solicitudes 12 meses	7,2%	2,8%
N° Beneficiarios del mes	112.492	73.610
Con financiamiento FCS	18.174	
Beneficio promedio en el mes (\$)	250.883	162.974



Nota: La información sobre Afiliados, Cotizantes y Remuneración Imponible corresponde a abril de 2014.

En el mes de febrero de 2014, entró en vigencia el envío de cartolas a la totalidad de los afiliados con saldo en su cuenta o que presentaron movimientos durante 2013. Este cambio generó un aumento en las solicitudes aprobadas especialmente en marzo 2014, lo que se espera incrementalmente el número de beneficiarios en meses posteriores en virtud del número de giros que puedan realizar.

Para mayor información y detalles diríjase al Centro de Estadísticas y a los reportes publicados periódicamente por la Superintendencia de Pensiones en www.spensiones.cl.