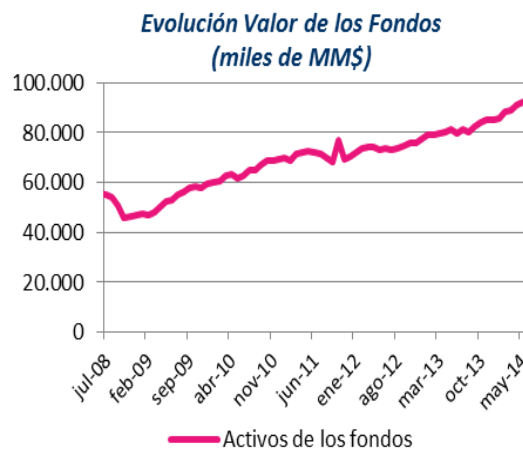


## Ficha Estadística Previsional

N°19- Junio 2014

### Información General Fondos de Pensiones (al 31 de Mayo 2014)

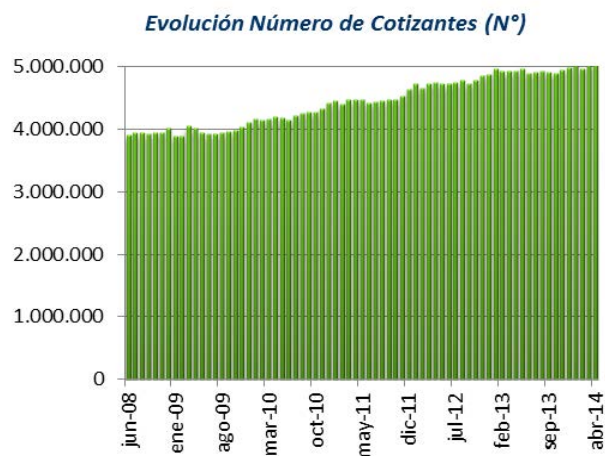
Valor de los fondos de pensiones	
Total Fondos de pensiones (MM US\$)	168.276
Total Fondos de pensiones (MM \$)	92.221.775
Variación real 12 meses (%)	8,5%
Proporción del PIB (%)	66,1%
Distribución activos por fondo:	
A: 16,1%, B: 16,6%, C: 38,1% D: 15,6% E: 13,6%	



	Rentabilidad Real Fondos (%)				
	A	B	C	D	E
<b>May-2014</b>	0,49	0,34	0,28	0,24	0,21
<b>Jun-2013 a May-2014</b> (ult. 12 meses)	5,94	4,95	5,52	6,02	5,83
<b>Jun-2011 a May-2014</b> (ult. 36 meses, prom. anual)	1,57	1,48	2,62	3,60	4,49
<b>Sep-2002 a May-2014</b> (prom. anual)	6,90	5,77	5,25	4,82	4,10

### Afiliados y Cotizantes (al 30 de Abril 2014)

Estadísticas Generales	
N° Afiliados Totales	9.661.753
Variación afiliados 12m	2,6%
N° Cotizantes Totales	5.046.207
Variación cotizantes 12m	2,5%
Ingreso Promedio cotizantes (\$)	620.192
Ingreso Promedio cot. Hombre (\$)	663.544
Ingreso Promedio cot. Mujer (\$)	557.682
Variación Real Ing. Promedio 12m	2,8%



- Del total de cotizantes, un 97,5% es trabajador dependiente.
- Un 58,5% del total de cuentas están asignadas a la estrategia de inversión por defecto.
- El promedio de densidad de cotizaciones de los últimos 12 meses fue de 52,1%.

Trasposos entre Fondos (N° cuentas obligatorias), Abr 2014							Trasposos Netos (Abr 2014)				
Fondo de destino							Por fondo (cuenta obligatoria)				
	N° Trasposos	A	B	C	D	E	Variación (N° cuentas)	Variación (MM\$)	Variación (% fondo)		
Fondo de Origen	A	9.948		14,2%	22,0%	7,6%	56,2%	A	-1.624	-54.295	-0,37%
	B	10.277	28,2%		25,0%	7,5%	39,2%	B	-6.611	-83.722	-0,55%
	C	5.990	19,7%	16,3%		11,0%	52,9%	C	1.285	385	0,00%
	D	2.023	12,7%	10,6%	28,5%		48,1%	D	584	14.445	0,10%
	E	7.405	53,8%	14,3%	26,2%	5,8%		E	6.366	123.187	0,98%

Cuentas APV en AFP (Cuentas de cotización voluntaria, Abr 2014)				
N° de cuentas vigentes		820.981	Saldo acumulado MM\$	1.389.959
Variación 12m		13,5%	Variación real 12m	9,1%
Relación ingresos/Egresos del mes		2,8	Relación ingresos/Egresos ult. 12m	2,8
% depósitos Letra a) Art. 20L		51,9%	Número depósitos en el mes	200.881
acogidos a Letra b) Art. 20L		48,1%	Monto promedio depósitos del mes \$	93.293

- Saldo total de APV en AFP respecto al total de APV en todas las instituciones (a mar. 2014): 54,5%
- Porcentaje del saldo total de APV en AFP acogido al régimen tributario letra a) Art. 20L (a abr. 2014): 8,8%

### Información por AFP

	Participación Activos Administrados (May-2014)	Participación N° Afiliados (Abr-2014)	Variación Anual neta N° Afiliados (May 2013 - Abr 2014)	Ingreso Imponible Promedio Cotizantes (Abr-2014)
CAPITAL	21,0%	19,0%	-32.803	655.032
CUPRUM	20,9%	6,6%	6.887	1.151.305
HABITAT	26,1%	21,8%	-36.783	677.450
MODELO	1,4%	14,3%	393.065	431.752
PLANVITAL	2,7%	4,0%	-3.506	421.491
PROVIDA	27,9%	34,3%	-80.235	507.426
<b>TOTAL</b>	<b>100,0%</b>	<b>100,0%</b>	<b>246.625</b>	<b>620.192</b>

	Comisión mensual (May-14)	Calidad de Servicio Ranking ICSA (Sep-Dic 2013)	Rentabilidad real de los Fondos promedio anual últimos 36 meses (%) (Jun 2012 - May 2014)				
			A	B	C	D	E
CAPITAL	1,44%	5°	1,25	1,16	2,30	3,20	4,33
CUPRUM	1,48%	1°	1,85	1,79	2,87	3,63	4,42
HABITAT	1,27%	2°	1,75	1,64	2,92	4,01	4,78
MODELO	0,77%	6°	2,04	1,91	3,01	4,06	4,39
PLANVITAL	2,36%	3°	2,04	1,81	2,72	3,66	4,21
PROVIDA	1,54%	4°	1,30	1,27	2,41	3,53	4,35
<b>PROMEDIO</b>	<b>1,45%<sup>(1)</sup></b>		<b>1,57</b>	<b>1,48</b>	<b>2,62</b>	<b>3,60</b>	<b>4,49</b>

(1) Promedio ponderado por el valor de los activos de los Fondos de Pensiones.

Pensiones Pagadas Autofinanciadas

Sistema/ Entidad	Modalidad de Pensión	N° y monto Promedio	Por tipo de Pensión (Al 30 de abril de 2014)				TOTAL
			Vejez	Vejez Anticipada	Invalidez	Sobrevivencia	
AFP y Cías. de Seguro	Retiro Programado	N° Pensiones	269.086	26.026	63.981	114.052	473.145*
		Monto	\$ 120.442	\$ 357.284	\$ 126.422	\$ 98.003	\$ 128.870
	Renta Temporal	N° Pensiones	12.788	2.071	4.624	377	19.860
		Monto	\$ 490.755	\$ 755.639	\$ 644.143	\$ 336.308	\$ 551.159
	Renta Vitalicia	N° Pensiones	121.960	214.728	33.378	100.151	470.217
		Monto	\$ 269.419	\$ 258.733	\$ 302.733	\$ 156.334	\$ 242.818
	TOTAL	N° Pensiones	403.834	242.825	106.226	223.941	976.826
		Monto	\$ 177.160	\$ 273.534	\$ 210.341	\$ 126.942	\$ 193.213
IPS (Sistema Antiguo)	N° Pensiones	311.117	35.013	101.764	252.215	700.109	
	Monto	\$ 196.457	\$ 378.174	\$ 195.061	\$ 153.481	\$ 189.860	

Fuente: Elaboración propia en base a la información de las Bases de Datos disponibles en esta Superintendencia al mes de abril de 2014.

(1) Pensión promedio no incluye monto APS. No incluye pensiones Ley 16.744, leyes especiales y pensiones en que APS es el total de la pensión.

(2) Incluye 13.604 pensiones pagadas de acuerdo a la modalidad "cubiertas por el seguro" existente antes de las modificaciones introducidas al D.L. 3.500 por la Ley N° 18.600 del 29.08.1987, las cuales están distribuidas en las categorías invalidez y Supervivencia.

(3) Las pensiones de supervivencia en Renta Vitalicia, no incluyen pensiones de orfandad de los menores de 18 años.

Pensiones Pagadas con Aporte Previsional Solidario (APS)

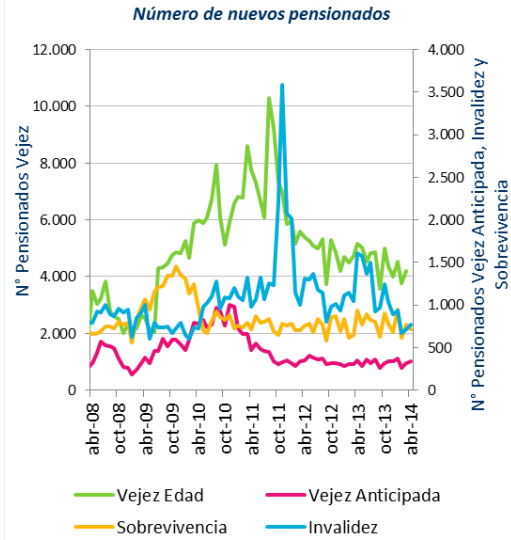
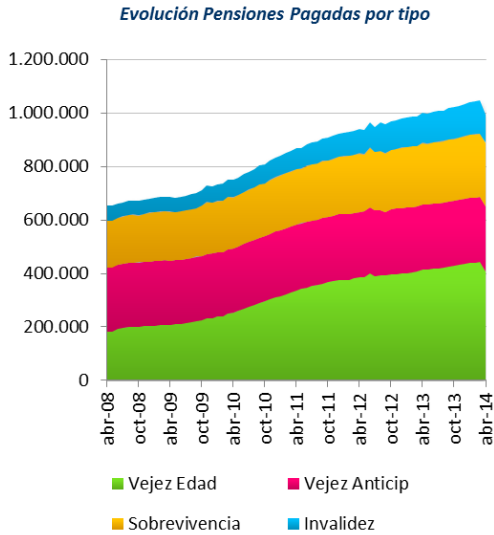
Sistema/ Entidad	Modalidad de Pensión	N° y monto promedio (con APS)	Por tipo de Pensión (Al 30 de abril de 2014)				TOTAL
			Vejez	Vejez Anticipada	Invalidez	Sobrevivencia	
AFP y Cías. de Seguro	Retiro Programado	N° Pensiones	269.086	26.026	63.981	114.052	473.145*
		Monto	\$ 133.474	\$ 362.992	\$ 140.932	\$ 98.008	\$ 138.558
	Renta Temporal	N° Pensiones	12.788	2.071	4.624	377	19.860
		Monto	\$ 491.369	\$ 755.773	\$ 644.265	\$ 319.443	\$ 551.276
	Renta Vitalicia	N° Pensiones	121.960	214.728	33.378	100.151	470.217
		Monto	\$ 278.376	\$ 271.116	\$ 306.580	\$ 163.419	\$ 252.578
	TOTAL(1)	N° Pensiones	403.834	242.825	106.226	223.941	976.826
		Monto	\$ 188.568	\$ 285.097	\$ 220.583	\$ 130.085	\$ 202.638
IPS (Sistema Antiguo)	N° Pensiones	311.117	35.013	101.764	252.215	700.109	
	Monto	\$ 218.062	\$ 384.253	\$ 217.300	\$ 168.078	\$ 208.256	

Fuente: Elaboración propia en base a la información de las Bases de Datos disponibles en esta Superintendencia al mes de abril de 2014.

(1) Para pensionados con pensiones de vejez y supervivencia simultáneas, se suma APS al valor de la pensión de vejez. No se reportan las pensiones en que el APS representa el total de la pensión.

(2) En caso que el pensionado reciba dos pensiones en distintas instituciones, se suma el valor del APS en la institución pagadora de APS.

• La reducción en el total de pensiones pagadas en retiro programado, especialmente en vejez e invalidez, se debe a un error de reporte de AFP Provida en los meses anteriores.



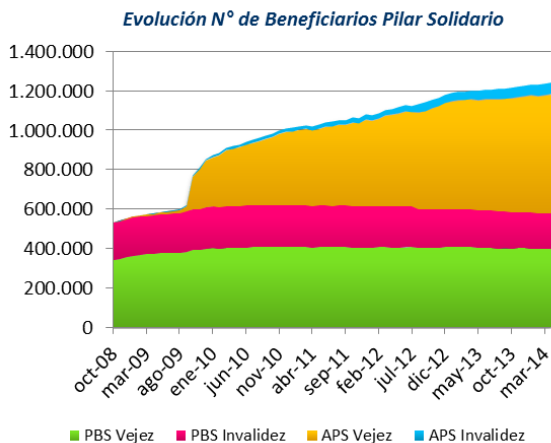
**Caracterización Pilar Solidario y otros Aportes del Estado (al 30 de Abril 2014)**

**Número de solicitudes, beneficiarios y beneficio promedio del mes de PBS y APS**

		N° Solicitudes	N° Beneficiarios	Beneficio Promedio (\$)	Pensión final (\$)
<b>PBS Vejez</b>	Hombres	715	111.174	83.073	83.073
	Mujeres	2.499	287.373	82.934	82.934
	<b>TOTAL</b>	<b>3.214</b>	<b>398.547</b>	<b>82.973</b>	<b>82.973</b>
<b>PBS Invalidez</b>	Hombres	358	75.651	82.792	82.792
	Mujeres	1.034	107.871	85.038	85.038
	<b>TOTAL</b>	<b>1.392</b>	<b>183.522</b>	<b>84.112</b>	<b>84.112</b>
<b>APS Vejez</b>	Hombres	3.124	253.310	49.587	165.218
	Mujeres	3.276	348.949	48.858	160.105
	<b>TOTAL</b>	<b>6.400</b>	<b>602.259</b>	<b>49.165</b>	<b>162.255</b>
<b>APS Invalidez</b>	Hombres	308	26.100	79.041	89.481
	Mujeres	401	32.204	81.131	86.580
	<b>TOTAL</b>	<b>709</b>	<b>58.304</b>	<b>80.195</b>	<b>87.879</b>

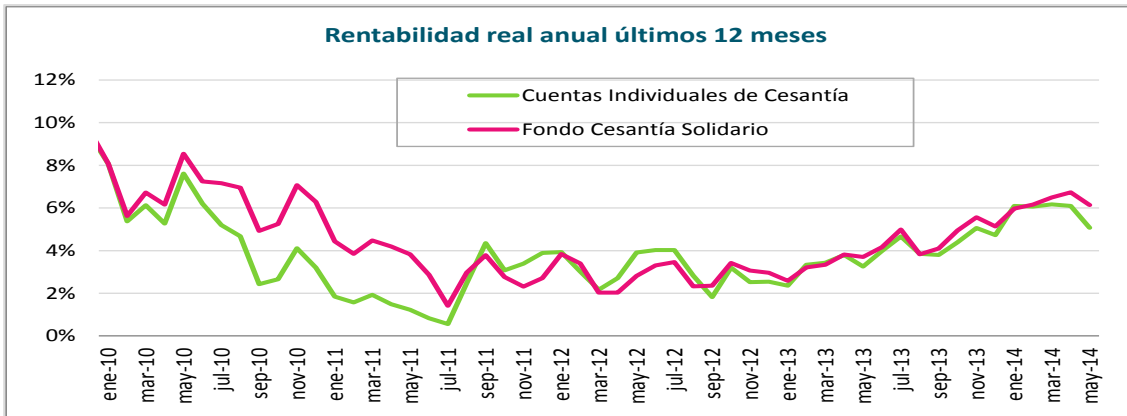
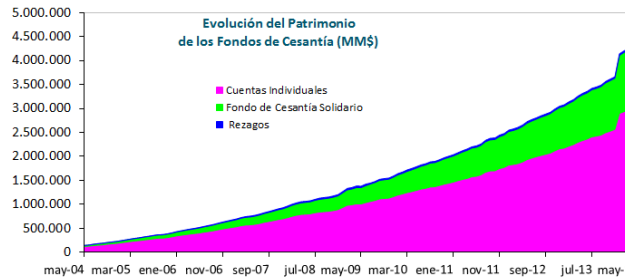
La pensión final corresponde a la suma del valor del APS más cualquier otra pensión recibida como causante o como beneficiario, incluidas leyes especiales tales como exonerados, a excepción de las correspondientes a Ley 16.744 de Acc. del Trabajo y Enfermedades Profes.

- Número de Mujeres beneficiarias de Bono por hijo en abr-14: **104.086**
- Número de Pensiones Mínimas Garantizadas por el Estado pagadas en abr-14: **101.813**
- Gasto promedio mensual últimos 12 meses PBS y APS: **MM\$ 81.578**



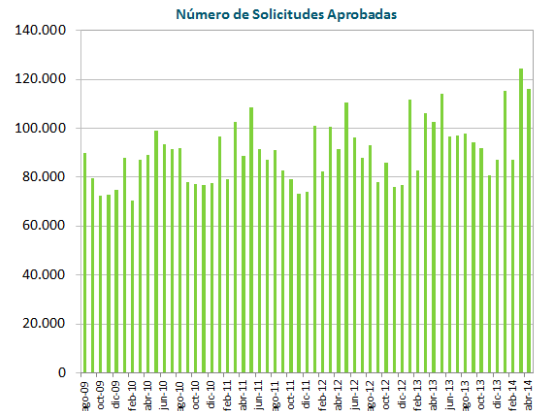
Información General Fondos de Cesantía (al 31 de Mayo 2014)

Fondos de Cesantía	
Total Fondos de Cesantía (MM\$)	4.356.478
Proporción del PIB (%)	3,1%
Variación 12 meses (%)	19,2%
Relación egresos/aportes FCS	11,1%
Relación egresos/aportes CIC	63,0%
Rentabilidad real del mes CIC	-0,18%
Rentabilidad real del mes FCS	0,19%



Afiliados, Cotizantes y Beneficiarios del Seguro de Cesantía (al 30 de Abril 2014)

	Estadísticas Generales	
	Plazo Indefinido	Plazo Fijo/OF
Afiliados	8.119.771	
Var. Afiliados 12 meses	5,0%	
Cotizantes	2.867.891	1.340.320
Var. Cotizantes 12 meses	4,4%	-3,3%
Rem. Imponible Cotizantes (\$)	707.953	399.399
Solicitudes aprobadas del mes	51.905	64.158
Derecho al FCS	16.689	7.380
Opta al FCS	6.924	1.453
Var. Solicitudes 12 meses	8,3%	17,3%
Nº Beneficiarios del mes	112.694	78.316
Con financiamiento FCS	17.604	
Beneficio promedio en el mes (\$)	247.905	164.652



Nota: La información sobre Afiliados, Cotizantes y Remuneración Imponible corresponde a marzo de 2014.

En el mes de febrero de 2014, entró en vigencia el envío de cartolas a la totalidad de los afiliados con saldo en su cuenta o que presentaron movimientos durante 2013. Este cambio generó un aumento en las solicitudes aprobadas del mes anterior, lo que se espera incremente el número de beneficiarios en meses posteriores en virtud del número de giros que puedan realizar.

Para mayor información y detalles diríjase al Centro de Estadísticas y a los reportes publicados periódicamente por la Superintendencia de Pensiones en [www.spensiones.cl](http://www.spensiones.cl).