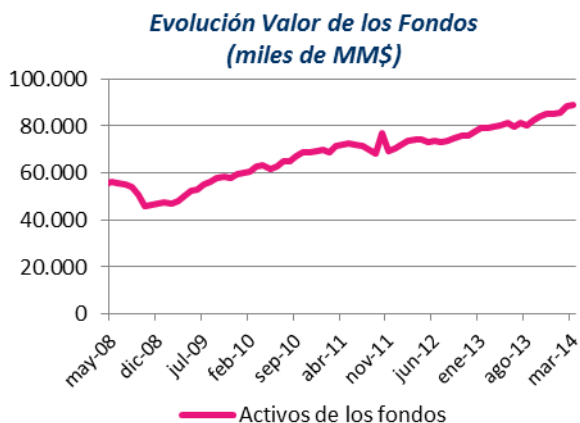


Ficha Estadística Previsional

N°17- Abril 2014

Información General Fondos de Pensiones (al 31 de Marzo 2014)

Valor de los fondos de pensiones	
Total Fondos de pensiones (MM US\$)	161.925
Total Fondos de pensiones (MM \$)	89.144.497
Variación real 12 meses (%)	8,3%
Proporción del PIB (%)	65,0%
Distribución activos por fondo:	
A: 16%, B: 16,6%, C: 38,1% D: 15,6% E: 13,7%	

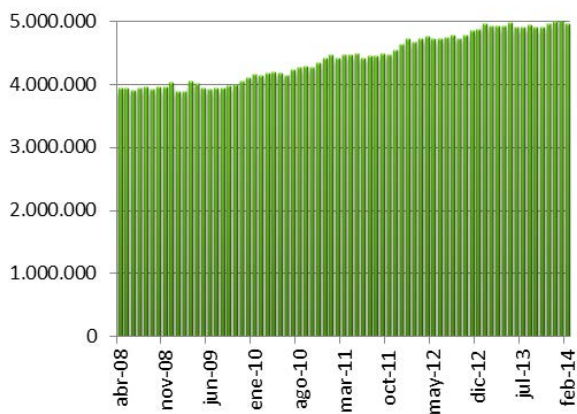


	Rentabilidad Real Fondos (%)				
	A	B	C	D	E
Mar-14	-0,70	-0,23	0,06	0,33	0,72
Abr-13 a Mar-14 (ult. 12 meses)	5,57	4,08	5,32	6,42	6,25
Abr-11 a Mar-14 (ult. 36 meses, prom. anual)	0,50	0,80	2,21	3,30	4,36
Sep-02 a Mar-14 (prom. anual)	6,78	5,68	5,19	4,79	4,08

Afiliados y Cotizantes (al 28 de Febrero 2014)

Estadísticas Generales	
N° Afiliados Totales	9.585.289
Variación afiliados 12m	2,7%
N° Cotizantes Totales	4.966.451
Variación cotizantes 12m	0,8%
Ingreso Promedio cotizantes (\$)	604.626
Ingreso Promedio cot. Hombre (\$)	648.875
Ingreso Promedio cot. Mujer (\$)	539.819
Variación Real Ing. Promedio 12m	3,4%

Evolución Número de Cotizantes (N°)



- Del total de cotizantes, un 97,6% es trabajador dependiente.
- Un 59,1% del total de cuentas están asignadas a la estrategia de inversión por defecto.
- El promedio de densidad de cotizaciones de los últimos 12 meses fue de 52,8%.

Trasposos entre Fondos (N° cuentas obligatorias), Feb 2014							
Fondo de destino							
	N° Trasposos	A	B	C	D	E	
Fondo de Origen	A	38.246		3,7%	4,4%	2,0%	89,9%
	B	14.873	22,2%		15,7%	6,1%	56,0%
	C	7.569	15,0%	13,8%		8,7%	62,5%
	D	2.133	13,2%	7,8%	20,9%		58,1%
	E	7.115	65,5%	15,6%	15,0%	3,9%	

Trasposos Netos (Feb 2014)			
Por fondo (cuenta obligatoria)			
	Variación (N° cuentas)	Variación (MM\$)	Variación (% fondo)
A	-28.856	-653.598	-4,59%
B	-11.154	-282.019	-1,91%
C	-2.044	-106.377	-0,31%
D	476	-2.514	-0,02%
E	41.578	1.044.509	8,56%

Cuentas APV en AFP (Cuentas de cotización voluntaria, Feb 2014)			
N° de cuentas vigentes		797.277	Saldo acumulado MM\$ 1.346.025
Variación 12m		11,7%	Variación real 12m 8,6%
Relación ingresos/Egresos del mes		2,6	Relación ingresos/Egresos ult. 12m 2,9
% depósitos acogidos a	Letra a) Art. 20L	51,3%	Número depósitos en el mes 175.583
	Letra b) Art. 20L	48,7%	Monto promedio depósitos del mes \$ 91.866

- Saldo total de APV en AFP respecto al total de APV en todas las instituciones (a dic. 2013): 56,1%
- Porcentaje del saldo total de APV en AFP acogido al régimen tributario letra a) Art. 20L (a feb. 2014): 8,3%

Información por AFP

	Participación Activos Administrados (Mar-14)	Participación N° Afiliados (Feb-14)	Variación Anual neta N° Afiliados (Mar 13 - Feb 14)	Ingreso Imponible Promedio Cotizantes (Feb-14)
CAPITAL	21,1%	19,2%	-27.543	635.461
CUPRUM	20,8%	6,6%	8.446	1.126.504
HABITAT	26,1%	22,0%	-34.421	657.964
MODELO	1,3%	13,5%	399.044	417.907
PLANVITAL	2,7%	4,0%	-7.422	408.787
PROVIDA	28,0%	34,7%	-85.929	498.429
TOTAL	100,0%	100,0%	252.175	604.626

	Comisión mensual (Mar-14)	Calidad de Servicio Ranking ICSA (Sep-Dic 2013)	Rentabilidad real de los Fondos promedio anual últimos 36 meses (%) (Abr 2012 - Mar 2014)				
			A	B	C	D	E
CAPITAL	1,44%	5°	0,20	0,51	1,90	2,91	4,17
CUPRUM	1,48%	1°	0,76	1,06	2,39	3,29	4,25
HABITAT	1,27%	2°	0,72	1,01	2,54	3,71	4,66
MODELO	0,77%	6°	0,96	1,20	2,57	3,74	4,26
PLANVITAL	2,36%	3°	1,03	1,22	2,35	3,34	4,04
PROVIDA	1,54%	4°	0,20	0,55	2,02	3,28	4,29
PROMEDIO	1,45%⁽¹⁾		0,50	0,80	2,21	3,30	4,36

(1) Promedio ponderado por el valor de los activos de los Fondos de Pensiones.

Pensiones Pagadas Autofinanciadas

Sistema/ Entidad	Modalidad de Pensión	N° y monto Promedio	Por tipo de Pensión (Al 28 de febrero de 2014)				TOTAL
			Vejez	Vejez Anticipada	Invalidez	Sobrevivencia	
AFP y Cías. de Seguro	Retiro Programado	N° Pensiones	305.731	25.098	79.410	114.776	525.015
		Monto	\$ 115.411	\$ 361.100	\$ 117.739	\$ 93.583	\$ 122.736
	Renta Temporal	N° Pensiones	12.618	2.102	4.616	310	19.646
		Monto	\$ 481.425	\$ 740.376	\$ 638.119	\$ 342.369	\$ 543.754
	Renta Vitalicia	N° Pensiones	121.092	214.891	33.127	99.322	468.432
		Monto	\$ 266.723	\$ 255.647	\$ 299.113	\$ 154.837	\$ 240.209
TOTAL	N° Pensiones	439.441	242.091	121.337	223.749	1.026.618	
	Monto	\$ 167.616	\$ 270.788	\$ 192.358	\$ 123.481	\$ 185.251	
IPS (Sistema Antiguo)	N° Pensiones	311.255	35.454	102.367	252.238	701.314	
	Monto	\$ 196.125	\$ 377.792	\$ 194.818	\$ 153.371	\$ 189.741	

Fuente: Elaboración propia en base a la información de las Bases de Datos disponibles en esta Superintendencia al mes de febrero de 2014.

- (1) La pensión promedio no incluye el valor del APS. No incluye pensiones de Ley 16.744 y Leyes especiales.
- (2) Incluye 13.525 pensiones pagadas de acuerdo a la modalidad "cubiertas por el seguro" existente antes de las modificaciones introducidas al D.L. 3.500 por la Ley N° 18.600 del 29.08.1987, las cuales están diatriuidas en las categorías invalidez y Sobrevivencia.
- (3) Las pensiones de sobrevivencia en Renta Vitalicia, no incluyen pensiones de orfandad de los menores de 18 años.

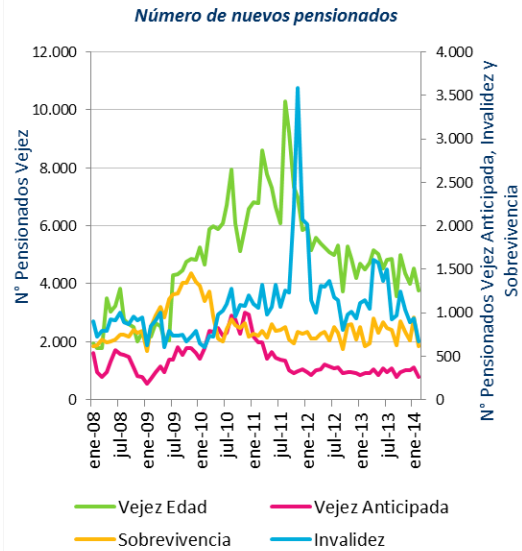
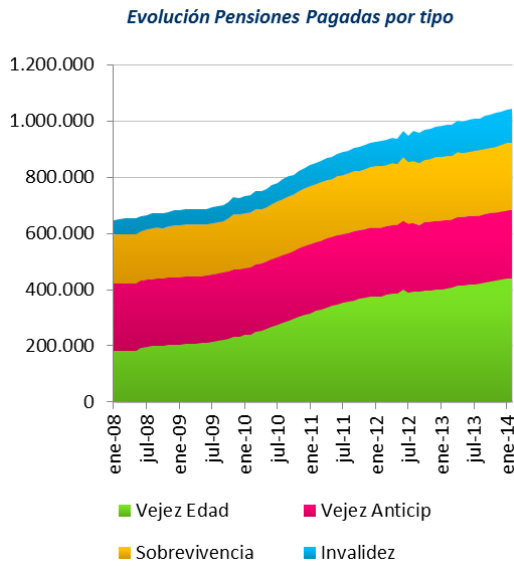
Pensiones Pagadas con Aporte Previsional Solidario (APS)

Sistema/ Entidad	Modalidad de Pensión	N° y monto promedio (con APS)	Por tipo de Pensión (Al 28 de febrero de 2014)				TOTAL
			Vejez	Vejez Anticipada	Invalidez	Sobrevivencia	
AFP y Cías. de Seguro	Retiro Programado	N° Pensiones	305.731	25.098	79.410	114.776	525.015
		Monto	\$ 137.331	\$ 367.302	\$ 147.055	\$ 95.087	\$ 140.560
	Renta Temporal	N° Pensiones	12.618	2.102	4.616	310	19.646
		Monto	\$ 481.985	\$ 740.508	\$ 638.281	\$ 342.534	\$ 544.168
	Renta Vitalicia	N° Pensiones	121.092	214.891	33.127	99.322	468.432
		Monto	\$ 275.522	\$ 267.858	\$ 302.893	\$ 161.814	\$ 249.832
TOTAL(1)	N° Pensiones	439.441	242.091	121.337	223.749	1.026.618	
	Monto	\$ 185.307	\$ 282.271	\$ 212.829	\$ 127.450	\$ 198.816	
IPS (Sistema Antiguo)	N° Pensiones	311.255	35.454	102.367	252.238	701.314	
	Monto	\$ 217.750	\$ 383.891	\$ 216.999	\$ 167.896	\$ 208.109	

Fuente: Elaboración propia en base a la información de las Bases de Datos disponibles en esta Superintendencia al mes de febrero de 2014.

- (1) Para pensionados con pensiones de vejez y sobrevivencia simultáneas, se suma APS al valor de la pensión de vejez.
- (2) En caso de que el pensionado reciba dos pensiones en distintas instituciones, se suma el valor del APS en la institución pagadora de APS.

Ficha Estadística Previsional



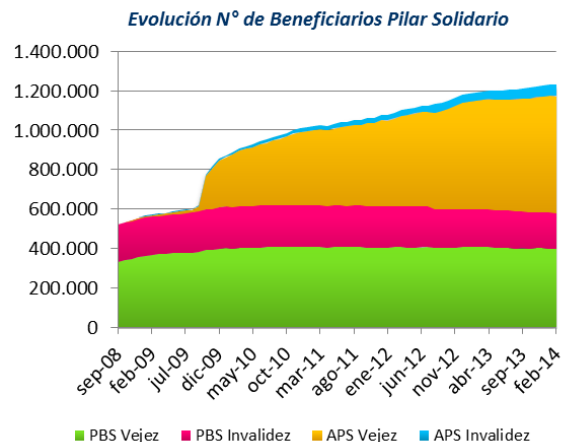
Caracterización Pilar Solidario y otros Aportes del Estado (al 28 de Febrero 2014)

Número de solicitudes, beneficiarios y beneficio promedio del mes de PBS y APS

		N° Solicitudes	N° Beneficiarios	Beneficio Promedio (\$)	Pensión final (\$)
PBS Vejez	Hombres	632	111.117	82.951	82.951
	Mujeres	2.213	285.935	82.905	82.905
	TOTAL	2.845	397.052	82.918	82.918
PBS Invalidez	Hombres	313	75.818	82.962	82.962
	Mujeres	837	107.883	84.513	84.513
	TOTAL	1.150	183.701	83.873	83.873
APS Vejez	Hombres	2.840	250.279	49.575	171.567
	Mujeres	3.154	345.030	48.951	167.710
	TOTAL	5.994	595.309	49.213	169.332
APS Invalidez	Hombres	231	25.927	80.523	116.631
	Mujeres	290	31.813	83.180	115.030
	TOTAL	521	57.740	81.987	115.749

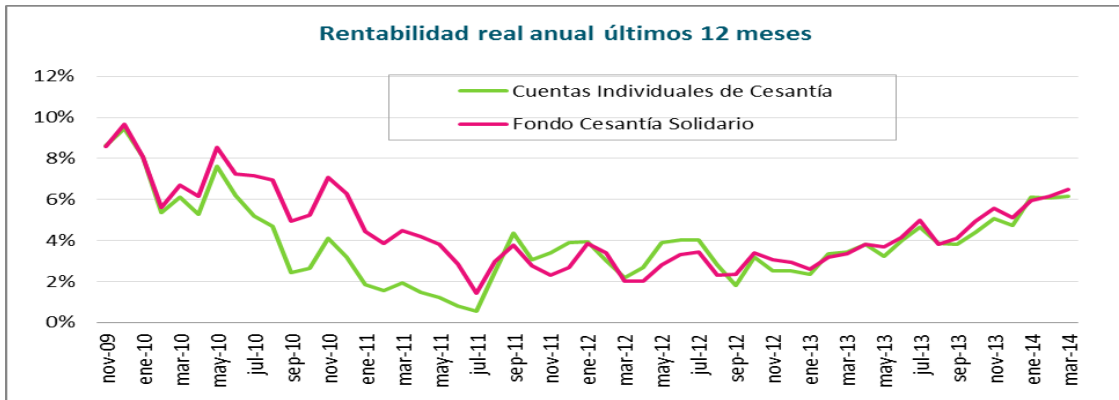
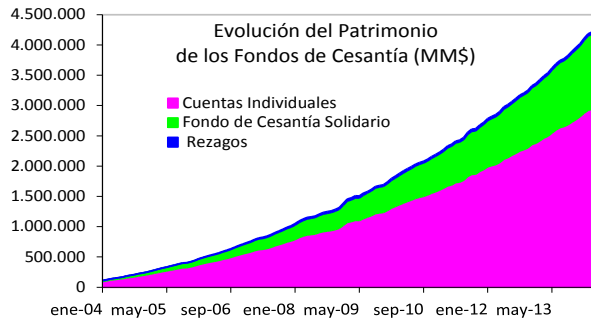
La pensión final corresponde a la suma del valor del APS más cualquier otra pensión recibida como causante o como beneficiario, incluidas leyes especiales tales como exonerados, a excepción de las correspondientes a Ley 16.744 de Acc. del Trabajo y Enfermedades Profes.

- Número de Mujeres beneficiarias de Bono por hijo en feb-14: **101.301**
- Número de Pensiones Mínimas Garantizadas por el Estado pagadas en feb-14: **101.468**
- Gasto promedio mensual últimos 12 meses PBS y APS: **MM\$ 80.952**



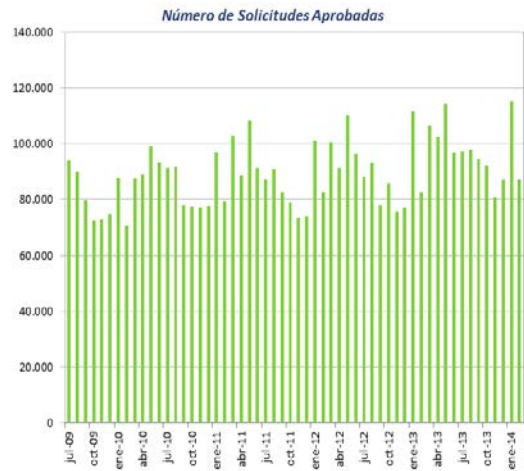
Información General Fondos de Cesantía (al 31 de Marzo 2014)

Fondos de Cesantía	
Total Fondos de Cesantía (MM\$)	4.214.835
Proporción del PIB (%)	3,1%
Variación 12 meses (%)	22%
Relación egresos/aportes FCS	10,5%
Relación egresos/aportes CIC	35,8%
Rentabilidad real del mes CIC	0,23%
Rentabilidad real del mes FCS	0,55%



Afiliados, Cotizantes y Beneficiarios del Seguro de Cesantía (al 28 de Febrero 2014)

	Estadísticas Generales	
	Plazo Indefinido	Plazo Fijo/OF
Afiliados	8.063.308	
Var. Afiliados 12 meses	5,9%	
Cotizantes	2.845.333	1.342.013
Var. Cotizantes 12 meses	3,1%	-3,7%
Rem. Imponible Cotizantes (\$)	707.673	386.447
Solicitudes aprobadas del mes	40.053	47.096
Derecho al FCS	12.396	6.219
Opta al FCS	4.840	967
Var. Solicitudes 12 meses	11,6%	0,7%
N° Beneficiarios del mes	96.980	74.985
Con financiamiento FCS	16.754	
Beneficio promedio en el mes (\$)	248.012	155.220



Nota: La información sobre Afiliados, Cotizantes y Remuneración Imponible corresponde a enero de 2014.

Para mayor información y detalles diríjase al Centro de Estadísticas y a los reportes publicados periódicamente por la Superintendencia de Pensiones en www.spensiones.cl.