

# Ficha Estadística Previsional

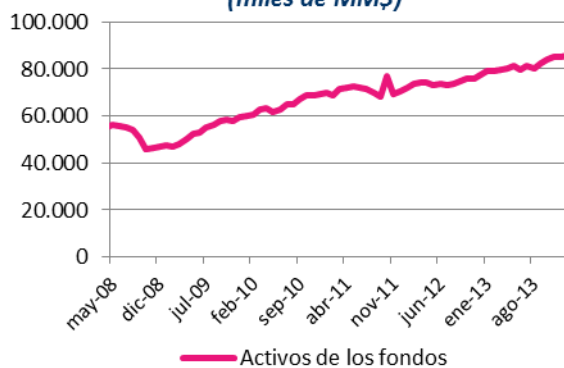
N°16- Marzo 2014

## Información General Fondos de Pensiones (al 28 de Febrero 2014)

### Valor de los fondos de pensiones

Total Fondos de pensiones (MM US\$)	157.135
Total Fondos de pensiones (MM \$)	88.517.146
Variación real 12 meses (%)	8,3%
Proporción del PIB (%)	64,7%
Distribución activos por fondo:	
A: 16,3%, B: 16,7%, C: 37,4% D: 15,5% E: 14,1%	

### Evolución Valor de los Fondos (miles de MM\$)



### Rentabilidad Real Fondos (%)

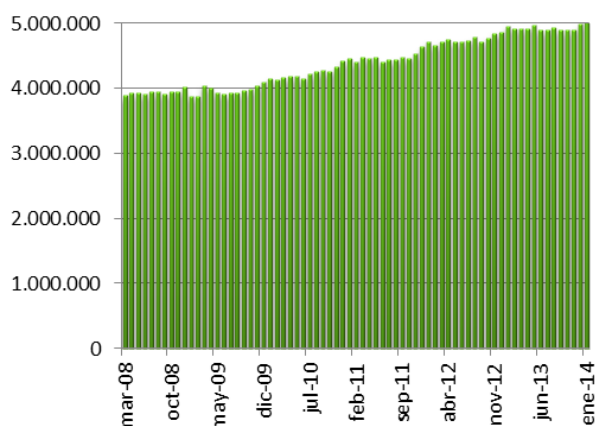
	A	B	C	D	E
<b>Feb-14</b>	4,65	3,71	2,70	1,36	0,09
<b>Mar-13 a Feb-14</b> (ult. 12 meses)	6,25	4,23	5,39	6,31	5,78
<b>Mar-11 a Feb-14</b> (ult. 36 meses, prom. anual)	2,02	1,99	3,16	3,89	4,70
<b>Sep-02 a Feb-14</b> (prom. anual)	6,90	5,75	5,22	4,79	4,04

## Afiliados y Cotizantes (al 31 de Enero 2014)

### Estadísticas Generales

N° Afiliados Totales	9.573.422
Variación afiliados 12m	3,0%
N° Cotizantes Totales	5.079.821
Variación cotizantes 12m	2,4%
Ingreso Promedio cotizantes (\$)	640.821
Ingreso Promedio cot. Hombre (\$)	685.731
Ingreso Promedio cot. Mujer (\$)	576.120
Variación real Ing. Promedio 12m	3,4%

### Evolución Número de Cotizantes (N°)



- Del total de cotizantes, un 97,7% es trabajador dependiente.
- Un 59,2% del total de cuentas están asignadas a la estrategia de inversión por defecto.
- El promedio de densidad de cotizaciones de los últimos 12 meses fue de 53,2%.

Trasposos entre Fondos (N° cuentas obligatorias), Ene 2014								Trasposos Netos (Ene 2014)		
Fondo de destino								Por fondo (cuenta obligatoria)		
	N° Trasposos	A	B	C	D	E	Variación (N° cuentas)	Variación (MM\$)	Variación (% fondo)	
Fondo de Origen	A	34.459	4,7%	4,8%	1,7%	88,8%	A	-23.261	-605.580	-4,19%
	B	13.363	31,3%	17,2%	6,2%	45,3%	B	-8.951	-254.315	-1,72%
	C	6.695	23,6%	19,5%	10,2%	46,7%	C	-1.005	-56.609	-0,17%
	D	2.101	18,2%	12,2%	30,4%	39,3%	D	316	9.479	0,07%
	E	7.686	65,8%	15,8%	14,3%	4,2%	E	32.901	907.026	7,26%

Cuentas APV en AFP (Cuentas de cotización voluntaria, Ene 2014)			
N° de cuentas vigentes	792.503	Saldo acumulado MM\$	1.303.794
Variación 12m	12,0%	Variación real 12m	6,3%
Relación ingresos/Egresos del mes	2,4	Relación ingresos/Egresos ult. 12m	2,9
% depósitos Letra a) Art. 20L	47,1%	Número depósitos en el mes	196.217
acogidos a Letra b) Art. 20L	52,9%	Monto promedio depósitos del mes \$	112.685

- Saldo total de APV en AFP respecto al total de APV en todas las instituciones (a sep. 2013): 55,4%
- Porcentaje del saldo total de APV en AFP acogido al régimen tributario letra a) Art. 20L (a ene. 2014): 8,2%

Información por AFP

	Participación Activos Administrados (Feb-14)	Participación N° Afiliados (Ene-14)	Variación Anual neta N° Afiliados (Feb 13 -Ene 14)	Ingreso Imponible Promedio Cotizantes (Ene-14)
CAPITAL	21,1%	19,3%	-24.851	681.891
CUPRUM	20,8%	6,6%	7.466	1.150.307
HABITAT	26,1%	22,1%	-33.104	697.619
MODELO	1,3%	13,3%	429.004	434.391
PLANVITAL	2,7%	4,0%	-7.662	444.222
PROVIDA	28,0%	34,7%	-87.986	537.559
<b>TOTAL</b>	<b>100,0%</b>	<b>100,0%</b>	<b>282.867</b>	<b>640.821</b>

	Comisión mensual (Feb-14)	Calidad de Servicio Ranking ICOSA (May-Ago 2013)	Rentabilidad real de los Fondos promedio anual últimos 36 meses (%) (Mar 2012 - Feb 2014)				
			A	B	C	D	E
CAPITAL	1,44%	3°	1,71	1,69	2,85	3,44	4,47
CUPRUM	1,48%	1°	2,23	2,24	3,29	3,82	4,58
HABITAT	1,27%	2°	2,27	2,17	3,52	4,34	5,06
MODELO	0,77%	6°	2,48	2,39	3,52	4,23	4,33
PLANVITAL	2,36%	4°	2,70	2,48	3,37	3,98	4,30
PROVIDA	1,54%	5°	1,72	1,76	2,97	3,88	4,63
<b>PROMEDIO</b>	<b>1,45%<sup>(1)</sup></b>		<b>2,02</b>	<b>1,99</b>	<b>3,16</b>	<b>3,89</b>	<b>4,70</b>

(1) Promedio ponderado por el valor de los activos de los Fondos de Pensiones.

Pensiones Pagadas Autofinanciadas

Sistema/ Entidad	Modalidad de Pensión	N° y monto Promedio	Por tipo de Pensión (Al 31 de enero de 2014)				TOTAL
			Vejez	Vejez Anticipada	Invalidez	Sobrevivencia	
AFP y Cías. de Seguro	Retiro Programado	N° Pensiones	305.438	25.314	79.188	114.717	524.657
		Monto	\$ 114.938	\$ 354.783	\$ 117.523	\$ 93.008	\$ 122.105
	Renta Temporal	N° Pensiones	12.628	2.077	4.609	308	19.622
		Monto	\$ 478.876	\$ 726.668	\$ 635.455	\$ 370.204	\$ 540.178
	Renta Vitalicia	N° Pensiones	119.570	214.998	32.754	98.920	466.242
		Monto	\$ 265.772	\$ 254.494	\$ 298.257	\$ 153.941	\$ 239.127
	TOTAL(1)	N° Pensiones	437.636	242.389	120.764	223.297	1.024.086
		Monto	\$ 166.650	\$ 269.014	\$ 191.654	\$ 122.768	\$ 184.259
IPS (Sistema Antiguo)	N° Pensiones	311.387	35.704	102.693	252.524	702.308	
	Monto	\$ 195.975	\$ 377.700	\$ 194.823	\$ 153.262	\$ 189.687	

Fuente: Elaboración propia en base a la información de las Bases de Datos disponibles en esta Superintendencia al mes de enero de 2014.

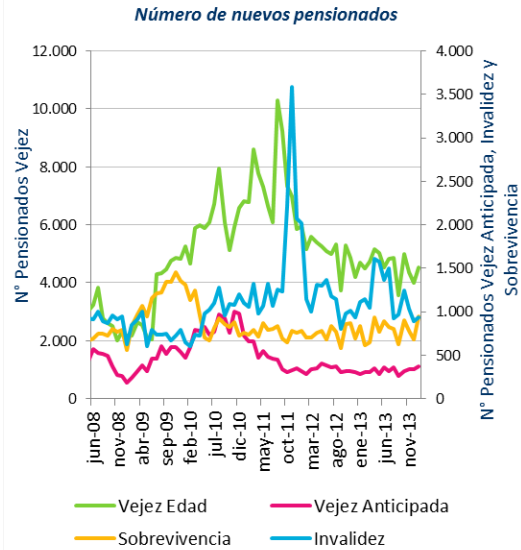
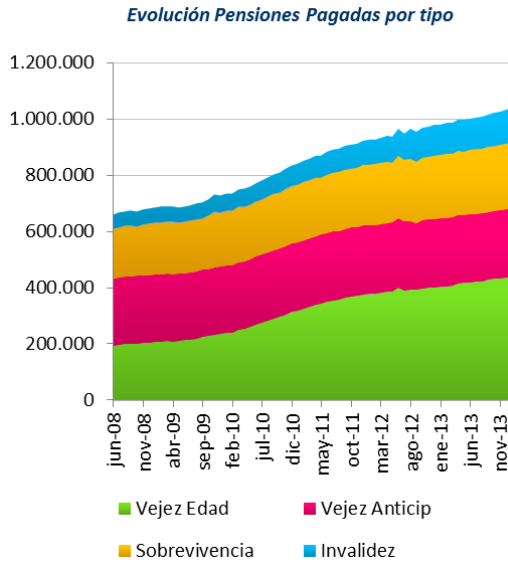
- (1) La pensión promedio no incluye el valor del APS. No incluye pensiones de Ley 16.744 y Leyes especiales.
- (2) Incluye 13.565 pensiones pagadas de acuerdo a la modalidad "cubiertas por el seguro" existente antes de las modificaciones introducidas al D.L. 3.500 por la Ley N° 18.600 del 29.08.1987.
- (3) Las pensiones de sobrevivencia en Renta Vitalicia, no incluyen pensiones de orfandad de los menores de 18 años.

Pensiones Pagadas con Aporte Previsional Solidario (APS)

Sistema/ Entidad	Modalidad de Pensión	N° y monto promedio (con APS)	Por tipo de Pensión (Al 31 de enero de 2014)				TOTAL
			Vejez	Vejez Anticipada	Invalidez	Sobrevivencia	
AFP y Cías. de Seguro	Retiro Programado	N° Pensiones	305.438	25.314	79.188	114.717	524.657
		Monto	\$ 136.611	\$ 360.914	\$ 146.434	\$ 94.490	\$ 139.706
	Renta Temporal	N° Pensiones	12.628	2.077	4.609	308	19.622
		Monto	\$ 479.480	\$ 726.762	\$ 635.615	\$ 370.204	\$ 540.614
	Renta Vitalicia	N° Pensiones	119.570	214.998	32.754	98.920	466.242
		Monto	\$ 274.637	\$ 266.707	\$ 302.053	\$ 160.877	\$ 248.770
	TOTAL(1)	N° Pensiones	437.636	242.389	120.764	223.297	1.024.086
		Monto	\$ 184.216	\$ 280.488	\$ 211.897	\$ 126.702	\$ 197.726
IPS (Sistema Antiguo)	N° Pensiones	311.387	35.704	102.693	252.524	702.308	
	Monto	\$ 218.187	\$ 384.039	\$ 217.522	\$ 167.984	\$ 208.470	

Fuente: Elaboración propia en base a la información de las Bases de Datos disponibles en esta Superintendencia al mes de enero de 2014.

- (1) Para pensionados con pensiones de vejez y sobrevivencia simultáneas, se suma APS al valor de la pensión de vejez.
- (2) En caso de que el pensionado reciba dos pensiones en distintas instituciones, se suma el valor del APS en la institución pagadora de APS.



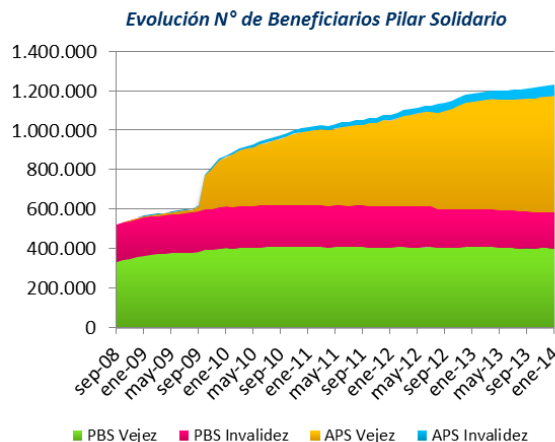
**Caracterización Pilar Solidario y otros Aportes del Estado (al 31 de Enero 2014)**

**Número de solicitudes, beneficiarios y beneficio promedio del mes de PBS y APS**

		N° Solicitudes	N° Beneficiarios	Beneficio Promedio (\$)	Pensión final (\$)
<b>PBS Vejez</b>	Hombres	770	111.320	83.051	83.051
	Mujeres	2.511	287.495	83.108	83.108
	<b>TOTAL</b>	<b>3.281</b>	<b>398.815</b>	<b>83.092</b>	<b>83.092</b>
<b>PBS Invalidez</b>	Hombres	338	77.061	83.725	83.725
	Mujeres	982	108.852	85.227	85.227
	<b>TOTAL</b>	<b>1.320</b>	<b>185.913</b>	<b>84.605</b>	<b>84.605</b>
<b>APS Vejez</b>	Hombres	3.348	250.199	49.661	171.720
	Mujeres	3.806	343.977	49.473	168.266
	<b>TOTAL</b>	<b>7.154</b>	<b>594.176</b>	<b>49.552</b>	<b>169.720</b>
<b>APS Invalidez</b>	Hombres	301	24.692	79.667	116.888
	Mujeres	411	30.730	81.084	113.518
	<b>TOTAL</b>	<b>712</b>	<b>55.422</b>	<b>80.453</b>	<b>115.019</b>

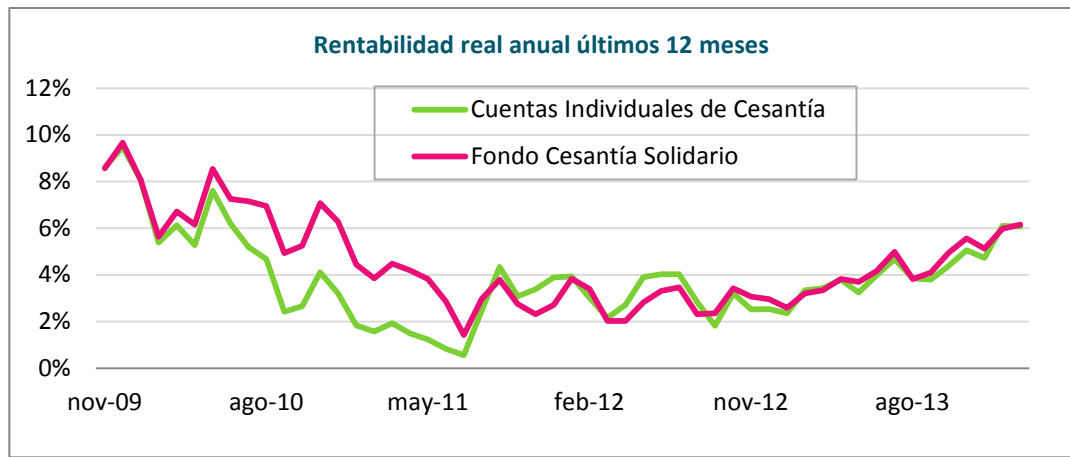
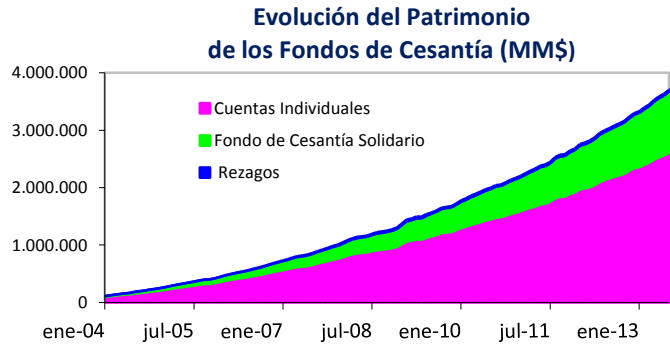
La pensión final corresponde a la suma del valor del APS más cualquier otra pensión recibida como causante o como beneficiario, incluidas leyes especiales tales como exonerados, a excepción de las correspondientes a Ley 16.744 de Acc. del Trabajo y Enfermedades Profes.

- Número de Mujeres beneficiarias de Bono por hijo en ene-14: **99.653**
- Número de Pensiones Mínimas Garantizadas por el Estado pagadas en ene-14: **101.232**
- Gasto promedio mensual últimos 12 meses PBS y APS: **MM\$ 80.642**



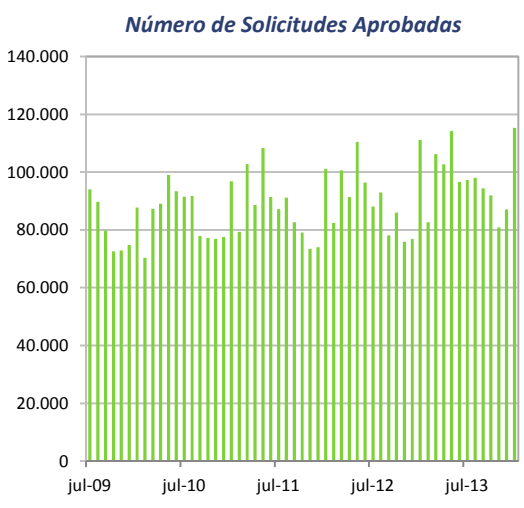
**Información General Fondos de Cesantía (al 28 de Febrero 2014)**

Fondos de Cesantía	
Total Fondos de Cesantía (MM\$)	4.128.908
Proporción del PIB (%)	3,0%
Variación 12 meses (%)	21,6%
Relación egresos/aportes FCS	10,3%
Relación egresos/aportes CIC	52,3%
Rentabilidad real del mes CIC	0,49%
Rentabilidad real del mes FCS	0,73%



**Afiliados, Cotizantes y Beneficiarios del Seguro de Cesantía (al 31 de Enero 2014)**

	Estadísticas Generales	
	Plazo Indefinido	Plazo Fijo/OF
Afiliados	8.014.792	
Var. Afiliados 12 meses	5,6%	
Cotizantes	2.863.678	1.390.095
Var. Cotizantes 12 meses	5,0%	0,4%
Rem. Imponible Cotizantes (\$)	744.756	411.255
Solicitudes aprobadas del mes	46.478	68.791
Derecho al FCS	15.415	8.868
Opta al FCS	6.622	1.624
Var. Solicitudes 12 meses	8,4%	0,2%
N° Beneficiarios del mes	89.312	56.899
Con financiamiento FCS	16.353	
Beneficio promedio en el mes (\$)	244.397	172.841



Nota: La información sobre Afiliados, Cotizantes y Remuneración Imponible corresponde a diciembre de 2013.