

Ficha Estadística Previsional

N°15- Febrero 2014

Información General Fondos de Pensiones (al 31 de Enero 2014)

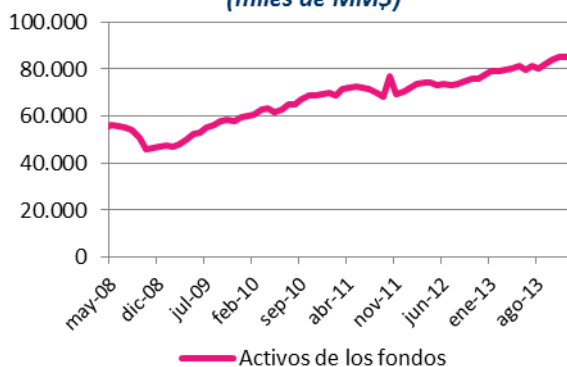
Valor de los fondos de pensiones

Total Fondos de pensiones (MM US\$)	156.795
Total Fondos de pensiones (MM \$)	85.801.554
Variación 12 meses (%)	8,6%
Proporción del PIB (%)	62,7%

Distribución activos por fondo:

A: 16,8%, B: 17,8%, C: 37,6% D: 15,6% E: 13,2%

*Evolución Valor de los Fondos
(miles de MM\$)*



Rentabilidad Real Fondos (%)

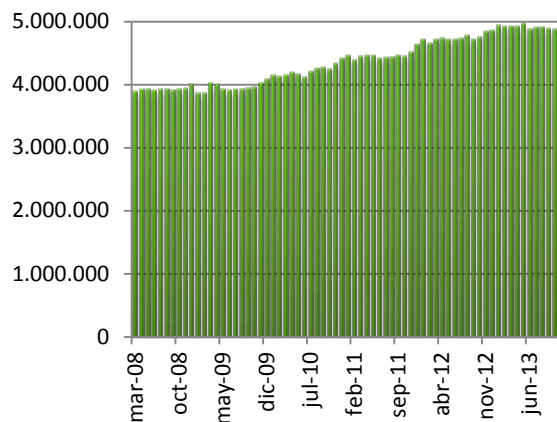
	A	B	C	D	E
Ene-14	-1,77	-1,16	-0,10	0,75	1,31
Feb-13 a Ene-14 (ult. 12 meses)	1,18	0,31	2,75	5,30	6,43
Feb-11 a Ene-14 (ult. 36 meses, prom. anual)	-0,37	0,06	1,80	3,36	5,15
Sep-02 a Ene-14 (prom. anual)	6,52	5,45	5,01	4,70	4,06

Afiliados y Cotizantes (al 31 de Diciembre 2013)

Estadísticas Generales

N° Afiliados Totales	9.525.048
Variación afiliados 12m	2,8%
N° Cotizantes Totales	4.992.319
Variación cotizantes 12m	2,5%
Ingreso Promedio cotizantes (\$)	593.180
Ingreso Promedio cot. Hombre (\$)	637.399
Ingreso Promedio cot. Mujer (\$)	528.126
Variación Ing. Promedio 12m	8,3%

Evolución Número de Cotizantes (N°)



- Del total de cotizantes, un 97,6% es trabajador dependiente.
- Un 59,1% del total de cuentas están asignadas a la estrategia de inversión por defecto.
- El promedio de densidad de cotizaciones de los últimos 12 meses fue de 53,5%.

Trasposos entre Fondos (N° cuentas obligatorias), Dic 2013							
Fondo de destino							
	N° Trasposos	A	B	C	D	E	
Fondo de Origen	A	9.272		15,6%	16,7%	4,4%	63,3%
	B	10.153	38,0%		21,7%	7,6%	32,7%
	C	5.686	25,9%	21,1%		10,4%	42,6%
	D	1.848	19,9%	11,5%	28,7%		39,9%
	E	6.964	63,5%	15,2%	17,4%	3,8%	

Trasposos Netos (Dic 2013)			
Por fondo (cuenta obligatoria)			
	Variación (N° cuentas)	Variación (MM\$)	Variación (% fondo)
A	851	-30.295	-0,21%
B	-6.239	-80.765	-0,56%
C	-185	1.624	0,01%
D	191	930	0,01%
E	5.382	108.505	0,96%

Cuentas APV en AFP (Cuentas de cotización voluntaria, Dic 2013)			
N° de cuentas vigentes	783.235	Saldo acumulado MM\$	1.297.213
Variación 12m	13,3%	Variación 12m	12,0%
Relación ingresos/Egresos del mes	3,3	Relación ingresos/Egresos ult. 12m	3,1
% depósitos acogidos a Letra a) Art. 20L	47,6%	Número depósitos en el mes	204.073
Letra b) Art. 20L	52,4%	Monto promedio depósitos del mes \$	114.416

- Saldo total de APV en AFP respecto al total de APV en todas las instituciones (a sep. 2013): 55,4%
- Porcentaje del saldo total de APV en AFP acogido al régimen tributario letra a) Art. 20L (a dic. 2013): 8,0%

Información por AFP

	Participación Activos Administrados (Ene-14)	Participación N° Afiliados (Dic-13)	Variación Anual neta N° Afiliados (Ene 13 -Dic 13)	Ingreso Imponible Promedio Cotizantes (Dic-13)
CAPITAL	21,2%	19,4%	-24.798	618.728
CUPRUM	20,8%	6,6%	7.004	1.084.381
HABITAT	26,1%	22,2%	-29.733	638.923
MODELO	1,2%	12,7%	400.987	422.772
PLANVITAL	2,7%	4,1%	-7.667	404.640
PROVIDA	28,0%	35,0%	-89.617	489.712
TOTAL	100,0%	100,0%	256.176	593.180

	Comisión mensual (Ene-14)	Calidad de Servicio Ranking ICOSA (May-Ago 2013)	Rentabilidad real de los Fondos promedio anual últimos 36 meses (%) (Feb 2011- Ene2014)				
			A	B	C	D	E
CAPITAL	1,44%	3°	-0,71	-0,28	1,47	2,91	4,97
CUPRUM	1,48%	1°	-0,20	0,32	1,94	3,36	5,01
HABITAT	1,27%	2°	-0,03	0,31	2,20	3,87	5,60
MODELO	0,77%	6°	0,09	0,42	2,06	3,60	4,44
PLANVITAL	2,36%	4°	0,18	0,46	1,95	3,31	4,65
PROVIDA	1,54%	5°	-0,68	-0,19	1,60	3,30	4,99
PROMEDIO	1,45%(1)		-0,37	0,06	1,80	3,36	5,15

(1) Promedio ponderado por el valor de los activos de los Fondos de Pensiones.

Pensiones Pagadas Autofinanciadas

Sistema/ Entidad	Modalidad de Pensión	N° y monto Promedio	Por tipo de Pensión (Al 31 de diciembre de 2013)				TOTAL
			Vejez	Vejez Anticipada	Invalidez	Sobrevivencia	
AFP y Cías. de Seguro	Retiro Programado	N° Pensiones	302.984	25.064	78.291	113.333	519.672
		Monto	\$ 115.014	\$ 352.587	\$ 117.774	\$ 93.146	\$ 122.119
	Renta Temporal	N° Pensiones	12.582	2.093	4.581	275	19.531
		Monto	\$ 480.333	\$ 721.391	\$ 638.319	\$ 406.012	\$ 542.175
	Renta Vitalicia	N° Pensiones	118.534	215.123	32.496	98.314	464.467
		Monto	\$ 264.431	\$ 252.886	\$ 296.689	\$ 153.272	\$ 237.812
TOTAL(1)		N° Pensiones	434.100	242.280	119.599	221.289	1.017.268
		Monto	\$ 166.402	\$ 267.247	\$ 191.693	\$ 122.629	\$ 183.871
IPS (Sistema Antiguo)		N° Pensiones	311.161	35.947	103.020	254.382	704.510
		Monto	\$ 195.218	\$ 376.484	\$ 194.236	\$ 152.085	\$ 188.749

Fuente: Elaboración propia en base a la información de las Bases de Datos disponibles en esta Superintendencia al mes de diciembre de 2013.

(1) La pensión promedio no incluye el valor del APS. No incluye pensiones de Ley 16.744 y Leyes especiales.

(2) Incluye 13.598 pensiones pagadas de acuerdo a la modalidad "cubiertas por el seguro" existente antes de las modificaciones introducidas al D.L. 3.500 por la Ley N° 18.600 del 29.08.1987.

(3) Las pensiones de sobrevivencia en Renta Vitalicia, no incluyen pensiones de orfandad de los menores de 18 años.

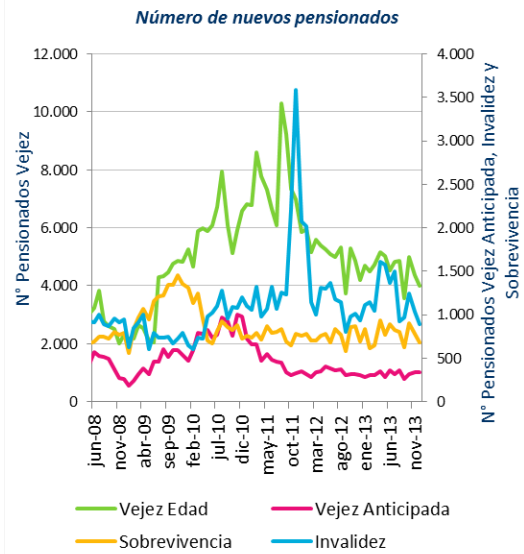
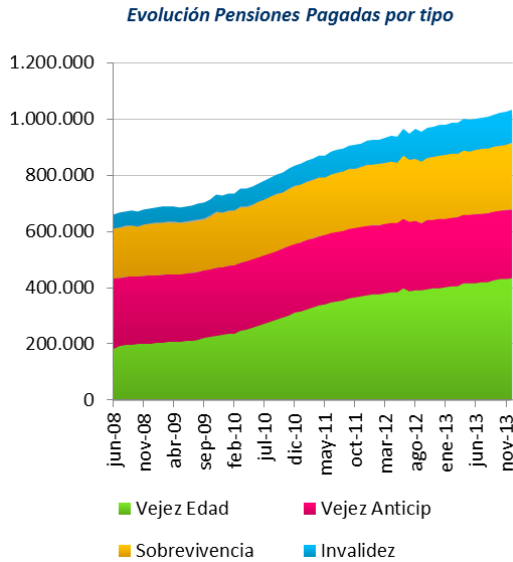
Pensiones Pagadas con Aporte Previsional Solidario (APS)

Sistema/ Entidad	Modalidad de Pensión	N° y monto promedio (con APS)	Por tipo de Pensión (Al 31 de diciembre de 2013)				TOTAL
			Vejez	Vejez Anticipada	Invalidez	Sobrevivencia	
AFP y Cías. de Seguro	Retiro Programado	N° Pensiones	302.984	25.064	78.291	113.333	519.672
		Monto	\$ 136.464	\$ 358.701	\$ 146.171	\$ 94.684	\$ 139.533
	Renta Temporal	N° Pensiones	12.582	2.093	4.581	275	19.531
		Monto	\$ 480.983	\$ 721.530	\$ 638.453	\$ 406.012	\$ 542.640
	Renta Vitalicia	N° Pensiones	118.534	215.123	32.496	98.314	464.467
		Monto	\$ 273.250	\$ 265.007	\$ 300.464	\$ 160.163	\$ 247.399
TOTAL(1)		N° Pensiones	434.100	242.280	119.599	221.289	1.017.268
		Monto	\$ 183.800	\$ 278.643	\$ 211.562	\$ 126.587	\$ 197.207
IPS (Sistema Antiguo)		N° Pensiones	311.161	35.947	103.020	254.382	704.510
		Monto	\$ 217.418	\$ 382.804	\$ 216.866	\$ 166.590	\$ 207.423

Fuente: Elaboración propia en base a la información de las Bases de Datos disponibles en esta Superintendencia al mes de diciembre de 2013.

(1) Para pensionados con pensiones de vejez y sobrevivencia simultáneas, se suma APS al valor de la pensión de vejez.

(2) En caso de que el pensionado reciba dos pensiones en distintas instituciones, se suma el valor del APS en la institución pagadora de APS.



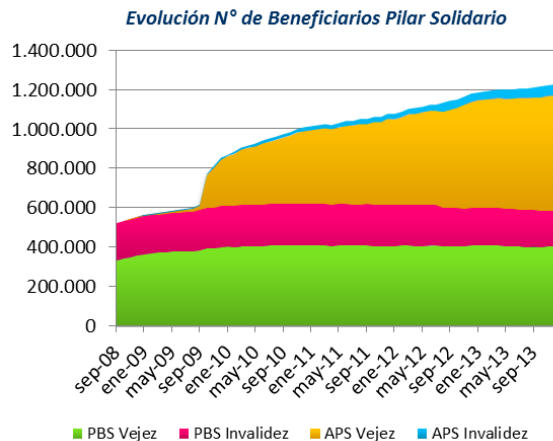
Caracterización Pilar Solidario y otros Aportes del Estado (al 31 de Diciembre 2013)

Número de solicitudes, beneficiarios y beneficio promedio del mes de PBS y APS

		N° Solicitudes	N° Beneficiarios	Beneficio Promedio (\$)	Pensión final (\$)
PBS Vejez	Hombres	811	112.309	83.242	83.242
	Mujeres	2.871	288.459	83.213	83.213
	TOTAL	3.682	400.768	83.221	83.221
PBS Invalidez	Hombres	455	77.638	81.422	81.422
	Mujeres	1.130	109.144	83.473	83.473
	TOTAL	1.585	186.782	82.620	82.620
APS Vejez	Hombres	3.587	247.347	50.070	172.109
	Mujeres	4.194	339.536	49.779	168.886
	TOTAL	7.781	586.883	49.902	170.245
APS Invalidez	Hombres	307	24.221	79.316	116.005
	Mujeres	370	30.254	80.771	112.726
	TOTAL	677	54.475	80.124	114.184

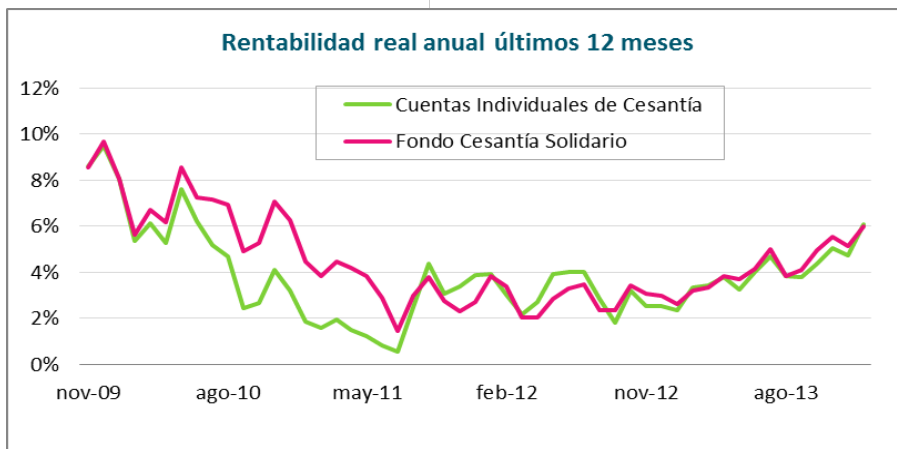
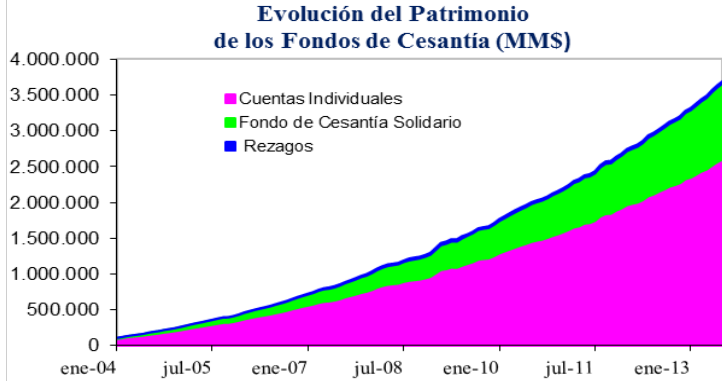
La pensión final corresponde a la suma del valor del APS más cualquier otra pensión recibida como causante o como beneficiario, incluidas leyes especiales tales como exonerados, a excepción de las correspondientes a Ley 16.744 de Acc. del Trabajo y Enfermedades Profes.

- Número de Mujeres beneficiarias de Bono por hijo en dic-13: **98.633**
- Número de Pensiones Mínimas Garantizadas por el Estado pagadas en dic-13: **101.083**
- Gasto promedio mensual últimos 12 meses PBS y APS: **MM\$ 80.345**



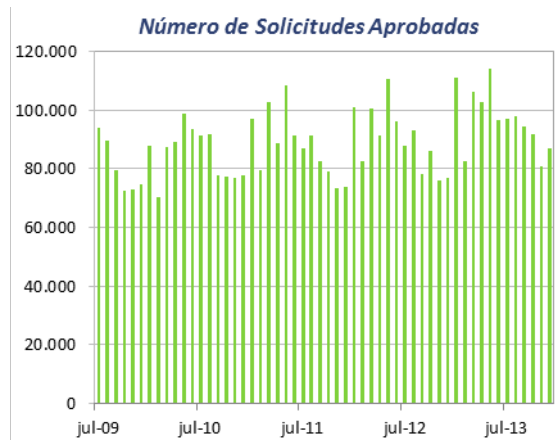
Información General Fondos de Cesantía (al 31 de Enero 2014)

Fondos de Cesantía	
Total Fondos de Cesantía (MM\$)	4.048.487
Proporción del PIB (%)	3,0%
Variación 12 meses (%)	21,9%
Relación egresos/aportes FCS	9,2%
Relación egresos/aportes CIC	67,7%
Rentabilidad real del mes CIC	1,32%
Rentabilidad real del mes FCS	1,12%



Afiliados, Cotizantes y Beneficiarios del Seguro de Cesantía (al 31 de Diciembre 2013)

	Estadísticas Generales	
	Plazo Indefinido	Plazo Fijo/OF
Afiliados	7.967.765	
Var. Afiliados 12 meses	6,1%	
Cotizantes	2.853.856	1.338.887
Var. Cotizantes 12 meses	4,4%	-1,5%
Rem. Imponible Cotizantes (\$)	684.048	395.989
Solicitudes aprobadas del mes	37.906	49.104
Derecho al FCS	14.072	6.688
Opta al FCS	6.457	1.291
Var. Solicitudes 12 meses	17,2%	10,2%
N° Beneficiarios del mes	103.421	43.662
Con financiamiento FCS	23.744	
Beneficio promedio en el mes (\$)	249.897	157.542



Nota: La información sobre Afiliados, Cotizantes y Remuneración Imponible corresponde a noviembre de 2013. El N° de beneficiarios del FCS no incluye la última fecha de pago del mes, por ser día no Hábil.