

# Ficha Estadística Previsional

N°13- Diciembre 2013

## Información General Fondos de Pensiones (al 30 de Noviembre 2013)

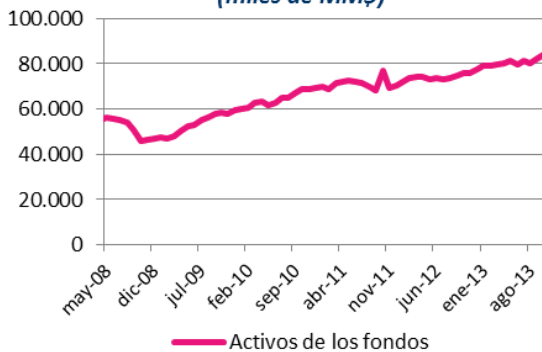
### Valor de los fondos de pensiones

Total Fondos de pensiones (MM US\$)	161.194
Total Fondos de pensiones (MM \$)	85.141.217
Variación 12 meses (%)	12,0%
Proporción del PIB (%)	62,2%

Distribución activos por fondo:

A: 18%, B: 17%, C: 38% D: 15% E: 12%

**Evolución Valor de los Fondos  
(miles de MM\$)**



### Rentabilidad Real Fondos (%)

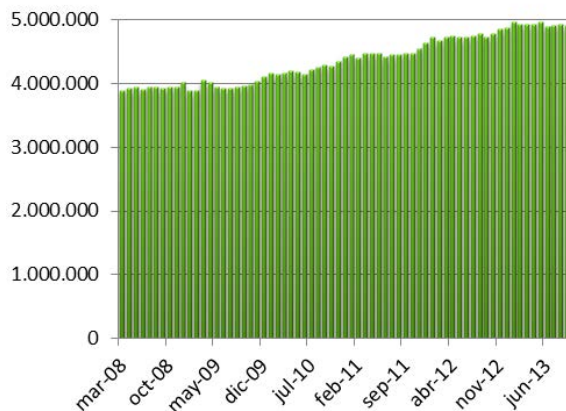
	A	B	C	D	E
<b>Nov-13</b>	1,15	0,66	0,56	0,52	0,26
<b>Dic-12 a Nov-13</b> (ult. 12 meses)	10,95	7,51	6,88	6,45	5,13
<b>Dic-10 a Nov-13</b> (ult. 36 meses, prom. anual)	0,93	0,85	2,01	3,20	4,31
<b>Sep-02 a Nov-13</b> (prom. anual)	6,86	5,69	5,13	4,70	3,99

## Afiliados y Cotizantes (al 31 de Octubre 2013)

### Estadísticas Generales

N° Afiliados Totales	9.549.629
Variación afiliados 12m	3,4%
N° Cotizantes Totales	4.898.466
Variación cotizantes 12m	2,5%
Ingreso Promedio cotizantes (\$)	619.295
Ingreso Promedio cot. Hombre (\$)	662.839
Ingreso Promedio cot. Mujer (\$)	555.309
Variación Ing. Promedio 12m	7,4%

**Evolución Número de Cotizantes (N°)**



- Del total de cotizantes, un 97,1% es trabajador dependiente.
- Un 59,5% del total de cuentas están asignadas a la estrategia de inversión por defecto.
- El promedio de densidad de cotizaciones de los últimos 12 meses fue de 53,3%.

Trasposos entre Fondos (N° cuentas obligatorias), Oct 2013							Trasposos Netos (Oct 2013)				
Fondo de destino							Por fondo (cuenta obligatoria)				
	N° Trasposos	A	B	C	D	E	Variación (N° cuentas)	Variación (MM\$)	Variación (% fondo)		
Fondo de Origen	A	11.810		13,5%	17,1%	6,1%	63,3%	A	1.474	41.437	0,27%
	B	11.731	25,6%		21,5%	8,2%	44,6%	B	-6.913	-38.778	-0,26%
	C	7.034	18,1%	14,9%		9,8%	57,3%	C	-617	-9.030	-0,03%
	D	2.300	16,7%	11,4%	19,7%		52,2%	D	389	-3.363	-0,03%
	E	12.272	70,3%	15,6%	11,6%	2,6%		E	5.667	9.734	0,10%

Cuentas APV en AFP (Cuentas de cotización voluntaria, Oct 2013)				
N° de cuentas vigentes		769.375	Saldo acumulado MM\$	1.277.884
Variación 12m		17,3%	Variación 12m	13,5%
Relación ingresos/Egresos del mes		3,1	Relación ingresos/Egresos ult. 12m	3,1
% depósitos Letra a) Art. 20L		49,5%	Número depósitos en el mes	183.810
acogidos a Letra b) Art. 20L		50,5%	Monto promedio depósitos del mes \$	85.449

- Saldo total de APV en AFP respecto al total de APV en todas las instituciones (a jun. 2013): 56,0%
- Porcentaje del saldo total de APV en AFP acogido al régimen tributario letra a) Art. 20L (a sep. 2013): 7,6%

### Información por AFP

	Participación Activos Administrados (Nov-13)	Participación N° Afiliados (Oct-13)	Variación Anual neta N° Afiliados (Nov12-Oct13)	Ingreso Imponible Promedio Cotizantes (Oct-13)
CAPITAL	21,3%	19,4%	-26.239	644.476
CUPRUM	20,7%	6,5%	5.027	1.124.201
HABITAT	26,2%	22,3%	-25.682	667.968
MODELO	1,2%	12,4%	414.923	444.386
PLANVITAL	2,7%	4,1%	-6.045	426.082
PROVIDA	27,9%	35,3%	-51.241	509.773
<b>TOTAL</b>	<b>100,0%</b>	<b>100,0%</b>	<b>310.743</b>	<b>619.295</b>

	Comisión mensual (Nov-13)	Calidad de Servicio Ranking ICASA (May-Ago 2013)	Rentabilidad mensual de los Fondos (%) (Nov-13)				
			A	B	C	D	E
CAPITAL	1,44%	3°	1,19	0,71	0,61	0,54	0,27
CUPRUM	1,48%	1°	1,25	0,81	0,67	0,62	0,37
HABITAT	1,27%	2°	1,17	0,69	0,64	0,57	0,23
MODELO	0,77%	6°	1,29	0,77	0,80	0,72	0,40
PLANVITAL	2,36%	4°	1,12	0,69	0,54	0,54	0,29
PROVIDA	1,54%	5°	0,97	0,47	0,40	0,43	0,14
<b>PROMEDIO</b>	<b>1,45%</b>		<b>1,15</b>	<b>0,66</b>	<b>0,56</b>	<b>0,52</b>	<b>0,26</b>

**Pensiones Pagadas Autofinanciadas**

Sistema/ Entidad	Modalidad de Pensión	N° y monto Promedio	Por tipo de Pensión (Al 31 de octubre de 2013)				TOTAL
			Vejez	Vejez Anticipada	Invalidez	Sobrevivencia	
AFP y Cías. de Seguro	Retiro Programado	N° Pensiones	300.762	25.083	77.142	110.171	513.158
		Monto	\$ 114.973	\$ 343.233	\$ 118.938	\$ 92.666	\$ 121.938
	Renta Temporal	N° Pensiones	12.258	2.086	4.560	232	19.136
		Monto	\$ 474.762	\$ 708.150	\$ 632.658	\$ 398.820	\$ 536.908
	Renta Vitalicia	N° Pensiones	116.266	215.372	31.891	95.213	458.742
		Monto	\$ 262.868	\$ 251.051	\$ 295.154	\$ 154.106	\$ 236.990
TOTAL(1)	N° Pensiones	429.286	242.541	117.843	214.966	1.004.636	
	Monto	\$ 165.302	\$ 264.516	\$ 191.890	\$ 122.621	\$ 183.240	
IPS (Sistema Antiguo)	N° Pensiones	312.300	36.527	103.861	255.062	707.750	
	Monto	\$ 190.787	\$ 368.498	\$ 190.110	\$ 148.930	\$ 184.775	

Fuente: Elaboración propia en base a la información de las Bases de Datos disponibles en esta Superintendencia al mes de octubre de 2013.

(1) La pensión promedio no incluye el valor del APS. No incluye pensiones de Ley 16.744 y Leyes especiales.

(2) Incluye 13.600 pensiones pagadas de acuerdo a la modalidad "cubiertas por el seguro" existente antes de las modificaciones introducidas al D.L. 3.500 por la Ley N° 18.600 del 29.08.1987.

(3) Las pensiones de sobrevivencia en Renta Vitalicia, no incluyen pensiones de orfandad de los menores de 18 años.

**Pensiones Pagadas con Aporte Previsional Solidario (APS)**

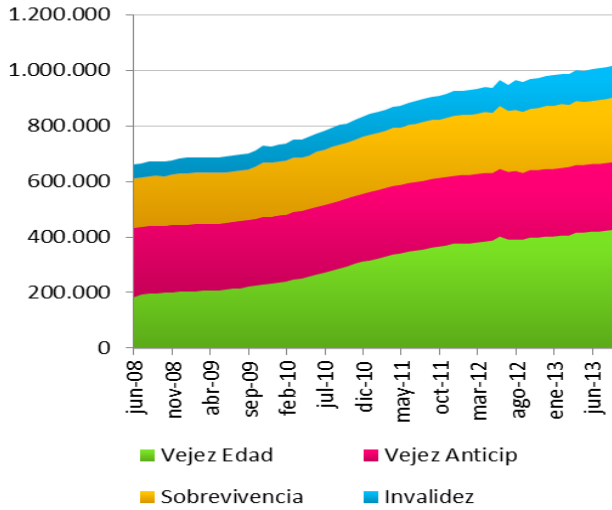
Sistema/ Entidad	Modalidad de Pensión	N° y monto promedio (con APS)	Por tipo de Pensión (Al 31 de octubre de 2013)				TOTAL
			Vejez	Vejez Anticipada	Invalidez	Sobrevivencia	
AFP y Cías. de Seguro	Retiro Programado	N° Pensiones	300.762	25.083	77.142	110.171	513.158
		Monto	\$ 135.918	\$ 349.138	\$ 147.363	\$ 94.214	\$ 139.107
	Renta Temporal	N° Pensiones	12.258	2.086	4.560	232	19.136
		Monto	\$ 475.288	\$ 708.275	\$ 632.757	\$ 398.820	\$ 537.283
	Renta Vitalicia	N° Pensiones	116.266	215.372	31.891	95.213	458.742
		Monto	\$ 271.612	\$ 262.963	\$ 298.949	\$ 161.016	\$ 246.497
TOTAL(1)	N° Pensiones	429.286	242.541	117.843	214.966	1.004.636	
	Monto	\$ 182.359	\$ 275.705	\$ 211.776	\$ 126.585	\$ 196.411	
IPS (Sistema Antiguo)	N° Pensiones	312.300	36.527	103.861	255.062	707.750	
	Monto	\$ 212.852	\$ 374.767	\$ 212.545	\$ 163.268	\$ 203.294	

Fuente: Elaboración propia en base a la información de las Bases de Datos disponibles en esta Superintendencia al mes de octubre de 2013.

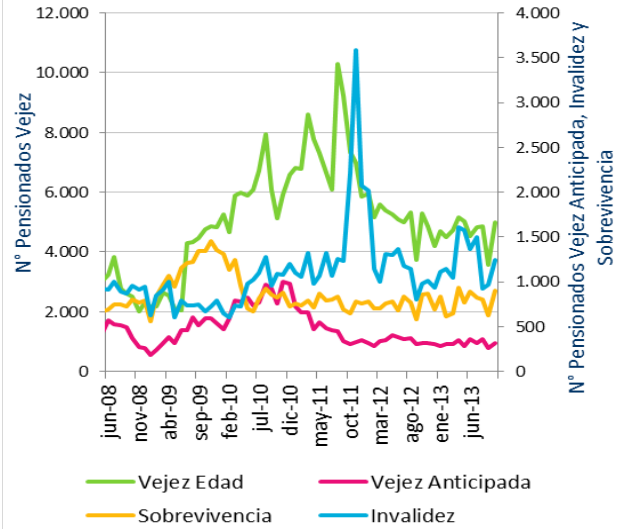
(1) Para pensionados con pensiones de vejez y sobrevivencia simultáneas, se suma APS al valor de la pensión de vejez.

(2) En caso de que el pensionado reciba dos pensiones en distintas instituciones, se suma el valor del APS en la institución pagadora de APS.

**Evolución Pensiones Pagadas por tipo**



**Número de nuevos pensionados**



**Caracterización Pilar Solidario y otros Aportes del Estado (al 31 de Octubre 2013)**

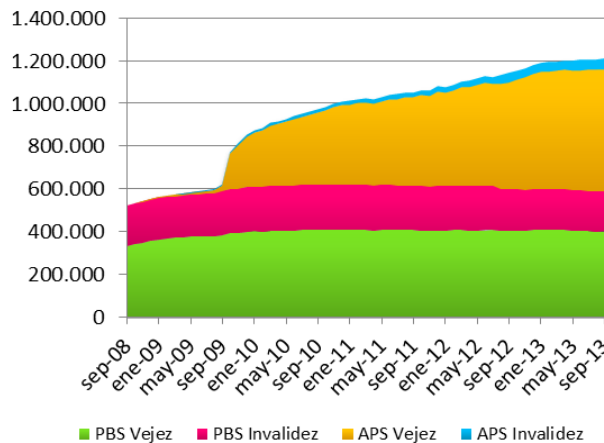
**Número de solicitudes, beneficiarios y beneficio promedio del mes de PBS y APS**

		N° Solicitudes	N° Beneficiarios	Beneficio Promedio (\$)	Pensión final (\$)
<b>PBS Vejez</b>	Hombres	622	112.713	83.493	83.493
	Mujeres	2.363	287.421	83.267	83.267
	<b>TOTAL</b>	<b>2.985</b>	<b>400.134</b>	<b>83.331</b>	<b>83.331</b>
<b>PBS Invalidez</b>	Hombres	378	77.668	82.959	82.959
	Mujeres	1.026	110.059	84.166	84.166
	<b>TOTAL</b>	<b>1.404</b>	<b>187.727</b>	<b>83.667</b>	<b>83.667</b>
<b>APS Vejez</b>	Hombres	3.732	242.881	50.131	173.927
	Mujeres	4.403	333.585	49.563	169.204
	<b>TOTAL</b>	<b>8.135</b>	<b>576.466</b>	<b>49.802</b>	<b>171.193</b>
<b>APS Invalidez</b>	Hombres	315	23.639	81.602	123.416
	Mujeres	431	29.640	84.889	119.540
	<b>TOTAL</b>	<b>746</b>	<b>53.279</b>	<b>83.431</b>	<b>121.259</b>

La pensión final corresponde a la suma del valor del APS más cualquier otra pensión recibida como causante o como beneficiario, incluidas leyes especiales tales como exonerados, a excepción de las correspondientes a Ley 16.744 de Acc. del Trabajo y Enfermedades Profes.

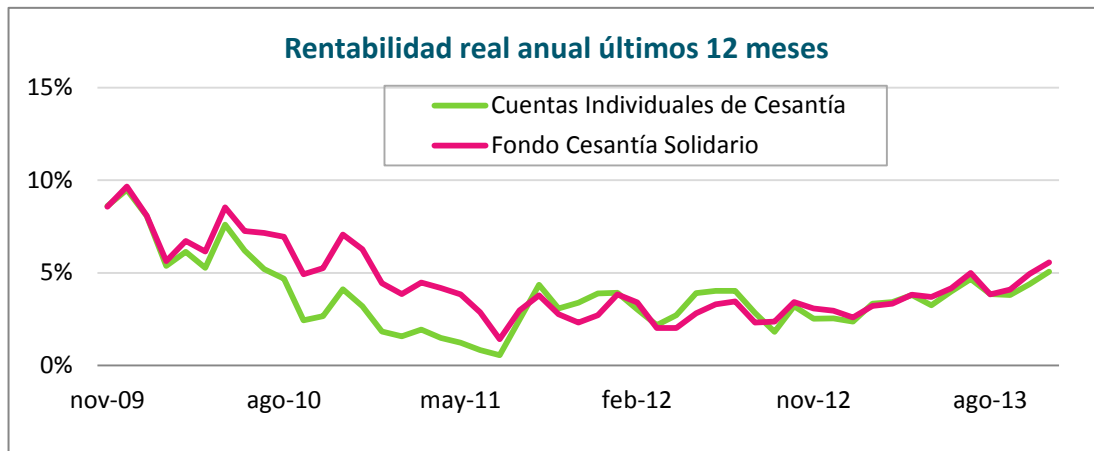
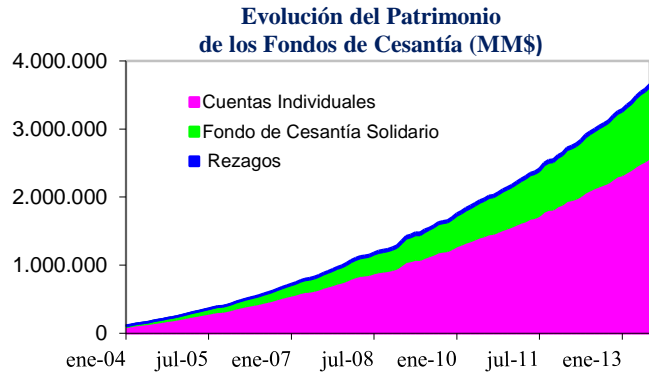
- Número de Mujeres beneficiarias de Bono por hijo en oct-13: **95.036**
- Número de Pensiones Mínimas Garantizadas por el Estado pagadas en oct-13: **102.110**
- Gasto promedio mensual últimos 12 meses PBS y APS: **MM\$ 79.781**

**Evolución N° de Beneficiarios Pilar Solidario**



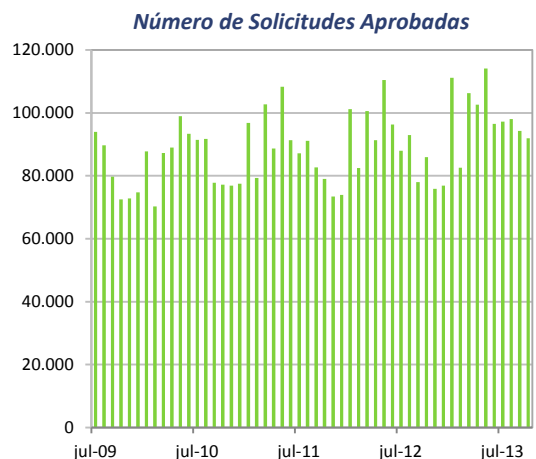
Información General Fondos de Cesantía (al 30 de Noviembre 2013)

Fondos de Cesantía	
Total Fondos de Cesantía (MM\$)	3.863.971
Proporción del PIB (%)	2,8%
Variación 12 meses (%)	20,9%
Relación egresos/aportes FCS	12,6%
Relación egresos/aportes CIC	53,4%
Rentabilidad real del mes CIC	0,53%
Rentabilidad real del mes FCS	0,33%



Afiliados, Cotizantes y Beneficiarios del Seguro de Cesantía (al 31 de Octubre 2013)

	Estadísticas Generales	
	Plazo Indefinido	Plazo Fijo/OF
Afiliados	7.907.417	
Var. Afiliados 12 meses	5,8%	
Cotizantes	2.816.807	1.220.099
Var. Cotizantes 12 meses	5,1%	-1,9%
Rem. Imponible Cotizantes (\$)	708.532	423.963
Solicitudes aprobadas del mes	40.588	51.354
Derecho al FCS	13.698	6.729
Opta al FCS	5.860	1.221
Var. Solicitudes 12 meses	11,8%	3,4%
N° Beneficiarios del mes	94.310	71.586
Con financiamiento FCS	19.088	
Beneficio promedio en el mes (\$)	236.017	140.809



Nota: La información sobre Afiliados, Cotizantes y Remuneración Imponible corresponde a septiembre de 2013.