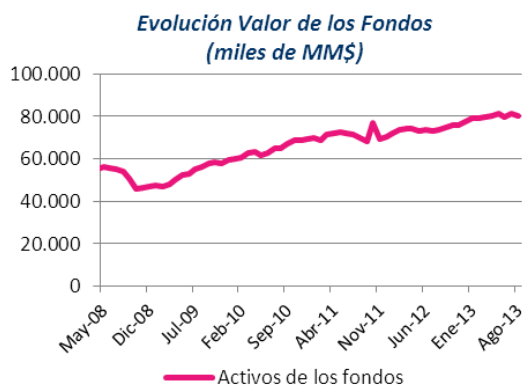


Ficha Estadística Previsional

N°10- Septiembre 2013

Información General Fondos de Pensiones (al 31 de Agosto 2013)

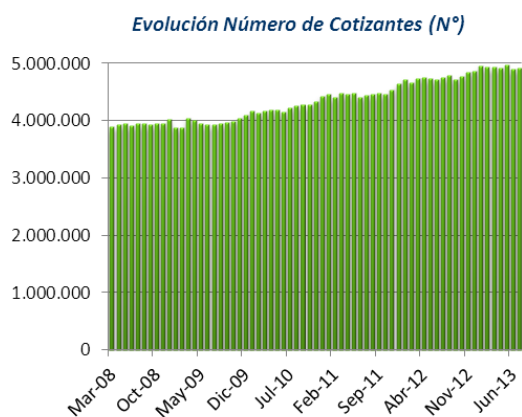
Valor de los fondos de pensiones	
Total Fondos de pensiones (MM US\$)	156.430
Total Fondos de pensiones (MM \$)	80.037.512
Variación 12 meses (%)	8,7%
Proporción del PIB (%)	59,5%
Distribución activos por fondo:	
A: 16%, B: 17%, C: 38% D: 15% E: 14%	



	Rentabilidad Real Fondos (%)				
	A	B	C	D	E
Ago-13	-3,74	-2,92	-1,92	-0,90	0,13
Sep-12 a Ago-13 (ult. 12 meses)	4,51	2,74	3,38	3,83	3,66
Sep-10 a Ago-13 (ult. 36 meses, prom. anual)	0,80	0,85	1,77	2,79	3,65
Sep-02 a Ago-13 (prom. anual)	6,25	5,25	4,83	4,54	3,96

Afiliados y Cotizantes (al 31 de Julio 2013)

Estadísticas Generales	
N° Afiliados Totales	9.482.138
Variación afiliados 12m	3,2%
N° Cotizantes Totales	4.909.997
Variación cotizantes 12m	3,4%
Ingreso Promedio cotizantes (\$)	577.994
Ingreso Promedio cot. Hombre (\$)	615.038
Ingreso Promedio cot. Mujer (\$)	523.230
Variación Ing. Promedio 12m	7,6%



- Del total de cotizantes, un 97% es trabajador dependiente.
- Un 59,7% del total de cuentas están asignadas a la estrategia de inversión por defecto.
- El promedio de densidad de cotizaciones de los últimos 12 meses fue de 53,6%.

Ficha Estadística Previsional

Trasposos entre Fondos (N° cuentas obligatorias), Jul 2013							Trasposos Netos (Jul 2013)				
Fondo de destino							Por fondo (cuenta obligatoria)				
	N° Trasposos	A	B	C	D	E	Variación (N° cuentas)	Variación (MM\$)	Variación (% fondo)		
Fondo de Origen	A	15.078		12,1%	19,6%	7,7%	60,6%	A	49.837	1.106.628	8,67%
	B	15.507	28,4%		18,5%	9,1%	44,0%	B	-5.356	264.899	1,98%
	C	9.767	21,8%	12,8%		10,0%	55,4%	C	-1.360	-22.515	-0,07%
	D	3.653	29,9%	11,9%	13,7%		44,6%	D	189	-22.255	-0,18%
	E	66.313	86,4%	10,0%	3,2%	0,4%		E	-43.310	-1.326.756	-11,97%

Cuentas APV en AFP (Cuentas de cotización voluntaria, Jul 2013)				
N° de cuentas vigentes		744.198	Saldo acumulado MM\$	1.228.779
Variación 12m		16,6%	Variación 12m	12,6%
Relación ingresos/Egresos del mes		3,0	Relación ingresos/Egresos ult. 12m	3,0
% depósitos acogidos a	Letra a) Art. 20L	46,2%	Número depósitos en el mes	156.874
	Letra b) Art. 20L	53,8%	Monto promedio depósitos del mes \$	94.948

- Saldo total de APV en AFP respecto al total de APV en todas las instituciones (a jun. 2013): 56,0%
- Porcentaje del saldo total de APV en AFP acogido al régimen tributario letra a) Art. 20L (a jul. 2013): 7,0%

Información por AFP

	Participación Activos Administrados (Ago-13)	Participación N° Afiliados (Jul-13)	Variación Anual neta N° Afiliados (Ago12-Jul13)	Ingreso Imponible Promedio Cotizantes (Jul-13)
CAPITAL	21,4%	19,6%	-26.744	602.099
CUPRUM	20,6%	6,6%	4.049	1.101.836
HABITAT	26,2%	22,5%	-27.418	618.012
MODELO	1,0%	11,5%	405.123	402.591
PLANVITAL	2,8%	4,1%	-3.172	389.454
PROVIDA	28,0%	35,7%	-56.423	467.294
TOTAL	100,0%	100,0%	295.415	577.994

	Comisión mensual (Ago-13)	Calidad de Servicio Ranking ICOSA (Ene-Abr 2013)	Rentabilidad mensual de los Fondos (%) (Ago-13)				
			A	B	C	D	E
CAPITAL	1,44%	2°	-3,71	-2,89	-1,92	-0,85	0,17
CUPRUM	1,48%	1°	-3,80	-2,95	-1,98	-0,98	0,10
HABITAT	1,27%	2°	-3,70	-2,88	-1,95	-1,01	0,09
MODELO	0,77%	6°	-3,64	-2,87	-1,91	-0,88	0,11
PLANVITAL	2,36%	4°	-3,64	-2,77	-1,77	-0,88	0,15
PROVIDA	1,54%	5°	-3,78	-2,97	-1,87	-0,82	0,20
PROMEDIO	1,45%		-3,74	-2,92	-1,92	-0,90	0,13

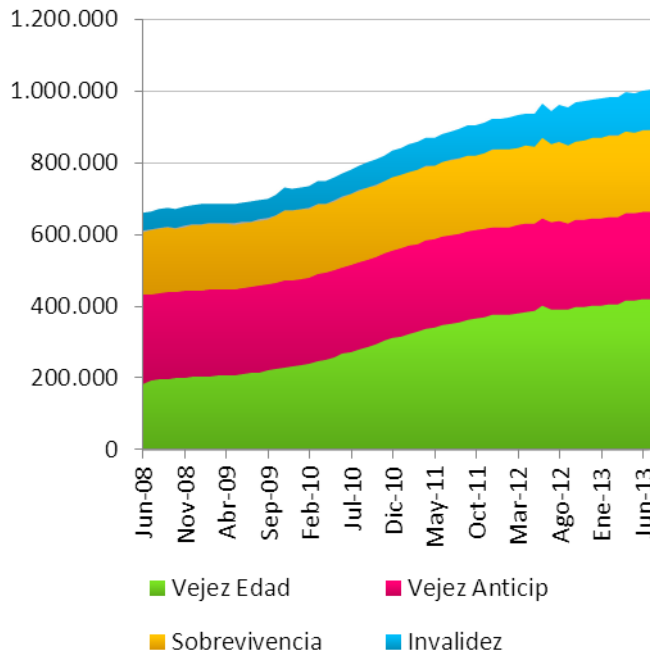
Pensiones (al 31 de Julio 2013)

Sistema/ Entidad	Modalidad de Pensión	N° y monto promedio	Tipo de Pensión				TOTAL
			Vejez	Vejez Anticipada	Invalidez	Sobrevivencia	
AFP y Cías. de Seguro	Retiro Programado	N° Pensiones	293.599	25.029	73.148	110.501	502.277
		Monto	\$ 114.749	\$ 341.953	\$ 121.082	\$ 91.129	\$ 121.864
	Renta Temporal	N° Pensiones	11.565	2.054	4.533	262	18.414
		Monto	\$ 478.046	\$ 692.857	\$ 629.947	\$ 349.420	\$ 537.486
	Renta Vitalicia	N° Pensiones	113.391	216.019	31.187	108.875	469.472
		Monto	\$ 261.452	\$ 249.148	\$ 292.762	\$ 144.248	\$ 230.646
TOTAL(1)		N° Pensiones	418.555	243.102	113.182	229.009	1.003.848
		Monto	\$ 164.551	\$ 262.547	\$ 194.386	\$ 118.880	\$ 181.304
IPS (Sistema Antiguo)		N° Pensiones	313.327	37.491	127.271	264.402	742.491
		Monto	\$ 189.818	\$ 367.486	\$ 223.658	\$ 127.424	\$ 182.371

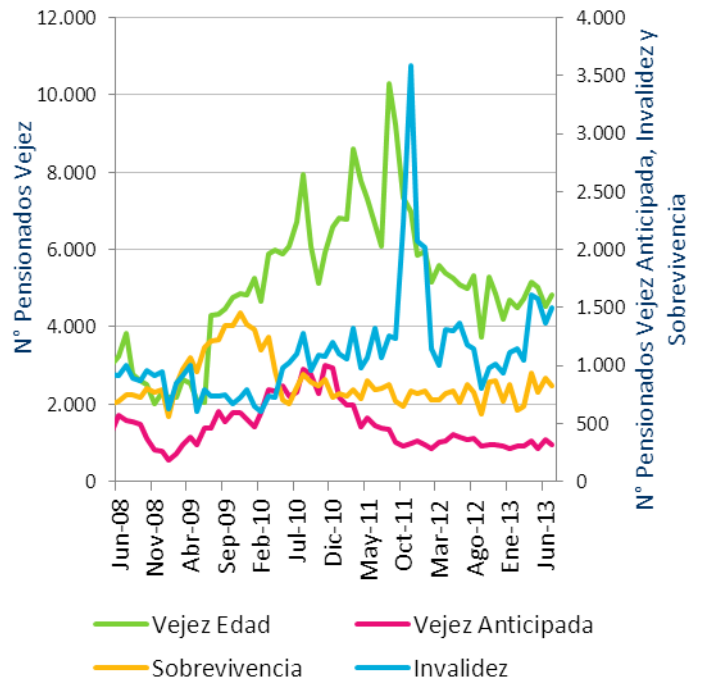
(1) Incluye 13.685 pensiones pagadas de acuerdo a la modalidad "cubiertas por el seguro" existente antes de las modificaciones introducidas al D.L. 3.500 por la Ley N° 18.646 del 29.08.1987.

(2) En caso de pensiones del IPS incluye Ley de accidentados del trabajo.

Evolución Pensiones Pagadas por tipo



Número de nuevos pensionados

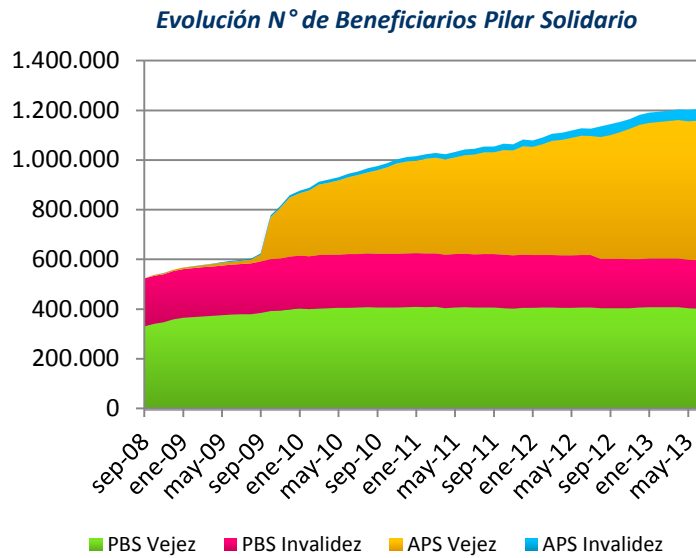


Caracterización Pilar Solidario y otros Aportes del Estado (al 31 de Julio 2013)

Número de solicitudes, beneficiarios y beneficio promedio del mes de PBS y APS

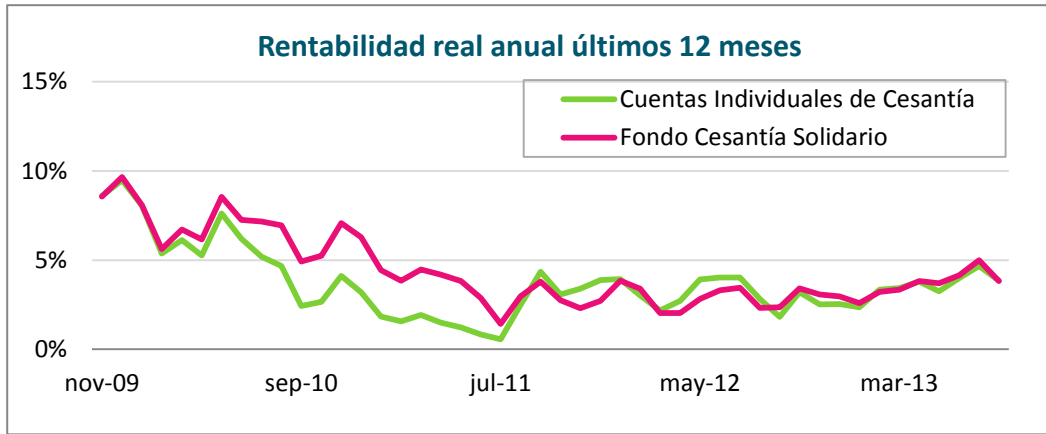
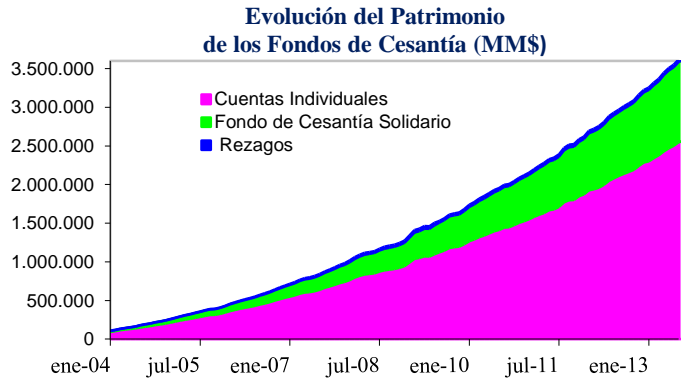
		N° Solicitudes	N° Beneficiarios	Beneficio Promedio (\$)
PBS Vejez	Hombres	434	113.823	81.791
	Mujeres	1.510	286.900	81.968
	TOTAL	1.944	400.723	81.918
PBS Invalidez	Hombres	300	80.448	83.553
	Mujeres	786	113.259	84.258
	TOTAL	1.086	193.707	83.965
APS Vejez	Hombres	2.119	237.441	48.404
	Mujeres	2.125	327.498	47.757
	TOTAL	4.244	564.939	48.029
APS Invalidez	Hombres	205	21.252	77.633
	Mujeres	261	26.760	79.352
	TOTAL	466	48.012	78.592

- Número de Mujeres beneficiarias de Bono por hijo en jul-13: 90.936
- Número de Pensiones Mínimas Garantizadas por el Estado pagadas en jul-13: 103.505
- Gasto promedio mensual últimos 12 meses PBS y APS: MM\$ 78.685



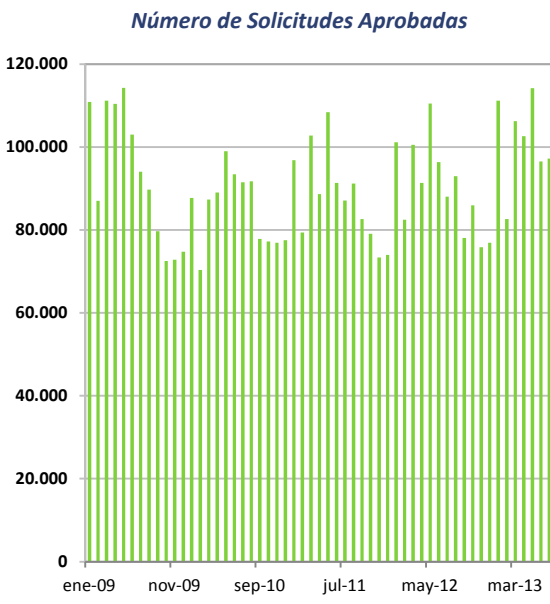
Información General Fondos de Cesantía (al 31 de Agosto 2013)

Fondos de Cesantía	
Total Fondos de Cesantía (MM\$)	3.648.516
Proporción del PIB (%)	2,7%
Variación 12 meses (%)	21,1%
Relación egresos/aportes FCS	11,8%
Relación egresos/aportes CIC	75,1%
Rentabilidad real del mes CIC	0,01%
Rentabilidad real del mes FCS	-0,33%



Afiliados, Cotizantes y Beneficiarios del Seguro de Cesantía (al 31 de Julio 2013)

	Estadísticas Generales	
	Plazo Indefinido	Plazo Fijo/OF
Afiliados	7.829.664	
Var. Afiliados 12 meses	6,1%	
Cotizantes	2.778.289	1.276.566
Var. Cotizantes 12 meses	6,1%	-0,8%
Rem. Imponible Cotizantes (\$)	653.747	383.159
Solicitudes aprobadas del mes	43.052	54.155
Derecho al FCS	14.963	7.243
Opta al FCS	6.519	1.682
Var. Solicitudes 12 meses	17,0%	5,8%
Nº Beneficiarios del mes	100.215	68.146
Con financiamiento FCS	24.752	
Beneficio promedio en el mes (\$)	245.318	142.218



Nota: La información sobre Afiliados, Cotizantes y Remuneración Imponible corresponde a junio de 2013.