

Ficha Estadística Previsional

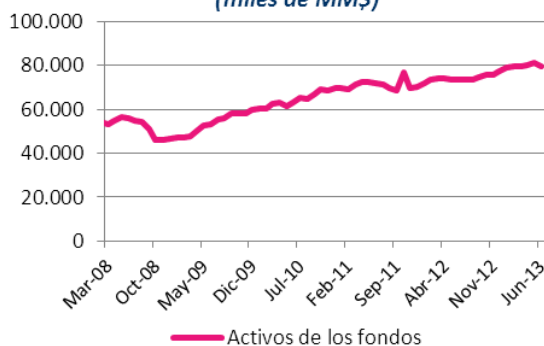
N°8- Julio 2013

Información General Fondos de Pensiones (al 30 de Junio 2013)

Valor de los fondos de pensiones

Total Fondos de pensiones (MM US\$)	158.471
Total Fondos de pensiones (MM \$)	79.847.089
Variación 12 meses (%)	8,6%
Proporción del PIB (%)	60,1%
Distribución activos por fondo:	
A: 16%, B: 17%, C: 39% D: 15% E: 13%	

*Evolución Valor de los Fondos
(miles de MM\$)*



Rentabilidad Real Fondos (%)

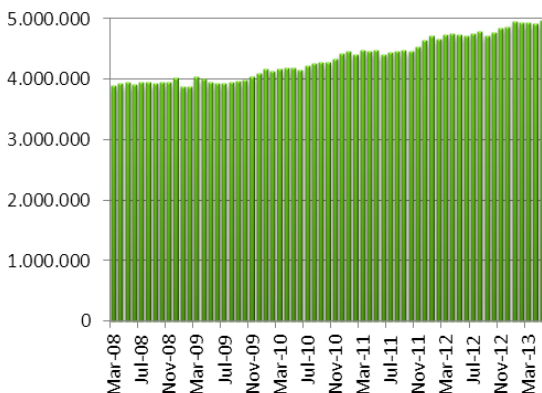
	A	B	C	D	E
Jun-13	-4,04	-2,92	-1,74	-0,56	0,61
Jul-12 a Jun-13 (ult. 12 meses)	6,35	4,31	4,41	4,52	4,20
Jul-10 a Jun-13 (ult. 36 meses, prom. anual)	2,01	2,16	2,81	3,40	4,19
Sep-02 a Jun-13 (prom. anual)	6,52	5,51	5,01	4,62	3,97

Afiliados y Cotizantes (al 31 de Mayo 2013)

Estadísticas Generales

N° Afiliados Totales	9.442.088
Variación afiliados 12m	3,2%
N° Cotizantes Totales	4.971.417
Variación cotizantes 12m	5,2%
Ingreso Promedio cotizantes (\$)	574.667
Ingreso Promedio cot. Hombre (\$)	617.406
Ingreso Promedio cot. Mujer (\$)	511.448
Variación Ing. Promedio 12m	6,4%

Evolución Número de Cotizantes (N°)



- Del total de cotizantes, un 97,1% es trabajador dependiente.
- Un 59,7% del total de cuentas están asignadas a la estrategia de inversión por defecto.
- El promedio de densidad de cotizaciones de los últimos 12 meses fue de 54%.

Ficha Estadística Previsional

Trasposos entre Fondos (N° cuentas obligatorias), May 2013

		Fondo de destino					
		N° Trasposos	A	B	C	D	E
Fondo de Origen	A	12.556		14,0%	19,1%	6,1%	60,8%
	B	11.698	26,6%		24,3%	8,0%	41,2%
	C	6.037	19,4%	18,3%		9,7%	52,6%
	D	2.010	16,4%	13,4%	27,2%		43,0%
	E	8.906	64,1%	16,2%	16,5%	3,2%	

Trasposos Netos (May 2013)

Por fondo (cuenta obligatoria)			
	Variación (N° cuentas)	Variación (MM\$)	Variación (% fondo)
A	-2.231	-53.890	-0,41%
B	-7.117	-70.505	-0,52%
C	1.215	22.637	0,07%
D	552	7.559	0,06%
E	7.581	94.200	0,92%

Cuentas APV en AFP (Cuentas de cotización voluntaria, May 2013)

N° de cuentas vigentes	732.287	Saldo acumulado MM\$	1.230.931
Variación 12m	16,6%	Variación 12m	13,0%
Relación ingresos/Egresos del mes	2,7	Relación ingresos/Egresos ult. 12m	3,0
% depósitos Letra a) Art. 20L	43,2%	Número depósitos en el mes	171.842
acogidos a Letra b) Art. 20L	56,8%	Monto promedio depósitos del mes \$	87.071

- Saldo total de APV en AFP respecto al total de APV en todas las instituciones (a mar. 2013): 56,0%
- Porcentaje del saldo total de APV en AFP acogido al régimen tributario letra a) Art. 20L (a abr. 2013): 6,7%

Información por AFP

	Participación Activos Administrados (Jun-13)	Participación N° Afiliados (May-13)	Variación Anual neta N° Afiliados (Jun12-May13)	Ingreso Imponible Promedio Cotizantes (May-13)
CAPITAL	21,5%	19,8%	-26.783	602.477
CUPRUM	20,6%	6,6%	1.400	1.068.450
HABITAT	26,1%	22,6%	-23.537	614.743
MODELO	0,9%	10,9%	398.493	394.312
PLANVITAL	2,8%	4,2%	-800	398.438
PROVIDA	28,1%	35,9%	-56.552	471.752
TOTAL	100,0%	100,0%	292.221	574.667

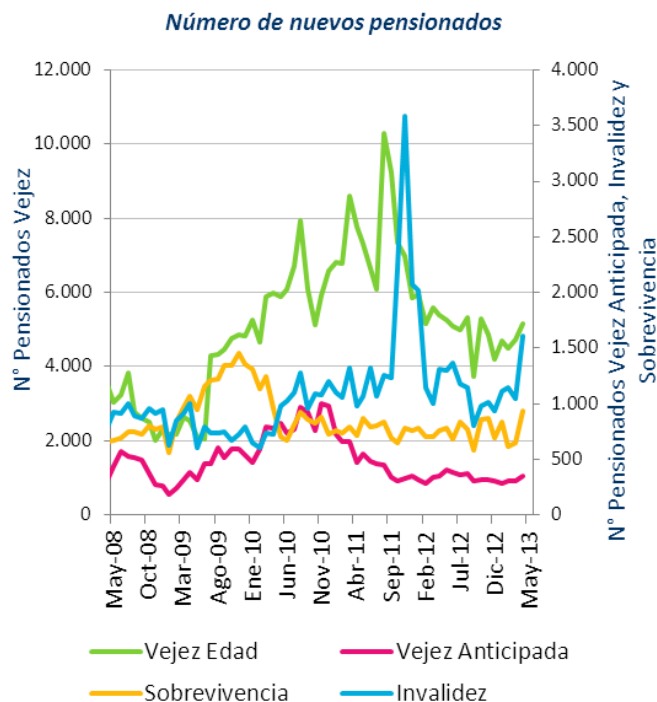
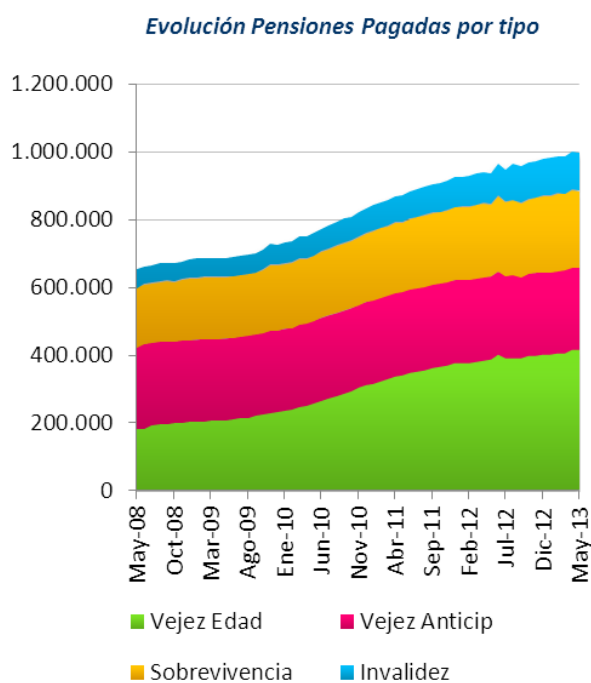
	Comisión mensual (Jun-13)	Calidad de Servicio Ranking ICASA (Sep-Dic 2012)	Rentabilidad mensual de los Fondos (%) (Jun-13)				
			A	B	C	D	E
CAPITAL	1,44%	3°	-4,10	-2,98	-1,83	-0,60	0,64
CUPRUM	1,48%	1°	-4,09	-2,93	-1,73	-0,50	0,60
HABITAT	1,27%	2°	-3,93	-2,75	-1,58	-0,45	0,69
MODELO	0,77%	6°	-4,09	-2,74	-1,46	-0,42	0,70
PLANVITAL	2,36%	5°	-3,93	-2,83	-1,72	-0,49	0,65
PROVIDA	1,54%	4°	-4,04	-3,05	-1,83	-0,65	0,48
PROMEDIO	1,45%		-4,04	-2,92	-1,74	-0,56	0,61

Pensiones (al 31 de Mayo 2013)

Sistema/ Entidad	Modalidad de Pensión	N° y Monto promedio	Tipo de Pensión				TOTAL
			Vejez	Vejez Anticipada	Invalidez	Sobrevivencia	
AFP y Cías. de Seguro	Retiro Programado	N° Pensiones	292.522	25.224	72.266	108.650	498.662
		Monto	\$ 122.440	\$ 338.483	\$ 123.421	\$ 93.835	\$ 127.246
	Renta Temporal	N° Pensiones	11.090	2.071	4.537	253	17.951
		Monto	\$ 474.197	\$ 685.434	\$ 624.200	\$ 349.904	\$ 534.616
	Renta Vitalicia	N° Pensiones	110.990	216.237	30.612	106.344	464.183
		Monto	\$ 260.691	\$ 247.975	\$ 291.818	\$ 145.534	\$ 230.462
	TOTAL(1)	N° Pensiones	414.602	243.532	111.761	224.685	994.580
		Monto	\$ 168.898	\$ 261.129	\$ 195.675	\$ 121.067	\$ 183.545
	IPS (Sistema Antiguo)	N° Pensiones	313.359	38.053	128.121	264.814	744.347
		Monto	\$ 189.326	\$ 367.254	\$ 223.510	\$ 127.384	\$ 182.269

(1) Incluye 13.784 pensiones pagadas de acuerdo a la modalidad "cubiertas por el seguro" existente antes de las modificaciones introducidas al D.L. 3.500 por la Ley N° 18.964 del 10.03.1990.

(2) En caso de pensiones del IPS incluye Ley de accidentados del trabajo.

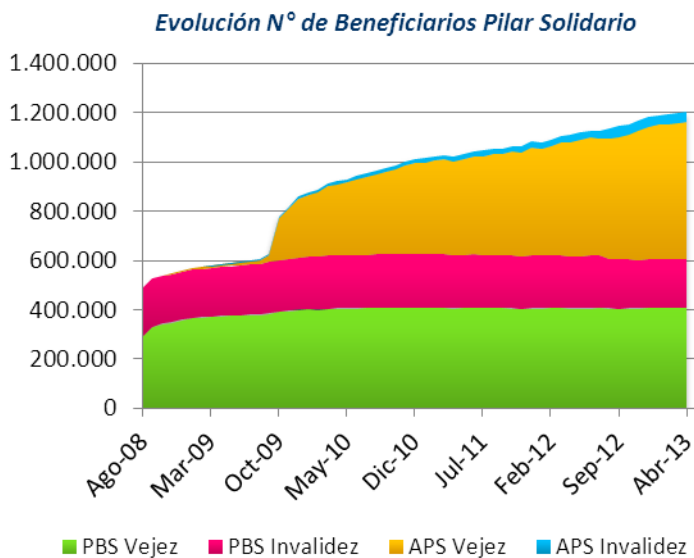


Caracterización Pilar Solidario y otros Aportes del Estado (al 31 de Mayo 2013)

Número de solicitudes, beneficiarios y beneficio promedio del mes de PBS y APS

		N° Solicitudes	N° Beneficiarios	Beneficio Promedio (\$)
PBS Vejez	Hombres	498	115.158	80.876
	Mujeres	1.516	287.944	81.089
	TOTAL	2.014	403.102	81.028
PBS Invalidez	Hombres	361	80.923	82.088
	Mujeres	1.031	113.862	82.987
	TOTAL	1.392	194.785	82.614
APS Vejez	Hombres	3.321	234.339	47.650
	Mujeres	2.685	323.526	47.079
	TOTAL	6.006	557.865	47.319
APS Invalidez	Hombres	273	20.403	77.271
	Mujeres	338	25.946	78.836
	TOTAL	611	46.349	78.147

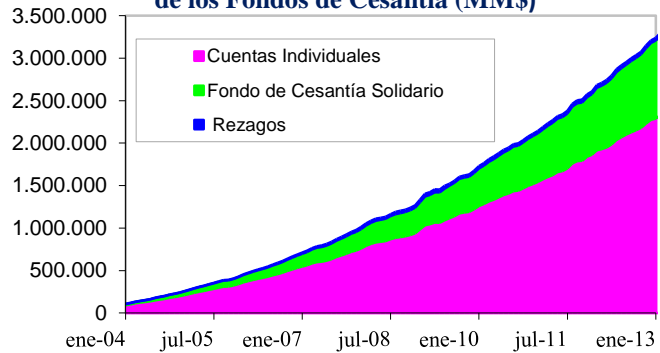
- Número de Mujeres beneficiarias de Bono por hijo en may-13: 88.998
- Número de Pensiones Mínimas Garantizadas por el Estado pagadas en may-13: 101.835
- Gasto promedio mensual últimos 12 meses PBS y APS: MM\$ 78.055



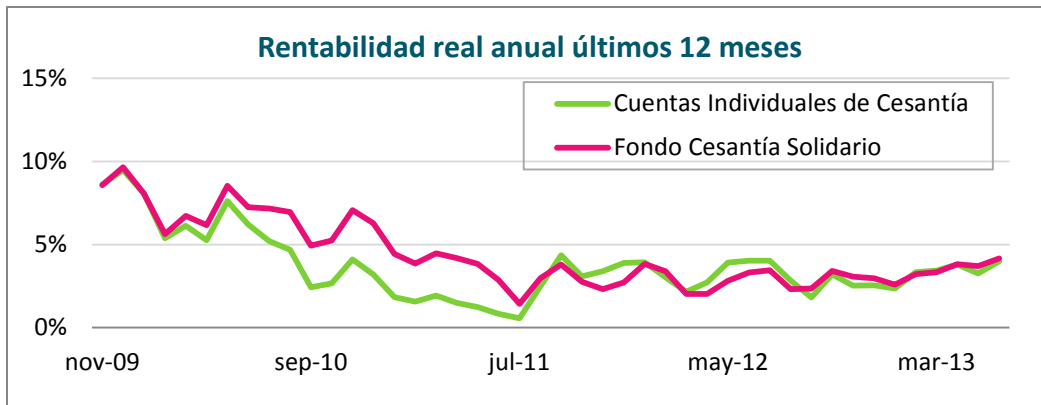
Información General Fondos de Cesantía (al 30 de Junio 2013)

Fondos de Cesantía	
Total Fondos de Cesantía (MM\$)	3.534.302
Proporción del PIB (%)	2,7%
Variación 12 meses (%)	21,2%
Relación egresos/aportes FCS	11,7%
Relación egresos/aportes CIC	34,5%
Rentabilidad real del mes CIC	0,69%
Rentabilidad real del mes FCS	0,37%

Evolución del Patrimonio de los Fondos de Cesantía (MM\$)



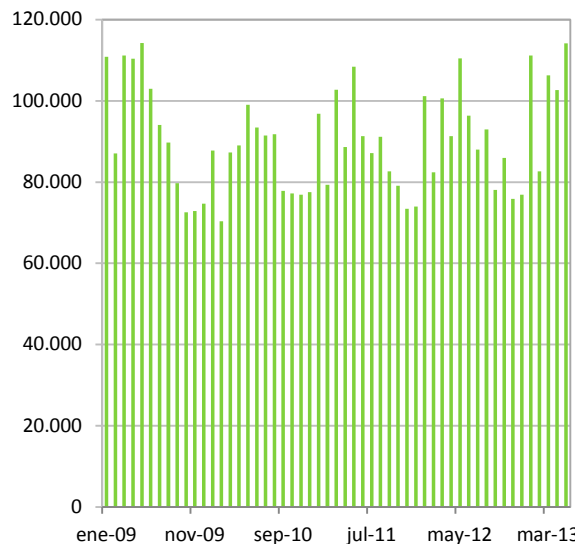
Rentabilidad real anual últimos 12 meses



Afiliados, Cotizantes y Beneficiarios del Seguro de Cesantía (al 31 de Mayo 2013)

Estadísticas Generales	Plazo	Plazo
	Indefinido	Fijo/OF
Afiliados	7.771.657	
Var. Afiliados 12 meses	6,4%	
Cotizantes	2.797.764	1.366.917
Var. Cotizantes 12 meses	8,3%	2,8%
Rem. Imponible Cotizantes (\$)	657.606	379.626
Solicitudes aprobadas del mes	41.884	72.282
Derecho al FCS	13.997	9.245
Opta al FCS	5.870	1.807
Var. Solicitudes 12 meses	11,8%	2,8%
N° Beneficiarios del mes	95.518	61.516
Con financiamiento FCS	15.589	
Beneficio promedio en el mes (\$)	225.635	141.681

Número de Solicitudes Aprobadas



Nota: La información sobre Afiliados, Cotizantes y Remuneración Imponible corresponde a abril de 2013.