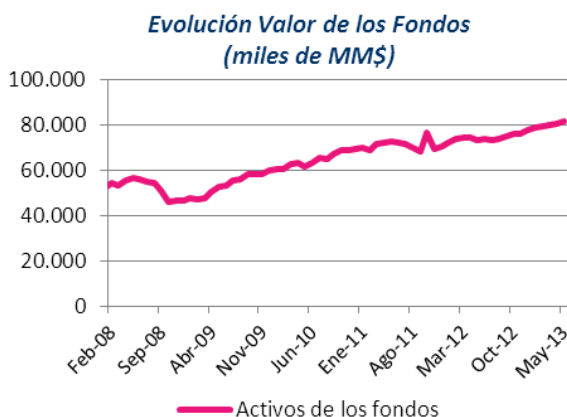


## Ficha Estadística Previsional

N°7- Junio 2013

### Información General Fondos de Pensiones (al 31 de Mayo 2013)

Valor de los fondos de pensiones	
Total Fondos de pensiones (MM US\$)	164.962
Total Fondos de pensiones (MM \$)	81.293.178
Variación 12 meses (%)	10,9%
Proporción del PIB (%)	61,2%
Distribución activos por fondo:	
A: 17%, B: 17%, C:39%, D:15%, E: 12%	

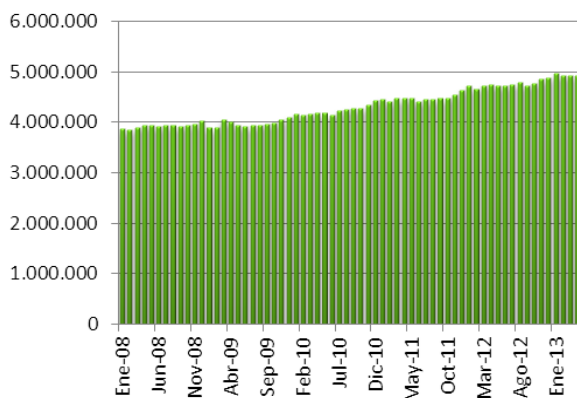


	Rentabilidad Real Fondos (%)				
	A	B	C	D	E
<b>May-13</b>	2,43	1,54	1,28	0,94	0,54
<b>Jun-12 a May-13</b> (ult. 12 meses)	10,94	7,49	6,42	5,13	3,58
<b>Jun-10 a May-13</b> (ult. 36 meses, prom. anual)	4,17	3,88	3,92	3,92	3,98
<b>Sep-02 a May-13</b> (prom. anual)	6,99	5,85	5,22	4,71	3,95

### Afiliados y Cotizantes (al 30 de Abril 2013)

Estadísticas Generales	
N° Afiliados Totales	9.415.128
Variación afiliados 12m	3,3%
N° Cotizantes Totales	4.922.693
Variación cotizantes 12m	3,6%
Ingreso Promedio cotizantes (\$)	574.358
Ingreso Promedio cot. Hombre (\$)	614.610
Ingreso Promedio cot. Mujer (\$)	514.623
Variación Ing. Promedio 12m	6,4%

**Evolución Número de Cotizantes (N°)**



- Del total de cotizantes, un 97,5% es trabajador dependiente.
- Un 59,7% del total de cuentas están asignadas a la estrategia de inversión por defecto.
- El promedio de densidad de cotizaciones de los últimos 12 meses fue de 54,4%.

## Ficha Estadística Previsional

Trasposos entre Fondos (N° cuentas obligatorias), Abr 2013							Trasposos Netos (Abr 2013)				
Fondo de destino							Por fondo (cuenta obligatoria)				
	N° Trasposos	A	B	C	D	E	Variación (N° cuentas)	Variación (MM\$)	Variación (% fondo)		
Fondo de Origen	A	61.050		2,9%	4,4%	2,6%	90,2%	A	-52.888	-1.243.925	-8,94%
	B	21.357	18,3%		12,6%	6,2%	62,9%	B	-17.207	-577.831	-4,06%
	C	10.572	14,1%	12,7%		7,6%	65,6%	C	-3.531	-220.499	-0,70%
	D	2.782	10,7%	9,2%	21,9%		58,2%	D	1.193	2.928	0,02%
	E	4.598	53,5%	16,9%	23,4%	6,2%		E	72.433	2.039.326	21,30%

### Cuentas APV en AFP (Cuentas de cotización voluntaria, Abr 2013)

N° de cuentas vigentes	723.109	Saldo acumulado MM\$	1.213.172
Variación 12m	15,9%	Variación 12m	9,6%
Relación ingresos/Egresos del mes	2,9	Relación ingresos/Egresos ult. 12m	3,1
% depósitos Letra a) Art. 20L	45,2%	Número depósitos en el mes	165.810
acogidos a Letra b) Art. 20L	54,8%	Monto promedio depósitos del mes \$	90.223

- Saldo total de APV en AFP respecto al total de APV en todas las instituciones (a mar. 2013): 56,0%
- Porcentaje del saldo total de APV en AFP acogido al régimen tributario letra a) Art. 20L (a abr. 2013): 6,7%

### Información por AFP

	Participación Activos Administrados (May-13)	Participación N° Afiliados (Abr-13)	Variación Anual neta N° Afiliados (May12-Abr13)	Ingreso Imponible Promedio Cotizantes (Abr-13)
CAPITAL	21,6%	19,9%	-27.664	606.547
CUPRUM	20,6%	6,6%	7.405	1.075.031
HABITAT	26,0%	22,7%	-22.553	616.142
MODELO	0,9%	10,5%	398.614	385.779
PLANVITAL	2,8%	4,2%	-92	398.807
PROVIDA	28,1%	36,1%	-58.492	467.564
<b>TOTAL</b>	<b>100,0%</b>	<b>100,0%</b>	<b>297.218</b>	<b>574.358</b>

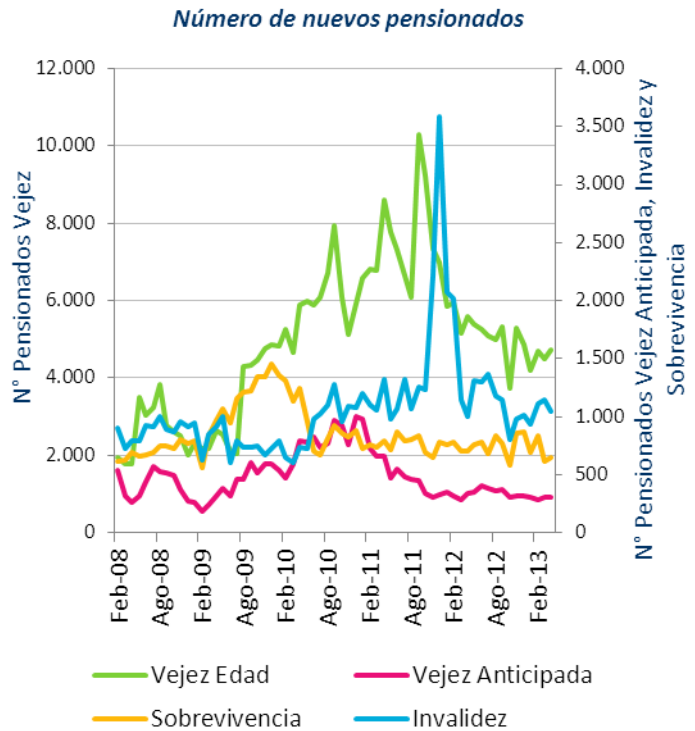
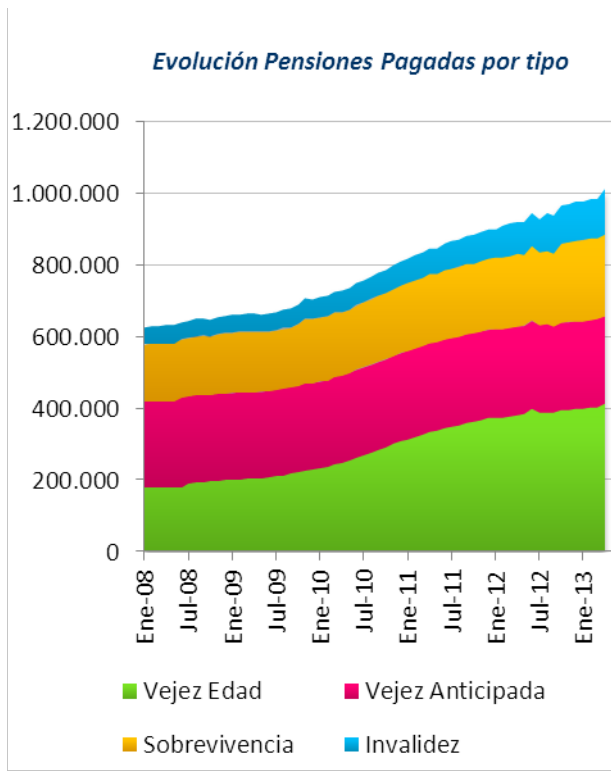
	Comisión mensual (May-13)	Calidad de Servicio Ranking ICSA (Sep-Dic 2012)	Rentabilidad mensual de los Fondos (%) (May-13)				
			A	B	C	D	E
CAPITAL	1,44%	3°	2,51	1,54	1,18	0,90	0,58
CUPRUM	1,48%	1°	2,42	1,49	1,37	0,91	0,49
HABITAT	1,27%	2°	2,39	1,58	1,27	0,94	0,51
MODELO	0,77%	6°	2,48	1,47	1,10	0,86	0,39
PLANVITAL	2,36%	5°	2,85	1,75	1,27	0,95	0,53
PROVIDA	1,54%	4°	2,37	1,54	1,31	0,98	0,64
<b>PROMEDIO</b>	<b>1,45%</b>		<b>2,43</b>	<b>1,54</b>	<b>1,28</b>	<b>0,94</b>	<b>0,54</b>

Pensiones (al 30 de Abril 2013)

Sistema/ Entidad	Modalidad de Pensión	N° y monto	Tipo de Pensión				TOTAL
			Vejez	Vejez Anticipada	Invalidez	Sobrevivencia	
AFP y Cías. de Seguro	Retiro Programado	N° Pensiones	294.011	25.429	72.288	110.727	<b>502.455</b>
		Monto	\$ 112.635	\$ 336.759	\$ 120.797	\$ 89.712	<b>\$ 120.101</b>
	Renta Temporal	N° Pensiones	10.649	2.073	4.523	249	<b>17.494</b>
		Monto	\$ 472.794	\$ 678.107	\$ 619.887	\$ 368.434	<b>\$ 533.668</b>
	Renta Vitalicia	N° Pensiones	109.682	216.352	30.298	107.189	<b>463.521</b>
		Monto	\$ 261.287	\$ 248.211	\$ 292.421	\$ 144.444	<b>\$ 230.199</b>
	TOTAL(1)	N° Pensiones	414.342	243.854	111.466	227.609	<b>997.271</b>
		Monto	\$ 161.268	\$ 261.057	\$ 193.414	\$ 118.186	<b>\$ 179.429</b>
	IPS (Sistema Antiguo)	N° Pensiones	313.359	38.053	128.121	264.814	744.347
		Monto	\$ 189.326	\$ 367.254	\$ 223.510	\$ 127.384	<b>\$ 182.269</b>

(1) Incluye 13.801 pensiones pagadas de acuerdo a la modalidad "cubiertas por el seguro" existente antes de las modificaciones introducidas al D.L. 3.500 por la Ley N° 18.964 del 10.03.1990.

(2) En caso de pensiones del IPS incluye Ley de accidentados del trabajo.

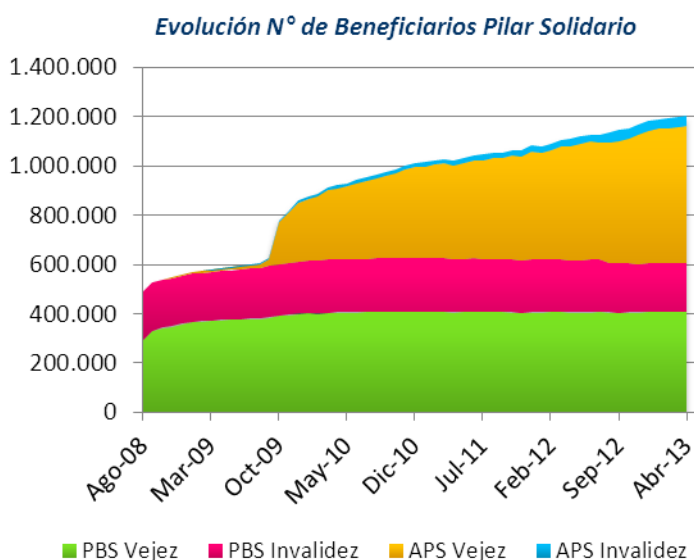


**Caracterización Pilar Solidario y otros Aportes del Estado (al 30 de Abril 2013)**

**Número de solicitudes, beneficiarios y beneficio promedio del mes de PBS y APS**

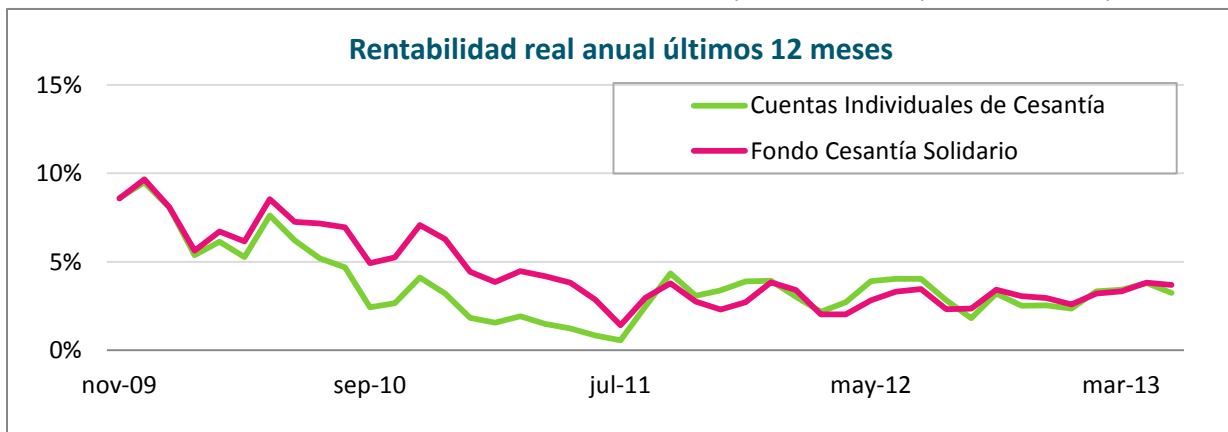
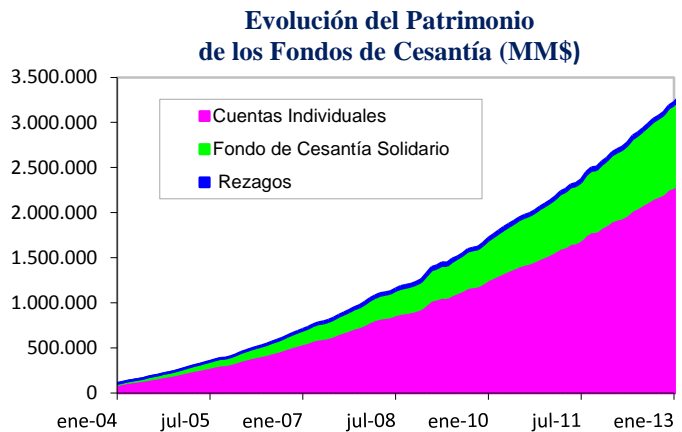
		N° Solicitudes	N° Beneficiarios	Beneficio Promedio (\$)
<b>PBS Vejez</b>	Hombres	525	116.061	81.565
	Mujeres	1.667	291.102	81.459
	<b>TOTAL</b>	<b>2.192</b>	<b>407.163</b>	<b>81.489</b>
<b>PBS Invalidez</b>	Hombres	390	81.062	82.195
	Mujeres	1.221	114.367	82.884
	<b>TOTAL</b>	<b>1.611</b>	<b>195.429</b>	<b>82.598</b>
<b>APS Vejez</b>	Hombres	2.807	234.782	47.601
	Mujeres	2.818	322.878	47.268
	<b>TOTAL</b>	<b>5.625</b>	<b>557.660</b>	<b>47.408</b>
<b>APS Invalidez</b>	Hombres	254	18.856	77.242
	Mujeres	355	24.167	79.033
	<b>TOTAL</b>	<b>609</b>	<b>43.023</b>	<b>78.248</b>

- Número de Mujeres beneficiarias de Bono por hijo en abr-13: 87.729
- Número de Pensiones Mínimas Garantizadas por el Estado pagadas en abr-13: 103.835
- Gasto promedio mensual últimos 12 meses PBS y APS: MM\$ 77.690



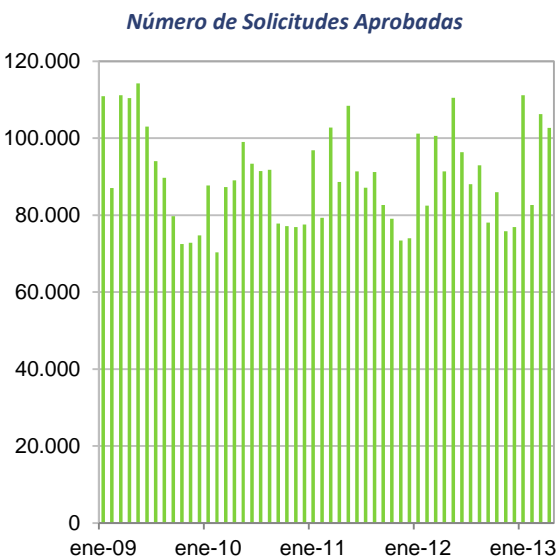
**Información General Fondos de Cesantía (al 31 de Mayo 2013)**

Fondos de Cesantía	
Total Fondos de Cesantía (MM\$)	3.467.712
Proporción del PIB (%)	2,6%
Variación 12 meses (%)	21,5%
Relación egresos/aportes FCS	10,3%
Relación egresos/aportes CIC	52,9%
Rentabilidad real del mes CIC	0,80%
Rentabilidad real del mes FCS	0,74%



**Afiliados, Cotizantes y Beneficiarios del Seguro de Cesantía (al 30 de Abril 2013)**

	Estadísticas Generales	
	Plazo Indefinido	Plazo Fijo/OF
Afiliados	7.732.583	
Var. Afiliados 12 meses	6,4%	
Cotizantes	2.746.622	1.386.002
Var. Cotizantes 12 meses	7,5%	1,6%
Rem. Imponible Cotizantes (\$)	658.989	370.481
Solicitudes aprobadas del mes	47.923	54.715
Derecho al FCS	15.935	6.837
Opta al FCS	6.961	1.512
Var. Solicitudes 12 meses	27,0%	6,5%
N° Beneficiarios del mes	104.810	65.291
Con financiamiento FCS	22.725	
Beneficio promedio en el mes (\$)	228.341	149.720



Nota: La información sobre Afiliados, Cotizantes y Remuneración Imponible corresponde a marzo de 2013.