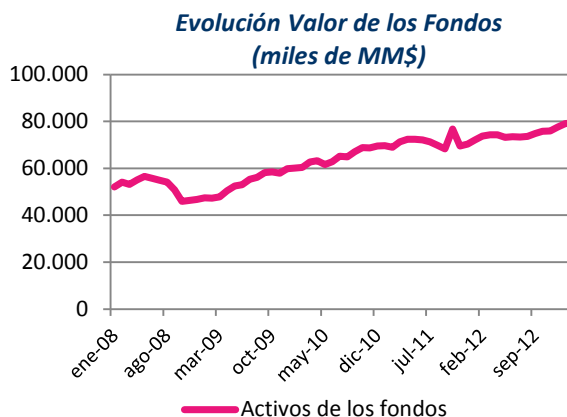


## Ficha Estadística Previsional

N°4- Marzo 2013

### Información General Fondos de Pensiones (al 28 de Febrero 2013)

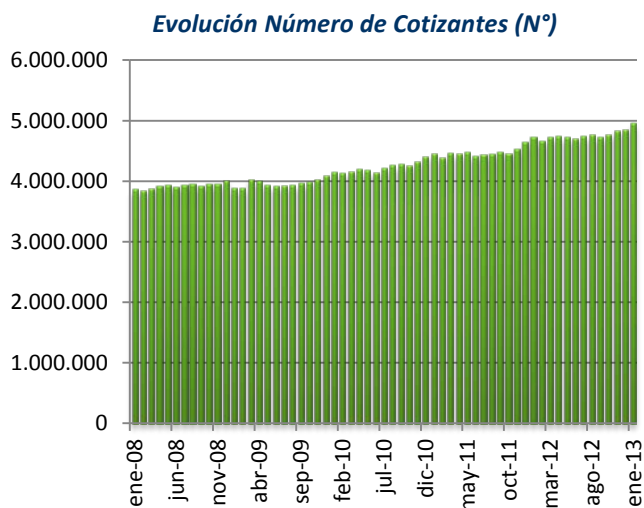
Valor de los fondos de pensiones	
Total Fondos de pensiones (MM US\$)	168.058
Total Fondos de pensiones (MM \$)	79.380.684
Variación 12 meses (%)	5,8%
Proporción del PIB (%)	62,9%
Distribución activos por fondo:	
A: 19%, B: 18%, C:39%, D:15%, E: 9%	



	A	B	C	D	E
<b>Feb-13</b>	-0,34	-0,19	0,13	0,41	0,71
<b>Mar-12 a Feb-13</b> (ult. 12 meses)	3,02	2,85	3,39	3,35	3,29
<b>Mar-10 a Feb-13</b> (ult. 36 meses, prom. anual)	3,15	3,41	3,49	3,53	4,21
<b>Sep-02 a Feb-13</b> (prom. anual)	6,97	5,89	5,20	4,65	3,88

### Afiliados y Cotizantes (al 31 de Enero 2013)

Estadísticas Generales	
N° Afiliados Totales	9.290.555
Variación afiliados 12m	3,3%
N° Cotizantes Totales	4.960.478
Variación cotizantes 12m	5,0%
Ingreso Promedio cotizantes (\$)	601.479
Ingreso Promedio cot. Hombre (\$)	643.731
Ingreso Promedio cot. Mujer (\$)	538.808
Variación Ing. Promedio 12m	7,1%



- Del total de cotizantes, un 97,3% es trabajador dependiente.
- Un 59,7% del total de cuentas están asignadas a la estrategia de inversión por defecto.
- El promedio de densidad de cotizaciones de los últimos 12 meses fue de 51,7%.

Trasposos entre Fondos (Ene 2013)							Trasposos Netos (Ene 2013)				
Fondo de destino							Por fondo				
	N° Trasposos	A	B	C	D	E	Variación (N° cuentas)	Variación (MM\$)	Variación (% fondo)		
Fondo de Origen	A	6.973		21,5%	24,3%	7,3%	46,9%	A	38.802	881.339	5,94%
	B	9.388	41,0%		22,1%	7,8%	29,0%	B	158	317.853	2,20%
	C	6.717	38,9%	20,7%		8,6%	31,8%	C	1.173	118.513	0,38%
	D	3.483	39,7%	18,4%	22,5%		19,4%	D	-1.213	-43.592	-0,37%
	E	47.732	79,5%	12,6%	7,0%	1,0%		E	-38.920	-1.274.112	-17,46%

Cuentas APV en AFP (Cuentas de cotización voluntaria, Ene 2013)				
N° de cuentas vigentes		707.655	Saldo acumulado MM\$	1.190.758
Variación 12m		16,7%	Variación 12m	11,4%
Relación ingresos/Egresos del mes		3,3	Relación ingresos/Egresos ult. 12m	3,1
% depósitos Letra a) Art. 20L		33,8%	Número depósitos en el mes	189.854
acogidos a Letra b) Art. 20L		66,2%	Monto promedio depósitos del mes \$	111.780

- Saldo total de APV en AFP respecto al total de APV en todas las instituciones (a dic. 2012): 56,3%
- Porcentaje del saldo total de APV en AFP acogido al régimen tributario letra a) Art. 20L (a ene. 2013): 6,4%

### Información por AFP

	Participación Activos Administrados (Feb-13)	Participación N° Afiliados (Ene-13)	Variación Mensual neta N° Afiliados (Ene-13)	Ingreso Imponible Promedio Cotizantes (Ene-13)
<b>CAPITAL</b>	21,6%	20,2%	-3.134	634.254
<b>CUPRUM</b>	20,6%	6,7%	1.313	1.088.514
<b>HABITAT</b>	26,0%	23,1%	-2.680	641.033
<b>MODELO</b>	0,8%	9,0%	30.059	395.350
<b>PLANVITAL</b>	2,8%	4,2%	-281	424.292
<b>PROVIDA</b>	28,2%	36,8%	-3.594	494.939
<b>TOTAL</b>	<b>100,0%</b>	<b>100,0%</b>	<b>21.683</b>	<b>601.479</b>

	Comisión mensual (Feb-13)	Calidad de Servicio Ranking ICSA (May-Ago 2012)	Rentabilidad mensual de los Fondos (%) (Feb-13)				
			A	B	C	D	E
<b>CAPITAL</b>	1,44%	2°	-0,33	-0,17	0,12	0,39	0,63
<b>CUPRUM</b>	1,48%	1°	-0,30	-0,14	0,15	0,41	0,70
<b>HABITAT</b>	1,27%	3°	-0,33	-0,11	0,20	0,45	0,77
<b>MODELO</b>	0,77%	6°	-0,48	-0,24	0,09	0,45	0,75
<b>PLANVITAL</b>	2,36%	5°	-0,37	-0,16	0,17	0,46	0,65
<b>PROVIDA</b>	1,54%	4°	-0,40	-0,32	0,06	0,39	0,71
<b>PROMEDIO</b>	<b>1,45%</b>		<b>-0,34</b>	<b>-0,19</b>	<b>0,13</b>	<b>0,41</b>	<b>0,71</b>

Pensiones (al 31 de Enero de 2013)

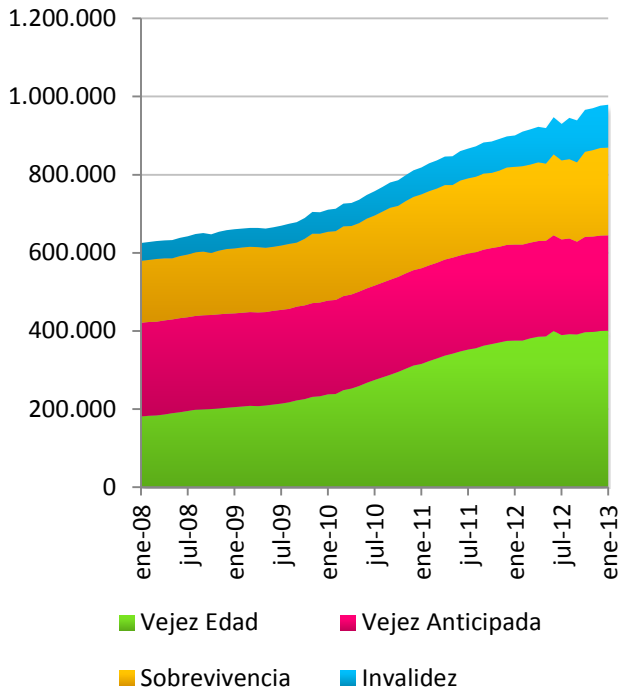
Monto promedio (\$) y Número de Pensiones Pagadas en el mes

Sistema/ Entidad	Modalidad de Pensión	N° y monto	Tipo de Pensión				TOTAL
			Vejez	Vejez Anticipada	Invalidez	Sobrevivencia	
AFP y Cías. de Seguro	Retiro Programado	N° Pensiones	284.898	25.243	70.820	109.568	<b>490.529</b>
		Monto	\$ 114.266	\$ 333.902	\$ 122.488	\$ 89.131	<b>\$ 121.141</b>
	Renta Temporal	N° Pensiones	9.445	2.117	4.631	204	<b>16.397</b>
		Monto	\$ 470.520	\$ 661.647	\$ 619.142	\$ 370.824	<b>\$ 535.931</b>
	Renta Vitalicia	N° Pensiones	106.201	216.526	29.298	105.947	<b>457.972</b>
		Monto	\$ 259.550	\$ 246.093	\$ 290.393	\$ 142.638	<b>\$ 228.114</b>
	TOTAL(1)	N° Pensiones	400.544	243.886	109.141	225.152	<b>978.723</b>
		Monto	\$ 161.249	\$ 258.866	\$ 194.364	\$ 116.906	<b>\$ 179.066</b>
IPS (Sistema Antiguo)	N° Pensiones	318.724	39.013	129.520	259.465	746.722	
	Monto	\$ 189.095	\$ 366.504	\$ 219.081	\$ 127.579	<b>\$ 182.190</b>	

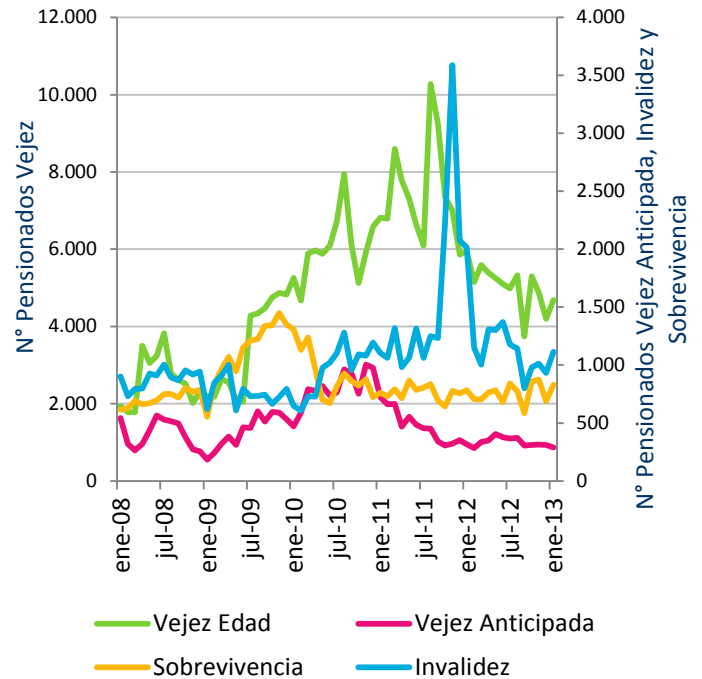
(1) Incluye 13.825 pensiones pagadas de acuerdo a la modalidad "cubiertas por el seguro" existente antes de las modificaciones introducidas al D.L. 3.500 por la Ley N° 18.964 del 10.03.1990.

(2) En caso de pensiones del IPS incluye Ley de accidentados del trabajo.

Evolución Pensiones Pagadas por tipo



Número de nuevos pensionados



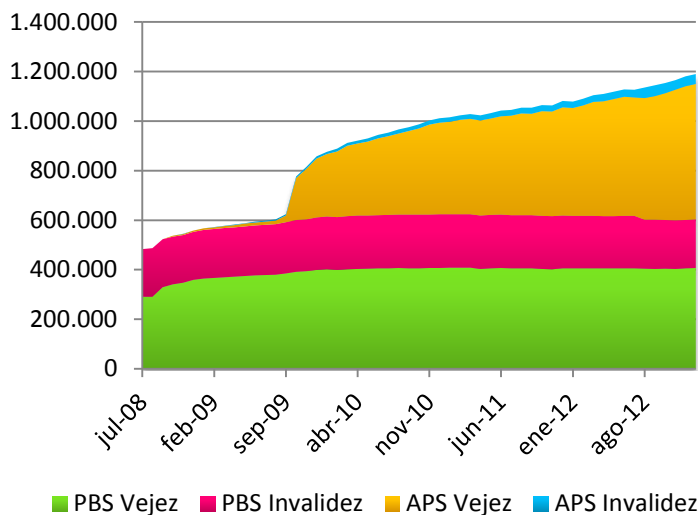
Caracterización Pilar Solidario y otros Aportes del Estado (al 31 de Enero de 2013)

Número de solicitudes, beneficiarios y beneficio promedio del mes de PBS y APS

		N° Solicitudes	N° Beneficiarios	Beneficio Promedio (\$)
<b>PBS Vejez</b>	Hombres	701	116.175	81.696
	Mujeres	2.264	291.117	81.841
	<b>TOTAL</b>	<b>2.965</b>	<b>407.292</b>	<b>81.799</b>
<b>PBS Invalidez</b>	Hombres	446	80.974	82.958
	Mujeres	1.070	114.577	84.054
	<b>TOTAL</b>	<b>1.516</b>	<b>195.551</b>	<b>83.600</b>
<b>APS Vejez</b>	Hombres	3.384	230.222	48.291
	Mujeres	4.047	316.102	47.943
	<b>TOTAL</b>	<b>7.431</b>	<b>546.324</b>	<b>48.090</b>
<b>APS Invalidez</b>	Hombres	273	18.080	78.680
	Mujeres	354	22.998	80.112
	<b>TOTAL</b>	<b>627</b>	<b>41.078</b>	<b>79.482</b>

- Número de Mujeres beneficiarias de Bono por hijo en ene-13: 84.436
- Número de Pensiones Mínimas Garantizadas por el Estado pagadas en ene-13: 103.717
- Gasto promedio mensual últimos 12 meses PBS y APS: MM\$ 76.421

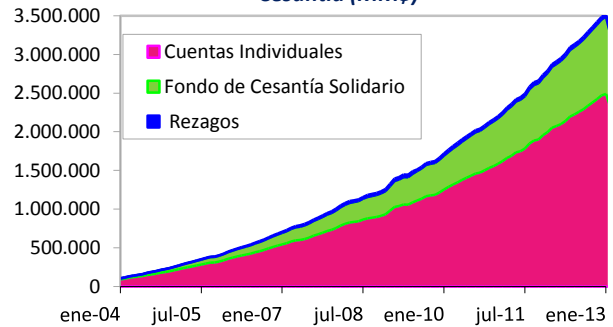
Evolución N° de Beneficiarios Pilar Solidario



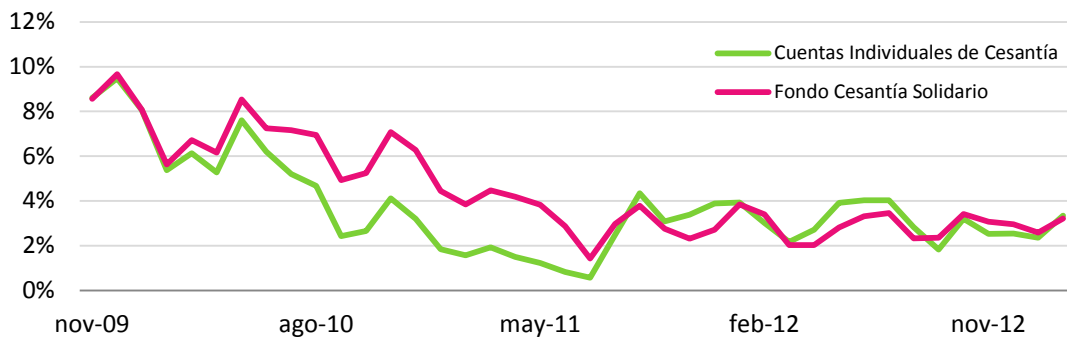
**Información General Fondos de Cesantía (al 28 de Febrero 2013)**

Fondos de Cesantía	
Total Fondos de Cesantía (MM\$)	3.284.270
Proporción del PIB (%)	2,6%
Variación 12 meses (%)	12,8%
Relación egresos/aportes FCS	10,6%
Relación egresos/aportes CIC	46,8%
Rentabilidad real del mes CIC	0,52%
Rentabilidad real del mes FCS	0,54%

**Evolución del Patrimonio de los Fondos de Cesantía (MM\$)**



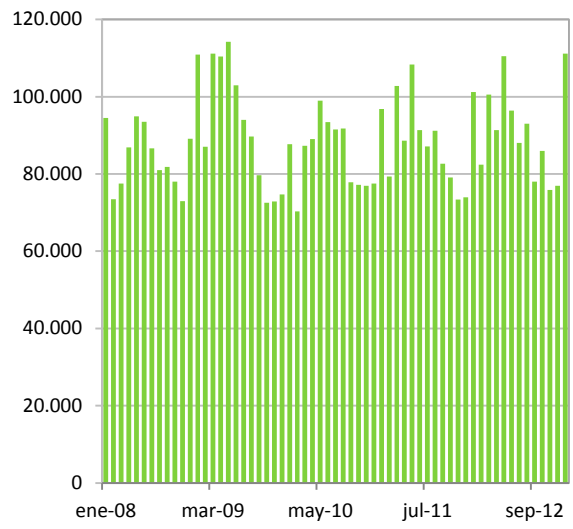
**Rentabilidad real anual últimos 12 meses**



**Afiliados, Cotizantes y Beneficiarios del Seguro de Cesantía (al 31 de Enero 2013)**

	Estadísticas Generales	
	Plazo Indefinido	Plazo Fijo/OF
Afiliados	7.586.750	
Var. Afiliados 12 meses	6,4%	
Cotizantes	2.726.859	1.384.175
Var. Cotizantes 12 meses	9,1%	-0,2%
Rem. Imponible Cotizantes (\$)	695.191	384.487
Solicitudes aprobadas del mes	42.698	68.448
Derecho al FCS	14.388	9.697
Opta al FCS	5.943	2.004
Var. Solicitudes 12 meses	16,0%	10,0%
N° Beneficiarios del mes	80.805	54.977
Con financiamiento FCS	16.648	
Beneficio promedio en el mes (\$)	212.681	148.055

**Número de Solicitudes Aprobadas**



Nota: La información sobre Afiliados, Cotizantes y Remuneración Imponible corresponde a diciembre de 2012.

Para mayor información y detalles diríjase al Centro de Estadísticas y a los reportes publicados periódicamente por la Superintendencia de Pensiones en [www.spensiones.cl](http://www.spensiones.cl).