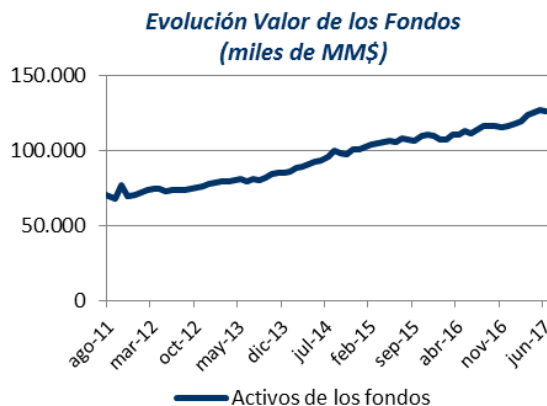


Ficha Estadística Previsional

N°56-Julio 2017

Información General Fondos de Pensiones (al 30 de Junio 2017)

Valor de los fondos de pensiones	
Total Fondos de pensiones (MM US\$)	190.072
Total Fondos de pensiones (MM \$)	126.057.559
Variación real 12 meses (%)	10,9%
Proporción del PIB (%)	74,6%
Distribución activos por fondo:	
A: 12,9%, B: 14,9%, C: 35,7% D: 17,0% E: 19,5%	

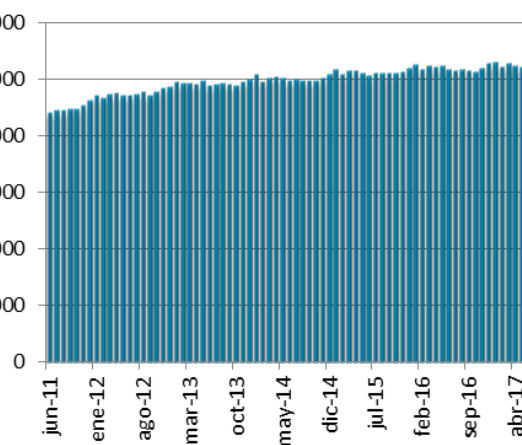


	Rentabilidad Real Fondos (%)				
	A	B	C	D	E
Jun 2017	-1,41	-1,20	-1,08	-0,78	-0,36
Jul 2016 a Jun 2017 (ult. 12 meses)	15,08	12,35	9,01	5,97	4,05
Jul 2014 a Jun 2017 (ult. 36 meses, prom. anual)	5,43	4,98	4,61	3,78	3,17
Sep 2002 a Jun 2017 (prom. anual)	6,64	5,64	5,17	4,64	3,93

Afiliados y Cotizantes (al 31 de Mayo 2017)

Estadísticas Generales	
N° Afiliados Totales	10.319.489
Variación afiliados 12m	2,2%
N° Cotizantes Totales	5.224.819
Variación cotizantes 12m	-0,2%
Ingreso Promedio cotizantes ⁽¹⁾ (\$)	741.977
Ingreso Promedio cot. Hombre (\$)	788.044
Ingreso Promedio cot. Mujer (\$)	679.236
Variación Real Ing. Promedio 12m	3,5%

Evolución Número de Cotizantes (N°)



(1) El ingreso promedio corresponde a las remuneraciones de Abr.2017.

- Del total de cotizantes, un 97,2% es trabajador dependiente.
- Un 55,8% del total de cuentas está asignada a la estrategia de inversión por defecto.
- El promedio de densidad de cotizaciones a mayo fue de 52,9%.

Ficha Estadística Previsional

Trasposos entre Fondos (N° cuentas obligatorias), (May 2017)							Trasposos Netos (May 2017)			
Fondo de destino							Por fondo (cuenta obligatoria)			
	N° Trasposos	A	B	C	D	E	Variación (N° cuentas)	Variación (MM\$)	Variación (% fondo)	
Fondo de Origen	A	9.584	10,1%	27,8%	8,6%	53,5%	A	12.179	250.043	1,56%
	B	11.355	24,9%		34,5%	7,7%	B	-2.366	113.727	0,61%
	C	9.415	36,5%	20,1%		8,6%	C	7.918	243.071	0,55%
	D	5.319	27,3%	22,9%	32,5%		D	-1.477	-32.058	-0,15%
	E	29.307	47,9%	16,8%	30,8%	4,5%	E	-16.254	-574.783	-2,29%

Corresponde a trasposos de cuentas de afiliados activos, es decir, de afiliados que no se han pensionado ni fallecido. Incluye las cuentas obligatoria y de afiliado voluntario. Incluye cambios de fondos por trasposos entre AFP.

Cuentas APV en AFP (Cuentas de cotización voluntaria, May 2017)				
N° de cuentas vigentes		1.078.301	Saldo acumulado MM\$	2.043.894
Variación 12m		9,8%	Variación real 12m	10,2%
Relación ingresos/Egresos del mes		1,8	Relación ingresos/Egresos ult. 12m	1,6
% depósitos Letra a) Art. 20L		62,2%	Número depósitos en el mes	170.214
acogidos a Letra b) Art. 20L		37,8%	Monto promedio depósitos del mes \$	115.778

- Saldo total de APV en AFP respecto al total de APV en todas las instituciones (a mar. 2016): 52,2%
- Porcentaje del saldo total de APV en AFP acogido al régimen tributario letra a) Art. 20L (a may. 2017): 15,3%

Información por AFP

	Participación Activos Administrados (Jun 17)	Participación N° Afiliados (May 17)	Variación Anual Neta N° Afiliados (1) (Jun 16 - May 17)	Trasposos netos de Cuentas Individuales (2) (May 17)	Ingreso Imponible Promedio Cotizantes (May 17)
CAPITAL	19,5%	16,5%	-40.182	-3.795	770.909
CUPRUM	19,8%	5,9%	-30.640	199	1.355.877
HABITAT	27,2%	19,5%	-27.804	-3.833	840.015
MODELO	4,5%	15,0%	67.170	4.329	647.638
PLANVITAL	3,4%	13,1%	374.596	-3.290	541.903
PROVIDA	25,6%	30,0%	-123.469	6.390	607.068
TOTAL	100,0%	100,0%	219.671	0	741.977

(1) Corresponde al cambio en el número de afiliados producto de incorporaciones menos retiros, pensionados y fallecidos de la AFP.

(2) Corresponde a cambios voluntarios de cuentas obligatorias entre AFP en términos netos (entradas menos salidas de cuentas por AFP).

- El número de afiliados incorporados al Sistema durante mayo de 2017, alcanzó a 13.813 personas.
- El número total de cuentas traspasadas entre AFP, en mayo de 2017 fue de 40.654.

	Comisión mensual (Jun 17)	Rentabilidad real de los Fondos promedio anual últimos 36 meses (%) (Jul 2014 - Jun 2017)				
		A	B	C	D	E
CAPITAL	1,44%	5,24	4,82	4,46	3,70	3,35
CUPRUM	1,48%	5,58	5,09	4,77	3,97	3,12
HABITAT	1,27%	5,80	5,47	5,19	4,34	3,47
MODELO	0,77%	5,51	5,12	4,55	3,97	3,11
PLANVITAL	0,41%	4,55	4,05	3,77	3,24	2,69
PROVIDA	1,45%	5,03	4,60	4,16	3,35	2,68
PROMEDIO	1,34%⁽¹⁾	5,43	4,98	4,61	3,78	3,17

(1) Promedio ponderado por el valor de los activos de los Fondos de Pensiones.

Pensiones Pagadas, incluye sólo componente autofinanciado

Sistema/ Entidad	Modalidad de Pensión	N° y monto Promedio	Por tipo de Pensión (Al 31 de mayo de 2017)				TOTAL
			Vejez	Vejez Anticipada	Invalidez	Sobrevivencia	
AFP y Cías. de Seguro	Retiro Programado	N° Pensiones	373.555	23.893	76.575	125.824	599.847
		Monto	\$ 126.253	\$ 433.833	\$ 123.290	\$ 110.844	\$ 134.894
	Renta Temporal	N° Pensiones	24.883	2.140	6.088	615	33.726
		Monto	\$ 544.019	\$ 953.456	\$ 692.698	\$ 439.716	\$ 594.935
	Renta Vitalicia	N° Pensiones	177.713	207.788	43.214	120.569	549.284
		Monto	\$ 301.686	\$ 302.461	\$ 341.054	\$ 182.655	\$ 278.949
TOTAL	N° Pensiones	576.151	233.821	129.562	256.033	1.195.567	
	Monto	\$ 198.408	\$ 321.843	\$ 227.882	\$ 147.537	\$ 214.848	
IPS (Sistema Antiguo)	N° Pensiones	301.589	25.771	88.338	235.784	651.482	
	Monto	\$ 231.691	\$ 434.782	\$ 223.084	\$ 155.363	\$ 210.933	

Fuente: Elaboración propia en base a la información de las Bases de Datos disponibles en esta Superintendencia al mes de mayo de 2017.

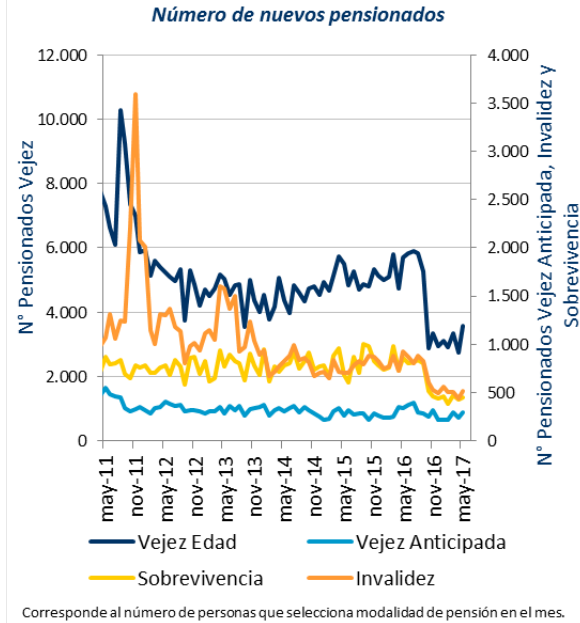
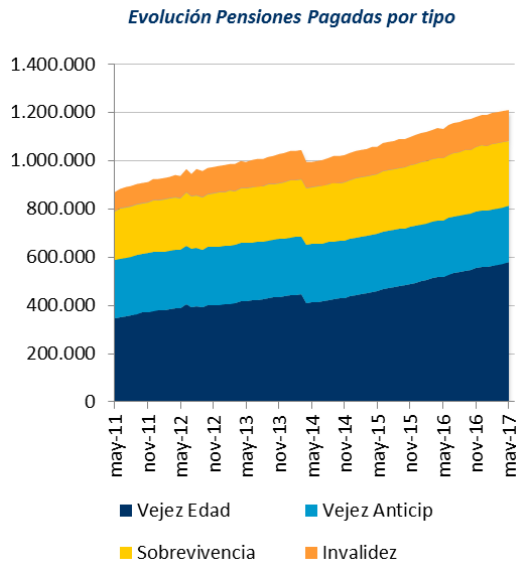
- (1) Pensión promedio no incluye monto APS. No incluye pensiones Ley 16.744, leyes especiales y 185.825 pensiones que se financian en un 100% con APS.
- (2) Incluye 12.710 pensiones pagadas de acuerdo a la modalidad "cubiertas por el seguro" existente antes de las modificaciones introducidas al D.L. 3.500 por la Ley N° 18.600 del 29.08.1987, las cuales están distribuidas en las categorías Invalidez y Supervivencia.
- (3) Las pensiones de supervivencia en Renta Vitalicia, no incluyen pensiones de orfandad de los menores de 18 años.

Pensiones Pagadas, incluye componente autofinanciado y Aporte Previsional Solidario (APS)

Sistema/ Entidad	Modalidad de Pensión	N° y monto promedio (con APS)	Por tipo de Pensión (Al 31 de mayo de 2017)				TOTAL
			Vejez	Vejez Anticipada	Invalidez	Sobrevivencia	
AFP y Cías. de Seguro	Retiro Programado	N° Pensiones	373.555	23.893	76.575	125.824	599.847
		Monto	\$ 150.044	\$ 445.234	\$ 151.352	\$ 110.862	\$ 153.750
	Renta Temporal	N° Pensiones	24.883	2.140	6.088	615	33.726
		Monto	\$ 545.423	\$ 953.548	\$ 692.940	\$ 439.716	\$ 596.021
	Renta Vitalicia	N° Pensiones	177.713	207.788	43.214	120.569	549.284
		Monto	\$ 313.369	\$ 320.515	\$ 346.394	\$ 193.417	\$ 292.341
TOTAL(1)	N° Pensiones	576.151	233.821	129.562	256.033	1.195.567	
	Monto	\$ 217.497	\$ 339.053	\$ 246.590	\$ 152.614	\$ 230.528	
IPS (Sistema Antiguo)	N° Pensiones	301.589	25.771	88.338	235.784	651.482	
	Monto	\$ 260.238	\$ 442.836	\$ 254.288	\$ 199.216	\$ 244.569	

Fuente: Elaboración propia en base a la información de las Bases de Datos disponibles en esta Superintendencia al mes de mayo de 2017.

- (1) Para pensionados con pensiones de vejez y supervivencia simultáneas, se suma APS al valor de la pensión de vejez. No se reportan 185.825 pensiones que en su totalidad se financian con APS.
- (2) En caso que el pensionado reciba dos pensiones en distintas instituciones, se suma el valor del APS en la institución pagadora de APS.



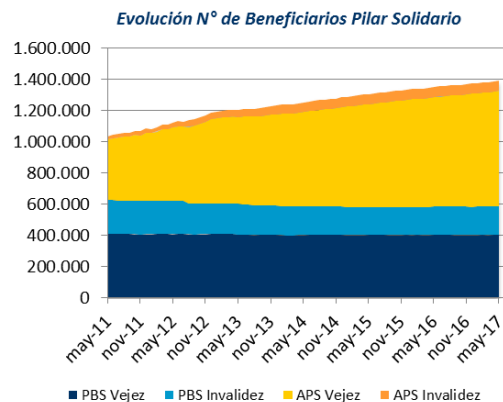
Caracterización Pilar Solidario y otros Aportes del Estado (al 31 de Mayo 2017)

Número de solicitudes, beneficiarios y beneficio promedio del mes de PBS y APS

		N° Solicitudes	N° Beneficiarios	Beneficio Promedio (\$)	Pensión final (\$)
PBS Vejez	Hombres	689	108.173	103.933	103.933
	Mujeres	2.381	292.373	103.836	103.836
	TOTAL	3.070	400.546	103.862	103.862
PBS Invalidez	Hombres	388	76.469	105.023	105.023
	Mujeres	1.042	105.793	105.652	105.652
	TOTAL	1.430	182.262	105.388	105.388
APS Vejez	Hombres	4.957	312.104	65.433	180.848
	Mujeres	4.589	429.990	66.045	177.801
	TOTAL	9.546	742.094	65.788	179.082
APS Invalidez	Hombres	217	29.372	96.844	103.859
	Mujeres	205	35.231	99.042	103.012
	TOTAL	422	64.603	98.043	103.397

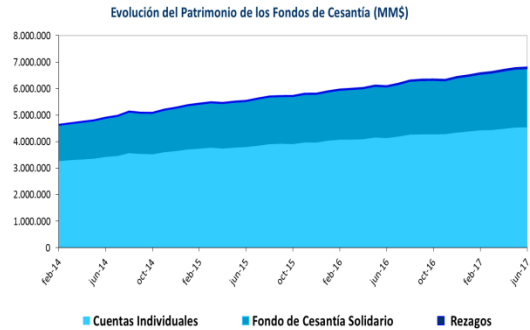
La pensión final corresponde a la suma del valor del APS más cualquier otra pensión recibida como causante o como beneficiario, incluidas leyes especiales tales como exonerados, a excepción de las correspondientes a Ley 16.744 de Acc. del Trabajo y Enfermedades Profes. A partir del 1° de enero de 2017, el monto de la PBS de vejez e invalidez es de \$102.897, conforme al Artículo 1 de la Ley 20.970.

- Número de Mujeres beneficiarias de Bono por hijo en mayo 2017: **149.970**
- Número de Pensiones Mínimas Garantizadas por el Estado pagadas en mayo 2017: **101.898**
- Gasto promedio mensual últimos 12 meses PBS y APS: **MM\$ 108.134**

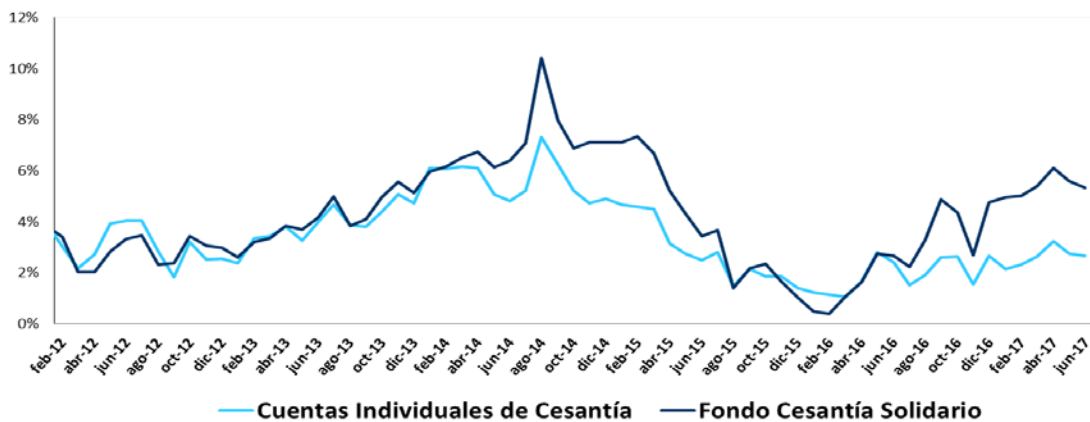


Información General Fondos de Cesantía (al 30 de junio 2017)

Fondos de Cesantía	
Total Fondos de Cesantía (MM\$)	6.814.696
Proporción del PIB (%)	4,0%
Variación real 12 meses (%)	11,5%
Relación egresos/aportes FCS	32,6%
Relación egresos/aportes CIC	101,1%
Rentabilidad real del mes CIC	-0,30%
Rentabilidad real del mes FCS	-0,55%

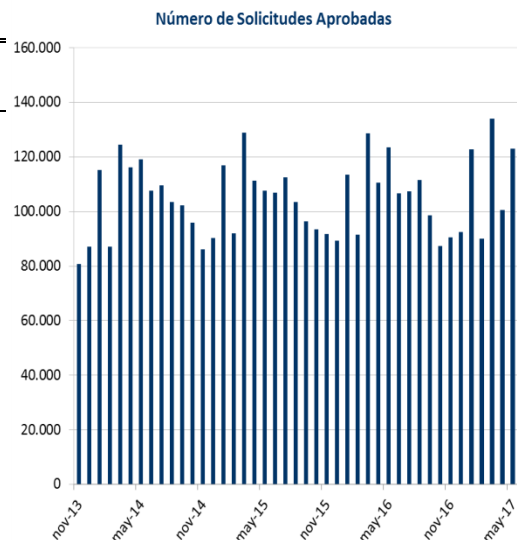


Rentabilidad real anual últimos 12 meses



Afiliados, Cotizantes y Beneficiarios del Seguro de Cesantía (al 31 de mayo 2017)

	Estadísticas Generales	
	Plazo Indefinido	Plazo Fijo/OF
Afiliados	9.176.482	
Var. Afiliados 12 meses	3,8%	
Cotizantes	3.165.110	1.224.294
Var. Cotizantes 12 meses	1,2%	-4,3%
Rem. Imponible Cotizantes (\$)	848.490	474.714
Solicitudes aprobadas del mes	51.626	71.457
Derecho al FCS	20.928	13.582
Opta al FCS	12.061	4.602
Var. Solicitudes 12 meses	-3,3%	2,0%
N° Beneficiarios del mes	132.531	70.355
Con financiamiento FCS	50.415	
Beneficio promedio en el mes (\$)	404.172	199.954



Nota: La información sobre Afiliados, Cotizantes y Remuneración Imponible corresponde a abril de 2017.

Para mayor información y detalles diríjase al Centro de Estadísticas y a los reportes publicados periódicamente por la Superintendencia de Pensiones en www.spensiones.cl.