

## Ficha Estadística Previsional

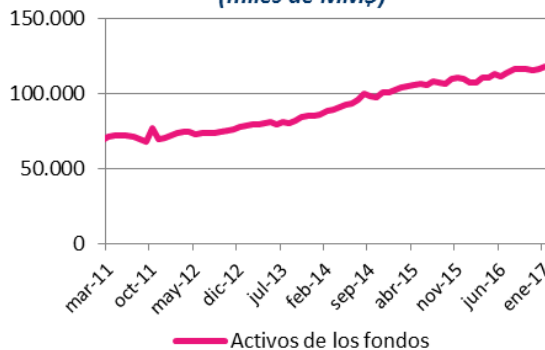
N°51-Febrero 2017

### Información General Fondos de Pensiones (al 31 de Enero 2017)

#### Valor de los fondos de pensiones

Total Fondos de pensiones (MM US\$)	181.201
Total Fondos de pensiones (MM \$)	117.576.001
Variación real 12 meses (%)	7,0%
Proporción del PIB (%)	71,5%
Distribución activos por fondo:	
A: 12,0%, B: 14,2%, C: 35,0% D: 17,3% E: 21,5%	

**Evolución Valor de los Fondos**  
(miles de MM\$)



#### Rentabilidad Real Fondos (%)

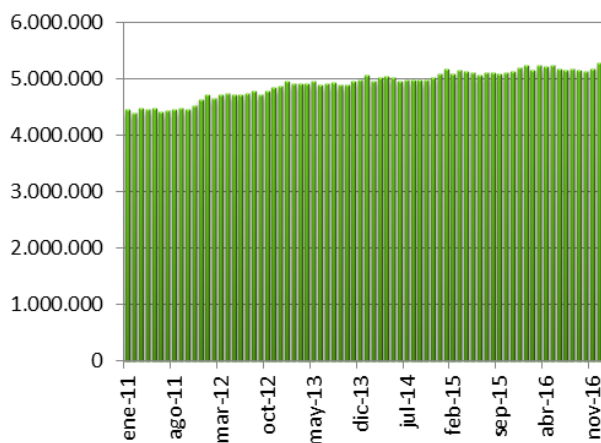
	A	B	C	D	E
<b>Ene 2017</b>	0,95	0,98	0,91	0,77	0,77
<b>Feb 2016 a Ene 2017</b> (ult. 12 meses)	6,47	6,22	4,83	3,95	3,97
<b>Feb 2014 a Ene 2017</b> (ult. 36 meses, prom. anual)	4,79	4,62	4,60	4,08	3,57
<b>Sep 2002 a Ene 2017</b> (prom. anual)	6,16	5,27	4,94	4,57	3,95

### Afiliados y Cotizantes (al 31 de Diciembre 2016)

#### Estadísticas Generales

N° Afiliados Totales	10.178.437
Variación afiliados 12m	2,2%
N° Cotizantes Totales	5.284.337
Variación cotizantes 12m	1,8%
Ingreso Promedio cotizantes <sup>(1)</sup> (\$)	713.612
Ingreso Promedio cot. Hombre (\$)	759.362
Ingreso Promedio cot. Mujer (\$)	650.934
Variación Real Ing. Promedio 12m	2,2%

**Evolución Número de Cotizantes (N°)**



(1)El ingreso promedio corresponde a las remuneraciones de nov.2016.

- Del total de cotizantes, un 97,3% es trabajador dependiente.
- Un 55,7% del total de cuentas está asignada a la estrategia de inversión por defecto.
- El promedio de densidad de cotizaciones a diciembre fue de 52,7%.

## Ficha Estadística Previsional

Trasposos entre Fondos (N° cuentas obligatorias), (Dic 2016)							Trasposos Netos (Dic 2016)			
Fondo de destino							Por fondo (cuenta obligatoria)			
	N° Trasposos	A	B	C	D	E	Variación (N° cuentas)	Variación (MM\$)	Variación (% fondo)	
Fondo de Origen	A	54.672	1,8%	5,9%	1,4%	90,9%	A	-41.602	-810.442	-5,84%
	B	19.361	8,8%		25,9%	5,8%	B	-14.302	-310.614	-1,90%
	C	12.277	11,2%	7,4%		10,5%	C	3.892	-3.341	-0,01%
	D	4.619	12,5%	10,9%	29,6%		D	-40	-30.701	-0,15%
	E	20.016	47,0%	13,2%	32,8%	7,0%	E	52.052	1.155.098	4,67%

Corresponde a trasposos de cuentas de afiliados activos, es decir, de afiliados que no se han pensionado ni fallecido. Incluye las cuentas obligatoria y de afiliado voluntario. Incluye cambios de fondos por trasposos entre AFP.

Cuentas APV en AFP (Cuentas de cotización voluntaria, Dic 2016)				
N° de cuentas vigentes		1.033.920	Saldo acumulado MM\$	1.868.672
Variación 12m		8,5%	Variación real 12m	3,5%
Relación ingresos/Egresos del mes		2,1	Relación ingresos/Egresos ult. 12m	1,8
% depósitos Letra a) Art. 20L		59,0%	Número depósitos en el mes	174.529
acogidos a Letra b) Art. 20L		41,0%	Monto promedio depósitos del mes \$	143.289

- Saldo total de APV en AFP respecto al total de APV en todas las instituciones (a sep. 2016): 53,0%
- Porcentaje del saldo total de APV en AFP acogido al régimen tributario letra a) Art. 20L (a dic. 2016): 14,7%

### Información por AFP

	Participación Activos Administrados (Ene 17)	Participación N° Afiliados (Dic 16)	Variación Anual Neta N° Afiliados (1) (Ene - Dic 16)	Trasposos netos de Cuentas Individuales (2) (Dic 16)	Ingreso Imponible Promedio Cotizantes (Dic 16)
CAPITAL	19,6%	16,8%	-43.936	-764	745.321
CUPRUM	20,3%	6,1%	-20.066	-3.250	1.314.739
HABITAT	27,3%	20,0%	-14.091	2.336	808.076
MODELO	3,2%	14,8%	21.584	5.519	582.376
PLANVITAL	3,5%	11,4%	378.711	1.272	528.374
PROVIDA	26,1%	30,9%	-105.487	-5.113	584.261
<b>TOTAL</b>	<b>100,0%</b>	<b>100,0%</b>	<b>216.715</b>	<b>0</b>	<b>713.612</b>

(1) Corresponde al cambio en el número de afiliados producto de incorporaciones menos retiros, pensionados y fallecidos de la AFP.

(2) Corresponde a cambios voluntarios de cuentas obligatorias entre AFP en términos netos (entradas menos salidas de cuentas por AFP).

- El número de afiliados incorporados al Sistema durante diciembre de 2016, alcanzó a 10.492 personas.
- El número de cuentas traspasadas entre AFP, en diciembre de 2016 fue de 56.154.

	Comisión mensual (Ene 17)	Rentabilidad real de los Fondos promedio anual últimos 36 meses (%) (Feb 2014 - Ene 2017)				
		A	B	C	D	E
CAPITAL	1,44%	4,62	4,45	4,39	3,92	3,66
CUPRUM	1,48%	4,92	4,75	4,84	4,39	3,61
HABITAT	1,27%	5,13	5,05	5,13	4,63	3,82
MODELO	0,77%	4,93	4,71	4,49	4,23	3,47
PLANVITAL	0,41%	4,04	3,81	3,82	3,63	3,03
PROVIDA	1,54%	4,45	4,31	4,18	3,63	3,10
<b>PROMEDIO</b>	<b>1,37%<sup>(1)</sup></b>	<b>4,79</b>	<b>4,62</b>	<b>4,60</b>	<b>4,08</b>	<b>3,57</b>

(1) Promedio ponderado por el valor de los activos de los Fondos de Pensiones.

**Pensiones Pagadas, incluye sólo componente autofinanciado**

Sistema/ Entidad	Modalidad de Pensión	N° y monto Promedio	Por tipo de Pensión (Al 31 de diciembre de 2016)				TOTAL
			Vejez	Vejez Anticipada	Invalidez	Sobrevivencia	
AFP y Cías. de Seguro	Retiro Programado	N° Pensiones	362.837	23.841	76.307	126.576	589.561
		Monto	\$ 120.299	\$ 420.170	\$ 120.519	\$ 107.041	\$ 129.607
	Renta Temporal	N° Pensiones	24.079	2.198	5.937	593	32.807
		Monto	\$ 530.308	\$ 925.082	\$ 662.356	\$ 404.695	\$ 578.383
	Renta Vitalicia	N° Pensiones	188.953	224.006	45.953	119.936	578.848
		Monto	\$ 298.981	\$ 304.006	\$ 342.173	\$ 177.932	\$ 279.273
	TOTAL	N° Pensiones	575.869	250.045	131.953	256.258	1.214.125
		Monto	\$ 196.072	\$ 320.541	\$ 227.273	\$ 143.085	\$ 213.913
IPS (Sistema Antiguo)	N° Pensiones	302.902	26.808	89.975	238.168	657.853	
	Monto	\$ 230.708	\$ 433.602	\$ 222.859	\$ 154.615	\$ 210.354	

Fuente: Elaboración propia en base a la información de las Bases de Datos disponibles en esta Superintendencia al mes de diciembre de 2016.

- (1) Pensión promedio no incluye monto APS. No incluye pensiones Ley 16.744, leyes especiales y 172.154 pensiones que se financian en un 100% con APS.
- (2) Incluye 12.909 pensiones pagadas de acuerdo a la modalidad "cubiertas por el seguro" existente antes de las modificaciones introducidas al D.L. 3.500 por la Ley N° 18.600 del 29.08.1987, las cuales están distribuidas en las categorías Invalidez y Supervivencia.
- (3) Las pensiones de supervivencia en Renta Vitalicia, no incluyen pensiones de orfandad de los menores de 18 años.

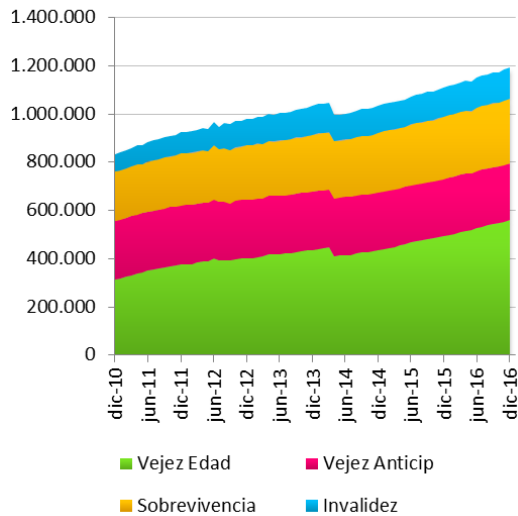
**Pensiones Pagadas, incluye componente autofinanciado y Aporte Previsional Solidario (APS)**

Sistema/ Entidad	Modalidad de Pensión	N° y monto promedio (con APS)	Por tipo de Pensión (Al 31 de diciembre de 2016)				TOTAL
			Vejez	Vejez Anticipada	Invalidez	Sobrevivencia	
AFP y Cías. de Seguro	Retiro Programado	N° Pensiones	362.837	23.841	76.307	126.576	589.561
		Monto	\$ 143.475	\$ 429.924	\$ 146.022	\$ 107.046	\$ 147.567
	Renta Temporal	N° Pensiones	24.079	2.198	5.937	593	32.807
		Monto	\$ 531.437	\$ 925.187	\$ 662.574	\$ 404.695	\$ 579.258
	Renta Vitalicia	N° Pensiones	188.953	224.006	45.953	119.936	578.848
		Monto	\$ 308.593	\$ 319.293	\$ 346.556	\$ 187.445	\$ 290.646
	TOTAL(1)	N° Pensiones	575.869	250.045	131.953	256.258	1.214.125
		Monto	\$ 213.875	\$ 335.167	\$ 243.852	\$ 147.540	\$ 228.112
IPS (Sistema Antiguo)	N° Pensiones	302.902	26.808	89.975	238.168	657.853	
	Monto	\$ 257.327	\$ 441.352	\$ 251.629	\$ 196.778	\$ 242.126	

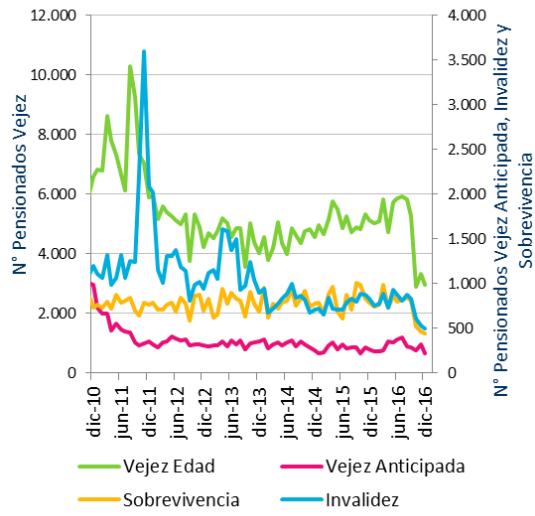
Fuente: Elaboración propia en base a la información de las Bases de Datos disponibles en esta Superintendencia al mes de diciembre de 2016.

- (1) Para pensionados con pensiones de vejez y supervivencia simultáneas, se suma APS al valor de la pensión de vejez. No se reportan 172.154 pensiones que en su totalidad se financian con APS.
- (2) En caso que el pensionado reciba dos pensiones en distintas instituciones, se suma el valor del APS en la institución pagadora de APS.

**Evolución Pensiones Pagadas por tipo**



**Número de nuevos pensionados**



Corresponde al número de personas que selecciona modalidad de pensión en el mes.

**Caracterización Pilar Solidario y otros Aportes del Estado (al 31 de Diciembre 2016)**

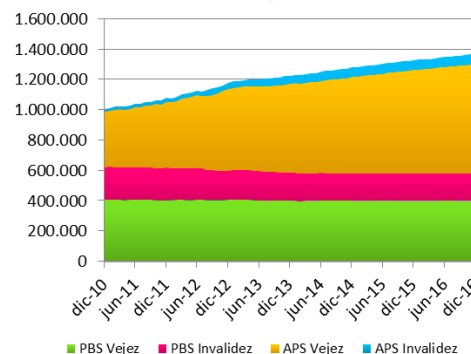
**Número de solicitudes, beneficiarios y beneficio promedio del mes de PBS y APS**

		N° Solicitudes	N° Beneficiarios	Beneficio Promedio (\$)	Pensión final (\$)
<b>PBS Vejez</b>	Hombres	609	108.045	94.018	94.018
	Mujeres	2.199	290.606	93.922	93.922
	<b>TOTAL</b>	<b>2.808</b>	<b>398.651</b>	<b>93.948</b>	<b>93.948</b>
<b>PBS Invalidez</b>	Hombres	417	75.845	95.289	95.289
	Mujeres	916	105.476	95.762	95.762
	<b>TOTAL</b>	<b>1.333</b>	<b>181.321</b>	<b>95.564</b>	<b>95.564</b>
<b>APS Vejez</b>	Hombres	2.762	305.119	59.681	179.049
	Mujeres	3.440	420.635	60.536	174.288
	<b>TOTAL</b>	<b>6.202</b>	<b>725.754</b>	<b>60.176</b>	<b>176.290</b>
<b>APS Invalidez</b>	Hombres	183	29.476	87.671	94.431
	Mujeres	200	35.407	89.699	93.556
	<b>TOTAL</b>	<b>383</b>	<b>64.883</b>	<b>88.778</b>	<b>93.954</b>

La pensión final corresponde a la suma del valor del APS más cualquier otra pensión recibida como causante o como beneficiario, incluidas leyes especiales tales como exonerados, a excepción de las correspondientes a Ley 16.744 de Acc. del Trabajo y Enfermedades Profes.

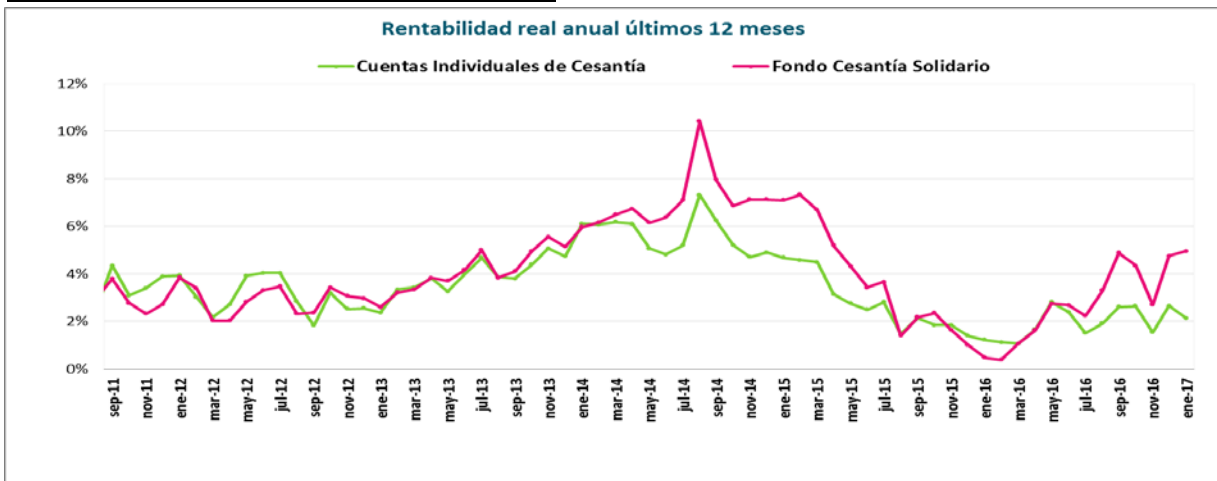
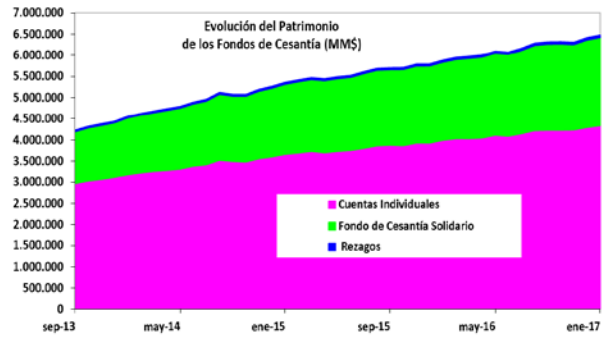
- Número de Mujeres beneficiarias de Bono por hijo en diciembre 2016: **145.220**
- Número de Pensiones Mínimas Garantizadas por el Estado pagadas en diciembre 2016: **101.096**
- Gasto promedio mensual últimos 12 meses PBS y APS: **MM\$ 100.820**

**Evolución N° de Beneficiarios Pilar Solidario**



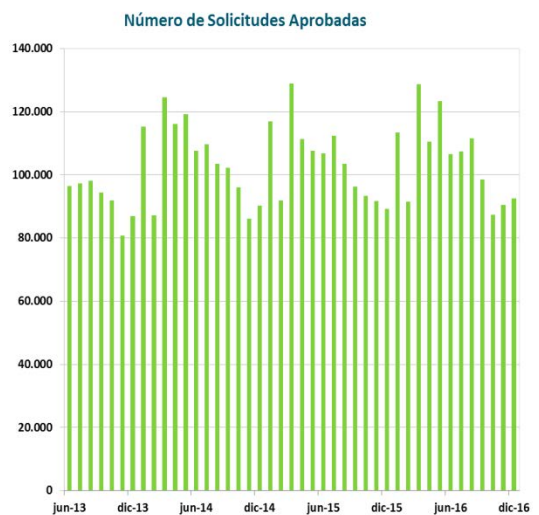
Información General Fondos de Cesantía (al 31 de enero 2016)

Fondos de Cesantía	
Total Fondos de Cesantía (MM\$)	6.480.435
Proporción del PIB (%)	3,9%
Variación real 12 meses (%)	10,2%
Relación egresos/aportes FCS	30,2%
Relación egresos/aportes CIC	34,2%
Rentabilidad real del mes CIC	0,43%
Rentabilidad real del mes FCS	0,77%



Afiliados, Cotizantes y Beneficiarios del Seguro de Cesantía (al 30 de diciembre 2016)

	Estadísticas Generales	
	Plazo Indefinido	Plazo Fijo/OF
Afiliados	9.001.692	
Var. Afiliados 12 meses	4,0%	
Cotizantes	3.161.117	1.308.645
Var. Cotizantes 12 meses	2,7%	2,7%
Rem. Imponible Cotizantes (\$)	820.667	447.280
Solicitudes aprobadas del mes	42.646	49.823
Derecho al FCS	17.229	11.307
Opta al FCS	9.626	3.659
Var. Solicitudes 12 meses	-2,2%	9,0%
N° Beneficiarios del mes	110.776	55.741
Con financiamiento FCS	41.857	
Beneficio promedio en el mes (\$)	348.686	201.272



Nota: La información sobre Afiliados, Cotizantes y Remuneración Imponible corresponde a noviembre de 2016.

Para mayor información y detalles diríjase al Centro de Estadísticas y a los reportes publicados periódicamente por la Superintendencia de Pensiones en [www.spensiones.cl](http://www.spensiones.cl).