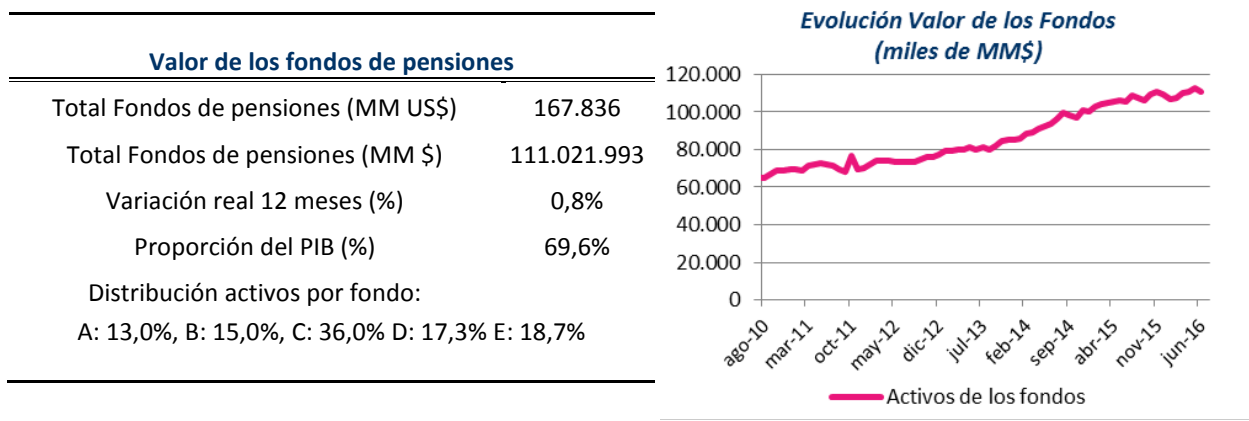


Ficha Estadística Previsional

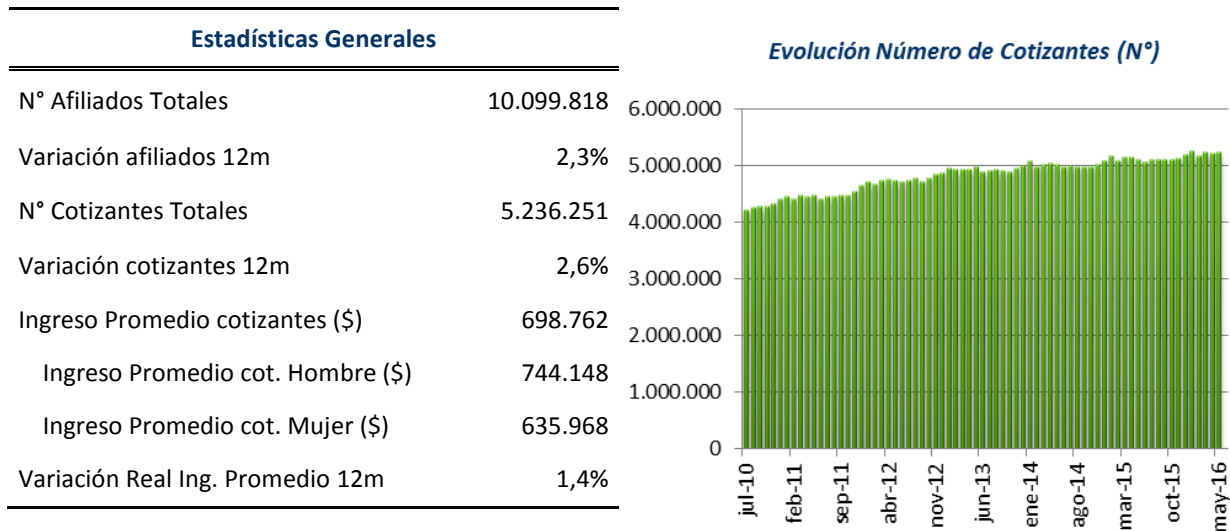
N°44-Julio 2016

Información General Fondos de Pensiones (al 30 de Junio 2016)



	Rentabilidad Real Fondos (%)				
	A	B	C	D	E
Jun 2016	-3,82	-2,65	-1,89	-1,06	-0,10
Jul 2015 a Jun 2016 (ult. 12 meses)	-5,09	-2,92	-0,94	0,82	2,66
Jul 2013 a Jun 2016 (ult. 36 meses, prom. anual)	4,39	3,96	4,40	4,27	3,80
Sep 2002 a Jun 2016 (prom. anual)	6,05	5,17	4,89	4,55	3,93

Afiliados y Cotizantes (al 31 de Mayo 2016)



- Del total de cotizantes, un 97,3% es trabajador dependiente.
- Un 56,6% del total de cuentas está asignada a la estrategia de inversión por defecto.
- El promedio de densidad de cotizaciones a mayo fue de 52,6%.

Ficha Estadística Previsional

Trasposos entre Fondos (N° cuentas obligatorias), May 2016							Trasposos Netos (May 2016)			
Fondo de destino							Por fondo (cuenta obligatoria)			
	N° Trasposos	A	B	C	D	E	Variación (N° cuentas)	Variación (MM\$)	Variación (% fondo)	
Fondo de Origen	A	19.051	6,9%	20,5%	8,0%	64,6%	A	-13.737	-293.563	-1,95%
	B	17.718	10,3%	28,6%	10,7%	50,5%	B	-14.727	-230.903	-1,36%
	C	61.599	1,3%	1,3%	2,6%	94,9%	C	-48.996	-1.272.895	-3,16%
	D	4.132	5,8%	4,4%	18,3%	71,5%	D	1.937	9.086	0,05%
	E	7.123	34,9%	10,1%	40,4%	14,7%	E	75.523	1.788.275	8,91%

Cuentas APV en AFP (Cuentas de cotización voluntaria, May 2016)				
N° de cuentas vigentes		982.031	Saldo acumulado MM\$	1.808.634
Variación 12m		7,8%	Variación real 12m	2,5%
Relación ingresos/Egresos del mes		2,1	Relación ingresos/Egresos ult. 12m	2,0
% depósitos Letra a) Art. 20L		63,7%	Número depósitos en el mes	217.848
acogidos a Letra b) Art. 20L		36,3%	Monto promedio depósitos del mes \$	88.372

- Saldo total de APV en AFP respecto al total de APV en todas las instituciones (a mar. 2016): 53,2%
- Porcentaje del saldo total de APV en AFP acogido al régimen tributario letra a) Art. 20L (a may. 2016): 13,8%

Información por AFP

	Participación Activos Administrados (Jun 16)	Participación N° Afiliados (May 16)	Variación Anual Neta N° Afiliados ⁽¹⁾ (Jun 15- May 16)	Trasposos netos de Cuentas Individuales ⁽²⁾ (May 16)	Ingreso Imponible Promedio Cotizantes (May 16)
CAPITAL	19,7%	17,2%	-49.540	-751	721.375
CUPRUM	21,1%	6,3%	-1.338	967	1.305.516
HABITAT	26,4%	20,2%	-23.372	302	773.599
MODELO	2,5%	14,7%	18.830	481	551.349
PLANVITAL	3,1%	9,6%	344.465	1.642	500.981
PROVIDA	27,2%	32,0%	-61.970	-2.641	579.056
TOTAL	100,0%	100,0%	227.075	0	698.762

(1) Corresponde al cambio en el número de afiliados producto de incorporaciones menos retiros, pensionados y fallecidos de la AFP.

(2) Corresponde a cambios voluntarios de cuentas obligatorias entre AFP en términos netos (entradas menos salidas de cuentas por AFP).

- El número de afiliados incorporados al Sistema durante mayo de 2016, alcanzó a 9.947 personas.
- El número de cuentas traspasadas entre AFP, en mayo de 2016 fue de 48.182.

	Comisión mensual (Jun 16)	Rentabilidad real de los Fondos promedio anual últimos 36 meses (%) (Jul 2013 - Jun 2016)				
		A	B	C	D	E
CAPITAL	1,44%	4,19	3,79	4,17	4,03	3,74
CUPRUM	1,48%	4,63	4,21	4,79	4,61	3,89
HABITAT	1,27%	4,50	4,11	4,65	4,53	3,94
MODELO	0,77%	4,47	3,89	4,09	4,22	3,46
PLANVITAL	0,47%	3,75	3,32	3,67	3,85	3,26
PROVIDA	1,54%	4,22	3,86	4,19	4,12	3,62
PROMEDIO	1,38%⁽¹⁾	4,39	3,96	4,40	4,27	3,80

(1) Promedio ponderado por el valor de los activos de los Fondos de Pensiones.

Pensiones Pagadas, incluye sólo componente autofinanciado

Sistema/ Entidad	Modalidad de Pensión	N° y monto Promedio	Por tipo de Pensión (Al 31 de mayo de 2016)				TOTAL
			Vejez	Vejez Anticipada	Invalidez	Sobrevivencia	
AFP y Cías. de Seguro	Retiro Programado	N° Pensiones	334.634	23.880	74.150	121.625	554.289
		Monto	\$ 119.608	\$ 412.192	\$ 119.184	\$ 105.117	\$ 128.977
	Renta Temporal	N° Pensiones	20.873	2.052	5.265	512	28.702
		Monto	\$ 518.699	\$ 886.752	\$ 663.100	\$ 405.737	\$ 569.486
	Renta Vitalicia	N° Pensiones	158.324	210.327	40.067	113.815	522.533
		Monto	\$ 295.335	\$ 291.439	\$ 333.806	\$ 176.047	\$ 270.734
TOTAL	N° Pensiones	513.831	236.259	123.365	245.213	1.118.668	
	Monto	\$ 189.966	\$ 308.815	\$ 217.760	\$ 140.927	\$ 207.382	
IPS (Sistema Antiguo)	N° Pensiones	305.482	28.526	92.611	241.559	668.178	
	Monto	\$ 223.167	\$ 420.023	\$ 215.988	\$ 149.218	\$ 203.842	

Fuente: Elaboración propia en base a la información de las Bases de Datos disponibles en esta Superintendencia al mes de mayo de 2016.

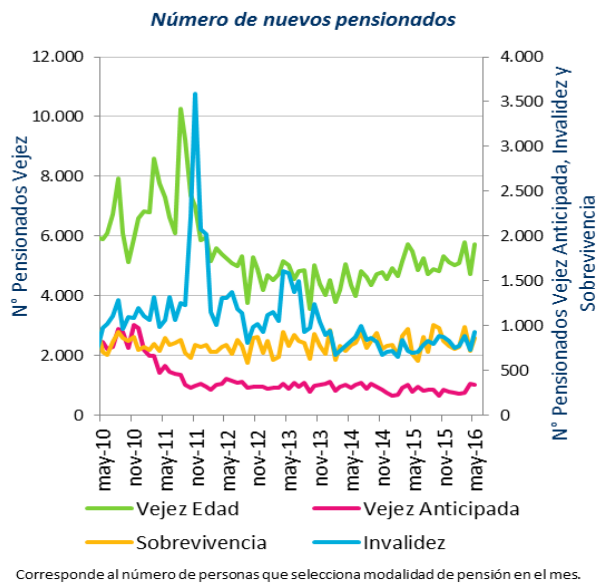
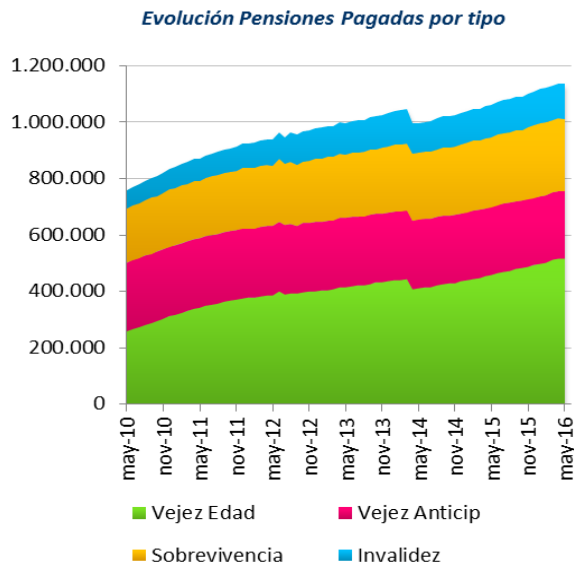
- (1) Pensión promedio no incluye monto APS. No incluye pensiones Ley 16.744, leyes especiales y 172.351 pensiones que se financian en un 100% con APS.
- (2) Incluye 13.144 pensiones pagadas de acuerdo a la modalidad "cubiertas por el seguro" existente antes de las modificaciones introducidas al D.L. 3.500 por la Ley N° 18.600 del 29.08.1987, las cuales están distribuidas en las categorías Invalidez y Supervivencia.
- (3) Las pensiones de supervivencia en Renta Vitalicia, no incluyen pensiones de orfandad de los menores de 18 años.

Pensiones Pagadas, incluye componente autofinanciado y Aporte Previsional Solidario (APS)

Sistema/ Entidad	Modalidad de Pensión	N° y monto promedio (con APS)	Por tipo de Pensión (Al 31 de mayo de 2016)				TOTAL
			Vejez	Vejez Anticipada	Invalidez	Sobrevivencia	
AFP y Cías. de Seguro	Retiro Programado	N° Pensiones	334.634	23.880	74.150	121.625	554.289
		Monto	\$ 139.535	\$ 420.615	\$ 142.550	\$ 105.126	\$ 144.498
	Renta Temporal	N° Pensiones	20.873	2.052	5.265	512	28.702
		Monto	\$ 519.840	\$ 886.871	\$ 663.319	\$ 405.737	\$ 570.364
	Renta Vitalicia	N° Pensiones	158.324	210.327	40.067	113.815	522.533
		Monto	\$ 305.612	\$ 306.852	\$ 338.281	\$ 184.986	\$ 282.342
TOTAL(1)	N° Pensiones	513.831	236.259	123.365	245.213	1.118.668	
	Monto	\$ 206.145	\$ 322.910	\$ 233.652	\$ 144.361	\$ 220.296	
IPS (Sistema Antiguo)	N° Pensiones	305.482	28.526	92.611	241.559	668.178	
	Monto	\$ 247.517	\$ 426.867	\$ 242.021	\$ 188.942	\$ 233.236	

Fuente: Elaboración propia en base a la información de las Bases de Datos disponibles en esta Superintendencia al mes de mayo de 2016.

- (1) Para pensionados con pensiones de vejez y supervivencia simultáneas, se suma APS al valor de la pensión de vejez. No se reportan 172.351 pensiones que en su totalidad se financian con APS.
- (2) En caso que el pensionado reciba dos pensiones en distintas instituciones, se suma el valor del APS en la institución pagadora de APS.



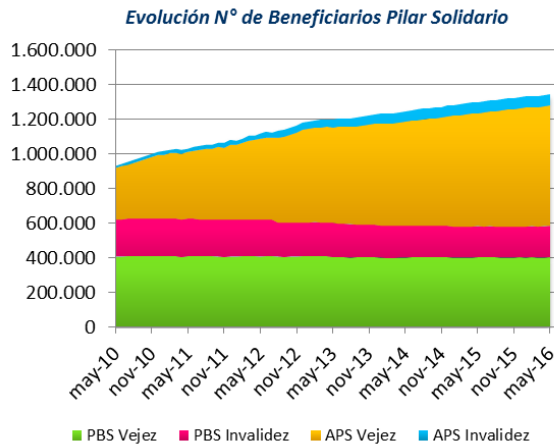
Caracterización Pilar Solidario y otros Aportes del Estado (al 31 de Mayo 2016)

Número de solicitudes, beneficiarios y beneficio promedio del mes de PBS y APS

		N° Solicitudes	N° Beneficiarios	Beneficio Promedio (\$)	Pensión final (\$)
PBS Vejez	Hombres	708	109.075	90.675	90.675
	Mujeres	2.392	290.387	90.512	90.512
	TOTAL	3.100	399.462	90.556	90.556
PBS Invalidez	Hombres	427	75.437	91.876	91.876
	Mujeres	1.016	105.384	92.154	92.154
	TOTAL	1.443	180.821	92.038	92.038
APS Vejez	Hombres	4.565	295.268	56.768	170.314
	Mujeres	4.363	407.494	56.815	168.992
	TOTAL	8.928	702.762	56.795	169.548
APS Invalidez	Hombres	155	29.498	84.231	90.692
	Mujeres	205	35.521	86.470	90.101
	TOTAL	360	65.019	85.454	90.369

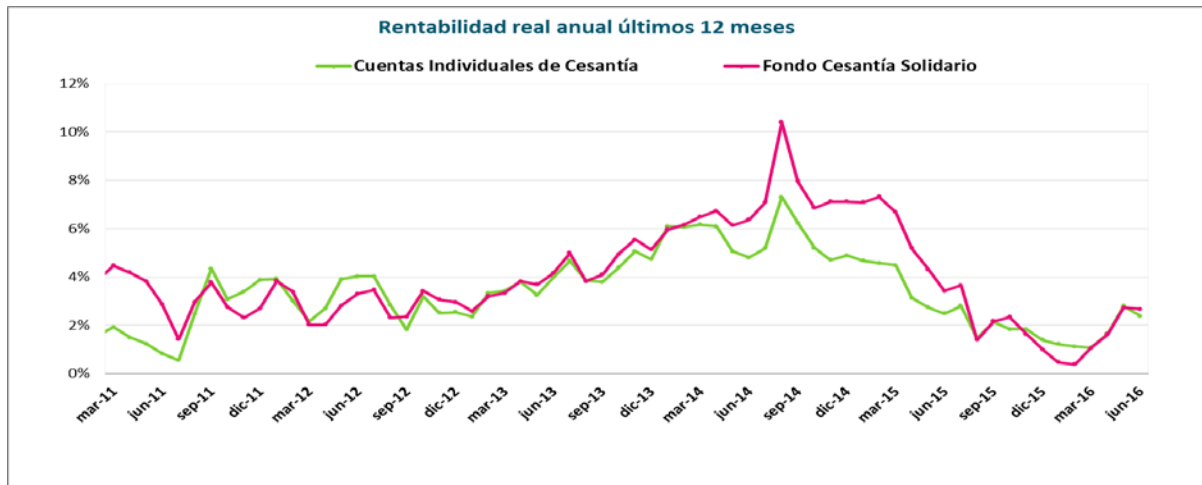
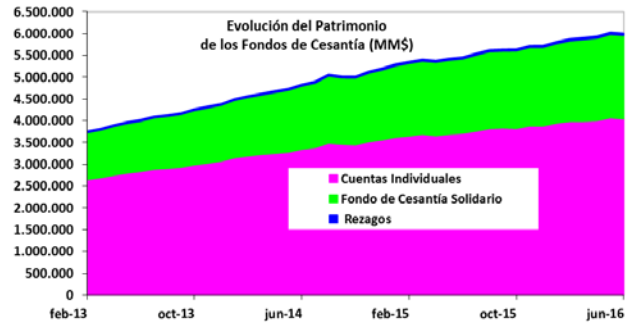
La pensión final corresponde a la suma del valor del APS más cualquier otra pensión recibida como causante o como beneficiario, incluidas leyes especiales tales como exonerados, a excepción de las correspondientes a Lev 16.744 de Acc. del Trabajo v Enfermedades Profes.

- Número de Mujeres beneficiarias de Bono por hijo en mayo 2016: **136.182**
- Número de Pensiones Mínimas Garantizadas por el Estado pagadas en mayo 2016: **101.381**
- Gasto promedio mensual últimos 12 meses PBS y APS: **MM\$ 96.641**



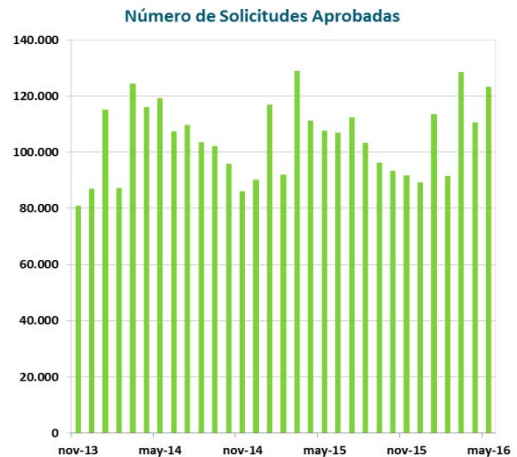
Información General Fondos de Cesantía (al 30 de junio 2016)

Fondos de Cesantía	
Total Fondos de Cesantía (MM\$)	6.009.316
Proporción del PIB (%)	3,8%
Variación 12 meses (%)	10%
Relación egresos/aportes FCS	38,6%
Relación egresos/aportes CIC	106,7%
Rentabilidad real del mes CIC	-0,21%
Rentabilidad real del mes FCS	-0,30%



Afiliados, Cotizantes y Beneficiarios del Seguro de Cesantía (al 31 de Mayo 2016)

	Estadísticas Generales	
	Plazo Indefinido	Plazo Fijo/OF
Afiliados	8.839.514	
Var. Afiliados 12 meses	4,2%	
Cotizantes	3.128.510	1.279.953
Var. Cotizantes 12 meses	3,7%	0,3%
Rem. Imponible Cotizantes (\$)	800.158	444.692
Solicitudes aprobadas del mes	53.383	70.026
Derecho al FCS	22.624	12.785
Opta al FCS	13.473	4.311
Var. Solicitudes 12 meses	23,5%	8,7%
N° Beneficiarios del mes	136.839	68.770
Con financiamiento FCS	53.464	
Beneficio promedio en el mes (\$)	414.562	201.723



Nota: La información sobre Afiliados, Cotizantes y Remuneración Imponible corresponde a abril de 2016.

Para mayor información y detalles diríjase al Centro de Estadísticas y a los reportes publicados periódicamente por la Superintendencia de Pensiones en www.spensiones.cl.